

RCS : AGEN
Code greffe : 4701

Documents comptables

REGISTRE DU COMMERCE ET DES SOCIETES

Le greffier du tribunal de commerce de AGEN atteste l'exactitude des informations transmises ci-après

Nature du document : Documents comptables (B-S)

Numéro de gestion : 2009 B 00305
Numéro SIREN : 512 847 369
Nom ou dénomination : 2LTP

Ce dépôt a été enregistré le 12/10/2021 sous le numéro de dépôt 6969

2LTP
Société par actions simplifiée
Au capital de 150 000 euros
Siège social : L'Indépendance
47400 FAUILLET
512 847 369 RCS AGEN

ASSEMBLEE GENERALE ORDINAIRE ANNUELLE
DU 30 SEPTEMBRE 2021

PROPOSITION D'AFFECTATION DU RESULTAT DE L'EXERCICE CLOS
LE 31 MARS 2021 SOUMISE ET ADOPTEE

DEUXIEME RESOLUTION

L'assemblée générale décide d'affecter le bénéfice s'élevant à 38 103,06 euros de la manière suivante :

ORIGINE

Résultat de l'exercice	38 103,06 euros
Report à nouveau antérieur	-101 863,59 euros

AFFECTATION

Au report à nouveau

Report à nouveau, soit	38 103,06 euros	
Total	-63 760,53 euros	-63 760,53 euros

Cette affectation du résultat permet un apurement partiel du compte report à nouveau débiteur qui est ainsi ramené de – 101 863,59 Euros à – 63 760,53 Euros.

Reconstitution des capitaux propres

En raison de l'affectation de ce résultat, les capitaux propres de la Société sont reconstitués à hauteur de la moitié au moins du capital social et qu'il convient de faire procéder à une inscription modificative au registre du commerce et des sociétés, relative à la régularisation de la situation de la Société.

He

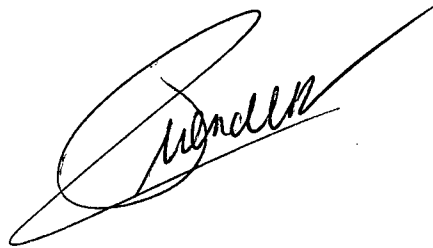
RAPPEL DES DIVIDENDES DISTRIBUES

Conformément aux dispositions de l'article 243 bis du Code général des impôts, il est rappelé qu'aucun dividende n'a été mis en distribution au titre des trois derniers exercices, ni aucun revenu au sens du 1^{er} alinéa du même article.

Cette résolution, mise aux voix est adoptée à l'unanimité.

Pour copie certifiée conforme.

La Présidente
Madame Hélène CUENDET

A handwritten signature in black ink, appearing to read 'Hélène Cuendet', is written over a large, light-colored oval stamp or watermark.

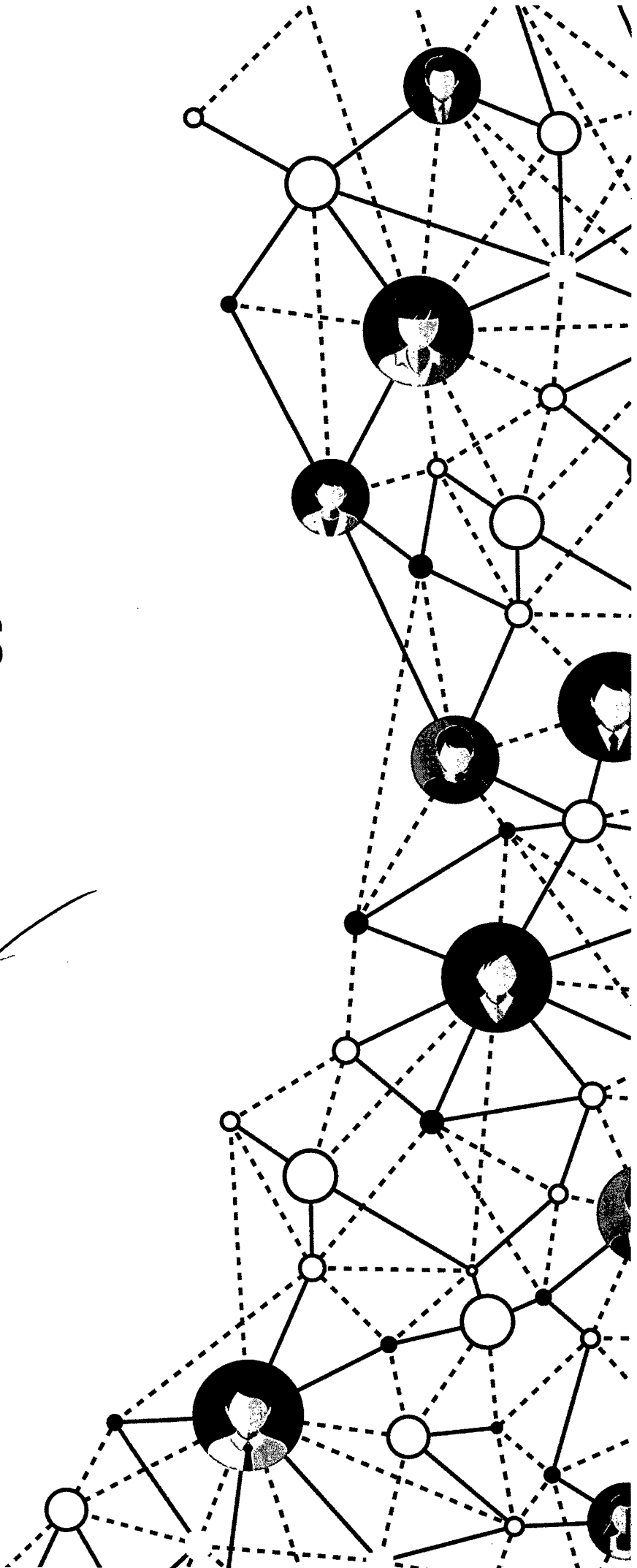


Comptes annuels

2LTP

31/03/2021

Ce document contient 20 pages





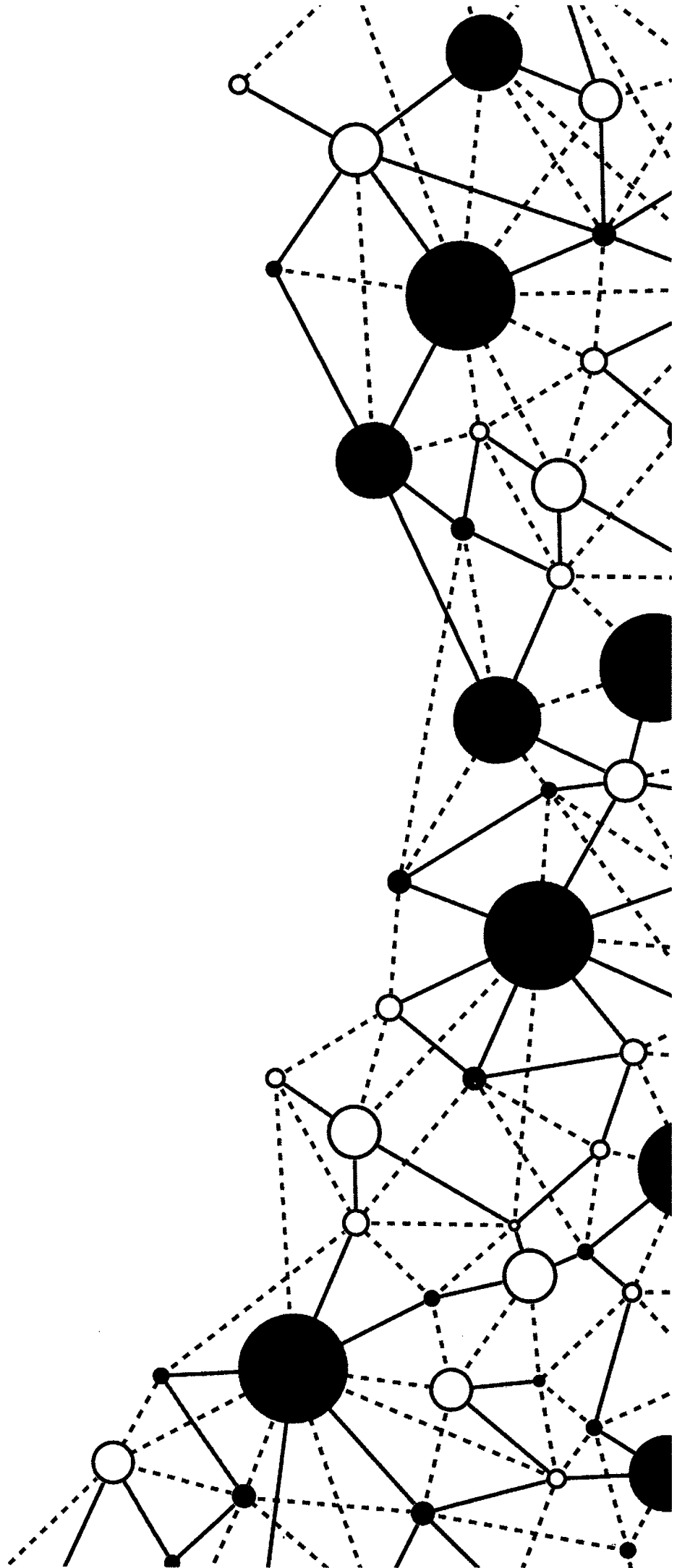
2LTP

Période du 01/04/2020 au 31/03/2021 (Bilan)

Sommaire

1	<i>Attestation</i>	3
1.1	Attestation KPMG (Boé)	4
2	<i>Comptes annuels</i>	5
2.1	Bilan actif	6
2.2	Bilan passif	7
2.3	Compte de résultat	8
2.4	Bilan actif (Détail)	10
2.5	Bilan passif (Détail)	11
2.6	Compte de résultat (Détail)	12
3	<i>Gestion</i>	13
3.1	Soldes intermédiaires de gestion	14
3.2	Situation financière	15
3.3	Tableau de financement	16
3.4	Soldes intermédiaires de gestion (Détail)	17
3.5	Situation financière (Détail)	18
3.6	Tableau de financement (Détail)	20

Attestation





KPMG Entreprises
Bureau d'Agen
1 Rue Albert Ferrasse
ZAC de Trenque
47550 Boé
France

Téléphone : +33 (0)5 53 77 59 00
Site internet : www.kpmg.fr

SAS 2LTP
Lieu dit L'Indépendance
47400 FAUILLET

Boé, le 29 juin 2021

Attestation de présentation des comptes annuels

En notre qualité d'expert-comptable et conformément aux termes de notre lettre de mission, nous avons effectué une mission de présentation des **comptes** annuels de l'entité SAS 2LTP relatifs à l'exercice du 01/04/2020 au 31/03/2021 qui se caractérisent par les données suivantes :

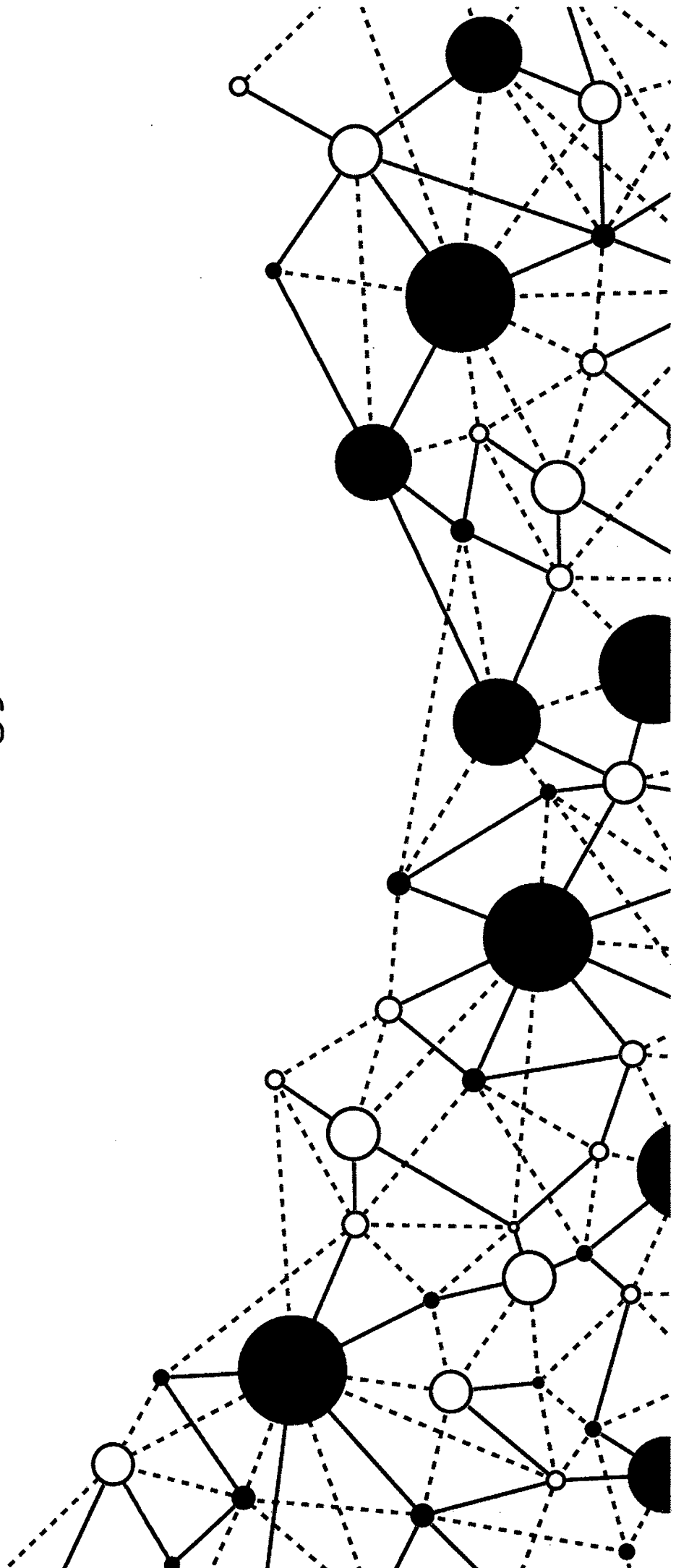
- Total du bilan : 216 500€
- Chiffre d'affaires : 86 039€
- Résultat net comptable : 38 103€

Nos diligences ont été réalisées conformément à la norme professionnelle de l'Ordre des Experts-Comptables applicable à la mission de présentation de comptes qui ne constitue ni un audit ni un examen limité.

Sur la base de nos travaux, nous n'avons pas relevé d'éléments remettant en cause la cohérence et la vraisemblance des **comptes** annuels pris dans leur ensemble tels qu'ils sont joints à la présente attestation.

Jacques Castaings
Expert-Comptable

Comptes annuels



2LTP

Actif		Exercice au 31/03/2021			Exercice précédent	
		Montant brut	Amort. ou Prov.	Montant net	au 31/03/2020	
Capital souscrit non appelé						
Actif immobilisé	Immobilisations incorporelles	Frais d'établissement				
		Frais de développement				
		Concessions, brevets et droits similaires				
		Fonds commercial (1)				
		Autres immobilisations incorporelles				
		Immobilisations incorporelles en cours				
		Avances et acomptes				
		TOTAL				
		Immobilisations corporelles	Terrains			
			Constructions			
		Inst. techniques, mat. out. industriels	199 071	80 848	118 222	
		Autres immobilisations corporelles	33 199	25 995	7 204	
		Immobilisations en cours			10 791	
		Avances et acomptes				
		TOTAL	232 270	106 843	125 426	
	Immobilisations financières ²	Participations évaluées par équivalence				
		Autres participations				
		Créances rattachées à des participations				
		Titres immob. de l'activité de portefeuille				
		Autres titres immobilisés				
		Prêts				
		Autres immobilisations financières				
		TOTAL				
Total de l'actif immobilisé		232 270	106 843	125 426	10 791	
Actif circulant	Stocks	Matières premières, approvisionnements				
		En cours de production de biens				
		En cours de production de services				
		Produits intermédiaires et finis				
		Marchandises				
		TOTAL				
		Avances et acomptes versés sur commandes				
	Créances ³	Clients et comptes rattachés			6 336	
		Autres créances	879	879	3 433	
		Capital souscrit et appelé, non versé				
		TOTAL	879	879	9 769	
	Divers	Valeurs mobilières de placement (dont actions propres :)				
		Instruments de trésorerie				
		Disponibilités	84 434		24 029	
		TOTAL	84 434	84 434	24 029	
Charges constatées d'avance		5 758		5 758	4 797	
Total de l'actif circulant		91 073		91 073	38 596	
Frais d'émission d'emprunts à étaler						
Primes de remboursement des emprunts						
Écarts de conversion actif						
TOTAL DE L'ACTIF		323 343	106 843	216 499	49 388	
Renvois :		(1) Dont droit au bail				
		(2) Dont part à moins d'un an (brut) des immobilisations financières				
		(3) Dont créances à plus d'un an (brut)				
Clause de réserve de propriété	Immobilisations	Stocks		Créances clients		

2LTP

Passif		Au 31/03/2021		
Capitaux propres	Capital (dont versé : 150 000)	150 000	150 000	
	Primes d'émission, de fusion, d'apport			
	Ecart de réévaluation			
	Ecart d'équivalence			
	Réserves			
	Réserve légale			
	Réserves statutaires			
	Réserves réglementées			
	Autres réserves			
	Report à nouveau	-101 863	-92 914	
Résultats antérieurs en instance d'affectation				
Résultat de la période (bénéfice ou perte)	38 103	-8 949		
Situation nette avant répartition	86 239	48 136		
Subvention d'investissement				
Provisions réglementées				
Total		86 239	48 136	
Aut. fonds propres	Titres participatifs			
	Avances conditionnées			
Total				
Provisions	Provisions pour risques			
	Provisions pour charges			
Total				
Dettes	Emprunts et dettes assimilées			
	Emprunts obligataires convertibles			
	Autres emprunts obligataires			
	Emprunts et dettes auprès des établissements de crédit (2)	119 948	42	
	Emprunts et dettes financières divers (3)			
	Total		119 948	42
	Avances et acomptes reçus sur commandes (1)			
	Dettes fournisseurs et comptes rattachés	5 278	153	
	Dettes fiscales et sociales	5 033	1 056	
	Dettes sur immobilisations et comptes rattachés			
Autres dettes				
Instruments de trésorerie				
Total		10 311	1 209	
Produits constatés d'avance				
Total des dettes et des produits constatés d'avance		130 260	1 251	
Écart de conversion passif				
TOTAL DU PASSIF		216 499	49 388	
	Crédit-bail immobilier			
	Crédit-bail mobilier			
	Effets portés à l'escompte et non échus			
	Dettes et produits constatés d'avance, sauf (1), à plus d'un an	93 552		
	à moins d'un an	36 707	1 251	
Renvois : (2) dont concours bancaires courants et soldes créditeurs de banques				
(3) dont emprunts participatifs				

2LTP

Périodes 01/04/2019 31/03/2020 Durées 12 mois
01/04/2020 31/03/2021 12 mois

		France	Exportation	Total	Exercice précédent	
Produits d'exploitation (1)	Ventes de marchandises					
	Production vendue : - Biens					
	- Services	86 039		86 039	11 760	
	Chiffre d'affaires net	86 039		86 039	11 760	
	Production stockée					
	production immobilisée					
	Produits nets partiels sur opérations à long terme					
Subventions d'exploitation						
Reprises sur amortissements et provisions, transferts de charges						
Autres produits			0	2		
	Total			86 039	11 762	
Charges d'exploitation (2)	Marchandises Achats					
	Variation de stocks					
	Matières premières et autres approvisionnements		Achats			
			Variation de stocks			
	Autres achats et charges externes (3)			28 414	14 704	
	Impôts, taxes et versements assimilés			707	1 077	
	Salaires et traitements					
Charges sociales			18 365	4 930		
Dotations	• sur immobilisations	amortissements				
d'exploitation	• sur actif circulant	provisions				
	• pour risques et charges					
Autres charges			0	0		
	Total			47 486	20 712	
	Résultat d'exploitation	A		38 552	-8 949	
Opér. commun	Bénéfice attribué ou perte transférée		B			
	Perte supportée ou bénéfice transféré		C			
Produits financiers	Produits financiers de participations (4)					
	Produits financiers d'autres valeurs mobilières de placement et créances d'actif immobilisé (4)					
	Autres intérêts et produits assimilés (4)					
	Reprises sur provisions, transferts de charges					
	Différences positives de change					
Produits nets sur cessions de valeurs mobilières de placement						
	Total					
Charges financières	Dotations financières aux amortissements et provisions					
	Intérêts et charges assimilées (5)			449		
	Différences négatives de change					
	Charges nettes sur cessions de valeurs mobilières de placement					
	Total			449		
	Résultat financier	D		-449		
RÉSULTAT COURANT AVANT IMPÔT (± A ± B - C ± D)				E	38 103	-8 949

2LTP

Périodes 01/04/2019 31/03/2020 Durées 12 mois
 01/04/2020 31/03/2021 12 mois

		Total	Exercice précédent
Produits exceptionnels	Produits exceptionnels sur opérations de gestion		
	Produits exceptionnels sur opérations en capital		
	Reprises sur provisions et transferts de charge		
	Total		
Charges exceptionnelles	Charges exceptionnelles sur opérations de gestion		
	Charges exceptionnelles sur opérations en capital		
	Dotations exceptionnelles aux amortissements et provisions		
	Total		
Résultat exceptionnel		F	
Participation des salariés aux résultats		G	
Impôt sur les bénéfices		H	
BÉNÉFICE OU PERTE (± E ± F - G - H)		38 103	-8 949
Renvois			
(1) Dont	produits d'exploitation afférents à des exercices antérieurs incidence après impôt des corrections d'erreurs		
(2) Dont	charges d'exploitation afférentes à des exercices antérieurs incidence après impôt des corrections d'erreurs		18
(3) Y compris	- redevances de crédit-bail mobilier - redevances de crédit-bail immobilier		
(4) Dont	produits concernant les entités liées		
(5) Dont	intérêts concernant les entités liées		