

RCS : AGEN  
Code greffe : 4701

Documents comptables

REGISTRE DU COMMERCE ET DES SOCIETES

**Le greffier du tribunal de commerce de AGEN atteste l'exactitude des informations transmises ci-après**

Nature du document : Documents comptables (B-S)

Numéro de gestion : 2009 B 00305  
Numéro SIREN : 512 847 369  
Nom ou dénomination : 2LTP

Ce dépôt a été enregistré le 11/12/2020 sous le numéro de dépôt 7106

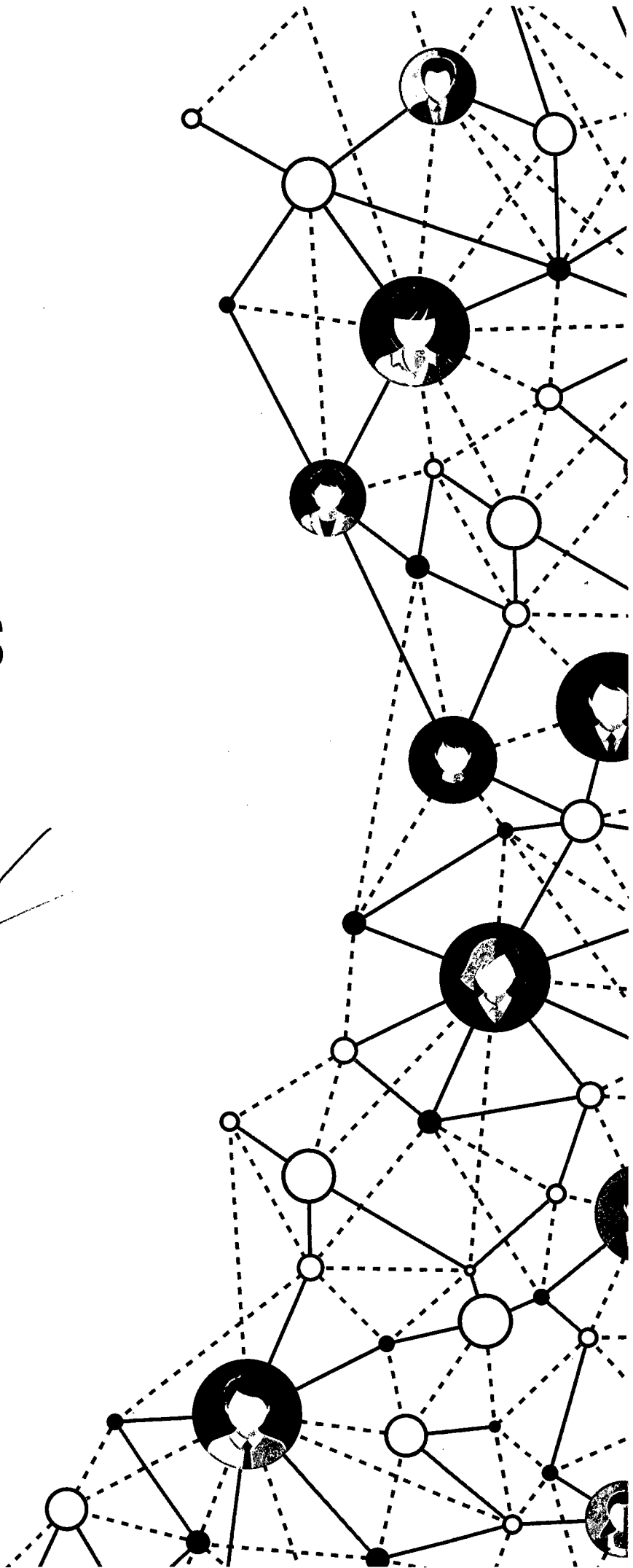


# Comptes annuels

2LTP

31/03/2020

Ce document contient 16 pages





2LTP

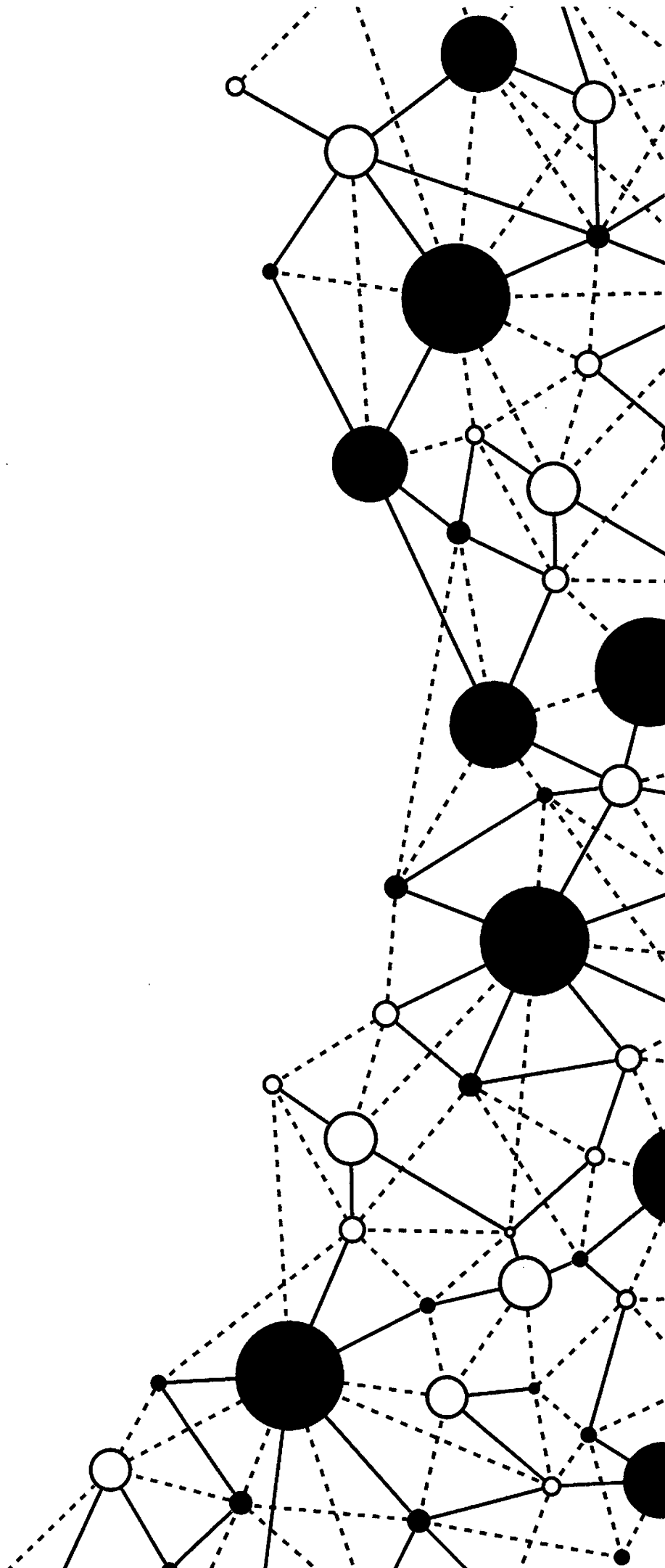
Période du 01/04/2019 au 31/03/2020 (Bilan)

## Sommaire

<b>1</b>	<b><i>Attestation</i></b>	<b>3</b>
1.1	Attestation	4
<b>2</b>	<b><i>Comptes annuels</i></b>	<b>5</b>
2.1	Bilan actif	6
2.2	Bilan passif	7
2.3	Compte de résultat	8
2.4	Bilan actif (Détail)	10
2.5	Bilan passif (Détail)	11
2.6	Compte de résultat (Détail)	12
<b>3</b>	<b><i>Gestion</i></b>	<b>13</b>
3.1	Soldes intermédiaires de gestion	14
3.2	Situation financière	15
3.3	Tableau de financement	16

2LTP

# Attestation





KPMG

-  
1 rue Albert Ferrasse  
-  
ZAC de Terenque  
92066 Paris la Défense-  
France

Tél : +33553775900

-  
www.kpmg.fr

SAS 2LTP  
LD L'INDEPENDANCE  
47400 FAUILLET  
-

### Attestation de présentation des comptes **annuels**

En notre qualité d'expert-comptable et conformément aux termes de notre lettre de mission, nous avons effectué une mission de présentation des comptes **annuels** de l'entité **SAS 2LTP** relatifs à l'**exercice** du **01/04/2018** au **31/03/2019** qui se caractérisent par les données suivantes :

- Total du bilan : **66 674€**
- Chiffre d'affaires : **69 191€**
- Résultat net comptable : **31 993€**

Nos diligences ont été réalisées conformément à la norme professionnelle de l'Ordre des Experts-Comptables applicable à la mission de présentation de comptes qui ne constitue ni un audit ni un examen limité.

Sur la base de nos travaux, nous n'avons pas relevé d'éléments remettant en cause la cohérence et la vraisemblance des comptes **annuels** pris dans leur ensemble tels qu'ils sont joints à la présente attestation.

KPMG S.A.

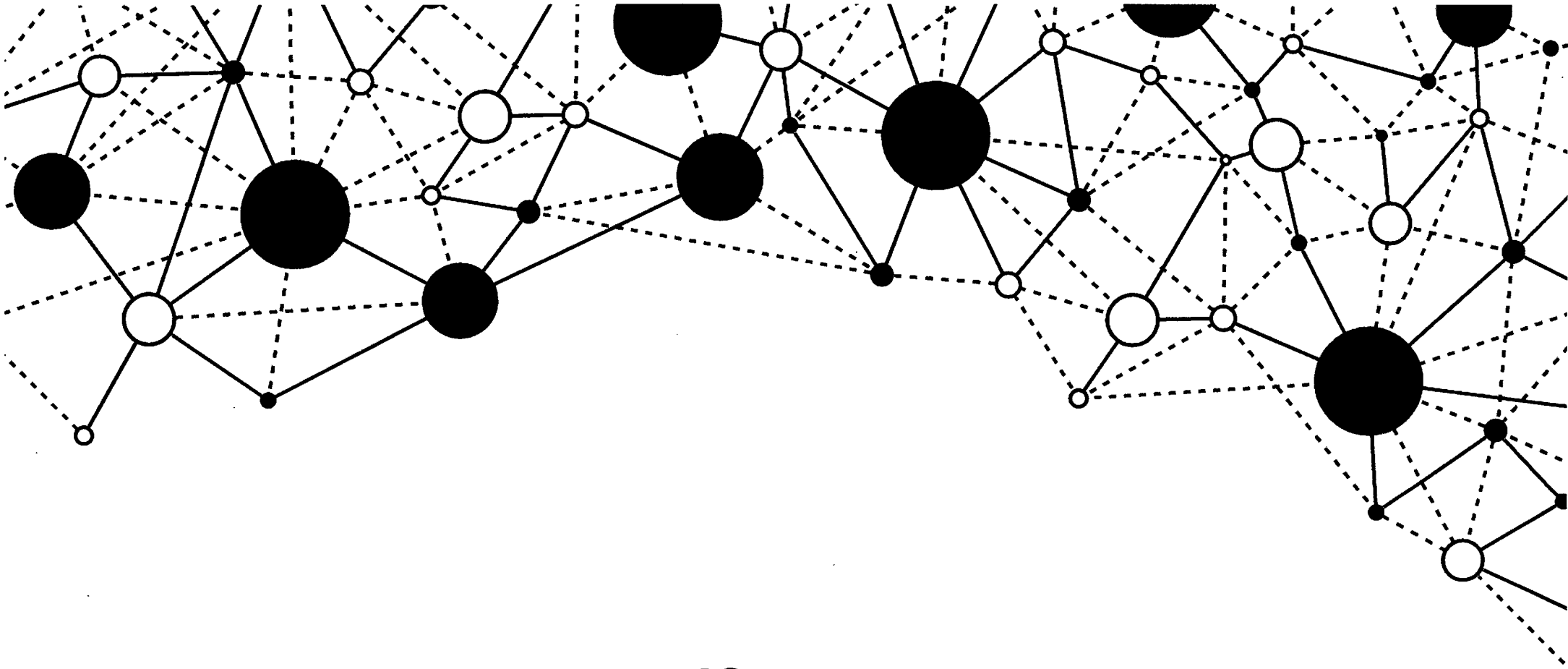
Expert-comptable

KPMG S.A.  
Société française membre du réseau KPMG  
Constitué de cabinets indépendants adhérents de  
KPMG International Coopérative, une entité de droit suisse.

Société anonyme d'expertise  
comptable et de commissariat  
aux comptes à directoire et  
conseil de surveillance.  
Inscrite au Tableau de l'Ordre  
à Paris sous le n° 14-  
30080101 et à la Compagnie  
Régionale des Commissaires  
aux Comptes de Versailles.

Siège social :  
KPMG S.A.  
Tour Egho  
2 avenue Gambetta  
92066 Paris La Défense  
Capital : 5 497 100 €.   
Code APE 6920Z  
775 726 417 R.C.S.  
Nanterre TVA Union  
Européenne

# Comptes annuels



2LTP

Actif		Exercice au 31/03/2020			Exercice précédent	
		Montant brut	Amort. ou Prov.	Montant net	au 31/03/2019	
<b>Capital souscrit non appelé</b>						
Actif immobilisé	Immobilisations incorporelles	Frais d'établissement				
		Frais de développement				
		Concessions, brevets et droits similaires				
		Fonds commercial (1)				
	Immobilisations corporelles	Autres immobilisations incorporelles				
		Immobilisations incorporelles en cours				
		Avances et acomptes				
		TOTAL				
	Immobilisations financières	Terrains				
		Constructions				
Inst. techniques, mat. out. industriels		66 071	66 071	1 372		
Autres immobilisations corporelles		33 199	22 407	0		
Immobilisations financières	Immobilisations en cours					
	Avances et acomptes					
	TOTAL	99 270	88 478	10 791		
	TOTAL	99 270	88 478	10 791	1 372	
<b>Total de l'actif immobilisé</b>						
		<b>99 270</b>	<b>88 478</b>	<b>10 791</b>	<b>1 372</b>	
Actif circulant	Stocks	Matières premières, approvisionnements				
		En cours de production de biens				
		En cours de production de services				
		Produits intermédiaires et finis				
	Créances	Marchandises				
		TOTAL				
		Avances et acomptes versés sur commandes			3 000	
		TOTAL				
	Divers	Clients et comptes rattachés	6 336		6 336	152
		Autres créances	3 433		3 433	
Capital souscrit et appelé, non versé						
TOTAL		9 769		9 769	152	
Divers	Valeurs mobilières de placement (dont actions propres :)					
	Instruments de trésorerie					
	Disponibilités	24 029		24 029	57 548	
	TOTAL	24 029		24 029	57 548	
Charges constatées d'avance		4 797		4 797	4 600	
<b>Total de l'actif circulant</b>						
		<b>38 596</b>		<b>38 596</b>	<b>65 302</b>	
Frais d'émission d'emprunts à étaler						
Primes de remboursement des emprunts						
Écarts de conversion actif						
<b>TOTAL DE L'ACTIF</b>						
		<b>137 866</b>	<b>88 478</b>	<b>49 388</b>	<b>66 674</b>	
Renvois : (1) Dont droit au bail						
(2) Dont part à moins d'un an (brut) des immobilisations financières						
(3) Dont créances à plus d'un an (brut)						
Clause de réserve de propriété						
Immobilisations		Stocks		Créances clients		

2LTP

<b>Passif</b>		Au 31/03/2020	Exercice précédent	
<b>Capitaux propres</b>	Capital (dont versé : 150 000 )	150 000	150 000	
	Primes d'émission, de fusion, d'apport			
	Ecart de réévaluation			
	Ecart d'équivalence			
	Réserves			
	Réserve légale			
	Réserves statutaires			
	Réserves réglementées			
	Autres réserves			
	Report à nouveau	-92 914	-124 907	
Résultats antérieurs en instance d'affectation				
Résultat de la période (bénéfice ou perte)	-8 949	31 993		
Situation nette avant répartition	48 136	57 085		
Subvention d'investissement				
Provisions réglementées				
<b>Total</b>		<b>48 136</b>	<b>57 085</b>	
<b>Aut. fonds propres</b>	Titres participatifs			
	Avances conditionnées			
<b>Total</b>				
<b>Provisions</b>	Provisions pour risques			
	Provisions pour charges			
<b>Total</b>				
<b>Dettes</b>	Emprunts et dettes assimilées			
	Emprunts obligataires convertibles			
	Autres emprunts obligataires			
	Emprunts et dettes auprès des établissements de crédit (2)	42	42	
	Emprunts et dettes financières divers (3)			
	<b>Total</b>		<b>42</b>	<b>42</b>
	Avances et acomptes reçus sur commandes (1)			
	Dettes fournisseurs et comptes rattachés	153	915	
	Dettes fiscales et sociales	1 056	8 631	
	Dettes sur immobilisations et comptes rattachés			
Autres dettes				
Instruments de trésorerie				
<b>Total</b>		<b>1 209</b>	<b>9 546</b>	
Produits constatés d'avance				
<b>Total des dettes et des produits constatés d'avance</b>		<b>1 251</b>	<b>9 588</b>	
Écart de conversion passif				
<b>TOTAL DU PASSIF</b>		<b>49 388</b>	<b>66 674</b>	
	Crédit-bail immobilier			
	Crédit-bail mobilier			
	Effets portés à l'escompte et non échus			
	Dettes et produits constatés d'avance, sauf (1), à plus d'un an à moins d'un an	1 251	9 588	
	Renvois : (2) dont concours bancaires courants et soldes créditeurs de banques (3) dont emprunts participatifs			

## 2LTP

Périodes 01/04/2018 31/03/2019 Durées 12 mois  
01/04/2019 31/03/2020 12 mois

		France	Exportation	Total	Exercice précédent
Produits d'exploitation (1)	Ventes de marchandises				
	Production vendue : - Biens				
	- Services	11 760		11 760	69 191
	Chiffre d'affaires net	11 760		11 760	69 191
	Production stockée production immobilisée				
	Produits nets partiels sur opérations à long terme Subventions d'exploitation Reprises sur amortissements et provisions, transferts de charges Autres produits			2	1
	Total			11 762	69 192
Charges d'exploitation (2)	Marchandises   Achats Variation de stocks				
	Matières premières et autres approvisionnements   Achats Variation de stocks				
	Autres achats et charges externes (3)			14 704	24 730
	Impôts, taxes et versements assimilés			1 077	1 584
	Salaires et traitements Charges sociales			4 930	10 866
	Dotations d'exploitation	• sur immobilisations • sur actif circulant • pour risques et charges			0
	Autres charges			0	3
	Total			20 712	37 183
	Résultat d'exploitation		A	-8 949	32 008
Opér. commun	Bénéfice attribué ou perte transférée		B		
	Perte supportée ou bénéfice transféré		C		
Produits financiers	Produits financiers de participations (4)				
	Produits financiers d'autres valeurs mobilières de placement et créances d'actif immobilisé (4)				
	Autres intérêts et produits assimilés (4)				
	Reprises sur provisions, transferts de charges				
	Différences positives de change				
	Produits nets sur cessions de valeurs mobilières de placement				
	Total				
Charges financières	Dotations financières aux amortissements et provisions				
	Intérêts et charges assimilées (5)				14
	Différences négatives de change				
	Charges nettes sur cessions de valeurs mobilières de placement				
	Total				14
	Résultat financier		D		-14
<b>RÉSULTAT COURANT AVANT IMPÔT (± A ± B - C ± D)</b>			<b>E</b>	<b>-8 949</b>	<b>31 993</b>

## 2LTP

Périodes 01/04/2018 31/03/2019 Durées 12 mois  
 01/04/2019 31/03/2020 12 mois

		Total	Exercice précédent
Produits exceptionnels	Produits exceptionnels sur opérations de gestion		
	Produits exceptionnels sur opérations en capital		
	Reprises sur provisions et transferts de charge		
	Total		
Charges exceptionnelles	Charges exceptionnelles sur opérations de gestion		
	Charges exceptionnelles sur opérations en capital		
	Dotations exceptionnelles aux amortissements et provisions		
	Total		
Résultat exceptionnel		F	
Participation des salariés aux résultats		G	
Impôt sur les bénéfices		H	
<b>BÉNÉFICE OU PERTE ( ± E ± F - G - H )</b>		<b>-8 949</b>	<b>31 993</b>
<b>Renvois</b>			
(1) Dont	produits d'exploitation afférents à des exercices antérieurs incidence après impôt des corrections d'erreurs		
(2) Dont	charges d'exploitation afférentes à des exercices antérieurs incidence après impôt des corrections d'erreurs	18	
(3) Y compris	- redevances de crédit-bail mobilier - redevances de crédit-bail immobilier		
(4) Dont	produits concernant les entités liées		
(5) Dont	intérêts concernant les entités liées		

**2LTP**  
**Société par actions simplifiée**  
**au capital de 150 000 euros**  
**Siège social : L'Indépendance**  
**47400 FAUILLET**  
**512 847 369 RCS AGEN**

---

**ASSEMBLEE GENERALE ORDINAIRE ANNUELLE**  
**DU 5 NOVEMBRE 2020**

**PROPOSITION D'AFFECTATION DU RESULTAT DE L'EXERCICE CLOS**  
**LE 31 MARS 2020 SOUMISE ET ADOPTEE**

**DEUXIEME RESOLUTION**

L'assemblée générale décide d'affecter la perte s'élevant à - 8 949,28 euros au compte report à nouveau débiteur qui sera ainsi porté de -92 914,31 euros à -101 863,59 euros.

**Capitaux propres non reconstitués :**

Les résultats de l'exercice ne permettent pas de reconstituer les capitaux propres de la Société, qui demeurent donc inférieurs à la moitié du capital social.

**RAPPEL DES DIVIDENDES DISTRIBUES**

Conformément aux dispositions de l'article 243 bis du Code général des impôts, il est rappelé qu'aucun dividende n'a été mis en distribution au titre des trois derniers exercices, ni aucun revenu au sens du 1<sup>er</sup> alinéa du même article.

Cette résolution, mise aux voix, est adoptée à l'unanimité.

Pour copie certifiée conforme.

La Présidente  
Madame Hélène CUENDET

