

RCS : PAU
Code greffe : 6403

Documents comptables

REGISTRE DU COMMERCE ET DES SOCIETES

Le greffier du tribunal de commerce de PAU atteste l'exactitude des informations transmises ci-après

Nature du document : Documents comptables (B-S)

Numéro de gestion : 2014 B 00312
Numéro SIREN : 802 336 040
Nom ou dénomination : FINALLIN

Ce dépôt a été enregistré le 30/07/2021 sous le numéro de dépôt 6037

1

BILAN - ACTIF

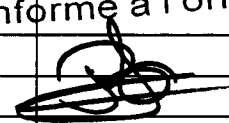
Désignation de l'entreprise : FINALLIN Durée de l'exercice exprimée en nombre de mois * 1 2

Adresse de l'entreprise 11 CAMI DOUS PEYRES 64160 OUILLOU Durée de l'exercice précédent * 1 2

Numéro SIRET* 8 0 2 3 3 6 0 4 0 0 0 0 1 8 Néant *

				Exercice N clos le.		
				<u>3 1 1 2 2 0 2 0</u>		
		Brut		Amortissements, provisions		
		1		2		
				Net		
				3		
Capital souscrit non appelé (I)		AA				
ACTIF IMMOBILISÉ*	Frais d'établissement *	AB		AC		
	Frais de développement *	CX		CQ		
	Concessions, brevets et droits similaires	AF		AG		
	Fonds commercial (1)	AH		AI		
	Autres immobilisations incorporelles	AJ		AK		
	Avances et acomptes sur immobilisations incorporelles	AL		AM		
	Terrains	AN	177 900	AO	177 900	
	Constructions	AP	248 100	AQ	50 615	
	Installations techniques, matériel et outillage industriels	AR		AS		
	Autres immobilisations corporelles	AT	54 378	AU	8 453	
	Immobilisations en cours	AV		AW		
	Avances et acomptes	AX		AY		
	Participations évaluées selon la méthode de mise en équivalence	CS		CT		
	Autres participations	CU	1 562 050	CV	1 562 050	
IMMOBILISATIONS FINANCIÈRES (2)	Créances rattachées à des participations	BB	4 222	BC	4 222	
	Autres titres immobilisés	BD		BE		
	Prêts	BF		BG		
	Autres immobilisations financières *	BH	144	BI	144	
TOTAL (II)	BJ	2 046 794	BK	59 068	1 987 726	
ACTIF CIRCULANT	STOCKS*	Matières premières, approvisionnements	BL		BM	
		En cours de production de biens	BN		BO	
		En cours de production de services	BP		BQ	
		Produits intermédiaires et finis	BR		BS	
		Marchandises	BT		BU	
	CRÉANCES	Avances et acomptes versés sur commandes	BV		BW	
		Clients et comptes rattachés (3)*	BX	60	BY	60
		Autres créances (3)	BZ	42 653	CA	42 653
	DIVERS	Capital souscrit et appelé, non versé	CB		CC	
		Valeurs mobilières de placement (dont actions propres:	CD		CE	
	Disponibilités	CF	36 951	CG	36 951	
Comptes de régularisation	Charges constatées d'avance (3) *	CH	312	CI	312	
	TOTAL (III)	CJ	79 975	CK	79 975	
	Frais d'émission d'emprunt à étaler (IV)	CW				
	Primes de remboursement des obligations (V)	CM				
	Écarts de conversion actif * (VI)	CN				
TOTAL GÉNÉRAL (I à VI)	CO	2 126 769	IA	59 068	2 067 701	

Copie certifiée conforme à l'original



Revenus : (1) Dont droit au bail : (2) Part à moins d'un an des immobilisations financières nettes CP 4 222 (3) Part à plus d'un an : CR

Clause de réserve de propriété : * Immobilisations : Stocks : Créances :

© Sage

* Des explications concernant cette rubrique sont données dans la notice n°2032

2

BILAN - PASSIF avant répartition

N° 2051-SD2021

Désignation de l'entreprise		FINALLIN		Exercice N		Néant <input type="checkbox"/> *	
CAPITAUX PROPRES	Capital social ou individuel (1)* (Dont versé :	DA					1 000
	Primes d'émission, de fusion, d'apport,	DB					
	Ecarts de réévaluation (2)* (dont écart d'équivalence <input type="checkbox"/> EK <input type="checkbox"/>)	DC					
	Réserve légale (3)	DD					100
	Réserves statutaires ou contractuelles	DE					
	Réserves réglementées (3)* (Dont réserve spéciale des provisions pour fluctuation des cours <input type="checkbox"/> B1 <input type="checkbox"/>)	DF					
	Autres réserves (Dont réserve relative à l'achat d'oeuvres originales d'artistes vivants* <input type="checkbox"/> EJ <input type="checkbox"/>)	DG					688 319
	Report à nouveau	DH					
	RÉSULTAT DE L'EXERCICE (bénéfice ou perte)	DI					(15 989)
	Subventions d'investissement	DJ					
	Provisions réglementées *	DK					
	TOTAL (I)	DL					673 430
	Autres fonds propres	Produit des émissions de titres participatifs	DM				
Avances conditionnées		DN					
TOTAL (II)		DO					
Provisions pour risques et charges	Provisions pour risques	DP					
	Provisions pour charges	DQ					
	TOTAL (III)	DR					
DETTES (4)	Emprunts obligataires convertibles	DS					
	Autres emprunts obligataires	DT					
	Emprunts et dettes auprès des établissements de crédit (5)	DU					181 375
	Emprunts et dettes financières divers (Dont emprunts participatifs <input type="checkbox"/> EI <input type="checkbox"/>)	DV					20 896
	Avances et acomptes reçus sur commandes en cours	DW					
	Dettes fournisseurs et comptes rattachés	DX					
	Dettes fiscales et sociales	DY					
	Dettes sur immobilisations et comptes rattachés	DZ					
Autres dettes	EA					1 192 000	
Compte régul.	EB						
	TOTAL (IV)	EC					1 394 271
	Ecarts de conversion passif *	ED					
	TOTAL GÉNÉRAL (I à V)	EE					2 067 701
RENVVOIS	(1) Écart de réévaluation incorporé au capital	IB					
	(2) Dont	Réserve spéciale de réévaluation (1959)	IC				
		Écart de réévaluation libre	ID				
	Réserve de réévaluation (1976)	IE					
	(3) Dont réserve spéciale des plus-values à long terme *	EF					
(4) Dettes et produits constatés d'avance à moins d'un an	EG					1 226 319	
(5) Dont concours bancaires courants, et soldes créditeurs de banques et CCP	EH						

3

COMPTES DE RÉSULTAT DE L' EXERCICE (En liste)

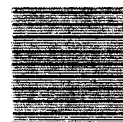
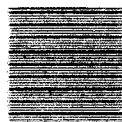
		Exercice N			Néant <input type="checkbox"/> *	
		France	Exportations et livraisons intracommunautaires	Total		
PRODUITS D' EXPLOITATION	Ventes de marchandises *	FA	FB	FC		
	Production vendue biens *	FD	FE	FF		
	services*	FG	FH	FI	8 511	
	Chiffres d'affaires nets*	FJ	FK	FL	8 511	
	Production stockée*			FM		
	Production immobilisée*			FN		
	Subventions d'exploitation			FO		
	Reprises sur amortissements et provisions, transferts de charges* (9)			FP		
	Autres produits (1) (11)			FQ		
	Total des produits d'exploitation (2) (I)			FR	8 511	
CHARGES D'EXPLOITATION	Achats de marchandises (y compris droits de douane)*			FS		
	Variation de stock (marchandises)*			FT		
	Achats de matières premières et autres approvisionnements (y compris droits de douane)*			FU		
	Variation de stock (matières premières et approvisionnements)*			FV		
	Autres achats et charges externes (3) (6 bis)*			FW	5 637	
	Impôts, taxes et versements assimilés*			FX	1 562	
	Salaires et traitements*			FY		
	Charges sociales (10)			FZ		
	DOTATIONS D'EXPLOITATION	Sur immobilisations	- dotations aux amortissements*		GA	18 842
			- dotations aux provisions		GB	
		Sur actif circulant : dotations aux provisions*			GC	
	Pour risques et charges : dotations aux provisions			GD		
	Autres charges (12)			GE		
Total des charges d'exploitation (4) (II)			GF	26 041		
1 - RÉSULTAT D'EXPLOITATION (I - II)			GG	(17 529)		
opérations en commun	Bénéfice attribué ou perte transférée*		(III)	GH	4 222	
	Perte supportée ou bénéfice transféré*		(IV)	GI		
PRODUITS FINANCIERS	Produits financiers de participations (5)			GJ		
	Produits des autres valeurs mobilières et créances de l'actif immobilisé (5)			GK	426	
	Autres intérêts et produits assimilés (5)			GL		
	Reprises sur provisions et transferts de charges			GM		
	Différences positives de change			GN		
	Produits nets sur cessions de valeurs mobilières de placement			GO		
Total des produits financiers (V)			GP	426		
CHARGES FINANCIÈRES	Dotations financières aux amortissements et provisions*			GQ		
	Intérêts et charges assimilées (6)			GR	3 108	
	Différences négatives de change			GS		
	Charges nettes sur cessions de valeurs mobilières de placement			GT		
Total des charges financières (VI)			GU	3 108		
2 - RÉSULTAT FINANCIER (V - VI)			GV	(2 681)		
3 - RÉSULTAT COURANT AVANT IMPÔTS (I - II + III - IV + V - VI)			GW	(15 989)		

(RENOIS : voir tableau n° 2053) * Des explications concernant cette rubrique sont données dans la notice n° 2032.

Désignation de l'entreprise <u>FINALLIN</u>		Néant <input type="checkbox"/>		
		Exercice N		
PRODUITS EXCEPTIONNELS	Produits exceptionnels sur opérations de gestion		HA	
	Produits exceptionnels sur opérations en capital *		HB	
	Reprises sur provisions et transferts de charges		HC	
	Total des produits exceptionnels (7) (VII)		HD	
CHARGES EXCEPTIONNELLES	Charges exceptionnelles sur opérations de gestion (6 bis)		HE	
	Charges exceptionnelles sur opérations en capital *		HF	
	Dotations exceptionnelles aux amortissements et provisions (6 ter)		HG	
	Total des charges exceptionnelles (7) (VIII)		HH	
4 - RÉSULTAT EXCEPTIONNEL (VII - VIII)			HI	
Participation des salariés aux résultats de l'entreprise		(IX)	HJ	
Impôts sur les bénéfices *		(X)	HK	
TOTAL DES PRODUITS (I + III + V + VII)			HL 13 160	
TOTAL DES CHARGES (II + IV + VI + VIII + IX + X)			HM 29 148	
5 - BÉNÉFICE OU PERTE (Total des produits - total des charges)			HN (15 989)	
RENVOIS	(1)	Dont produits nets partiels sur opérations à long terme		HO
	(2)	Dont produits de locations immobilières		HY
		Dont produits d'exploitation afférents à des exercices antérieurs (à détailler au (8) ci-dessous)		IG
	(3)	Dont - Crédit - bail mobilier *		HP
		Dont - Crédit - bail immobilier		HQ
	(4)	Dont charges d'exploitation afférentes à des exercices antérieurs (à détailler au (8) ci-dessous)		IH
	(5)	Dont produits concernant les entreprises liées		IJ
	(6)	Dont intérêts concernant les entreprises liées		IK
	(6bis)	Dont dons faits aux organismes d'intérêt général (art. 238 bis du C.G.I.)		HX
	(6ter)	Dont amortissement des souscriptions dans des PME innovantes (art. 217 octies)		RC
		Dont amortissement exceptionnel de 25% des constructions nouvelles (art. 39 quinquies D)		RD
	(9)	Dont transferts de charges		A1
	(10)	Dont cotisations personnelles de l'exploitant (13)	(dont montant des cotisations sociales obligatoires hors CSG/CRDS)	A5
	(11)	Dont redevances pour concessions de brevets, de licences (produits)		A3
	(12)	Dont redevances pour concessions de brevets, de licences (charges)		A4
	(13)	Dont primes et cotisations complémentaires personnelles	facultatives	A6
			obligatoires	A9
			dont cotisations facultatives Madelin	A7
		dont cotisations facultatives aux nouveaux plans d'épargne retraite		A8
	(7)	Détail des produits et charges exceptionnels (Si le nombre de lignes est insuffisant, reproduire le cadre (7) et le joindre en annexe) :		Exercice N
		Charges exceptionnelles	Produits exceptionnels	
(8)	Détail des produits et charges sur exercices antérieurs :		Exercice N	
		Charges antérieures	Produits antérieurs	

* Des explications concernant cette rubrique sont données dans la notice n°2032.

Annexe



Règles et Méthodes Comptables

Les conventions générales comptables ont été appliquées, dans le respect du principe de prudence, conformément aux hypothèses de base :

- continuité de l'exploitation
- permanence des méthodes comptables d'un exercice à l'autre
- Indépendance des exercices

et conformément aux règles générales d'établissement et de présentation des comptes annuels.

Les comptes sont établis conformément au PCG 2014 (Règlement ANC N° 2016-07 du 4 novembre 2016).

La méthode de base retenue pour l'évaluation des éléments inscrits en comptabilité est la méthode des coûts historiques.

Les principales méthodes utilisées sont les suivantes :

a) Immobilisations corporelles

Les immobilisations corporelles sont évaluées à leur coût d'acquisition (prix d'achat et frais accessoires). Les amortissements ont été calculés en fonction des durées d'utilisation estimées des biens et suivant le mode linéaire. Les principales durées d'amortissement sont les suivantes :

- | | |
|-----------------|--------|
| - Constructions | 20 ans |
|-----------------|--------|

b) Immobilisations financières

Les immobilisations financières comprennent les titres de participations (coût d'achat hors frais accessoires), prêts, dépôts et cautionnements versés.

La quote-part de résultat acquis auprès des sociétés soumises à l'impôt sur le revenu et non encore perçu a été comptabilisé dans les comptes 268 ou 178.

La remontée des résultats de ces sociétés émanent selon le cas, soit des clauses de remontée automatique mentionnées dans les statuts, soit des décisions prises par l'assemblée générale.

c) Créances

Les créances sont valorisées à leur valeur nominale. Une dépréciation est pratiquée lorsque la valeur d'inventaire est inférieure à la valeur comptable.

d) Faits marquants de l'exercice

NEANT

e) Les engagements hors bilan

Dans l'ensemble, la crise sanitaire a occasionné un ralentissement d'activité sur 2020 et un décalage sur les exercices à venir.

En terme de positionnement et de marché, cette crise nous a confortés sur notre stratégie de développement sur la promotion logement et d'un positionnement très prudent sur nos marchés historiques de l'immobilier commercial et tertiaire.

A la date d'arrêté des comptes, la direction n'a pas connaissance d'incertitudes significatives qui remettent en cause la capacité de l'entité à poursuivre son exploitation.

f) Evènements postérieurs à la clôture

NEANT

Immobilisations

FINALLIN

Période du 01/01/20 au 31/12/20
Edition du 21/05/21
Devise d'édition EURO

RUBRIQUES	Valeur brute début exercice	Augmentations par réévaluation	Acquisitions apports, création virements
IMMOBILISATIONS INCORPORELLES			
Frais d'établissement et de développement			
Autres immobilisations incorporelles			
TOTAL immobilisations incorporelles :			
IMMOBILISATIONS CORPORELLES			
Terrains	177 900		
Constructions sur sol propre	248 100		
Constructions sur sol d'autrui			
Constructions installations générales			
Installations techniques et outillage industriel			
Installations générales, agencements et divers			44 878
Matériel de transport			
Matériel de bureau, informatique et mobilier	9 500		
Emballages récupérables et divers			
Immobilisations corporelles en cours			
Avances et acomptes			
TOTAL immobilisations corporelles :	435 500		44 878
IMMOBILISATIONS FINANCIÈRES			
Participations évaluées par mises en équivalence			
Autres participations	1 565 661		4 222
Autres titres immobilisés			
Prêts et autres immobilisations financières	144		
TOTAL immobilisations financières :	1 565 805		4 222
TOTAL GÉNÉRAL	2 001 305		49 100

RUBRIQUES	Diminutions par virement	Diminutions par cessions mises hors service	Valeur brute fin d'exercice	Réévaluations légal
IMMOBILISATIONS INCORPORELLES				
Frais d'étab. et de développement				
Autres immobilisations incorporelles				
TOTAL immobilisations incorporelles :				
IMMOBILISATIONS CORPORELLES				
Terrains			177 900	
Constructions sur sol propre			248 100	
Constructions sur sol d'autrui				
Constructions installations générales				
Install. techn., matériel et out. industriels				
Inst. générales, agencements et divers			44 878	
Matériel de transport				
Mat. de bureau, informatique et mobil.			9 500	
Emballages récupérables et divers				
Immobilisations corporelles en cours				
Avances et acomptes				
TOTAL immobilisations corporelles :			480 378	
IMMOBILISATIONS FINANCIÈRES				
Participations mises en équivalence				
Autres participations		3 611	1 566 272	
Autres titres immobilisés				
Prêts et autres immo. financières			144	
TOTAL immobilisations financières :		3 611	1 566 416	
TOTAL GÉNÉRAL		3 611	2 046 794	

Amortissements

FINALLIN

Période du 01/01/20 au 31/12/20

Edition du 21/05/21

Devise d'édition EURO

SITUATIONS ET MOUVEMENTS DE L'EXERCICE				
IMMOBILISATIONS AMORTISSABLES	Montant début exercice	Augmentations dotations	Diminutions reprises	Montant fin exercice
IMMOBILISATIONS INCORPORELLES				
Frais d'étab. et de développement.				
Autres immobilisations incorporelles				
TOTAL immobilisations incorporelles :				
IMMOBILISATIONS CORPORELLES				
Terrains				
Constructions sur sol propre	35 581	15 034		50 615
Constructions sur sol d'autrui				
Constructions installations générales				
Installations techn. et outillage industriel				
Inst. générales, agencements et divers				
Matériel de transport				
Mat. de bureau, informatique et mobil.	4 644	3 808		8 453
Emballages récupérables et divers				
TOTAL immobilisations corporelles :	40 225	18 842		59 068
TOTAL GÉNÉRAL	40 225	18 842		59 068

VENTILATIONS DES DOTATIONS AUX AMORTISSEMENTS DE L'EXERCICE			
IMMOBILISATIONS AMORTISSABLES	Amortissements linéaires	Amortissements dégressifs	Amortissements exceptionnels
IMMOBILISATIONS INCORPORELLES			
Frais d'établissement et de développement			
Autres immobilisations incorporelles			
TOTAL immobilisations incorporelles :			
IMMOBILISATIONS CORPORELLES			
Terrains			
Constructions sur sol propre	15 034		
Constructions sur sol d'autrui			
Constructions installations générales			
Installations techniques et outillage industriel			
Installations générales, agencements et divers			
Matériel de transport			
Matériel de bureau, informatique et mobilier	3 808		
Emballages récupérables et divers			
TOTAL immobilisations corporelles :	18 842		
Frais d'acquisition de titres de participations			
TOTAL GÉNÉRAL	18 842		

État des Échéances des Créances et Dettes

FINALLIN

Période du 01/01/20 au 31/12/20

Edition du 21/05/21

Devise d'édition EURO

ÉTAT DES CRÉANCES	Montant brut	A 1 an au plus	A plus d'1 an
DE L'ACTIF IMMOBILISÉ			
Créances rattachées à des participations	4 222	4 222	
Prêts			
Autres immobilisations financières	144		144
TOTAL de l'actif immobilisé :	4 366	4 222	144
DE L'ACTIF CIRCULANT			
Clients douteux ou litigieux			
Autres créances clients	60	60	
Créance représent. de titres prêtés ou remis en garantie			
Personnel et comptes rattachés			
Sécurité sociale et autres organismes sociaux			
État - Impôts sur les bénéfices			
État - Taxe sur la valeur ajoutée			
État - Autres impôts, taxes et versements assimilés			
État - Divers			
Groupe et associés	42 653	42 653	
Débiteurs divers			
TOTAL de l'actif circulant :	42 713	42 713	
CHARGES CONSTATÉES D'AVANCE	312	312	
TOTAL GÉNÉRAL	47 390	47 246	144

ÉTAT DES DETTES	Montant brut	A 1 an au plus	A plus d'1 an et 5 ans au plus	A plus de 5 ans
Emprunts obligataires convertibles				
Autres emprunts obligataires				
Auprès des établissements de crédit :				
- à 1 an maximum à l'origine				
- à plus d' 1 an à l'origine	181 375	14 423	60 093	106 859
Emprunts et dettes financières divers	1 000		1 000	
Fournisseurs et comptes rattachés				
Personnel et comptes rattachés				
Sécurité sociale et autres organismes				
Impôts sur les bénéfices				
Taxe sur la valeur ajoutée				
Obligations cautionnées				
Autres impôts, taxes et assimilés				
Dettes sur immo. et comptes rattachés				
Groupe et associés	19 896	19 896		
Autres dettes	1 192 000	1 192 000		
Dette représentat. de titres empruntés				
Produits constatés d'avance				
TOTAL GÉNÉRAL	1 394 271	1 226 319	61 093	106 859

Produits à Recevoir

FINALLIN

Période du 01/01/20 au 31/12/20
Edition du 21/05/21
Devise d'édition EURO

MONTANT DES PRODUITS À RECEVOIR INCLUS DANS LES POSTES SUIVANTS DU BILAN	Montant
Immobilisations financières	
Créances rattachées à des participations	4 222
Autres immobilisations financières	
Créances	
Créances clients et comptes rattachés	
Personnel	
Organismes sociaux	
État	
Divers, produits à recevoir	
Autres créances	
Valeurs Mobilières de Placement	
Disponibilités	
TOTAL	4 222

Charges et Produits Constatés d'Avance

FINALLIN

Période du 01/01/20 au 31/12/20
Edition du 21/05/21
Devise d'édition EURO

RUBRIQUES	Charges	Produits
Charges ou produits d'exploitation	312	
Charges ou produits financiers		
Charges ou produits exceptionnels		
TOTAL	312	

Composition du Capital Social

FINALLIN

Période du 01/01/20 au 31/12/20
Edition du 21/05/21
Devise d'édition EURO

CATEGORIES DE TITRES	Nombre	Valeur nominale
1 - Actions ou parts sociales composant le capital soc. au début de l'exercice	1000	1
2 - Actions ou parts sociales émises pendant l'exercice		
3 - Actions ou parts sociales remboursées pendant l'exercice		
4 - Actions ou parts sociales composant le capital social en fin d'exercice	1000	1

Tableau de variation des capitaux propres

FINALLIN

Période du 01/01/20 au 31/12/20
 Edition du 21/05/21
 Devise d'édition EURO

	Solde Initial	Augmentation	Diminution	Solde Final
Capital social	1 000			1 000
Primes liées au capital social				
Écart de réévaluation				
Réserves				
Réserve légale	100			100
Réserves indisponibles				
Réserves statutaires ou contractuelles				
Réserves réglementées				
Autres réserves	394 495	293 824		688 319
Ecart d'équivalence				
Report à nouveau				
Résultat de l'exercice	293 824	(15 989)	293 824	(15 989)
Subventions d'investissement				
Provisions réglementées				
TOTAL	689 419	277 835	293 824	673 430

Ventilation de l'Impôt sur les Bénéfices

FINALLIN

Période du 01/01/20 au 31/12/20
Edition du 21/05/21
Devise d'édition EURO

RÉPARTITION	Résultats avant impôts	Impôts
Résultat courant	(15 989)	
Résultat exceptionnel (hors participation)		
Résultat comptable (hors participation)	(15 989)	

Ventilation du Chiffre d'Affaires Net

FINALLIN

Période du 01/01/20 au 31/12/20
Edition du 21/05/21
Devise d'édition EURO

RÉPARTITION PAR SECTEUR D'ACTIVITÉ	Montant
Locations	8 511
TOTAL	8 511

RÉPARTITION PAR MARCHÉ GÉOGRAPHIQUE	Montant
FRANCE	8 511
TOTAL	8 511

Détail des Produits Financiers et Charges Financières

FINALLIN

Période du 01/01/20 au 31/12/20
Edition du 21/05/21
Devise d'édition EURO

PRODUITS FINANCIERS	Montant	Imputé au compte
Intérêts de comptes courants	426	762100

TOTAL	426	
--------------	------------	--

CHARGES FINANCIERES	Montant	Imputé au compte
Intérêts d'emprunts	3 108	661100

TOTAL	3 108	
--------------	--------------	--

FINALLIN
Société par actions simplifiée unipersonnelle
Au capital de 1 000 Euros
Siège social : 11 Cami Dous Peyres
64160 OUILLOU
802 336 040 R.C.S. PAU

**ASSEMBLEE GENERALE ORDINAIRE ANNUELLE
DU 29 JUIN 2021**

**AFFECTATION DU RESULTAT
DE L'EXERCICE CLOS LE 31 DECEMBRE 2020**

DEUXIEME RESOLUTION :

L'assemblée générale décide d'affecter comme suit la perte de l'exercice de 2020 s'élevant à 15 988,63 euros :

Affectation de la perte de 2020 de 15 988,63 euros en totalité au compte « report à nouveau »
Qui s'élève ainsi à – 15 988,63 euros.

Conformément aux dispositions de l'article 243 bis du Code général des impôts, l'assemblée générale prend acte qu'il n'a pas été distribué de dividende au titre des trois derniers exercices.

Cette résolution, mise aux voix, est adoptée à l'unanimité.

Pour copie certifiée conforme

Le président

