

RCS : LA ROCHELLE

Code greffe : 1704

Documents comptables

REGISTRE DU COMMERCE ET DES SOCIETES

**Le greffier du tribunal de commerce de LA ROCHELLE atteste l'exactitude des informations transmises ci-après**

Nature du document : Documents comptables (B-S)

Numéro de gestion : 2017 B 00812

Numéro SIREN : 830 629 358

Nom ou dénomination : CAIRN

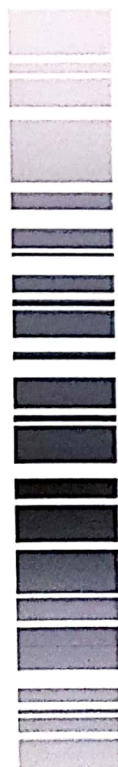
Ce dépôt a été enregistré le 11/10/2019 sous le numéro de dépôt 7511

SAS CAIRN

COMPTES ANNUELS  
du 05/07/2017 au 31/12/2018

SAS CAIRN

14 rue de la fert   
17000 LA ROCHELLE



**Exco**

GRUPE EXCO VALLIANCE

3 avenue Bernard Moitessier  
CS 80009  
17180 PERIGNY

T l. 05.46.42.42.85  
Fax.05.46.43.45.24

valliance-administratif@exco.fr

A handwritten signature in black ink, consisting of several loops and a long horizontal stroke.



## Sommaire

### 1. Comptes annuels

Attestation de l'Expert Comptable	3
Bilan	5
Compte de résultat	9
<i>Compte de résultat</i>	10
Annexe	11

## Attestation de l'Expert Comptable

### MISSION DE PRESENTATION DES COMPTES ANNUELS

Conformément à nos accords , nous avons effectué une mission de présentation des comptes annuels de la société SAS CAIRN relatifs à l'exercice du 05/07/2017 au 31/12/2018.

Les comptes annuels ci-joints, qui comportent 10 pages, se caractérisent par les données suivantes :

	Montants en euros
Total bilan	753 607,87
Chiffre d'affaires	
<b>Résultat net comptable (Perte)</b>	<b>-54 698,69</b>

Nos diligences ont été réalisées conformément à la norme professionnelle du Conseil Supérieur de l'Ordre des Experts-Comptables applicable à la mission de présentation des comptes qui ne constitue ni un audit ni un examen limité.

Sur la base de nos travaux, nous n'avons pas relevé d'éléments remettant en cause la cohérence et la vraisemblance des comptes annuels pris dans leur ensemble tels qu'ils sont joints à la présente attestation.

Fait à PERIGNY  
Le 01/04/2019

GUIMBRETIERE Stéphane  
Diplômé d'expertise comptable

HUYGHE Franck  
Expert Comptable

# COMPTES ANNUELS

DU 05/07/2017 AU 31/12/2018

Bilan



## Bilan

	Brut	Amortissements Dépréciations	Net au 31/12/18
<b>ACTIF</b>			
<b>CAPITAL SOUSCRIT NON APPELE</b>			
<b>Immobilisations incorporelles</b>			
Frais d'établissement			
Frais de recherche et de développement			
Concessions, brevets et droits assimilés			
Fonds commercial			
Autres immobilisations incorporelles			
<b>Immobilisations corporelles</b>			
Terrains			
Constructions			
Installations techniques, matériel et outillage			
Autres immobilisations corporelles			
Immob. en cours / Avances & acomptes			
<b>Immobilisations financières</b>			
Participations et créances rattachées	15 500		15 500
Autres titres immobilisés			
Prêts	41 100	41 100	
Autres immobilisations financières			
<b>TOTAL ACTIF IMMOBILISE</b>	<b>56 600</b>	<b>41 100</b>	<b>15 500</b>
<b>Stocks</b>			
Matières premières et autres approv.			
En cours de production de biens			
En cours de production de services			
Produits intermédiaires et finis			
Marchandises			
<b>Créances</b>			
Clients et comptes rattachés			
Fournisseurs débiteurs			
Personnel			
Etat, Impôts sur les bénéfices			
Etat, Taxes sur le chiffre d'affaires			
Autres créances			
<b>Divers</b>			
Avances et acomptes versés sur commandes			
Valeurs mobilières de placement	231 141	76 683	154 458
Disponibilités	581 850		581 850
Charges constatées d'avance	1 800		1 800
<b>TOTAL ACTIF CIRCULANT</b>	<b>814 790</b>	<b>76 683</b>	<b>738 108</b>
Charges à répartir sur plusieurs exercices			
Prime de remboursement des obligations			
Ecarts de conversion - Actif			
<b>COMPTES DE REGULARISATION</b>			
<b>TOTAL ACTIF</b>	<b>871 390</b>	<b>117 782</b>	<b>753 608</b>

## Bilan

	Net au 31/12/18
<b>PASSIF</b>	
Capital social ou individuel	800 000
Primes d'émission, de fusion, d'apport, ...	
Ecarts de réévaluation	
Réserve légale	
Réserves statutaires ou contractuelles	
Réserves réglementées	
Autres réserves	
Report à nouveau	
<b>Résultat de l'exercice</b>	<b>-54 699</b>
Subventions d'investissement	
Provisions réglementées	
<b>TOTAL CAPITAUX PROPRES</b>	<b>745 301</b>
Produits des émissions de titres participatifs	
Avances conditionnées	
<b>TOTAL AUTRES FONDS PROPRES</b>	
Provisions pour risques	
Provisions pour charges	
<b>TOTAL PROVISIONS POUR RISQUES ET CHARGES</b>	
Emprunts obligataires convertibles	
Autres emprunts obligataires	
<i>Emprunts</i>	
<i>Découverts et concours bancaires</i>	
Emprunts et dettes auprès des établissements de crédits	
Emprunts et dettes financières diverses	
Emprunts et dettes financières diverses - Associés	4 767
Avances et acomptes reçus sur commandes en cours	
Dettes fournisseurs et comptes rattachés	3 540
<i>Personnel</i>	
<i>Organismes sociaux</i>	
<i>Etat, Impôts sur les bénéfiques</i>	
<i>Etat, Taxes sur le chiffre d'affaires</i>	
<i>Etat, Obligations cautionnées</i>	
<i>Autres dettes fiscales et sociales</i>	
Dettes fiscales et sociales	
Dettes sur immobilisations et comptes rattachés	
Autres dettes	
Produits constatés d'avance	
<b>TOTAL DETTES</b>	<b>8 307</b>
Ecarts de conversion - Passif	
<b>TOTAL PASSIF</b>	<b>753 608</b>

# COMPTES ANNUELS

DU 05/07/2017 AU 31/12/2018

Compte de résultat



## Compte de résultat

	du 05/07/17 au 31/12/18 18 mois
<b>PRODUITS</b>	
Ventes de marchandises	
Production vendue	
Production stockée	
Subventions d'exploitation	
Autres produits	
<b>Total</b>	
<b>CONSOMMATION M/SES &amp; MAT</b>	
Achats de marchandises	
Variation de stock (m/ses)	
Achats de m.p & aut.approv.	
Variation de stock (m.p.)	
Autres achats & charges externes	35 811,53
<b>Total</b>	<b>35 811,53</b>
<b>MARGE SUR M/SES &amp; MAT</b>	<b>-35 811,53</b>
<b>CHARGES</b>	
Impôts, taxes et vers. assim.	142,00
Salaires et Traitements	
Charges sociales	
Amortissements et provisions	
Autres charges	
<b>Total</b>	<b>142,00</b>
<b>RESULTAT D'EXPLOITATION</b>	<b>-35 953,53</b>
Produits financiers	2 390,05
Charges financières	119 682,21
<b>Résultat financier</b>	<b>-117 292,16</b>
Opérations en commun	
<b>RESULTAT COURANT</b>	<b>-153 245,69</b>
Produits exceptionnels	898 547,00
Charges exceptionnelles	800 000,00
<b>Résultat exceptionnel</b>	<b>98 547,00</b>
Participation des salariés	
Impôts sur les bénéfices	
<b>RESULTAT DE L'EXERCICE</b>	<b>-54 698,69</b>

# COMPTES ANNUELS

DU 05/07/2017 AU 31/12/2018

Annexe



## Règles et méthodes comptables

Désignation de la société : SAS CAIRN

Annexe au bilan avant répartition de l'exercice clos le 31/12/2018, dont le total est de 753 608 euros et au compte de résultat de l'exercice, présenté sous forme de liste, dégageant une perte de 54 699 euros.

L'exercice a une durée de 18 mois, recouvrant la période du 05/07/2017 au 31/12/2018.

Les notes ou tableaux ci-après font partie intégrante des comptes annuels.

Ces comptes annuels ont été arrêtés le 01/04/2019 par les dirigeants de l'entreprise.

### Règles générales

Les comptes annuels de l'exercice au 31/12/2018 ont été établis conformément au règlement de l'Autorité des Normes Comptables n°2014-03 du 5 juin 2014 à jour des différents règlements complémentaires à la date de l'établissement des dits comptes annuels.

Les conventions comptables ont été appliquées avec sincérité dans le respect du principe de prudence, conformément aux hypothèses de base :

- continuité de l'exploitation,
- permanence des méthodes comptables d'un exercice à l'autre,
- indépendance des exercices.

et conformément aux règles générales d'établissement et de présentation des comptes annuels.

La méthode de base retenue pour l'évaluation des éléments inscrits en comptabilité est la méthode des coûts historiques.

Seules sont exprimées les informations significatives. Sauf mention, les montants sont exprimés en euros.

### Créances

Les créances sont valorisées à leur valeur nominale. Une dépréciation est pratiquée lorsque la valeur d'inventaire est inférieure à la valeur comptable.

### Frais d'émission des emprunts

Les frais d'émission des emprunts sont pris en compte immédiatement dans les charges de l'exercice.

### Produits et charges exceptionnels

Les produits et charges exceptionnels tiennent compte des éléments qui ne sont pas liés à l'activité normale de l'entreprise.

## Faits caractéristiques

### Faits essentiels de l'exercice ayant une incidence comptable

En date du 05 juillet 2017 : Immatriculation de la société.

En date du 13 juillet 2017 : La société CAIRN cède les titres apportés en nature lors de la constitution pour un prix de 898 547 €. La société consenti un engagement de remploi de 50 % du produit de cession dans un délai de 2 ans.

## Notes sur le bilan

## Actif immobilisé

## Tableau des immobilisations

	A l'ouverture	Augmentation	Diminution	A la clôture
<b>Valeurs brutes</b>				
Immobilisations incorporelles				
Immobilisations corporelles				
Immobilisations financières		856 600	800 000	56 600
<b>Total</b>		<b>856 600</b>	<b>800 000</b>	<b>56 600</b>
<b>Amortissements &amp; provisions :</b>				
Immobilisations incorporelles				
Immobilisations corporelles				
Immobilisations financières		41 100		41 100
<b>Total</b>		<b>41 100</b>		<b>41 100</b>
<b>ACTIF NET</b>				<b>15 500</b>

Les flux s'analysent comme suit :

	Immobilisations incorporelles	Immobilisations corporelles	Immobilisations financières	Total
<b>Ventilation des augmentations</b>				
Virements de poste à poste				
Virements de l'actif circulant				
Acquisitions			856 600	856 600
Apports				
Créations				
Réévaluations				
<b>Augmentations de l'exercice</b>			<b>856 600</b>	<b>856 600</b>
<b>Ventilation des diminutions</b>				
Virements de poste à poste				
Virements vers l'actif circulant				
Cessions			800 000	800 000
Scissions				
Mises hors service				
<b>Diminutions de l'exercice</b>			<b>800 000</b>	<b>800 000</b>

## Notes sur le bilan

### Actif circulant

#### Etat des créances

Le total des créances à la clôture de l'exercice s'élève à 42 900 euros et le classement détaillé par échéance s'établit comme suit :

	Montant brut	Echéances à moins d'un an	Echéances à plus d'un an
<b>Créances de l'actif immobilisé :</b>			
Créances rattachées à des participations			
Prêts	41 100		41 100
Autres			
<b>Créances de l'actif circulant :</b>			
Créances Clients et Comptes rattachés			
Autres			
Capital souscrit - appelé, non versé		1 800	
Charges constatées d'avance	1 800	1 800	
<b>Total</b>	<b>42 900</b>	<b>1 800</b>	<b>41 100</b>
Prêts accordés en cours d'exercice			
Prêts récupérés en cours d'exercice			

### Capitaux propres

#### Composition du capital social

Capital social d'un montant de 800 000,00 euros décomposé en 10 000 titres d'une valeur nominale de 80,00 euros.

## Notes sur le bilan

### Dettes

#### Etat des dettes

Le total des dettes à la clôture de l'exercice s'élève à 8 307 euros et le classement détaillé par échéance s'établit comme suit :

	Montant brut	Echéances à moins d'un an	Echéances à plus d'un an	Echéances à plus de 5 ans
Emprunts obligataires convertibles (*)				
Autres emprunts obligataires (*)				
Emprunts (*) et dettes auprès des établissements de crédit dont :				
- à 1 an au maximum à l'origine				
- à plus de 1 an à l'origine				
Emprunts et dettes financières divers (*) (**)				
Dettes fournisseurs et comptes rattachés	3 540	3 540		
Dettes fiscales et sociales				
Dettes sur immobilisations et comptes rattachés				
Autres dettes (**)	4 767	4 767		
Produits constatés d'avance				
<b>Total</b>	<b>8 307</b>	<b>8 307</b>		
(*) Emprunts souscrits en cours d'exercice				
(*) Emprunts remboursés sur l'exercice				
(**) Dont envers les associés	4 767			

Le montant des divers emprunts et dettes contractés auprès d'associés personnes physiques s'élève à 4 767 euros.

#### Charges à payer

	Montant
Fournisseurs - fact. non parvenues	1 740
<b>Total</b>	<b>1 740</b>

## Notes sur le bilan

### Comptes de régularisation

#### Charges constatées d'avance

	Charges d'exploitation	Charges Financières	Charges Exceptionnelles
Charges constatées d'avance	1 800		
<b>Total</b>	<b>1 800</b>		

**CAIRN**

Société par Actions Simplifiée à associé unique  
au capital de 800 000 €

Siège social : 14 rue de la Ferté  
17000 LA ROCHELLE

830 629 358 RCS LA ROCHELLE

---

**TEXTE DE LA DECISION ANNUELLE D'AFFECTATION DE RESULTAT PRISE  
PAR L'ASSOCIE UNIQUE DU 28 JUIN 2019**

**DEUXIÈME DECISION**

L'associé unique décide d'affecter la perte de l'exercice clos le 31 décembre 2018, s'élevant à 54 698,69 €, en totalité au compte « Report à nouveau ».

**Dividendes antérieurement distribués**

L'associé unique, pour répondre aux prescriptions de l'article 243 bis du Code général des impôts, s'agissant du premier exercice social, rappelle qu'il n'a été procédé à aucune distribution antérieure de dividendes.

**Copie certifiée conforme  
Le Président  
Monsieur Philippe GUERIN**

