



RCS : CLERMONT FERRAND

Code greffe : 6303

Documents comptables

## REGISTRE DU COMMERCE ET DES SOCIETES

**Le greffier du tribunal de commerce de CLERMONT FERRAND atteste l'exactitude des informations transmises ci-après**

Nature du document : Documents comptables (B-S)

Numéro de gestion : 1991 B 00438

Numéro SIREN : 383 330 883

Nom ou dénomination : A A ARVERNE AUDIT

Ce dépôt a été enregistré le 23/02/2016 sous le numéro de dépôt 969

**A.A. ARVERNE AUDIT**  
Société par actions simplifiée à capital variable  
Siège social : 40 boulevard Pochet Lagaye  
63000 CLERMONT-FERRAND  
383 330 883 RCS CLERMONT-FERRAND

---

**ASSEMBLEE GENERALE DU 11 FEVRIER 2016**

**AFFECTATION DU RESULTAT DE L'EXERCICE CLOS LE 31 AOUT 2015**

**DEUXIEME RESOLUTION**

L'Assemblée Générale décide d'affecter le résultat bénéficiaire s'élevant à 1 266 122,91 euros de la manière suivante :

**ORIGINE**

Résultat de l'exercice 1 266 122,91 euros

**AFFECTATION**

A titre de dividende aux associés, soit	255 000,00 euros	
Le solde au poste « Autres Réserves », soit	1 011 122,91 euros	
<b>Total</b>	<b>1 266 122,91 euros</b>	<b>1 266 122,91 euros</b>

**Montant - Mise en paiement - Régime fiscal du dividende**

Le dividende unitaire est de 8,50 euros.

Le dividende en numéraire sera mis en paiement au siège social à compter du 11 février 2016.

Ce dividende est éligible, pour les personnes physiques fiscalement domiciliées en France, à la réfaction prévue à l'article 158, 3-2° du Code général des impôts.

Il est rappelé que ce dividende est soumis au prélèvement forfaitaire obligatoire de 21%, institué par l'article 117 Quater modifié du CGI, applicable aux dividendes perçus à compter du 1<sup>er</sup> janvier 2013. Ce prélèvement n'est pas libératoire de l'impôt sur le revenu. Le dividende est également soumis aux prélèvements sociaux au taux de 15,5%.

Il en résulte une retenue totale de 36,5 % sur les dividendes versés aux personnes physiques.

En conséquence, et sous réserve de l'application d'une éventuelle dispense légale, seule une fraction de 63,5 % des dividendes sera effectivement versée aux associés personnes physiques.

---

*de*

### Rappel des dividendes distribués

L'assemblée générale prend acte de ce que les sommes distribuées à titre de dividendes, au titre des trois précédents exercices, ont été les suivantes :

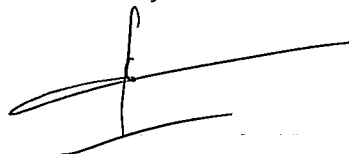
Exercices clos le	Revenus éligibles à l'abattement de 40 %		Revenus non éligibles à l'abattement de 40 %
	Dividendes	Autres revenus distribués	
31 août 2014	255.000 €		
31 août 2013	255.000 €		
30 avril 2012	255.000 €		

**Cette résolution, mise aux voix, est adoptée à l'unanimité.**

Pour copie certifiée conforme

Le Président

Monsieur François HOSPITAL





N° 10937\*17

Formulaire obligatoire (article 53 A du Code général des impôts).

1

## BILAN - ACTIF

DGFIP N° 2050 2015

Désignation de l'entreprise : SAS A A ARVERNE AUDIT Durée de l'exercice exprimée en nombre de mois\* 12

Adresse de l'entreprise 40, Boulevard Pochet Lagaye 63000 CLERMONT FERRAND Durée de l'exercice précédent\* 12

Numéro SIRET\* 3 8 3 3 3 0 8 8 3 0 0 0 3 4

Néant  \*

Exercice N clos le, 31/08/2015

		Brut 1	Amortissements, provisions 2	Net 3	
Capital souscrit non appelé (I)					
IMMOBILISATIONS INCORPORELLES	Frais d'établissement*				
	Frais de développement*				
	Concessions, brevets et droits similaires				
	Fonds commercial (1)				
	Autres immobilisations incorporelles				
	Avances et acomptes sur immobilisations incorporelles				
	Terrains				
	Constructions				
	Installations techniques, matériel et outillage industriels				
	Autres immobilisations corporelles				
IMMOBILISATIONS CORPORELLES	Immobilisations en cours				
	Avances et acomptes				
	Participations évaluées selon la méthode de mise en équivalence				
	Autres participations				
	Créances rattachées à des participations				
	Autres titres immobilisés				
	Prêts				
	Autres immobilisations financières*				
	TOTAL (II)				
	STOCKS*	Matières premières, approvisionnements			
En cours de production de biens					
En cours de production de services					
Produits intermédiaires et finis					
Marchandises					
Avances et acomptes versés sur commandes					
Clients et comptes rattachés (3)*					
Autres créances (3)					
Capital souscrit et appelé, non versé					
Valeurs mobilières de placement (dont actions propres : .....)					
ACTIF CIRCULANT	Disponibilités				
	Charges constatées d'avance (3)*				
	TOTAL (III)				
	Frais d'émission d'emprunt à étaler (IV)				
	Primes de remboursement des obligations (V)				
	Ecarts de conversion actif* (VI)				
	TOTAL GENERAL (I à VI)				
	Renvois : (1) Dont droit au bail :				
	Clause de réserve de propriété :*				
	Immobilisations :				
Stocks :					
Créances :					
(2) Part à moins d'un an des immobilisations financières nettes:					
(3) Part à plus d'un an :					

\* Des explications concernant cette rubrique sont données dans la notice n° 2032

Désignation de l'entreprise		SAS A.A. ARVERNE AUDIT		Exercice N		
				Néant <input type="checkbox"/> *		
CAPITAUX PROPRES	Capital social ou individuel (1)* (Dont versé : ..... 600 000..... )	DA	600 000			
	Primes d'émission, de fusion, d'apport, ...	DB				
	Ecarts de réévaluation (2)* (dont écart d'équivalence <input type="checkbox"/> EK <input type="checkbox"/> )	DC				
	Réserve légale (3)	DD	60 000			
	Réserves statutaires ou contractuelles	DE				
	Réserves réglementées (3)* ( Dont réserve spéciale des provisions pour fluctuation des cours <input type="checkbox"/> B1 <input type="checkbox"/> )	DF				
	Autres réserves ( Dont réserve relative à l'achat d'oeuvres originales d'artistes vivants * <input type="checkbox"/> EJ <input type="checkbox"/> )	DG	625 178			
	Report à nouveau	DH				
	<b>RÉSULTAT DE L'EXERCICE</b> (bénéfice ou perte)	DI	1 266 123			
	Subventions d'investissement	DJ				
	Provisions réglementées *	DK				
	<b>TOTAL (I)</b>			DL	2 551 300	
Autres fonds propres	Produit des émissions de titres participatifs	DM				
	Avances conditionnées	DN				
<b>TOTAL (II)</b>			DO			
Provisions pour risques et charges	Provisions pour risques	DP				
	Provisions pour charges	DQ				
<b>TOTAL (III)</b>			DR			
DETTES (4)	Emprunts obligataires convertibles	DS				
	Autres emprunts obligataires	DT				
	Emprunts et dettes auprès des établissements de crédit (5)	DU	535 020			
	Emprunts et dettes financières divers (Dont emprunts participatifs <input type="checkbox"/> EI <input type="checkbox"/> )	DV	1 456 837			
	Avances et acomptes reçus sur commandes en cours	DW				
	Dettes fournisseurs et comptes rattachés	DX	81 967			
	Dettes fiscales et sociales	DY	670 215			
	Dettes sur immobilisations et comptes rattachés	DZ				
Compte régul.	Autres dettes	EA	24 478			
	Produits constatés d'avance (4)	EB	783 797			
<b>TOTAL (IV)</b>			EC	3 552 313		
Ecarts de conversion passif *			ED			
<b>TOTAL GÉNÉRAL (I à V)</b>			EE	6 103 613		
RENVOIS	(1) Écart de réévaluation incorporé au capital	1B				
	(2) Dont {	Réserve spéciale de réévaluation (1959)	1C			
		Ecart de réévaluation libre	1D			
		Réserve de réévaluation (1976)	1E			
	(3) Dont réserve spéciale des plus-values à long terme *	1F				
(4) Dettes et produits constatés d'avance à moins d'un an	1G					
(5) Dont concours bancaires courants, et soldes créditeurs de banques et CCP	1H	3 264 123				

\* Des explications concernant cette rubrique sont données dans la notice n° 2032

1er EXEMPLAIRE DESTINE A L'ADMINISTRATION

Copyright Groupe ISA (2015) ISACOMPTA



Désignation de l'entreprise : SAS A.A. ARVERNE AUDIT

Néant  \*

		Exercice N						
		France		Exportations et livraisons intracommunautaires		Total		
PRODUITS D'EXPLOITATION	Ventes de marchandises *	FA		FB		FC		
	Production vendue { biens * services *	FD		FE		FF		
		FG	3 803 629	FH		FI	3 803 629	
		FJ	3 803 629	FK		FL	3 803 629	
	Chiffres d'affaires nets *					FM	16 377	
	Production stockée *					FN		
	Production immobilisée *					FO	13 655	
	Subventions d'exploitation					FP	52 478	
	Reprises sur amortissements et provisions, transfert de charges * (9)					FQ	240	
	Autres Produits (1) (11)					FR	3 886 378	
<b>Total des produits d'exploitation (2) (I)</b>								
CHARGES D'EXPLOITATION	Achats de marchandises (y compris droits de douane) *					FS		
	Variation de stock (marchandises) *					FT		
	Achats de matières premières et autres approvisionnements (y compris droits de douane) *					FU		
	Variation de stock (matières premières et approvisionnements) *					FV		
	Autres achats et charges externes (3) (6 bis) *					FW	1 690 846	
	Impôts, taxes et versements assimilés *					FX	67 889	
	Salaires et traitements *					FY	1 167 337	
	Charges sociales (10)					FZ	442 390	
	DOTATIONS D'EXPLOITATION	Sur immobilisations	- dotations aux amortissements *				GA	27 300
			- dotations aux provisions				GB	
		Sur actif circulant : dotations aux provisions*				GC	110 467	
		Pour risques et charges : dotations aux provisions				GD		
	Autres charges (12)					GE	8 539	
<b>Total des charges d'exploitation (4) (II)</b>							GF	3 514 768
<b>1 - RÉSULTAT D'EXPLOITATION (I - II)</b>							GG	371 611
Opérations en commun	Bénéfice attribué ou perte transférée *					GH		
	Perte supportée ou bénéfice transféré *					GI		
PRODUITS FINANCIERS	Produits financiers de participations (5)					GJ	254 597	
	Produits des autres valeurs mobilières et créances de l'actif immobilisé (5)					GK		
	Autres intérêts et produits assimilés (5)					GL	775 172	
	Reprises sur provisions et transferts de charges					GM		
	Différences positives de change					GN		
	Produits nets sur cessions de valeurs mobilières de placement					GO		
<b>Total des produits financiers (V)</b>							GP	1 029 769
CHARGES FINANCIÈRES	Dotations financières aux amortissements et provisions *					GQ		
	Intérêts et charges assimilées (6)					GR	55 241	
	Différences négatives de change					GS		
	Charges nettes sur cessions de valeurs mobilières de placement					GT		
<b>Total des charges financières (VI)</b>							GU	55 241
<b>2 - RÉSULTAT FINANCIER (V - VI)</b>							GV	974 528
<b>3 - RÉSULTAT COURANT AVANT IMPÔTS (I - II + III - IV + V - VI)</b>							GW	1 346 139

(RENOIS : voir tableau n° 2053) \* Des explications concernant cette rubrique sont données dans la notice n°2032

1er EXEMPLAIRE DESTINE A L'ADMINISTRATION

Désignation de l'entreprise <u>SAS A.A. ARVERNE AUDIT</u>		Néant <input type="checkbox"/> *		
		Exercice N		
PRODUITS EXCEPTIONNELS	Produits exceptionnels sur opérations de gestion		HA 2 147	
	Produits exceptionnels sur opérations en capital *		HB	
	Reprises sur provisions et transferts de charges		HC	
<b>Total des produits exceptionnels (7) (VII)</b>		HD	2 147	
CHARGES EXCEPTIONNELLES	Charges exceptionnelles sur opérations de gestion (6 bis)		HE	
	Charges exceptionnelles sur opérations en capital *		HF	
	Dotations exceptionnelles aux amortissements et provisions		HG	
	<b>Total des charges exceptionnelles (7) (VIII)</b>		HH	
<b>4 - RÉSULTAT EXCEPTIONNEL (VII - VIII)</b>		HI	2 147	
Participation des salariés aux résultats de l'entreprise		HJ		
Impôts sur les bénéfices * (IX)		HK	82 163	
<b>TOTAL DES PRODUITS (I + III + V + VII) (X)</b>		HL	4 918 294	
<b>TOTAL DES CHARGES (II + IV + VI + VIII + IX + X)</b>		HM	3 652 171	
<b>5 - BÉNÉFICE OU PERTE (Total des produits - Total des charges)</b>		HN	1 266 123	
(1)	Dont produits nets partiels sur opérations à long terme		HO	
(2)	Dont	produits de locations immobilières	HY	
		produits d'exploitation afférents à des exercices antérieurs (à détailler au (8) ci-dessous)	IG	
(3)	Dont	- Crédit-bail mobilier *	HP	
		- Crédit-bail immobilier	HQ	
(4)	Dont charges d'exploitation afférentes à des exercices antérieurs (à détailler au (8) ci-dessous)		IH	
(5)	Dont produits concernant les entreprises liées		IJ	
(6)	Dont intérêts concernant les entreprises liées		IK	
(6bis)	Dont dons faits aux organismes d'intérêt général (art. 238 bis du C.G.I.)		HX	
(9)	Dont transferts de charges		A1	
(10)	Dont cotisations personnelles de l'exploitant (13)		A2	
(11)	Dont redevances pour concessions de brevets, de licences (produits)		A3	
(12)	Dont redevances pour concessions de brevets, de licences (charges)		A4	
(13)	Dont primes et cotisations complémentaires personnelles : facultatives	A6		
		obligatoires	A9	
(7)	Détail des produits et charges exceptionnels (Si le nombre de lignes est insuffisant, reproduire le cadre (7) et le joindre en annexe) :		Exercice N	
BALANCE MBA 31/08/2015 PDTS EXCEPT S/ OPER. GESTION		Charges exceptionnelles	Produits exceptionnels	
			2 147	
(8)	Détail des produits et charges sur exercices antérieurs :		Exercice N	
		Charges antérieures	Produits antérieurs	

1er EXEMPLAIRE DESTINE A L'ADMINISTRATION

RENVOIS

Copyright Groupe ISA (2015) ISACOMPTA

\* Des explications concernant cette rubrique sont données dans la notice n° 2032

*Annexe*

SAS A.A. ARVERNE AUDIT  
**ANNEXE COMPTABLE**

Du : 01/09/2014 au : 31/08/2015

**SOMMAIRE**

Annexes au Bilan et au Compte de Résultat	Informations		
	Produites	Non produites	
		NS	NA
FAITS CARACTÉRISTIQUES DE L'EXERCICE			
RÈGLES ET MÉTHODES COMPTABLES	O		
IMMOBILISATIONS INCORPORELLES	O		
IMMOBILISATIONS CORPORELLES	O		
ÉTAT DES AMORTISSEMENTS	O		
ÉTAT DES DÉPRÉCIATIONS	O		
PROVISIONS INSCRITES AU BILAN			NA
CRÉDIT BAIL	O		
LOCATIONS			NA
IMMOBILISATIONS FINANCIÈRES			NA
ÉCART DE RÉÉVALUATIONS	O		
<i>Variations de la réserve spéciale de réévaluation</i>			NA
<i>Variations de la provision spéciale de réévaluation</i>			NA
ÉTAT DES STOCKS			NA
ÉTAT DES ÉCHÉANCES DES CRÉANCES			
EFFETS DE COMMERCE	O		
ENTREPRISES LIÉES			NA
COMPTES DE RÉGULARISATION - ACTIF			NA
COMPOSITION DU CAPITAL SOCIAL	O		
ÉTAT DES ÉCHÉANCES DES DETTES	O		
COMPTES DE RÉGULARISATION - PASSIF	O		
CRÉDIT D'IMPÔT COMPÉTITIVITÉ ET EMPLOI (CICE)	O		
LES ENGAGEMENTS	O		
DETTE GARANTIES PAR DES SÛRETÉS RÉELLES	O		
PRODUITS ET CHARGES EXCEPTIONNELS	O		
TRANSFERTS DE CHARGES			
COMMENTAIRE			

SAS A.A. ARVERNE AUDIT  
**ANNEXE DES COMPTES ANNUELS**

Du 01/09/2014 au 31/08/2015

**FAITS CARACTÉRISTIQUES DE L'EXERCICE**

Les notes ou tableaux ci-après font partie intégrante des comptes annuels.

Annexe au bilan avant répartition de l'exercice clos le 31/08/2015 dont le total est de 6 103 613.40 Euros, et le compte de résultat de l'exercice dégage un bénéfice de 1 266 122.91 Euros.

L'exercice a une durée de 12 mois, recouvrant la période du 01/09/2014 au 31/08/2015.

Par ailleurs, nous apportons des précisions concernant les faits suivants :

La société a absorbé le 31/08/2015, dans le cadre d'une fusion simplifiée, la SAS MBA avec effet rétroactif au 1/09/2014.

L'actif net transmis s'élève à 1 091 991 € et cette opération a dégagé un boni de fusion de 771 464 € qui est comptabilisé en produits financiers.

**RÈGLES ET MÉTHODES COMPTABLES**

Les conventions générales comptables ont été appliquées, dans le respect du principe de prudence, conformément aux hypothèses de base :

- continuité de l'exploitation
- permanence des méthodes comptables d'un exercice à l'autre
- indépendance des exercices

et conformément aux règles générales d'établissement et de présentation des comptes annuels.

La méthode de base retenue pour l'évaluation des éléments inscrits en comptabilité est la méthode des coûts historiques.

Les comptes annuels au 31/08/2015 ont été établis dans le respect des dispositions du plan comptable général approuvé par arrêté ministériel du 08/09/2014, la loi N° 83-353 du 30/04/1983 et le décret 83-1020 du 29/11/1983, et conformément aux dispositions des règlements comptables 2000-06 et 2003-07 sur les passifs, 2002-10 sur l'amortissement et la dépréciation des actifs et 2004-06 sur la définition, la comptabilisation et l'évaluation des actifs.

Pour l'application de ces règlements, l'entité a choisi la méthode prospective.

**Immobilisations incorporelles**

Les immobilisations incorporelles sont évaluées à leur coût d'acquisition, constitué de leur prix d'achat (y compris droits de douane et taxes non récupérables, après déduction des remises, rabais commerciaux, escomptes de règlement), des coûts directement attribuables à ces immobilisations en vue de leurs utilisations envisagées.

## **Immobilisations corporelles**

### **Amortissements des biens non décomposables :**

La période d'amortissement à retenir pour les biens non décomposables (mesure de simplification pour les PME) est fondée sur la durée d'usage.

Les amortissements pour dépréciation sont calculés suivant le mode linéaire ou dégressif en fonction de la durée d'utilisation ou de la durée d'usage prévue :

- Agencements et installations 10 ans
- Matériel et mobilier de bureau 4 ou 5 ans ans
- Logiciels 1 an

## **Immobilisations financières**

### **Participations, autres titres immobilisés, valeurs mobilières de placement**

La valeur brute est constituée par le coût d'achat hors frais accessoires. Lorsque la valeur d'inventaire est inférieure à la valeur brute, une provision pour dépréciation est constituée du montant de la différence.

## **Stocks**

### **En-cours de production**

Ils sont évalués selon la méthode de l'avancement.

## **Créances**

Les créances sont valorisées à leur valeur nominale. Une provision pour dépréciation est pratiquée lorsque la valeur d'inventaire est inférieure à la valeur comptable.

SAS A.A. ARVERNE AUDIT  
**IMMOBILISATIONS INCORPORELLES**

Du 01/09/2014 au 31/08/2015

(Articles R123-196 à R123-198 du Code de commerce)

**FONDS COMMERCIAL**

Désignation	ACHETÉS	RÉÉVALUÉS	REÇUS EN APPORT	GLOBAL
CLIENTELES ACQUISES APPORT FUSION MBA	195 226		834 368	
<b>TOTAL DU FONDS COMMERCIAL</b>	195 226		834 368	

SAS A.A. ARVERNE AUDIT  
**ETAT DES IMMOBILISATIONS**

Du 01/09/2014 au 31/08/2015

CADRE A		IMMOBILISATIONS	V. brute des immob. début d'exercice	Augmentations	
				suite à réévaluation	acquisitions
INCORPOR.	Frais d'établissement, de recherche et de développement	TOTAL I			
	Autres postes d'immobilisations incorporelles	TOTAL II	1 073 942		
CORPORELLES	Terrains				
	Constructions	Sur sol propre			
		Sur sol d'autrui			
	Instal.géné., agencés & aménagés const.				
	Installations techniques; matériel & outillage indust.				
	Autres immos corporelles	Instal. gén., agencés & aménagés divers		398 844	
Matériel de transport					
Matériel de bureau & info., mobilier					
Emballages récupérables & divers			226 326		35 935
Immobilisations corporelles en cours					
Avances et acomptes					
		TOTAL III	625 169		35 935
FINANCIERES	Participations évaluées par mise en équivalence				
	Autres participations		2 499 742		4 980
	Autres titres immobilisés				7
	Prêts et autres immobilisations financières		40 310		1 154
		TOTAL IV	2 540 052		6 141
		<b>TOTAL GENERAL (I + II + III + IV)</b>	<b>4 239 163</b>		<b>42 076</b>

CADRE B		IMMOBILISATIONS	Diminutions		Valeur brute des immob. fin ex.	Réévaluation légal Valeur d'origine
			par virt poste	par cessions		
INCORPOR.	Frais d'éts, de recherche & de dével.	TOTAL I				
	Autres postes d'immob. incorporelles	TOTAL II		2 820	1 071 121	
CORPORELLES	Terrains					
	Constructions	Sur sol propre				
		Sur sol d'autrui				
	Ins. gal. agen. amé. cons					
	Inst.tech., mat. outillage indus.					
	Autres immos corporelles	Ins. gal. agen. amé. div.				398 844
Matériel de transport						
Mat.bureau, info., mob.						
Emballages récup. div.				9 317	252 944	
Immos corporelles en cours						
Avances et acomptes						
		TOTAL III		9 317	651 787	
FINANCIERES	Part. évaluées par mise en equivalence					
	Autres participations			320 527	2 184 194	
	Autres titres immobilisés				7	
	Prêts & autres immob. financières				41 464	
		TOTAL IV		320 527	2 225 666	
		<b>TOTAL GENERAL (I + II + III + IV)</b>		<b>332 665</b>	<b>3 948 574</b>	

SAS A.A. ARVERNE AUDIT  
**ETAT DES AMORTISSEMENTS**

Du 01/09/2014 au 31/08/2015

CADRE A		SITUATIONS ET MOUVEMENTS DE L'EXERCICE DES AMORTISSEMENTS TECHNIQUES			
IMMOBILISATIONS AMORTISSABLES		Amortissements début d'exercice	Augmentations : dotations de l'exercice	Diminutions : amort. sortis de l'actif et reprises	Montant des amortissements à la fin de l'exercice
Frais d'établissement, de recherche et de développement <b>TOTAL</b>					
Autres immobilisations incorporelles <b>TOTAL</b>		44 047		2 820	41 227
Terrains					
Constructions	Sur sol propre				
	Sur sol d'autrui				
Inst. générales agen. aménag. cons.					
Inst. techniques matériel et outil. industriels					
Autres immos corporelles	Inst. générales agencem. amén. div.	361 239	15 124		376 363
	Matériel de transport				
	Mat. bureau et informatique, mob.	199 641	12 176	9 317	202 499
	Emballages récupérables divers				
<b>TOTAL</b>		<b>560 879</b>	<b>27 300</b>	<b>9 317</b>	<b>578 862</b>
<b>TOTAL GENERAL</b>		<b>604 927</b>	<b>27 300</b>	<b>12 137</b>	<b>620 090</b>

CADRE B		VENTILATION DES MOUVEMENTS AFFECTANT LA PROVISION POUR AMORTISSEMENTS DÉROGATOIRES					
Immobilisations amortissables	DOTATIONS			REPRISES			Mouv. net des amort. fin de l'exercice
	Différentiel de durée	Mode dégressif	Amort. fiscal exceptionnel	Différentiel de durée	Mode dégressif	Amort. fiscal exceptionnel	
Frais d'établissements <b>TOTAL</b>							
Immob. incorporelles <b>TOTAL</b>							
Terrains							
Constr.	Sur sol propre						
	Sur sol autrui						
Inst. agenc. et amén.							
Inst. techniques mat. et outil.							
Immo. corpor.	Inst. gales, agenc. am divers						
	Mat. transport						
	Mat. bureau mobilier						
	Emballages récup. divers						
<b>TOTAL</b>							
Frais d'acquisition de titres de participations							
<b>TOTAL GENERAL</b>							
<b>Total général non ventilé</b>							
CADRE C	MOUVEMENTS DE L'EXERCICE AFFECTANT LES CHARGES REPARTIES SUR PLUSIEURS EXERCICES	Montant net au début de l'exercice	Augmentations	Dotations de l'exercice aux amortissements	Montant net a la fin de l'exercice		
Frais d'émission d'emprunt à étaler							
Primes de remboursement des obligations							

SAS A.A. ARVERNE AUDIT  
**PROVISIONS INSCRITES AU BILAN**

Du 01/09/2014 au 31/08/2015

**TABLEAU DES PROVISIONS**

Nature des provisions		Montant au début de l'exercice	AUGMENTATIONS : Dotations de l'exercice	DIMINUTIONS : Reprises de l'exercice	Montant à la fin de l'exercice
Provisions réglementées	Prov. pour reconstit. gisements miniers et pétroliers				
	Provisions pour investissements				
	Provisions pour hausse des prix				
	Amortissements dérogatoires				
	Dont majorations exceptionnelles de 30 %				
	Prov. fiscales implantat. étranger avant 01/01/92				
	Prov. fiscales implantat. étranger après 01/01/92				
	Pour prêts d'installation				
Autres provisions réglementées					
<b>TOTAL I</b>					
Provisions pour risques et charges	Provisions pour litiges				
	Prov. pour garanties données aux clients				
	Prov. pour pertes sur marchés à terme				
	Provisions pour amendes et pénalités				
	Provisions pour pertes de change				
	Prov. pour pensions et obligations similaires				
	Provisions pour impôts				
	Prov. pour renouvellement des immobilisations				
	Prov. pour gros entretien et grandes réparations				
	Prov. pour chges sociales, fiscales / congés à payer				
Autres provisions pour risques et charges					
<b>TOTAL II</b>					
Provisions pour dépréciation	/ immobilisations	- incorporelles			
		- corporelles			
		- Titres mis en équivalence			
		- titres de participation			
		- autres immobs financières			
		Sur stocks et en cours			
		Sur comptes clients	235 139	94 734	25 348
		Autres provisions pour dépréciation			304 526
<b>TOTAL III</b>		235 139	94 734	25 348	304 526
<b>TOTAL GENERAL (I + II + III)</b>		235 139	94 734	25 348	304 526
Dont provisions pour pertes à terminaison					
Dont dotations & reprises			110 467	41 080	
	- d'exploitation				
	- financières				
	- exceptionnelles				
Titre mis en équivalence : montant de la dépréciation à la clôture de l'exercice calculée					

## TABLEAU DES FILIALES ET DES PARTICIPATIONS

Du 01/09/2014 au 31/08/2015

(Articles R123-196 à R123-198 du Code de commerce)

## FILIALES ET PARTICIPATIONS

Filiales et participations	Capital	Capitaux propres autres que le capital	Q. P. du capital détenu en %	Résultat dernier exercice clos
<b>A. RENSEIGNEMENTS DÉTAILLÉS CONCERNANT LES FILIALES ET PARTICIPATIONS</b>				
<b>1. Filiales (+ 50% du capital détenu par la société)</b>				
MBA ISSOIRE - - 383330883	120 000	154 545	100.00	150 052
MBA VICHY - - 405256579	300 800	549 866	100.00	59 580
<b>2. Participations (10 à 50% du capital détenu par la société)</b>				
<b>B. RENSEIGNEMENTS GLOBAUX CONCERNANT LES AUTRES FILIALES ET PARTICIPATIONS</b>				
<b>1. Filiales non reprises en A :</b>				
a. Françaises				
b. Etrangères				
<b>2. Participations non reprises en A :</b>				
a. Dans des sociétés françaises				
b. Dans des sociétés étrangères				

# TABLEAU DES FILIALES ET DES PARTICIPATIONS

Du 01/09/2014 au 31/08/2015

(Articles R123-196 à R123-198 du Code de commerce)

Informations financières (5)	Capital (6)	Réserves et report à nouveau avant affectation des résultats (6) (10)	Quote-part du ca détenu en %	Valeurs comptables des titres détenus (7) (8)		Prêts et avances consentis par la société et non encore remboursés (7) (9)	Montant des cautions et avais donnés par la société (7)	Chiffre d'affaires hors taxes du dernier exercice écoulé (7) (10)	Résultats (bénéfice ou perte du dernier exercice clos) (7) (10)	Dividendes encaissés par la société au cours de l'exercice (7)	Observations
				Brute	Nette						
<b>Filiales et participations (1)</b>											
<b>A. RENSEIGNEMENTS DÉTAILLÉS CONCERNANT LES FILIALES ET PARTICIPATIONS CI-DESSUS (2) (3)</b>											
<b>1. Filiales (+ 50% du capital détenu par la société)</b>											
MBA ISSOIRE - - 383330883	120 000	154 545	100,00	438 534	438 534			1 097 507	150 052	140 000	
MBA VICHY - - 405256579	300 800	549 866	100,00	1 740 680	1 740 680	197 955		1 504 121	59 580	115 056	
<b>2. Participations (10 à 50% du capital détenu par la société)</b>											
<b>B. RENSEIGNEMENTS GLOBAUX CONCERNANT LES AUTRES FILIALES ET PARTICIPATIONS</b>											
<b>1. Filiales non reprises au §A :</b>											
a. Filiales françaises											
b. Filiales étrangères											
<b>2. Participations non reprises au §A :</b>											
a. Dans des sociétés françaises											
b. Dans des sociétés étrangères											

(1) Pour chacune des filiales et des entités, avec lesquelles la société a un lien de participation, indiquer s'il y a lieu le numéro d'identification national (numéro SIREN), consolidé conformément à la réglementation, excède un certain pourcentage (déterminé par la réglementation) du capital de la société assemblée à la publication. Lorsque la société a annexé à son bilan, un bilan des comptes consolidés conformément à la réglementation, cette société ne donne des renseignements que globalement (§ B) en distinguant (a) filiales françaises (ensemble) et (b) filiales étrangères (ensemble).

(2) Pour chaque filiale et entité avec laquelle la société a un lien de participation, indiquer la dénomination et le siège social.

(3) Mentionner au pied du tableau la parité entre l'euro et les autres devises.

(4) En euros lorsque l'entité utilisera pour présenter ses comptes.

(5) Si le montant inscrit a été réévalué, indiquer le montant de l'écart de réévaluation dans la colonne Observations.

(6) Mentionner dans cette colonne le total des prêts et avances (sous déduction des remboursements) à la clôture de l'exercice et, dans la colonne Observations, les provisions constituées le cas échéant.

(7) S'il s'agit d'un exercice dont la clôture ne coïncide pas avec celle de l'exercice de la société, le préciser dans la colonne Observations.

SAS A.A. ARVERNE AUDIT  
**ACTIF CIRCULANT**

Du 01/09/2014 au 31/08/2015

ÉTAT DES CRÉANCES À LA CLÔTURE DE L'EXERCICE

ÉTAT DES CRÉANCES		Montant brut	A 1 an au plus	A plus d'un an
ACTIF IMMOBILISÉ	Créances rattachées à des participations			
	Prêts (1) (2)			
	Autres immobilisations financières	41 464		41 464
ACTIF CIRCULANT	Clients douteux ou litigieux	397 686	397 686	
	Autres créances clients	1 682 048	1 682 048	
	Créances rep. titres prêtés : prov /dep. antér			
	Personnel et comptes rattachés	262	262	
	Sécurité sociale et autres organismes sociaux	-1 838	-1 838	
	Etat & autres	60 491	60 491	
	coll. publiques	4 526	4 526	
	Impôts sur les bénéfices	34 255	34 255	
	Autres impôts, taxes & versements assimilés			
	Divers			
	Groupe et associés (2)	198 583	198 583	
	Débiteurs divers (dont créances rel. op. de pens. de titres)	121 213	121 213	
	Charges constatées d'avance	64 252	64 252	
<b>TOTAUX</b>		<b>2 602 942</b>	<b>2 561 478</b>	<b>41 464</b>
Renvois (1) (2)	Montant	- Créances représentatives de titres prêtés		
	des	- Prêts accordés en cours d'exercice		
		- Remboursements obtenus en cours d'exercice		
		Prêts & avances consentis aux associés (pers.physiques)		

SAS A.A. ARVERNE AUDIT  
**COMPTES DE RÉGULARISATION ACTIF**

Du 01/09/2014 au 31/08/2015

(Articles R123-196 à R123-198 du Code de commerce)

**CHARGES CONSTATÉES D'AVANCE**

CHARGES CONSTATÉES D'AVANCE	MONTANT
Exploitation	
Financiers	64 252
Exceptionnels	
<b>TOTAL</b>	<b>64 252</b>

**PRODUITS À RECEVOIR**

PRODUITS À RECEVOIR INCLUS DANS LES POSTES SUIVANTS DU BILAN	MONTANT
Créances rattachées à des participations	
Autres immobilisations financières	
Créances clients et comptes rattachés	528 586
Autres créances	141 502
Disponibilités	
<b>TOTAL</b>	<b>670 088</b>

SAS A.A. ARVERNE AUDIT  
**CAPITAUX PROPRES**

Du 01/09/2014 au 31/08/2015

**COMPOSITION DU CAPITAL SOCIAL**

	<b>NOMBRE</b>	<b>VALEUR NOMINALE</b>
Titres composant le capital social au début de l'exercice		
Titres émis pendant l'exercice	30 000.00	20.00
Titres remboursés pendant l'exercice		
Titres composant le capital social à la fin de l'exercice	30 000.00	20.00

## TABLEAU DES VARIATIONS DES CAPITAUX PROPRES

Du 01/09/2014 au 31/08/2015

	SOLDE INITIAL	AUGMENTATION	DIMINUTION	SOLDE FINAL
Capital social	600 000			600 000
Primes liées au capital social				
Ecart de réévaluation				
Réserves				
Réserve légale	60 000			60 000
Réserves indisponibles				
Réserves statutaires ou contractuelles				
Réserves réglementées				
Autres réserves	816 861		191 683	625 178
Ecart d'équivalence				
Report à nouveau				
Résultat de l'exercice	63 317	1 266 131	63 317	1 266 131
Subventions d'investissement				
Provisions réglementées				
<b>TOTAL</b>	<b>1 540 178</b>	<b>1 266 131</b>	<b>255 000</b>	<b>2 551 309</b>

## ÉTAT DES DETTES

Du 01/09/2014 au 31/08/2015

## ÉTAT DES DETTES À LA CLÔTURE DE L'EXERCICE

ÉTAT DES DETTES		Montant brut	A 1 an au plus	A plus d'1 an & 5 ans au plus	A plus de 5 ans
Emprunts obligataires convertibles (1)					
Autres emprunts obligataires (1)					
Emprunts & dettes	à 1 an max. à l'origine				
etbs de crédit (1)	à plus d' 1 an à l'origine	535 020	246 830	288 190	
Emprunts & dettes financières divers (1) (2)					
Fournisseurs & comptes rattachés		81 967	81 967		
Personnel & comptes rattachés		119 973	119 973		
Sécurité sociale & autres organismes sociaux		137 280	137 280		
Etat & autres collectiv. publiques	Impôts sur les bénéfices				
	Taxe sur la valeur ajoutée	374 942	374 942		
	Obligations cautionnées				
	Autres impôts, taxes & assimilés	38 020	38 020		
Dettes sur immobilisations & cptes rattachés					
Groupe & associés (2)		1 456 813	1 456 813		
Autres dettes (dt det. rel. opér. de titr.)		24 502	24 502		
Dette représentative des titres empruntés					
Produits constatés d'avance		783 797	783 797		
<b>TOTAUX</b>		<b>3 552 313</b>	<b>3 264 123</b>	<b>288 190</b>	
Renvois	(1) Emprunts souscrits en cours d'exercice	35 000			
	Emprunts remboursés en cours d'exercice	226 374			
	(2) Montant divers emprunts, dettes/associés				

SAS A.A. ARVERNE AUDIT  
**COMPTES DE RÉGULARISATION PASSIF**

Du 01/09/2014 au 31/08/2015

(Articles R123-196 à R123-198 du Code de commerce)

**PRODUITS CONSTATÉS D'AVANCE**

PRODUITS CONSTATÉS D'AVANCE	MONTANT
Exploitation	783 797
Financiers	
Exceptionnels	
<b>TOTAL DES PRODUITS CONSTATÉS D'AVANCE</b>	<b>783 797</b>

**CHARGES À PAYER**

CHARGES À PAYER INCLUSES DANS LES POSTES SUIVANTS DU BILAN	MONTANT
Emprunts obligataires convertibles	
Autres emprunts obligataires	
Emprunts et dettes auprès des établissements de crédit	1 439
Emprunts et dettes financières divers	5 261
Dettes fournisseurs et comptes rattachés	54 297
Dettes fiscales et sociales	203 866
Dettes sur immobilisations et comptes rattachés	
Autres dettes	13 558
<b>TOTAL DES CHARGES À PAYER</b>	<b>278 421</b>

SAS A.A. ARVERNE AUDIT  
**ENGAGEMENTS**

Du 01/09/2014 au 31/08/2015

(Articles R123-196 à R123-198 du Code de commerce)

**INDEMNITÉ DE DÉPART À LA RETRAITE**

L'indemnité de départ à la retraite s'élève à la clôture de l'exercice à 158 224.00 Euros.  
Cet engagement n'a pas été comptabilisé.

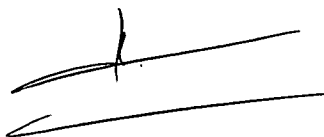
**DETTES GARANTIES PAR DES SÛRETÉS REELLES**

Du 01/09/2014 au 31/08/2015

(Articles R123-196 à R123-198 du Code de commerce)

	Dettes garanties	Montant des sûretés
Emprunts obligataires convertibles		
Autres emprunts obligataires		
Emprunts et dettes auprès des établissements de crédit	525 779	525 779
Emprunts et dettes financières divers		
Avances et acomptes reçus sur commandes en cours		
Dettes fournisseurs et comptes rattachés		
Dettes fiscales et sociales		
Dettes immobilisations et comptes rattachés		
Autres dettes		
<b>TOTAL</b>	<b>525 779</b>	<b>525 779</b>

*"Pour Copie Certifiée conforme"*  
Le Président.



**RAPPORT DU COMMISSAIRE AUX COMPTES  
SUR LES COMPTES ANNUELS**

\*

**ASSEMBLEE GENERALE D'APPROBATION DES COMPTES  
DE L'EXERCICE CLOS LE 31 AOUT 2015**

---

**A. A. ARVERNE AUDIT  
S.A.S. à capital variable  
40 boulevard Pochet Lagaye  
63000 CLERMONT-FERRAND**

---

R.C.S. Clermont-Ferrand 383 330 883

---

---

**MARIE-NOELLE MICHEL  
12 RUE CAMILLE DESMOULINS  
63100 CLERMONT-FERRAND**

**COMMISSAIRE AUX COMPTES  
MEMBRE DE LA COMPAGNIE REGIONALE DE RIOM**

# **RAPPORT DU COMMISSAIRE AUX COMPTES SUR LES COMPTES ANNUELS**

## **EXERCICE CLOS LE 31 AOUT 2015**

Aux Associés,

En exécution de la mission qui m'a été confiée par votre assemblée générale, je vous présente mon rapport relatif à l'exercice clos le 31 août 2015, sur :

- le contrôle des comptes annuels de la société A.A. ARVERNE AUDIT, tels qu'ils sont joints au présent rapport ;
- la justification de mes appréciations ;
- les vérifications et informations spécifiques prévues par la loi.

Les comptes annuels ont été arrêtés par le Président. Il m'appartient, sur la base de mon audit, d'exprimer une opinion sur ces comptes.

### **I. OPINION SUR LES COMPTES ANNUELS**

J'ai effectué mon audit selon les normes d'exercice professionnel applicables en France ; ces normes requièrent la mise en œuvre de diligences permettant d'obtenir l'assurance raisonnable que les comptes annuels ne comportent pas d'anomalies significatives. Un audit consiste à vérifier, par sondages ou au moyen d'autres méthodes de sélection, les éléments justifiant des montants et informations figurant dans les comptes annuels. Il consiste également à apprécier les principes comptables suivis, les estimations significatives retenues et la présentation d'ensemble des comptes. J'estime que les éléments que j'ai collectés sont suffisants et appropriés pour fonder mon opinion.

Je certifie que les comptes annuels sont, au regard des règles et principes comptables français, réguliers et sincères et donnent une image fidèle du résultat des opérations de l'exercice écoulé ainsi que de la situation financière et du patrimoine de la société à la fin de cet exercice.

### **II. JUSTIFICATION DES APPRÉCIATIONS**

En application des dispositions de l'article L. 823-9 du code de commerce relatives à la justification de mes appréciations, je vous informe que les appréciations auxquelles j'ai procédé ont porté sur le caractère approprié des principes comptables appliqués et sur le caractère raisonnable des estimations significatives retenues.

Les appréciations ainsi portées s'inscrivent dans le cadre de ma démarche d'audit des comptes annuels, pris dans leur ensemble, et ont donc contribué à la formation de mon opinion exprimée dans la première partie de ce rapport.

### III. VÉRIFICATIONS ET INFORMATIONS SPÉCIFIQUES

---

J'ai également procédé, conformément aux normes d'exercice professionnel applicables en France, aux vérifications spécifiques prévues par la loi.

Je n'ai pas d'observation à formuler sur la sincérité et la concordance avec les comptes annuels des informations données dans le rapport de gestion du Président et dans les documents adressés aux associés sur la situation financière et les comptes annuels.

Fait à Clermont-Ferrand, le 26 janvier 2016



Marie-Noëlle MICHEL  
Commissaire aux Comptes

# BILAN ACTIF

SAS A.A. ARVERNE AUDIT

Du 01/09/2014 au 31/08/2015

## ACTIF

	Valeurs au 31/08/15		% de l'actif	Valeurs au 31/08/14		% de l'actif
	Val. Brutes	Amort. & dépr		Val. Nettes		
Capital souscrit non appelé						
<b>ACTIF IMMOBILISÉ</b>						
Immobilisations incorporelles						
Frais d'établissement				16.87		5.15
Frais de développement						
Concessions, brevets et droits similaires	41 227.43	41 227.46	-0.03			
Fonds commercial (1)	1 029 893.79		1 029 893.79		195 525.54	
Autres immobilisations incorporelles						
Immobilisations incorporelles en cours						
Avances et acomptes						
Immobilisations corporelles						
Terrains				1.19		1.27
Constructions						
Installations tech., matériel & outillages						
Autres immobilisations corporelles	651 787.18	578 862.55	72 924.63		48 318.52	
Immobilisations corporelles en cours						
Avances et acomptes						
Immobilisations financières (2)						
Participations	2 184 194.31		2 184 194.31	36.46	2 499 741.64	66.92
Créances rattachées à des participations						
Titres immobilisés de l'activité de portefeuille						
Autres titres immobilisés	7.00		7.00			
Prêts						
Autres immobilisations financières	41 464.20		41 464.20		40 310.28	
<b>TOTAL ACTIF IMMOBILISÉ</b>	<b>3 948 573.91</b>	<b>620 090.01</b>	<b>3 328 483.90</b>	<b>54.53</b>	<b>2 783 895.98</b>	<b>73.35</b>
<b>ACTIF CIRCULANT</b>						
Stocks et en-cours						
Matières premières et autres appro				0.74		0.77
En-cours de production (biens et services)	45 443.00		45 443.00		29 066.00	
Produits intermédiaires et finis						
Marchandises						
Avances et acomptes versés sur commandes	1 594.00		1 594.00	0.03		
Créances						
Clients (3)	1 153 461.41		1 153 461.41	35.92	570 871.66	22.35
Clients douteux, litigieux (3)	397 685.61	304 525.73	93 159.88		-8 812.80	
Clients factures à établir (3)	528 586.28		528 586.28		75 632.64	
Personnel et comptes rattachés (3)	262.11		262.11			
Créances fiscales et sociales (3)	97 434.00		97 434.00		24 714.87	
Fournisseurs débiteurs	2 304.81		2 304.81		41 922.82	
Groupe et associés (3)	198 582.78		198 582.78		144 117.67	
Débiteurs divers (3)	118 908.30		118 908.30		19.07	
Capital souscrit - appelé non versé						
Valeurs mobilières de placement						
Actions propres						
Autres titres						
Instruments de trésorerie						
Disponibilités	471 140.65		471 140.65	7.72	107 226.06	2.83
Charges constatées d'avance (3)	64 252.28		64 252.28	1.05	26 845.00	0.71
<b>TOTAL ACTIF CIRCULANT</b>	<b>3 079 655.23</b>	<b>304 525.73</b>	<b>2 775 129.50</b>	<b>45.47</b>	<b>1 011 602.99</b>	<b>26.65</b>
Charges à répartir sur plusieurs exercices						
Primes de remboursement des emprunts						
Cartes de conversion actif						
<b>TOTAL ACTIF GÉNÉRAL</b>	<b>7 028 229.14</b>	<b>924 615.74</b>	<b>6 103 613.40</b>	<b>100</b>	<b>3 795 498.97</b>	<b>100</b>

) Dont droit au bail  
 ) Dont à moins d'un an (brut)  
 ) Dont à plus d'un an (brut)

# BILAN PASSIF

SAS A.A. ARVERNE AUDIT

Du 01/09/2014 au 31/08/2015

## PASSIF

	Valeurs au 31/08/15	% du passif	Valeurs au 31/08/14	% du passif
<b>CAPITAUX PROPRES</b>				
Capital (dont versé : 600 000.00 )	600 000.00	9.83	600 000.00	15.81
Primes d'émission, de fusion, d'apport				
Cartes de réévaluation				
Carte d'équivalence				
Réserves				
Réserve légale	60 000.00	11.23	60 000.00	23.10
Réserves statutaires ou contractuelles				
Réserves réglementées				
Autres réserves				
Report à nouveau	625 177.52		816 860.76	
Résultat de l'exercice (bénéfice ou perte)	1 266 122.91	20.74	63 316.76	1.67
<b>SITUATION NETTE</b>	<b>2 551 300.43</b>	<b>41.80</b>	<b>1 540 177.52</b>	<b>40.58</b>
Subventions d'investissement				
Provisions réglementées				
<b>TOTAL CAPITAUX PROPRES</b>	<b>2 551 300.43</b>	<b>41.80</b>	<b>1 540 177.52</b>	<b>40.58</b>
<b>AUTRES FONDS PROPRES</b>				
Produit des émissions de titres participatifs				
Avances conditionnées				
<b>TOTAL AUTRES FONDS PROPRES</b>				
<b>PROVISIONS</b>				
Provisions pour risques				
Provisions pour charges				
<b>TOTAL PROVISIONS</b>				
<b>DETTES (1)</b>				
Emprunts obligataires convertibles				
Autres emprunts obligataires				
Emprunts et dettes auprès des établissements de crédit (2)	535 019.52	8.77	690 770.98	18.20
Emprunts et dettes financières diverses (3)				
Groupe et associés	1 456 836.56	23.87	1 264 071.89	33.30
Avances et acomptes reçus sur commandes en cours				
Fournisseurs	27 669.32	0.45	16 112.56	0.42
Fournisseurs, factures non parvenues	54 297.49	0.89	46 842.40	1.23
Dettes fiscales et sociales	670 214.80	10.98	231 591.01	6.10
Dettes sur immobilisations et Comptes rattachés				
Autres dettes	24 478.28	0.40	762.61	0.02
Instruments de trésorerie				
Produits constatés d'avance	783 797.00	12.84	5 170.00	0.14
<b>TOTAL DETTES</b>	<b>3 552 312.97</b>	<b>58.20</b>	<b>2 255 321.45</b>	<b>59.42</b>
Écarts de conversion passif				
<b>TOTAL PASSIF GÉNÉRAL</b>	<b>6 103 613.40</b>	<b>100</b>	<b>3 795 498.97</b>	<b>100</b>
<small>Dont à plus d'un an</small>	<small>288 190.00</small>		<small>471 243.00</small>	
<small>Dont à moins d'un an</small>	<small>3 264 122.97</small>		<small>1 784 078.00</small>	
<small>Dont concours bancaires courants et soldes créditeurs de banques</small>				
<small>Dont emprunts participatifs</small>				

# COMPTE DE RÉSULTAT SYNTHÉTIQUE

SAS A.A. ARVERNE AUDIT

Du 01/09/2014 au 31/08/2015

	Du 01/09/14 Au 31/08/15	Du 01/09/13 Au 31/08/14	Variation	
			en valeur	en %
<b>Produits d'exploitation (1)</b>				
Ventes de marchandises <i>dont à l'exportation :</i>				
Production vendue (biens et services) <i>dont à l'exportation :</i>	3 803 629	1 321 412	2 482 216	188
<b>Montant net du chiffre d'affaires</b>	<b>3 803 629</b>	<b>1 321 412</b>	<b>2 482 216</b>	<b>188</b>
Production stockée	16 377	-5 197	21 574	415
Production immobilisée				
Subventions d'exploitation	13 655	2 478	11 177	451
Reprises sur provisions (et amortissements), transferts de charges	52 478	330	52 148	
Autres produits	240	1	238	
<b>TOTAL DES PRODUITS D'EXPLOITATION (I)</b>	<b>3 886 378</b>	<b>1 319 025</b>	<b>2 567 354</b>	<b>195</b>
<b>Charges d'exploitation (2)</b>				
Achats de marchandises				
Variation de stocks				
Achats de matières premières et autres approvisionnements				
Variation de stocks				
Autres achats et charges externes	1 690 846	778 029	912 818	117
Impôts, taxes et versements assimilés	67 889	24 286	43 603	180
Salaires et traitements	1 167 337	255 547	911 790	357
Charges sociales	442 390	89 132	353 258	396
Dotations aux amortissements et dépréciations				
Sur immobilisations : dotations aux amortissements	27 300	23 318	3 982	17
Sur immobilisations : dotations aux dépréciations				
Sur actif circulant : dotations aux dépréciations	110 467	14 591	95 876	657
Dotations aux provisions				
Autres charges	8 539	4	8 535	
<b>TOTAL DES CHARGES D'EXPLOITATION (II)</b>	<b>3 514 768</b>	<b>1 184 906</b>	<b>2 329 862</b>	<b>197</b>
<b>RÉSULTAT D'EXPLOITATION (I - II)</b>	<b>371 611</b>	<b>134 119</b>	<b>237 492</b>	<b>177</b>
<b>Quotes-parts de résultat sur opérations faites en commun</b>				
Bénéfice ou perte transférée (III)				
Perte ou bénéfice transféré (IV)				
(1) Dont produits afférents à des exercices antérieurs				
(2) Dont charges afférentes à des exercices antérieurs				



*Annexe*

SAS A.A. ARVERNE AUDIT  
**ANNEXE COMPTABLE**

Du 01/09/2014 au 31/08/2015

**SOMMAIRE**

Annexes au Bilan et au Compte de Résultat	Informations		
	Produites	Non produites	
		NS	NA
FAITS CARACTÉRISTIQUES DE L'EXERCICE	0		
RÈGLES ET MÉTHODES COMPTABLES	0		
IMMOBILISATIONS INCORPORELLES	0		
IMMOBILISATIONS CORPORELLES	0		
ÉTAT DES AMORTISSEMENTS	0		
ÉTAT DES DÉPRÉCIATIONS	0		
PROVISIONS INSCRITES AU BILAN			NA
CRÉDIT BAIL	0		
LOCATIONS			NA
IMMOBILISATIONS FINANCIÈRES			NA
ÉCART DE RÉÉVALUATIONS	0		
<i>Variations de la réserve spéciale de réévaluation</i>			NA
<i>Variations de la provision spéciale de réévaluation</i>			NA
ETAT DES STOCKS			
ÉTAT DES ÉCHÉANCES DES CRÉANCES			
EFFETS DE COMMERCE	0		
ENTREPRISES LIÉES			NA
COMPTES DE RÉGULARISATION - ACTIF			NA
COMPOSITION DU CAPITAL SOCIAL	0		
ÉTAT DES ÉCHÉANCES DES DETTES	0		
COMPTES DE RÉGULARISATION - PASSIF	0		
CRÉDIT D'IMPÔT COMPÉTITIVITÉ ET EMPLOI (CICE)	0		
LES ENGAGEMENTS	0		
DETTES GARANTIES PAR DES SÛRETÉS RÉELLES	0		
PRODUITS ET CHARGES EXCEPTIONNELS	0		
TRANSFERTS DE CHARGES			
COMMENTAIRE			

## ANNEXE DES COMPTES ANNUELS

Du 01/09/2014 au 31/08/2015

### FAITS CARACTÉRISTIQUES DE L'EXERCICE

Les notes ou tableaux ci-après font partie intégrante des comptes annuels.

Annexe au bilan avant répartition de l'exercice clos le 31/08/2015 dont le total est de 6 103 613.40 Euros, et le compte de résultat de l'exercice dégage un bénéfice de 1 266 122.91 Euros.

L'exercice a une durée de 12 mois, recouvrant la période du 01/09/2014 au 31/08/2015.

Par ailleurs, nous apportons des précisions concernant les faits suivants :

La société a absorbé le 31/08/2015, dans le cadre d'une fusion simplifiée, la SAS MBA avec effet rétroactif au 1/09/2014.

L'actif net transmis s'élève à 1 091 991 € et cette opération a dégagé un boni de fusion de 771 464 € qui est comptabilisé en produits financiers.

### RÈGLES ET MÉTHODES COMPTABLES

Les conventions générales comptables ont été appliquées, dans le respect du principe de prudence, conformément aux hypothèses de base :

- continuité de l'exploitation
- permanence des méthodes comptables d'un exercice à l'autre
- indépendance des exercices

et conformément aux règles générales d'établissement et de présentation des comptes annuels.

La méthode de base retenue pour l'évaluation des éléments inscrits en comptabilité est la méthode des coûts historiques.

Les comptes annuels au 31/08/2015 ont été établis dans le respect des dispositions du plan comptable général approuvé par arrêté ministériel du 08/09/2014, la loi N° 83-353 du 30/04/1983 et le décret 83-1020 du 29/11/1983, et conformément aux dispositions des règlements comptables 2000-06 et 2003-07 sur les passifs, 2002-10 sur l'amortissement et la dépréciation des actifs et 2004-06 sur la définition, la comptabilisation et l'évaluation des actifs.

Pour l'application de ces règlements, l'entité a choisi la méthode prospective.

### Immobilisations incorporelles

Les immobilisations incorporelles sont évaluées à leur coût d'acquisition, constitué de leur prix d'achat (y compris droits de douane et taxes non récupérables, après déduction des remises, rabais commerciaux, escomptes de règlement), des coûts directement attribuables à ces immobilisations en vue de leurs utilisations envisagées.

## ANNEXE DES COMPTES ANNUELS

Du 01/09/2014 au 31/08/2015

### Immobilisations corporelles

#### Amortissements des biens non décomposables :

La période d'amortissement à retenir pour les biens non décomposables (mesure de simplification pour les PME) est fondée sur la durée d'usage.

Les amortissements pour dépréciation sont calculés suivant le mode linéaire ou dégressif en fonction de la durée d'utilisation ou de la durée d'usage prévue :

- |                                  |            |
|----------------------------------|------------|
| - Agencements et installations   | 10 ans     |
| - Matériel et mobilier de bureau | 4 ou 5 ans |
| - Logiciels                      | 1 an       |

### Immobilisations financières

#### Participations, autres titres immobilisés, valeurs mobilières de placement

La valeur brute est constituée par le coût d'achat hors frais accessoires. Lorsque la valeur d'inventaire est inférieure à la valeur brute, une provision pour dépréciation est constituée du montant de la différence.

#### Stocks

#### En-cours de production

Ils sont évalués selon la méthode de l'avancement.

#### Créances

Les créances sont valorisées à leur valeur nominale. Une provision pour dépréciation est pratiquée lorsque la valeur d'inventaire est inférieure à la valeur comptable.

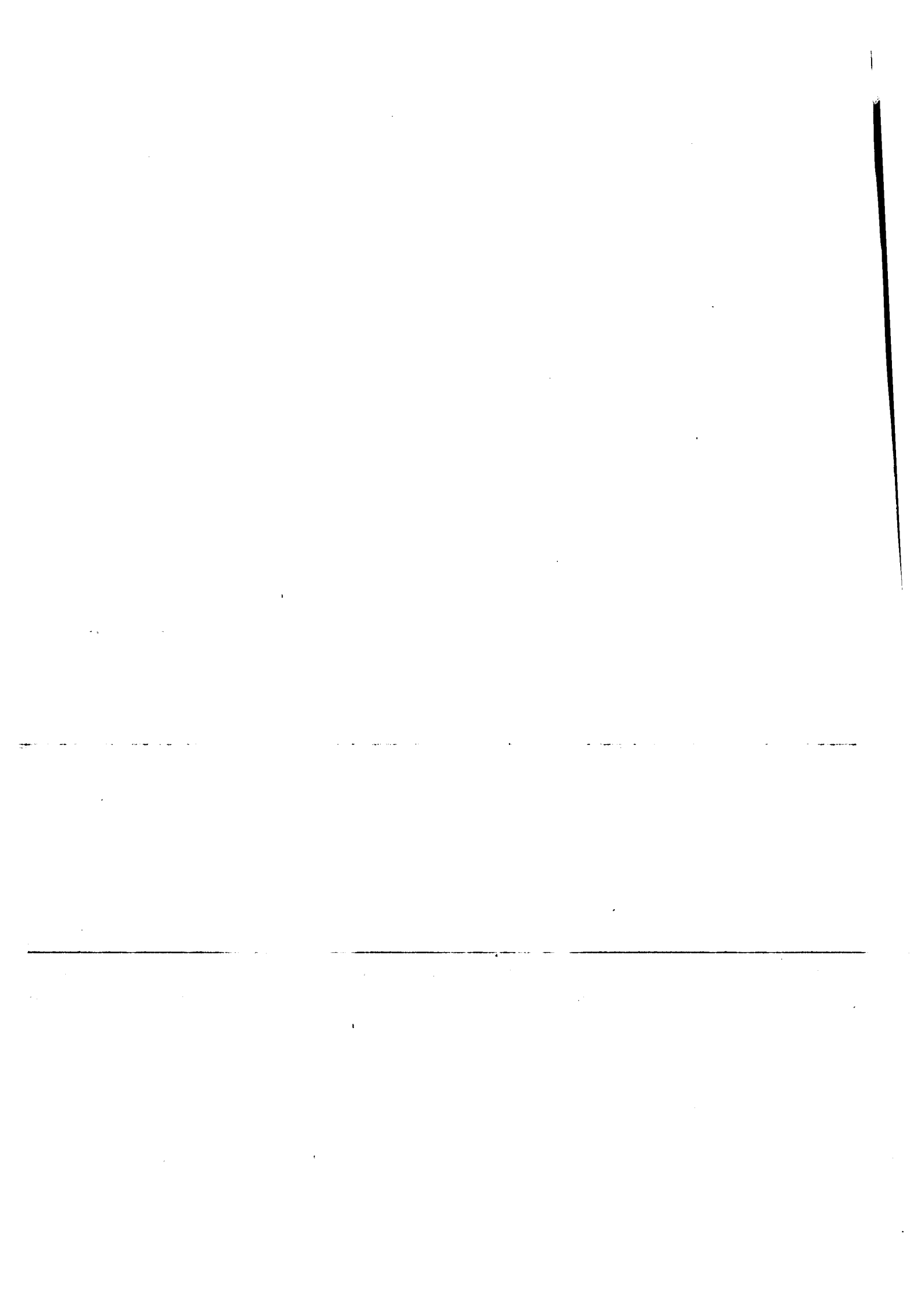
SAS A.A. ARVERNE AUDIT  
**IMMOBILISATIONS INCORPORELLES**

Du 01/09/2014 au 31/08/2015

(Articles R123-196 à R123-198 du Code de commerce)

**FONDS COMMERCIAL**

Désignation	ACHETÉS	RÉÉVALUÉS	RECUS EN APPORT	GLOBAL
CLIENTELES ACQUISES APPORT FUSION MBA	195 226		834 368	
<b>TOTAL DU FONDS COMMERCIAL</b>	195 226		834 368	



## ETAT DES IMMOBILISATIONS

Du 01/09/2014 au 31/08/2015

CADRE A		IMMOBILISATIONS	V. brute des immob. début d' exercice	Augmentations	
				suite à réévaluation	acquisitions
INCORPOR.	Frais d'établissement, de recherche et de développement	TOTAL I			
	Autres postes d'immobilisations incorporelles	TOTAL II	1 073 942		
CORPORELLES	Terrains				
	Constructions	Sur sol propre			
		Sur sol d'autrui			
	Installations techniques, matériel & outillage indust.	Instal.géné., agencts & aménagts const.			
		Instal. géné., agencts & aménagts divers		398 844	
	Autres immos corporelles	Matériel de transport		226 326	
Matériel de bureau & info., mobilier				35 935	
Emballages récupérables & divers					
Immobilisations corporelles en cours					
Avances et acomptes					
		TOTAL III	625 169		35 935
FINANCIERES	Participations évaluées par mise en équivalence				35 935
	Autres participations		2 499 742		4 980
	Autres titres immobilisés		40 310		7
	Prêts et autres immobilisations financières				1 154
		TOTAL IV	2 540 052		6 141
TOTAL GENERAL (I + II + III + IV)			4 239 163		42 076

CADRE B		IMMOBILISATIONS	Diminutions		Valeur brute des immob. fin ex.	Réévaluation légal Valeur d'origine
			par virt poste	par cessions		
INCORPOR.	Frais d'éts, de recherche & de dével.	TOTAL I				
	Autres postes d'immob. incorporelles	TOTAL II		2 820	1 071 121	
CORPORELLES	Terrains					
	Constructions	Sur sol propre				
		Sur sol d'autrui				
	Inst.tech., mat. outillage indust.	Ins. gal. agen. amé. cons				
		Ins. gal. agen. amé. div.			398 844	
	Autres immos corporelles	Matériel de transport			252 944	
Mat.bureau, info., mob.			9 317			
Emballages récup. div.						
Immos corporelles en cours						
Avances et acomptes						
		TOTAL III		9 317	651 787	
FINANCIERES	Part. évaluées par mise en equivalence					
	Autres participations			320 527	2 184 194	
	Autres titres immobilisés				7	
	Prêts & autres immob. financières				41 464	
		TOTAL IV		320 527	2 225 666	
TOTAL GENERAL (I + II + III + IV)				332 665	3 948 574	

## ETAT DES AMORTISSEMENTS

Du 01/09/2014 au 31/08/2015

CADRE A		SITUATIONS ET MOUVEMENTS DE L'EXERCICE DES AMORTISSEMENTS TECHNIQUES			
IMMOBILISATIONS AMORTISSABLES		Amortissements début d'exercice	Augmentations : dotations de l'exercice	Diminutions : amort. sortis de l'actif et reprises	Montant des amortissements à la fin de l'exercice
Frais d'établissement, de recherche et de développement	<b>TOTAL</b>				
Autres immobilisations incorporelles	<b>TOTAL</b>	44 047		2 820	41 227
Terrains					
Constructions	Sur sol propre Sur sol d'autrui Inst. générales agen. aménag. cons.				
Inst. techniques matériel et outill. industriels					
Autres immos corporelles	Inst. générales agencem. amén. div. Matériel de transport Mat. bureau et informatique, mob. Emballages récupérables divers	361 239 199 641	15 124 12 176	9 317	376 363 202 499
<b>TOTAL</b>		<b>560 879</b>	<b>27 300</b>	<b>9 317</b>	<b>578 862</b>
<b>TOTAL GENERAL</b>		<b>604 927</b>	<b>27 300</b>	<b>12 137</b>	<b>620 090</b>

CADRE B		VENTILATION DES MOUVEMENTS AFFECTANT LA PROVISION POUR AMORTISSEMENTS DÉROGATOIRES					
Immobilisations amortissables	DOTATIONS			REPRISES			Mouv. net des amorts fin de l'exercice
	Différentiel de durée	Mode dégressif	Amort. fiscal exceptionnel	Différentiel de durée	Mode dégressif	Amort. fiscal exceptionnel	
Frais d'établissements							
<b>TOTAL</b>							
Immob. incorporelles							
<b>TOTAL</b>							
Terrains							
Constr.	Sur sol propre Sur sol autrui Inst. agenc. et amén.						
Immo. corpor.	Inst. techniques mat. et outill. Inst. gales, agenc. am divers Mat. transport Mat. bureau mobilier Emballages récup. divers						
<b>TOTAL</b>							
Frais d'acquisition de titres de participations							
<b>TOTAL GÉNÉRAL</b>							
<b>Total général non ventilé</b>							

CADRE C		MOUVEMENTS DE L'EXERCICE AFFECTANT LES CHARGES REPARTIES SUR PLUSIEURS EXERCICES	Montant net au début de l'exercice	Augmentations	Dotations de l'exercice aux amortissements	Montant net à la fin de l'exercice
Frais d'émission d'emprunt à étaler						
Primes de remboursement des obligations						

## PROVISIONS INSCRITES AU BILAN

Du 01/09/2014 au 31/08/2015

TABLEAU DES PROVISIONS

Nature des provisions		Montant au début de l'exercice	AUGMENTATIONS : Dotations de l'exercice	DIMINUTIONS : Reprises de l'exercice	Montant à la fin de l'exercice
Provisions réglementées	Prov. pour reconstit. gisements miniers et pétroliers				
	Provisions pour investissements				
	Provisions pour hausse des prix				
	Amortissements dérogatoires				
	Dont majorations exceptionnelles de 30 %				
	Prov. fiscales implantat. étranger avant 01/01/92				
	Prov. fiscales implantat. étranger après 01/01/92				
	Pour prêts d'installation				
Autres provisions réglementées					
<b>TOTAL I</b>					
Provisions pour risques et charges	Provisions pour litiges				
	Prov. pour garanties données aux clients				
	Prov. pour pertes sur marchés à terme				
	Provisions pour amendes et pénalités				
	Provisions pour pertes de change				
	Prov. pour pensions et obligations similaires				
	Provisions pour impôts				
	Prov. pour renouvellement des immobilisations				
	Prov. pour gros entretien et grandes réparations				
	Prov. pour chges sociales, fiscales / congés à payer				
Autres provisions pour risques et charges					
<b>TOTAL II</b>					
Provisions pour dépréciation	/ immobilisations				
	- incorporelles				
	- corporelles				
	- Titres mis en équivalence				
	- titres de participation				
- autres immobs financières					
Sur stocks et en cours					
Sur comptes clients					
Autres provisions pour dépréciation	235 139	94 734	25 348	304 526	
<b>TOTAL III</b>		<b>235 139</b>	<b>94 734</b>	<b>25 348</b>	<b>304 526</b>
<b>TOTAL GENERAL (I + II + III)</b>		<b>235 139</b>	<b>94 734</b>	<b>25 348</b>	<b>304 526</b>
Dont provisions pour pertes à terminaison					
Dont dotations & reprises	- d'exploitation		110 467	41 080	
	- financières				
	- exceptionnelles				
Titre mis en équivalence : montant de la dépréciation à la clôture de l'exercice calculée					

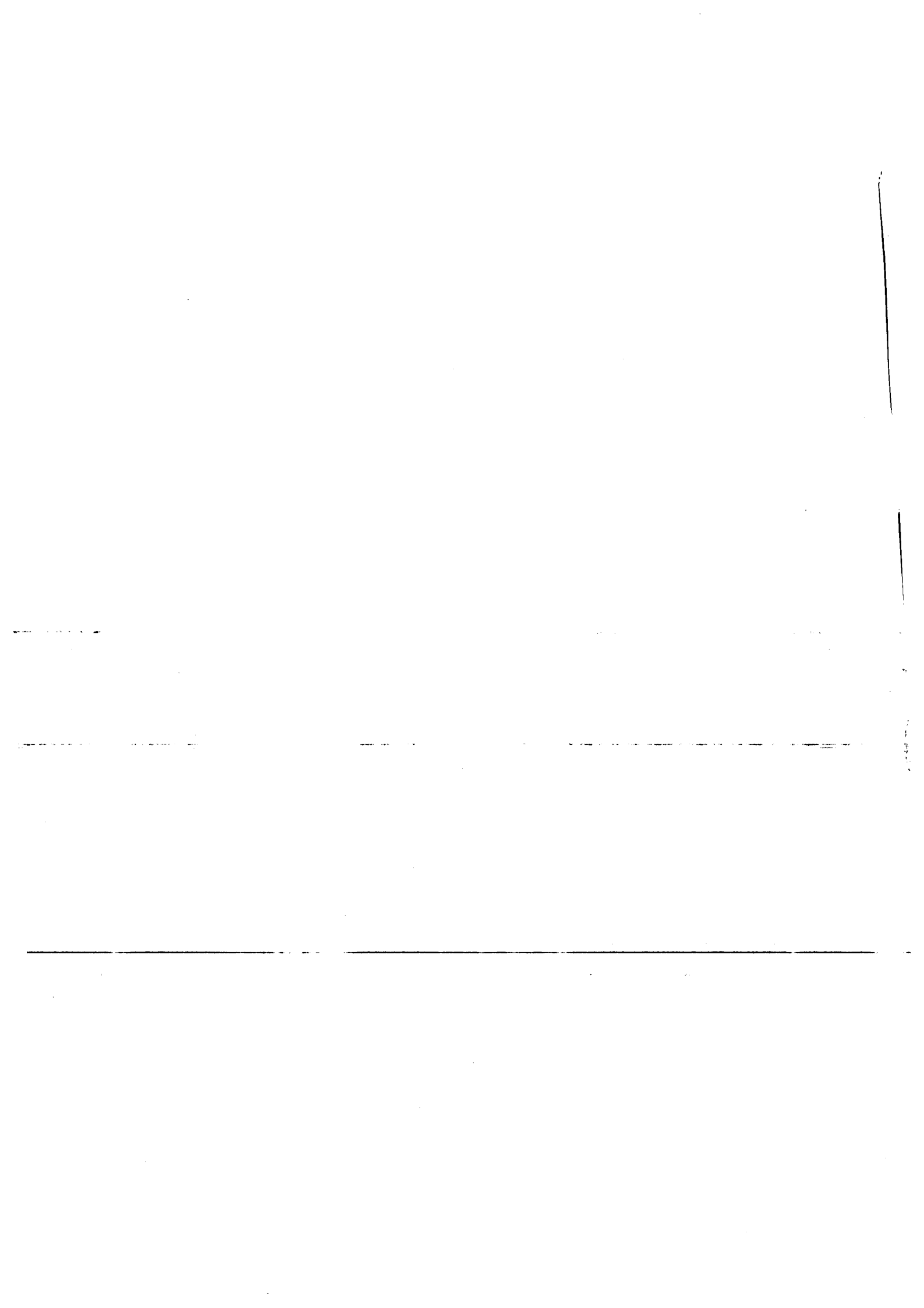
# TABLEAU DES FILIALES ET DES PARTICIPATIONS

Du 01/09/2014 au 31/08/2015

(Articles R123-196 à R123-198 du Code de commerce)

## FILIALES ET PARTICIPATIONS

Filiales et participations	Capital	Capitaux propres autres que le capital	Q. P. du capital détenu en %	Résultat dernier exercice clos
<b>A. RENSEIGNEMENTS DÉTAILLÉS CONCERNANT LES FILIALES ET PARTICIPATIONS</b>				
<b>1. Filiales (+ 50% du capital détenu par la société)</b>				
MBA ISSOIRE - - 383330883	120 000	154 545	100.00	150 052
MBA VICHY - - 405256579	300 800	549 866	100.00	59 580
<b>2. Participations (10 à 50% du capital détenu par la société)</b>				
<b>B. RENSEIGNEMENTS GLOBAUX CONCERNANT LES AUTRES FILIALES ET PARTICIPATIONS</b>				
<b>1. Filiales non reprises en A :</b>				
a. Françaises				
b. Etrangères				
<b>2. Participations non reprises en A :</b>				
a. Dans des sociétés françaises				
b. Dans des sociétés étrangères				



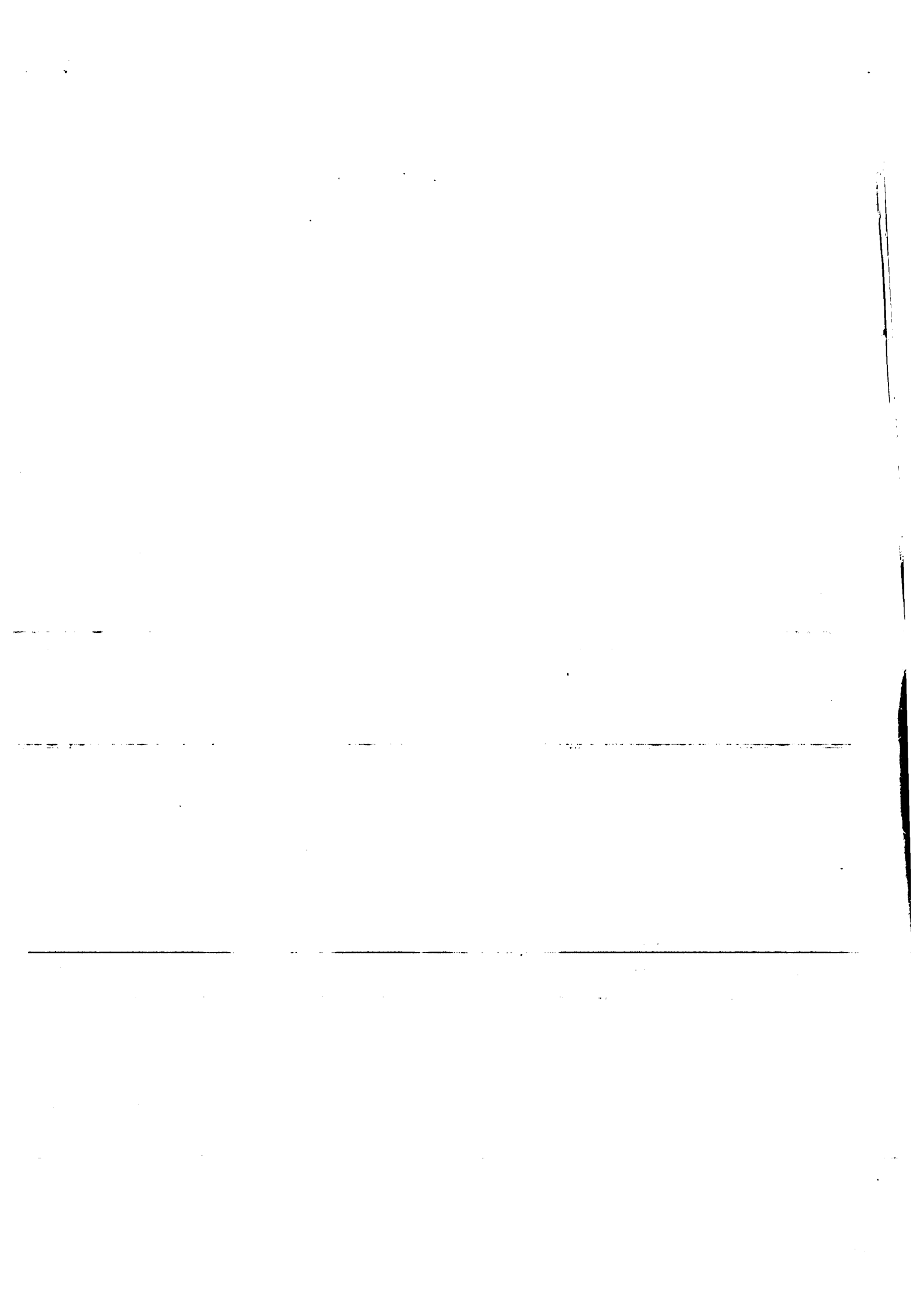
## TABLEAU DES FILIALES ET DES PARTICIPATIONS

Du 01/09/2014 au 31/08/2015

(Articles R123-196 à R123-198 du Code de commerce)

Informations financières (5)	Capital (6)	Réserves et report à nouveau avant affectation des résultats (6) (10)	Quote-part du capital détenue en %	Valeurs comptables des titres détenus (7) (8)		Prêts et avances consentis par la société et non encore remboursés (7) (9)	Montant des cautions et avoirs donnés par la société (7)	Chiffre d'affaires hors taxes du dernier exercice écoulé (7) (10)	Résultats (bénéfice ou perte du dernier exercice clos) (7) (10)	Dividendes encaissés par la société au cours de l'exercice (7)	Observations
				Brute	Nette						
<b>Filiales et participations (1)</b>											
<b>A. RENSEIGNEMENTS DÉTAILLÉS CONCERNANT LES FILIALES ET PARTICIPATIONS CI-DESSUS (2) (3)</b>											
<b>1. Filiales (+ 50% du capital détenue par la société)</b>											
MBA ISSOIRE - - 383330883	120 000	154 545	100,00	438 534	438 534						
MBA VICHY - - 405256579	300 800	549 866	100,00	1 740 680	1 740 680	197 955		1 097 507	150 052	140 000	
<b>2. Participations (10 à 50% du capital détenue par la société)</b>											
								1 504 121	59 580	115 056	
<b>B. RENSEIGNEMENTS GLOBAUX CONCERNANT LES AUTRES FILIALES ET PARTICIPATIONS</b>											
<b>1. Filiales non reprises au §A :</b>											
a. Filiales françaises											
b. Filiales étrangères											
<b>2. Participations non reprises au §A :</b>											
a. Dans des sociétés françaises											
b. Dans des sociétés étrangères											

- (1) Pour chacune des filiales et des entités, avec lesquelles la société a un lien de participation, indiquer s'il y a lieu le numéro d'identification national (numéro SIREN).
- (2) Dont la valeur d'inventaire excède un certain pourcentage (déterminé par la réglementation) du capital de la société assemblée à la publication. Lorsque la société a annexé à son bilan, un bilan des comptes consolidés conformément à la réglementation, cette société ne donne des renseignements que globalement (§ B) en distinguant (a) filiales françaises (ensemble) et (b) filiales étrangères (ensemble).
- (3) Pour chaque filiale et entité avec laquelle la société a un lien de participation, indiquer la dénomination et le siège social.
- (4) Les filiales et participations étrangères qui, par suite d'une dérogation, ne seraient pas inscrites au § A sont inscrites sous ces rubriques.
- (5) Mentionner au pied du tableau la parité entre l'euro et les autres devises.
- (6) Dans la monnaie locale d'opération.
- (7) En euros lorsque l'entité l'utilisera pour présenter ses comptes.
- (8) Si le montant inscrit a été réévalué, indiquer le montant de l'écart de réévaluation dans la colonne Observations.
- (9) Mentionner dans cette colonne le total des prêts et avances (sous déduction des remboursements) à la clôture de l'exercice et, dans la colonne Observations, les provisions constituées le cas échéant.
- (10) S'il s'agit d'un exercice dont la clôture ne coïncide pas avec celle de l'exercice de la société, le préciser dans la colonne Observations.



**SAS A.A. ARVERNE AUDIT**  
**ACTIF CIRCULANT**

Du 01/09/2014 au 31/08/2015

**ÉTAT DES CRÉANCES À LA CLÔTURE DE L'EXERCICE**

ÉTAT DES CRÉANCES		Montant brut	A 1 an au plus	A plus d'un an
ACTIF IMMOBILISÉ	Créances rattachées à des participations			
	Prêts (1) (2) Autres immobilisations financières	41 464		41 464
ACTIF CIRCULANT	Clients douteux ou litigieux			
	Autres créances clients	397 686	397 686	
	Créances rep. titres prêtés : prov /dep. antér	1 682 048	1 682 048	
	Personnel et comptes rattachés			
	Sécurité sociale et autres organismes sociaux	262	262	
	Etat & autres	-1 838	-1 838	
	coll. publiques	60 491	60 491	
	Autres impôts, taxes & versements assimilés	4 526	4 526	
	Divers	34 255	34 255	
	Groupe et associés (2)	198 583	198 583	
Débiteurs divers (dont créances rel. op. de pens. de titres)	121 213	121 213		
Charges constatées d'avance	64 252	64 252		
<b>TOTAUX</b>		<b>2 602 942</b>	<b>2 561 478</b>	<b>41 464</b>
Renvois (1)	Montant	- Créances représentatives de titres prêtés		
(2)	des	- Prêts accordés en cours d'exercice		
		- Remboursements obtenus en cours d'exercice		
		Prêts & avances consentis aux associés (pers.physiques)		



SAS A.A. ARVERNE AUDIT  
**COMPTES DE RÉGULARISATION ACTIF**

Du 01/09/2014 au 31/08/2015

(Articles R123-196 à R123-198 du Code de commerce)

**CHARGES CONSTATÉES D'AVANCE**

CHARGES CONSTATÉES D'AVANCE		MONTANT
Exploitation		
Financiers		64 252
Exceptionnels		
<b>TOTAL</b>		<b>64 252</b>

**PRODUITS À RECEVOIR**

PRODUITS À RECEVOIR INCLUS DANS LES POSTES SUIVANTS DU BILAN		MONTANT
Créances rattachées à des participations		
Autres immobilisations financières		
Créances clients et comptes rattachés		528 586
Autres créances		141 502
Disponibilités		
<b>TOTAL</b>		<b>670 088</b>



SAS A.A. ARVERNE AUDIT  
**CAPITAUX PROPRES**

Du 01/09/2014 au 31/08/2015

**COMPOSITION DU CAPITAL SOCIAL**

	NOMBRE	VALEUR NOMINALE
Titres composant le capital social au début de l'exercice		
Titres émis pendant l'exercice	30 000.00	20.00
Titres remboursés pendant l'exercice		
Titres composant le capital social à la fin de l'exercice	30 000.00	20.00

**TABLEAU DES VARIATIONS DES CAPITAUX PROPRES**

Du 01/09/2014 au 31/08/2015

	SOLDE INITIAL	AUGMENTATION	DIMINUTION	SOLDE FINAL
Capital social	600 000			600 000
Primes liées au capital social				
Ecart de réévaluation				
Réserves				
Réserve légale	60 000			60 000
Réserves indisponibles				
Réserves statutaires ou contractuelles				
Réserves réglementées				
Autres réserves	816 861		191 683	625 178
Ecart d'équivalence				
Report à nouveau				
Résultat de l'exercice	63 317	1 266 131	63 317	1 266 131
Subventions d'investissement				
Provisions réglementées				
<b>TOTAL</b>	<b>1 540 178</b>	<b>1 266 131</b>	<b>255 000</b>	<b>2 551 309</b>

**SAS A.A. ARVERNE AUDIT**  
**ETAT DES DETTES**

Du 01/09/2014 au 31/08/2015

**ÉTAT DES DETTES À LA CLÔTURE DE L'EXERCICE**

ÉTAT DES DETTES		Montant brut	A 1 an au plus	A plus d'1 an & 5 ans au plus	A plus de 5 ans
Emprunts obligataires convertibles (1)					
Autres emprunts obligataires (1)					
Emprunts & dettes   à 1 an max. à l'origine etbs de crédit (1)   à plus d' 1 an à l'origine		535 020	246 830	288 190	
Emprunts & dettes financières divers (1) (2)					
Fournisseurs & comptes rattachés		81 967	81 967		
Personnel & comptes rattachés		119 973	119 973		
Sécurité sociale & autres organismes sociaux		137 280	137 280		
Etat & autres collectiv. publiques	Impôts sur les bénéfiques				
	Taxe sur la valeur ajoutée	374 942	374 942		
	Obligations cautionnées				
	Autres impôts, taxes & assimilés	38 020	38 020		
Dettes sur immobilisations & cptes rattachés					
Groupe & associés (2)		1 456 813	1 456 813		
Autres dettes (dt det. rel. opér. de titr.)		24 502	24 502		
Dette représentative des titres empruntés					
Produits constatés d'avance		783 797	783 797		
<b>TOTAUX</b>		<b>3 552 313</b>	<b>3 264 123</b>	<b>288 190</b>	
Renvois	(1) Emprunts souscrits en cours d'exercice	35 000			
	Emprunts remboursés en cours d'exercice	226 374			
(2)	Montant divers emprunts, dettes/associés				

**COMPTES DE RÉGULARISATION PASSIF**

Du 01/09/2014 au 31/08/2015

(Articles R123-196 à R123-198 du Code de commerce)

**PRODUITS CONSTATÉS D'AVANCE**

<b>PRODUITS CONSTATÉS D'AVANCE</b>	<b>MONTANT</b>
Exploitation	
Financiers	783 797
Exceptionnels	
<b>TOTAL DES PRODUITS CONSTATÉS D'AVANCE</b>	<b>783 797</b>

**CHARGES À PAYER**

<b>CHARGES À PAYER INCLUSES DANS LES POSTES SUIVANTS DU BILAN</b>	<b>MONTANT</b>
Emprunts obligataires convertibles	
Autres emprunts obligataires	
Emprunts et dettes auprès des établissements de crédit	1 439
Emprunts et dettes financières divers	5 261
Dettes fournisseurs et comptes rattachés	54 297
Dettes fiscales et sociales	203 866
Dettes sur immobilisations et comptes rattachés	
Autres dettes	13 558
<b>TOTAL DES CHARGES À PAYER</b>	<b>278 421</b>

SAS A.A. ARVERNE AUDIT

## ENGAGEMENTS

Du 01/09/2014 au 31/08/2015

(Articles R123-196 à R123-198 du Code de commerce)

### INDEMNITÉ DE DÉPART À LA RETRAITE

L'indemnité de départ à la retraite s'élève à la clôture de l'exercice à 158 224.00 Euros.  
Cet engagement n'a pas été comptabilisé.

**DETTES GARANTIES PAR DES SÛRETÉS RÉELLES**

Du 01/09/2014 au 31/08/2015

(Articles R123-196 à R123-198 du Code de commerce)

	Dettes garanties	Montant des sûretés
Emprunts obligataires convertibles		
Autres emprunts obligataires		
Emprunts et dettes auprès des établissements de crédit	525 779	525 779
Emprunts et dettes financières divers		
Avances et acomptes reçus sur commandes en cours		
Dettes fournisseurs et comptes rattachés		
Dettes fiscales et sociales		
Dettes immobilisations et comptes rattachés		
Autres dettes		
<b>TOTAL</b>	<b>525 779</b>	<b>525 779</b>