

RCS : ANGOULEME

Code greffe : 1601

Documents comptables

REGISTRE DU COMMERCE ET DES SOCIETES

**Le greffier du tribunal de commerce de ANGOULEME atteste l'exactitude des informations transmises ci-après**

Nature du document : Documents comptables (B-S)

Numéro de gestion : 2014 B 00306

Numéro SIREN : 803 086 917

Nom ou dénomination : 2C DISTILLATION

Ce dépôt a été enregistré le 05/10/2022 sous le numéro de dépôt 5561

SAS 2C Distillation

Actif		Au 31/03/2022			Au 31/03/2021	
		Montant brut	Amort. ou Prov.	Montant net		
<b>Capital souscrit non appelé</b>						
Actif immobilisé	Immobilisations incorporelles	Frais d'établissement				
		Frais de développement				
		Concessions, brevets et droits similaires				
	Immobilisations corporelles	Fonds commercial (1)				
		Autres immobilisations incorporelles				
		Immobilisations incorporelles en cours				
		Avances et acomptes				
	TOTAL					
	Immobilisations financières	Terrains				
		Constructions				
Inst. techniques, mat. out. industriels		4 010	2 876	1 133		
Autres immobilisations corporelles						
Immobilisations en cours						
TOTAL	4 010	2 876	1 133	1 700		
Immobilisations financières	Participations évaluées par équivalence					
	Autres participations	1 182 981	3 000	1 179 981		
	Créances rattachées à des participations					
	Titres immob. de l'activité de portefeuille					
	Autres titres immobilisés					
	Prêts					
	Autres immobilisations financières					
TOTAL	1 182 981	3 000	1 179 981	949 981		
<b>Total de l'actif immobilisé</b>		<b>1 186 991</b>	<b>5 876</b>	<b>1 181 114</b>	<b>951 681</b>	
Actif circulant	Stocks	Matières premières, approvisionnements				
		En cours de production de biens				
		En cours de production de services				
		Produits intermédiaires et finis				
	Marchandises					
	TOTAL					
	Avances et acomptes versés sur commandes					
	Créances	Clients et comptes rattachés	195 129		195 129	18 450
		Autres créances	126 253		126 253	237 951
		Capital souscrit et appelé, non versé				
TOTAL	321 382		321 382	256 402		
Droits	Valeurs mobilières de placement (dont actions propres : )					
	Instruments de trésorerie	18 594		18 594	25 153	
	Disponibilités	18 594		18 594	25 153	
TOTAL	18 594		18 594	25 153		
Charges constatées d'avance		501		501	1 311	
<b>Total de l'actif circulant</b>		<b>340 478</b>		<b>340 478</b>	<b>282 866</b>	
Frais d'émission d'emprunts à étaler						
Primes de remboursement des emprunts						
Écarts de conversion actif						
<b>TOTAL DE L'ACTIF</b>		<b>1 527 469</b>	<b>5 876</b>	<b>1 521 593</b>	<b>1 234 548</b>	
Renvois :						
(1) Dont droit au bail						
(2) Dont part à moins d'un an (brut) des immobilisations financières						
(3) Dont créances à plus d'un an (brut)						
Clause de réserve de propriété	Immobilisations	Stocks	Créances clients			

## SAS 2C Distillation

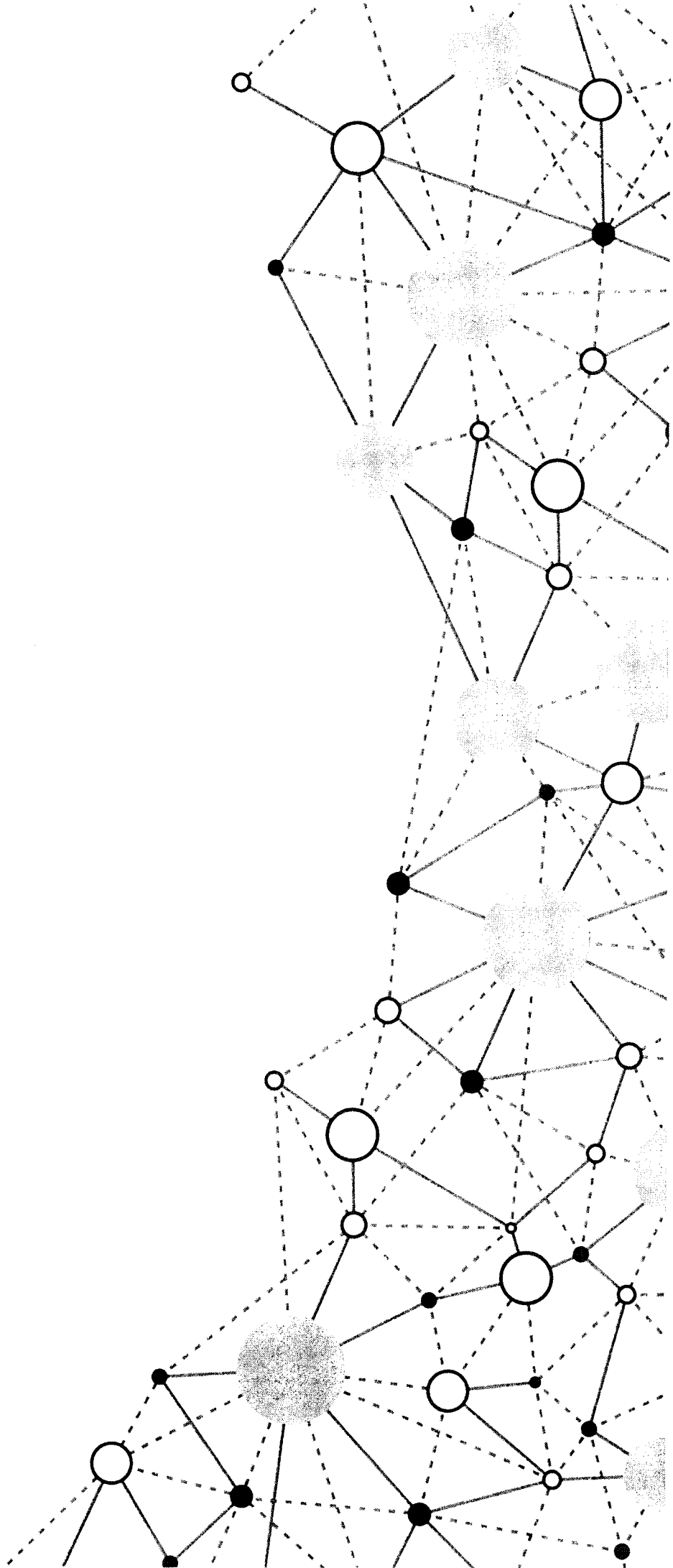
<b>Passif</b>		Au 31/03/2022	Au 31/03/2021	
Capitaux propres	Capital (dont versé : 166 730 )	166 730	166 730	
	Primes d'émission, de fusion, d'apport			
	Ecarts de réévaluation			
	Ecarts d'équivalence			
	Réserves			
	Réserve légale	16 673	16 673	
	Réserves statutaires			
	Réserves réglementées			
	Autres réserves	680 281	611 211	
	Report à nouveau			
Résultats antérieurs en instance d'affectation				
Résultat de la période (bénéfice ou perte)	72 418	129 070		
Situation nette avant répartition	936 103	923 684		
Subvention d'investissement				
Provisions réglementées				
<b>Total</b>		<b>936 103</b>	<b>923 684</b>	
Aut. fonds propres	Titres participatifs			
	Avances conditionnées			
<b>Total</b>				
Provisions	Provisions pour risques			
	Provisions pour charges			
<b>Total</b>				
Dettes	Emprunts et dettes assimilées			
	Emprunts obligataires convertibles			
	Autres emprunts obligataires			
	Emprunts et dettes auprès des établissements de crédit (2)	180 000	128 253	
	Emprunts et dettes financières divers (3)	129 094	30 121	
	<b>Total</b>		<b>309 094</b>	<b>158 375</b>
	Avances et acomptes reçus sur commandes (1)			
	Dettes fournisseurs et comptes rattachés	131 170	22 209	
	Dettes fiscales et sociales	73 425	58 478	
	Dettes sur immobilisations et comptes rattachés			
Autres dettes	71 800	71 800		
Instruments de trésorerie				
<b>Total</b>		<b>276 395</b>	<b>152 489</b>	
Produits constatés d'avance				
<b>Total des dettes et des produits constatés d'avance</b>		<b>585 490</b>	<b>310 864</b>	
<b>Écarts de conversion passif</b>				
<b>TOTAL DU PASSIF</b>		<b>1 521 593</b>	<b>1 234 548</b>	
Crédit-bail immobilier				
Crédit-bail mobilier	17 975			
Effets portés à l'escompte et non échus				
Dettes et produits constatés d'avance, sauf (1),	155 031			
à plus d'un an				
à moins d'un an	430 458	310 864		
Renvois : (2) dont concours bancaires courants et soldes créditeurs de banques				
(3) dont emprunts participatifs				



## SAS 2C Distillation

		Du 01/04/2021 Au 31/03/2022 12 mois	Du 01/04/2020 Au 31/03/2021 12 mois
Produits exceptionnels	Produits exceptionnels sur opérations de gestion	4 258	5
	Produits exceptionnels sur opérations en capital		
	Reprises sur provisions et transferts de charge		
	Total	<b>4 258</b>	<b>5</b>
Charges exceptionnelles	Charges exceptionnelles sur opérations de gestion	2 539	1 529
	Charges exceptionnelles sur opérations en capital		
	Dotations exceptionnelles aux amortissements et provisions		
	Total	<b>2 539</b>	<b>1 529</b>
	Résultat exceptionnel	F	<b>-1 523</b>
	Participation des salariés aux résultats	G	
	Impôt sur les bénéfices	H	-35 489
<b>BÉNÉFICE OU PERTE ( ± E ± F - G - H )</b>		<b>72 418</b>	<b>129 070</b>
<b>Renvois</b>			
(1) Dont	produits d'exploitation afférents à des exercices antérieurs incidence après impôt des corrections d'erreurs		
(2) Dont	charges d'exploitation afférentes à des exercices antérieurs incidence après impôt des corrections d'erreurs		
(3) Y compris	- redevances de crédit-bail mobilier - redevances de crédit-bail immobilier	8 007	10 876
(4) Dont	produits concernant les entités liées		
(5) Dont	intérêts concernant les entités liées		

# Annexe





SAS 2C DISTILLATION

# Annexe de base aux comptes de l'exercice clos le 31/03/2022

## Table des matières

1.	Faits caractéristiques de l'exercice	2
1.1.	Événements principaux	2
1.2.	Principes, règles et méthodes comptables	2
2.	Informations relatives au bilan	3
2.1.	Actif	3
2.1.1.	Immobilisations incorporelles	3
2.1.1.1.	Amortissements	3
2.1.2.	Immobilisations corporelles	3
2.1.2.1.	Principaux mouvements de l'exercice	3
2.1.2.2.	Amortissements	4
2.1.3.	Immobilisations financières	4
2.1.3.1.	Informations relatives aux filiales et participations	5
2.1.3.1.1.	Renseignements détaillés concernant les filiales et participations	5
2.1.4.	Produits à recevoir	6
2.1.5.	Créances	7
2.2.	Passif	8
2.2.1.	Capitaux propres	8
2.2.1.1.	Tableau de variation des capitaux propres	8
2.2.1.2.	Capital	8
2.2.2.	Dettes financières et autres dettes	9
2.2.3.	Charges à payer	10
3.	Informations relatives au compte de résultat	11
4.	Autres informations	12
4.1.	Engagements pris en matière de crédit-bail	12

## 1. Faits caractéristiques de l'exercice

### 1.1. Evénements principaux

La crise sanitaire liée à la pandémie de Covid-19 n'a pas eu d'impact significatif sur les comptes de la société.

Le président de la SAS 2C Distillation considère que la crise sanitaire ne remet pas en cause la continuité de l'exploitation.

### 1.2. Principes, règles et méthodes comptables

Les comptes annuels ont été arrêtés conformément aux dispositions du code de commerce et du règlement 2014-03 de l'ANC.

Les conventions générales comptables ont été appliquées dans le respect du principe de prudence, conformément aux hypothèses de base : continuité de l'exploitation, permanence des méthodes comptables d'un exercice à l'autre, indépendance des exercices, conformément aux règles générales d'établissement et de présentation des comptes annuels.

## 2. Informations relatives au bilan

### 2.1. Actif

#### 2.1.1. Immobilisations incorporelles

Les immobilisations incorporelles sont évaluées à leur coût d'acquisition, après déduction des rabais, remises et escomptes de règlement ou à leur coût de production.

Une dépréciation est comptabilisée quand la valeur actuelle d'un actif est inférieure à la valeur nette comptable.

##### 2.1.1.1. Amortissements

Types d'immobilisations	Mode	Durée
Logiciels et progiciels	Linéaire	1 an

#### 2.1.2. Immobilisations corporelles

##### 2.1.2.1. Principaux mouvements de l'exercice

	Augmentations		Diminutions	
	Réévaluation	Acquisition Apports Virements	Virements poste à poste	Cessions rebuts
Installations techniques, matériel et outillage industriels	-	-	-	-
Installations générales, agencements, aménagements divers	-	-	-	-
Matériel de transport	-	-	-	-
Matériel de bureau et informatique, mobilier	-	-	-	-
Emballages récupérables et divers	-	-	-	-
Immobilisations corporelles en cours	-	-	-	-
Avances et acomptes	-	-	-	-

## 2.1.2.2. Amortissements

Types d'immobilisations	Mode	Durée
Matériel et outillage	Linéaire	7 ans
Matériel de transport	Linéaire	2 à 7 ans
Matériel de bureau	Linéaire	3 ans

## 2.1.3. Immobilisations financières

	Augmentations		Diminutions	
	Réévaluation	Acquisition apports Virements	Virement poste à poste	Cessions Rebutis
Participations évaluées par équivalence	-	-	-	-
Titres de participation (y compris évaluées par équivalence. ci-dessus)	-	230 000	-	-
Créances rattachées à des participations	-	-	-	-
Autres titres immobilisés	-	-	-	-
Prêts et autres immobilisations financières	-	-	-	-

## 2.1.3.1. Informations relatives aux filiales et participations

## 2.1.3.1.1. Renseignements détaillés concernant les filiales et participations

Filiales (+ de 50 % capital détenu).	Capital	Quote-part %	Valeurs comptables des titres détenus		CA Hors taxes	Prêts/avances non remboursés
	Rés. et report avant affect.	Dividendes	Brute	Nette	Résultats	Cautions
SAS CHAUDRONNERIE COGNCAISE	45 000	100%	949 981		5 935 300	
	1 291 592				149 283	
	Observation : 31/03/2022					
SAS CUVERIE COGNCAISE	50 000	100%	50 000			
	Observation : 31/03/2023					
SAS POLYREP	46 000	100%	180 000		1 002 145	
	172 360				47 283	
	Observation : 31/03/2022					
Participations (10 à 50% capital détenu)	Capital	Quote-part %	Valeurs comptables des titres détenus		CA Hors taxes	Prêts/avances non remboursés
	Rés. et report avant affect.	Dividendes	Brute	Nette	Résultats	Cautions
SAS PROFUSION	10 000	30%	3 000			
	- 132 870			3 000		
	Observation : 31/03/2022					

## 2.1.4. Produits à recevoir

Libellés	Montant
<b>BIEN EN COURS</b>	
Immobilisations financières	-
Participations groupe	-
Participations Hors groupe	-
Clients	-
Associés	-
Valeurs mobilières de placements	-
<b>AUTRES PRODUITS</b>	
Factures à établir	189 112
RRR à obtenir, avoirs à recevoir	-
Personnel	-
Sécurité sociale	-
Etat	8 978
Divers	-
<b>TOTAL</b>	

## 2.1.5. Créances

Les créances sont valorisées à leur valeur nominale. Une dépréciation est pratiquée lorsque la valeur d'inventaire est inférieure à la valeur comptable.

ÉTAT DES CRÉANCES		Montant brut	A 1 an au plus	A plus d'un an
DE L'ACTIF IMMOBILISÉ	Créances rattachées à des participations	-	-	-
	Prêts	-	-	-
	Autres immobilisations financières	-	-	-
DE L'ACTIF CIRCULANT	Clients douteux ou litigieux	-	-	-
	Autres créances clients	195 129	195 129	-
	Créance représentative des titres prêtés ou remis en garantie	-	-	-
	Personnel et comptes rattachés	1 311	1 311	-
	Sécurité sociale et autres organismes sociaux	-	-	-
	État et autres collectivités publiques			
	Impôt sur les bénéfices	-	-	-
	Taxe sur la valeur ajoutée	36 212	36 212	-
	Autres impôts, taxes et versement assimilés	-	-	-
	Divers	8 978	8 978	-
	Groupes et associés	77 206	77 206	-
	Débiteur divers	2 547	2 547	-
	Charges constatées d'avance	502	502	-
<b>TOTAL</b>				

## 2.2. Passif

## 2.2.1. Capitaux propres

## 2.2.1.1. Tableau de variation des capitaux propres

Libellés	N-1	+	-	N
Capital	166 730	-	-	166 730
Primes, réserves et écarts	627 884	69 071	-	696 955
Report à nouveau	-	-	-	-
Résultat	129 071	63 427	129 071	63 427
Subventions d'investissement	-	-	-	-
Provisions réglementées	-	-	-	-
Autres	-	-	-	-
<b>TOTAL</b>	<b>923 685</b>	<b>132 500</b>	<b>129 071</b>	<b>1 185 256</b>

Le capital est composé de 16 673 de 10 euros de valeur nominale.

Il n'y a pas eu de changement au cours de l'exercice.

## 2.2.2. Dettes financières et autres dettes

	Montant brut	A 1 an au plus	A + d'1 an et 5 ans au +	A + de 5 ans
Emprunts obligataires convertibles	-	-	-	-
Autres emprunts obligataires	-	-	-	-
Emprunts et dettes établissement de crédit				
- A 1 an max à l'origine	-	-	-	-
- A + d'1 à l'origine	180 000	-	180 000	-
Emprunts et dettes financières Divers	34 560	34 560	-	-
Fournisseur et comptes rattachés	131 170	131 170	-	-
Personnel et comptes rattachés	11 959	11 959	-	-
Sécurité sociale et autres organismes	18 464	18 464	-	-
Impôts sur les bénéfices	12 031	12 031	-	-
TVA	37 133	37 133	-	-
Obligations cautionnées	-	-	-	-
Autres impôts et taxes	2 829	2 829	-	-
Dettes sur immobilisation Et comptes rattachés	-	-	-	-
Groupe et associés	94 535	94 535	-	-
Autres dettes	71 800	71 800	-	-
Dettes titres empruntés ou rem. Garant	-	-	-	-
Produits constatés d'avance	-	-	-	-
<b>TOTAL</b>	<b>410 000</b>	<b>410 000</b>	<b>180 000</b>	<b>-</b>

## 2.2.3. Charges à payer

Libellés	Montant
<b>CONGÉS À PAYER</b>	
Congés provisionnés	11 959
Charges sociales provisionnées	5 452
Charges fiscales provisionnées	-
<b>INTERETS COURUS</b>	
Emprunts et dettes assimilées	-
Dettes part. groupes	-
Dettes part. hors groupes	-
Dettes sociétés en participation	-
Fournisseurs	-
Associés	1 268
Banques	-
Concours bancaires courants	-
<b>Autres Charges</b>	
Factures à recevoir	6 367
RRR à accorder, avoirs à établir	71 800
Participation des salariés	-
Personnel	-
Sécurité sociale	-
Autres charges fiscales	2 139
Divers	-
<b>TOTAL</b>	

### 3. Informations relatives au compte de résultat

	France	Export et communautaire	Total
Ventes marchandises	131 000	-	131 000
Production vendue :			
- Biens	-	-	-
- Services	475 364	-	475 364
Chiffre d'affaires net	606 364	-	606 364

## 4. Autres informations

### 4.1. Engagements pris en matière de crédit-bail

	Terrains	Constructions	Installations matériels outillages	Autres	Total
Valeur d'origine				59 663	59 663
<b>TOTAUX</b>					
<b>Redevances payées :</b>					
- Cumuls exercices antérieurs					
- Exercices				7 455,56	7 455,56
<b>TOTAUX</b>					
<b>Redevances restant à payer :</b>					
- A 1 an au plus	-	-	-	5 012,16	5 012,16
- A plus d'1 an et 5 ans au plus	-	-	-	835,36	835,36
- A plus de 5 ans	-	-	-	-	-
<b>TOTAL</b>					
<b>Valeur résiduelle :</b>					
- A 1 an au plus					
- A plus d'1 an et 5 ans au plus				12 128,16	12 128,16
- A plus de 5 ans					
<b>TOTAL</b>				<b>12 128,16</b>	<b>12 128,16</b>



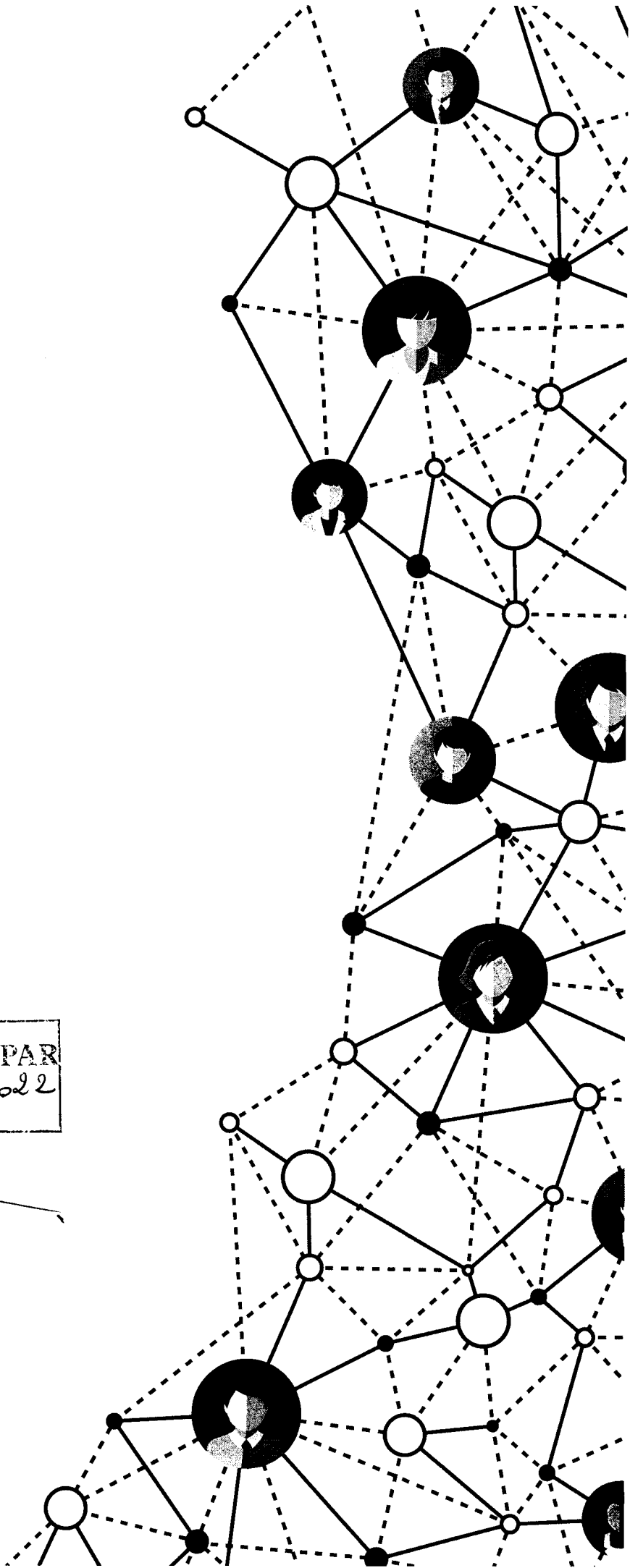
# Plaquette

SAS 2C Distillation

COMPTES APPROUVÉS PAR  
AG DU 26. Septembre 2022

31/03/2022

Ce document contient 59 pages



## SAS 2C Distillation

Période du 01/04/2021 au 31/03/2022 (Bilan)

# Sommaire

1	<i>Attestation</i>	4
2	<i>Comptes annuels</i>	5
2.1	Bilan actif	6
2.2	Bilan passif	7
2.3	Compte de résultat	8
2.4	Bilan actif (détail)	10
2.5	Bilan passif (détail)	11
2.6	Compte de résultat (détail)	13
3	<i>Annexe</i>	16
3.1	Annexe Simple	17
4	<i>Gestion</i>	30
4.1	Soldes intermédiaires de gestion	31
4.2	Situation financière	32
4.3	Tableau de financement	33
5	<i>Déclaration et liasse fiscale</i>	34
5.1	2065 Impôt sur les sociétés	35
5.2	2065 bis	36
5.3	2050 Bilan actif	37
5.4	2051 Bilan passif	38
5.5	2052 Compte de résultat	39
5.6	2053 Compte de résultat (suite)	40
5.7	2054 Immobilisations	42
5.8	2055 Amortissements	43
5.9	2056 Provisions inscrites au bilan	44
5.10	2057 Etat des créances et dettes	45
5.11	2058-A Détermination résultat fisc.	46
5.12	2058-B Déficit prov. non déduct.	47
5.13	Provisions non déductibles	48
5.14	2058-C Affectation du résultat	49
5.15	2059-A Détermin. plus moins-values	50
5.16	2059-B Affectation plus values C/T	52
5.17	2059-C Suivi des moins values L/T	53
5.18	2059-D Affectation plus values L/T	54
5.19	2059-E Détermination VA produite	55
5.20	2059-F Capital social	56



Plaque

## SAS 2C Distillation

Période du 01/04/2021 au 31/03/2022 (Bilan)

# Sommaire

5.21	2059-G Filiales	58
5.22	Détail des charges constatées d'avance	59

# Attestation





**KPMG Entreprises**  
**Région Ouest**  
25 route de la Grue  
CS 70104 - Gensac La Pallue  
16130 SEGONZAC  
France

Téléphone : +33 (0)5.45.35.13.01  
Télécopie : +33 (0)5.45.35.46.61  
Site internet : [www.kpmg.fr](http://www.kpmg.fr)

SAS 2C Distillation  
ZI du Mendion  
16100 MERPINS

Gensac-La-Pallue, le 19 Juillet 2022

### Attestation de présentation des comptes

En notre qualité d'expert-comptable, et conformément aux termes de notre lettre de mission, nous avons effectué une mission de présentation des comptes annuels de la SAS 2C Distillation, relatifs à l'exercice du 01 Avril 2021 au 31 mars 2022, qui se caractérisent par les données suivantes :

— Total du bilan :	1 521 593	EUR
— Chiffre d'affaires :	606 363	EUR
— Résultat net comptable :	72 418	EUR

Nos diligences ont été réalisées conformément à la norme professionnelle de l'Ordre des Experts-Comptables applicable à la mission de présentation de comptes qui ne constitue ni un audit ni un examen limité.

Sur la base de nos travaux, nous n'avons pas relevé d'éléments remettant en cause la cohérence et la vraisemblance des comptes annuels pris dans leur ensemble tels qu'il sont joint à la présente attestation.

**KPMG Entreprises**  
*Département de KPMG S.A.*

Sylvie David  
Associée

# Comptes annuels



**2C DISTILLATION**  
Société par actions simplifiée  
au capital de 166 730 euros  
Siège social : Route du Mendion ZI de Merpins  
16100 MERPINS  
803 086 917 RCS ANGOULEME

---

**ASSEMBLEE GENERALE ORDINAIRE ANNUELLE DU 26 SEPTEMBRE 2022**

**PROPOSITION D'AFFECTATION DU RESULTAT DE L'EXERCICE CLOS LE 31 MARS 2022**

**SOUMISE ET ADOPTEE**

**DEUXIEME RESOLUTION**

L'Assemblée Générale **décide** d'affecter le résultat bénéficiaire s'élevant à 72 418,45 euros de la manière suivante :

**ORIGINE**

Résultat de l'exercice	72 418,45 euros
Prélèvement sur « Autres réserves »	17 615,75 euros

**AFFECTATION**

A titre de dividende	90 034,20 euros	
<b>Total</b>	<b>90 034,20 euros</b>	<b>90 034,20 euros</b>

**DISTRIBUTION DE DIVIDENDES**

**Montant - Mise en paiement - Régime fiscal du dividende**

Le dividende unitaire est donc de 5,40 Euros.

Le dividende en numéraire sera mis en paiement au siège social à compter de la date de la présente Assemblée Générale.

Pour les personnes physiques fiscalement domiciliées en France, ce dividende est assujéti à l'imposition forfaitaire unique au taux global de 30%, sauf si elles optent à l'imposition de ces revenus au barème progressif de l'impôt sur le revenu. Dans ce dernier cas, l'intégralité du montant ainsi distribué sera éligible à la réfaction de 40% résultant des dispositions de l'article 158-3-2° du Code général des impôts.

**RAPPEL DES DIVIDENDES DISTRIBUES**

Conformément aux dispositions de l'article 243 bis du Code général des impôts, le tableau ci-après fait état du montant des dividendes et autres revenus distribués au titre des trois derniers exercices, ainsi que de leur éventuelle éligibilité à la réfaction de 40% résultant des dispositions de l'article 158 3-2° du Code général des impôts bénéficiant, le cas échéant, aux personnes physiques fiscalement domiciliés en France.

Exercice clos le :	Revenus éligibles à la réfaction résultant de l'article 158-3-2° du CGI		Revenus non éligibles à la réfaction résultant de l'article 158-3-2° du CGI	
	Dividendes	Autres revenus	Dividendes	Autres revenus
31 mars 2021	60.000,00 euros	NEANT	NEANT	NEANT
31 mars 2020	100.038,00 euros	NEANT	NEANT	NEANT
30 juin 2019	70.027,00 euros	NEANT	NEANT	NEANT

Cette résolution, mise aux voix est adoptée à l'unanimité.

Pour copie certifiée conforme

Le Président

Monsieur Bruno PEREZ

