

RCS : ANGOULEME

Code greffe : 1601

Documents comptables

REGISTRE DU COMMERCE ET DES SOCIETES

**Le greffier du tribunal de commerce de ANGOULEME atteste l'exactitude des informations transmises ci-après**

Nature du document : Documents comptables (B-S)

Numéro de gestion : 2014 B 00306

Numéro SIREN : 803 086 917

Nom ou dénomination : 2C DISTILLATION

Ce dépôt a été enregistré le 08/10/2021 sous le numéro de dépôt 6099



## SAS 2C Distillation

<b>Passif</b>		Au 31/03/2021	Au 31/03/2020
Capitaux propres	Capital (dont versé : 166 730 )	166 730	166 730
	Primes d'émission, de fusion, d'apport		
	Ecarts de réévaluation		
	Ecarts d'équivalence		
	Réserves		
	Réserve légale	16 673	16 673
	Réserves statutaires		
	Réserves réglementées		
	Autres réserves	611 211	512 790
	Report à nouveau		
	Résultats antérieurs en instance d'affectation		
	Résultat de la période (bénéfice ou perte)	129 070	198 458
Situation nette avant répartition	<b>923 684</b>	<b>894 652</b>	
Subvention d'investissement			
Provisions réglementées			
Aut. fonds propres	Titres participatifs		
	Avances conditionnées		
Provisions	Provisions pour risques		
	Provisions pour charges		
Dettes	Emprunts et dettes assimilées		
	Emprunts obligataires convertibles		
	Autres emprunts obligataires		
	Emprunts et dettes auprès des établissements de crédit (2)	128 253	253 012
	Emprunts et dettes financières divers (3)	30 121	30 895
	Avances et acomptes reçus sur commandes (1)		
	Dettes fournisseurs et comptes rattachés	22 209	10 120
	Dettes fiscales et sociales	58 478	144 402
	Dettes sur immobilisations et comptes rattachés		
Autres dettes	71 800	43	
Instruments de trésorerie			
Produits constatés d'avance			
Total des dettes et des produits constatés d'avance	<b>310 864</b>	<b>438 475</b>	
Écarts de conversion passif			
Crédit-bail immobilier			
Crédit-bail mobilier		23 761	
Effets portés à l'escompte et non échus			
Dettes et produits constatés d'avance, sauf (1), à plus d'un an		127 067	
à moins d'un an	310 864	311 408	
Renvois : (2) dont concours bancaires courants et soldes créditeurs de banques			
(3) dont emprunts participatifs			

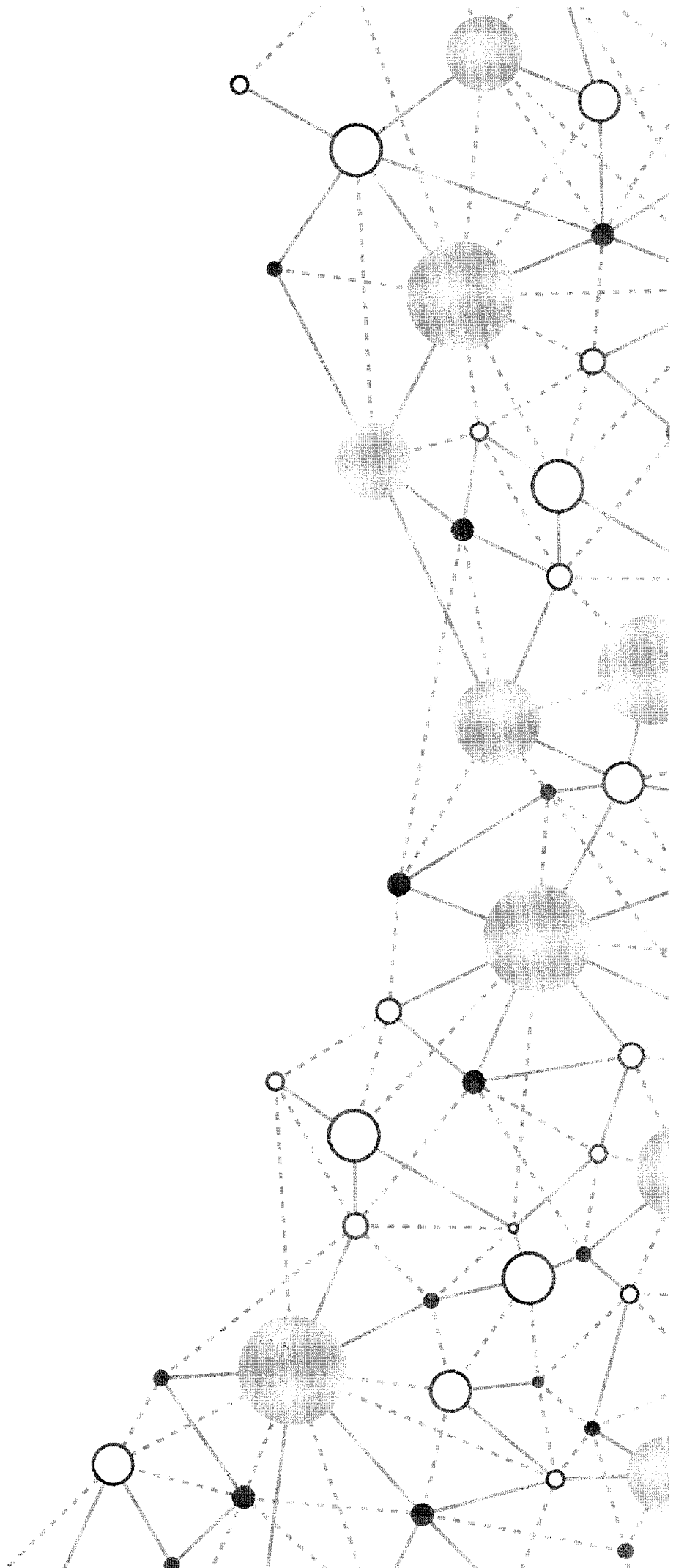
## SAS 2C Distillation

		France	Exportation	Du 01/04/2020 Au 31/03/2021 12 mois	Du 01/07/2019 Au 31/03/2020 9 mois
Produits d'exploitation (1)	Ventes de marchandises				
	Production vendue : - Biens				
	- Services	309 953		309 953	376 767
	Chiffre d'affaires net	309 953		309 953	376 767
	Production stockée				
	Production immobilisée				
	Produits nets partiels sur opérations à long terme				
	Subventions d'exploitation			7 251	6 439
	Reprises sur amortissements et provisions, transferts de charges			2	52
	Autres produits				
			Total	317 207	383 259
Charges d'exploitation (2)	Marchandises Achats				
	Variation de stocks				
	Matières premières et autres approvisionnements Achats				
	Variation de stocks				
	Autres achats et charges externes (3)			49 152	52 857
	Impôts, taxes et versements assimilés			12 682	8 907
	Salaires et traitements			194 554	156 678
	Charges sociales			96 579	76 724
	Dotations • sur immobilisations amortissements			1	136
	d'exploitation • sur actif circulant provisions				
Autres charges • pour risques et charges					
			Total	352 972	295 308
			Résultat d'exploitation A	-35 764	87 950
Opér. commun	Bénéfice attribué ou perte transférée		B		
	Perte supportée ou bénéfice transféré		C		
Produits financiers	Produits financiers de participations (4)			137 051	139 888
	Produits financiers d'autres valeurs mobilières de placement et créances d'actif immobilisé (4)				
	Autres intérêts et produits assimilés (4)				
	Reprises sur provisions, transferts de charges				
	Différences positives de change				
	Produits nets sur cessions de valeurs mobilières de placement				
			Total	137 051	139 888
Charges financières	Dotations financières aux amortissements et provisions				
	Intérêts et charges assimilées (5)			6 181	6 909
	Différences négatives de change				
	Charges nettes sur cessions de valeurs mobilières de placement				
			Total	6 181	6 909
			Résultat financier D	130 869	132 978
<b>RÉSULTAT COURANT AVANT IMPÔT (± A ± B - C ± D)</b>					

## SAS 2C Distillation

		Du 01/04/2020 Au 31/03/2021 12 mois	Du 01/07/2019 Au 31/03/2020 9 mois
Produits exceptionnels	Produits exceptionnels sur opérations de gestion	5	870
	Produits exceptionnels sur opérations en capital		
	Reprises sur provisions et transferts de charge		
	<b>Total</b>	<b>5</b>	<b>870</b>
Charges exceptionnelles	Charges exceptionnelles sur opérations de gestion	1 529	
	Charges exceptionnelles sur opérations en capital		
	Dotations exceptionnelles aux amortissements et provisions		
	<b>Total</b>	<b>1 529</b>	
	<b>Résultat exceptionnel</b>	<b>F -1 523</b>	<b>870</b>
	Participation des salariés aux résultats	G	
	Impôt sur les bénéfices	H -35 489	23 340
<b>BÉNÉFICE OU PERTE ( ± E ± F - G - H )</b>			
<b>Renvois</b>			
(1) Dont	produits d'exploitation afférents à des exercices antérieurs incidence après impôt des corrections d'erreurs		
(2) Dont	charges d'exploitation afférentes à des exercices antérieurs incidence après impôt des corrections d'erreurs		
(3) Y compris	- redevances de crédit-bail mobilier - redevances de crédit-bail immobilier	10 876	8 165
(4) Dont	produits concernant les entités liées		
(5) Dont	intérêts concernant les entités liées		

# Annexe





SAS 2C DISTILLATION

**Annexe de base aux  
comptes de l'exercice  
clos le 31/03/2021**

## Table des matières

1. Faits caractéristiques de l'exercice .....	2
1.1. Evénements principaux.....	2
1.2. Principes, règles et méthodes comptables .....	2
2. Informations relatives au bilan.....	2
2.1. Actif .....	2
2.1.1. Immobilisations incorporelles.....	2
2.1.1.1. Amortissements .....	2
2.1.2. Immobilisations corporelles.....	3
2.1.2.1. Principaux mouvements de l'exercice.....	3
2.1.3. Immobilisations financières .....	4
2.1.3.1. Informations relatives aux filiales et participations .....	4
2.1.3.1.1. Renseignements détaillés concernant les filiales et participations .....	4
2.1.4. Produits à recevoir .....	5
2.1.5. Créances .....	6
2. Passif.....	7
2.2.1. Capitaux propres .....	7
2.2.1.1. Tableau de variation des capitaux propres.....	7
2.2.1.2. Capital .....	7
2.2.2. Dettes financières et autres dettes .....	8
2.2.3. Charges à payer.....	9
3. Informations relatives au compte de résultat .....	9
4. Autres informations .....	10
4.1 Engagements pris en matière de crédit-bail.....	10
4.2 Engagements hors bilan .....	10

## 1. Faits caractéristiques de l'exercice

### 1.1. Evénements principaux

La crise sanitaire liée à la pandémie de Covid-19 n'a pas eu d'impact significatif sur les comptes de la société.

Le président de la SAS 2C Distillation considère que la crise sanitaire ne remet pas en cause la continuité de l'exploitation.

### 1.2. Principes, règles et méthodes comptables

Les comptes annuels ont été arrêtés conformément aux dispositions du code de commerce et du règlement 2014-03 de l'ANC.

Les conventions générales comptables ont été appliquées dans le respect du principe de prudence, conformément aux hypothèses de base : continuité de l'exploitation, permanence des méthodes comptables d'un exercice à l'autre, indépendance des exercices, conformément aux règles générales d'établissement et de présentation des comptes annuels.

## 2. Informations relatives au bilan

### 2.1. Actif

#### 2.1.1. Immobilisations incorporelles

Les immobilisations incorporelles sont évaluées à leur coût d'acquisition, après déduction des rabais, remises et escomptes de règlement ou à leur coût de production.

Une dépréciation est comptabilisée quand la valeur actuelle d'un actif est inférieure à la valeur nette comptable.

##### 2.1.1.1. Amortissements

Types d'immobilisations	Mode	Durée
Logiciels et progiciels	Linéaire	1 an

## 2.1.2. Immobilisations corporelles

## 2.1.2.1. Principaux mouvements de l'exercice

	Augmentations		Diminutions	
	Réévaluation	Acquisition Apports Virements	Virements poste à poste	Cessions rebuts
Installations techniques, matériel et outillage industriels	-	-	-	-
Installations générales, agencements, aménagements divers	-	-	-	-
Matériel de transport	-	-	-	-
Matériel de bureau et informatique, mobilier	-	1 702	-	-
Emballages récupérables et divers	-	-	-	-
Immobilisations corporelles en cours	-	-	-	-
Avances et acomptes	-	-	-	-

## 2.1.2.2. Amortissements

Types d'immobilisations	Mode	Durée
Matériel et outillage	Linéaire	7 ans
Matériel de transport	Linéaire	2 à 7 ans
Matériel de bureau	Linéaire	3 ans

## 2.1.3. Immobilisations financières

	Augmentations		Diminutions	
	Réévaluation	Acquisition apports Virements	Virement poste à poste	Cessions Rebutis
Participations évaluées par équivalence	-	-	-	-
Titres de participation (y compris évaluées par équivalence. ci-dessus)	-	-	-	-
Créances rattachées à des participations	-	-	-	-
Autres titres immobilisés	-	-	-	-
Prêts et autres immobilisations financières	-	-	-	-

## 2.1.3.1. Informations relatives aux filiales et participations

## 2.1.3.1.1. Renseignements détaillés concernant les filiales et participations

Filiales	Capital	Quote-part %	Valeurs comptables des titres détenus		CA Hors taxes	Prêts/avances non remboursés
	Rés. et report avant affect.	Dividendes	Brute	Nette	Résultats	Cautions
SAS CHAUDRONNERIE COGNACAISE	45 000 1 347 578	100% 135 000	949 984	949 984	3 881 232 -55 987	31 704
	Observation : bilan 31/03/2021					
SAS PROFUSION	10 000 -59 435	30% 0	3 000	3 000	332 581 -2 662	40 550
	Observation : bilan 31/03/2020					

## 2.1.4. Produits à recevoir

Libellés	Montant
<b>INTÉRÊTS COURUS</b>	
Immobilisations financières	-
Participations groupe	-
Participations Hors groupe	-
Clients	-
Associés	2 051
Valeurs mobilières de placements	-
<b>AUTRES PRODUITS</b>	
Factures à établir	-
RRR à obtenir, avoirs à recevoir	735
Personnel	-
Sécurité sociale	-
Etat	-
Divers	-
<b>TOTAL</b>	<b>2 786</b>

## 2.1.5. Créances

Les créances sont valorisées à leur valeur nominale. Une dépréciation est pratiquée lorsque la valeur d'inventaire est inférieure à la valeur comptable.

		ÉTAT DES CRÉANCES	Montant brut	A 1 an au plus	A plus d'un an
DE L'ACTIF IMMOBILISÉ		Créances rattachées à des participations	-	-	-
		Prêts	-	-	-
		Autres immobilisations financières	-	-	-
DE L'ACTIF CIRCULANT		Clients douteux ou litigieux	-	-	-
		Autres créances clients	18 450	18 450	-
		Créance représentative des titres prêtés ou remis en garantie	-	-	-
		Personnel et comptes rattachés	1 311	1 311	-
		Sécurité sociale et autres organismes sociaux	-	-	-
	État et autres collectivités publiques	Impôt sur les bénéfices	150 716	150 716	-
		Taxe sur la valeur ajoutée	14 790	14 790	-
		Autres impôts, taxes et versement assimilés	-	-	-
		Divers	-	-	-
		Groupes et associés	70 400	70 400	-
		Débiteur divers	735	735	-
	Charges constatées d'avance	1 311	1 311	-	

## 2. Passif

## 2.2.1. Capitaux propres

## 2.2.1.1. Tableau de variation des capitaux propres

Libellés	N-1	+	-	N
Capital	166 730	-	-	166 730
Primes, réserves et écarts	529 464	98 420	-	627 884
Report à nouveau	-	-	-	-
Résultat	198 458	129 071	198 458	129 071
Subventions d'investissement	-	-	-	-
Provisions réglementées	-	-	-	-
Autres	-	-	-	-
				922 885

## 2.2.1.2. Capital

Le capital est composé de 16 673 actions de 10 euros de valeur nominale.

Il n'y a pas eu de changement au cours de l'exercice.

## 2.2.2. Dettes financières et autres dettes

	Montant brut	A 1 an au plus	A + d'1 an et 5 ans au +	A + de 5 ans
Emprunts obligataires convertibles	-	-	-	-
Autres emprunts obligataires	-	-	-	-
Emprunts et dettes établissement de crédit				
- A 1 an max à l'origine	-	-	-	-
- A + d'1 à l'origine	128 253	128 253	-	-
Emprunts et dettes financières Divers	-	-	-	-
Fournisseur et comptes rattachés	22 210	22 210	-	-
Personnel et comptes rattachés	11 760	11 760	-	-
Sécurité sociale et autres organismes	17 173	17 173	-	-
Impôts sur les bénéfices	-	-	-	-
TVA	23 892	23 892	-	-
Obligations cautionnées	-	-	-	-
Autres impôts et taxes	5 654	5 654	-	-
Dettes sur immobilisation Et comptes rattachés	-	-	-	-
Groupe et associés	30 122	30 122	-	-
Autres dettes	71 800	71 800	-	-
Dettes titres empruntés ou rem. Garant	-	-	-	-
Produits constatés d'avance	-	-	-	-

## 2.2.3. Charges à payer

Libellés	Montant
<b>CONGES A PAYER</b>	
Congés provisionnés	11 760
Charges sociales provisionnées	5 381
Charges fiscales provisionnées	-
<b>INTERETS COURUS</b>	
Emprunts et dettes assimilées	1 186
Dettes part. groupes	-
Dettes part. hors groupes	-
Dettes sociétés en participation	-
Fournisseurs	-
Associés	316
Banques	-
Concours bancaires courants	-
<b>AUTRES CHARGES</b>	
Factures à recevoir	9 171
RRR à accorder, avoirs à établir	71 800
Participation des salariés	-
Personnel	-
Sécurité sociale	-
Autres charges fiscales	4 722
Divers	-
	<b>104 336</b>

## 3. Informations relatives au compte de résultat

	France	Export et communautaire	Total
Ventes marchandises	-	-	-
Production vendue :			
- Biens	-	-	-
- Services	309 954	-	309 954
Chiffre d'affaires net	309 954	-	309 954

## 4. Autres informations

### 4.1 Engagements pris en matière de crédit-bail

	Terrains	Constructions	Installations matériels outillages	Autres	Total
Valeur d'origine				59 663	59 663
<b>Redevances payées :</b>					
- Cumuls exercices antérieurs					
- Exercices				10 876	10 876
<b>Redevances restant à payer :</b>					
A 1 an au plus	-	-	-	-	-
A plus d'1 an et 5 ans au plus	-	-	-	-	-
A plus de 5 ans	-	-	-	-	-

### 4.2 Engagements hors bilan

	N	N-1
Effets escomptés non échus	-	-
Cautions données	-	-
Nantissement de titres de la SAS Chaudronnerie Cognaçaise	-	-
Cautions de Bruno Perez, Maxime Perez et Christophe Delavallade	-	-

# Plaquette

## SAS 2C Distillation

COMPTES APPROUVES

Par

L'AGOA

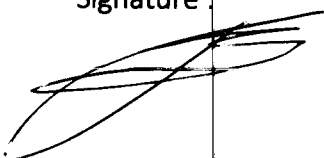
Les décisions de l'Associé unique

en date du 28/09/ 2021

CERTIFIES CONFORMES

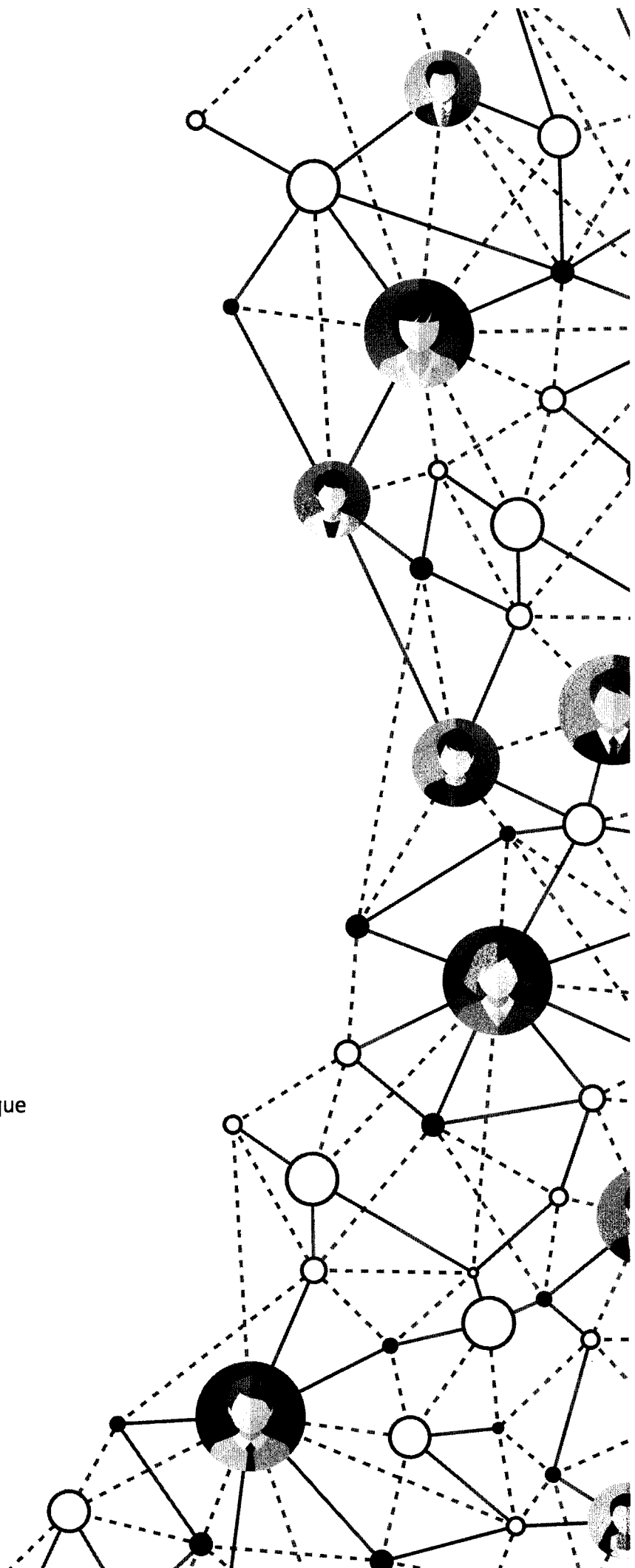
Par la Président

Signature :

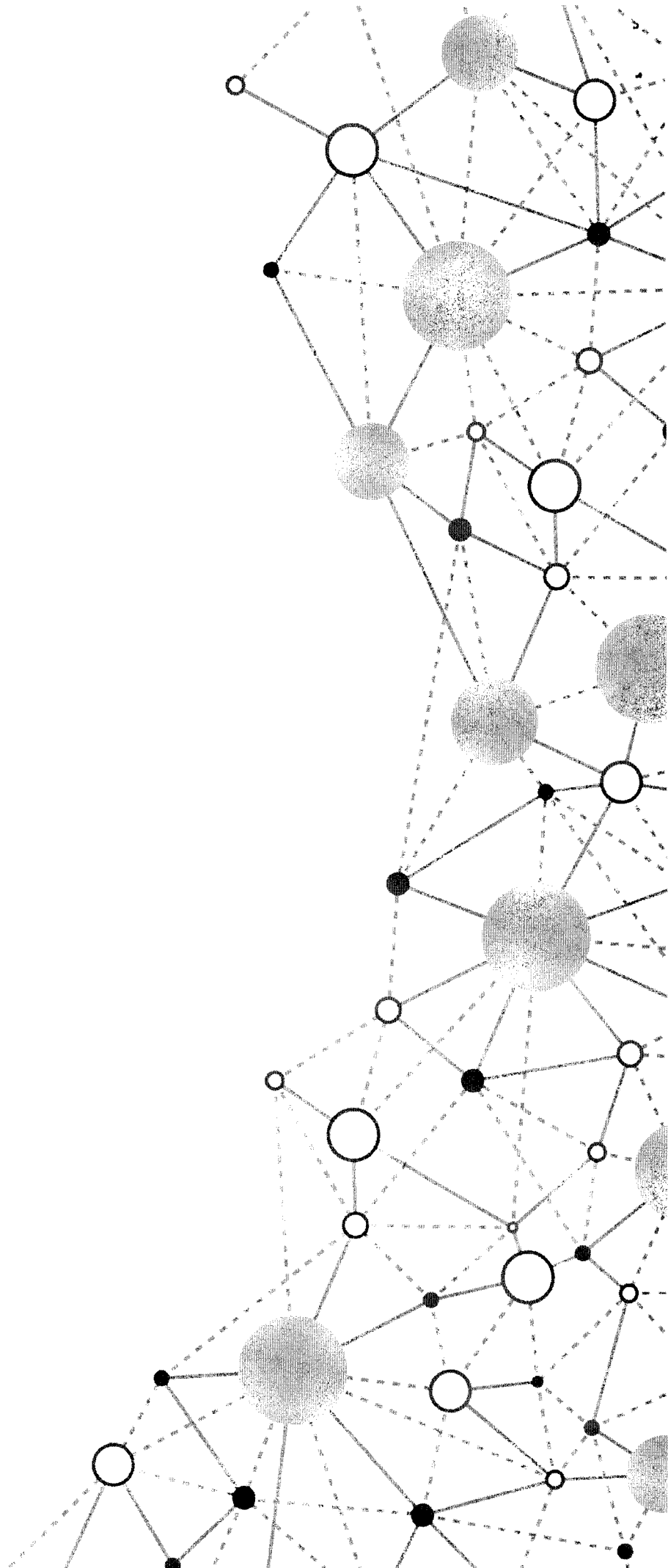


31/03/2021

Ce document contient 56 pages



# Rapport





**KPMG Entreprises**  
**Région Ouest**  
25 route de la Grue  
CS 70104 - Gensac La Pallue  
16130 SEGONZAC  
France

Téléphone : +33 (0)5.45.35.13.01  
Télécopie : +33 (0)5.45.35.46.61  
Site internet : [www.kpmg.fr](http://www.kpmg.fr)

SAS 2C Distillation  
ZI du Mendion  
16100 MERPINS

Gensac-La-Pallue, le 17 Septembre 2021

### Compte rendu de travaux de l'expert-comptable

En notre qualité d'expert-comptable, nous avons effectué une mission de présentation des comptes annuels de la SAS 2C Distillation, relatifs à l'exercice du 01 Avril 2020 au 31 mars 2021, qui se caractérisent par les données suivantes :

— Total du bilan :	1 234 548	EUR
— Chiffre d'affaires :	309 953	EUR
— Résultat net comptable :	129 070	EUR

Nous avons effectué les diligences prévues par la norme professionnelle de l'Ordre des Experts Comptables applicable à la mission de présentation de comptes.

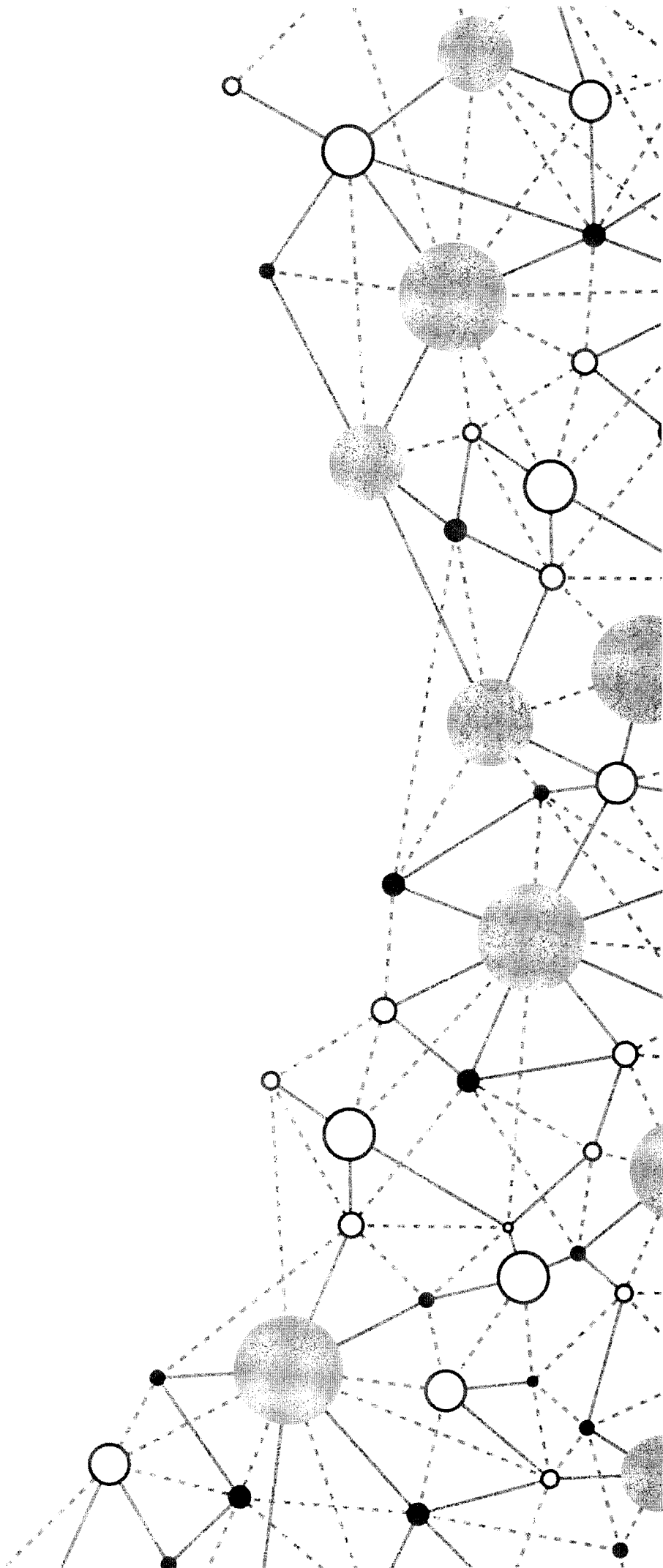
KPMG Entreprises  
Département de KPMG S.A.

Sylvie David  
Associée



SAS 2C Distillation

# Comptes annuels



**2C DISTILLATION**  
Société par Actions Simplifiée  
au capital de 166.730 Euros  
Siège social : Route du Mendion ZI de Merpins  
16100 MERPINS  
803 086 917 RCS ANGOULEME

**ASSEMBLEE GENERALE ORDINAIRE ANNUELLE DU 28 SEPTEMBRE 2021**

**PROPOSITION D'AFFECTATION DU RESULTAT DE L'EXERCICE CLOS LE 31 MARS 2021**  
**SOUMISE ET ADOPTEE**

[...]

**DEUXIEME RESOLUTION**

L'Assemblée Générale **décide** d'affecter le résultat bénéficiaire s'élevant à 129.070,56 Euros de la manière suivante :

**ORIGINE**

Résultat de l'exercice 129.070,56 Euros

**AFFECTATION**

A titre de dividende 60.000,00 Euros

Au poste « Autres réserves » 69.070,56 Euros

---

**Total** **129.070,56 Euros** **129.070,56 Euros**

**DISTRIBUTION DE DIVIDENDES**

**Montant - Mise en paiement - Régime fiscal du dividende**

Le dividende unitaire est donc de 3,60 Euros.

Le dividende en numéraire sera mis en paiement au siège social à compter de la date de la présente Assemblée Générale.

Pour les personnes physiques fiscalement domiciliées en France, ce dividende est assujéti à l'imposition forfaitaire unique au taux global de 30%, sauf si elles optent à l'imposition de ces revenus au barème progressif de l'impôt sur le revenu. Dans ce dernier cas, l'intégralité du montant ainsi distribué sera éligible à la réfaction de 40% résultant des dispositions de l'article 158-3-2° du Code général des impôts.

**RAPPEL DES DIVIDENDES DISTRIBUES**

Conformément aux dispositions de l'article 243 bis du Code général des impôts, le tableau ci-après fait état du montant des dividendes et autres revenus distribués au titre des trois derniers exercices, ainsi que de leur éventuelle éligibilité à la réfaction de 40% résultant des dispositions de l'article 158 3-2° du Code général des impôts bénéficiant, le cas échéant, aux personnes physiques fiscalement domiciliés en France.

Exercice clos le :	Revenus éligibles à la réfaction résultant de l'article 158-3-2° du CGI		Revenus non éligibles à la réfaction résultant de l'article 158-3-2° du CGI	
	Dividendes	Autres revenus	Dividendes	Autres revenus
31 Mars 2020	100.038,00 Euros	NEANT	NEANT	NEANT
30 Juin 2019	70.027,00 Euros	NEANT	NEANT	NEANT
30 Juin 2018	NEANT	NEANT	NEANT	NEANT

*Cette résolution, mise aux voix est adoptée à l'unanimité.*

[...]

**Pour extrait certifié conforme.**

Le Président  
Monsieur Bruno PEREZ

