

RCS : BORDEAUX

Code greffe : 3302

Documents comptables

REGISTRE DU COMMERCE ET DES SOCIETES

Le greffier du tribunal de commerce de BORDEAUX atteste l'exactitude des informations transmises ci-après

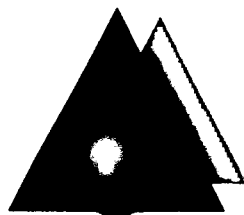
Nature du document : Documents comptables (B-S)

Numéro de gestion : 2001 B 00614

Numéro SIREN : 434 865 242

Nom ou dénomination : 2GCOM

Ce dépôt a été enregistré le 29/06/2022 sous le numéro de dépôt 18691



ACTUARIEL • EXPERTISE

Francis Condol
Gérant

EXPERTISE COMPTABLE - COMMISSARIAT AUX COMPTES

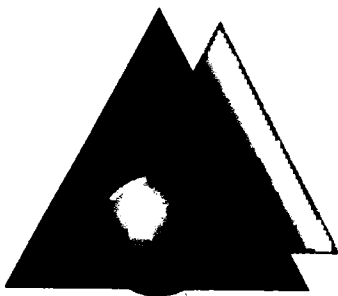
COMPTES ANNUELS

Exercice du 01/01/2021 au 31/12/2021

SASU 2GCOM

218 AVENUE DU HAUT LEVEQUE
CHATEAU BERSOL BAT 5
33600 PESSAC

www.actuariel-expertise.com



SASU 2GCOM

218 AVENUE DU HAUT LEVEQUE
CHATEAU BERSOL BAT 5
33600 PESSAC

DOSSIER FINANCIER

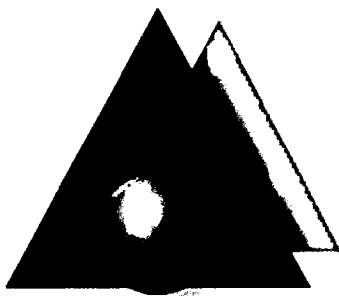
Période du 01/01/2021 au 31/12/2021

<i>Attestation de présentation des comptes</i>	1
<i>Chiffres clés de l'entreprise</i>	2
<i>Soldes Intermédiaires 5 périodes</i>	3
--- BILAN & COMPTE DE RESULTAT ---	4
<i>Bilan Actif</i>	5
<i>Bilan Passif</i>	6
<i>Compte de Résultat 1/2</i>	7
<i>Compte de Résultat 2/2</i>	8
--- DETAIL DES COMPTES ---	9
<i>Détail de l'Actif</i>	10
<i>Détail du Passif</i>	11
<i>Détail du Compte de Résultat</i>	12
<i>Détail des Soldes Intermédiaires</i>	15
--- ANNEXE ---	18
<i>Tableau de Financement</i>	19
<i>Règles et méthodes comptables 2</i>	20
<i>Immobilisations</i>	22
<i>Amortissements</i>	23
<i>Provisions au bilan</i>	24
<i>Créances et dettes</i>	25
--- IMPRIMES FISCAUX ---	26
<i>BIC - Déclaration 2065 - Impôt sur les Sociétés</i>	27
<i>BIC - Déclaration 2065 Bis- Impôt sur les Sociétés</i>	28
<i>BIC - Déclaration 2065 BisSuite - Impôt sur les Sociétés</i>	29
<i>BIC-RN 2050 - Bilan Actif</i>	30
<i>BIC-RN 2051 - Bilan Passif</i>	31
<i>BIC-RN 2052 - Compte de résultat</i>	32
<i>BIC-RN 2053 - Compte de résultat suite</i>	33
<i>BIC-RN 2054 - Immobilisations</i>	34
<i>BIC-RN 2054 bis - Ecart de réévaluation</i>	35
<i>BIC-RN 2055 - Amortissements</i>	36
<i>BIC-RN 2056 - Provisions</i>	37
<i>BIC-RN 2057 - Créances et Dettes</i>	38
<i>BIC-RN 2058A - Résultat fiscal</i>	39
<i>BIC-RN 2058B - Suivi des déficits</i>	40



ACTUARIEL EXPERTISE

Expert-comptable | Commissaire aux comptes



SASU 2GCOM

218 AVENUE DU HAUT LEVEQUE
CHATEAU BERSOL BAT 5
33600 PESSAC

DOSSIER FINANCIER

Période du 01/01/2021 au 31/12/2021

<i>BIC-RN 2058C - Renseignements divers</i>	41
<i>BIC-RN 2059A - Plus et Moins-values</i>	42
<i>BIC-RN 2059B - Affectation des plus-values</i>	43
<i>BIC-RN 2059C - Suivi des moins-values</i>	44
<i>BIC-RN 2059D - Affectation plus-values LT</i>	45
<i>BIC-RN 2059E - Valeur ajoutée</i>	46
<i>BIC-RN 2059F - Composition du capital social /1</i>	47
<i>BIC-RN 2059G - Filiales et participations /1</i>	48
<i>2067 - Relevé de frais généraux</i>	49
<i>----- Déclaration de la valeur ajoutée - 1330CVAE -----</i>	50
<i>1330CVAE - Déclaration de la valeur ajoutée</i>	51
<i>----- Déclaration des loyers professionnels - DECLOYER ----</i>	52
<i>Déclaration des loyers professionnels / Page 1</i>	53
<i>Taux réduit IS page 1</i>	54
<i>Fin de plaquette</i>	55



ACTUARIEL EXPERTISE
Expert-comptable | Commissaire aux comptes

Attestation

Etat exprimé en euros

Dans le cadre de la mission de **Présentation des Comptes Annuels** de l'entreprise **SASU 2GCOM**, pour l'exercice du **01/01/2021** au **31/12/2021**, et conformément aux termes de ma lettre de mission et à nos accords, j'ai effectué les diligences prévues par les normes définies par l'Ordre des Experts-Comptables.

A la date de mes travaux, qui ne constituent pas un audit, et à l'issue de ceux-ci, je n'ai pas relevé d'éléments remettant en cause la cohérence et la vraisemblance des Comptes Annuels.

Les Comptes Annuels ci-joints se caractérisent par les données suivantes :

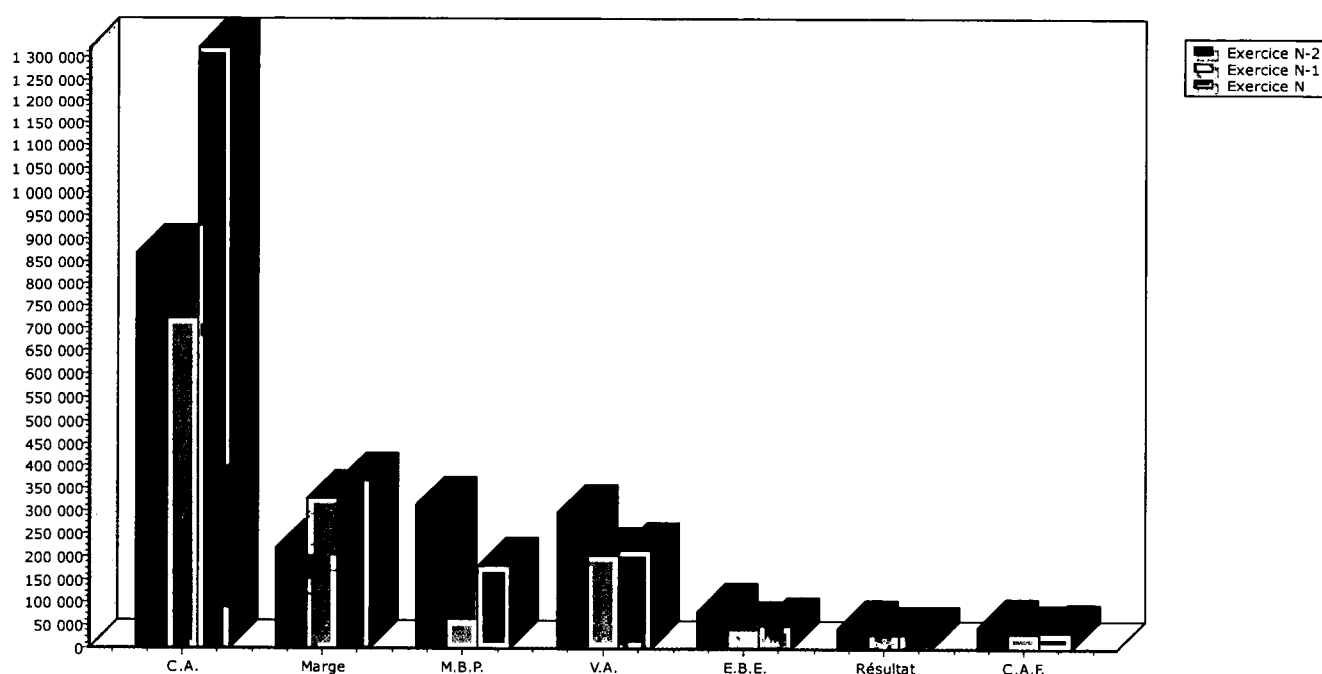
Total du bilan :	662 339	euros
Chiffre d'affaires :	1 319 036	euros
Résultat net comptable :	31 168	euros

Fait à LORMONT, le 26/04/2022

THIERRY VILLIER
Expert-Comptable

Chiffres clés de l'entreprise

	31/12/2021	31/12/2020	Variation	N/N-1	31/12/2019
Nombre de mois	12	12			12
Chiffre d'affaires	1 319 036	721 696	597 340	82,77	870 898
Marge commerciale	366 996	328 916	38 080	11,58	217 891
<i>% sur vente de marchandises</i>	36,60	76,73			55,09
Marge brute de production	180 199	64 128	116 071	181,00	314 642
<i>% sur production</i>	56,97	21,88			66,19
Valeur ajoutée	213 518	201 994	11 524	5,71	298 264
<i>% sur CA</i>	16,19	27,99			34,25
Excédent brut d'exploitation	51 508	42 106	9 402	22,33	80 923
<i>% sur CA</i>	3,90	5,83			9,29
Résultat net comptable	31 168	29 672	1 496	5,04	45 070
<i>% sur CA</i>	2,36	4,11			5,18
Capacité d'autofinancement	35 611	33 810	1 802	5,33	49 080
Besoin en fonds de roulement	169 158	160 791	8 368	5,20	34 114
<i>Nombre de jours de CA</i>	46,17	80,21			14,10
Rotations (en jours)					
- Stock marchandises					14,40
- Stock produits finis					46,12
- Crédit fournisseurs	72,87	21,01			
- Crédit clients	86,55	69,35			



Soldes Intermédiaires de Gestion

	01/01/2021 31/12/2021	12 mois	01/01/2020 31/12/2020	12 mois	01/01/2019 31/12/2019	12 mois	01/01/2018 31/12/2018	12 mois	01/01/2017 31/12/2017	12 mois
CHIFFRE D'AFFAIRES	1 319 036	<i>100,06</i>	721 696	<i>100,00</i>	870 898	<i>100,00</i>	602 674	<i>100,00</i>	544 912	<i>100,00</i>
Ventes de marchandises	1 002 719	<i>76,02</i>	428 672	<i>59,40</i>	395 540	<i>45,42</i>	338 319	<i>56,14</i>	347 185	<i>63,71</i>
- Achats de marchandises	635 722	<i>63,40</i>	99 756	<i>23,27</i>	177 650	<i>44,91</i>	199 026	<i>58,83</i>	190 922	<i>54,99</i>
- Variation stocks de marchandises										
MARGE COMMERCIALE (a)	366 996	<i>36,60</i>	328 916	<i>76,73</i>	217 891	<i>55,09</i>	139 293	<i>41,17</i>	156 263	<i>45,01</i>
Production vendue	316 317	<i>23,98</i>	293 024	<i>40,60</i>	475 358	<i>54,58</i>	264 355	<i>43,86</i>	197 727	<i>36,29</i>
+ Variation production stockée										
+ Production immobilisée										
PRODUCTION DE L'EXERCICE	316 317	<i>23,98</i>	293 024	<i>40,60</i>	475 358	<i>54,58</i>	264 355	<i>43,86</i>	197 727	<i>36,29</i>
- Achats stockés approvisionnement	159 227	<i>50,34</i>	233 263	<i>79,61</i>	118 150	<i>24,86</i>	81 036	<i>30,65</i>	77 900	<i>39,40</i>
- Variation des stocks et approvisionnement	(23 109)	<i>-7,31</i>	(4 367)	<i>-1,49</i>	42 500	<i>8,94</i>	2 000	<i>0,76</i>	9 993	<i>5,05</i>
- Achats, de sous-traitance directe					66	<i>0,01</i>				
MARGE BRUTE PRODUCTION (b)	180 199	<i>56,97</i>	64 128	<i>21,88</i>	314 642	<i>66,19</i>	181 319	<i>68,59</i>	109 834	<i>55,55</i>
MARGES (Commerciale + Production)	547 195	<i>41,48</i>	393 044	<i>54,46</i>	532 532	<i>61,15</i>	320 612	<i>53,20</i>	266 097	<i>48,83</i>
- Achats non stockés (c)	12 970	<i>0,98</i>	7 042	<i>0,98</i>	10 010	<i>1,15</i>	9 004	<i>1,49</i>	7 248	<i>1,33</i>
- Autres charges externes (c)	320 707	<i>24,31</i>	184 008	<i>25,50</i>	224 258	<i>25,75</i>	133 943	<i>22,22</i>	126 044	<i>23,13</i>
CONSUMMATION DE L'EXERCICE EN PROVENANCE DES TIERS	469 796	<i>35,62</i>	419 946	<i>58,19</i>	394 984	<i>45,35</i>	225 983	<i>37,50</i>	221 185	<i>40,59</i>
VALEUR AJOUTÉE PRODUITE (a+b-c)	213 518	<i>16,19</i>	201 994	<i>27,99</i>	298 264	<i>34,25</i>	177 665	<i>29,48</i>	132 805	<i>24,37</i>
+ Subventions d'exploitation					1 000	<i>0,11</i>				
- Impôts, taxes sur rémunérations	1 507	<i>0,11</i>	926	<i>0,13</i>	409	<i>0,05</i>	742	<i>0,12</i>	718	<i>0,13</i>
- Autres impôts et taxes	2 909	<i>0,22</i>	3 078	<i>0,43</i>	3 267	<i>0,38</i>	3 784	<i>0,63</i>	4 798	<i>0,88</i>
- Salaires et traitements	119 465	<i>9,06</i>	115 811	<i>16,05</i>	130 633	<i>15,00</i>	88 357	<i>14,66</i>	65 649	<i>12,05</i>
- Charges sociales	38 128	<i>2,89</i>	40 073	<i>5,55</i>	84 032	<i>9,65</i>	41 234	<i>6,84</i>	42 489	<i>7,80</i>
EXCÉDENT BRUT D'EXPLOITATION	51 508	<i>3,90</i>	42 106	<i>5,83</i>	80 923	<i>9,29</i>	43 549	<i>7,23</i>	19 151	<i>3,51</i>
+ Reprises sur amortissements et provisions										
+ Autres produits d'exploitation	38		215	<i>0,03</i>	32		340	<i>0,06</i>	152	<i>0,03</i>
+ Transfert de charges d'exploitation	2 568	<i>0,19</i>			63	<i>0,01</i>	13			
- Dotations aux amort., dépréciations et prov.	4 444	<i>0,34</i>	4 137	<i>0,57</i>	4 010	<i>0,46</i>	2 653	<i>0,44</i>	2 300	<i>0,42</i>
- Autres charges de gestion courante	136	<i>0,01</i>	227	<i>0,03</i>	14 642	<i>1,68</i>	16 964	<i>2,81</i>	14	
RÉSULTAT EXPLOITATION	49 534	<i>3,76</i>	37 956	<i>5,26</i>	62 366	<i>7,16</i>	24 285	<i>4,03</i>	16 988	<i>3,12</i>
Bénéfice-perte sur opérations en commun										
+ Produits financiers	190	<i>0,01</i>	221	<i>0,03</i>						
- Charges financières	2 269	<i>0,17</i>	1 763	<i>0,24</i>	2 995	<i>0,34</i>	2 764	<i>0,46</i>	3 217	<i>0,59</i>
RÉSULTAT COURANT AVANT IMPÔTS	47 455	<i>3,60</i>	36 415	<i>5,05</i>	59 371	<i>6,82</i>	21 521	<i>3,57</i>	13 771	<i>2,53</i>
Produits exceptionnels	1 240	<i>0,09</i>	1 736	<i>0,24</i>	166	<i>0,02</i>	747	<i>0,12</i>	310	<i>0,06</i>
- Charges exceptionnelles	8 133	<i>0,62</i>					340	<i>0,06</i>	494	<i>0,09</i>
RÉSULTAT EXCEPTIONNEL	(6 892)	<i>-0,52</i>	1 736	<i>0,24</i>	166	<i>0,02</i>	407	<i>0,07</i>	(184)	<i>-0,03</i>
- Participation des salariés										
- Impôts sur les bénéfices	9 395	<i>0,71</i>	8 479	<i>1,17</i>	14 467	<i>1,66</i>	2 948	<i>0,49</i>	1 538	<i>0,28</i>
RÉSULTAT DE L'EXERCICE	31 168	<i>2,36</i>	29 672	<i>4,11</i>	45 070	<i>5,18</i>	18 980	<i>3,15</i>	12 048	<i>2,21</i>

BILAN & COMPTE DE RESULTAT

Exercice du 01/01/2021 au 31/12/2021

Bilan Actif

		31/12/2021			31/12/2020
		Brut	Amort. et Dépréc.	Net	Net
Capital souscrit non appelé (I)					
ACTIF IMMOBILISE	IMMOBILISATIONS INCORPORELLES				
	Frais d'établissement				
	Frais de développement				
	Concessions brevets droits similaires	254	254		
	Fonds commercial (1)				
	Autres immobilisations incorporelles				
	Avances et acomptes				
	IMMOBILISATIONS CORPORELLES				
	Terrains				
	Constructions				
	Installations techniques, mat. et outillage indus.				
	Autres immobilisations corporelles	35 663	31 538	4 125	5 767
	Immobilisations en cours				
Avances et acomptes					
IMMOBILISATIONS FINANCIERES (2)					
Participations évaluées selon mise en équival.					
Autres participations					
Créances rattachées à des participations					
Autres titres immobilisés					
Prêts					
Autres immobilisations financières	3 210		3 210	3 210	
	TOTAL (II)	39 127	31 792	7 335	8 977
ACTIF CIRCULANT	STOCKS ET EN-COURS				
	Matières premières, approvisionnements	45 125		45 125	22 017
	En-cours de production de biens				
	En-cours de production de services				
	Produits intermédiaires et finis				
	Marchandises				
	Avances et Acomptes versés sur commandes				
	CREANCES (3)				
	Créances clients et comptes rattachés	380 231		380 231	166 840
	Autres créances	50 551		50 551	58 497
Capital souscrit appelé, non versé					
VALEURS MOBILIERES DE PLACEMENT					
DISPONIBILITES	178 349		178 349	145 679	
COMPTES DE REGULARISATION	Charges constatées d'avance	748		748	399
	TOTAL (III)	655 003		655 003	393 432
	Frais d'émission d'emprunt à étaler (IV)				
Primes de remboursement des obligations (V)					
Ecart de conversion actif (VI)					
TOTAL ACTIF (I à VI)	694 130	31 792	662 339	402 408	
(1) dont droit au bail					
(2) dont immobilisations financières à moins d'un an			3 210	3 210	
(3) dont créances à plus d'un an					

Bilan Passif

		31/12/2021	31/12/2020
Capitaux Propres	Capital social ou individuel	100 000	100 000
	Primes d'émission, de fusion, d'apport ...		
	Ecarts de réévaluation		
	RESERVES		
	Réserve légale	5 270	3 770
	Réserves statutaires ou contractuelles		
	Réserves réglementées		
	Autres réserves	28 562	390
Report à nouveau			
Résultat de l'exercice	31 168	29 672	
Subventions d'investissement			
Provisions réglementées			
Total des capitaux propres		165 000	133 832
Autres fonds propres	Produits des émissions de titres participatifs		
	Avances conditionnées		
Total des autres fonds propres			
Provisions	Provisions pour risques		
	Provisions pour charges		
Total des provisions			
DETTES (1)	DETTES FINANCIERES		
	Emprunts obligataires convertibles		
	Autres emprunts obligataires		
	Emprunts dettes auprès des établissements de crédit (2)	142 383	181 614
	Emprunts et dettes financières divers (3)	47 459	
	Avances et acomptes reçus sur commandes en cours		
	DETTES D'EXPLOITATION		
	Dettes fournisseurs et comptes rattachés	270 638	36 177
	Dettes fiscales et sociales	31 608	46 745
	DETTES DIVERSES		
Dettes sur immobilisations et comptes rattachés			
Autres dettes	5 251	4 040	
Produits constatés d'avance (1)			
Total des dettes		497 339	268 576
Ecarts de conversion passif			
TOTAL PASSIF		662 339	402 408
Résultat de l'exercice exprimé en centimes		31 167,62	29 672,02
(1) Dettes et produits constatés d'avance à moins d'un an		387 162	110 760
(2) Dont concours bancaires courants, et soldes créditeurs de banques et CCP			15 410
(3) Dont emprunts participatifs			

Compte de Résultat 1/2

				31/12/2021	31/12/2020
		France	Exportation	12 mois	12 mois
PRODUITS D'EXPLOITATION	Ventes de marchandises	1 002 719		1 002 719	428 672
	Production vendue (Biens)				
	Production vendue (Services et Travaux)	316 317		316 317	293 024
	Montant net du chiffre d'affaires	1 319 036		1 319 036	721 696
	Production stockée				
	Production immobilisée				
	Subventions d'exploitation				
	Reprises sur provisions et amortissements, transfert de charges			2 568	
	Autres produits			38	215
	Total des produits d'exploitation (1)				1 321 642
CHARGES D'EXPLOITATION	Achats de marchandises			635 722	99 756
	Variation de stock				
	Achats de matières et autres approvisionnements			159 227	233 263
	Variation de stock			(23 109)	(4 367)
	Autres achats et charges externes			333 677	191 050
	Impôts, taxes et versements assimilés			4 417	4 004
	Salaires et traitements			119 465	115 811
	Charges sociales du personnel			38 128	20 041
	Cotisations personnelles de l'exploitant				20 031
	Dotations aux amortissements :				
	- sur immobilisations			4 444	4 137
	- charges d'exploitation à répartir				
	Dotations aux dépréciations :				
- sur immobilisations					
- sur actif circulant					
Dotations aux provisions					
Autres charges			136	227	
Total des charges d'exploitation (2)				1 272 107	683 954
RESULTAT D'EXPLOITATION				49 534	37 956

Compte de Résultat 2/2

		31/12/2021	31/12/2020
RESULTAT D'EXPLOITATION		49 534	37 956
Opéra. comm.	Bénéfice attribué ou perte transférée Perte supportée ou bénéfice transféré		
PRODUITS FINANCIERS	De participations (3) D'autres valeurs mobilières et créances d'actif immobilisé (3) Autres intérêts et produits assimilés (3) Reprises sur provisions et dépréciations et transferts de charges Différences positives de change Produits nets sur cessions de valeurs mobilières de placement	190	221
	Total des produits financiers	190	221
CHARGES FINANCIERES	Dotations aux amortissements, aux dépréciations et aux provisions Intérêts et charges assimilées (4) Différences négatives de change Charges nettes sur cessions de valeurs mobilières de placement	2 269	1 763
	Total des charges financières	2 269	1 763
RESULTAT FINANCIER		(2 079)	(1 541)
RESULTAT COURANT AVANT IMPOTS		47 455	36 415
PRODUITS EXCEPTIONNELS	Sur opérations de gestion Sur opérations en capital Reprises sur provisions et dépréciations et transferts de charges	1 240	1 736
	Total des produits exceptionnels	1 240	1 736
CHARGES EXCEPTIONNELLES	Sur opérations de gestion Sur opérations en capital Dotations aux amortissements, aux dépréciations et aux provisions	8 133	
	Total des charges exceptionnelles	8 133	
RESULTAT EXCEPTIONNEL		(6 892)	1 736
PARTICIPATION DES SALARIES IMPOTS SUR LES BENEFICES		9 395	8 479
TOTAL DES PRODUITS		1 323 072	723 868
TOTAL DES CHARGES		1 291 904	694 196
RESULTAT DE L'EXERCICE		31 168	29 672
(1) dont produits afférents à des exercices antérieurs			
(2) dont charges afférentes à des exercices antérieurs			
(3) dont produits concernant les entreprises liées			
(4) dont intérêts concernant les entreprises liées			

DÉTAIL DES COMPTES

Exercice du 01/01/2021 au 31/12/2021

Détail de l'Actif

	01/01/2021 31/12/2021	12 mois	01/01/2020 31/12/2020	12 mois	Variations	%
Capital souscrit non appelé						
TOTAL II - Actif Immobilisé NET	7 335,25	1,11	8 976,59	2,23	(1 641,34)	-18,28
Concessions brevets et droits similaires	0,01		0,01			
205100 LOGICIELS	253,66	0,04	253,66	0,06		
280510 AMORT LOGICIELS	(253,65)	-0,04	(253,65)	-0,06		
Autres immobilisations corporelles	4 125,27	0,62	5 766,61	1,43	(1 641,34)	-28,46
218200 MATERIEL DE TRANSPORT	11 500,00	1,74	11 500,00	2,86		
218300 MATERIEL INFORMATIQUE	16 806,76	2,54	14 004,46	3,48	2 802,30	20,01
218400 MOBILIER	7 356,69	1,11	7 356,69	1,83		
281820 AMORT MATERIEL DE TRANSPORT	(11 500,00)	-1,74	(9 404,44)	-2,34	(2 095,56)	-22,28
281830 AMORT MAT BUREAU INFORMATIQUE	(13 807,56)	-2,08	(11 772,76)	-2,93	(2 034,80)	-17,28
281840 AMORT MOBILIER	(6 230,62)	-0,94	(5 917,34)	-1,47	(313,28)	-5,29
Autres immobilisations financières	3 209,97	0,48	3 209,97	0,80		
275500 CAUTIONNEMENTS VERSES	120,19	0,02	120,19	0,03		
275510 DEPOT GARANTIE AV HAUT LEVEQUE	1 889,78	0,29	1 889,78	0,47		
275520 DEPOT DE GARANTI VEHICULE UTILIT	1 200,00	0,18	1 200,00	0,30		
TOTAL III - Actif Circulant NET	655 003,37	98,89	393 431,65	97,77	261 571,72	66,48
Matières premières, approvisionnements	45 125,00	6,81	22 016,50	5,47	23 108,50	104,96
321100 MATIERES CONSOMMABLES	45 125,00	6,81	22 016,50	5,47	23 108,50	104,96
Créances clients et comptes rattachés	380 230,65	57,41	166 840,01	41,46	213 390,64	127,90
041D Collectif clients débiteurs	380 230,65	57,41	166 840,01	41,46	213 390,64	127,90
Autres créances	50 550,79	7,63	58 496,52	14,54	(7 945,73)	-13,58
040D Collectif fournisseurs débiteurs	821,16	0,12			821,16	
444000 ETAT IMPOT SUR LES BENEFICES	354,00	0,05	1 563,00	0,39	(1 209,00)	-77,35
445660 TVA DEDUCTIBLE	1 427,07	0,22	1 505,92	0,37	(78,85)	-5,24
445860 TVA A REGUL SUR FNP	93,10	0,01			93,10	
445880 TVA A REGULARISER SUR CA3	28 730,00	4,34	3 924,00	0,98	24 806,00	632,16
455100 C/C NUADA			9 353,60	2,32	(9 353,60)	-100,00
467500 FONDS DE GARANTIE OESO	3 500,00	0,53	3 500,00	0,87		
467510 SCI SIF IMMO	15 625,46	2,36	38 650,00	9,60	(23 024,54)	-59,57
Disponibilités	178 349,17	26,93	145 679,28	36,20	32 669,89	22,43
511150 DAILLY CE			510,00	0,13	(510,00)	-100,00
512400 CAISSE D'EPARGNE	18 692,40	2,82	5 324,09	1,32	13 368,31	251,09
512500 BPACA	19 720,18	2,98	33 098,43	8,23	(13 378,25)	-40,42
512600 CAISSE EPARGNE CPT E EXCEDENT	139 936,59	21,13	106 746,76	26,53	33 189,83	31,09
Charges constatées d'avance	747,76	0,11	399,34	0,10	348,42	87,25
486000 CHARGES CONSTATÉES D'AVANCES	747,76	0,11	399,34	0,10	348,42	87,25
TOTAL DU BILAN ACTIF	662 338,62	100,00	402 408,24	100,00	259 930,38	64,59

Détail du Passif

	01/01/2021 31/12/2021	12 mois	01/01/2020 31/12/2020	12 mois	Variations	%
TOTAL I - Capitaux propres	165 000,01	24,91	133 832,39	33,26	31 167,62	23,29
Capital Social ou individuel	100 000,00	15,10	100 000,00	24,85		
101000 CAPITAL	100 000,00	15,10	100 000,00	24,85		
Réserve légale	5 270,00	0,80	3 770,00	0,94	1 500,00	39,79
106110 RESERVE LEGALE	5 270,00	0,80	3 770,00	0,94	1 500,00	39,79
Autres réserves	28 562,39	4,31	390,37	0,10	28 172,02	N/S
106800 RESERVES FACULTATIVES	28 562,39	4,31	390,37	0,10	28 172,02	N/S
Résultat de l'exercice	31 167,62	4,71	29 672,02	7,37	1 495,60	5,04
TOTAL II - Autres fonds propres						
TOTAL III - Total des Provisions						
TOTAL IV - Total des dettes	497 338,61	75,09	268 575,85	66,74	228 762,76	85,18
Emprunts et dettes auprès des établissements de crédit	142 383,25	21,50	181 614,02	45,13	(39 230,77)	-21,60
164300 PRET CE MATERIEL TECHDATA+ BFR	38 815,55	5,86	47 203,62	11,73	(8 388,07)	-17,77
164400 PRET GARANTI ET AT COVID BP 34000	29 538,02	4,46	34 000,00	8,45	(4 461,98)	-13,12
164500 PRET COVID 85000 € CE	74 029,68	11,18	85 000,00	21,12	(10 970,32)	-12,91
511130 OSEO AVANCE PLUS			15 410,40	3,83	(15 410,40)	-100,00
Emprunts et dettes financières divers	47 459,35	7,17			47 459,35	
455100 C/C NUADA	47 459,35	7,17			47 459,35	
Dettes fournisseurs et comptes rattachés	270 637,70	40,86	36 176,78	8,99	234 460,92	648,10
040C Collectif fournisseurs créditeurs	270 079,10	40,78	36 176,78	8,99	233 902,32	646,55
408100 FOURNISSEURS FACT NON PARV	558,60	0,08			558,60	
Dettes fiscales et sociales	31 607,75	4,77	46 745,05	11,62	(15 137,30)	-32,38
428200 DETTES PROVISIONNEES CP	7 780,20	1,17	5 856,64	1,46	1 923,56	32,84
431000 URSSAF	4 017,00	0,61	2 563,53	0,64	1 453,47	56,70
437020 MUTUELLE GENERALI	803,22	0,12	409,32	0,10	393,90	96,23
437030 MALAKOFF PREVOYANCE	374,74	0,06	165,38	0,04	209,36	126,59
437300 MALAKOFF RETRAITE	3 160,09	0,48	1 836,14	0,46	1 323,95	72,11
438601 CIPAV A PAYER			15 000,00	3,73	(15 000,00)	-100,00
438682 CHARGES SOCIALES SUR PROV CP	2 646,36	0,40	1 740,98	0,43	905,38	52,00
442100 PRELEV A LA SOURCE	273,81	0,04	59,85	0,01	213,96	357,49
445510 TVA A DECAISSER	11 359,00	1,71	17 996,00	4,47	(6 637,00)	-36,88
448600 TAXES A PAYER	130,00	0,02	257,00	0,06	(127,00)	-49,42
448620 TAXE APPRENTISSAGE A PAYER	418,39	0,06	433,20	0,11	(14,81)	-3,42
448630 FORMATION CONTINUE A PAYER	644,94	0,10	427,01	0,11	217,93	51,04
Autres dettes	5 250,56	0,79	4 040,00	1,00	1 210,56	29,96
041C Collectif clients créditeurs	5 250,56	0,79	4 040,00	1,00	1 210,56	29,96
TOTAL DU BILAN PASSIF	662 338,62	100,00	402 408,24	100,00	259 930,38	64,59

Détail du Compte de Résultat

	01/01/2021 31/12/2021	12 mois	01/01/2020 31/12/2020	12 mois	Variations	%
Total des produits d'exploitation	1 321 641,69	100,20	721 910,56	100,03	599 731,13	83,08
Ventes de marchandises	1 002 718,68	76,02	428 672,00	59,40	574 046,68	133,91
Ventes de marchandises FRANCE	1 002 718,68	76,02	428 672,00	59,40	574 046,68	133,91
707196 VENTES DE MARCHANDISES	1 002 718,68	76,02	428 672,00	59,40	574 046,68	133,91
Production vendue Biens						
Production vendue Services + Travaux	316 317,26	23,98	293 023,79	40,60	23 293,47	7,95
Production vendue Services FRANCE	316 317,26	23,98	293 023,79	40,60	23 293,47	7,95
706196 PRESTATIONS DE SERVICES	316 317,26	23,98	293 023,79	40,60	23 293,47	7,95
Montant net du chiffre d'affaires	1 319 035,94	100,00	721 695,79	100,00	597 340,15	82,77
Reprises sur provisions, transferts de charges	2 567,85	0,19			2 567,85	
791000 TRANSFERT DE CHARGES	2 567,85	0,19			2 567,85	
Autres produits d'exploitation	37,90		214,77	0,03	(176,87)	-82,35
758000 PRODUIT DIVERS GESTION	37,90		214,77	0,03	(176,87)	-82,35
Total des charges d'exploitation	1 272 107,43	96,44	683 954,07	94,77	588 153,36	85,99
Achats de marchandises	635 722,29	48,20	99 755,78	13,82	535 966,51	537,28
607000 ACHATS M/SES	635 042,23	48,14	98 506,41	13,65	536 535,82	544,67
607020 ACHATS MARCHANDISES EXO	680,06	0,05	1 249,37	0,17	(569,31)	-45,57
Achats de matières premières et autres appro.	159 227,04	12,07	233 262,58	32,32	(74 035,54)	-31,74
601130 ACHATS MATERIEL ET AUTRES	159 227,04	12,07	233 262,58	32,32	(74 035,54)	-31,74
Variation de stocks approvisionnements	(23 108,50)	-1,75	(4 366,50)	-0,61	(18 742,00)	-429,22
603200 VARIATION STOCK AUTRE APPRO	(23 108,50)	-1,75	(4 366,50)	-0,61	(18 742,00)	-429,22
Autres achats et charges externes	333 677,20	25,30	191 049,91	26,47	142 627,29	74,65
606200 CARBURANT	11 390,63	0,86	5 200,40	0,72	6 190,23	119,03
606300 ENTRETIEN ET PETIT EQUIPEMENT	1 159,09	0,09	1 542,97	0,21	(383,88)	-24,88
606400 FOURNITURES ADMINISTRATIVES	420,72	0,03	298,41	0,04	122,31	40,99
611000 SOUS TRAITANCE	68 557,38	5,20	82 351,61	11,41	(13 794,23)	-16,75
613200 LOCATION IMMOBILIERE	11 029,38	0,84	8 106,31	1,12	2 923,07	36,06
613500 LOCATION ALARME	1 396,50	0,11			1 396,50	
613530 LOCATION GRENKE	1 080,00	0,08	1 080,00	0,15		
613550 LOCATION VW UTILITAIRE 1	9 593,16	0,73	9 593,16	1,33		
613560 LOCATION VW UTILITAIRE 2	3 399,71	0,26	4 705,84	0,65	(1 306,13)	-27,76
613570 LOCATION LOCAM COFINTEX	833,10	0,06	866,52	0,12	(33,42)	-3,86
613580 LOCATION TELEPHONE	585,48	0,04	585,48	0,08		
613590 LOCATION VW UTILITAIRE 3	5 243,55	0,40	2 522,64	0,35	2 720,91	107,86
613591 LOCATION VW UTILITAIRE 4	2 333,00	0,18			2 333,00	
614000 CHARGES LOCATIVES	10 284,00	0,78	8 827,00	1,22	1 457,00	16,51
615000 ENTRETIEN ET REPARATIONS	5 889,62	0,45	4 292,55	0,59	1 597,07	37,21
616000 ASSURANCE	11 157,23	0,85	9 910,23	1,37	1 247,00	12,58
616100 ASSURANCE LOCATIONS	119,12	0,01			119,12	
621000 TELESURVEILLANCE	593,61	0,05	626,09	0,09	(32,48)	-5,19
622600 HONORAIRES EXPERT COMPTABLE	5 306,01	0,40	4 994,42	0,69	311,59	6,24
622610 AUTRES HONORAIRES	2 050,00	0,16	4 503,19	0,62	(2 453,19)	-54,48
622620 HONORAIRES GROUPE	145 000,00	10,99	20 000,00	2,77	125 000,00	625,00
622700 FRAIS D'ACTES ET CONTENTIEUX	112,95	0,01	3,53		109,42	N S

Détail du Compte de Résultat

		01/01/2021 31/12/2021	12 mois	01/01/2020 31/12/2020	12 mois	Variations	%
623100	PUBLICITE, INSERTION	289,67	0,02	1 653,50	0,23	(1 363,83)	-82,48
623150	CADEAUX CLIENTS			50,38	0,01	(50,38)	-100,00
624100	TRANSPORTS SUR ACHATS	73,41	0,01	36,64	0,01	36,77	100,35
624200	TRANSPORTS SUR VENTES			60,04	0,01	(60,04)	-100,00
625100	VOYAGES DEPLACEMENTS	24 072,38	1,82	9 165,42	1,27	14 906,96	162,64
626100	FRAIS POSTAUX	227,03	0,02	207,45	0,03	19,58	9,44
626200	TELEPHONE FAX	6 386,54	0,48	5 273,08	0,73	1 113,46	21,12
626300	INTERNET	820,22	0,06	948,27	0,13	(128,05)	-13,50
627000	FRAIS BANCAIRES	1 361,57	0,10	1 214,17	0,17	147,40	12,14
627100	FRAIS DAILLY CE	2 128,36	0,16	1 129,39	0,16	998,97	88,45
627200	COMMISSIONS DES EMPRUNTS	69,23	0,01			69,23	
628000	COTISATIONS DIVERSES	174,55	0,01	727,22	0,10	(552,67)	-76,00
628100	COTISATIONS	540,00	0,04	574,00	0,08	(34,00)	-5,92
Impôts, taxes et versements assimilés		4 416,70	0,33	4 004,29	0,55	412,41	10,30
631200	TAXE APPRENTISSAGE	862,39	0,07	499,20	0,07	363,19	72,75
633000	FORMATION PROFESSIONNELLE			427,01	0,06	(427,01)	-100,00
633300	FORMATION CONTINUE	644,94	0,05			644,94	
635110	CFE / CVAE	2 845,00	0,22	2 998,00	0,42	(153,00)	-5,10
635800	TAXES DIVERSES	64,37		80,08	0,01	(15,71)	-19,62
Salaires et traitements		119 465,26	9,06	115 811,14	16,05	3 654,12	3,16
641000	SALAIRES BRUTS	117 264,20	8,89	73 409,54	10,17	43 854,66	59,74
641200	CONGES PAYES	1 923,56	0,15	2 382,68	0,33	(459,12)	-19,27
641300	PRIMES ET GRATIFICATIONS			900,00	0,12	(900,00)	-100,00
641600	INDEMNITES COMPL ACTIVITE PARTI			418,92	0,06	(418,92)	-100,00
641700	INDEMNITE EXO ALLOCATION FORFA	277,50	0,02			277,50	
644000	REMUNERATION FCA			22 500,00	3,12	(22 500,00)	-100,00
644100	REMUNERATION MNI			16 200,00	2,24	(16 200,00)	-100,00
Charges sociales du personnel		38 128,28	2,89	20 041,13	2,78	18 087,15	90,25
645100	COTISATIONS URSSAF	26 989,52	2,05	14 936,18	2,07	12 053,34	80,70
645200	COTISATIONS MUTUELLE ET PREVOY	3 571,54	0,27	1 392,06	0,19	2 179,48	156,57
645300	COTISATIONS RETRAITE	6 471,04	0,49	3 469,15	0,48	3 001,89	86,53
645700	CHARGES SUR PROV CP	905,38	0,07	84,74	0,01	820,64	98,42
647500	MEDECINE DU TRAVAIL	190,80	0,01	159,00	0,02	31,80	20,00
Cotisations personnelles de l'exploitant				20 031,47	2,78	(20 031,47)	-100,00
646001	URSSAF CAUDAL			(189,00)	-0,03	189,00	100,00
646002	URSSAF NICAULT			(1 441,00)	-0,20	1 441,00	100,00
646100	CIPAV CAUDAL			5 755,00	0,80	(5 755,00)	-100,00
646101	CIPAV NICAULT			3 026,00	0,42	(3 026,00)	-100,00
646200	GENERALI CAUDAL PREV GERANT			2 142,52	0,30	(2 142,52)	-100,00
646201	GENERALI CAUDAL RETRAIT MADELI			1 703,76	0,24	(1 703,76)	-100,00
646210	GENERALI NICAULT RETR MADELIN			1 765,80	0,24	(1 765,80)	-100,00
646211	GENERALI NICAULT SANTE			5 225,14	0,72	(5 225,14)	-100,00
646212	GENERALI NICAULT PREV GERANT			2 043,25	0,28	(2 043,25)	-100,00
Dotation aux amortissements sur immobilisations		4 443,64	0,34	4 137,48	0,57	306,16	7,40
681120	DOT AUX AMORT DES IMMOB	4 443,64	0,34	4 137,48	0,57	306,16	7,40
Autres charges de gestion courante		135,52	0,01	226,79	0,03	(91,27)	-40,24
658000	CHARGES DIVERSES DE GESTION	135,52	0,01	226,79	0,03	(91,27)	-40,24
Résultat d'exploitation		49 534,26	3,76	37 956,49	5,26	11 577,77	30,50
Total des produits financiers		189,83	0,01	221,23	0,03	(31,40)	-14,19

Détail du Compte de Résultat

	01/01/2021 31/12/2021	12 mois	01/01/2020 31/12/2020	12 mois	Variations	%
Autres intérêts et produits assimilés	189,83	<i>0,01</i>	221,23	<i>0,03</i>	(31,40)	<i>-14,19</i>
764000 INTERETS CREDITEURS	189,83	<i>0,01</i>	221,23	<i>0,03</i>	(31,40)	<i>-14,19</i>
Total des charges financières	2 269,09	<i>0,17</i>	1 762,50	<i>0,24</i>	506,59	<i>28,74</i>
Intérêts et charges assimilées	2 269,09	<i>0,17</i>	1 762,50	<i>0,24</i>	506,59	<i>28,74</i>
661160 INTERETS DES EMPRUNTS	1 856,26	<i>0,14</i>	1 199,93	<i>0,17</i>	656,33	<i>54,70</i>
661500 INTERETS BANCAIRES	412,83	<i>0,03</i>	562,57	<i>0,08</i>	(149,74)	<i>-26,62</i>
Résultat financier	(2 079,26)	<i>-0,16</i>	(1 541,27)	<i>-0,21</i>	(537,99)	<i>-34,91</i>
Résultat courant avant impôts	47 455,00	<i>3,60</i>	36 415,22	<i>5,05</i>	11 039,78	<i>30,32</i>
Total des produits exceptionnels	1 240,22	<i>0,09</i>	1 735,80	<i>0,24</i>	(495,58)	<i>-28,55</i>
Produits exceptionnels sur opérations de gestion	1 240,22	<i>0,09</i>	1 735,80	<i>0,24</i>	(495,58)	<i>-28,55</i>
771000 PRODUITS EXCEPTIONNELS	1 240,22	<i>0,09</i>	1 735,80	<i>0,24</i>	(495,58)	<i>-28,55</i>
Total des charges exceptionnelles	8 132,60	<i>0,62</i>			8 132,60	
Charges exceptionnelles sur opération de gestion	8 132,60	<i>0,62</i>			8 132,60	
671000 CHARGES EXCEPTIONNELLES	8 122,80	<i>0,62</i>			8 122,80	
671200 PENALITES	9,80				9,80	
Résultat exceptionnel	(6 892,38)	<i>-0,52</i>	1 735,80	<i>0,24</i>	(8 628,18)	<i>-497,07</i>
Impôts sur les bénéfices	9 395,00	<i>0,71</i>	8 479,00	<i>1,17</i>	916,00	<i>10,80</i>
695000 IMPOT SUR LES SOCIETES	9 395,00	<i>0,71</i>	8 479,00	<i>1,17</i>	916,00	<i>10,80</i>
Résultat de l'exercice	31 167,62	<i>2,36</i>	29 672,02	<i>4,11</i>	1 495,60	<i>5,04</i>

Détail des Soldes Intermédiaires

	01/01/2021 31/12/2021	12 mois	01/01/2020 31/12/2020	12 mois	Variations	%
Montant net du chiffre d'affaires	1 319 035,94	100,00	721 695,79	100,00	597 340,15	82,77
Ventes de marchandises	1 002 718,68	76,02	428 672,00	59,40	574 046,68	133,91
707196 VENTES DE MARCHANDISES	1 002 718,68	76,02	428 672,00	59,40	574 046,68	133,91
Achats de marchandises	635 722,29	63,40	99 755,78	23,27	535 966,51	537,28
607000 ACHATS M/SES	635 042,23	63,33	98 506,41	22,98	536 535,82	544,67
607020 ACHATS MARCHANDISES EXO	680,06	0,07	1 249,37	0,29	(569,31)	-45,57
Marge commerciale	366 996,39	36,60	328 916,22	76,73	38 080,17	11,58
Production vendue Services	316 317,26	23,98	293 023,79	40,60	23 293,47	7,95
706196 PRESTATIONS DE SERVICES	316 317,26	23,98	293 023,79	40,60	23 293,47	7,95
Production de l'exercice	316 317,26	23,98	293 023,79	40,60	23 293,47	7,95
Achats stockés approvisionnement	159 227,04	12,07	233 262,58	32,32	(74 035,54)	-31,74
601130 ACHATS MATERIEL ET AUTRES	159 227,04	12,07	233 262,58	32,32	(74 035,54)	-31,74
Variation de stocks approvisionnements	(23 108,50)	-1,75	(4 366,50)	-0,61	(18 742,00)	-429,22
603200 VARIATION STOCK AUTRE APPRO	(23 108,50)	-1,75	(4 366,50)	-0,61	(18 742,00)	-429,22
Marge brute de production	180 198,72	13,66	64 127,71	8,89	116 071,01	181,00
Production de l'exercice + Marge commerciale	683 313,65	51,80	621 940,01	86,18	61 373,64	9,87
Achats non stockés matières et fournitures	12 970,44	0,98	7 041,78	0,98	5 928,66	84,19
606200 CARBURANT	11 390,63	0,86	5 200,40	0,72	6 190,23	119,03
606300 ENTRETIEN ET PETIT EQUIPEMENT	1 159,09	0,09	1 542,97	0,21	(383,88)	-24,88
606400 FOURNITURES ADMINISTRATIVES	420,72	0,03	298,41	0,04	122,31	40,99
Autres charges externes	320 706,76	24,31	184 008,13	25,50	136 698,63	74,29
611000 SOUS TRAITANCE	68 557,38	5,20	82 351,61	11,41	(13 794,23)	-16,75
613200 LOCATION IMMOBILIERE	11 029,38	0,84	8 106,31	1,12	2 923,07	36,06
613500 LOCATION ALARME	1 396,50	0,11			1 396,50	
613530 LOCATION GRENKE	1 080,00	0,08	1 080,00	0,15		
613550 LOCATION VW UTILITAIRE 1	9 593,16	0,73	9 593,16	1,33		
613560 LOCATION VW UTILITAIRE 2	3 399,71	0,26	4 705,84	0,65	(1 306,13)	-27,76
613570 LOCATION LOCAM COFINTEX	833,10	0,06	866,52	0,12	(33,42)	-3,86
613580 LOCATION TELEPHONE	585,48	0,04	585,48	0,08		
613590 LOCATION VW UTILITAIRE 3	5 243,55	0,40	2 522,64	0,35	2 720,91	107,86
613591 LOCATION VW UTILITAIRE 4	2 333,00	0,18			2 333,00	
614000 CHARGES LOCATIVES	10 284,00	0,78	8 827,00	1,22	1 457,00	16,51
615000 ENTRETIEN ET REPARATIONS	5 889,62	0,45	4 292,55	0,59	1 597,07	37,21
616000 ASSURANCE	11 157,23	0,85	9 910,23	1,37	1 247,00	12,58
616100 ASSURANCE LOCATIONS	119,12	0,01			119,12	
621000 TELESURVEILLANCE	593,61	0,05	626,09	0,09	(32,48)	-5,19
622600 HONORAIRES EXPERT COMPTABLE	5 306,01	0,40	4 994,42	0,69	311,59	6,24
622610 AUTRES HONORAIRES	2 050,00	0,16	4 503,19	0,62	(2 453,19)	-54,48
622620 HONORAIRES GROUPE	145 000,00	10,99	20 000,00	2,77	125 000,00	625,00
622700 FRAIS D'ACTES ET CONTENTIEUX	112,95	0,01	3,53		109,42	NS
623100 PUBLICITE, INSERTION	289,67	0,02	1 653,50	0,23	(1 363,83)	-82,48
623150 CADEAUX CLIENTS			50,38	0,01	(50,38)	-100,00
624100 TRANSPORTS SUR ACHATS	73,41	0,01	36,64	0,01	36,77	100,35
624200 TRANSPORTS SUR VENTES			60,04	0,01	(60,04)	-100,00
625100 VOYAGES DEPLACEMENTS	24 072,38	1,82	9 165,42	1,27	14 906,96	162,64
626100 FRAIS POSTAUX	227,03	0,02	207,45	0,03	19,58	9,44
626200 TELEPHONE FAX	6 386,54	0,48	5 273,08	0,73	1 113,46	21,12

Détail des Soldes Intermédiaires

		01/01/2021 31/12/2021	12 mois	01/01/2020 31/12/2020	12 mois	Variations	%
626300	INTERNET	820,22	0,06	948,27	0,13	(128,05)	-13,50
627000	FRAIS BANCAIRES	1 361,57	0,10	1 214,17	0,17	147,40	12,14
627100	FRAIS DAILLY CE	2 128,36	0,16	1 129,39	0,16	998,97	88,45
627200	COMMISSIONS DES EMPRUNTS	69,23	0,01			69,23	
628000	COTISATIONS DIVERSES	174,55	0,01	727,22	0,10	(552,67)	-76,00
628100	COTISATIONS	540,00	0,04	574,00	0,08	(34,00)	-5,92
Valeur ajoutée produite		213 517,91	16,19	201 994,02	27,99	11 523,89	5,71
Impôts, taxes & versements assimilés sur rémunération		1 507,33	0,11	926,21	0,13	581,12	62,74
631200	TAXE APPRENTISSAGE	862,39	0,07	499,20	0,07	363,19	72,75
633000	FORMATION PROFESSIONNELLE			427,01	0,06	(427,01)	-100,00
633300	FORMATION CONTINUE	644,94	0,05			644,94	
Impôts, taxes & versements assimilés autres		2 909,37	0,22	3 078,08	0,43	(168,71)	-5,48
635110	CFE / CVAE	2 845,00	0,22	2 998,00	0,42	(153,00)	-5,10
635800	TAXES DIVERSES	64,37		80,08	0,01	(15,71)	-19,62
Salaires et traitements		119 465,26	9,06	115 811,14	16,05	3 654,12	3,16
641000	SALAIRES BRUTS	117 264,20	8,89	73 409,54	10,17	43 854,66	59,74
641200	CONGES PAYES	1 923,56	0,15	2 382,68	0,33	(459,12)	-19,27
641300	PRIMES ET GRATIFICATIONS			900,00	0,12	(900,00)	-100,00
641600	INDEMNITES COMPL ACTIVITE PARTI			418,92	0,06	(418,92)	-100,00
641700	INDEMNITE EXO ALLOCATION FORFA	277,50	0,02			277,50	
644000	REMUNERATION FCA			22 500,00	3,12	(22 500,00)	-100,00
644100	REMUNERATION MNI			16 200,00	2,24	(16 200,00)	-100,00
Charges sociales		38 128,28	2,89	40 072,60	5,55	(1 944,32)	-4,85
645100	COTISATIONS URSSAF	26 989,52	2,05	14 936,18	2,07	12 053,34	80,70
645200	COTISATIONS MUTUELLE ET PREVOY	3 571,54	0,27	1 392,06	0,19	2 179,48	156,57
645300	COTISATIONS RETRAITE	6 471,04	0,49	3 469,15	0,48	3 001,89	86,53
645700	CHARGES SUR PROV CP	905,38	0,07	84,74	0,01	820,64	968,42
646001	URSSAF CAUDAL			(189,00)	-0,03	189,00	100,00
646002	URSSAF NICAULT			(1 441,00)	-0,20	1 441,00	100,00
646100	CIPAV CAUDAL			5 755,00	0,80	(5 755,00)	-100,00
646101	CIPAV NICAULT			3 026,00	0,42	(3 026,00)	-100,00
646200	GENERALI CAUDAL PREV GERANT			2 142,52	0,30	(2 142,52)	-100,00
646201	GENERALI CAUDAL RETRAIT MADELI			1 703,76	0,24	(1 703,76)	-100,00
646210	GENERALI NICAULT RETR MADELIN			1 765,80	0,24	(1 765,80)	-100,00
646211	GENERALI NICAULT SANTE			5 225,14	0,72	(5 225,14)	-100,00
646212	GENERALI NICAULT PREV GERANT			2 043,25	0,28	(2 043,25)	-100,00
647500	MEDECINE DU TRAVAIL	190,80	0,01	159,00	0,02	31,80	20,00
Excédent brut d'exploitation		51 507,67	3,90	42 105,99	5,83	9 401,68	22,33
Autres produits d'exploitation		37,90		214,77	0,03	(176,87)	-82,35
758000	PRODUIT DIVERS GESTION	37,90		214,77	0,03	(176,87)	-82,35
Transfert de charges		2 567,85	0,19			2 567,85	
791000	TRANSFERT DE CHARGES	2 567,85	0,19			2 567,85	
Dotations aux amortissements et provisions		4 443,64	0,34	4 137,48	0,57	306,16	7,40
681120	DOT AUX AMORT DES IMMOB	4 443,64	0,34	4 137,48	0,57	306,16	7,40
Autres charges de gestion courante		135,52	0,01	226,79	0,03	(91,27)	-40,24
658000	CHARGES DIVERSES DE GESTION	135,52	0,01	226,79	0,03	(91,27)	-40,24

Détail des Soldes Intermédiaires

	01/01/2021 31/12/2021	12 mois	01/01/2020 31/12/2020	12 mois	Variations	%
Résultat d'exploitation	49 534,26	3,76	37 956,49	5,26	11 577,77	30,50
Produits financiers	189,83	0,01	221,23	0,03	(31,40)	-14,19
764000 INTERETS CREDITEURS	189,83	0,01	221,23	0,03	(31,40)	-14,19
Charges financières	2 269,09	0,17	1 762,50	0,24	506,59	28,74
661160 INTERETS DES EMPRUNTS	1 856,26	0,14	1 199,93	0,17	656,33	54,70
661500 INTERETS BANCAIRES	412,83	0,03	562,57	0,08	(149,74)	-26,62
Résultat courant avant impôts	47 455,00	3,60	36 415,22	5,05	11 039,78	30,32
Produits exceptionnels	1 240,22	0,09	1 735,80	0,24	(495,58)	-28,55
771000 PRODUITS EXCEPTIONNELS	1 240,22	0,09	1 735,80	0,24	(495,58)	-28,55
Charges exceptionnelles	8 132,60	0,62			8 132,60	
671000 CHARGES EXCEPTIONNELLES	8 122,80	0,62			8 122,80	
671200 PENALITES	9,80				9,80	
Résultat exceptionnel	(6 892,38)	-0,52	1 735,80	0,24	(8 628,18)	-497,07
Impôts sur les bénéfices	9 395,00	0,71	8 479,00	1,17	916,00	10,80
695000 IMPOT SUR LES SOCIETES	9 395,00	0,71	8 479,00	1,17	916,00	10,80
Résultat de l'exercice	31 167,62	2,36	29 672,02	4,11	1 495,60	5,04

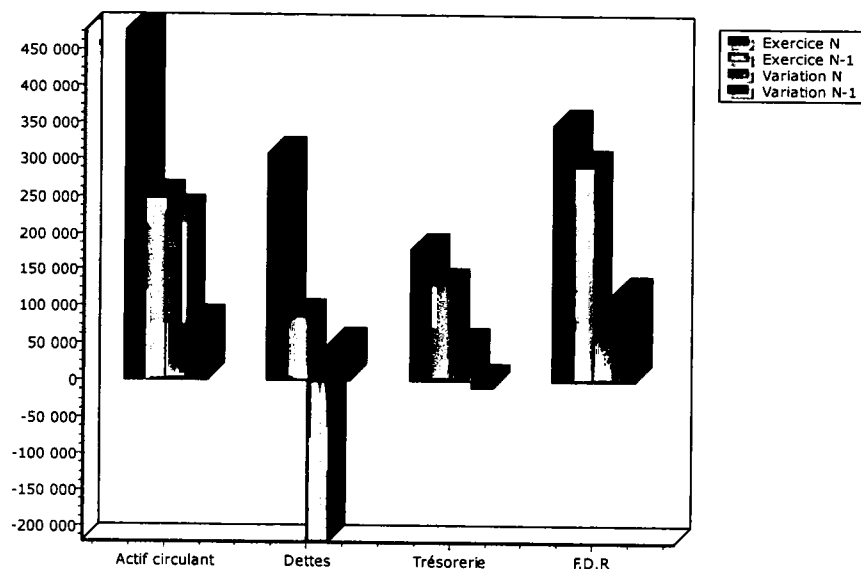
ANNEXE
AU BILAN ET AU COMPTE DE RESULTAT

Exercice du 01/01/2021 au 31/12/2021

Tableau de Financement

		31/12/2021			31/12/2020
		Début d'exercice	Fin d'exercice	Emplois/Ressources	Emplois/Ressources
ACTIF CIRCULANT	Stocks	22 017	45 125	23 109	4 367
	Clients	166 840	380 231	213 391	32 857
	Autres créances	58 896	51 299	(7 597)	40 934
	TOTAL ACTIF CIRCULANT	247 752	476 654	228 902	78 158
DETTES A COURT TERME	Fournisseurs	36 177	270 638	(234 461)	(11 113)
	Fournisseurs d'immobilisations				
	Autres dettes	50 785	36 858	13 927	59 631
	TOTAL DETTES A COURT TERME	86 962	307 496	(220 534)	48 519
BESOIN EN FONDS DE ROULEMENT		160 791	169 158	8 368	126 676
TRESORERIE	Disponible	145 679	178 349	32 670	(6 008)
	Concours bancaires courants & soldes créditeurs de banque	15 410		(15 410)	2 122
	TOTAL TRESORERIE	130 269	178 349	48 080	(8 130)
FONDS DE ROULEMENT NET GLOBAL		291 059	347 507	56 448	118 546

Emplois exprimés en positif - Ressources exprimées en négatif



Principes, Règles et Méthodes Comptables

Le bilan de l'exercice présente un total de **662 339** euros. Le compte de résultat, présenté sous forme de liste, affiche un total **produits** de **1 323 072** euros et un total **charges** de **1 291 904** euros, dégageant ainsi un **résultat** de **31 168** euros. L'exercice considéré débute le **01/01/2021** et finit le **31/12/2021**. Il a une durée de **12** mois.

Règles générales d'établissement des comptes

Les comptes annuels au **31/12/2021** ont été établis dans le respect des dispositions du règlement comptable CRC99-03. Les conventions comptables générales comptables ont été appliquées, dans le respect du principe de prudence, et conformément aux conventions suivantes :

- Continuité de l'exploitation ;
- Permanence des méthodes comptables ;
- Indépendance des exercices ;
- Et conformément aux règles générales d'établissement et de présentation des comptes annuels.

La méthode de base retenue pour l'évaluation des éléments inscrits en comptabilité, et sauf les exceptions prévues par la réglementation, est la méthode du coût historique.

Modification des règles de présentation et/ou d'évaluation

Aucun changement significatif de méthode comptable ou de présentation des comptes annuels n'est à signaler.

Évènements postérieurs à la clôture

Aucun évènement postérieur à la clôture de l'exercice, pouvant avoir un impact significatif sur les comptes, n'est connu à la date d'arrêté des présents comptes.

Application de prescriptions comptables ne fournissant pas une image fidèle

Aucune des règles comptables, méthodes d'évaluation ou de présentation des opérations de l'entité n'est susceptible d'induire le lecteur en erreur en ne lui fournissant pas une image fidèle.

Circonstances nuisant à la comparabilité des informations communiquées

A notre connaissance, il n'existe aucune circonstance qui empêche de comparer d'un exercice à l'autre certains postes du bilan ou du compte de résultat.

Réévaluation

L'entité n'a procédé à aucune réévaluation de ses actifs corporels et financiers

Immobilisations - Généralités

Les règles comptables relatives à la définition, l'évaluation, l'amortissement et la dépréciation des actifs conduisent à apprécier la décomposition des immobilisations en composants. Ces derniers représentent les éléments significatifs d'une immobilisation ayant une durée d'utilisation nettement différente de l'immobilisation prise dans son ensemble.

Lors de la première application de cette réglementation, c'est-à-dire pour les comptes ouverts à compter du 1/1/2005, l'entité a utilisé la méthode prospective.

Immobilisations incorporelles autres que les frais d'établissement

Cf. Tableaux ci-joints

Frais de constitution, de transformation et de premier établissement

Principes, Règles et Méthodes Comptables

Cf. Tableaux ci-joints

Immobilisations corporelles

Cf. Tableaux ci-joints

Immobilisations financières

Cf. Tableaux ci-joints

Titres de placement

Cf. Note immobilisations financières

Créances

Les créances et les dettes ont été évaluées pour leur valeur nominale. Le cas échéant, ces créances ont été dépréciées par voie de provision pour tenir compte des difficultés de recouvrement auxquelles elles étaient susceptibles de donner lieu. Les créances clients présentées dans le tableau de financement, ont été retenues pour leur valeur brute.

Écarts de conversion

Les différences constatées entre les valeurs enregistrées à l'origine et les montants convertis au taux de clôture sont portés en écart de conversion actif ou passif. Les écarts de conversion actif font l'objet d'une provision pour risques.

Disponibilités

Les liquidités disponibles en banque ou en caisse ont été évaluées pour leur valeur nominale.

Résultat courant

Le résultat courant résulte des produits et des charges afférents aux activités ordinaires de l'entité, ainsi que des éléments se situant dans le prolongement de celles-ci.

Résultat financier

Le résultat financier résulte des produits et des charges afférents aux activités de financement et d'investissement dans des titres financiers. Il comprend également les dotations et reprises sur dépréciations d'actif financier et/ou pour risques et charges d'ordre financier.

Résultat exceptionnel

Sont comptabilisés en résultat exceptionnel, les produits et les charges qui ne relèvent pas par leur nature, leur occurrence, ou leur caractère significatif des activités courantes de l'entité.

Reprises exceptionnelles d'amortissements

L'entité n'a procédé à aucune reprise exceptionnelle d'amortissements.

Immobilisations

Valeurs brutes début d'exercice	Mouvements de l'exercice				Valeurs brutes au 31/12/2021
	Augmentations		Diminutions		
	Réévaluations	Acquisitions	Virt p.à p.	Cessions	

INCORPORELLES	Frais d'établissement et de développement					
	Autres	254				254
	TOTAL IMMOBILISATIONS INCORPORELLES	254				254

CORPORELLES	Terrains					
	Constructions sur sol propre sur sol d'autrui instal. agencet aménagement					
	Instal technique, matériel outillage industriels					
	Instal., agencement, aménagement divers					
	Matériel de transport	11 500				11 500
	Matériel de bureau, informatique et mobilier	21 361		2 802		24 163
	Emballages récupérables et divers					
	Immobilisations corporelles en cours					
	Avances et acomptes					
TOTAL IMMOBILISATIONS CORPORELLES	32 861		2 802		35 663	

FINANCIERES	Participations évaluées en équivalence					
	Autres participations					
	Autres titres immobilisés					
	Prêts et autres immobilisations financières	3 210				3 210
TOTAL IMMOBILISATIONS FINANCIERES	3 210				3 210	

TOTAL	36 325		2 802		39 127
--------------	---------------	--	--------------	--	---------------

Amortissements

	Amortissements début d'exercice	Mouvements de l'exercice		Amortissements au 31/12/2021
		Dotations	Diminutions	
INCORPORELLES				
Frais d'établissement et de développement				
Fonds commercial				
Autres immobilisations incorporelles	254			254
TOTAL IMMOBILISATIONS INCORPORELLES	254			254
CORPORELLES				
Terrains				
Constructions sur sol propre sur sol d'autrui instal. agencement aménagement				
Instal technique, matériel outillage industriels				
Autres Instal., agencement, aménagement divers				
Matériel de transport	9 404	2 096		11 500
Matériel de bureau, mobilier	17 690	2 348		20 038
Emballages récupérables et divers				
TOTAL IMMOBILISATIONS CORPORELLES	27 095	4 444		31 538
TOTAL	27 348	4 444		31 792

Ventilation des mouvements affectant la provision pour amortissements dérogatoires

	Dotations			Reprises			Mouvement net des amortisse- ment à la fin de l'exercice
	Différentiel de durée et autre	Mode dégressif	Amort. fiscal exceptionnel	Différentiel de durée et autre	Mode dégressif	Amort. fiscal exceptionnel	
Frais d'établissement et de développement							
Fonds commercial							
Autres immobilisations incorporelles							
TOTAL IMMOB INCORPORELLES							
Terrains							
Constructions sur sol propre sur sol d'autrui instal, agencement, aménag.							
Instal. technique matériel outillage industriels							
Instal générales Agencé aménagt divers							
Matériel de transport							
Matériel de bureau, informatique, mobilier							
Emballages récupérables, divers							
TOTAL IMMOB CORPORELLES							
Frais d'acquisition de titres de participation							
TOTAL							
TOTAL GENERAL NON VENTILE							

Provisions

		Début exercice	Augmentations	Diminutions	31/12/2021
PROVISIONS REGLEMEENTEES	Reconstruction gisements miniers et pétroliers				
	Provisions pour investissement				
	Provisions pour hausse des prix				
	Provisions pour amortissements dérogatoires				
	Provisions fiscales pour prêts d'installation				
	Provisions autres				
PROVISIONS REGLEMEENTEES					
PROVISIONS POUR RISQUES ET CHARGES	Pour litiges				
	Pour garanties données aux clients				
	Pour pertes sur marchés à terme				
	Pour amendes et pénalités				
	Pour pertes de change				
	Pour pensions et obligations similaires				
	Pour impôts				
	Pour renouvellement des immobilisations				
	Provisions pour gros entretien et grandes révisions				
	Pour chges sociales et fiscales sur congés à payer				
Autres					
PROVISIONS POUR RISQUES ET CHARGES					
PROVISIONS POUR DEPRECIATION	Sur immobilisations	{ <ul style="list-style-type: none"> incorporelles corporelles des titres mis en équivalence titres de participation autres immo. financières 			
	Sur stocks et en-cours				
	Sur comptes clients				
	Autres				
	PROVISIONS POUR DEPRECIATION				
TOTAL GENERAL					
Dont dotations et reprises	{ <ul style="list-style-type: none"> - d'exploitation - financières - exceptionnelles 				
Titres mis en équivalence : montant de la dépréciation à la clôture de l'exercice calculée selon les règles prévues à l'article 39-1.5e du C.G.I.					

Créances et Dettes

		31/12/2021	1 an au plus	plus d'1 an
CREANCES	Créances rattachées à des participations			
	Prêts			
	Autres immobilisations financières	3 210	3 210	
	Clients douteux ou litigieux			
	Autres créances clients	380 231	380 231	
	Créances représentatives des titres prêtés			
	Personnel et comptes rattachés			
	Sécurité sociale et autres organismes sociaux			
	Impôts sur les bénéfices	354	354	
	Taxes sur la valeur ajoutée	30 250	30 250	
	Autres impôts, taxes versements assimilés			
	Divers			
	Groupe et associés			
	Débiteurs divers	19 947	19 947	
Charges constatées d'avances	748	748		
TOTAL DES CREANCES		434 739	434 739	
Prêts accordés en cours d'exercice				
Remboursements obtenus en cours d'exercice				
Prêts et avances consentis aux associés (personnes physiques)				

		31/12/2021	1 an au plus	1 à 5 ans	plus de 5 ans
DETTES	Emprunts obligataires convertibles				
	Autres emprunts obligataires				
	Emprunts dettes ets de crédit à 1an max. à l'origine				
	Emprunts dettes ets de crédit à plus 1 an à l'origine	142 383	32 207	110 176	
	Emprunts et dettes financières divers				
	Fournisseurs et comptes rattachés	270 638	270 638		
	Personnel et comptes rattachés	7 780	7 780		
	Sécurité sociale et autres organismes sociaux	11 001	11 001		
	Impôts sur les bénéfices				
	Taxes sur la valeur ajoutée	11 359	11 359		
	Obligations cautionnées				
	Autres impôts, taxes et assimilés	1 467	1 467		
	Dettes sur immobilisations et comptes rattachés				
	Groupe et associés	47 459	47 459		
	Autres dettes	5 251	5 251		
	Dette représentative de titres empruntés				
Produits constatés d'avance					
TOTAL DES DETTES		497 339	387 162	110 176	
Emprunts souscrits en cours d'exercice					
Emprunts remboursés en cours d'exercice		24 033			
Emprunts dettes associés (personnes physiques)		47 459			

IMPRIMES FISCAUX

Exercice du 01/01/2021 au 31/12/2021



Direction Générale des Finances Publiques

IMPÔT SUR LES SOCIÉTÉS

Timbre à date ou service

Exercice ouvert le **01012021** et clos le **31122021** Régime d'imposition Régime réel normal

Déclaration souscrite pour le régime d'ensemble de groupe ou pour le régime optionnel de taxation au tonnage art. 209-O B (entreprises de transport maritime)

Adresse du service où doit être déposée cette déclaration: **SIE BORDEAUX PESSAC RUE JULES FERRY 33090 BORDEAUX CEDEX**

Adresse du déclarant (qui n'est pas forcément l'adresse du déclarataire) et/ou adresse du siège social si elle est différente du principal établissement:

A IDENTIFICATION

Identification du destinataire: **SASU 2GCOM 218 AVENUE DU HAUT LEVEQUE CHATEAU BERSOL BAT 5 33600 PESSAC**

651 320613 43486524200029

Insp. IFU N° dossier

B ACTIVITÉ

Activités exercées (souligner l'activité principale): **COMMERCE ORDINATEURS ET EQUIP**

Si vous avez changé d'activité, cochez la case

RÉGIME FISCAL DES GROUPES

Les entreprises placées sous le régime des groupes de sociétés, doivent être déclarées dans le même délai que les entreprises individuelles (Article 223 A à U du CGI)

- Date d'entrée dans le groupe de la société déclarante

- Pour les sociétés filiales, désignation, adresse du lieu d'imposition et numéro d'identification de la société mère.

n° SIRET

C RÉCAPITULATION DES ÉLÉMENTS D'IMPOSITION (cf. notice)

1 Résultat fiscal

Bénéfice imposable au taux normal: **13 875**

Autres bénéfices imposables au taux de 35%: **38 120**

Résultat net de cession, de concession ou de sous-licence des brevets de droit de propriété industrielle, commerciale ou artistique au jour de l'impôt

2 Plus-values

Plus-values à long terme imposables au taux de 15%

Plus-values à long terme imposables au taux de 19%

Plus-values exonérées art. 238 quinquies

3 Abattements et exonérations notamment en faveur des entreprises nouvelles ou implantées en zones d'entreprises ou zones franches

(cocher la case selon le cas). Ces montants ne doivent pas être rattachés aux résultats.

Entreprises nouvelles art. 44 octies Zones franches urbaines art. 44 septies Zones de reconstruction de la défile art. 44 terdecies

Entreprises nouvelles art. 44 septies Zones franches d'activités art. 44 quinquies Zones de développement économique art. 44 sexdecies Autres dispositifs

Bassins urbains à dynamiser (BUD) art. 44 sexdecies

Sociétés d'investissements immobiliers cotées Bénéfices au déficit exonérés (indiquer + ou - selon le cas) Plus-values exonérées reléguées du taux à 15%

4 Option pour le crédit d'impôt Outre-mer dans le cas de souscription de la déclaration

D IMPUTATIONS (cf. notice de la déclaration 2065)

1 Au titre des revenus mobiliers de source française ou étrangère, après déduction de l'impôt déjà versé au Trésor (Crédit d'impôt) imputable sur les revenus de source étrangère

2 Au titre des revenus auxquels est attaché, en vertu d'une convention fiscale, un crédit d'impôt territorial ou une collectivité territoriale d'Outre-Mer, un crédit d'impôt représentatif de l'impôt de ce territoire, ou un autre crédit d'impôt

E CONTRIBUTION ANNUELLE SUR LES REVENUS LOCATIFS (cf. notice) Recettes nettes soumises à la contribution 2,50%

F ENTREPRISES SOUMISES OU DÉSIGNÉES AU DÉPÔT DE LA DÉCLARATION PAYS PAR PAYS

1- Si vous êtes l'entreprise tête de groupe soumise à l'obligation de déposer la déclaration par pays au n° 2258-SD (art. 223 quinquies C-I-1 du CGI)

2- Si vous êtes la société tête de groupe et que vous avez désigné une autre entreprise du groupe pour souscrire la déclaration n° 2258-SD, indiquer le nom, l'adresse et le numéro d'identification fiscale de l'entité désignée.

3- Si vous êtes l'entreprise désignée au dépôt de la déclaration n° 2258-SD par la société tête de groupe (art. 223 quinquies C-I-2) Dans ce cas, veuillez indiquer le nom, l'adresse et le numéro d'identification fiscale de la société tête de groupe.

G COMPTABILITÉ INFORMATISÉE L'entreprise dispose-t-elle d'une comptabilité informatisée? **OUI** Si oui, indication du logiciel utilisé: **ComptabiliteExpert**

ECF Nom et adresse du prestataire

OGA/OMGA Viséur conventionné

Nom, adresse, téléphone: **ACTUARIEL EXPERTISE Rue Cantelaudette 33310 LORMONT 0557544984**

Immeuble Le Titanium

- Conseil: **ACTUARIEL EXPERTISE**

- CGA/OMGA ou viséur conventionné: N° d'agrément

A **PESSAC** le **26042022** Signature et qualité du déclarant: **CAUDAL FRANCIS GERANT**

Désignation de l'entreprise **SASU 2GCOM**
et Date de clôture de l'exercice **31122021**

(A ne remplir que si l'entreprise est soumise au régime simplifié d'imposition)

J | DIVERS

NOM ET ADRESSE DU PROPRIÉTAIRE SI L'ENTREPRISE EST EN RÉGIME LIBRE

ADRESSES DES AUTRES ET ABLISSEMENTS SI LE CADRE EST INSUFFISANT, JOINDRE UN ÉTAT DU MÊME MODÈLE

K | CADRE NE CONCERNANT QUE LES ENTREPRISES PLACÉES SOUS LE RÉGIME SIMPLIFIÉ D'IMPOSITION

REMUNÉRATIONS	Montant des rémunérations nettes de cotisations sociales et de retenues à la source sur les dividendes et autres bénéfices distribués	
	Rétrocession d'honoraires de mandat	

CE CADRE NE CONCERNE QUE LES ENTREPRISES PLACÉES SOUS LE RÉGIME SIMPLIFIÉ D'IMPOSITION MOINS-VALUES À LONG TERME (MVL) (voir les explications figurant sur la notice)

	Taux de 0 %	Taux de 15 % (art. 219 I a ter et a quater)	Taux de 19 %
MVLT restant à reporter à l'ouverture de l'exercice			
MVLT imputée sur les PVL de l'exercice			
MVLT réalisée au cours de l'exercice			
MVLT restant à reporter			

L | CADRE NE CONCERNANT QUE LES ORGANISMES BÉNÉFICIAIRES DE DONS

Montant cumulé des dons et versements mentionnés sur les reçus et autres documents et perçus au titre de l'exercice	
Nombre de reçus, attestations ou autres documents délivrés au titre de l'exercice	

Désignation de l'entreprise : SASU 2GCOM		Durée de l'exercice exprimée en nombre de mois * 12						
Adresse de l'entreprise : 218 AVENUE DU HAUT LEVEQUE		Durée de l'exercice précédent * 12						
Numéro SIRET * 4 3 4 8 6 5 2 4 2 0 0 0 2 9		Néant <input type="checkbox"/> *						
		Exercice N, clos le, 31122021						
		N-1 31122020						
		Brut 1						
		Amortissements, provisions 2						
		Net 3						
		Net 4						
Capital souscrit non appelé (I)		AA						
ACTIF IMMOBILISE *	IMMOBILISATIONS INCORPORELLES	Frais d'établissement *	AB	AC				
		Frais de développement*	CX	CQ				
		Concessions, brevets et droits similaires	AF	254	AC	254		
		Fonds commercial (1)	AH		AI			
		Autres immobilisations incorporelles	AJ		AK			
		Avances et acomptes sur immobilisations incorporelles	AL		AM			
	IMMOBILISATIONS CORPORELLES	Terrains	AN		AC			
		Constructions	AP		AC			
		Installations techniques, matériel et outillage industriels	AR		AS			
		Autres immobilisations corporelles	AT	35 663	AU	31 538	4 125	
		Immobilisations en cours	AV		AW			
		Avances et acomptes	AX		AY			
		IMMOBILISATIONS FINANCIERES (2)	Participations évaluées selon la méthode de mise en équivalence	CS		CT		
			Autres participations	CU		CV		
			Créances rattachées à des participations	BB		BC		
			Autres titres immobilisés	BD		BE		
Prêts	BF		BG					
Autres immobilisations financières *	BH	3 210	BI		3 210			
TOTAL (II)		BJ	39 127	BK	31 792	7 335		
ACTIF CIRCULANT	STOCKS *	Matières premières, approvisionnements	BL	45 125	BM		45 125	
		En cours de production de biens	BN		BC			
		En cours de production de services	BP		BQ			
		Produits intermédiaires et finis	BR		BS			
		Marchandises	BT		BU			
	CREANCES	Avances et acomptes versés sur commandes	BV		BW			
		Clients et comptes rattachés (3) *	BX	380 231	BY		380 231	
		Autres créances (3)	BZ	50 551	CA		50 551	
	DIVERS	Capital souscrit et appelé, non versé	CB		CC			
		Valeurs mobilières de placement (dont actions propres :)	CD		CE			
Disponibilités		CF	178 349	CG		178 349		
Comptes de régularisation	Charges constatées d'avance (3) *	CH	748	CI		748		
	TOTAL (III)	CJ	655 003	CK		655 003		
	Frais d'émission d'emprunt à étaler (IV)	CW						
	Primes de remboursement des obligations (V)	CM						
	Ecarts de conversion actif * (VI)	CN						
TOTAL GENERAL (I à VI)		CO	694 130	IA	31 792	662 339		
Renvois : (1) Dont droit au bail:				CP	3 210	(3) Part à plus d'un an : CR		
Clause de réserve de propriété : *								
Immobilisations :								
Stocks :								
Créances :								

* Des explications concernant cette rubrique sont données dans la notice n° 2032

Désignation de l'entreprise SASU2GCOM		Néant <input type="checkbox"/> *		
		Exercice N	Exercice N-1	
CAPITAUX PROPRES	Capital social ou individuel (1) * (Dont versé :100 000.....)	DA	100 000	100 000
	Primes d'émission, de fusion, d'apport, ...	DB		
	Ecarts de réévaluation (2) * (dont écart d'équivalence <input type="checkbox"/> EK <input type="checkbox"/>)	DC		
	Réserve légale (3)	DD	5 270	3 770
	Réserves statutaires ou contractuelles	DE		
	Réserves réglementées (3)* (Dont réserve spéciale des provisions pour fluctuation des cours <input type="checkbox"/> B1 <input type="checkbox"/>)	DF		
	Autres réserves (Dont réserve relative à l'achat d'oeuvres originales d'artistes vivants* <input type="checkbox"/> EJ <input type="checkbox"/>)	DG	28 562	390
	Report à nouveau	DH		
	RESULTAT DE L'EXERCICE (bénéfice ou perte)	DI	31 168	29 672
	Subventions d'investissement	DJ		
	Provisions réglementées *	DK		
	TOTAL (I)	DL	165 000	133 832
	Autres fonds propres	Produit des émissions de titres participatifs	DM	
Avances conditionnées		DN		
TOTAL (II)		DO		
Provisions pour risques et charges	Provisions pour risques	DP		
	Provisions pour charges	DQ		
	TOTAL (III)	DR		
DETTES (4)	Emprunts obligataires convertibles	DS		
	Autres emprunts obligataires	DT		
	Emprunts et dettes auprès des établissements de crédit (5)	DU	142 383	181 614
	Emprunts et dettes financières divers (Dont emprunts participatifs <input type="checkbox"/> EI <input type="checkbox"/>)	DV	47 459	
	Avances et acomptes reçus sur commandes en cours	DW		
	Dettes fournisseurs et comptes rattachés	DX	270 638	36 177
	Dettes fiscales et sociales	DY	31 608	46 745
	Dettes sur immobilisations et comptes rattachés	DZ		
	Autres dettes	EA	5 251	4 040
Compte régul.	EB			
	Produits constatés d'avance (4)			
	TOTAL (IV)	EC	497 339	268 576
	Ecarts de conversion passif * (V)	ED		
	TOTAL GENERAL (I à V)	EE	662 339	402 408
RENVIS	(1) Ecart de réévaluation incorporé au capital	1B		
	(2) Dont { Réserve spéciale de réévaluation (1959) Ecart de réévaluation libre Réserve de réévaluation (1976)	1C		
		1D		
		1E		
	(3) Dont réserve spéciale des plus-values à long terme *	EF		
	(4) Dettes et produits constatés d'avance à moins d'un an	EG	387 162	110 760
(5) Dont concours bancaires courants, et soldes créditeurs de banques et CCP	EH		15 410	

* Des explications concernant cette rubrique sont données dans la notice n° 2032.

		Désignation de l'entreprise : SASU 2GCOM				Néant <input type="checkbox"/> *		
		Exercice N		Exercice (N-1)				
		France	Exportations et livraisons intracommunautaires	Total				
PRODUITS D'EXPLOITATION	Ventes de marchandises *	FA	1 002 719	FB	FC	1 002 719	428 672	
	Production vendue { biens* services *	FD		FE	FF			
		FG	316 317	FH	FI	316 317	293 024	
	Chiffres d'affaires nets*	FJ	1 319 036	FK	FL	1 319 036	721 696	
	Production stockée *				FM			
	Production immobilisée *				FN			
	Subventions d'exploitation				FO			
	Reprises sur amortissements et provisions, transfert de charges * (9)				FP	2 568		
	Autres produits (1) (11)				FQ	38	215	
	Total des produits d'exploitation (2) (I)					FR	1 321 642	721 911
CHARGES D'EXPLOITATION	Achats de marchandises (y compris droits de douane) *				FS	635 722	99 756	
	Variation de stock (marchandises) *				FT			
	Achats de matières premières et autres approvisionnements (y compris droits de douane) *				FU	159 227	233 263	
	Variation de stock (matières premières et approvisionnements) *				FV	(23 109)	(4 367)	
	Autres achats et charges externes (3) (6 bis) *				FW	333 677	191 050	
	Impôts, taxes et versements assimilés *				FX	4 417	4 004	
	Salaires et traitements *				FY	119 465	115 811	
	Charges sociales (10)				FZ	38 128	40 073	
	DOTATIONS D'EXPLOITATION	Sur immobilisations { - dotations aux amortissements * - dotations aux provisions				GA	4 444	4 137
						GB		
		Sur actif circulant : dotations aux provisions *				GC		
	Pour risques et charges : dotations aux provisions				GD			
	Autres charges (12)				GE	136	227	
Total des charges d'exploitation (4) (II)					GF	1 272 107	683 954	
1 - RESULTAT D'EXPLOITATION (I-II)					GG	49 534	37 956	
opérations en commun	Bénéfice attribué ou perte transférée *				GH			
	Perte supportée ou bénéfice transféré *				GI			
PRODUITS FINANCIERS	Produits financiers de participations (5)				GJ			
	Produits des autres valeurs mobilières et créances de l'actif immobilisé (5)				GK			
	Autres intérêts et produits assimilés (5)				GL	190	221	
	Reprises sur provisions et transferts de charges				GM			
	Différences positives de change				GN			
	Produits nets sur cessions de valeurs mobilières de placement				GO			
Total des produits financiers (V)					GP	190	221	
CHARGES FINANCIERES	Dotations financières aux amortissements et provisions *				GQ			
	Intérêts et charges assimilées (6)				GR	2 269	1 763	
	Différences négatives de change				GS			
	Charges nettes sur cessions de valeurs mobilières de placement				GT			
Total des charges financières (VI)					GU	2 269	1 763	
2 - RESULTAT FINANCIER (V - VI)					GV	(2 079)	(1 541)	
3 - RESULTAT COURANT AVANT IMPOTS (I - II + III - IV + V - VI)					GW	47 455	36 415	

Désignation de l'entreprise SASU2GCOM		Néant <input type="checkbox"/> *		
		Exercice N	Exercice N-1	
PRODUITS EXCEPTIONNELS	Produits exceptionnels sur opérations de gestion	HA	1 240	1 736
	Produits exceptionnels sur opérations en capital *	HB		
	Reprises sur provisions et transferts de charges	HC		
	Total des produits exceptionnels (7) (VII)	HD	1 240	1 736
CHARGES EXCEPTIONNELLES	Charges exceptionnelles sur opérations de gestion (6 bis)	HE	8 133	
	Charges exceptionnelles sur opérations en capital *	HF		
	Dotations exceptionnelles aux amortissements et provisions (6 ter)	HG		
	Total des charges exceptionnelles (7) (VIII)	HH	8 133	
4 - RESULTAT EXCEPTIONNEL (VII - VIII)		HI	(6 892)	1 736
Participation des salariés aux résultats de l'entreprise (IX)		HJ		
Impôts sur les bénéfices * (X)		HK	9 395	8 479
TOTAL DES PRODUITS (I + III + V + VII)		HL	1 323 072	723 868
TOTAL DES CHARGES (II + IV + VI + VIII + IX + X)		HM	1 291 904	694 196
5 - BENEFICE OU PERTE (Total des produits - Total des charges)		HN	31 168	29 672
RENVOIS	(1) Dont produits nets partiels sur opérations à long terme	HO		
	(2) Dont { produits de locations immobilières	HY		
	{ produits d'exploitation afférents à des exercices antérieurs (à détailler au (8) ci-dessous)	IG		
	(3) Dont { - Crédit-bail mobilier *	HP		
	{ - Crédit-bail immobilier	HQ		
	(4) Dont charges d'exploitation afférentes à des exercices antérieurs (à détailler au (8) ci-dessous)	1H		
	(5) Dont produits concernant les entreprises liées	1J		
	(6) Dont intérêts concernant les entreprises liées	1K		
	(6bis) Dont dons faits aux organismes d'intérêt général (art. 238 bis du C.G.I.)	HX		
	(6ter) Dont amortissement des souscriptions dans des PME innovantes (art. 217 octies)	RC		
	Dont amortissement exceptionnel de 25% des constructions nouvelles (art. 39 quinquies D)	RD		
	(9) Dont transferts de charges	A1	2 568	
	(10) Dont cotisations personnelles (dont montant des cotisations sociales obligatoires hors CSG/CRDS) de l'exploitant (13) A5	A2		20 031
(11) Dont redevances pour concessions de brevets, de licences (produits)	A3			
(12) Dont redevances pour concessions de brevets, de licences (charges)	A4			
(13) Dont primes et cotisations sociales personnelles facultatives A6 obligatoires A9 dont cotisations facultatives Madelin A7 dont cotisations facultatives aux nouveaux plans d'épargne retraite A8				
(7) Détail des produits et charges exceptionnels (Si le nombre de lignes est insuffisant, reproduire le cadre (7) et le joindre en annexe).	Exercice N		Charges exceptionnelles	Produits exceptionnels
REGUL DIVERSES		1 123	1 240	
PENALITES		10		
ANNULATION DOUBLONS QUADRIA		7 000		
(8) Détail des produits et charges sur exercices antérieurs :	Exercice N		Charges antérieures	Produits antérieurs

* (Ne pas reporter le montant des centimes)

CADRE A		IMMOBILISATIONS				Valeur brute des immobilisations au début de l'exercice		Augmentations			
						1		2			
								3			
								4			
INCORP.	Frais d'établissement et de développement	TOTAL I				CZ		D8		D9	
	Autres postes d'immobilisations incorporelles	TOTAL II				KD	254	KE		KF	
CORPORELLES	Terrains					KG		KH		KI	
	Constructions	Sur sol propre	[Dont Composants	L9		KJ		KK		KL	
		Sur sol d'autrui	[Dont Composants	M1		KM		KN		KO	
	Autres immobilisations corporelles	Installations générales, agencements * et aménagements des constructions	[Dont Composants	M2		KP		KQ		KR	
		Installations techniques, matériel et outillage industriels	[Dont Composants	M3		KS		KT		KU	
	Autres immobilisations corporelles	Installations générales, agencements, aménagements divers *					KV		KW		KX
		Matériel de transport *					KY	11 500	KZ		LA
		Matériel de bureau et mobilier informatique					LB	21 361	LC		LD
		Emballages récupérables et divers *					LE		LF		LG
	Immobilisations corporelles en cours						LH		LI		LJ
	Avances et acomptes						LK		LL		LM
	TOTAL III						LN	32 861	LO		LP
FINANCIERES	Participations évaluées par mise en équivalence					8G		8M		8T	
	Autres participations					8U		8V		8W	
	Autres titres immobilisés					1P		1R		1S	
	Prêts et autres immobilisations financières					1T	3 210	1U		1V	
TOTAL IV						LQ	3 210	LR		LS	
TOTAL GENERAL (I + II + III + IV)						ØG	36 325	ØH		ØJ	
CADRE B		IMMOBILISATIONS				Diminutions		Valeur brute des immobilisations à la fin de l'exercice		Réévaluation légale * ou évaluation par mise en équivalence	
						1		3		4	
INCORP.	Frais d'établissement et de développement	TOTAL I	IN		CØ		DØ		D7		
	Autres postes d'immobilisations incorporelles	TOTAL II	IO		LV		LW	254	1X		
CORPORELLES	Terrains					IP		LX		LY	
	Constructions	Sur sol propre					IQ		MA		MB
		Sur sol d'autrui					IR		MD		ME
	Autres immobilisations corporelles	Inst. gales, agencets et am. des constructions					IS		MG		MH
		Installations techniques, matériel et outillage industriels					IT		MJ		MK
	Autres immobilisations corporelles	Inst. gales, agencets, aménagements divers					IU		MM		MN
		Matériel de transport					IV		MP	11 500	MQ
		Matériel de bureau et mobilier informatique, mobilier					IW		MS	24 163	MT
	Autres immobilisations corporelles	Emballages récupérables et divers *					IX		MV		MW
		Immobilisations corporelles en cours					MY		MZ		NA
	Avances et acomptes						NC		ND		NE
	TOTAL III						IY		NG	35 663	NH
FINANCIERES	Participations évaluées par mise en équivalence					IZ		ØU		M7	
	Autres participations					IØ		ØX		ØY	
	Autres titres immobilisés					11		2B		2C	
	Prêts et autres immobilisations financières					12		2E	3 210	2F	
TOTAL IV						13		NJ	3 210	NK	
TOTAL GENERAL (I + II + III + IV)						14		ØK	39 127	ØL	

5 bis

**TABLEAU DES ECARTS DE REEVALUATION
SUR LES IMMOBILISATIONS AMORTISSABLES**

DGFIP N° 2054 bis 2022

Formulaire obligatoire (article 53 A
du Code général des impôts)Exercice N clos le : **31/12/2021**

Les entreprises ayant pratiqué la réévaluation légale de leurs immobilisations amortissables (art. 238 bis J du CGI) doivent joindre ce tableau à leur déclaration jusqu'à (et y compris) l'exercice au cours duquel la provision spéciale (col. 6) devient nulle.

Désignation de l'entreprise : **SASU 2GCOM**Néant *

CADRE A	Détermination du montant des écarts (col. 1 - col. 2) (1)		Utilisation de la marge supplémentaire d'amortissement			Montant de la provision spéciale à la fin de l'exercice [(col.1 - col.2) - col.5 (5)]
	Augmentation du montant brut des immobilisations 1	Augmentation du montant des amortissements 2	Au cours de l'exercice		Montant cumulé à la fin de l'exercice (4) 5	
			Montant des suppléments d'amortissement (2) 3	Fraction résiduelle correspondant aux éléments cédés (3) 4		
1 Concessions, brevets et droits similaires						
2 Fonds commercial						
3 Terrains						
4 Constructions						
5 Installations techniques mat. et out. industriels						
6 Autres immobilisations corporelles						
7 Immobilisations en cours						
8 Participations						
9 Autres titres immobilisés						
10 TOTAUX						

(1) Les augmentations du montant brut et des amortissements à inscrire respectivement aux colonnes 1 et 2 sont celles qui ont été apportées au montant des immobilisations amortissables réévaluées dans les conditions définies à l'article 238 bis J du code général des impôts et figurant à l'actif de l'entreprise au début de l'exercice. Le montant des écarts est obtenu en soustrayant des montants portés colonne 1, ceux portés colonne 2.

(2) Porter dans cette colonne le supplément de dotation de l'exercice aux comptes d'amortissement (compte de résultat) consécutif à la réévaluation.

(3) Cette colonne ne concerne que les immobilisations réévaluées cédées au cours de l'exercice. Il convient d'y reporter, l'année de la cession de l'élément, le solde non utilisé de la marge supplémentaire d'amortissement.

(4) Ce montant comprend :

a) le montant total des sommes portées aux colonnes 3 et 4;

b) le montant cumulé à la fin de l'exercice précédent, dans la mesure où ce montant correspond à des éléments figurant à l'actif de l'entreprise au début de l'exercice.

(5) Le montant total de la provision spéciale en fin d'exercice est à reporter au passif du bilan (tableau n° 2051) à la ligne "Provisions réglementées".

CADRE B**DEFICITS REPORTABLES AU 31 DECEMBRE 1976 IMPUTES SUR LA PROVISION SPECIALE AU POINT DE VUE FISCAL**

1 - FRACTION INCLUSE DANS LA PROVISION SPECIALE AU DEBUT DE L'EXERCICE

2 - FRACTION RATTACHEE AU RESULTAT DE L'EXERCICE

3 - FRACTION INCLUSE DANS LA PROVISION SPECIALE EN FIN D'EXERCICE

Le cadre B est servi par les seules entreprises qui ont imputé leurs déficits fiscalement reportables au 31 décembre sur la provision spéciale.

Il est rappelé que cette imputation est purement fiscale et ne modifie pas les montants de la provision spéciale figurant au bilan: de même, les entreprises en cause continuent à réintégrer chaque année dans leur résultat comptable le supplément d'amortissement consécutif à la réévaluation.

Ligne 2, inscrire la partie de ce déficit incluse chaque année dans les montants portés aux colonnes 3 et 4 du cadre A. Cette partie est obtenue en multipliant les montants portés aux colonnes 3 et 4 par une fraction dont les éléments sont fixés au moment de l'imputation, le numérateur étant le montant du déficit imputé et le dénominateur celui de la provision.

* Des explications concernant cette rubrique sont données dans la notice n° 2032.

AMORTISSEMENTS

Désignation de l'entreprise : SASU2GCOM										Néant <input type="checkbox"/> *	
CADRE A											
SITUATIONS ET MOUVEMENTS DE L'EXERCICE DES AMORTISSEMENTS TECHNIQUES (OU VENANT EN DIMINUTION DE L'ACTIF) *											
IMMOBILISATIONS AMORTISSABLES			Montant des amortissements au début de l'exercice		Augmentations : dotations de l'exercice		Diminutions : amortissements afférents aux éléments sortis de l'actif reprises		Montant des amortissements à la fin de l'exercice		
Frais établissement et développement			CY		EL		EM		EN		
Fonds commercial			RE		RF		RI		RJ		
Autres immobilisations incorporelles			PE	254	PF		PG		PH	254	
TOTAL I			RK	254	RM		RN		RO	254	
Terrains			PI		PJ		PK		PL		
Constructions	Sur sol propre		PM		PN		PO		PQ		
	Sur sol d'autrui		PR		PS		PT		PU		
	Inst. générales, agencements et aménagements des constructions		PV		PW		PX		PY		
Installations techniques, matériel et outillage industriels			PZ		QA		QB		QC		
Autres immobilisations corporelles	Inst. générales, agencements, aménagements divers		QD		QE		QF		QG		
	Matériel de transport		QH	9 404	QI	2 096	QJ		QK	11 500	
Autres immobilisations corporelles	Matériel de bureau et informatique, mobilier		QL	17 690	QM	2 348	QN		QO	20 038	
	Emballages récupérables et divers		QP		QR		QS		QT		
	TOTAL II			QU	27 095	QV	4 444	QW		QX	31 538
TOTAL GENERAL (I + II)			ØN	27 348	ØP	4 444	ØQ		ØR	31 792	
CADRE B											
VENTILATION DES MOUVEMENTS AFFECTANT LA PROVISION POUR AMORTISSEMENTS DEROGATOIRES											
Immobilisations amortissables	DOTATIONS						REPRISES			Mouvement net des amortissements à la fin de l'exercice	
	Colonne 1 Différentiel de durée et autres	Colonne 2 Mode dégressif	Colonne 3 Amortissement fiscal exceptionnel	Colonne 4 Différentiel de durée et autres	Colonne 5 Mode dégressif	Colonne 6 Amortissement fiscal exceptionnel					
Frais établissements	M9	N1	N2	N3	N4	N5			N6		
Fonds commercial	RP	RQ	RR	RS	RT	RU			RV		
Autres immob. incorporelles	N7	N8	P6	P7	P8	P9			Q1		
TOTAL I	RW	RX	RY	RZ	SB	SC			SD		
Terrains	Q2	Q3	Q4	Q5	Q6	Q7			Q8		
Constructions	Sur sol propre	Q9	R1	R2	R3	R4			R6		
	Sur sol d'autrui	R7	R8	R9	S1	S2			S4		
	Inst. gales, agenc et am. des const.	S5	S6	S7	S8	S9			T2		
Inst. techniques mat. et outillage	T3	T4	T5	T6	T7	T8			T9		
Autres immob. corporelles	Inst. gales, agenc am. divers	U1	U2	U3	U4	U5			U7		
	Matériel de transport	U8	U9	V1	V2	V3			V5		
	Mat. bureau et inform. mobilier	V6	V7	V8	V9	W1			W3		
	Emballages récup. et divers	W4	W5	W6	W7	W8			X1		
TOTAL II	X2	X3	X4	X5	X6	X7			X8		
Frais d'acquisition de titres de participations	NL			NM					NO		
TOTAL III											
Total général (I + II + III)	NP	NQ	NR	NS	NT	NU			NV		
Total général non ventilé (NP + NQ + NR)	NW	Total général non ventilé (NS + NT + NU)			NY	Total général non ventilé (NW - NY)		NZ			
CADRE C											
MOUVEMENTS DE L'EXERCICE AFFECTANT LES CHARGES REPARTIES SUR PLUSIEURS EXERCICES *			Montant net au début de l'exercice		Augmentations		Dotations de l'exercice aux amortissements		Montant net à la fin de l'exercice		
Frais d'émission d'emprunt à étaler							Z9		Z8		
Primes de remboursement des obligations							SP		SR		

* Des explications concernant cette rubrique sont données dans la notice n° 2032.

Désignation de l'entreprise : SASU2GCOM					Néant <input type="checkbox"/> *
Nature des provisions	Montant au début de l'exercice 1	AUGMENTATIONS: Dotations de l'exercice 2	DIMINUTIONS: Reprises de l'exercice 3	Montant à la fin de l'exercice 4	
Provisions réglementées	Provisions pour reconstitution des gisements miniers et pétroliers *	3T	TA	TB	TC
	Provisions pour investissement (art. 237 bis A-II) *	3U	TD	TE	TF
	Provisions pour hausse des prix (1) *	3V	TG	TH	TI
	Amortissements dérogatoires	3X	TM	TN	TO
	Dont majorations exceptionnelles de 30%	D3	D4	D5	D6
	Provisions pour prêts d'installation (art. 39 quinquies H du CGI)	IJ	IK	IL	IM
	Autres provisions réglementées (1)	3Y	TP	TQ	TR
	TOTAL I	3Z	TS	TT	TU
Provisions pour risques et charges	Provisions pour litiges	4A	4B	4C	4D
	Provisions pour garanties données aux clients	4E	4F	4G	4H
	Provisions pour pertes sur marchés à terme	4J	4K	4L	4M
	Provisions pour amendes et pénalités	4N	4P	4R	4S
	Provisions pour pertes de change	4T	4U	4V	4W
	Provisions pour pensions et obligations similaires	4X	4Y	4Z	5A
	Provisions pour impôts (1)	5B	5C	5D	5E
	Provisions pour renouvellement des immobilisations *	5F	5H	5J	5K
	Provisions pour gros entretien et grandes révisions	EO	EP	EQ	ER
	Provisions pour charges sociales et fiscales sur congés à payer *	5R	5S	5T	5U
	Autres provisions pour risques et charges (1)	5V	5W	5X	5Y
TOTAL II	5Z	TV	TW	TX	
Provisions pour dépréciation	sur immobilisations { - incorporelles - corporelles - titres mis en équivalence - titres de participation - autres immobilisations financières (1) *	6A	6B	6C	6D
		6E	6F	6G	6H
		02	03	04	05
		9U	9V	9W	9X
		06	07	08	09
	Sur stocks et en cours	6N	6P	6R	6S
	Sur comptes clients	6T	6U	6V	6W
	Autres provisions pour dépréciation (1) *	6X	6Y	6Z	7A
TOTAL III	7B	TY	TZ	UA	
TOTAL GENERAL (I + II + III)	7C	UB	UC	UD	
Dont dotations et reprises	{ - d'exploitation - financières - exceptionnelles	UE	UF		
		UG	UH		
		UJ	UK		
Titres mis en équivalence : montant de la dépréciation à la clôture de l'exercice calculé selon les règles prévues à l'article 39-1-5e du C.G.I.					10

(1) à détailler sur feuillet séparé selon l'année de constitution de la provision ou selon l'objet de la provision
 NOTA : Les charges à payer ne doivent pas être mentionnées sur ce tableau mais être ventilées sur l'état détaillé des charges à payer dont la production est prévue par l'article 38 II de l'annexe III au CGI.

Désignation de l'entreprise : SASU 2GCOM		Néant <input type="checkbox"/> *					
CADRE A		ETAT DES CREANCES		Montant brut 1	A 1 an au plus 2	A plus d'un an 3	
DE L'ACTIF IMMOBILISE	Créances rattachées à des participations	UL		UM		UN	
	Prêts (1) (2)	UP		UR		US	
	Autres immobilisations financières	UT	3 210	UV	3 210	UW	
DE L'ACTIF CIRCULANT	Clients douteux ou litigieux	VA					
	Autres créances clients	UX	380 231		380 231		
	Créance représentative de titres prêtés ou remis en garantie * (Provision pour dé- préciation antérieure- ment constituée * UO)	Z1					
	Personnel et comptes rattachés	UY					
	Sécurité sociale et autres organismes sociaux	UZ					
	Etat et autres collectivités publiques	Impôts sur les bénéfices	VM	354		354	
		Taxe sur la valeur ajoutée	VB	30 250		30 250	
		Autres impôts, taxes et versements assimilés	VN				
		Divers	VP				
	Groupe et associés (2)	VC					
	Débiteurs divers (dont créances relatives à des opérations de pension de titres)	VR	19 947		19 947		
	Charges constatées d'avance	VS	748		748		
	TOTAUX		VT	434 739	VU	434 739	VV
RENOIS	(1) Montant - Prêts accordés en cours d'exercice	VD					
	des - Remboursements obtenus en cours d'exercice	VE					
(2) Prêts et avances consentis aux associés (personnes physiques)	VF						
CADRE B		ETAT DES DETTES		Montant brut 1	A 1 an au plus 2	A plus d'1 an et 5 ans au plus 3	A plus de 5 ans 4
Emprunts obligataires convertibles (1)		7Y					
Autres emprunts obligataires (1)		7Z					
Emprunts et dettes auprès des établissements de crédit (1)	à 1 an maximum à l'origine	VG					
	à plus d' 1 an à l'origine	VH	142 383	32 207	110 176		
Emprunts et dettes financières divers (1) (2)		8A					
Fournisseurs et comptes rattachés		8B	270 638	270 638			
Personnel et comptes rattachés		8C	7 780	7 780			
Sécurité sociale et autres organismes sociaux		8D	11 001	11 001			
Etat et autres collectivités publiques	Impôts sur les bénéfices	8E					
	Taxe sur la valeur ajoutée	VW	11 359	11 359			
	Obligations cautionnées	VX					
	Autres impôts, taxes et assimilés	VQ	1 467	1 467			
Dettes sur immobilisations et comptes rattachés		8J					
Groupe et associés (2)		VI	47 459	47 459			
Autres dettes (dont dettes relatives à des opérations de pension de titres)		8K	5 251	5 251			
Dette représentative de titres empruntés ou remis en garantie *		ZZ					
Produits constatés d'avance		8L					
TOTAUX		VY	497 339	VZ	387 162	110 176	
RENOIS	(1) Emprunts souscrits en cours d'exercice	VJ		(2) Montant des divers emprunts et dettes contrac- tés auprès des associés personnes physiques	VL	47 459	
	Emprunts remboursés en cours d'exercice	VK	24 033	* Des explications concernant cette rubrique sont données dans la notice n°2032.			

Désignation de l'entreprise : SASU 2GCOM						Néant <input type="checkbox"/> *		Exercice N, clos le : 31122021		
I. RÉINTEGRATIONS						BÉNÉFICE COMPTABLE DE L'EXERCICE				
Charges non admises en déduction du résultat fiscal	Rémunération du travail de l'exploitant ou des associés (entreprises à l'IR)									
	Avantages personnels non déductibles* (sauf amortissements à porter ligne ci-dessous)			WD	Amortissements excédentaires (art. 39-4 du CGI) et autres amortissements non déductibles			WE	11 423	
	Autres charges et dépenses somptuaires (art. 39-4 du C.G.I.)			WF	Taxe sur les véhicules des sociétés (entreprises à l'IS)			WG		
	Fraction des loyers à réintégrer dans le cadre d'un crédit bail immobilier et de levée d'option			RA	Part des loyers dispensée de réintégration (art. 239 sexies D)			RB		
	Provisions et charges à payer non déductibles (cf tableau 2058-B, cadre III)			WI	Charges à payer liées à des états et territoires non coopératifs non déductibles (cf 2067-BIS)			XX	10	
	Amendes et pénalités			WJ	Charges financières (art. 39-1-3° et 212 bis) *			XZ	10	
	Réintégrations prévues à l'article 155 du CGI*									
	Impôt sur les sociétés (cf. page 9 de la notice 2032)									
	Quote-part Bénéfices réalisés par une société de personnes ou un GIE		WL	Résultats bénéficiaires visés à l'article 209 B du CGI			L7			
	Régimes d'imposition particuliers et impositions différées	Moins-values nettes à long terme { - imposées au taux de 15 % ou de 19 % (12,8 % pour les entreprises à l'impôt sur le revenu) - imposées au taux de 0 %								
Fraction imposable des plus-values réalisées au cours d'exercices antérieurs * { - Plus-values nettes à court terme - Plus-values soumises au régime des fusions										
Écarts de valeurs liquidatives sur OPC * (entreprises à l'IS)										
Réintégrations diverses à détailler sur feuillet séparé DONT*		Intérêts excédentaires (art. 39-1-3e et 212 du C.G.I.)		SU	Zones d'entreprises* (activité exonérée)		SW			
					Quote-part de 12 % des plus-values à taux zéro		M8			
Réintégration des charges affectées aux activités éligibles au régime de taxation au tonnage										
Résultat fiscal afférent à l'activité relevant du régime optionnel de taxation au tonnage										
								TOTAL I	51 995	
II. DÉDUCTIONS						PERTE COMPTABLE DE L'EXERCICE				
Quote-part dans les pertes subies par une société de personnes ou un G.I.E. *										
Provisions et charges à payer non déductibles, antérieurement taxées, et réintégré dans les résultats comptables de l'exercice (cf tableau 2058-B, cadre III)										
Régimes d'imposition particuliers et impositions différées	Plus-values nettes à long terme { - imposées au taux de 15 % (12,8 % pour les entreprises soumises à l'impôt sur le revenu) - imposées au taux de 0 % - imposées au taux de 19 % - imputées sur les moins-values nettes à long terme antérieures - imputées sur les déficits antérieurs									
	Autres plus-values imposées au taux de 19 %									
	Fraction des plus values nettes à court terme de l'exercice dont l'imposition est différée *									
	Régime des sociétés mères et des filiales * (Quote-part de frais et charges restant imposable à déduire des produits nets de participation) 2A									
	Produits de participations inéligibles au régime des sociétés mères déductibles à hauteur de 99 % (art. 223 B du CGI)									
Mesures d'incitation	Dédution autorisée au titre des investissements réalisés dans les collectivités d'Outre-mer *									
	Majoration d'amortissement *									
	Abattement sur le bénéfice et exonérations *		Entreprises nouvelles - (Reprise d'entreprises en difficultés 44 septies)		K9	Société investissement immobilier cotées (art. 208C)		K3	Zone de restructuration de la défense (44 terdecies)	
			Zone franche urbaine-TE (art. 44 octies)		OV	Bassin d'emploi à redynamiser (art. 44 duodecies)		IF	Zone franche d'activité NG (art. 44 quaterdecies)	
			Bassin urbain à dynamiser (art. 44 sexdecies)		PP	Zone de revitalisation rurale (art. 44 quindecies)		PC	Zone de développement prioritaire (art. 44 septidécies)	
		Entreprises nouvelles 44 sexies		L2	Jeunes entreprises innovantes (art. 44 sexies A)		L5			
Écarts de valeurs liquidatives sur OPC * (entreprises à l'IS)										
Déductions diverses à détailler sur feuillet séparé		Dont déduction exceptionnelle (art. 39 decies)		X9	Dont déduction exceptionnelle simulateur de conduite		YH	Créance dégagée par le report en arrière de déficit		
		Dt déd. exc (art 39 decies A)		YA	Dt déd. exc (art 39 decies B)		YB	Dt déd. exc (art 39 decies C)		
		Dont déductions exceptionnelles (art. 39 decies F)		YI	Dont déduction exceptionnelle (art. 39 decies G)		YL	Dt déd. exc (art 39 decies D)		
								Z1		
Déductions des produits affectés aux activités éligibles au régime de taxation au tonnage										
III. RÉSULTAT FISCAL								TOTAL II		
Résultat fiscal avant imputation des déficits reportables : { bénéfice (I moins II)						XI	51 995			
déficit (II moins I)										
Déficit de l'exercice reporté en arrière (entreprises à l'IS)*						ZL				
Déficits antérieurs imputés sur les résultats de l'exercice (entreprises à l'IS)*										
RÉSULTAT FISCAL BÉNÉFICE (ligne XN) ou DÉFICIT reportable en avant (ligne XO)						XN	51 995		XO	
									0	

* Des explications concernant cette rubrique sont données dans la notice n° 2032.

Désignation de l'entreprise SASU2GCOM		Néant <input type="checkbox"/> *
I. SUIVI DES DÉFICITS		
Déficits restant à reporter au titre de l'exercice précédent (1)	K4	
Déficits transférés de plein droit (art. 209-II-2 du CGI)	K4 bis	
Nombre d'opérations sur l'exercice	K4 ter	
Déficits imputés (total lignes XB et XL du tableau 2058A)	K5	
Déficits reportables (différence K4 + K4bis - K5)	K6	
Déficit de l'exercice (tableau 2058-A, ligne XO)	YJ	
Total des déficits restant à reporter (somme K6 + YJ)	YK	
II. INDEMNITÉS POUR CONGÉS À PAYER, CHARGES SOCIALES ET FISCALES CORRESPONDANTES		
Montant déductible correspondant aux droits acquis par les salariés pour les entreprises placées sous le régime de l'article 39-1. 1e bis A1. 1er du CGI, dotations de l'exercice	ZT	7 780
III. PROVISIONS ET CHARGES À PAYER, NON DÉDUCTIBLES POUR L'ASSIETTE DE L'IMPÔT		
(à détailler sur feuillet séparé)		
	Dotations de l'exercice	Reprises sur l'exercice
Indemnités pour congés à payer, charges sociales et fiscales correspondantes non déductibles pour les entreprises placées sous le régime de l'article 39-1. 1e bis A1. 2 du CGI *	ZV	ZW
Provisions pour risques et charges *		
	8X	8Y
	8Z	9A
	9B	9C
Provisions pour dépréciation *		
	9D	9E
	9F	9G
	9H	9J
Charges à payer		
	9K	9L
	9M	9N
	9P	9R
	9S	9T
TOTAUX (YN = ZV à 9S) et (YO = ZW à 9T) à reporter au tableau 2058-A :	YN	YO
	↓ ligne WI	↓ ligne WU

CONSÉQUENCE DE LA MÉTHODE PAR COMPOSANTS (art.237 septies du CGI)

Montant de la réintégration ou de la déduction	Montant au début de l'exercice	Imputations	Montant net à la fin de l'exercice
	L1		

* Des explications concernant cette rubrique sont données dans la notice n°2032.

(1) Cette case correspond au montant porté sur la ligne YK du tableau 2058 B déposé au titre de l'exercice précédent.

TABLEAU D'AFFECTATION DU RESULTAT ET RENSEIGNEMENTS DIVERS

Désignation de l'entreprise : SASU 2GCOM										Néant <input type="checkbox"/> *			
ORIGINES (I)	Report à nouveau figurant au bilan de l'exercice antérieur à celui pour lequel la déclaration est établie	ØC		AFFECTATIONS (I)	Affectations aux réserves	- Réserve légale	ZB	1 500					
	Résultat de l'exercice précédent celui pour lequel la déclaration est établie	ØD	29 672			- Autres réserves	ZD	28 172					
	Prélèvements sur les réserves	ØE			Dividendes	ZE							
					Autres répartitions	ZF							
	TOTAL I	ØF	29 672			Report à nouveau	ZG						
					(NB le total I doit nécessairement être égal au total II)		TOTAL II	29 672					
RENSEIGNEMENTS DIVERS										Exercice N :		Exercice N-1 :	
ENGAGEMENTS	- Engagements de crédit-bail mobilier (précisez le prix de revient des biens pris en crédit-bail) J7				YQ								
	- Engagements de crédit-bail immobilier				YR								
	- Effets portés à l'escompte et non échus				YS								
DETAILS DES POSTES AUTRES ACHATS ET CHARGES EXTERNES	- Sous-traitance				YT	68 557		82 352					
	- Locations, charges locatives (dont montant des loyers des biens pris en location pour une durée > 6 mois) et de copropriété J8				XQ	45 778		36 287					
	- Personnel extérieur à l'entreprise				YU	594		626					
	- Rémunérations d'intermédiaires et honoraires (hors rétrocessions)				SS	152 469		29 501					
	- Rétrocessions d'honoraires, commissions et courtages				YV								
	- Autres comptes (dont cotisations versées aux organisations syndicales et professionnelles) ES				ST	66 279		42 284					
	Total du poste correspondant à la ligne FW du tableau n° 2052				ZJ	333 677		191 050					
IMPOTS ET TAXES	- Taxe professionnelle *, CFE, CVAE				YW	2 845		2 998					
	- Autres impôts, taxes et versements assimilés (dont taxe intérieure sur les produits pétroliers) ZS				9Z	1 572		1 006					
	Total du compte correspondant à la ligne FX du tableau n° 2052				YX	4 417		4 004					
T.V.A.	- Montant de la T.V.A. collectée				YY	262 456		144 339					
	- Montant de la T.V.A. déductible comptabilisée au cours de l'exercice au titre des biens et services ne constituant pas des immobilisations				YZ	208 361		95 739					
DIVERS	- Montant brut des salaires (cf. dernière déclaration annuelle souscrite au titre des salaires de 2021) *				ØB	119 465							
	- Montant de la plus value constatée en franchise d'impôt lors de la première option pour le régime simplifié d'imposition *				ØS								
	- Taux d'intérêt le plus élevé servi aux associés à raison des sommes mises à la disposition de la société *				ZK		%		%				
	- Numéro de centre de gestion agréé * XP				- Filiales et participations (Liste au 2059-G Si oui cocher 1 prévu par art.38 II de l'ann.III au CGI) Sinon 0				ZR				
- Aides perçues ayant donné droit à la réduction d'impôt prévue au 4 de l'article 238 bis du CGI pour l'entreprise donatrice										RG			
- Montant de l'investissement reçu qui a donné lieu à amortissement exceptionnel chez l'entreprise investisseur dans le cadre de l'article 217 octies du CGI										RH			
REGIME DE GROUPE *	Société : résultat comme si elle n'avait jamais été membre du groupe JA		Plus-values à 15% JK		Plus-values à 0% JL								
			Plus-values à 19% JM		Imputations JC								
	Groupe : résultat d'ensemble JD		Plus-values à 15% JN		Plus-values à 0% JO								
			Plus-values à 19% JP		Imputations JF								
	Si vous relevez du régime de groupe : indiquer 1 si société mère, 2 si société filiale JH				N° SIRET de la société mère du groupe JJ								

(1) Entreprises soumises à l'impôt sur les sociétés

Ce cadre est destiné à faire apparaître l'origine et le montant des sommes distribuées ou mises en réserve au cours de l'exercice dont les résultats font l'objet de la déclaration. Il ne concerne donc pas, en principe, les résultats de cet exercice mais ceux des exercices antérieurs, qu'ils aient ou non déjà fait l'objet d'une précédente affectation.

* Des explications concernant cette rubrique sont données dans la notice n° 2032 (et dans la notice n° 2058-NOT pour le régime de groupe).

Désignation de l'entreprise : **SASU 2GCOM**Néant ***A - DETERMINATION DE LA VALEUR RESIDUELLE**

	Nature et date d'acquisition des éléments cédés *	Valeur d'origine *	Valeur nette réévaluée *	Amortissements pratiqués en franchise d'impôt	Autres amortissements *	Valeur résiduelle	
							①
I - Immobilisations *	1						
	2						
	3						
	4						
	5						
	6	Cf état 2059A-Détail...					
	7						
	8						
	9						
	10						
	11						
	12						

B - PLUS-VALUES, MOINS-VALUES**Qualification fiscale des plus et moins-values réalisées ***

	Prix de vente	Montant global de la plus-value ou de la moins-value	Court terme	Long terme			Plus-value taxable à 19% (1)	
				⑦	⑧			⑩
					19%	15% ou 12,80%		
I - Immobilisations *	1							
	2							
	3							
	4							
	5							
	6							
	7							
	8							
	9							
	10							
	11							
	12							

II - Autres éléments

13	Fraction résiduelle de la provision spéciale de réévaluation afférente aux éléments cédés	+					
14	Amortissements irrégulièrement différés se rapportant aux éléments cédés	+					
15	Amortissements afférents aux éléments cédés mais exclus des charges déductibles par une disposition légale	+					
16	Amortissements non pratiqués en comptabilité et correspondant à la déduction fiscale pour investissement, définie par les lois de 1966, 1968 et 1975, effectivement utilisée	+					
17	Provisions pour dépréciation des titres relevant du régime des plus ou moins-values à long terme devenues sans objet au cours de l'exercice						
18	Dotations de l'exercice aux comptes de provisions pour dépréciation des titres relevant du régime des plus ou moins-values à long terme						
19	Divers (détail à donner sur une note annexe)*						
	CADRE A plus ou moins valeur nette à court terme (total algébrique des lignes 1 à 20 de la colonne ⑦)						
	CADRE B plus ou moins valeur nette à long terme (total algébrique des lignes 1 à 20 de la colonne ⑩)						
	CADRE C autres plus-values taxables à 19% (11)						

(A)

(B)
(Ventilation par taux)

(C)

* Des explications concernant cette rubrique sont données dans la notice n° 2032

(1) Ces plus-values sont imposables au taux de 19% en application des articles 238 bis JA, 208 C et 210 E du CGI.

Désignation de l'entreprise : **SASU2GCOM**Néant *

Rappel de la plus ou moins-value de l'exercice relevant du taux de 15 % ① ou 12,80 % ② :

Gains nets retirés de la cession de titre de sociétés à prépondérance immobilières non cotées exclus du régime du long terme (art.219 I a sexies-0 bis du CGI) ① *	
Gains nets retirés de la cession de certains titres dont le prix de revient est supérieur à 22,8 M€ (art. 219 I a sexies-0 du CGI) ① *	

① Entreprises soumises à l'impôt sur les sociétés.

② Entreprises soumises à l'impôt sur le revenu.

I - SUIVI DES MOINS-VALUES DES ENTREPRISES SOUMISES A L'IMPOT SUR LE REVENU

Origine ①	Moins-values à 12,80 % ②	Imputations sur les plus-values à long terme de l'exercice imposables à 12,80 % ③	Solde des moins-values à 12,80 % ④
Moins-values nettes N			
Moins-values nettes à long terme subies au cours des dix exercices antérieurs (montants restant à déduire à la clôture du dernier exercice)	N - 1		
	N - 2		
	N - 3		
	N - 4		
	N - 5		
	N - 6		
	N - 7		
	N - 8		
	N - 9		
	N - 10		

II - SUIVI DES MOINS-VALUES A LONG TERME DES ENTREPRISES SOUMISES A L'IMPOT SUR LES SOCIETES *

Origine ①	Moins-values		Imputations sur les plus-values à long terme	Imputations sur le résultat de l'exercice ④	Solde des moins-values à reporter col. ⑥ = ② + ③ - ④ - ⑤
	A 19 % ou à 15 % ②	A 19 % ou 15 % imputables sur le résultat de l'exercice ③	A 15 % ou à 19 % ④		
Moins-values nettes N					
Moins-values nettes à long terme subies au cours des dix exercices antérieurs (montants restant à déduire à la clôture du dernier exercice)	N - 1				
	N - 2				
	N - 3				
	N - 4				
	N - 5				
	N - 6				
	N - 7				
	N - 8				
	N - 9				
	N - 10				

* Des explications concernant cette rubrique sont données dans la notice n° 2032

Désignation de l'entreprise : SASU2GCOM				Néant <input type="checkbox"/> *		
I SITUATION DU COMPTE AFFECTE A L'ENREGISTREMENT DE LA RESERVE SPECIALE POUR L'EXERCICE N						
		Sous-comptes de la réserve spéciale des plus-values à long terme				
		taxées à 10 %	taxées à 15 %	taxées à 18 %	taxées à 19 %	taxées à 25 %
Montant de la réserve spéciale à la clôture de l'exercice précédent (N-1)	1					
Réserves figurant au bilan des sociétés absorbées au cours de l'exercice	2					
TOTAL (ligne 1 et 2)	3					
Prélèvements opérés	- donnant lieu à complément d'impôt sur les sociétés - ne donnant pas lieu à complément d'impôt sur les sociétés	4				
		5				
TOTAL (ligne 4 et 5)	6					
Montant de la réserve spéciale à la clôture de l'exercice (ligne 3 - ligne 6)	7					
II RESERVE SPECIALE DES PROVISIONS POUR FLUCTUATION DES COURS* (5°, 6°, 7° alinéas de l'art. 39.1-5° du CGI)						
montant de la réserve à l'ouverture de l'exercice ①	réserve figurant au bilan des sociétés absorbées au cours de l'année ②	montants prélevés sur la réserve		montant de la réserve à la clôture de l'exercice ⑤		
		donnant lieu à complément d'impôt ③	ne donnant pas lieu à complément d'impôt ④			

* Des explications concernant cette rubrique sont données dans la notice n° 2032.

16

**DETERMINATION DES EFFECTIFS
ET DE LA VALEUR AJOUTEE**

DGFIP N° 2059-E 2022

Formulaire obligatoire (article 53 A
du code général des impôts)

Désignation de l'entreprise : SASU2GCOM		Néant <input type="checkbox"/> *	
Exercice ouvert le : 01012021		et clos le : 31122021	
		Durée en nombre de mois 12	
DECLARATION DES EFFECTIFS			
Effectifs moyens du personnel	YP	3	
dont apprentis	YF		
dont handicapés	YG		
Effectifs affectés à l'activité artisanale	RL		
I - Chiffre d'affaire de référence CVAE			
Ventes de produits fabriqués, prestations de services et marchandises	OA	1 319 036	
Redevances pour concessions, brevets, licences et assimilés	OK		
Plus-values de cession d'éléments d'immobilisations corporelles et incorporelles, si rattachées à une activité normale et courante	OL		
Refacturations de frais inscrits au compte de transfert de charges	OT	2 568	
	TOTAL 1	OX	1 321 604
II - Autres produits à retenir pour le calcul de la valeur ajoutée			
Autres produits de gestion courante hors quote-parts de résultat sur opérations faites en commun	OH	38	
Production immobilisée à hauteur des seules charges déductibles ayant concouru à sa formation	OE		
Subventions d'exploitation reçues	OF		
Variation positive des stocks	OD	23 109	
Transferts de charges déductibles de la valeur ajoutée	OI		
Rentrées sur créances amorties lorsqu'elles se rapportent au résultat d'exploitation	XT		
	TOTAL 2	OM	23 146
III - Charges à retenir pour le calcul de la valeur ajoutée			
Achats	ON	807 920	
Variation négative des stocks	OQ		
Services extérieurs, à l'exception des loyers et redevances	OR	285 213	
Loyers et redevances, à l'exception de ceux afférents à des immobilisations corporelles mises à disposition dans le cadre d'une convention de location-gérance ou de crédit-bail ou encore d'une convention de location de plus de 6 mois	OS		
Taxes déductibles de la valeur ajoutée	OZ	64	
Autres charges de gestion courante hors quote-parts de résultat sur opérations faites en commun	OW	136	
Charges déductibles de la valeur ajoutée afférente à la production immobilisée déclarée	OU		
Fraction déductible de la valeur ajoutée des dotations aux amortissements afférentes à des immobilisations corporelles mises à disposition dans le cadre d'une convention de location-gérance ou de crédit-bail ou encore d'une convention de location de plus de 6 mois	O9		
Moins-values de cession d'éléments d'immobilisations corporelles et incorporelles, si attachées à une activité normale et courante	OY		
	TOTAL 3	OJ	1 093 333
IV - Valeur ajoutée produite			
Calcul de la Valeur Ajoutée	TOTAL 1 + TOTAL 2 - TOTAL 3	OG	251 418
V - Cotisation sur la Valeur ajoutée des Entreprises			
Valeur ajoutée assujettie à la CVAE (reporter sur les 1330-CVAE pour les multi-établissements et sur les 1329-AC et 1329-DEF. Si la VA calculée est négative, il convient de reporter un montant égal à 0 au cadre C des formulaires n° 1329-AC et 1329-DEF)		SA	251 418
Cadre réservé au mono établissement au sens de la CVAE			
Les entreprises effectuant uniquement des opérations à caractères agricoles n'entrant pas dans le champ de la CVAE ne doivent pas compléter ce cadre. Si vous êtes assujettis à la CVAE et êtes un monoétablissement au sens de la CVAE, compléter le cadre ci-dessous et la donnée de la ligne SA (ci-dessus), vous serez alors dispensé du dépôt de la déclaration n° 1330 CVAE.			
MONO ETABLISSEMENT au sens de la CVAE	EV		
Chiffre d'affaires de référence CVAE	GX	1 321 604	
Effectifs au sens de la CVAE	EY	3	
Chiffre d'affaires du groupe économique (art. 223 A du CGI)	HX		
Période de référence	GY	GZ	
Date de cessation (de l'activité soumise à la CVAE)	HR		

17 **COMPOSITION DU CAPITAL SOCIAL**

Formulaire obligatoire
(art. 38 de l'ann. III au C.G.I.)

(liste des personnes ou groupements de personnes de droit ou de fait
détenant directement au moins 10% du capital de la société)

(1) Néant *

N° de dépôt
[]

EXERCICE CLOS LE **3|1|12|20|21**

N° SIRET **4|3|4|8|6|5|2|4|2|0|0|0|2|9**

DENOMINATION DE L'ENTREPRISE **SASU 2GCOM**

ADRESSE (voie) **218 AVENUE DU HAUT LEVEQUE CHATEAU BERSOL BAT 5**

CODE POSTAL **33600** VILLE **PESSAC**

Nombre total d'associés ou actionnaires personnes morales de l'entreprise P1 **1**

Nombre total de parts ou d'actions correspondantes P3 **10 000**

Nombre total d'associés ou actionnaires personnes physiques de l'entreprise P2 []

Nombre total de parts ou d'actions correspondantes P4 []

I. CAPITAL DETENU PAR LES PERSONNES MORALES :

Forme juridique **SARL** Dénomination **NUADA**
 N° SIREN (si société établie en France) **504194630** % de détention **100,00** Nb de parts ou actions **10 000**
 Adresse : N° **26** Voie **ALLEE DES PALOMBES**
 Code postal **33610** Commune **CANEJAN** Pays **FRANCE**

Forme juridique [] Dénomination []
 N° SIREN (si société établie en France) [] % de détention [] Nb de parts ou actions []
 Adresse : N° [] Voie []
 Code postal [] Commune [] Pays []

Forme juridique [] Dénomination []
 N° SIREN (si société établie en France) [] % de détention [] Nb de parts ou actions []
 Adresse : N° [] Voie []
 Code postal [] Commune [] Pays []

Forme juridique [] Dénomination []
 N° SIREN (si société établie en France) [] % de détention [] Nb de parts ou actions []
 Adresse : N° [] Voie []
 Code postal [] Commune [] Pays []

II. CAPITAL DETENU PAR LES PERSONNES PHYSIQUES :

Titre (2) [] Nom patronymique [] Prénom(s) []
 Nom marital [] % de détention [] Nb de parts ou actions []
 Naissance : Date [] N° département [] Commune [] Pays []
 Adresse : N° [] Voie []
 Code postal [] Commune [] Pays []

Titre (2) [] Nom patronymique [] Prénom(s) []
 Nom marital [] % de détention [] Nb de parts ou actions []
 Naissance : Date [] N° département [] Commune [] Pays []
 Adresse : N° [] Voie []
 Code postal [] Commune [] Pays []

(1) Lorsque le nombre d'associés excède le nombre de lignes de l'imprimé, utiliser un ou plusieurs tableaux supplémentaires. Dans ce cas, il convient de numéroter chaque tableau en haut et à gauche de la case prévue à cet effet et de porter le nombre total de tableaux souscrits en bas à droite de cette même case.
 (2) Indiquer : M pour Monsieur, MME pour Madame ou MLE pour Mademoiselle.
 * Des explications concernant cette rubrique sont données dans la notice n° 2032

18

FILIALES ET PARTICIPATIONS

(liste des personnes ou groupements de personnes de droit ou de fait
dont la société détient directement au moins 10 % du capital)



(1)

Néant *

N° de dépôt

EXERCICE CLOS LE 31|12|2021

N° SIRET 43486524200029

DENOMINATION DE L'ENTREPRISE SASU 2GCOM

ADRESSE (voie) 218 AVENUE DU HAUT LEVEQUE CHATEAU BERSOL BAT 5

CODE POSTAL 33600 VILLE PESSAC

NOMBRE TOTAL DE FILIALES DETENUES PAR L'ENTREPRISE P5

Forme juridique Dénomination

N° SIREN (si société établie en France) % de détention

Adresse : N° Voie

Code postal Commune Pays

Forme juridique Dénomination

N° SIREN (si société établie en France) % de détention

Adresse : N° Voie

Code postal Commune Pays

Forme juridique Dénomination

N° SIREN (si société établie en France) % de détention

Adresse : N° Voie

Code postal Commune Pays

Forme juridique Dénomination

N° SIREN (si société établie en France) % de détention

Adresse : N° Voie

Code postal Commune Pays

Forme juridique Dénomination

N° SIREN (si société établie en France) % de détention

Adresse : N° Voie

Code postal Commune Pays

Forme juridique Dénomination

N° SIREN (si société établie en France) % de détention

Adresse : N° Voie

Code postal Commune Pays

Forme juridique Dénomination

N° SIREN (si société établie en France) % de détention

Adresse : N° Voie

Code postal Commune Pays

Forme juridique Dénomination

N° SIREN (si société établie en France) % de détention

Adresse : N° Voie

Code postal Commune Pays

(1) Lorsque le nombre de filiales excède le nombre de lignes de l'imprimé, utiliser un ou plusieurs tableaux supplémentaires. Dans ce cas, il convient de numérotter chaque tableau en haut et à gauche de la case prévue à cet effet et de porter le nombre total de tableaux souscrits en bas à droite de cette même case.
* Des explications concernant cette rubrique sont données dans la notice n° 2032

RELEVÉ DE FRAIS GÉNÉRAUX

ANNÉE _____ ou exercice

Désignation de l'entreprise SASU 2GCOM
Adresse 218 AVENUE DU HAUT LEVEQUE

33600 PESSAC

du 01012021
au 31122021

A - FRAIS ALLOUÉS DIRECTEMENT OU INDIRECTEMENT AUX PERSONNES LES MIEUX RÉMUNÉRÉES : v. notice ①

NOM, PRENOM ET EMPLOI OCCUPÉ		ADRESSE COMPLÈTE
1		
2		
3		
4		
5		
6		
7		
8		
9		
10		

REMUNÉRATIONS DIRECTES OU INDIRECTES (dans l'ordre du tableau ci-dessus)					Frais de voyages et de déplacements (v. notice ②)	DEPENSES ET CHARGES AFFÉRENTES		TOTAL DES COLONNES 5 à 8
Montant des rémunérations de toute nature (v. notice ②)	Montant des indemnités et allocations diverses (v. notice ③)	Valeur des avantages en nature (v. notice ④)	Montant des remboursements de dépenses à caractère personnel (v. notice ⑤)	TOTAL DES COLONNES 1 à 4		aux véhicules et autres biens (v. notice ⑥)	aux immeubles non affectés à l'exploitation (v. notice ⑦)	
1	2	3	4	5	6	7	8	9
1								
2								
3								
4								
5								
6								
7								
8								
9								
10								
**								

** TOTAUX

B - AUTRES FRAIS	10
Cadeaux de toute nature, à l'exception des objets conçus spécialement pour la publicité, et dont la valeur unitaire ne dépasse pas 73 € par bénéficiaire (toutes taxes comprises)	
Frais de réception, y compris les frais de restaurant et de spectacles, qui se rattachent à la gestion de l'entreprise et dont la charge lui incombe normalement	
Total	

C - ÉLÉMENTS DE RÉFÉRENCE (v. notice ①) :

Total des dépenses		Bénéfices imposables ⑧	
- de l'exercice(total col. 9 + total col. 10) ⑩		- de l'exercice ⑩	51 995
- de l'exercice précédent ⑩		- de l'exercice précédent ⑩	47 979

Nom et qualité du signataire
CAUDAL FRANCIS
GERANT

A PESSAC....., le 26/04/2022
Signature,

Les montants sont arrondis à l'unité la plus proche

----- **Déclaration de la valeur ajoutée - 1330C**

----- **Déclaration des loyers professionnels**

Taux réduit d'IS

Détermination des bénéfices soumis au taux réduit
(Article 219-I-b du CGI, ann III, art. 46 quater-OZZ bis A)

Identification de la société		
Désignation de la société et adresse de son établissement principal	N° de SIRET de son établissement principal	Code NAF
SASU2GCOM	43486524200029	4651Z
	Adresse du siège social (si elle est différente de l'adresse ci-contre)	
218 AVENUE DU HAUT LEVEQUE CHATEAU BERSOL BAT 5 33600 PESSAC		

I. Résultats de l'exercice

A. Résultats imposables dans les conditions de droit commun		
a	Bénéfice net de l'exercice avant imputation des déficits antérieurs (tableau 2058-A, ligne XI ou tableau 2033-B, ligne 352)	51 995
b	Dont plus-value nette à court terme (tableau 2059-A, total colonne 9 ou tableau 2033-C, ligne 596)	
c	Déficits antérieurs imputés au titre de l'exercice (tableau 2058-A, ligne XI ou tableau 2033-B, ligne 360)	
B. Résultats relevant du régime des plus-values à long terme		
d	Plus-value nette à long terme de l'exercice (pour les entreprises soumises au régime réel normal, tableau 2058-A, ligne WV)	
e	Dont résultat net de la concession de licences d'exploitation d'éléments mentionnés au 1 de l'article 39 terdecies du CGI (tableau 2059-A, ligne 17 ou tableau 2033-C, ligne 593)	
f	Dont moins-values à long terme ou déficits imputés au titre de l'exercice (pour les entreprises soumises au régime réel normal, tableau 2058-A, ligne WW et XB)	

II. Bénéfices soumis au taux réduit

g	Montant maximum éligible au taux réduit : 38 120 € x (Durée de l'exercice en mois / 12)	38 120
h	Dont plus-value nette à court terme imposable	
i	Dont résultat net imposable dans les conditions de droit commun autre que la plus-value nette à court terme de l'exercice	38 120
j	Dont résultat net imposable de la concession de licences d'exploitation d'éléments mentionnés au 1 de l'article 39 terdecies du CGI	
k	Dont plus-value nette à long terme autre que le résultat net imposable de la concession de licences d'exploitation d'éléments mentionnés au 1 de l'article 39 terdecies du CGI	
	Total des lignes h à k à reporter cadre C-1 de l'imprimé n°2065	38 120

III. Bénéfices soumis au taux normal

l	Total des lignes (a-c-h-i) à reporter cadre C-1 de l'imprimé n°2065	13 875
---	---	--------

IV. Plus-value nette à long terme soumise au taux de 15%

m	Total des lignes (d-j-k) à reporter cadre C-2 de l'imprimé n°2065	
---	---	--

UN RÉSEAU DE PROXIMITÉ AU SERVICE DES ENTREPRISES



ACTUARIEL EXPERTISE BORDEAUX

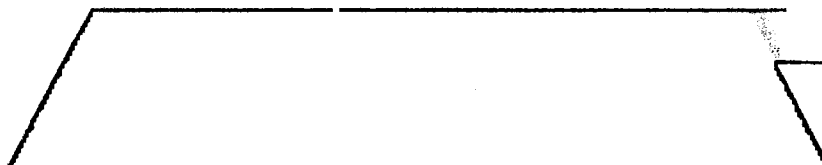
Immeuble Le Titanium
Rue Cantelaudette 33310 Lormont
Tél. 05 57 54 49 84 - Fax 05 56 32 77 01
bordeaux@actuariel-expertise.com

ACTUARIEL EXPERTISE LA BRÈDE

16, Allée Perrucade
33650 La Brède
Tél. 05 56 78 56 32 - Fax 05 56 78 56 21
labrede@actuariel-expertise.com

ACTUARIEL EXPERTISE PODENSAC

10, Cours du Maréchal Foch 33720 Podensac - Tél. 05 56 78 56 32 - Fax 05 56 78 56 21
podensac@actuariel-expertise.com



2GCOM
Société par Actions Simplifiée au capital de 100.000 €
Siège social : Château de Bersol, 218/228, Avenue du Haut Lévêque 33600 PESSAC
434 865 242 RCS BORDEAUX

RAPPORT DE GESTION SUR LES OPERATIONS DE L'EXERCICE
CLOS LE 31 DECEMBRE 2021

Monsieur,

Conformément aux dispositions légales, je vous ai réuni pour vous présenter mon rapport de gestion et vous demander d'approuver les comptes de l'exercice clos le 31 décembre 2021.

Les comptes annuels qui vous sont présentés ont été établis dans le respect des règles de présentation et des méthodes d'évaluation prévues par la réglementation en vigueur.

I - ACTIVITE DE LA SOCIETE

Au cours de cet exercice social, nous avons réalisé un chiffre d'affaires net de 1.428.672 € contre 721.696 € au 31 décembre 2020.

Nos charges d'exploitation se sont élevées globalement à 1.272.187 € contre 683.954 € au 31 décembre 2020.

Le résultat d'exploitation est donc de 49.534 € contre 37.956 € au décembre 2020.

En conséquence, et après déduction des charges financières (2.269 €), notre résultat se solde par un bénéfice de 31.168 €.

II - PRESENTATION DES COMPTES ANNUELS ET AFFECTATION DU RESULTAT

Nous vous présentons les comptes annuels de l'exercice clos le 31 décembre 2021.

1) Bilan :

Les principaux postes du bilan figurent ci-après en annexe.

2) Compte de résultat :

Le compte de résultat de l'exercice est reproduit ci-après en annexe.

3) Résultats - Affectation

Nous vous proposons d'affecter le résultat de l'exercice clos le 31 décembre 2020, qui est un bénéfice de 31.168 € comme suit :

Au poste réserve légale.....1.600 €

Le solde, soit 29.568 € au poste « autres réserves » qui de 28.562 € sera porté à 58.130 €.

L'associé unique prend acte qu'il a été distribué 16.000 € de dividendes au cours de chacun des exercices 2018 et 2019 et un dividende de 28.000 € au cours de l'exercice 2020.

DEPENSES NON DEDUCTIBLES FISCALEMENT

Conformément aux dispositions des articles 223 quater et 223 quinquies du Code Général des Impôts, nous vous précisons que les comptes de l'exercice écoulé prennent en charge des dépenses non déductibles du résultat fiscal pour 9.828 €.

CONVENTIONS REGLEMENTEES

Nous allons également vous présenter le rapport spécial sur les conventions visées à l'article L 223-19 du Code de commerce.

Nous espérons que les résolutions qui vous sont proposées recevront votre agrément et que vous voudrez bien donner quitus de sa gestion à votre gérant, pour l'exercice écoulé.

Le gérant



2GCOM
Société par Actions Simplifiée au capital de 100.000 €
Siège social : Château de Bersol, 218/228, Avenue du Haut Lévêque 33600 PESSAC
434 865 242 RCS BORDEAUX

DECISIONS DE L'ASSOCIE UNIQUE DU 6 MAI 2022

AFFECTATION DU RESULTAT DE L'EXERCICE CLOS LE 31 DECEMBRE 2021

DEUXIEME RESOLUTION

L'associé unique décide d'affecter le résultat de l'exercice clos le 31 décembre 2020, qui est un bénéfice de 31.168 € comme suit :

Au poste réserve légale.....1.600 €

Le solde, soit 29.568 € au poste « autres réserves » qui de 28.562 € sera porté à 58.130 €.

L'associé unique prend acte qu'il a été distribué 16.000 € de dividendes au cours de chacun des exercices 2018 et 2019 et un dividende de 28.000 € au cours de l'exercice 2020.

Pour copie certifiée conforme
Le gérant

