

RCS : NANTERRE

Code greffe : 9201

Documents comptables

REGISTRE DU COMMERCE ET DES SOCIETES

Le greffier du tribunal de commerce de NANTERRE atteste l'exactitude des informations transmises ci-après

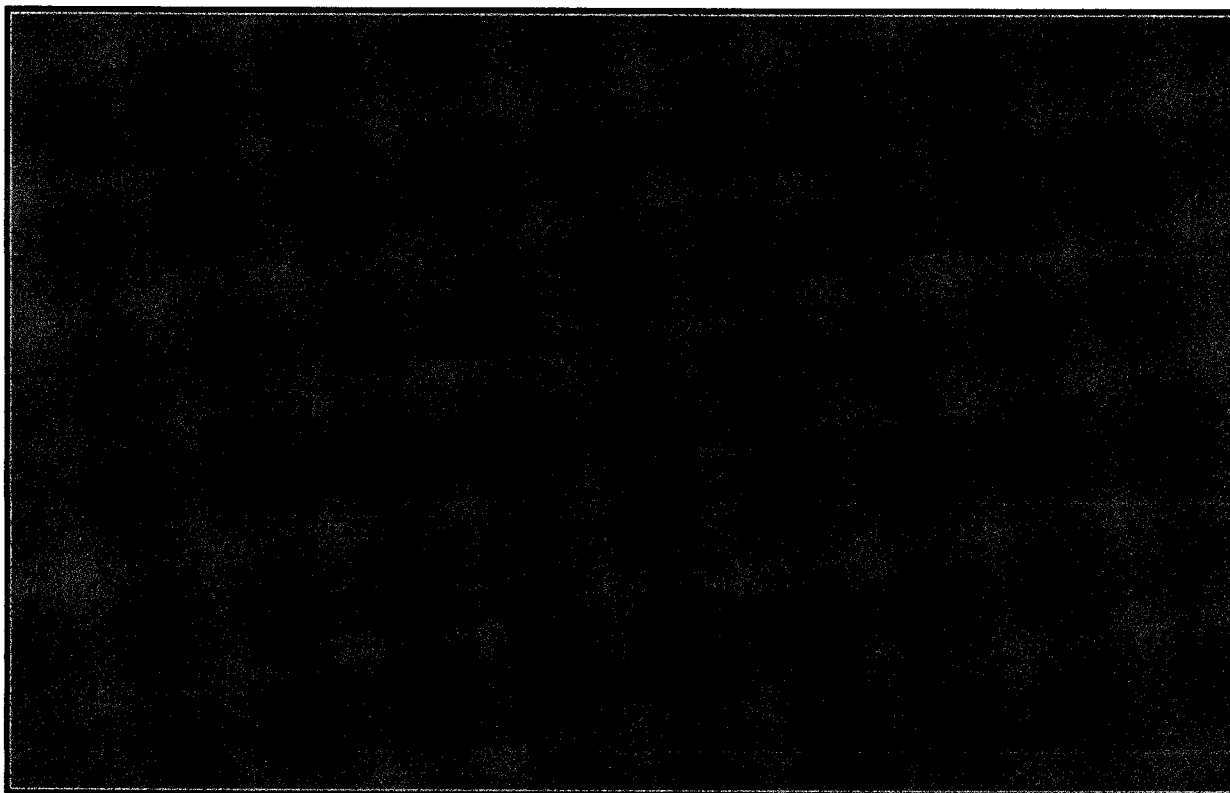
Nature du document : Documents comptables (B-S)

Numéro de gestion : 2016 B 01458

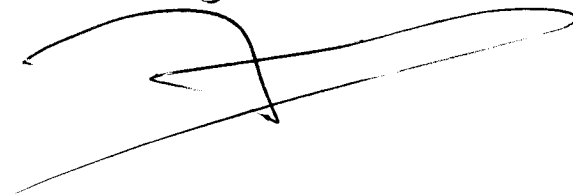
Numéro SIREN : 488 234 329

Nom ou dénomination : 1.2.7.8 réalisation(s)

Ce dépôt a été enregistré le 17/11/2021 sous le numéro de dépôt 63334



certifié conforme
à l'original



SAS 1.2.7.8 REALISATION(S)

24 RUE ARMAND NUMES

92600 ASNIERES SUR SEINE

COMPTES ANNUELS AU 31 JUILLET 2020

	Pages
- <i>Bilan actif-passif</i>	1 et 2
- <i>Compte de résultat</i>	3 et 4
- <i>Annexe</i>	5 à 10

E2C AUDIT

52 RUE DU GENERAL DE GAULLE

95880 ENGHEN LES BAINS

01 39 64 11 29



BILAN ACTIF

ACTIF		Exercice N 31/07/2020 12			Exercice N-1 31/07/2019 12	Ecart N / N-1	
		Brut	Amortissements et dépréciations (à déduire)	Net	Net	Euros	%
ACTIF IMMOBILISÉ	Capital souscrit non appelé (I)						
	Immobilisations incorporelles						
	Frais d'établissement						
	Frais de développement						
	Concessions, brevets et droits similaires	3 874	3 664	210	210		
	Fonds commercial (1)						
	Autres immobilisations incorporelles	30 000	30 000				
	Avances et acomptes						
	Immobilisations corporelles						
	Terrains						
	Constructions						
	Installations techniques, matériel et outillage						
	Autres immobilisations corporelles	34 472	32 369	2 102	5 080	2 978	58.62
	Immobilisations en cours						
	Avances et acomptes						
	Immobilisations financières (2)						
	Participations mises en équivalence						
	Autres participations						
	Créances rattachées à des participations						
	Autres titres immobilisés						
	Prêts						
	Autres immobilisations financières						
	Total II	68 346	66 034	2 312	5 290	2 978	56.29
ACTIF CIRCULANT	Stocks et en cours						
	Matières premières, approvisionnements						
	En-cours de production de biens						
	En-cours de production de services						
	Produits intermédiaires et finis						
	Marchandises						
	Avances et acomptes versés sur commandes	740		740	740		
	Créances (3)						
	Clients et comptes rattachés				1 350	1 350	100.00
	Autres créances	3 890		3 890	7 626	3 736	48.99
Comptes de Régularisation	Capital souscrit - appelé, non versé						
	Valeurs mobilières de placement						
	Disponibilités	5 207		5 207	3 687	1 520	41.21
	Charges constatées d'avance (3)	556		556		556	
	Total III	10 393		10 393	13 403	3 010	22.46
	Frais d'émission d'emprunt à étaler (IV)						
	Primes de remboursement des obligations (V)						
	Ecarts de conversion actif (VI)						
TOTAL GÉNÉRAL (I+II+III+IV+V+VI)		78 739	66 034	12 705	18 693	5 988	32.03

(1) Dont droit au bail
(2) Dont à moins d'un an
(3) Dont à plus d'un an

E2C AUDIT

77

BILAN PASSIF

PASSIF		Exercice N 31/07/2020 12	Exercice N-1 31/07/2019 12	Ecart N / N-1	
				Euros	%
CAPITAUX PROPRES	Capital (Dont versé : 10 000)	10 000	10 000		
	Primes d'émission, de fusion, d'apport				
	Ecarts de réévaluation				
	Réserves				
	Réserve légale	1 000	1 000		
	Réserves statutaires ou contractuelles				
	Réserves réglementées				
	Autres réserves				
	Report à nouveau	7 235	4 488	2 747	61.22
	Résultat de l'exercice (Bénéfice ou perte)	2 394	2 747	353	12.86
	Subventions d'investissement				
	Provisions réglementées				
	Total I	1 371	3 765	2 394	63.58
AUTRES FONDS PROPRES	Produit des émissions de titres participatifs				
	Avances conditionnées				
	Total II				
PROVISIONS	Provisions pour risques				
	Provisions pour charges				
	Total III				
DETTES (I)	Dettes financières				
	Emprunts obligataires convertibles				
	Autres emprunts obligataires				
	Emprunts auprès d'établissements de crédit				
	Concours bancaires courants		498	498	100.00
	Emprunts et dettes financières diverses	6 043	10 227	4 184	40.91
	Avances et acomptes reçus sur commandes en cours				
	Dettes d'exploitation				
	Dettes fournisseurs et comptes rattachés	5 030	1 754	3 276	186.77
	Dettes fiscales et sociales	261	2 449	2 188	89.34
	Dettes sur immobilisations et comptes rattachés				
	Autres dettes				
Comptes de Régularisation	Produits constatés d'avance (1)				
	Total IV	11 334	14 928	3 594	24.07
	Ecarts de conversion passif (V)				
	TOTAL GÉNÉRAL (I+II+III+IV+V)	12 705	18 693	5 988	32.03

(1) Dettes et produits constatés d'avance à moins d'un an

11 334 14 928

ANNEXE

Exercice du 01/08/2019 au 31/07/2020

Annexe au bilan avant répartition de l'exercice, dont le total est de 12 705.33 Euros et au compte de résultat de l'exercice présenté sous forme de liste, dont le chiffre d'affaires est de 19 808.64 Euros et dégageant un déficit de 2 394.03- Euros.

L'exercice a une durée de 12 mois, couvrant la période du 01/08/2019 au 31/07/2020.

Les notes et les tableaux présentés ci-après, font partie intégrante des comptes annuels.

- REGLES ET METHODES COMPTABLES -

(PCG Art. 831-1/1)

Principes et conventions générales

Les comptes de l'exercice clos ont été élaborés et présentés conformément aux règles comptables dans le respect des principes prévus par les articles 121-1 à 121-5 et suivants du Plan Comptable Général.

Les conventions générales comptables ont été appliquées dans le respect du principe de prudence, conformément aux hypothèses de base : continuité de l'exploitation, permanence des méthodes comptables d'un exercice à l'autre, indépendance des exercices, conformément aux règles générales d'établissement et de présentation des comptes annuels.

La méthode de base retenue pour l'évaluation des éléments inscrits en comptabilité est la méthode des coûts historiques.

Les conventions comptables ont été appliquées en conformité avec les dispositions du code de commerce, du décret comptable du 29/11/83 ainsi que du règlement ANC 2014-03 et des règlements ANC 2018-07 relatifs à la réécriture du plan comptable général applicable à la clôture de l'exercice.

Permanence des méthodes

Les méthodes d'évaluation retenues pour cet exercice n'ont pas été modifiées par rapport à l'exercice précédent.

ANNEXE

Exercice du 01/08/2019 au 31/07/2020

- COMPLEMENT D'INFORMATIONS RELATIF AU BILAN -

Etat des immobilisations

	Valeur brute début d'exercice	Augmentations	
		Réévaluations	Acquisitions
Autres postes d'immobilisations incorporelles TOTAL	33 874		
Matériel de bureau et informatique, Mobilier	34 472		
TOTAL	34 472		
TOTAL GENERAL	68 346		

	Diminutions		Valeur brute en fin d'exercice	Réévaluation Valeur d'origine fin exercice
	Poste à Poste	Cessions		
Autres immobilisations incorporelles TOTAL			33 874	33 874
Matériel de bureau et informatique, Mobilier			34 472	34 472
TOTAL			34 472	34 472
TOTAL GENERAL			68 346	68 346

Etat des amortissements

Situations et mouvements de l'exercice	Montant début d'exercice	Dotations de l'exercice	Diminutions Reprises	Montant fin d'exercice
Autres immobilisations incorporelles TOTAL	3 664			3 664
Matériel de bureau et informatique, Mobilier	29 392	2 978		32 369
TOTAL	29 392	2 978		32 369
TOTAL GENERAL	33 056	2 978		36 034

Ventilation des dotations de l'exercice	Amortissements linéaires	Amortissements dégressifs	Amortissements exceptionnels	Amortissements dérogatoires	
				Dotations	Reprises
Matériel de bureau informatique mobilier	2 978				
TOTAL	2 978				
TOTAL GENERAL	2 978				

AP

ANNEXE

Exercice du 01/08/2019 au 31/07/2020

Etat des provisions

Provisions pour dépréciation	Montant début d'exercice	Augmentations Dotations	Diminutions Montants utilisés	Diminutions Montants non utilisés	Montant fin d'exercice
Sur immobilisations incorporelles	30 000				30 000
TOTAL	30 000				30 000
TOTAL GENERAL	30 000				30 000

Etat des échéances des créances et des dettes

Etat des créances	Montant brut	A 1 an au plus	A plus d'1 an
Impôts sur les bénéfices	3 017	3 017	
Taxe sur la valeur ajoutée	534	534	
Débiteurs divers	340	340	
Charges constatées d'avance	556	556	
TOTAL	4 446	4 446	

Etat des dettes	Montant brut	A 1 an au plus	De 1 à 5 ans	A plus de 5 ans
Fournisseurs et comptes rattachés	5 030	5 030		
Autres impôts taxes et assimilés	261	261		
Groupe et associés	6 043	6 043		
TOTAL	11 334	11 334		

Composition du capital social

(PCG Art. 831-3 et 832-13)

Différentes catégories de titres	Valeurs nominales en euros	Nombre de titres			
		Au début	Créés	Remboursés	En fin
ACTIONS	1.0000	10 000			10 000

Autres immobilisations incorporelles

(Code du Commerce Art. R 123-186)

Les brevets, concessions et autres valeurs incorporelles immobilisées ont été évalués à leur coût d'acquisition, mais à l'exclusion des frais engagés pour leur acquisition.

Evaluation des immobilisations corporelles

La valeur brute des éléments corporels de l'actif immobilisé correspond à la valeur d'entrée des biens dans le patrimoine compte tenu des frais nécessaires à la mise en état d'utilisation de ces biens, mais à l'exclusion des frais engagés pour leur acquisition.

ANNEXE

Exercice du 01/08/2019 au 31/07/2020

Evaluation des amortissements

Les méthodes et les durées d'amortissement retenues ont été les suivantes :

Catégorie	Mode	Durée
Matériel de bureau	Linéaire	1 à 3 ans
Mobilier	Linéaire	3 ans

Evaluation des créances et des dettes

Les créances et dettes ont été évaluées pour leur valeur nominale.



ANNEXE

Exercice du 01/08/2019 au 31/07/2020

Détail des charges à payer

	Montant
FOURNISSEURS - F.N.P.	
- E2C AUDIT	960
- MEDIAVEIL	740
- BCPE CAR LEASE	2 982
ETAT AUTRES CHARGES A PAYER	
- PROV CFE 2019	261
Total	4 943

Détail des charges constatées d'avance

	Exploitation	Financier	Exceptionnel
CHARGES CONSTATÉES D'AVANCE			
- HEBERGEMENT MAIL	10		
- MAINTENANCE	274		
- MAINTENANCE	272		
Total	556		



1.2.7.8 REALISATION(S)
Société par actions simplifiée au capital de 10 000 Euros
Siège social : 24 Rue Armand Numès – 92600 ASNIERES SUR SEINE
Immatriculée au RCS de Nanterre
SIRET n° 488 234 329 00040 - NAF : 5912 Z

DECISION RELATIVE A L'AFFECTATION DU RESULTAT

L'associé unique décide d'affecter le résultat déficitaire de l'exercice clos au 31 juillet 2020 s'élevant à 2 394,03 Euros de la manière suivante :

- au poste Report à nouveau qui s'élèvera à – 9 628,90 Euros.

En application de l'article 243 bis du CGI, il est rappelé qu'aucune distribution de dividende n'a été effectuée au titre des trois derniers exercices.

L'assemblée générale ordinaire du 25 novembre 2020 a adopté cette proposition à l'unanimité dans sa deuxième résolution.

La présidence

