

RCS : LE HAVRE
Code greffe : 7606

Documents comptables

REGISTRE DU COMMERCE ET DES SOCIETES

Le greffier du tribunal de commerce de LE HAVRE atteste l'exactitude des informations transmises ci-après

Nature du document : Documents comptables (B-S)

Numéro de gestion : 2011 B 00617
Numéro SIREN : 538 198 748
Nom ou dénomination : 2.E.D.

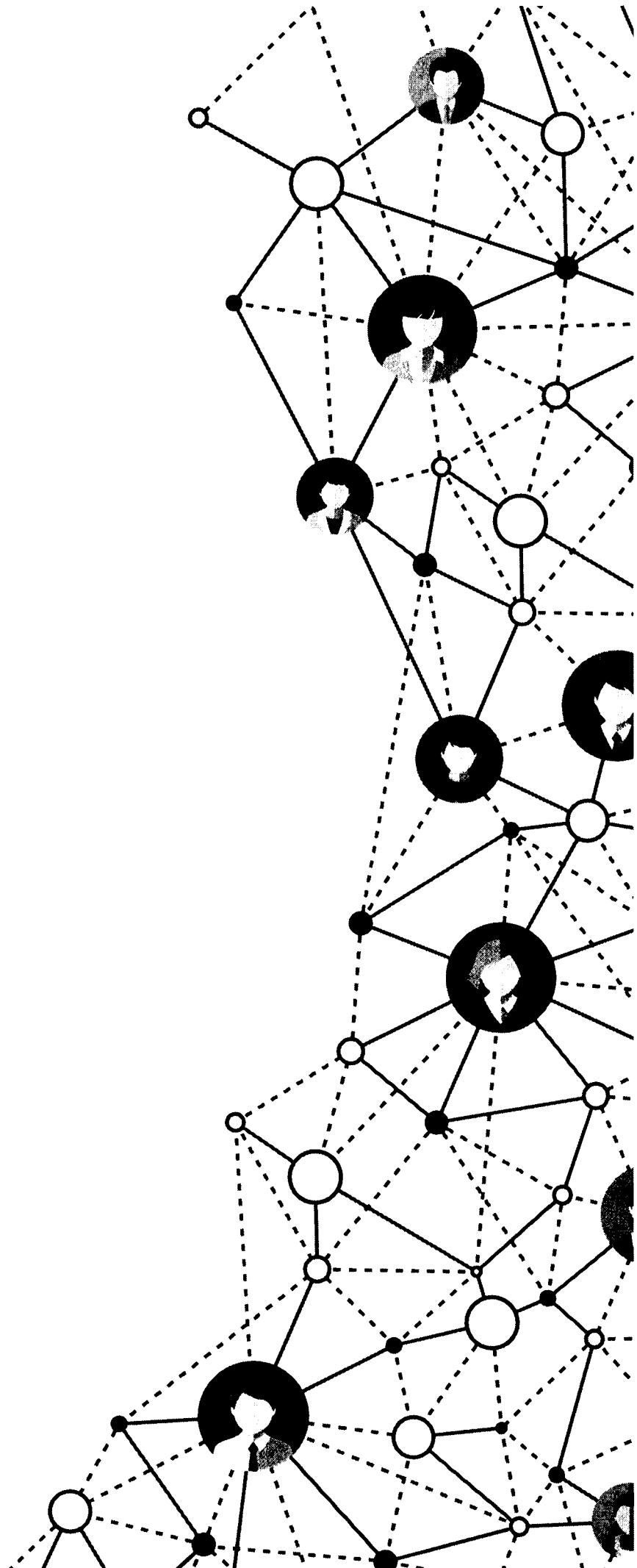
Ce dépôt a été enregistré le 09/05/2022 sous le numéro de dépôt B2022/002430

Plaqueette

2.E.D

30/11/2021

Ce document contient 7 pages





2.E.D

Période du 01/12/2020 au 30/11/2021 (Bilan)

Sommaire

1	<i>Comptes annuels</i>	3
1.1	Bilan actif	4
1.2	Bilan passif	5
1.3	Compte de résultat	6

Comptes annuels



2.E.D

Actif		Au 30/11/2021			Au 30/11/2020	
		Montant brut	Amort. ou Prov.	Montant net		
Capital souscrit non appelé						
Actif immobilisé	Immobilisations incorporelles	Frais d'établissement				
		Frais de développement				
		Concessions, brevets et droits similaires				
	Immobilisations corporelles	Fonds commercial (1)				
		Autres immobilisations incorporelles				
		Immobilisations incorporelles en cours				
		Avances et acomptes				
	TOTAL					
	Immobilisations corporelles	Terrains				
		Constructions				
Inst. techniques, mat. out. industriels		18 131	12 932	5 199		
Autres immobilisations corporelles						
Immobilisations en cours						
Avances et acomptes						
TOTAL	18 131	12 932	5 199	6 202		
Immobilisations financières	Participations évaluées par équivalence					
	Autres participations					
	Créances rattachées à des participations					
	Titres immob. de l'activité de portefeuille					
	Autres titres immobilisés					
	Prêts					
Autres immobilisations financières	700		700	1 975		
TOTAL	700		700	1 975		
Total de l'actif immobilisé		18 831	12 932	5 899	8 177	
Actif circulant	Stocks	Matières premières, approvisionnements				
		En cours de production de biens				
		En cours de production de services				
		Produits intermédiaires et finis				
	Marchandises					
	TOTAL					
	Avances et acomptes versés sur commandes					
	Créances	Clients et comptes rattachés	137 880		137 880	140 626
		Autres créances				
		Capital souscrit et appelé, non versé				
TOTAL	137 880		137 880	140 626		
Divers	Valeurs mobilières de placement	161 383		161 383	196 241	
	(dont actions propres :)					
	Instruments de trésorerie					
Disponibilités	9 038		9 038			
TOTAL	170 422		170 422	196 241		
Charges constatées d'avance		3 000		3 000	3 000	
Total de l'actif circulant		311 302		311 302	339 867	
Frais d'émission d'emprunts à étaler						
Primes de remboursement des emprunts						
Écarts de conversion actif						
TOTAL DE L'ACTIF		330 134	12 932	317 202	348 045	
Renvois :	(1) Dont droit au bail					
	(2) Dont part à moins d'un an (brut) des immobilisations financières			700		
	(3) Dont créances à plus d'un an (brut)					
Clause de réserve de propriété	Immobilisations		Stocks		Créances clients	

2.E.D

Passif		Au 30/11/2021	Au 30/11/2020	
Capitaux propres	Capital (dont versé : 20 000)	20 000	20 000	
	Primes d'émission, de fusion, d'apport			
	Ecarts de réévaluation			
	Ecarts d'équivalence			
	Réserves			
	Réserve légale	2 153	2 153	
	Réserves statutaires			
	Réserves réglementées			
	Autres réserves	304 451	203 838	
	Report à nouveau			
Résultats antérieurs en instance d'affectation				
Résultat de la période (bénéfice ou perte)	-34 984	100 612		
Situation nette avant répartition	291 619	326 604		
Subvention d'investissement				
Provisions réglementées				
Total		291 619	326 604	
Aut. fonds propres	Titres participatifs			
	Avances conditionnées			
Total				
Provisions	Provisions pour risques			
	Provisions pour charges			
Total				
Dettes	Emprunts et dettes assimilées			
	Emprunts obligataires convertibles			
	Autres emprunts obligataires			
	Emprunts et dettes auprès des établissements de crédit (2)		232	
	Emprunts et dettes financières divers (3)	22 017	19 396	
	Total		22 017	19 628
	Avances et acomptes reçus sur commandes (1)			
	Dettes fournisseurs et comptes rattachés	450		
	Dettes fiscales et sociales	3 114	1 811	
	Autres dettes			
Instruments de trésorerie				
Total		3 564	1 811	
Produits constatés d'avance				
Total des dettes et des produits constatés d'avance		25 582	21 440	
Écarts de conversion passif				
TOTAL DU PASSIF		317 202	348 045	
	Crédit-bail immobilier			
	Crédit-bail mobilier			
	Effets portés à l'escompte et non échus			
	Dettes et produits constatés d'avance, sauf (1), à plus d'un an à moins d'un an	25 582	21 440	
	Renvois : (2) dont concours bancaires courants et soldes créditeurs de banques (3) dont emprunts participatifs		232	

2.E.D

		Du 01/12/2020 Au 30/11/2021 12 mois	Du 01/12/2019 Au 30/11/2020 12 mois
Produits exceptionnels:	Produits exceptionnels sur opérations de gestion		
	Produits exceptionnels sur opérations en capital		230 000
	Reprises sur provisions et transferts de charge		
	Total		230 000
Charges exceptionnelles:	Charges exceptionnelles sur opérations de gestion		30
	Charges exceptionnelles sur opérations en capital		57 677
	Dotations exceptionnelles aux amortissements et provisions		
	Total		57 707
	Résultat exceptionnel	F	172 292
	Participation des salariés aux résultats	G	
	Impôt sur les bénéfices	H	
BÉNÉFICE OU PERTE (± E ± F - G - H)		-34 984	100 612
Renvois			
(1) Dont	produits d'exploitation afférents à des exercices antérieurs incidence après impôt des corrections d'erreurs	2 507	
(2) Dont	charges d'exploitation afférentes à des exercices antérieurs incidence après impôt des corrections d'erreurs		
(3) Y compris	- redevances de crédit-bail mobilier - redevances de crédit-bail immobilier		
(4) Dont	produits concernant les entités liées		
(5) Dont	intérêts concernant les entités liées		

PROCES-VERBAL D'ASSEMBLEE GENERALE DE LA SAS 2ED

L'an deux mille vingt deux et le 20 janvier à 10 heures, les associés de la société 2ED, société à responsabilité limitée au capital de 20 000 €, se sont réunis au siège social au Havre, 3 rue Hugues le Roux, 76600 Le Havre, en assemblée générale ordinaire sur la convocation faite conformément aux dispositions de l'article 20 des statuts.

Sont présents :

M. Etienne Delavault qui détient 1200 parts sociales,

Mme Emma qui détient 800 parts sociales,

qui détiennent ensemble 2000 parts sociales sur un total de 2000 représentant plus de la moitié des parts sociales, et qu'en conséquence, l'assemblée est habilitée à prendre toutes décisions ordinaires, conformément aux dispositions de l'article 23 des statuts.

L'assemblée est présidée par Etienne Delavault associé gérant qui possède le plus grand nombre de parts sociales.

Le président dépose sur le bureau et met à la disposition de l'assemblée :

1° Le bilan, le compte de résultat et l'annexe

Le président indique que l'assemblée est appelée à délibérer sur l'ordre du jour suivant :

1. Approbation des comptes 2021
2. Allocation du bénéfice
3. Rémunération de la gérance 2022

3. Lecture est donnée du rapport du gérant, la discussion est ouverte

Personne ne demandant plus la parole, le président mets successivement aux voix les résolutions suivantes à l'ordre du jour :

Première résolution : Approbation des comptes 2021.

L'assemblée approuve les comptes 2021 réalisés par la société KPMG et représentée par l'expert comptable, Arnaud Lamandé.

Il en ressort une perte de **-34 984 euros**.

Cette résolution est adoptée.

5

Deuxième résolution : Allocation du bénéfice. Il n'y a pas de bénéfice sur cette année.

Cette résolution est adoptée.

Troisième résolution : Rémunération de la gérance

La gérance ne se rémunère pas. Cette résolution est adoptée.

L'ordre du jour étant épuisé, la séance est levée à 11 heures.

De tout ce que dessus, il a été dressé le présent procès-verbal qui a été signé par le président de séance et par le gérant.

Fait au Havre le 20 janvier 2022

Le président de séance,

Le gérant.

~~Restaurants L'AMARINO~~
La Place
EIJ Albert 1er 78000 LE HAVRE
Sant 2ED - Email 038 100 743

PROCES-VERBAL D'ASSEMBLEE GENERALE DE LA SAS 2ED

L'an deux mille vingt deux et le 20 janvier à 10 heures, les associés de la société 2ED, société à responsabilité limitée au capital de 20 000 €, se sont réunis au siège social au Havre, 3 rue Hugues le Roux, 76600 Le Havre, en assemblée générale ordinaire sur la convocation faite conformément aux dispositions de l'article 20 des statuts.

Sont présents :

M. Etienne Delavault qui détient 1200 parts sociales,

Mme Emma qui détient 800 parts sociales,

qui détiennent ensemble 2000 parts sociales sur un total de 2000 représentant plus de la moitié des parts sociales, et qu'en conséquence l'assemblée est habilitée à prendre toutes décisions ordinaires, conformément aux dispositions de l'article 23 des statuts.

L'assemblée est présidée par Etienne Delavault associé gérant qui possède le plus grand nombre de parts sociales.

Le président dépose sur le bureau et met à la disposition de l'assemblée :

1° Le bilan, le compte de résultat et l'annexe

Le président indique que l'assemblée est appelée à délibérer sur l'ordre du jour suivant :

1. Approbation des comptes 2021
2. Allocation du bénéfice
3. Rémunération de la gérance 2022

3. Lecture est donnée du rapport du gérant, la discussion est ouverte

Personne ne demandant plus la parole, le président mets successivement aux voix les résolutions suivantes à l'ordre du jour :

Première résolution : Approbation des comptes 2021.

L'assemblée approuve les comptes 2021 réalisés par la société KPMG et représentée par l'expert comptable, Arnaud Lamandé.

Il en ressort une perte de **-34 984 euros**.

Cette résolution est adoptée.

Deuxième résolution : Allocation du bénéfice. Il n'y a pas de bénéfice sur cette année.

Cette résolution est adoptée.

Troisième résolution : Rémunération de la gérance

La gérance ne se rémunère pas. Cette résolution est adoptée.

L'ordre du jour étant épuisé, la séance est levée à 11 heures.

De tout ce que dessus, il a été dressé le présent procès-verbal qui a été signé par le président de séance et par le gérant.

Fait au Havre le 20 janvier 2022

Le président de séance,

~~LE GÉRANT~~
LE GÉRANT
LE HAVRE
SIRET 533 193 743

Le gérant.

