

RCS : METZ
Code greffe : 5751

Documents comptables

REGISTRE DU COMMERCE ET DES SOCIETES

Le greffier du tribunal de commerce de METZ atteste l'exactitude des informations transmises ci-après

Nature du document : Documents comptables (B-S)

Numéro de gestion : 1993 B 00434
Numéro SIREN : 391 885 233
Nom ou dénomination : SOGEMO

Ce dépôt a été enregistré le 06/02/2020 sous le numéro de dépôt 419



Déposé au greffe du Tribunal Judiciaire
sous le N° 2020B419
Metz, le6.11.2019
Le Greffier



SOGEMO

Société par Actions Simplifiée au capital de 100 000 €.

Siège social :

5, entrée Serpenoise
Centre Saint-Jacques
57000 METZ

R.C.S. METZ 391 885 233

* * * * *

EXERCICE CLOS LE 31 MAI 2018

RAPPORTS DU COMMISSAIRE AUX COMPTES

Siège social : 1 rue de Sarre – 57070 METZ – Tél. 03.57.55.13.02
Etablissement : 74 Avenue Alsace Lorraine – 52100 SAINT DIZIER
www.cap-decision.fr

93 B 434

SOGEMO

Société par actions simplifiée au capital de 100 000 euros
Siège social : 5, Entrée Serpenoise - Centre Saint Jacques,
57000 METZ
391 885 233 RCS METZ

Déposé au greffe du Tribunal de Commerce
sous le N° 2020 B419

Metz, le ... 6.11.2019

Le Greffier



DECISIONS DE L'ASSOCIE UNIQUE
DU 30 NOVEMBRE 2018

DECISION D'AFFECTATION DU RESULTAT
DE L'EXERCICE CLOS LE 31 MAI 2018

DEUXIEME DECISION

L'associé unique décide d'affecter le bénéfice de l'exercice clos le 31 mai 2018 s'élevant à 426 820 euros de la manière suivante :

Bénéfice de l'exercice 426 820 euros

En totalité au compte "report à nouveau" qui s'élève ainsi à 3 209 919 euros.

Conformément à la loi, l'associé unique constate qu'aucun dividende n'a été distribué au titre des trois exercices précédents.

Certifié conforme
La Présidente
Société SOGIM, représentée par son
gérant, M. Greg WAJSBROT

SOGEMO

Société par Actions Simplifiée au capital de 100 000 €.

Siège social :

5, entrée Serpenoise
Centre Saint-Jacques
57000 METZ

R.C.S. METZ 391 885 233

* * * * *

EXERCICE CLOS LE 31 MAI 2018

Période du 1^{er} juin 2017 au 31 mai 2018

* * *

RAPPORT DU COMMISSAIRE AUX COMPTES

SUR LES COMPTES ANNUELS

Mesdames, Messieurs,



I – OPINION SUR LES COMPTES ANNUELS

En exécution de la mission qui nous a été confiée par l'assemblée générale, nous avons effectué l'audit des comptes annuels de la société SOGEMO relatifs à l'exercice clos le 31 mai 2018, tels qu'ils sont joints au présent rapport.

Nous certifions que les comptes annuels sont, au regard des règles et principes comptables français, réguliers et sincères et donnent une image fidèle du résultat des opérations de l'exercice écoulé ainsi que de la situation financière et du patrimoine de la société à la fin de cet exercice.

II – FONDEMENT DE L'OPINION

Référentiel d'audit

Nous avons effectué notre audit selon les normes d'exercice professionnel applicables en France. Nous estimons que les éléments que nous avons collectés sont suffisants et appropriés pour fonder notre opinion.

Les responsabilités qui nous incombent en vertu de ces normes sont indiquées dans la partie « Responsabilités du commissaire aux comptes relatives à l'audit des comptes annuels » du présent rapport.

Indépendance

Nous avons réalisé notre mission d'audit dans le respect des règles d'indépendance qui nous sont applicables, sur la période du 1er juin 2017 à la date d'émission de notre rapport, et notamment nous n'avons pas fourni de services interdits par le code de déontologie de la profession de commissaire aux comptes.

III – JUSTIFICATION DE NOS APPRECIATIONS

En application des dispositions des articles L. 823-9 et R.823-7 du code de commerce relatives à la justification de nos appréciations, nous portons à votre connaissance les appréciations suivantes qui, selon notre jugement professionnel, ont été les plus importantes pour l'audit des comptes annuels de l'exercice :

Nous avons veillé au respect du principe de prudence. Nous avons contrôlé plus particulièrement l'évaluation des immeubles et des titres de participations.

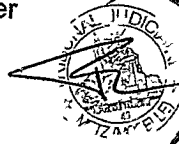
Conclusion :

Les appréciations ainsi portées s'inscrivent dans le contexte de l'audit des comptes annuels pris dans leur ensemble et de la formation de notre opinion exprimée ci-avant. Nous n'exprimons pas d'opinion sur des éléments de ces comptes annuels pris isolément.

IV – VERIFICATION DU RAPPORT DE GESTION ET DES AUTRES DOCUMENTS ADRESSES AUX ASSOCIES



Déposé au greffe du Tribunal Judiciaire
sous le N° 2020B419
Metz, le ... 01.11.20...
Le Greffier



GREFFE

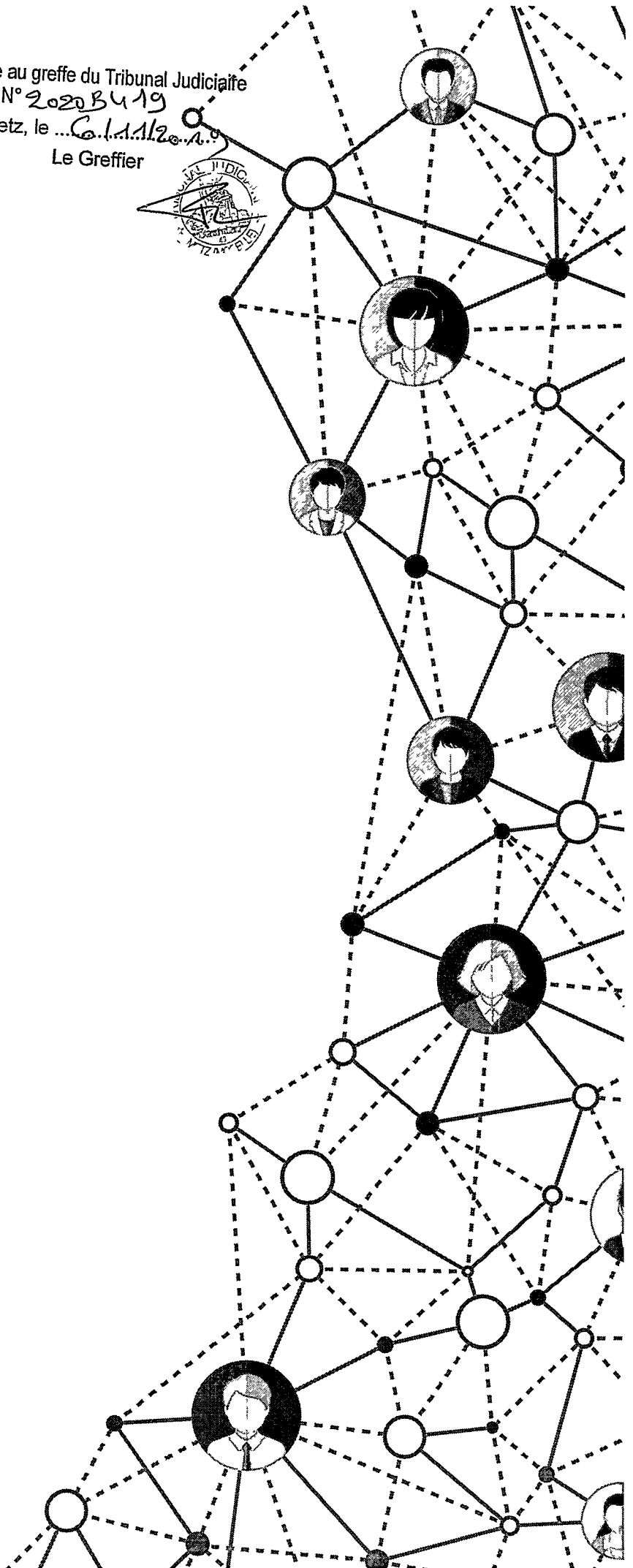
Plaquette

SOGEMO

*Ceci est conforme
la présidente*

31/05/2018

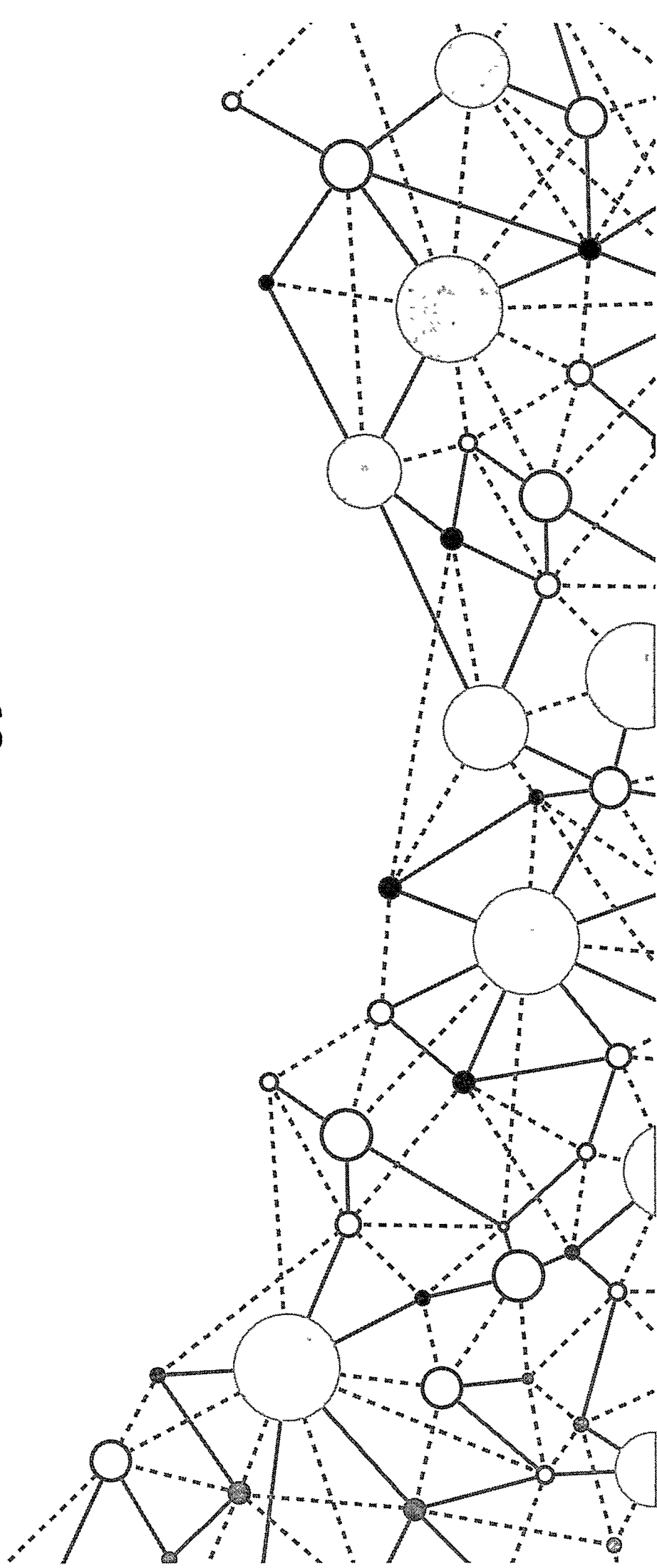
Ce document contient 39 pages





SOGEMO

Comptes annuels



SOGEMO

N° SIRET : 39188523300026

* Mission de Présentation-Voir l'attestation

Actif		Exercice au 31/05/2018			Exercice précédent	
		Montant brut	Amort. ou Prov.	Montant net	au 31/05/2017	
Capital souscrit non appelé						
Actif immobilisé	Immobilisations incorporelles	Frais d'établissement				
		Frais de développement				
		Concessions, brevets et droits similaires	5 022	5 022		
		Fonds commercial (1)				
		Autres immobilisations incorporelles				
		Immobilisations incorporelles en cours				
		Avances et acomptes				
		TOTAL	5 022	5 022		
	Immobilisations corporelles	Terrains				
		Constructions				
		Inst. techniques, mat. out. industriels	1 006	1 006		
		Autres immobilisations corporelles	89 710	78 262	11 448	
		Immobilisations en cours				
		Avances et acomptes				
		TOTAL	90 717	79 268	11 448	
Immobilisations financières	Participations évaluées par équivalence					
	Autres participations	296 929		296 929		
	Créances rattachées à des participations	341 043		341 043		
	Titres immob. de l'activité de portefeuille					
	Autres titres immobilisés					
	Prêts					
	Autres immobilisations financières					
	TOTAL	637 972		637 972		
Total de l'actif immobilisé		733 712	84 291	649 421	601 490	
Actif circulant	Stocks	Matières premières, approvisionnements				
		En cours de production de biens				
		En cours de production de services				
		Produits intermédiaires et finis				
		Marchandises	2 834 944		2 834 944	2 984 080
		TOTAL	2 834 944		2 834 944	2 984 080
		Avances et acomptes versés sur commandes				1 070
	Créances ⁽¹⁾	Clients et comptes rattachés	326 217		326 217	289 882
		Autres créances	7 587		7 587	31 013
		Capital souscrit et appelé, non versé				
TOTAL		333 804		333 804	320 895	
Divers	Valeurs mobilières de placement (dont actions propres :)					
	Instruments de trésorerie					
	Disponibilités	1 801 510		1 801 510	1 239 027	
	TOTAL	1 801 510		1 801 510	1 239 027	
Charges constatées d'avance		2 011		2 011	37 247	
Total de l'actif circulant		4 972 270		4 972 270	4 582 322	
Frais d'émission d'emprunts à étaler						
Primes de remboursement des emprunts						
Écarts de conversion actif						
TOTAL DE L'ACTIF		5 705 983	84 291	5 621 692	5 183 812	
Renvois :	(1) Dont droit au bail					
	(2) Dont part à moins d'un an (brut) des immobilisations financières			341 043	291 430	
	(3) Dont créances à plus d'un an (brut)					
Clause de réserve de propriété	Immobilisations		Stocks		Créances clients	

SOGEMO

* Mission de Présentation-Voir l'attestation

Passif		Au 31/05/2018	Exercice précédent
Capitaux propres	Capital (dont versé : 100 000)	100 000	100 000
	Primes d'émission, de fusion, d'apport		
	Ecarts de réévaluation		
	Ecarts d'équivalence		
	Réserves		
	Réserve légale	10 000	10 000
	Réserves statutaires	1 113 454	1 113 454
	Réserves réglementées		
	Autres réserves	631 638	631 638
	Report à nouveau	2 783 099	2 495 386
	Résultats antérieurs en instance d'affectation		
	Résultat de la période (bénéfice ou perte)	426 820	287 712
Situation nette avant répartition	5 065 013	4 638 192	
Subvention d'investissement			
Provisions réglementées			
	Total	5 065 013	4 638 192
Aut. fonds propres	Titres participatifs		
	Avances conditionnées		
	Total		
Provisions	Provisions pour risques		
	Provisions pour charges		
	Total		
Dettes	Emprunts et dettes assimilées		
	Emprunts obligataires convertibles		
	Autres emprunts obligataires		
	Emprunts et dettes auprès des établissements de crédit (2)		
	Emprunts et dettes financières divers (3)	324 325	329 299
	Total	324 325	329 299
	Avances et acomptes reçus sur commandes (1)		
	Dettes fournisseurs et comptes rattachés	48 794	40 571
	Dettes fiscales et sociales	170 575	157 079
	Dettes sur immobilisations et comptes rattachés		
Autres dettes		5 134	
Instruments de trésorerie			
Total	219 369	202 785	
Produits constatés d'avance	12 983	13 534	
Total des dettes et des produits constatés d'avance	556 678	545 619	
Écarts de conversion passif			
	TOTAL DU PASSIF	5 621 692	5 183 812
Crédit-bail immobilier			
Crédit-bail mobilier			
Effets portés à l'escompte et non échus			
Dettes et produits constatés d'avance, sauf (1), à plus d'un an			
à moins d'un an	556 678	545 619	
Renvois : (2) dont concours bancaires courants et soldes créditeurs de banques			
(3) dont emprunts participatifs			



Nous avons également procédé, conformément aux normes d'exercice professionnel applicables en France, aux vérifications spécifiques prévues par la loi.

Nous n'avons pas d'observation à formuler sur la sincérité et la concordance avec les comptes annuels des informations données dans le rapport de gestion du Président et dans les documents adressés aux actionnaires, sur la situation financière et les comptes annuels.

V – RESPONSABILITES DE LA DIRECTION ET DES PERSONNES CONSTITUANT LE GOUVERNEMENT D'ENTREPRISE RELATIVES AUX COMPTES ANNUELS

Il appartient à la direction d'établir des comptes annuels présentant une image fidèle conformément aux règles et principes comptables français ainsi que de mettre en place le contrôle interne qu'elle estime nécessaire à l'établissement de comptes annuels ne comportant pas d'anomalies significatives, que celles-ci proviennent de fraudes ou résultent d'erreurs.

Lors de l'établissement des comptes annuels, il incombe à la direction d'évaluer la capacité de la société à poursuivre son exploitation, de présenter dans ces comptes, le cas échéant, les informations nécessaires relatives à la continuité d'exploitation et d'appliquer la convention comptable de continuité d'exploitation, sauf s'il est prévu de liquider la société ou de cesser son activité.

Les comptes annuels ont été arrêtés par le Président.

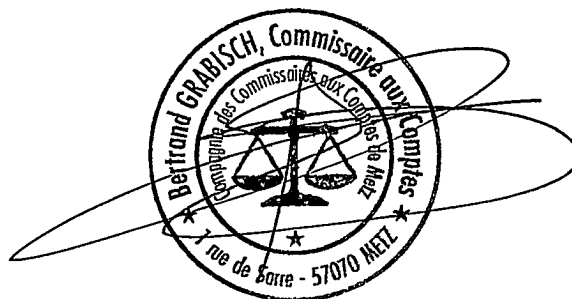
V – RESPONSABILITES DU COMMISSAIRE AUX COMPTES RELATIVES A L'AUDIT DES COMPTES ANNUELS

Il nous appartient d'établir un rapport sur les comptes annuels. Notre objectif est d'obtenir l'assurance raisonnable que les comptes annuels pris dans leur ensemble ne comportent pas d'anomalies significatives. L'assurance raisonnable correspond à un niveau élevé d'assurance, sans toutefois garantir qu'un audit réalisé conformément aux normes d'exercice professionnel permet de systématiquement détecter toute anomalie significative. Les anomalies peuvent provenir de fraudes ou résulter d'erreurs et sont considérées comme significatives lorsque l'on peut raisonnablement s'attendre à ce qu'elles puissent, prises individuellement ou en cumulé, influencer les décisions économiques que les utilisateurs des comptes prennent en se fondant sur ceux-ci.

Comme précisé par l'article L.823-10-1 du code de commerce, notre mission de certification des comptes ne consiste pas à garantir la viabilité ou la qualité de la gestion de votre société.

Une description plus détaillée de nos responsabilités de commissaire aux comptes relatives à l'audit des comptes annuels figure dans l'annexe du présent rapport et en fait partie intégrante.

Fait à Metz, le 15 novembre 2018



SOGEMO

Périodes 01/06/2016 31/05/2017 Durées 12 mois
01/06/2017 31/05/2018 12 mois

* Mission de Présentation-Voir l'attestation

		France	Exportation	Total	Exercice précédent
Produits d'exploitation (1)	Ventes de marchandises	577 500		577 500	600 000
	Production vendue : - Biens				
	- Services	452 711		452 711	405 104
	Chiffre d'affaires net	1 030 211		1 030 211	1 005 104
	Production stockée				
	production immobilisée				
	Produits nets partiels sur opérations à long terme				
	Subventions d'exploitation			5 000	5 000
	Reprises sur amortissements et provisions, transferts de charges			5 542	73
	Autres produits				
	Total			1 040 754	1 010 178
Charges d'exploitation (2)	Marchandises Achats			123 105	105 580
	Variation de stocks			149 136	474 043
	Matières premières et autres approvisionnements Achats				
	Variation de stocks				
	Autres achats et charges externes (3)			111 840	101 025
	Impôts, taxes et versements assimilés			12 299	27 142
	Salaires et traitements			157 769	132 847
	Charges sociales			62 020	53 055
	Dotations • sur immobilisations amortissements			2 964	4 515
	d'exploitation • sur actif circulant provisions				
• pour risques et charges					
Autres charges			254	584	
	Total			619 391	898 793
	Résultat d'exploitation	A		421 362	111 384
Opér. commun	Bénéfice attribué ou perte transférée	B		204 274	311 025
	Perte supportée ou bénéfice transféré	C			
Produits financiers	Produits financiers de participations (4)				
	Produits financiers d'autres valeurs mobilières de placement et créances d'actif immobilisé (4)				
	Autres intérêts et produits assimilés (4)				
	Reprises sur provisions, transferts de charges				
	Différences positives de change				
	Produits nets sur cessions de valeurs mobilières de placement				
	Total				
Charges financières	Dotations financières aux amortissements et provisions				
	Intérêts et charges assimilées (5)				
	Différences négatives de change				
	Charges nettes sur cessions de valeurs mobilières de placement				
	Total				
	Résultat financier	D			
	RÉSULTAT COURANT AVANT IMPÔT (± A ± B - C ± D)	E		625 637	422 409



ANNEXE : DESCRIPTION DETAILLEE DES RESPONSABILITES DU COMMISSAIRE AUX COMPTES

Dans le cadre d'un audit réalisé conformément aux normes d'exercice professionnel applicables en France, le commissaire aux comptes exerce son jugement professionnel tout au long de cet audit. En outre :

- il identifie et évalue les risques que les comptes annuels comportent des anomalies significatives, que celles-ci proviennent de fraudes ou résultent d'erreurs, définit et met en œuvre des procédures d'audit face à ces risques, et recueille des éléments qu'il estime suffisants et appropriés pour fonder son opinion. Le risque de non-détection d'une anomalie significative provenant d'une fraude est plus élevé que celui d'une anomalie significative résultant d'une erreur, car la fraude peut impliquer la collusion, la falsification, les omissions volontaires, les fausses déclarations ou le contournement du contrôle interne ;
- il prend connaissance du contrôle interne pertinent pour l'audit afin de définir des procédures d'audit appropriées en la circonstance, et non dans le but d'exprimer une opinion sur l'efficacité du contrôle interne ;
- il apprécie le caractère approprié des méthodes comptables retenues et le caractère raisonnable des estimations comptables faites par la direction, ainsi que les informations les concernant fournies dans les comptes annuels ;
- il apprécie le caractère approprié de l'application par la direction de la convention comptable de continuité d'exploitation et, selon les éléments collectés, l'existence ou non d'une incertitude significative liée à des événements ou à des circonstances susceptibles de mettre en cause la capacité de la société à poursuivre son exploitation. Cette appréciation s'appuie sur les éléments collectés jusqu'à la date de son rapport, étant toutefois rappelé que des circonstances ou événements ultérieurs pourraient mettre en cause la continuité d'exploitation. S'il conclut à l'existence d'une incertitude significative, il attire l'attention des lecteurs de son rapport sur les informations fournies dans les comptes annuels au sujet de cette incertitude ou, si ces informations ne sont pas fournies ou ne sont pas pertinentes, il formule une certification avec réserve ou un refus de certifier ;
- il apprécie la présentation d'ensemble des comptes annuels et évalue si les comptes annuels reflètent les opérations et événements sous-jacents de manière à en donner une image fidèle.

SOGEMO

Périodes 01/06/2016 31/05/2017 Durées 12 mois
01/06/2017 31/05/2018 12 mois

* Mission de Présentation-Voir l'attestation

		Total	Exercice précédent
Produits exceptionnels	Produits exceptionnels sur opérations de gestion		
	Produits exceptionnels sur opérations en capital		
	Reprises sur provisions et transferts de charge		
	Total		
Charges exceptionnelles	Charges exceptionnelles sur opérations de gestion	74	196
	Charges exceptionnelles sur opérations en capital		
	Dotations exceptionnelles aux amortissements et provisions		
	Total	74	196
Résultat exceptionnel		F -74	-196
Participation des salariés aux résultats		G	
Impôt sur les bénéfices		H 198 743	134 501
BÉNÉFICE OU PERTE (± E ± F - G - H)		426 820	287 712
Renvois			
(1) Dont	produits d'exploitation afférents à des exercices antérieurs incidence après impôt des corrections d'erreurs		
(2) Dont	charges d'exploitation afférentes à des exercices antérieurs incidence après impôt des corrections d'erreurs		
(3) Y compris	- redevances de crédit-bail mobilier - redevances de crédit-bail immobilier		
(4) Dont	produits concernant les entités liées		
(5) Dont	intérêts concernant les entités liées		

SOGEMO

Périodes 01/06/2016 31/05/2017 Durées 12 mois
01/06/2017 31/05/2018 12 mois

* Mission de Présentation-Voir l'attestation

		France	Exportation	Total	Exercice précédent
Produits d'exploitation (1)	Ventes de marchandises	577 500		577 500	600 000
	Production vendue : - Biens				
	- Services	452 711		452 711	405 104
	Chiffre d'affaires net	<u>1 030 211</u>		<u>1 030 211</u>	<u>1 005 104</u>
	Production stockée				
	production immobilisée				
	Produits nets partiels sur opérations à long terme				
	Subventions d'exploitation				
	Reprises sur amortissements et provisions, transferts de charges			5 000	5 000
	Autres produits			5 542	73
Total			1 040 754	1 010 178	
Charges d'exploitation (2)	Marchandises Achats			123 105	105 580
	Variation de stocks			149 136	474 043
	Matières premières et autres approvisionnements Achats				
	Variation de stocks				
	Autres achats et charges externes (3)			111 840	101 025
	Impôts, taxes et versements assimilés			12 299	27 142
	Salaires et traitements			157 769	132 847
	Charges sociales			62 020	53 055
	Dotations • sur immobilisations amortissements			2 964	4 515
	d'exploitation • sur actif circulant provisions				
Autres charges			254	584	
Total			619 391	898 793	
Résultat d'exploitation A				421 362	111 384
Opér. commun	Bénéfice attribué ou perte transférée			B 204 274	311 025
	Perte supportée ou bénéfice transféré			C	
Produits financiers	Produits financiers de participations (4)				
	Produits financiers d'autres valeurs mobilières de placement et créances d'actif immobilisé (4)				
	Autres intérêts et produits assimilés (4)				
	Reprises sur provisions, transferts de charges				
	Différences positives de change				
Produits nets sur cessions de valeurs mobilières de placement					
Total					
Charges financières	Dotations financières aux amortissements et provisions				
	Intérêts et charges assimilées (5)				
	Différences négatives de change				
	Charges nettes sur cessions de valeurs mobilières de placement				
Total					
Résultat financier D					
RÉSULTAT COURANT AVANT IMPÔT (± A ± B - C ± D) E				625 637	422 409

SOGEMO

Périodes 01/06/2016 31/05/2017 Durées 12 mois
01/06/2017 31/05/2018 12 mois

* Mission de Présentation-Voir l'attestation

		Total	Exercice précédent
Produits exceptionnels	Produits exceptionnels sur opérations de gestion		
	Produits exceptionnels sur opérations en capital		
	Reprises sur provisions et transferts de charge		
	Total		
Charges exceptionnelles	Charges exceptionnelles sur opérations de gestion	74	196
	Charges exceptionnelles sur opérations en capital		
	Dotations exceptionnelles aux amortissements et provisions		
	Total	74	196
Résultat exceptionnel		F	-74
Participation des salariés aux résultats		G	
Impôt sur les bénéfices		H	
		198 743	134 501
BÉNÉFICE OU PERTE (± E ± F - G - H)		426 820	287 712
Renvois			
(1) Dont	produits d'exploitation afférents à des exercices antérieurs		
	incidence après impôt des corrections d'erreurs		
(2) Dont	charges d'exploitation afférentes à des exercices antérieurs		
	incidence après impôt des corrections d'erreurs		
(3) Y compris	- redevances de crédit-bail mobilier		
	- redevances de crédit-bail immobilier		
(4) Dont	produits concernant les entités liées		
(5) Dont	intérêts concernant les entités liées		

2.1.4 Immobilisations financières

2.1.4.1 Titres de filiales et participations

— Liste des filiales et participations

Société	Capital	% capital détenu	Valeur comptable nette des titres détenus	CA HT du dernier exercice clos	Résultat net du dernier exercice clos	Dividendes encaissés au cours de l'exercice
• Filiales (+ 50 %)						
• Participations (10 à 50 %)						
SCI 3 Cailloux Duthoit	1.829	50 %	87.957	0	-7.932	/
SEP WBW	0	50 %	75.385	48.982	7.809	/
SEP les Pègues	0	50 %	133.435	298.527	230.670	/
SEP Rue du Dome	0	33 %	0	89 133	7 800	/

2.1.4.2 Créances immobilisées

— Postes du bilan relatifs aux filiales et participations

	Montant concernant les entreprises	
	liées	avec lesquelles la Société a un lien de participation
Participations		296.929
Créances rattachées à des participations		341.043
Charges financières		/
Produits financiers		/

2.2 *Passif*

2.2.1 **Tableau de variation des capitaux propres**

	N-1	+	-	N
Capital	100.000			100.000
Primes, réserves	1.755.092			1.755.092
Report à nouveau	2.495.386	287.712		2.783.099
Résultat	287.712	426.820	287.712	426.820
Subventions d'investissement				
Provisions règlementées				
Autres				
Total	4.638.192	714.532	287.712	5.065.013

2.2.2 **Capital**

2.2.2.1 *Mouvements de l'exercice*

Le capital est composé de 500 actions de 200 euros de valeur nominale. Il n'y a pas eu de changement au cours de l'exercice.

2.2.3 **Autres dettes**

2.2.3.1 *Classement par échéance*

Tableau 2057 – voir Annexe 3.

2.2.3.2 Charges à payer

Charges à payer	Montant
Emprunts obligataires convertibles	
Autres emprunts obligataires	
Emprunts et dettes auprès des établissements de crédit	
Emprunts et dettes financières divers	
Avances et acomptes reçus sur commandes en cours	
Dettes Fournisseurs et Comptes rattachés	20.480
Dettes fiscales et sociales	6.743
Dettes sur immobilisations et Comptes rattachés	
Autres dettes	
Total	27.223

3 **Autres informations**

3.1 **Effectif moyen**

	Personnel salarié	Personnel mis à disposition
Cadres	/	
Agents de maîtrise et Techniciens	/	
Employés	2	
Ouvriers	/	
Total	2	

3.2 **Crédit Impôt Compétitivité Emploi**

Le crédit d'impôt comptabilisé dans les comptes au 31 mai 2018 s'élève à 1.714 euros.

Au compte de résultat, le CICE a été enregistré en diminution de la charge d'impôt.



Annexes

Table des matières

1	Faits majeurs	1
1.1	Principes, règles et méthodes comptables	1
2	Informations relatives au bilan	2
2.1	Actif	2
2.1.1	Tableau des immobilisations	2
2.1.2	Tableau des amortissements	2
2.1.3	Immobilisations corporelles	2
2.1.4	Immobilisations financières	3
2.1.5	Stocks	4
2.1.6	Créances	4
2.2	Passif	5
2.2.1	Tableau de variation des capitaux propres	5
2.2.2	Capital	5
2.2.3	Autres dettes	5
3	Autres informations	7
3.1	Effectif moyen	7
3.2	Crédit Impôt Compétitivité Emploi	7

1 Faits majeurs

1.1 *Principes, règles et méthodes comptables*

Les comptes annuels ont été arrêtés conformément aux dispositions du Code de Commerce, du décret du 29 novembre 1983 et du plan comptable général.

Les conventions générales comptables ont été appliquées dans le respect du principe de prudence, conformément aux hypothèses de base : continuité de l'exploitation, permanence des méthodes comptables d'un exercice à l'autre, indépendance des exercices, conformément aux règles générales d'établissement et de présentation des comptes annuels.

2 Informations relatives au bilan

2.1 Actif

2.1.1 Tableau des immobilisations

Tableau 2054, voir Annexe 1.

2.1.2 Tableau des amortissements

Tableau 2055, voir Annexe 2.

2.1.3 Immobilisations corporelles

Les immobilisations corporelles sont évaluées à leur coût d'acquisition, après déduction des rabais, remises et escomptes de règlement ou à leur coût de production.

Une dépréciation est comptabilisée quand la valeur actuelle d'un actif est inférieure à la valeur nette comptable.

2.1.3.1 Amortissement

Types d'immobilisations	Mode	Durée
Matériel et outillage	Linéaire	5 ans
Matériel de transport	Linéaire	4 ans
Matériel de bureau	Linéaire – dégressif	3 à 5 ans

2.1.4 Immobilisations financières

2.1.4.1 Titres de filiales et participations

— Liste des filiales et participations

Société	Capital	% capital détenu	Valeur comptable nette des titres détenus	CA HT du dernier exercice clos	Résultat net du dernier exercice clos	Dividendes encaissés au cours de l'exercice
• Filiales (+ 50 %)						
• Participations (10 à 50 %)						
SCI 3 Cailloux Duthoit	1.829	50 %	87.957	0	-7.932	/
SEP WBW	0	50 %	75.385	48.982	7.809	/
SEP les Pègues	0	50 %	133.435	298.527	230.670	/
SEP Rue du Dome	0	33 %	0	89 133	7 800	/

2.1.4.2 Créances immobilisées

— Postes du bilan relatifs aux filiales et participations

	Montant concernant les entreprises	
	liées	avec lesquelles la Société a un lien de participation
Participations		296.929
Créances rattachées à des participations		341.043
Charges financières		/
Produits financiers		/

2.1.5 Stocks

2.1.5.1 Etat des stocks

Catégorie de stocks	Valeur brute	Dépréciation	Valeur nette
Immeubles	2.834.944	/	2.834.944
Total	2.834.944	/	2.834.944

2.1.6 Créances

Les créances sont valorisées à leur valeur nominale. Une dépréciation est pratiquée lorsque la valeur d'inventaire est inférieure à la valeur comptable.

2.1.6.1 Produits à recevoir

	Montant
Créances rattachées à des participations	
Autres immobilisations financières	
Créances clients et comptes rattachés	317.507
Autres créances	1.018
Disponibilités	
Total	318.525

2.2 *Passif*

2.2.1 **Tableau de variation des capitaux propres**

	N-1	+	-	N
Capital	100.000			100.000
Primes, réserves	1.755.092			1.755.092
Report à nouveau	2.495.386	287.712		2.783.099
Résultat	287.712	426.820	287.712	426.820
Subventions d'investissement				
Provisions règlementées				
Autres				
Total	4.638.192	714.532	287.712	5.065.013

2.2.2 **Capital**

2.2.2.1 *Mouvements de l'exercice*

Le capital est composé de 500 actions de 200 euros de valeur nominale. Il n'y a pas eu de changement au cours de l'exercice.

2.2.3 **Autres dettes**

2.2.3.1 *Classement par échéance*

Tableau 2057 – voir Annexe 3.

2.2.3.2 Charges à payer

Charges à payer	Montant
Emprunts obligataires convertibles	
Autres emprunts obligataires	
Emprunts et dettes auprès des établissements de crédit	
Emprunts et dettes financières divers	
Avances et acomptes reçus sur commandes en cours	
Dettes Fournisseurs et Comptes rattachés	20.480
Dettes fiscales et sociales	6.743
Dettes sur immobilisations et Comptes rattachés	
Autres dettes	
Total	27.223

3 Autres informations

3.1 Effectif moyen

	Personnel salarié	Personnel mis à disposition
Cadres	/	
Agents de maîtrise et Techniciens	/	
Employés	2	
Ouvriers	/	
Total	2	

3.2 Crédit Impôt Compétitivité Emploi

Le crédit d'impôt comptabilisé dans les comptes au 31 mai 2018 s'élève à 1.714 euros.

Au compte de résultat, le CICE a été enregistré en diminution de la charge d'impôt.



Annexes

Désignation de l'entreprise		SAS SOGEMO		31052018		Néant <input type="checkbox"/> *	
CADRE A	IMMOBILISATIONS	Valeur brute des immobilisations au début de l'exercice	Augmentations				
			Concédées à une réévaluation pratiquée au cours de l'exercice ou résultant d'une mise en équivalence		Acquisitions, créations, apports et virements de poste à poste		
		1	2		3		
INCORP.	Frais d'établissement et de développement	TOTAL I	CZ	D8	D9		
	Autres postes d'immobilisations incorporelles	TOTAL II	KD	5022	KE	KF	
CORPORELLES	Terrains		KG		KH	KI	
	Constructions	Sur sol propre	LJ		KJ	KL	
		Sur sol d'autrui	M1		KM	KN	
	Autres immobilisations corporelles	Installations générales, agencements* et aménagements des constructions	M2		KP	KQ	
		Installations techniques, matériel et outillage industriels	M3	1006	KS	KT	
	Autres immobilisations corporelles	Installations générales, agencements, aménagements divers**		KV	13000	KW	KX
		Matériel de transport *		KY	66150	KZ	LA
		Matériel de bureau et mobilier informatique		LB	10519	LC	LD
		Emballages récupérables et divers *		LE		LF	LG
	Immobilisations corporelles en cours		LH		LI	LJ	
	Avances et acomptes		LK		LL	LM	
	TOTAL III		LN	90676	LO	LP	1284
	FINANCIERES	Participations évaluées par mise en équivalence		8G		8M	8T
Autres participations			8U	588360	8V	8W	
Autres titres immobilisés			1P		1R	1S	
Prêts et autres immobilisations financières			1T		1U	1V	
TOTAL IV			LQ	588360	LR	LS	
TOTAL GÉNÉRAL (I + II + III + IV)			ØG	684059	ØH	ØJ	
						1284	
						208242	
						208242	
						209526	

CADRE B	IMMOBILISATIONS	Diminutions		Valeur brute des immobilisations à la fin de l'exercice	Revalorisation légale* ou évaluation par mise en équivalence			
		par virement de poste à poste	par cessions à des tiers ou mises hors service ou résultant d'une mise en équivalence					
		1	2	3	4			
INCORP.	Frais d'établissement et de développement	TOTAL I	IN	ØØ	DØ	D7		
	Autres postes d'immobilisations incorporelles	TOTAL II	IO	LV	5022	LW	IX	
CORPORELLES	Terrains		IP		LX	LY		
	Constructions	Sur sol propre	IQ		MA	MB	MC	
		Sur sol d'autrui	IR		MD	ME	MF	
		Inst. gales, agencés et am. des constructions	IS		MG	MH	MI	
	Installations techniques, matériel et outillage industriels		IT		MJ	MK	1006	
	Autres immobilisations corporelles	Inst. gales, agencés, aménagements divers		IU		MM	MN	13000
		Matériel de transport		IV		MP	MQ	66150
		Matériel de bureau et informatique, mobilier		IW	1242	MS	MT	10560
		Emballages récupérables et divers*		IX		MV	MW	
	Immobilisations corporelles en cours		MY		MZ	NA		
Avances et acomptes		NC		ND	NE			
TOTAL III		IY	1242	NG	NH	90717		
FINANCIERES	Participations évaluées par mise en équivalence		IZ		ØU	M7	ØW	
	Autres participations		IO	158629	ØX	ØY	637972	
	Autres titres immobilisés		II		2B	2C	2D	
	Prêts et autres immobilisations financières		I2		2E	2F	2G	
	TOTAL IV		I3	158629	NJ	NK	637972	
TOTAL GÉNÉRAL (I + II + III + IV)			I4	159872	ØK	ØL	733712	

* Des explications concernant cette rubrique sont données dans la notice n° 2032

Désignation de l'entreprise SAS SOGEMO	31052018	Néant <input type="checkbox"/> *
---	----------	----------------------------------

CADRE A	SITUATIONS ET MOUVEMENTS DE L'EXERCICE DES AMORTISSEMENTS TECHNIQUES (OU VENANT EN DIMINUTION DE L'ACTIF) *
----------------	--

IMMOBILISATIONS AMORTISSABLES		Montant des amortissements au début de l'exercice		Augmentations : dotations de l'exercice		Diminutions : amortissements afférents aux éléments sortis de l'actif et reprises		Montant des amortissements à la fin de l'exercice	
Frais d'établissement et de développement	TOTAL I	CY		EL		EM		EN	
Autres immobilisations incorporelles	TOTAL II	PE	5022	PF		PG		PH	5022
Terrains		PI		PJ		PK		PL	
Constructions	Sur sol propre	PM		PN		PO		PQ	
	Sur sol d'autrui	PR		PS		PT		PU	
	Inst. générales, agencements et aménagements des constructions	PV		PW		PX		PY	
Installations techniques, matériel et outillage industriels		PZ	1006	QA		QB		QC	1006
Autres immobilisations corporelles	Inst. générales, agencements, aménagements divers	QD	528	QE	1950	QF		QG	2478
	Matériel de transport	QH	66150	QI		QJ		QK	66150
	Matériel de bureau et informatique, mobilier	QL	9861	QM	1014	QN	1242	QO	9633
	Emballages récupérables et divers	QP		QR		QS		QT	
TOTAL III		QU	77546	QV	2964	QW	1242	QX	79268
TOTAL GÉNÉRAL (I + II + III)		ØN	82569	ØP	2964	ØQ	1242	ØR	84291

CADRE B	VENTILATION DES MOUVEMENTS AFFECTANT LA PROVISION POUR AMORTISSEMENTS DÉROGATOIRES
----------------	---

Immobilisations amortissables	DOTATIONS						REPRISES			Mouvement net des amortissements à la fin de l'exercice
	Colonne 1 Différentiel de durée et autres	Colonne 2 Mode dégressif	Colonne 3 Amortissement fiscal exceptionnel	Colonne 4 Différentiel de durée et autres	Colonne 5 Mode dégressif	Colonne 6 Amortissement fiscal exceptionnel				
Frais établissements	M9	N1	N2	N3	N4	N5			N6	
TOTAL I										
Autres immob. incorporelles	N7	N8	P6	P7	P8	P9			Q1	
TOTAL II										
Terrains	Q2	Q3	Q4	Q5	Q6	Q7			Q8	
Constructions	Sur sol propre	R1	R2	R3	R4	R5			R6	
	Sur sol d'autrui	R7	R8	R9	S1	S2			S4	
	Inst. gales, agenc et am des const.	S5	S6	S7	S8	S9			T1	
Inst techniques mar. et outillage	T3	T4	T5	T6	T7	T8			T9	
Autres immobilisations corporelles	Inst. gales, agenc am divers	U1	U2	U3	U4	U5			U6	
	Matériel de transport	U8	U9	V1	V2	V3			V4	
	Mat. bureau et inform mobilier	V6	V7	V8	V9	W1			W2	
	Emballages récup. et divers	W4	W5	W6	W7	W8			W9	
TOTAL III	X2	X3	X4	X5	X6	X7			X8	
Frais d'acquisition de titres de participations	NL				NM					NO
TOTAL IV										
Total général (I + II + III + IV)	NP	NQ	NR	NS	NT	NU			NV	
Total général non venté (NP + NQ + NR)	NW	Total général non venté (NS + NT + NU)		NY	Total général non venté (NW - NY)				NZ	

CADRE C	
----------------	--

MOUVEMENTS DE L'EXERCICE AFFECTANT LES CHARGES RÉPARTIES SUR PLUSIEURS EXERCICES*		Montant net au début de l'exercice	Augmentations	Dotations de l'exercice aux amortissements	Montant net à la fin de l'exercice
Frais d'émission d'emprunt à étaler				Z9	Z8
Primes de remboursement des obligations				SP	SR

* Des explications concernant cette rubrique sont données dans la notice n° 2032

Désignation de l'entreprise : SAS SOGEMO		31052018		Néant <input type="checkbox"/>							
CADRE A		ÉTAT DES CRÉANCES		Montant brut		A 1 an au plus		A plus d'un an			
DE L'ACTIF IMMOBILISÉ	Créances rattachées à des participations		UL	341043	UM	341043	UN				
	Prêts (1) (2)		UP		UR		US				
	Autres immobilisations financières		UT		UV		UW				
DE L'ACTIF CIRCULANT	Clients douteux ou litigieux		VA								
	Autres créances clients		UX	326217		326217					
	Créance représentative de titres / Provision pour dépréciation prêts ou remis en garantie * antérieurement constituée		UO								
	Personnel et comptes rattachés		UY								
	Sécurité sociale et autres organismes sociaux		UZ								
	État et autres collectivités publiques	Impôts sur les bénéfices		VM							
		Taxe sur la valeur ajoutée		VB	4569		4569				
		Autres impôts, taxes et versements assimilés		VN							
		Divers		VP	1018		1018				
	Groupe et associés (2)		VC								
	Débiteurs divers (dont créances relatives à des opérations de pension de titres)		VR	2000		2000					
	Charges constatées d'avance		VS	2011		2011					
	TOTAUX			VT	676859	VU	676859	VV			
REVENUS	(1)	Montant des - Prêts accordés en cours d'exercice		VD							
		- Remboursements obtenus en cours d'exercice		VE							
	(2)	Prêts et avances consentis aux associés (personnes physiques)		VF							
CADRE B		ÉTAT DES DETTES		Montant brut		A 1 an au plus		A plus d'1 an et 5 ans au plus		A plus de 5 ans	
Emprunts obligataires convertibles (1)		7Y									
Autres emprunts obligataires (1)		7Z									
Emprunts et dettes auprès des établissements de crédit (1)	à 1 an maximum à l'origine		VG								
	à plus d'1 an à l'origine		VH								
Emprunts et dettes financières divers (1) (2)		8A									
Fournisseurs et comptes rattachés		8B	48794		48794						
Personnel et comptes rattachés		8C	6000		6000						
Sécurité sociale et autres organismes sociaux		8D	8430		8430						
État et autres collectivités publiques	Impôts sur les bénéfices		8E	98886		98886					
	Taxe sur la valeur ajoutée		VW	56514		56514					
	Obligations cautionnées		VX								
	Autres impôts, taxes et assimilés		VQ	744		744					
Dettes sur immobilisations et comptes rattachés		8J									
Groupe et associés (2)		VI	324325		324325						
Autres dettes (dont dettes relatives à des opérations de pension de titres)		8K									
Dette représentative de titres empruntés ou remis en garantie *		ZZ									
Produits constatés d'avance		8L	12983		12983						
TOTAUX			VY	556678	VZ	556678					
REVENUS	(1)	Emprunts souscrits en cours d'exercice		VJ		(2)	Montant des divers emprunts et dettes contractés auprès des associés personnes physiques		VL	209325	
		Emprunts remboursés en cours d'exercice		VK		* Des explications concernant cette rubrique sont données dans la notice n° 2032					