

RCS : VIENNE
Code greffe : 3802

Documents comptables

REGISTRE DU COMMERCE ET DES SOCIETES

Le greffier du tribunal de commerce de VIENNE atteste l'exactitude des informations transmises ci-après

Nature du document : Documents comptables (B-S)

Numéro de gestion : 2016 B 00872
Numéro SIREN : 821 481 140
Nom ou dénomination : 1PRIM3D

Ce dépôt a été enregistré le 04/08/2020 sous le numéro de dépôt B2020/005349

SASU 1PRIM3D

Actif		Exercice au 31/12/2019			Exercice précédent	
		Montant brut	Amort. ou Prov.	Montant net	au 31/12/2018	
Capital souscrit non appelé						
Actif immobilisé	Immobilisations incorporelles	Frais d'établissement				
		Frais de développement				
		Concessions, brevets et droits similaires	6 975	4 987	1 987	3 562
		Fonds commercial (1)				
		Autres immobilisations incorporelles				
		Immobilisations incorporelles en cours				
		Avances et acomptes				
		TOTAL	6 975	4 987	1 987	3 562
		Immobilisations corporelles	Terrains			
			Constructions			
	Inst. techniques, mat. out. industriels		34 423	20 749	13 673	20 558
	Autres immobilisations corporelles		1 135	1 135		502
	Immobilisations en cours					
	Avances et acomptes					
	TOTAL	35 558	21 885	13 673	21 060	
	Immobilisations financières	Participations évaluées par équivalence				
		Autres participations				
		Créances rattachées à des participations				
		Titres immob. de l'activité de portefeuille				
		Autres titres immobilisés				
	Prêts					
	Autres immobilisations financières	300		300	300	
	TOTAL	300		300	300	
Total de l'actif immobilisé		42 833	26 872	15 960	24 923	
Actif circulant	Stocks	Matières premières, approvisionnements	2 463		2 463	3 401
		En cours de production de biens				
		En cours de production de services				
		Produits intermédiaires et finis				
		Marchandises				
		TOTAL	2 463		2 463	3 401
		Avances et acomptes versés sur commandes	362		362	
Créances	Clients et comptes rattachés	5 127		5 127	8 146	
	Autres créances	356		356	899	
	Capital souscrit et appelé, non versé					
	TOTAL	5 484		5 484	9 045	
Divers	Valeurs mobilières de placement (dont actions propres :)					
	Instruments de trésorerie					
	Disponibilités	9 281		9 281	7 682	
	TOTAL	9 281		9 281	7 682	
Charges constatées d'avance		2 052		2 052	2 386	
Total de l'actif circulant		19 644		19 644	22 516	
Frais d'émission d'emprunts à étaler						
Primes de remboursement des emprunts						
Écarts de conversion actif						
TOTAL DE L'ACTIF		62 478	26 872	35 605	47 439	
Renvois :	(1) Dont droit au bail					
	(2) Dont part à moins d'un an (brut) des immobilisations financières				300	
	(3) Dont créances à plus d'un an (brut)					
Clause de réserve de propriété	Immobilisations		Stocks		Créances clients	

SASU 1PRIM3D

Passif		Au 31/12/2019	Exercice précédent	
Capitaux propres	Capital (dont versé : 30 000)	30 000	30 000	
	Primes d'émission, de fusion, d'apport			
	Ecarts de réévaluation			
	Ecarts d'équivalence			
	Réserves			
	Réserve légale			
	Réserves statutaires			
	Réserves réglementées			
	Autres réserves			
	Report à nouveau	-13 246	-13 954	
Résultats antérieurs en instance d'affectation				
Résultat de la période (bénéfice ou perte)	-480	707		
Situation nette avant répartition	16 273	16 753		
Subvention d'investissement				
Provisions réglementées				
	Total	16 273	16 753	
Aut. fonds propres	Titres participatifs			
	Avances conditionnées			
	Total			
Provisions	Provisions pour risques			
	Provisions pour charges			
	Total			
Dettes	Emprunts et dettes assimilées			
	Emprunts obligataires convertibles			
	Autres emprunts obligataires			
	Emprunts et dettes auprès des établissements de crédit (2)	12 788	19 326	
	Emprunts et dettes financières divers (3)	5 207	6 121	
		Total	17 995	25 447
	Avances et acomptes reçus sur commandes (1)	149	2 768	
	Dettes fournisseurs et comptes rattachés	828	2 259	
	Dettes fiscales et sociales		210	
	Dettes sur immobilisations et comptes rattachés			
Autres dettes	358			
Instruments de trésorerie				
	Total	1 186	2 470	
Produits constatés d'avance				
	Total des dettes et des produits constatés d'avance	19 332	30 685	
Écarts de conversion passif				
	TOTAL DU PASSIF	35 605	47 439	
Crédit-bail immobilier				
Crédit-bail mobilier				
Effets portés à l'escompte et non échus				
Dettes et produits constatés d'avance, sauf (1), à plus d'un an		12 778		
à moins d'un an	19 182	15 139		
Renvois : (2) dont concours bancaires courants et soldes créditeurs de banques				
(3) dont emprunts participatifs				



**KPMG Entreprises
Bourgogne Nord**
6 rue Paul Verlaine
B.P. 67025
21070 Dijon Cedex
France

Téléphone : +33 (0)3 80 78 86 10
Télécopie : +33 (0)3 80 73 36 59
Site internet : www.kpmg.fr

SASU 1PRIM3D

**Informations à la suite du bilan
clos le 31 décembre 2019**



SASU 1PRIM3D
Informations à la suite du bilan clos le 31 décembre 2019

KPMG SA

Conformément à l'article L123-16-1, ces comptes annuels ne comportent pas d'annexe mais la liste des informations prévues à l'article Article 810-9 du règlement ANC 2014-03 relatif au PCG.



Tableau des engagements financiers

Nature de l'engagement	Montant de l'engagement restant à la clôture de l'exercice
Engagements (Contrat(s)) de crédit-bail	NEANT
Engagements en matière de pension, de compléments de retraite, d'indemnités et d'allocations en raison du départ à la retraite ou avantages similaires	
Engagements à l'égard d'entreprises liées ou associées	
Toutes garanties (Sûretés) reçues	
Toutes garanties (Sûretés) données	
« Tout engagement financier » Effets de commerce escomptés non échus cessions de créances Daily, Affacturage	
Avances et crédits alloués aux membres des organes d'administration, de direction ou de surveillance	



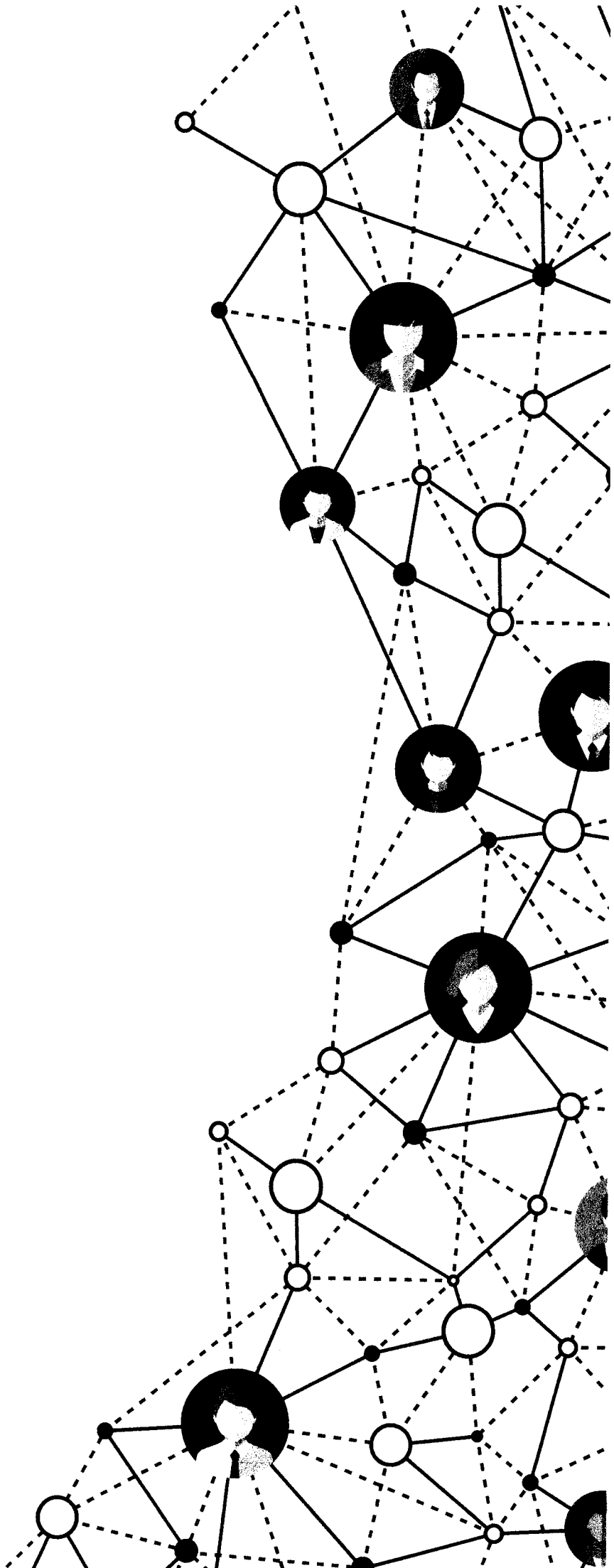
Plaqueette

SASU 1PRIM3D

A handwritten signature in black ink, appearing to be 'B' followed by a flourish.

31/12/2019

Ce document contient 9 pages





Plaquette

SASU 1PRIM3D

Période du 01/01/2019 au 31/12/2019 (Bilan)

Sommaire

0.1	Bilan actif	3
0.2	Bilan passif	4
0.3	Compte de résultat	5
0.4	Informations à la suite du bilan	7

1PRIM3D
Société par actions simplifiée
au capital de 30.000 euros
Siège social : 36 Rue Isaac Asimov
38300 BOURGOIN JALLIEU
821 481 140 RCS VIENNE

AFFECTATION DU RESULTAT DE L'EXERCICE CLOS LE 31 DECEMBRE 2019

PROPOSITION D'AFFECTATION DU RESULTAT

L'affectation des résultats proposée est conforme aux dispositions du Code de Commerce et des statuts de notre société, savoir :

Origine

Perte de l'exercice..... - 480 euros

Affectation

Au report à nouveau..... - 480 euros

EXTRAIT DES DECISIONS DE L'ASSOCIE UNIQUE DU 26 JUIN 2020

DEUXIÈME DECISION

Affectation du résultat

L'associé unique décide d'affecter la perte de l'exercice s'élevant à - 480 euros de la manière suivante :

Origine

Perte de l'exercice..... - 480 euros

Affectation

Au report à nouveau..... - 480 euros

Rappel des dividendes distribués

Conformément aux dispositions de l'article 243 bis du Code Général des Impôts, il est rappelé qu'aucun dividende n'a été mis en distribution depuis la constitution de la Société, ni aucun revenu au sens du 1^{er} alinéa du même article.

Copie certifiée conforme
Monsieur Laurent BERTHIOT
Président

