

RCS : TARBES

Code greffe : 6502

Documents comptables

REGISTRE DU COMMERCE ET DES SOCIETES

**Le greffier du tribunal de commerce de TARBES atteste l'exactitude des informations transmises ci-après**

Nature du document : Documents comptables (B-S)

Numéro de gestion : 1990 B 00196

Numéro SIREN : 378 653 885

Nom ou dénomination : SOPIC INVESTISSEMENT

Ce dépôt a été enregistré le 07/08/2018 sous le numéro de dépôt 2752

Duplicata  
GREFFE DU  
TRIBUNAL DE COMMERCE  
DE TARBES

6 RUE MARECHAL FOCH  
65013 TARBES CEDEX  
Tél05.62.51.77.77-Fax05.62.51.77.87  
www.infogreffe.fr

## RECEPISSE DE DEPOT

SOPIC INVESTISSEMENT

5 Cours Gambetta  
65000 Tarbes

V/REF :  
N/REF : 90 B 196 / 2018-B-2752

Le greffier du tribunal de commerce de Tarbes certifie qu'il a reçu le 30/07/2018,

les documents comptables prévus aux articles L 232-21 et suivants du code de commerce, de l'exercice clos le 31/12/2017.

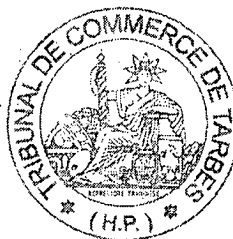
Concernant la société

SOPIC INVESTISSEMENT  
Société par actions simplifiée  
5 Cours Gambetta  
65000 Tarbes

Le dépôt a été enregistré sous le numéro 2018-B-2752 le 07/08/2018  
R.C.S. TARBES 378 653 885 (90 B 196)

Fait à TARBES le 07/08/2018,

LE GREFFIER



A handwritten signature in black ink, consisting of a stylized, cursive script.

**S.O.P.I.C. INVESTISSEMENT**  
Société par actions simplifiée  
Au capital de 500 000 euros  
Siège Social : 5, cours Gambetta - 65000 Tarbes  
R.C.S. Tarbes : 378 653 885

**ASSEMBLEE GENERALE ORDINAIRE ANNUELLE  
DU 20 JUIN 2018**

**AFFECTATION DU RESULTAT CLOS  
LE 31 DECEMBRE 2017**

TROISIEME RESOLUTION

L'Assemblée Générale décide d'affecter le bénéfice de l'exercice 2017 s'élevant à 3 348 866 euros de la façon suivante :

Affectation du bénéfice de 2017 de 3 348 866 euros au compte autres réserves

Nous vous rappelons, en outre, qu'au titre des trois derniers exercices, il a été distribué les dividendes suivants :

Exercice 2015	Dividendes 5 000 000 €	Abattement 40 % (personnes physiques) : 0 €	Sans abattement (personnes morales) : 5 000 000 € Soit 100 € par action
Exercice 2016	Dividendes 5 000 000 €	Abattement 40 % (personnes physiques) : 0 €	Sans abattement (personnes morales) : 5 000 000 € Soit 100 € par action
Exercice 2017	Dividendes 4 000 000 €	Abattement 40 % (personnes physiques) : 0 €	Sans abattement (personnes morales) : 4 000 000 € Soit 80 € par action

Cette résolution est adoptée à l'unanimité.

Pour copie certifiée conforme  
LE PRESIDENT



Copie certifiée  
conforme à l'original

DIRECTION GÉNÉRALE DES FINANCES PUBLIQUES

N° 2065-SD

2018



IMPÔT SUR LES SOCIÉTÉS

Exercice ouvert le	01012017	et clos le	31122017	Régime simplifié d'imposition	
Déclaration souscrite pour le résultat d'ensemble du groupe				Régime réel normal	X
Si PME innovantes, cocher la case ci-contre					
Si option pour le régime optionnel de taxation au tonnage, art. 209-0 B (entreprises de transport maritime), cocher la case					
Si entreprise soumise au dépôt de la déclaration pays par pays n° 2258-SD (art. 223-I-1 quinquièmes C), cocher la case					
Si vous êtes une entreprise établie en France et appartenant à un groupe étranger, désignée pour le dépôt de la déclaration pays par pays n°2258-SD					
Si une autre entité située en France ou dans un pays ou territoire soumis au dépôt de la déclaration, désignée pour le dépôt de la déclaration pays par pays n°2258, indiquer le nom et la localisation					

A IDENTIFICATION DE L'ENTREPRISE

Désignation de la société :		Adresse du siège social :	
SAS SOPIC INVESTISSEMENT 5 COURS GAMBETTA 65000 TARBES FRANCE		5 COURS GAMBETTA 65000 TARBES	
SIRET 37865388500012			
Adresse du principal établissement :		Ancienne adresse en cas de changement :	

RÉGIME FISCAL DES GROUPES

Les entreprises placées sous le régime des groupes de sociétés doivent déposer cette déclaration en deux exemplaires (art 223 A à U du CGI)

Date d'entrée dans le groupe de la société déclarante

Pour les sociétés filiales, désignation, adresse du lieu d'imposition et n° d'identification de la société mère :

SIRET

B ACTIVITE

Activités exercées HOLDING Si vous avez changé d'activité, cochez la case

C RÉCAPITULATION DES ÉLÉMENTS D'IMPOSITION (cf. notice de la déclaration n°2065-SD)

1 Résultat fiscal	Bénéfice imposable à 33 1/3 %	2 413 935	Bénéfice imposable à 28 %	Bénéfice imposable à 15 %	38 120	Déficit	
2 Plus-values	PV à long terme imposables à 15 %	104 742	Résultat net de la concession de licences d'exploitation de brevets au taux de 15 %				
	PV à long terme imposables à 19 %		Autres PV imposables à 19 %	PV à long terme imposables à 0 %	49 186	PV exonérées (art. 238 quinquièmes)	
3 Abattements et exonérations notamment entreprises nouvelles ou implantées en zones d'entreprises ou zones franches							
Entreprise nouvelle, art. 44 sexies	<input type="checkbox"/>	Jeunes entreprises innovantes	<input type="checkbox"/>	Zone franche urbaine	<input type="checkbox"/>	Pôle de compétitivité	<input type="checkbox"/>
Entreprise nouvelle, art. 44 septies	<input type="checkbox"/>	Zone franche d'activité, art. 44 quaterdecies	<input type="checkbox"/>	Autres dispositifs	<input type="checkbox"/>	Zone de restructuration de la défense, art. 44 terdecies	<input type="checkbox"/>
Société d'investissement immobilier cotée	<input type="checkbox"/>	Bénéfice ou déficit exonéré (indiquer + ou - selon le cas)		Plus-values exonérées relevant du taux de 15 %			
4 Option pour le crédit d'impôt outre-mer : dans le secteur productif, art. 244 quater W				dans le secteur du logement social, art. 244 quater X			

D IMPUTATIONS (cf. notice de la déclaration n°2065-SD)

1. Au titre des revenus mobiliers de source française ou étrangère, ayant donné lieu à la délivrance d'un certificat de crédits d'impôts.

2. Au titre des revenus auxquels est attaché, en vertu d'une convention fiscale conclue avec un État étranger, un territoire ou une collectivité territoriale d'Outre-Mer, un crédit d'impôt représentatif de l'impôt de cet État, territoire ou collectivité.

E CONTRIBUTION ANNUELLE SUR LES REVENUS LOCATIFS (cf. notice de la déclaration n°2065-SD)

Recettes nettes soumises à la contribution 2,5 %

**Vous devez obligatoirement souscrire le formulaire n° 2065-SD par voie dématérialisée. Le non respect de cette obligation est sanctionné par l'application de la majoration de 0,2 % prévue par l'article 1738 du CGI. Vous trouverez toutes les informations utiles pour télédéclarer sur le site [www.impots.gouv.fr](http://www.impots.gouv.fr). Les notices des liasses fiscales sont désormais uniquement accessibles sur le site [www.impots.gouv.fr](http://www.impots.gouv.fr).**

Nom et adresse du professionnel de l'expertise comptable :	Nom et adresse du conseil :
Société à responsabilité limitée FID EXPERT 5 COURS GAMBETTA 65000 TARBES Tél :	Tél :
Nom et adresse du CGA ou du viseur conventionné :	Identité du déclarant :
CGA <input type="checkbox"/> Viseur conventionné <input type="checkbox"/> N° d'agrément CGA	Date : 16042018 Lieu : TARBES Qualité : président SAS MCP représentée par Nom du signataire : M COUSIN Michel

\* Pour les entreprises avec un exercice ouvert à compter du 1er janvier 2017 et ayant cessé en 2017, préciser le taux d'impôt sur les sociétés appliqué et la ventilation éventuelle entre les deux taux en annexe libre de la liasse fiscale (cf. les précisions portées sur la notice du formulaire n° 2065-SD, à la rubrique « NOUVEAUTES »).

1er EXEMPLAIRE DESTINÉ À L'ADMINISTRATION

© Sage

# IMPÔT SUR LES SOCIÉTÉS

## ANNEXE À LA DÉCLARATION N° 2065-SD

N° 2065 bis-SD

(2018)

Si déposé néant, cochez la case

F REPARTITION DES PRODUITS DES ACTIONS ET PARTS SOCIALES, AINSI QUE DES REVENUS ASSIMILES DISTRIBUES			
Montant global brut des distributions (1)	payées par la société elle-même	a	4 000 000
			payées par un établissement chargé du service des titres
			b
Montant des distributions correspondant à des rémunérations ou avantages dont la société ne désigne pas le (les) bénéficiaire(s) (2)			c
Montant des prêts, avances ou acomptes consentis aux associés, actionnaires et porteurs de parts, soit directement, soit par personnes interposées			d
Montant des distributions autres que celles visées en (a), (b), (c) et (d) ci-dessus (3)			e
			f
			g
			h
Montant des revenus distribués éligibles à l'abattement de 40% prévu au 2° du 3 de l'article 158 du CGI (4)			24 000
Montant des revenus distribués non éligibles à l'abattement de 40% prévu au 2° du 3 de l'article 158 du CGI			j
Montant des revenus répartis (5)			Total (a à h) 4 000 000

G REMUNERATIONS NETTES VERSEES AUX MEMBRES DE CERTAINES SOCIETES <small>(si ce cadre est insuffisant, joindre un état du même modèle)</small>								
Nom, prénoms, domicile et qualité (art. 48-3 à 6 ann. III au CGI)  - SARL - tous les associés ; - SCA - associés gérants ; - SNC ou SCS - associés en nom ou commandités ; - SEP et sté de copropriétaires de navires - associés, gérants ou coparticipants.	Pour les SARL	Sommes versées, au cours de la période retenue pour l'assiette de l'impôt sur les sociétés, à chaque associé, gérant ou non, désigné col. 1, à titre de traitements, émoluments, indemnités, remboursements forfaitaires de frais ou autres rémunérations de ses fonctions dans la société.						
	Nombre de parts sociales appartenant à chaque associé en toute propriété ou en usufruit	Année au cours de laquelle le versement a été effectué	Montant des sommes versées :					
			à titre de traitements émoluments et indemnités proprement dits	à titre de frais de représentation, de mission et de déplacement		à titre de frais professionnels autres que ceux visés dans les colonnes 5 et 6		
1	2	3	4	Indemnités forfaitaires	Remboursements	Indemnités forfaitaires	Remboursements	
5	6	7	8					

H DIVERS
* NOM ET ADRESSE DU PROPRIÉTAIRE DU FONDS ( en cas de gérance libre )
* ADRESSES DES AUTRES ETABLISSEMENTS ( Si ce cadre est insuffisant, joindre un état du même modèle )

I CADRE NE CONCERNANT QUE LES ENTREPRISES PLACES SOUS LE REGIME SIMPLIFIE D'IMPOSITION			
REMUNERATIONS		MOINS-VALUES A LONG TERME IMPOSEES A 15%	
Montant brut des salaires, abstraction faite des sommes comprises dans les DSN et versées aux apprentis sous contrat et aux handicapés (a)		MVL restant à reporter à l'ouverture de l'exercice	
		MVL imputée sur les PVLT de l'exercice	
Rétrocessions d'honoraires, de commissions et de courtages (b)		MVL réalisée au cours de l'exercice	
		MVL restant à reporter	

1er EXEMPLAIRE DESTINÉ À L'ADMINISTRATION

1

BILAN - ACTIF

Désignation de l'entreprise : SAS SOPIC INVESTISSEMENT      Durée de l'exercice exprimée en nombre de mois \* 1 2

Adresse de l'entreprise 5 COURS GAMBETTA 65000 TARBES      Durée de l'exercice précédent \* 1 2

Numéro SIRET\* 3 7 8 6 5 3 8 8 5 0 0 0 1 2      Néant  \*

				Exercice N clos le,	
				3 1 1 2 2 0 1 7	
		Brut	Amortissements, provisions	Net	
		1	2	3	
Capital souscrit non appelé (I)		AA			
IMMOBILISATIONS INCORPORELLES	Frais d'établissement *	AB	AC		
	Frais de développement *	CX	CQ		
	Concessions, brevets et droits similaires	AF	AG		
	Fonds commercial (1)	AH	AI		
	Autres immobilisations incorporelles	AJ	AK		
	Avances et acomptes sur immobilisations incorporelles	AL	AM		
	Terrains	AN	AO		550 600
Constructions	AP	AQ	169 165	811 030	
Installations techniques, matériel et outillage industriels	AR	AS			
Autres immobilisations corporelles	AT	AU			
Immobilisations en cours	AV	AW			
Avances et acomptes	AX	AY			
IMMOBILISATIONS FINANCIÈRES (2)	Participations évaluées selon la méthode de mise en équivalence	CS	CT		
	Autres participations	CU	CV		959 597
	Créances rattachées à des participations	BB	BC		273 963
	Autres titres immobilisés	BD	BE	80 957	255 878
	Prêts	BF	BG		
	Autres immobilisations financières *	BH	BI		
<b>TOTAL (II)</b>		BJ	BK	250 121	2 851 069
ACTIF CIRCULANT	STOCKS*	Matières premières, approvisionnements	BL	BM	
		En cours de production de biens	BN	BO	
		En cours de production de services	BP	BQ	
		Produits intermédiaires et finis	BR	BS	
		Marchandises	BT	BU	
	CRÉANCES	Avances et acomptes versés sur commandes	BV	BW	
		Clients et comptes rattachés (3)*	BX	BY	92 669
		Autres créances (3)	BZ	CA	1 136 655
	DIVERS	Capital souscrit et appelé, non versé	CB	CC	
		Valeurs mobilières de placement (dont actions propres: .....	CD	CE	1 347 546
	Disponibilités	CF	CG	2 651 768	
Comptes de régularisation	Charges constatées d'avance (3) *	CH	CI		
	<b>TOTAL (III)</b>	CJ	CK	1 347 546	17 311 952
	Frais d'émission d'emprunt à étaler (IV)	CW			
	Primes de remboursement des obligations (V)	CM			
	Écarts de conversion actif * (VI)	CN			
<b>TOTAL GÉNÉRAL (I à VI)</b>		CO	IA	1 597 668	20 163 020

Renvois : (1) Dont droit au bail :      (2) Part à moins d'un an des immobilisations financières nettes : CP 273 963      (3) Part à plus d'un an : CR

Clause de réserve de propriété : \*      Immobilisations :      Stocks :      Créances :

\* Des explications concernant cette rubrique sont données dans la notice n°2032

②

## BILAN - PASSIF avant répartition

N° 2051-SD2018

1er EXEMPLAIRE DESTINÉ À L'ADMINISTRATION

© Sage

Désignation de l'entreprise		SAS SOPIC INVESTISSEMENT		Néant <input type="checkbox"/>	
				Exercice N	
<b>CAPITAUX PROPRES</b>	Capital social ou individuel (1)* (Dont versé : .....	DA		500 000	
	Primes d'émission, de fusion, d'apport, ....	DB			
	Ecart de réévaluation (2)* (dont écart d'équivalence <input style="width: 50px;" type="text" value="EK"/> )	DC			
	Réserve légale (3)	DD		50 000	
	Réserves statutaires ou contractuelles	DE			
	Réserves réglementées (3) * ( Dont réserve spéciale des provisions pour fluctuation des cours <input style="width: 50px;" type="text" value="B1"/> )	DF			
	Autres réserves ( Dont réserve relative à l'achat d'oeuvres originales d'artistes vivants* <input style="width: 50px;" type="text" value="EJ"/> )	DG		15 484 761	
	Report à nouveau	DH			
	<b>RÉSULTAT DE L'EXERCICE (bénéfice ou perte)</b>	DI		3 348 866	
	Subventions d'investissement	DJ			
	Provisions réglementées *	DK		405 675	
	<b>TOTAL (I)</b>	DL		19 789 303	
<b>Autres fonds propres</b>	Produit des émissions de titres participatifs	DM			
	Avances conditionnées	DN			
	<b>TOTAL (II)</b>	DO			
<b>Provisions pour risques et charges</b>	Provisions pour risques	DP			
	Provisions pour charges	DQ			
	<b>TOTAL (III)</b>	DR			
<b>DETTES (4)</b>	Emprunts obligataires convertibles	DS			
	Autres emprunts obligataires	DT			
	Emprunts et dettes auprès des établissements de crédit (5)	DU			
	Emprunts et dettes financières divers (Dont emprunts participatifs <input style="width: 50px;" type="text" value="E1"/> )	DV		9 720	
	Avances et acomptes reçus sur commandes en cours	DW			
	Dettes fournisseurs et comptes rattachés	DX		74 616	
	Dettes fiscales et sociales	DY		247 064	
	Dettes sur immobilisations et comptes rattachés	DZ			
	Autres dettes	EA			
Compte régul.	Produits constatés d'avance (4)	EB		42 318	
<b>TOTAL (IV)</b>	EC		373 718		
	Ecart de conversion passif *	ED			
<b>TOTAL GÉNÉRAL (I à V)</b>	EE		20 163 020		
<b>RENVIS</b>	(1) Écart de réévaluation incorporé au capital	IB			
	(2) Dont {	Réserve spéciale de réévaluation (1959)	IC		
		Écart de réévaluation libre	ID		
		Réserve de réévaluation (1976)	IE		
	(3) Dont réserve spéciale des plus-values à long terme *	EF			
(4) Dettes et produits constatés d'avance à moins d'un an	EG		365 149		
(5) Dont concours bancaires courants, et soldes créditeurs de banques et CCP	EH				

\* Des explications concernant cette rubrique sont données dans la notice n° 2032.

3

## COMPTE DE RÉSULTAT DE L' EXERCICE (En liste)

1er EXEMPLAIRE DESTINÉ À L'ADMINISTRATION

		Désignation de l'entreprise : SAS SOPIC INVESTISSEMENT		Exercice N		Néant <input type="checkbox"/> *		
		France		Exportations et livraisons intracommunautaires		Total		
PRODUITS D'EXPLOITATION	Ventes de marchandises *	FA		FB		FC		
	Production vendue { biens * services* }	FD		FE		FF		
		FG	279 764	FH		FI	279 764	
	Chiffres d'affaires nets*	FJ	279 764	FK		FL	279 764	
	Production stockée*					FM		
	Production immobilisée*					FN		
	Subventions d'exploitation					FO		
	Reprises sur amortissements et provisions, transferts de charges* (9)					FP		
	Autres produits (1) (11)					FQ	128	
	<b>Total des produits d'exploitation (2) (I)</b>						FR	279 892
CHARGES D'EXPLOITATION	Achats de marchandises (y compris droits de douane)*					FS		
	Variation de stock (marchandises)*					FT		
	Achats de matières premières et autres approvisionnements (y compris droits de douane)*					FU		
	Variation de stock (matières premières et approvisionnements)*					FV		
	Autres achats et charges externes (3) (6 bis)*					FW	221 773	
	Impôts, taxes et versements assimilés*					FX	35 131	
	Salaires et traitements*					FY		
	Charges sociales (10)					FZ		
	DOTATIONS D'EXPLOITATION	Sur immobilisations { - dotations aux amortissements* - dotations aux provisions					GA	37 801
							GB	
		Sur actif circulant : dotations aux provisions*					GC	
	Pour risques et charges : dotations aux provisions					GD		
Autres charges (12)					GE	1		
<b>Total des charges d'exploitation (4) (II)</b>						GF	294 706	
<b>1 - RÉSULTAT D'EXPLOITATION (I - II)</b>						GG	(14 814)	
opérations en commun	Bénéfice attribué ou perte transférée* (III)					GH	273 963	
	Perte supportée ou bénéfice transféré* (IV)					GI		
PRODUITS FINANCIERS	Produits financiers de participations (5)					GJ	2 062 468	
	Produits des autres valeurs mobilières et créances de l'actif immobilisé (5)					GK		
	Autres intérêts et produits assimilés (5)					GL	488 764	
	Reprises sur provisions et transferts de charges					GM	1 556 489	
	Différences positives de change					GN		
	Produits nets sur cessions de valeurs mobilières de placement					GO	890 769	
<b>Total des produits financiers (V)</b>						GP	4 998 490	
CHARGES FINANCIÈRES	Dotations financières aux amortissements et provisions*					GQ	1 428 503	
	Intérêts et charges assimilées (6)					GR		
	Différences négatives de change					GS	37 801	
	Charges nettes sur cessions de valeurs mobilières de placement					GT	93 296	
	<b>Total des charges financières (VI)</b>						GU	1 559 600
<b>2 - RÉSULTAT FINANCIER (V - VI)</b>						GV	3 438 889	
<b>3 - RÉSULTAT COURANT AVANT IMPÔTS (I - II + III - IV + V - VI)</b>						GW	3 698 038	

(RENVOIS : voir tableau n° 2053) \* Des explications concernant cette rubrique sont données dans la notice n° 2032.

④

## COMPTES DE RÉSULTAT DE L'EXERCICE (Suite)

Désignation de l'entreprise <u>SAS SOPIC INVESTISSEMENT</u>		Néant <input type="checkbox"/> *	
		Exercice N	
PRODUITS EXCEPTIONNELS	Produits exceptionnels sur opérations de gestion	HA	
	Produits exceptionnels sur opérations en capital *	HB	1 100 000
	Reprises sur provisions et transferts de charges	HC	
	<b>Total des produits exceptionnels (7) (VII)</b>	HD	1 100 000
CHARGES EXCEPTIONNELLES	Charges exceptionnelles sur opérations de gestion (6 bis)	HE	
	Charges exceptionnelles sur opérations en capital *	HF	591 305
	Dotations exceptionnelles aux amortissements et provisions (6 ter)	HG	39 388
	<b>Total des charges exceptionnelles (7) (VIII)</b>	HH	630 693
<b>4 - RÉSULTAT EXCEPTIONNEL (VII - VIII)</b>		HI	469 307
Participation des salariés aux résultats de l'entreprise (IX)		HJ	
Impôts sur les bénéfices * (X)		HK	818 479
<b>TOTAL DES PRODUITS (I + III + V + VII)</b>		HL	6 652 345
<b>TOTAL DES CHARGES (II + IV + VI + VIII + IX + X)</b>		HM	3 303 478
<b>5 - BÉNÉFICE OU PERTE (Total des produits - total des charges)</b>		HN	3 348 866
RENOIS	(1) Dont produits nets partiels sur opérations à long terme	HO	
	(2) Dont { produits de locations immobilières	HY	
	{ produits d'exploitation afférents à des exercices antérieurs (à détailler au (8) ci-dessous)	IG	
	(3) Dont { - Crédit - bail mobilier *	HP	
	{ - Crédit - bail immobilier	HQ	
	(4) Dont charges d'exploitation afférentes à des exercices antérieurs (à détailler au (8) ci-dessous)	IH	
	(5) Dont produits concernant les entreprises liées	IJ	
	(6) Dont intérêts concernant les entreprises liées	IK	
	(6bis) Dont dons faits aux organismes d'intérêt général (art. 238 bis du C.G.I.)	HX	
	(6ter) Dont amortissement des souscriptions dans des PME innovantes (art. 217 octies)	RC	
	Dont amortissement exceptionnel de 25% des constructions nouvelles ( art. 39 quinquies D)	RD	
	(9) Dont transferts de charges	A1	
	(10) Dont cotisations personnelles de l'exploitant (13)	A2	
	(11) Dont redevances pour concessions de brevets, de licences (produits)	A3	
	(12) Dont redevances pour concessions de brevets, de licences (charges)	A4	
	(13) Dont primes et cotisations complémentaires personnelles : facultatives	A6	obligatoires
(7) Détail des produits et charges exceptionnels (Si le nombre de lignes est insuffisant, reproduire le cadre (7) et le joindre en annexe) :		Exercice N	
		Charges exceptionnelles	Produits exceptionnels
VNC/PRIX DE VENTE IMMEUBLE		598 562	1 100 000
AMORTISSEMENT DEROGATOIRE		39 388	
(8) Détail des produits et charges sur exercices antérieurs :		Exercice N	
		Charges antérieures	Produits antérieurs

1er EXEMPLAIRE DESTINÉ À L'ADMINISTRATION

© Sage

\* Des explications concernant cette rubrique sont données dans la notice n°2032.

1er EXEMPLAIRE DESTINÉ À L'ADMINISTRATION												
Designation de l'entreprise : SAS SOPIC INVESTISSEMENT												
Néant <input type="checkbox"/> *												
CADRE A		IMMOBILISATIONS				Valeur brute des immobilisations au début de l'exercice		Augmentations				
						1		Consécutives à une réévaluation pratiquée au cours de l'exercice ou résultant d'une mise en équivalence		Acquisitions, créations, apports et virements de poste à poste		
								2		3		
INCORP.	Frais d'établissement et de développement				TOTAL I	CZ		D8		D9		
	Autres postes d'immobilisations incorporelles				TOTAL II	KD		KE		KF		
CORPORELLES	Terrains					KG	653 503	KH		KI		
	Constructions	Sur sol propre	Dont Composants	L9		KJ	1 643 122	KK		KL		
		Sur sol d'autrui	Dont Composants	M1		KM		KN		KO		
	Installations générales, agencements* et aménagements des constructions				Dont Composants	M2	69 779	KP		KR	3 288	
	Installations techniques, matériel et outillage industriels				Dont Composants	M3		KS		KT		
	Installations générales, agencements, aménagements divers *					KV		KW		KX		
	Matériel de transport *					KY		KZ		LA		
	Matériel de bureau et mobilier informatique					LB		LC		LD		
	Emballages récupérables et divers *					LE		LF		LG		
	Immobilisations corporelles en cours					LH		LI		LJ		
	Avances et acomptes					LK		LL		LM		
	TOTAL III					LN	2 366 404	LO		LP	3 288	
FINANCIÈRES	Participations évaluées par mise en équivalence					8G		8M		8T		
	Autres participations					8U	1 235 977	8V		8W	273 963	
	Autres titres immobilisés					1P	251 285	1R		1S	200 000	
	Prêts et autres immobilisations financières					1T		1U		1V		
	TOTAL IV					LQ	1 487 261	LR		LS	473 963	
TOTAL GÉNÉRAL (I + II + III + IV)					ØG	3 853 665	ØH		ØJ	477 251		
CADRE B		IMMOBILISATIONS				Diminutions		Valeur brute des immobilisations à la fin de l'exercice		Réévaluation légale* ou évaluation par mise en équivalence		
						1		2		3		
						par virement de poste à poste		par cessions à des tiers ou mises hors service ou résultant d'une mise en équivalence		Valeur d'origine des immobilisations en fin d'exercice		
INCORP.	Frais d'établissement et de développement				TOTAL I	IN		CØ		DØ		D7
	Autres postes d'immobilisations incorporelles				TOTAL II	IO		LV		LW		IX
CORPORELLES	Terrains					IP	102 903	LX	550 600	LY	550 600	LZ
	Constructions	Sur sol propre			IQ	662 926	MA	980 195	MB	980 195	MC	
		Sur sol d'autrui			IR		MD		ME		MF	
	Inst. gales, agencets et am. des constructions					IS	73 067	MG		MH		MI
	Installations techniques, matériel et outillage industriels					IT		MJ		MK		ML
	Autres immobilisations corporelles	Inst. gales, agencets, aménagements divers				IU		MM		MN		MO
		Matériel de transport				IV		MP		MQ		MR
	Matériel de bureau et informatique, mobilier				IW		MS		MT		MU	
	Emballages récupérables et divers*				IX		MV		MW		MX	
	Immobilisations corporelles en cours					MY		MZ		NA		NB
	Avances et acomptes					NC		ND		NE		NF
	TOTAL III					IY	838 897	NG	1 530 795	NH	1 530 795	NI
FINANCIÈRES	Participations évaluées par mise en équivalence					IZ		ØU		M7		ØW
	Autres participations					IØ	276 379	ØX	1 233 560	ØY	1 233 560	ØZ
	Autres titres immobilisés					I1	114 450	2B	336 835	2C	336 835	2D
	Prêts et autres immobilisations financières					I2		2E		2F		2G
	TOTAL IV					I3	390 829	NJ	1 570 395	NK	1 570 395	2H
TOTAL GÉNÉRAL (I + II + III + IV)					I4	1 229 726	ØK	3 101 190	ØL	3 101 190	ØM	

\*Des explications concernant cette rubrique sont données dans la notice n° 2032

5 bis

**TABLEAU DES ÉCARTS DE RÉÉVALUATION  
SUR IMMOBILISATIONS AMORTISSABLES**

N° 2054 bis-SD2018

Exercice N clos le 31/12/2017

Les entreprises ayant pratiqué l'évaluation légale de leurs immobilisations amortissables (art. 238 bis J du CGI) doivent joindre ce tableau à leur déclaration jusqu'à (et y compris) l'exercice au cours duquel la provision spéciale (col.6) devient nulle.

 Désignation de l'entreprise: SAS SOPIC INVESTISSEMENT
Néant 

CADRE A	Détermination du montant des écarts (col.1 - col.2) (1)		Utilisation de la marge supplémentaire d'amortissement			Montant de la provision spéciale à la fin de l'exercice [(col.1 - col.2) - col.5 (5)]
	Augmentation du montant brut des immobilisations 1	Augmentation du montant des amortissements 2	Au cours de l'exercice		Montant cumulé à la fin de l'exercice (4) 5	
			Montant des suppléments d'amortissement (2) 3	Fraction résiduelle correspondant aux éléments cédés (3) 4		
1 Concessions, brevets et droits similaires						
2 Fonds commercial						
3 Terrains						
4 Constructions						
5 Installations techniques mat. et out. industriels						
6 Autres immobilisations corporelles						
7 Immobilisations en cours						
8 Participations						
9 Autres titres immobilisés						
<b>10 TOTAUX</b>						

- (1) Les augmentations du montant brut et des amortissements à inscrire respectivement aux colonnes 1 et 2 sont celles qui ont été apportées au montant des immobilisations amortissables réévaluées dans les conditions définies à l'article 238 bis J du code général des impôts et figurant à l'actif de l'entreprise au début de l'exercice. Le montant des écarts est obtenu en soustrayant des montants portés colonne 1, ceux portés colonne 2.
- (2) Porter dans cette colonne le supplément de dotation de l'exercice aux comptes d'amortissement (compte de résultat) consécutif à la réévaluation.
- (3) Cette colonne ne concerne que les immobilisations réévaluées cédées au cours de l'exercice. Il convient d'y reporter, l'année de la cession de l'élément, le solde non utilisé de la marge supplémentaire d'amortissement.
- (4) Ce montant comprend :  
a) le montant total des sommes portées aux colonnes 3 et 4 ;  
b) le montant cumulé à la fin de l'exercice précédent, dans la mesure où ce montant correspond à des éléments figurant à l'actif de l'entreprise au début de l'exercice.
- (5) Le montant total de la provision spéciale en fin d'exercice est à reporter au passif du bilan (tableau n° 2051) à la ligne «Provisions réglementées».

**CADRE B**
**DÉFICITS REPORTABLES AU 31 DÉCEMBRE 1976 IMPUTÉS SUR LA PROVISION SPÉCIALE AU POINT DE VUE FISCAL**

1 - FRACTION INCLUSE DANS LA PROVISION SPÉCIALE AU DÉBUT DE L'EXERCICE .....	
2 - FRACTION RATTACHÉE AU RÉSULTAT DE L'EXERCICE .....	=
3 - FRACTION INCLUSE DANS LA PROVISION SPÉCIALE EN FIN D'EXERCICE .....	=

Le cadre B est servi par les seules entreprises qui ont imputé leurs déficits fiscalement reportables au 31 décembre sur la provision spéciale.

Il est rappelé que cette imputation est purement fiscale et ne modifie pas les montants de la provision spéciale figurant au bilan : de même, les entreprises en cause continuent à réintégrer chaque année dans leur résultat comptable le supplément d'amortissement consécutif à la réévaluation.

Ligne 2, inscrire la partie de ce déficit incluse chaque année dans les montants portés aux colonnes 3 et 4 du cadre A. Cette partie est obtenue en multipliant les montants portés aux colonnes 3 et 4 par une fraction dont les éléments sont fixés au moment de l'imputation, le numérateur étant le montant du déficit imputé et le dénominateur celui de la provision.

EXEMPLAIRE DESTINÉ À L'ADMINISTRATION

Désignation de l'entreprise		SAS SOPIC INVESTISSEMENT						Néant <input type="checkbox"/> *	
CADRE A		SITUATIONS ET MOUVEMENTS DE L'EXERCICE DES AMORTISSEMENTS TECHNIQUES (OU VENANT EN DIMINUTION DE L'ACTIF) *							
IMMOBILISATIONS AMORTISSABLES		Montant des amortissements au début de l'exercice		Augmentations : dotations de l'exercice		Diminutions : amortissements afférents aux éléments sortis de l'actif et reprises		Montant des amortissements à la fin de l'exercice	
Frais d'établissement et de développement		CY		EL		EM		EN	
Autres immobilisations incorporelles		PE		PF		PG		PH	
TOTAL I									
TOTAL II									
Terrains		PI		PJ		PK		PL	
Constructions	Sur sol propre	PM 335 140		PN 37 036		PO 203 012		PQ 169 165	
	Sur sol d'autrui	PR		PS		PT		PU	
	Inst. générales, agencements et aménagements des constructions	PV 43 815		PW 2 134		PX 45 949		PY	
Installations techniques, matériel et outillage industriels		PZ		QA		QB		QC	
Autres immobilisations corporelles	Inst. générales, agencements, aménagements divers	QD		QE		QF		QG	
	Matériel de transport	QH		QI		QJ		QK	
	Matériel de bureau et informatique, mobilier	QL		QM		QN		QO	
Embballages récupérables et divers		QP		QR		QS		QT	
TOTAL III		QU 378 955		QV 39 171		QW 248 961		QX 169 165	
TOTAL GÉNÉRAL (I + II + III)		ØN 378 955		ØP 39 171		ØQ 248 961		ØR 169 165	
CADRE B		VENTILATION DES MOUVEMENTS AFFECTANT LA PROVISION POUR AMORTISSEMENTS DÉROGATOIRES							
Immobilisations amortissables	DOTATIONS				REPRISES			Mouvement net des amortissements à la fin de l'exercice	
	Colonne 1 Différentiel de durée et autres	Colonne 2 Mode dégressif	Colonne 3 Amortissement fiscal exceptionnel		Colonne 4 Différentiel de durée et autres	Colonne 5 Mode dégressif	Colonne 6 Amortissement fiscal exceptionnel		
Frais établissements	M9	N1	N2		N3	N4	N5		N6
TOTAL I									
Autres immob. incorporelles	N7	N8	P6		P7	P8	P9		Q1
TOTAL II									
Terrains	Q2	Q3	Q4		Q5	Q6	Q7		Q8
Constructions	Sur sol propre	Q9 39 388	R1	R2	R3	R4	R5	R6 39 388	
	Sur sol d'autrui	R7	R8	R9	S1	S2	S3	S4	
	Inst. gales, agenc et am. des const.	S5	S6	S7	S8	S9	T1	T2	
Inst. techniques mat. et outillage	T3	T4	T5		T6	T7	T8		T9
Autres immobilisations corporelles	Inst. gales, agenc am. divers	U1	U2	U3	U4	U5	U6		U7
	Matériel de transport	U8	U9	V1	V2	V3	V4		V5
	Mat. bureau et inform. mobilier	V6	V7	V8	V9	W1	W2		W3
	Emballages récup. et divers	W4	W5	W6	W7	W8	W9		X1
TOTAL III	X2 39 388	X3	X4		X5	X6	X7		X8 39 388
Frais d'acquisition de titres de participations	NL				NM			NO	
TOTAL IV									
Total général (I + II + III + IV)	NP 39 388	NQ	NR		NS	NT	NU		NV 39 388
Total général non ventilé (NP + NQ + NR)	NW 39 388	Total général non ventilé (NS + NT + NU)		NY	Total général non ventilé (NW - NY)		NZ	39 388	
CADRE C		MOUVEMENTS DE L'EXERCICE AFFECTANT LES CHARGES RÉPARTIES SUR PLUSIEURS EXERCICES *							
		Montant net au début de l'exercice		Augmentations		Dotations de l'exercice aux amortissements		Montant net à la fin de l'exercice	
Frais d'émission d'emprunt à étaler						Z9		Z8	
Primes de remboursement des obligations						SP		SR	

\* Des explications concernant cette rubrique sont données dans la notice N° 2032

7

## PROVISIONS INSCRITES AU BILAN

1er EXEMPLAIRE DESTINÉ À L'ADMINISTRATION

Désignation de l'entreprise		SAS SOPIC INVESTISSEMENT		Néant <input type="checkbox"/> *	
Nature des provisions		Montant au début de l'exercice 1	AUGMENTATIONS : Dotations de l'exercice 2	DIMINUTIONS : Reprises de l'exercice 3	Montant à la fin de l'exercice 4
Provisions réglementées	Provisions pour reconstitution des gisements miniers et pétroliers *	3T	TA	TB	TC
	Provisions pour investissement (art. 237 bis A-II) *	3U	TD	TE	TF
	Provisions pour hausse des prix (1) *	3V	TG	TH	TI
	Amortissements dérogatoires	3X 366 288	TM 39 388	TN	TO 405 675
	Dont majorations exceptionnelles de 30 %	D3	D4	D5	D6
	Provisions pour prêts d'installation (art. 39 quinquies H du CGI)	IJ	IK	IL	IM
	Autres provisions réglementées (1)	3Y	TP	TQ	TR
	<b>TOTAL I</b>	3Z 366 288	TS 39 388	TT	TU 405 675
Provisions pour risques et charges	Provisions pour litiges	4A	4B	4C	4D
	Provisions pour garanties données aux clients	4E	4F	4G	4H
	Provisions pour pertes sur marchés à terme	4J	4K	4L	4M
	Provisions pour amendes et pénalités	4N	4P	4R	4S
	Provisions pour pertes de change	4T	4U	4V	4W
	Provisions pour pensions et obligations similaires	4X	4Y	4Z	5A
	Provisions pour impôts (1)	5B	5C	5D	5E
	Provisions pour renouvellement des immobilisations*	5F	5H	5J	5K
	Provisions pour gros entretien et grandes révisions	EO	EP	EQ	ER
	Provisions pour charges sociales et fiscales sur congés à payer *	5R	5S	5T	5U
	Autres provisions pour risques et charges (1)	5V	5W	5X	5Y
<b>TOTAL II</b>	5Z	TV	TW	TX	
Provisions pour dépréciation	sur immobilisations { - incorporelles - corporelles - titres mis en équivalence - titres de participation - autres immobilisations financières (1)*	6A	6B	6C	6D
		6E	6F	6G	6H
		Ø2	Ø3	Ø4	Ø5
		9U	9V	9W	9X
		Ø6 29 323	Ø7 80 957	Ø8 29 323	Ø9 80 957
	Sur stocks et en cours	6N	6P	6R	6S
	Sur comptes clients	6T	6U	6V	6W
	Autres provisions pour dépréciation (1)*	6X 1 527 166	6Y 1 347 546	6Z 1 527 166	7A 1 347 546
	<b>TOTAL III</b>	7B 1 556 489	TY 1 428 503	TZ 1 556 489	UA 1 428 503
	<b>TOTAL GÉNÉRAL (I + II + III)</b>	7C 1 922 776	UB 1 467 891	UC 1 556 489	UD 1 834 178
Dont dotations et reprises	{ - d'exploitation - financières - exceptionnelles	UE		UF	
		UG	1 428 503	UH	1 556 489
		UJ	39 388	UK	
Titres mis en équivalence : montant de la dépréciation à la clôture de l'exercice calculé selon les règles prévues à l'article 39-1-5e du C.G.I.					10
(1) à détailler sur feuillet séparé selon l'année de constitution de la provision ou selon l'objet de la provision.					
NOTA : Les charges à payer ne doivent pas être mentionnées sur ce tableau mais être ventilées sur l'état détaillé des charges à payer dont la production est prévue par l'article 38 I de l'annexe III au CGI.					













8

**ÉTAT DES ÉCHÉANCES DES CRÉANCES ET  
DES DETTES A LA CLÔTURE DE L'EXERCICE \***

N° 2057-SD 2018

Désignation de l'entreprise :		SAS SOPIC INVESTISSEMENT		Néant <input type="checkbox"/>			
<b>CADRE A</b>		<b>ÉTAT DES CRÉANCES</b>		Montant brut 1	A 1 an au plus 2	A plus d'un an 3	
DE L'ACTIF IMMOBILISÉ	Créances rattachées à des participations	UL	273 963	UM	273 963	UN	
	Prêts (1) (2)	UP		UR		US	
	Autres immobilisations financières	UT		UV		UW	
DE L'ACTIF CIRCULANT	Clients douteux ou litigieux	VA					
	Autres créances clients	UX	92 669		92 669		
	Créance représentative de titres (Provision pour dépréciation prêts ou remis en garantie * (antérieurement constituée* UO	Z1					
	Personnel et comptes rattachés	UY					
	Sécurité sociale et autres organismes sociaux	UZ					
	État et autres collectivités publiques	Impôts sur les bénéfices	VM				
		Taxe sur la valeur ajoutée	VB	12		12	
		Autres impôts, taxes et versements assimilés	VN				
		Divers	VP				
	Groupe et associés (2)	VC	1 136 643		1 136 643		
	Débiteurs divers (dont créances relatives à des opérations de pension de titres)	VR					
	Charges constatées d'avance	VS					
	<b>TOTAUX</b>		VT	1 503 287	VU	1 503 287	VV
RENVOS	(1) Montant des - Prêts accordés en cours d'exercice	VD					
	- Remboursements obtenus en cours d'exercice	VE					
	(2) Prêts et avances consentis aux associés (personnes physiques)	VF					
<b>CADRE B</b>		<b>ÉTAT DES DETTES</b>		Montant brut 1	A 1 an au plus 2	A plus d'1 an et 5 ans au plus 3	A plus de 5 ans 4
Emprunts obligataires convertibles (1)		7Y					
Autres emprunts obligataires (1)		7Z					
Emprunts et dettes auprès des établissements de crédit (1)	à 1 an maximum à l'origine	VG					
	à plus d'1 an à l'origine	VH					
Emprunts et dettes financières divers (1) (2)		8A	8 569		8 569		
Fournisseurs et comptes rattachés		8B	74 616	74 616			
Personnel et comptes rattachés		8C					
Sécurité sociale et autres organismes sociaux		8D					
État et autres collectivités publiques	Impôts sur les bénéfices	8E	231 619	231 619			
	Taxe sur la valeur ajoutée	VW	15 445	15 445			
Obligations cautionnées		VX					
	Autres impôts, taxes et assimilés	VQ					
Dettes sur immobilisations et comptes rattachés		8J					
Groupe et associés (2)		VI	1 151	1 151			
Autres dettes (dont dettes relatives à des opérations de pension de titres)		8K					
Dette représentative de titres empruntés ou remis en garantie*		Z2					
Produits constatés d'avance		8L	42 318	42 318			
<b>TOTAUX</b>		VY	373 718	VZ	365 149	8 569	
RENVOS	(1) Emprunts souscrits en cours d'exercice	VJ		(2) Montant des divers emprunts et dettes contrac- tés auprès des associés personnes physiques	VL		
	Emprunts remboursés en cours d'exercice	VK					

1er EXEMPLAIRE DESTINÉ À L'ADMINISTRATION

© Sage

\* Des explications concernant cette rubrique sont données dans la notice n° 2032

1er EXEMPLAIRE DESTINÉ À L'ADMINISTRATION

Désignation de l'entreprise : SAS SOPIC INVESTISSEMENT		Formulaire déposé au titre de l'IR		ET	Néant <input type="checkbox"/>		Exercice N, clos le : 31122017		
<b>I. RÉINTÉGRATIONS</b>							<b>BÉNÉFICE COMPTABLE DE L'EXERCICE</b>		
Charges non admises en déduction du résultat fiscal	Rémunération du travail (entreprises à l'IR) { de l'exploitant ou des associés de son conjoint		moins part déductible *		à réintégrer :		WA	3 348 866	
	Avantages personnels non déductibles* (sauf amortissements à porter ligne ci-dessous)	WD	Amortissements excédentaires (art.39-4 du C.G.I.) et autres amortissements non déductibles		WE		WB		
	Autres charges et dépenses somptuaires (art. 39-4 du C.G.I.)	WF	Taxe sur les véhicules des sociétés (entreprises à l'IS)		WG		WC		
	Fraction des loyers à réintégrer dans le cadre d'un crédit-bail immobilier et de levée d'option	RA	( Part des loyers dispensée de réintégration (art. 239 sexies D)		RB		WD		
	Provisions et charges à payer non déductibles (cf. tableau 2058-B, cadre III)	WI	Charges à payer liées à des états et territoires non coopératifs non déductibles (cf 2067-BIS)		XX		WE		
	Amendes et pénalités	WJ	Charges financières (art. 212 bis)*		XZ		WF		
	Réintégrations prévues à l'article 155 du CGI *							XY	
	Impôt sur les sociétés (cf. page 9 de la notice 2032-NOT-SD)							I7	826 074
	Quote-part	Bénéfices réalisés par une société de personnes ou un GIE		WL	Résultats bénéficiaires visés à l'article 209 B du CGI		L7	K7	
	RÉGIMES D'IMPOSITION PARTICULIERS ET IMPOSITIONS DIFFÉREES	Moins-values nettes à long terme { - imposées aux taux de 15% ou de 19% (12,8% pour les entreprises soumises à l'impôt sur le revenu) - imposées aux taux de 0 %						18	
Fraction imposable des plus-values réalisées au cours d'exercices antérieurs* { - Plus-values nettes à court terme - Plus-values soumises au régime des fusions						ZN	80 957		
Écart de valeurs liquidatives sur OPCVM* (entreprises à l'IS)						WN			
Réintégrations diverses à détailler sur feuillet séparé DONT *		Intérêts excédentaires (art.39-1-3e et 212 du C.G.I.)	SU	Zones d'entreprises* (activité exonérée)	SW		WR	1 085 699	
		Déficits étrangers antérieurement déduit par les PME (art. 209C)	SX	Quote-part de 12% des plus-values à taux zéro	M8		WQ	17 454	
Réintégration des charges affectées aux activités éligibles au régime de taxation au tonnage							Y1		
Résultat fiscal afférent à l'activité relevant du régime optionnel de taxation au tonnage							Y3		
							WR	5 359 050	
<b>II. DÉDUCTIONS</b>							<b>PERTE COMPTABLE DE L'EXERCICE</b>		
Quote-part dans les pertes subies par une société de personnes ou un G.I.E.*							WS		
Provisions et charges à payer non déductibles, antérieurement taxées, et réintégré dans les résultats comptables de l'exercice (cf. tableau 2058-B-SD, cadre III)							WT		
Régimes d'imposition particuliers et impositions différées	Plus-values nettes à long terme { - imposées au taux de 15 % (12,8% pour les entreprises soumises à l'impôt sur le revenu) - imposées au taux de 0 % - imposées au taux de 19 % - imputées sur les moins-values nettes à long terme antérieures - imputées sur les déficits antérieurs						WV	104 742	
	Autres plus-values imposées au taux de 19 %						WH	49 186	
	Fraction des plus-values nettes à court terme de l'exercice dont l'imposition est différée*						WP		
	Régime des sociétés mères et des filiales (Produit net des actions et parts d'intérêts) { Quote-part des frais et charges restant imposable à déduire des produits nets de participation				2A		WW		
	Dédution autorisée au titre des investissements réalisés dans les collectivités d'outre-mer*						WB		
Mesures d'incitation	Majoration d'amortissement*						XB		
	Abattement sur le bénéfice et le résultat	Entreprises nouvelles - (Régime d'entreprises en difficulté 44 septies)	K9	Entreprises nouvelles 44 octies	L2	Fonctionnaires entrepreneurs (art.44 septies A)	L5		
		Pôle de compétitivité hors CICE (art. 44 undecies)	L6	Société investissements immobiliers ordies (art. 208C)	K3	Zone de reconstruction de la défense (44 terdecies)	PA		
		ZFU-TE (art.44 octies et octies A)	OV	Banque d'emploi à redynamiser (art.44 duodécies)	IF	Zone franche d'activité (art. 44 quaterdecies)	XC		
							PC		
Écart de valeurs liquidatives sur OPCVM* (entreprises à l'IS)							XS	786 128	
Déductions diverses à détailler sur feuillet séparé		dont déduction exceptionnelle pour investissement *	X9	Créance dérogée par le report en arrière de déficit	ZI	(395)	XG	7 595	
Dédution des produits affectés aux activités éligibles au régime de taxation au tonnage							Y2		
<b>III. RÉSULTAT FISCAL</b>							<b>TOTAL II</b>		
Résultat fiscal avant imputation des déficits reportables : { bénéfice (I moins II) déficit (II moins I)				XI		2 452 055	XH	2 906 995	
Déficit de l'exercice reporté en arrière (entreprises à l'IS) *				ZL			XI		
Déficits antérieurs imputés sur les résultats de l'exercice (entreprises à l'IS) *							XL		
RÉSULTAT FISCAL BÉNÉFICE (ligne XN) ou DÉFICIT reportable en avant (ligne XO)				XN		2 452 055	XO		

\*Des explications concernant cette rubrique sont données dans la notice n° 2032 NOT-SD





Désignation de l'entreprise <u>SAS SOPIC INVESTISSEMENT</u>		Néant <input type="checkbox"/> *	
<b>I. SUIVI DES DÉFICITS</b>			
Déficits restant à reporter au titre de l'exercice précédent (1)		K4	
Déficits imputés (total lignes XB et XL du tableau 2058-A)		K5	
Déficits reportables (différence K4 - K5)		K6	
Déficit de l'exercice (tableau 2058A, ligne XO)		YJ	
Total des déficits restant à reporter (somme K6 + YJ)		YK	
<b>II. INDEMNITÉS POUR CONGÉS À PAYER, CHARGES SOCIALES ET FISCALES CORRESPONDANTES</b>			
Montant déductible correspondant aux droits acquis par les salariés pour les entreprises placées sous le régime de l'article 39-1. 1e bis Al. 1er du CGI, dotations de l'exercice		ZT	
<b>III. PROVISIONS ET CHARGES À PAYER, NON DÉDUCTIBLES POUR L'ASSIETTE DE L'IMPÔT</b>			
(à détailler sur feuillet séparé)		Dotations de l'exercice	Reprises sur l'exercice
Indemnités pour congés à payer, charges sociales et fiscales correspondantes non déductibles pour les entreprises placées sous le régime de l'article 39-1. 1e bis Al. 2 du CGI *		ZV	ZW
Provisions pour risques et charges *			
	8X		8Y
	8Z		9A
	9B		9C
Provisions pour dépréciation *			
	9D		9E
	9F		9G
	9H		9J
Charges à payer			
	9K		9L
	9M		9N
	9P		9R
	9S		9T
TOTAUX (YN = ZV à 9S) et (YO = ZW à 9T)		YN	YO
à reporter au tableau 2058-A :		↓ ligne WI	↓ ligne WU

1er EXEMPLAIRE DESTINÉ À L'ADMINISTRATION

**CONSÉQUENCES DE LA MÉTHODE PAR COMPOSANTS (art. 237septies du CGI)**

Montant de la réintégration ou de la déduction	Montant au début de l'exercice	Imputations	Montant net à la fin de l'exercice
	L1		

<b>ENTREPRISES DE TRANSPORT INSCRITES AU REGISTRE DES TRANSPORTS</b> art. L3113-1 et L3211-1 du Code des Transports (case à cocher)	XU	<input type="checkbox"/>
--	----	--------------------------

\* Des explications concernant cette rubrique sont données dans la notice n° 2032  
 (1) Cette case correspond au montant porté sur la ligne YK du tableau 2058 B déposé au titre de l'exercice précédent.

Désignation de l'entreprise <b>SAS SOPIC INVESTISSEMENT</b>										Néant <input type="checkbox"/> *				
ORIGINES	Report à nouveau figurant au bilan de l'exercice antérieur à celui pour lequel la déclaration est établie	ØC		AFFECTATIONS	Affectations aux réserves	- Réserves légales - Autres réserves	ZB							
	Résultat de l'exercice précédant celui pour lequel la déclaration est établie	ØD	5 736 294		Dividendes		ZE	4 000 000						
	Prélèvements sur les réserves	ØE			Autres répartitions	ZF								
					Report à nouveau	ZG								
	<b>TOTAL I</b>	ØF	5 736 294			(N.B. Le total I doit nécessairement être égal au total II)	<b>TOTAL II</b>	ZH	5 736 294					
<b>RENSEIGNEMENTS DIVERS</b>										Exercice N :				
ENGAGEMENTS	— Engagements de crédit-bail mobilier ( précisez le prix de revient des biens pris en crédit-bail ) J7										YQ			
	— Engagements de crédit-bail immobilier										YR			
	— Effets portés à l'escompte et non échus										YS			
DÉTAILS DES POSTES AUTRES ACHATS ET CHARGES EXTERNES	— Sous-traitance										YT			
	— Locations, charges locatives et de copropriété ( dont montant des loyers des biens pris en location pour une durée > 6 mois ) J8										XQ	27 954		
	— Personnel extérieur à l'entreprise										YU			
	— Rémunérations d'intermédiaires et honoraires (hors rétrocessions)										SS	99 938		
	— Rétrocessions d'honoraires, commissions et courtages										YV			
	— Autres comptes ( dont cotisations versées aux organisations syndicales et professionnelles ) ES										ST	93 880		
	Total du poste correspondant à la ligne FW du tableau n° 2052										ZJ	221 773		
	— Taxe professionnelle*, CFE, CVAE										YW	461		
IMPÔTS ET TAXES	— Autres impôts, taxes et versements assimilés (dont taxe intérieure sur les produits pétroliers ) ZS										9Z	34 670		
	Total du compte correspondant à la ligne FX du tableau n° 2052										YX	35 131		
T.V.A.	— Montant de la T.V.A. collectée										YY	47 667		
	— Montant de la T.V.A. déductible comptabilisée au cours de l'exercice au titre des biens et services ne constituant pas des immobilisations										YZ	12		
DIVERS	— Montant brut des salaires (cf. dernière déclaration annuelle souscrite au titre des salaires DADS de 2017)*										ØB			
	— Montant de la plus-value constatée en franchise d'impôt lors de la première option pour le régime simplifié d'imposition*										ØS			
	— Taux d'intérêt le plus élevé servi aux associés à raison des sommes mises à la disposition de la société *										ZK	1 %		
	— Numéro de centre de gestion agréé* XP										— Filiales et participations: (Liste au 2059-3) (Si oui cocher 1 sinon 0) ZR		1	
	— Aides perçues ayant donné droit à la réduction d'impôt prévue au 4 de l'article 238 bis du CGI pour l'entreprise donatrice										RG			
— Montant de l'investissement qui a donné lieu à amortissement exceptionnel chez l'entreprise investisseur dans le cadre de l'article 217 octies										RH				
RÉGIME DE GROUPE *	Société : résultat comme si elle n'avait jamais été membre du groupe. JA										Plus-values à 15%	JK	Plus-values à 0%	JL
											Plus-values à 19%	JM	Imputations	JC
	Groupe : résultat d'ensemble. JD										Plus-values à 15%	JN	Plus-values à 0%	JO
											Plus-values à 19%	JP	Imputations	JF
	Si vous relevez du régime de groupe : indiquer 1 si société mère, 2 si société filiale										JH	0	N° SIRET de la société mère du groupe JJ	

(1) Ce cadre est destiné à faire apparaître l'origine et le montant des sommes distribuées ou mises en réserve au cours de l'exercice dont les résultats font l'objet de la déclaration. Il ne concerne donc pas, en principe, les résultats de cet exercice mais ceux des exercices antérieurs, qu'ils aient ou non déjà fait l'objet d'une précédente affectation.

\* Des explications concernant cette rubrique sont données dans la notice n° 2032 (et dans la notice n° 2058-NOT pour le régime de groupe)

Désignation de l'entreprise : SAS SOPIC INVESTISSEMENT

Néant  \*

**A - DÉTERMINATION DE LA VALEUR RÉSIDUELLE**

Nature et date d'acquisition des éléments cédés*		Valeur d'origine*	Valeur nette réévaluée*	Amortissements pratiqués en franchise d'impôt	Autres amortissements*	Valeur résiduelle
①		②	③	④	⑤	⑥
I - Immobilisations *	1	immeuble 13112001	838 897	240 334		598 562
	2					
	3					
	4					
	5					
	6					
	7					
	8					
	9					
	10					
	11					
	12					

**B - PLUS-VALUES, MOINS-VALUES**

**Qualification fiscale des plus et moins-values réalisées \***

	Prix de vente	Montant global de la plus value ou de la moins-value	Court terme	Long terme			Plus-values taxables à 19% (1)
				19%	15 % ou 12,8 %	0 %	
	⑦	⑧	⑨	⑩			⑪
I - Immobilisations *	1	1 100 000	501 438	501 438			
	2						
	3						
	4						
	5						
	6						
	7						
	8						
	9						
	10						
	11						
	12						

II - Autres éléments	13	Fraction résiduelle de la provision spéciale de réévaluation afférente aux éléments cédés	+				
	14	Amortissements irrégulièrement différés se rapportant aux éléments cédés	+				
	15	Amortissements afférents aux éléments cédés mais exclus des charges déductibles par une disposition légale	+				
	16	Amortissements non pratiqués en comptabilité et correspondant à la déduction fiscale pour investissement, définie par les lois de 1966, 1968 et 1975, effectivement utilisée	+				
	17	Résultats nets de concession ou de sous concession de licences d'exploitation de brevets faisant partie de l'actif immobilisé et n'ayant pas été acquis à titre onéreux depuis moins de deux ans					
	18	Provisions pour dépréciation des titres relevant du régime des plus ou moins-values à long terme devenues sans objet au cours de l'exercice					(29 323)
	19	Dotations de l'exercice aux comptes de provisions pour dépréciation des titres relevant du régime des plus ou moins-values à long terme					80 957
	20	Divers (détail à donner sur une note annexe)*				104 742	19 863
		<b>CADRE A : plus ou moins-value nette à court terme (total algébrique des lignes 1 à 20 de la colonne ⑧)</b> ⑬		501 438		104 742	71 497
		<b>CADRE B : plus ou moins-value nette à long terme (total algébrique des lignes 1 à 20 de la colonne ⑩)</b> ⑭					
	<b>CADRE C : autres plus-values taxable à 19%</b> ⑮		(A)		(B) (Ventilation par taux)	(C)	

\* Des explications concernant cette rubrique sont données dans la notice n° 2032

(1) Ces plus-values sont imposables au taux de 19% en application des articles 238 bis JA, 208 C et 210 E du CGI.





Désignation de l'entreprise : SAS SOPIC INVESTISSEMENT

Néant  \*

- ① Entreprises soumises à l'impôt sur les sociétés  
 ② Entreprises soumises à l'impôt sur le revenu

Rappel de la plus ou moins-value de l'exercice relevant du taux de 15 <del>0</del> ou 12,8 <del>0</del>	
Gains nets retirés de la cession de titres de sociétés à prépondérance immobilières non cotées exclus du régime du long terme (art. 219 I a sexies-0 bis du CGI) ①	
Gains nets retirés de la cession de certains titres dont le prix de revient est supérieur à 22,8 M€ (art. 219 I a sexies-0 du CGI) ①	

## I - SUIVI DES MOINS-VALUES DES ENTREPRISES SOUMISES À L'IMPÔT SUR LE REVENU

Origine ①	Moins-values à 12,8 % ②	Imputations sur les plus-values à long terme de l'exercice imposables à 12,8 % ③	Solde des moins-values à 12,8 % ④
Moins-values nettes N			
Moins-values nettes à long terme subies au cours des dix exercices antérieurs (montants restant à déduire à la clôture du dernier exercice)	N-1		
	N-2		
	N-3		
	N-4		
	N-5		
	N-6		
	N-7		
	N-8		
	N-9		
	N-10		

## II - SUIVI DES MOINS-VALUES À LONG TERME DES ENTREPRISES SOUMISES À L'IMPÔT SUR LES SOCIÉTÉS\*

Origine ①	Moins-values			Imputations sur les plus-values à long terme	Imputations sur le résultat de l'exercice ⑥	Solde des moins-values à reporter col. ⑦= ②+③+④-⑤-⑥
	À 19 %, 16,5% <sup>(1)</sup> ou à 15 % ②	À 19 % ou 15 % imputables sur le résultat de l'exercice (article 219 I a sexies -0 du CGI) ③	À 19 % ou 15 % imputables sur le résultat de l'exercice (article 219 I a sexies -0 bis du CGI) ④	À 15 % Ou À 16,5 % <sup>(1)</sup> ⑤		
Moins-values nettes N						
Moins-values nettes à long terme subies au cours des dix exercices antérieurs (montants restant à déduire à la clôture du dernier exercice)	N-1					
	N-2					
	N-3					
	N-4					
	N-5					
	N-6					
	N-7					
	N-8					
	N-9					
	N-10					

(1) Les plus-values et les moins-values à long terme afférentes aux titres de SPI cotées imposables à l'impôt sur les sociétés relèvent du taux de 16,5% (article 219 I a du CGI), pour les exercices ouverts à compter du 31 décembre 2007.

\* Des explications concernant cette rubrique sont données dans la notice n°2032

15

RÉSERVE SPÉCIALE DES PLUS-VALUES A LONG TERME  
 RÉSERVE SPÉCIALE DES PROVISIONS POUR FLUCTUATION DES COURS

N° 2059-D-SD2018

(personnes morales soumises à l'impôt sur les sociétés seulement)\*

Désignation de l'entreprise : <u>SAS SOPIC INVESTISSEMENT</u>	Néant <input checked="" type="checkbox"/> *
---	---

I SITUATION DU COMPTE AFFECTÉ A L'ENREGISTREMENT DE LA RÉSERVE SPÉCIALE POUR L'EXERCICE N						
		Sous-comptes de la réserve spéciale des plus-values à long terme				
		taxées à 10 %	taxées à 15 %	taxées à 18 %	taxées à 19 %	taxées à 25 %
Montant de la réserve spéciale à la clôture de l'exercice précédent (N - 1)	1					
Réserves figurant au bilan des sociétés absorbées au cours de l'exercice	2					
<b>TOTAL (lignes 1 et 2)</b>	3					
Prélèvements opérés {	4					
	5					
<b>TOTAL (lignes 4 et 5)</b>	6					
Montant de la réserve spéciale à la clôture de l'exercice (ligne 3 - ligne 6)	7					

II RÉSERVE SPÉCIALE DES PROVISIONS POUR FLUCTUATION DES COURS* (5 <sup>e</sup> , 6 <sup>e</sup> , 7 <sup>e</sup> alinéas de l'art. 39-1- <del>8</del> du CGI)				
montant de la réserve à l'ouverture de l'exercice ①	réserve figurant au bilan des sociétés absorbées au cours de l'année ②	montants prélevés sur la réserve		montant de la réserve à la clôture de l'exercice ⑤
		donnant lieu à complément d'impôt③	ne donnant pas lieu à complément d'impôt④	

\* Des explications concernant cette rubrique sont données dans la notice n° 2032.

EXEMPLAIRE DESTINÉ À L'ADMINISTRATION

16

**CONTRIBUTION ECONOMIQUE TERRITORIALE  
DETERMINATION DE LA VALEUR AJOUTEE ET EFFECTIFS**

DGFIP N° 2059-E-SD2018

Formulaire obligatoire (article 53 A  
du code général des impôts)

Désignation de l'entreprise : SAS SOPIC INVESTISSEMENT				Néant <input type="checkbox"/> *			
Si entreprise membre d'une intégration fiscale, indiquez le SIREN et la dénomination de la société tête de groupe :							
Exercice ouvert le : 01012017		et clos le : 31122017		Durée en nombre de mois <input type="text" value="1"/> <input type="text" value="2"/>			
<b>I - Chiffre d'affaires de référence CVAE</b>							
Ventes de produits fabriqués, prestations de services et marchandises				OA	279 764		
Redevances pour concessions, brevets, licences et assimilés				OK			
Plus-values de cession d'immobilisations corporelles ou incorporelles si rattachées à une activité normale et courante				OL			
Refacturations de frais inscrites au compte de transfert de charges				OT			
<b>TOTAL 1</b>				OX	279 764		
<b>II - Autre produits à retenir pour le calcul de la valeur ajoutée</b>							
Autres produits de gestion courante (hors quote-parts de résultat sur opérations faites en commun)				OH			
Production immobilisée à hauteur des seules charges déductibles ayant concouru à sa formation				OE			
Subventions d'exploitation reçues				OF			
Variation positive des stocks				OD			
Transferts de charges déductibles de la valeur ajoutée				OI			
Rentrées sur créances amorties lorsqu'elles se rapportent au résultat d'exploitation				XT			
<b>TOTAL 2</b>				OM			
<b>III - Charges à retenir pour le calcul de la valeur ajoutée <sup>(1)</sup></b>							
Achats				ON	249		
Variation négative des stocks				OQ			
Services extérieurs, à l'exception des loyers et des redevances				OR	221 524		
Loyers et redevances, à l'exception de ceux afférents à des immobilisations corporelles mises à disposition dans le cadre d'une convention de location-gérance ou de crédit-bail ou encore d'une convention de location de plus de 6 mois				OS			
Taxes déductibles de la valeur ajoutée				OZ			
Autres charges de gestion courante (hors quote-parts de résultat sur opérations faites en commun)				OW	1		
Charges déductibles de la valeur ajoutée afférente à la production immobilisée déclarée				OU			
Fraction déductible de la valeur ajoutée des dotations aux amortissements afférents à des immobilisations corporelles mises à disposition dans le cadre d'une convention de location-gérance ou de crédit-bail ou encore d'une convention de location de plus de 6 mois				O9	37 801		
Moins-values de cession d'immobilisations corporelles ou incorporelles si rattachées à une activité normale et courante				OY			
<b>TOTAL 3</b>				OJ	259 575		
<b>IV - Valeur ajoutée produite</b>							
Calcul de la Valeur Ajoutée				<b>TOTAL 1 + TOTAL 2 - TOTAL 3</b>	OG	20 189	
<b>V - Cotisation sur la Valeur Ajoutée des Entreprises</b>							
Valeur ajoutée assujettie à la CVAE (à reporter sur les formulaires n°s 1330-CVAE-SD pour les multi-établissements et sur les formulaires n°s 1329-AC et 1329-DEF)				SA	20 189		
<b>Cadre réservé au mono établissement au sens de la CVAE</b>							
Si vous êtes assujettis à la CVAE et mono-établissement au sens de la CVAE (cf. la notice du formulaire n° 1330-CVAE-SD), veuillez compléter le cadre ci-dessous et la case SA, vous serez alors dispensés du dépôt du formulaire n° 1330-CVAE-SD							
MONO ETABLISSEMENT au sens de la CVAE, cocher la case		EV	<input checked="" type="checkbox"/>				
Chiffre d'affaires de référence CVAE (report de la ligne OX)				GX	279 764		
Effectifs au sens de la CVAE *				EY			
Période de référence		GY	du	01012017	GZ	au	31122017
Date de cessation				HR			
<b>VI - Cotisation Foncière des Entreprises : Qualification des effectifs</b>							
Effectif moyen du personnel : *				YP			
dont apprentis				YF			
dont handicapés				YG			
Effectifs affectés à l'activité artisanale				RL			

(1) Attention, il ne doit pas être tenu compte dans les lignes ON à OW des charges déductibles de la valeur ajoutée, afférente à la production immobilisée déclarée ligne OE, portées en ligne OU.

\* Des explications concernant ces cases sont données dans la notice n° 1330-CVAE-SD § Répartition des salariés et dans la notice n° 2032-NOT-SD § Cotisation foncière des entreprises : qualification des effectifs.

1er EXEMPLAIRE DESTINÉ À L'ADMINISTRATION

© Sage

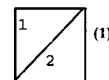
17

COMPOSITION DU CAPITAL SOCIAL

N° 2059-F-SD 2018

N° de dépôt

( liste des personnes ou groupements de personnes de droit ou de fait détenant directement au moins 10% du capital de la société )



Néant  \*

EXERCICE CLOS LE 3 1 1 2 2 0 1 7

N° SIRET 3 7 8 6 5 3 8 8 5 0 0 0 1 2

DÉNOMINATION DE L'ENTREPRISE SAS SOPIC INVESTISSEMENT

ADRESSE (voie) 5 COURS GAMBETTA

CODE POSTAL 65000 VILLE TARBES

Nombre total d'associés ou actionnaires personnes morales de l'entreprise P1 6 Nombre total de parts ou d'actions correspondantes P3 50000

Nombre total d'associés ou actionnaires personnes physiques de l'entreprise P2 Nombre total de parts ou d'actions correspondantes P4

I - CAPITAL DÉTENU PAR LES PERSONNES MORALES :

Forme juridique M Dénomination FINANCIERE DE MARS
N° SIREN (si société établie en France) 3 4 1 5 2 0 3 7 7 % de détention 14 Nb de parts ou actions 7100
Adresse : N° 24 Voie RUE HENRI HEINE
Code Postal 75016 Commune PARIS Pays FR

Forme juridique SC Dénomination MCP
N° SIREN (si société établie en France) 4 4 4 3 3 5 3 3 5 % de détention 28,6 Nb de parts ou actions 14300
Adresse : N° 5 Voie COURS GAMBETTA
Code Postal 65000 Commune TARBES Pays FR

Forme juridique ERL Dénomination NLP
N° SIREN (si société établie en France) 5 1 3 0 8 0 6 0 6 % de détention 14,2 Nb de parts ou actions 7100
Adresse : N° 5 Voie COURS GAMBETTA
Code Postal 65000 Commune TARBES Pays FR

Forme juridique ERL Dénomination RLP
N° SIREN (si société établie en France) 5 1 3 0 8 0 8 4 6 % de détention 14,2 Nb de parts ou actions 7100
Adresse : N° 5 Voie COURS GAMBETTA
Code Postal 65000 Commune TARBES Pays FR

II - CAPITAL DÉTENU PAR LES PERSONNES PHYSIQUES :

Titre (2) Nom patronymique Prénom(s)
Nom marital % de détention Nb de parts ou actions
Naissance : Date N° Département Commune Pays
Adresse : N° Voie
Code Postal Commune Pays

Titre (2) Nom patronymique Prénom(s)
Nom marital % de détention Nb de parts ou actions
Naissance : Date N° Département Commune Pays
Adresse : N° Voie
Code Postal Commune Pays

1er EXEMPLAIRE DESTINÉ À L'ADMINISTRATION

© Sage

(1) Lorsque le nombre d'associés excède le nombre de lignes de l'imprimé, utiliser un ou plusieurs tableaux supplémentaires. Dans ce cas, il convient de numéroter chaque tableau en haut et à gauche de la case prévue à cet effet et de porter le nombre total de tableaux souscrits en bas à droite de cette même case.

(2) Indiquer : M pour Monsieur, MME pour Madame ou MLE pour Mademoiselle.

\* Des explications concernant cette rubrique sont données dans la notice n° 2032

COMPOSITION DU CAPITAL SOCIAL

Désignation de l'entreprise SAS SOPIC INVESTISSEMENT

I - CAPITAL DÉTENU PAR LES PERSONNES MORALES :			
Forme juridique	SC	Dénomination	COFIM
N° SIREN (si société établie en France)	350037164	% de détention	28,6
Nb de parts ou actions	14300		
Adresse : N°	5	Voie	COURS GAMBETTA
Code Postal	65000	Commune	TARBES
Pays			
Forme juridique		Dénomination	
N° SIREN (si société établie en France)		% de détention	
Nb de parts ou actions			
Adresse : N°		Voie	
Code Postal		Commune	
Pays			
Forme juridique		Dénomination	
N° SIREN (si société établie en France)		% de détention	
Nb de parts ou actions			
Adresse : N°		Voie	
Code Postal		Commune	
Pays			
Forme juridique		Dénomination	
N° SIREN (si société établie en France)		% de détention	
Nb de parts ou actions			
Adresse : N°		Voie	
Code Postal		Commune	
Pays			
Forme juridique		Dénomination	
N° SIREN (si société établie en France)		% de détention	
Nb de parts ou actions			
Adresse : N°		Voie	
Code Postal		Commune	
Pays			
Forme juridique		Dénomination	
N° SIREN (si société établie en France)		% de détention	
Nb de parts ou actions			
Adresse : N°		Voie	
Code Postal		Commune	
Pays			
Forme juridique		Dénomination	
N° SIREN (si société établie en France)		% de détention	
Nb de parts ou actions			
Adresse : N°		Voie	
Code Postal		Commune	
Pays			
Forme juridique		Dénomination	
N° SIREN (si société établie en France)		% de détention	
Nb de parts ou actions			
Adresse : N°		Voie	
Code Postal		Commune	
Pays			

18

## FILIALES ET PARTICIPATIONS

N° 2059-G-SD2018

N° de dépôt

(liste des personnes ou groupements de personnes de droit ou de fait dont la société détient directement au moins 10% du capital)

 1  
 2 (1)Néant  \*

EXERCICE CLOS LE 3 1 1 2 2 0 1 7

N° SIRET 3 7 8 6 5 3 8 8 5 0 0 0 1 2

DÉNOMINATION DE L'ENTREPRISE SAS SOPIC INVESTISSEMENT

ADRESSE (voie) 5 COURS GAMBETTA

CODE POSTAL 65000 VILLE TARBES

NOMBRE TOTAL DE FILIALES DÉTENUES PAR L'ENTREPRISE P5 12

Forme juridique	SRL	Dénomination	DE L'AGORA	N° SIREN (si société établie en France)	4 3 2 0 0 4 8 4 4	% de détention	41		
Adresse :	N° 5	Voie	COURS GAMBETTA	Code Postal	65000	Commune	TARBES	Pays	FR
Forme juridique	SRL	Dénomination	DE L'OISE PIERRE	N° SIREN (si société établie en France)	4 3 2 0 0 5 9 5 7	% de détention	57		
Adresse :	N° 5	Voie	COURS GAMBETTA	Code Postal	65000	Commune	TARBES	Pays	FR
Forme juridique	SCI	Dénomination	PAU HAMEAU	N° SIREN (si société établie en France)	4 9 1 8 3 4 6 4 4	% de détention	75		
Adresse :	N° 5	Voie	COURS GAMBETTA	Code Postal	65000	Commune	TARBES	Pays	FR
Forme juridique	SRL	Dénomination	SOPIC NORD INVESTISSEMENT	N° SIREN (si société établie en France)	4 3 7 7 3 1 2 4 3	% de détention	20,4		
Adresse :	N° 5	Voie	COURS GAMBETTA	Code Postal	65000	Commune	TARBES	Pays	FR
Forme juridique	SCI	Dénomination	TREBAIL	N° SIREN (si société établie en France)	4 8 1 7 1 7 0 8 0	% de détention	50,9		
Adresse :	N° 5	Voie	COURS GAMBETTA	Code Postal	65000	Commune	TARBES	Pays	FR
Forme juridique	SCI	Dénomination	BRICOPIERRE	N° SIREN (si société établie en France)	4 5 1 0 8 6 4 8 2	% de détention	50,9		
Adresse :	N° 5	Voie	COURS GAMBETTA	Code Postal	65000	Commune	TARBES	Pays	FR
Forme juridique	SRL	Dénomination	SOPIC NORD IMMO	N° SIREN (si société établie en France)	4 8 8 6 8 5 4 4 7	% de détention	40,8		
Adresse :	N° 5	Voie	COURS GAMBETTA	Code Postal	65000	Commune	TARBES	Pays	FR
Forme juridique	SA	Dénomination	SOPIC	N° SIREN (si société établie en France)	3 2 8 7 6 8 5 4 4	% de détention	67,6		
Adresse :	N° 5	Voie	COURS GAMBETTA	Code Postal	65000	Commune	TARBES	Pays	FR

1er EXEMPLAIRE DESTINÉ À L'ADMINISTRATION

© Sage

(1) Lorsque le nombre de filiales excède le nombre de lignes de l'imprimé, utiliser un ou plusieurs tableaux supplémentaires. Dans ce cas, il convient de numérotter chaque tableau en haut et à gauche de la case prévue à cet effet et de porter le nombre total de tableaux souscrits en bas à droite de cette même case.

\*Des explications concernant cette rubrique sont données dans la notice n° 2032.

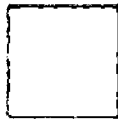
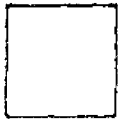

FILIALES ET PARTICIPATIONS

Désignation de l'entreprise SAS SOPIC INVESTISSEMENT

Forme juridique	SCI	Dénomination	REST HENIN
N° SIREN (si société établie en France)	444204978	% de détention	50,9
Adresse : N°	5	Voie	COURS GAMBETTA
Code Postal	65000	Commune	TARBES
		Pays	
Forme juridique	SCI	Dénomination	CORINA
N° SIREN (si société établie en France)	788670073	% de détention	67,5
Adresse : N°	5	Voie	COURS GAMBETTA
Code Postal	65000	Commune	TARBES
		Pays	FR
Forme juridique	SC	Dénomination	SOPIC FINANCES
N° SIREN (si société établie en France)	827681735	% de détention	67,11
Adresse : N°	5	Voie	COURS GAMBETTA
Code Postal	65000	Commune	TARBES
		Pays	FR
Forme juridique		Dénomination	
N° SIREN (si société établie en France)		% de détention	
Adresse : N°		Voie	
Code Postal		Commune	
		Pays	
Forme juridique		Dénomination	
N° SIREN (si société établie en France)		% de détention	
Adresse : N°		Voie	
Code Postal		Commune	
		Pays	
Forme juridique		Dénomination	
N° SIREN (si société établie en France)		% de détention	
Adresse : N°		Voie	
Code Postal		Commune	
		Pays	
Forme juridique		Dénomination	
N° SIREN (si société établie en France)		% de détention	
Adresse : N°		Voie	
Code Postal		Commune	
		Pays	
Forme juridique		Dénomination	
N° SIREN (si société établie en France)		% de détention	
Adresse : N°		Voie	
Code Postal		Commune	
		Pays	

Copie certifiée  
conforme à l'original

SAS SOPIC INVESTISSEMENT  
5 COURS GAMBETTA  
65000 TARBES  
0562442325



# Etats Comptables et Fiscaux

31/12/2017



FID EXPERT  
5 COURS GAMBETTA  
65000 TARBES  
Téléphone :





# Bilan

COMPTES ANNUELS  
2007-2008

# Bilan Actif

Période du 01/01/17 au 31/12/17

Edition du 23/04/18

Tenue de compte EURO

**SAS SOPIC INVESTISSEMENT**

RUBRIQUES	BRUT	Amortissements	Net (N) 31/12/2017	Net (N-1) 31/12/2016
CAPITAL SOUSCRIT NON APPELÉ				
IMMOBILISATIONS INCORPORELLES				
Frais d'établissement				
Frais de développement				
Concession, brevets et droits similaires				
Fonds commercial				
Autres immobilisations incorporelles				
Avances et acomptes sur immobilisations incorporelles				
<b>TOTAL immobilisations incorporelles :</b>				
IMMOBILISATIONS CORPORELLES				
Terrains	550 600		550 600	653 503
Constructions	980 195	169 165	811 030	1 333 945
Installations techniques, matériel et outillage industriel				
Autres immobilisations corporelles				
Immobilisations en cours				
Avances et acomptes				
<b>TOTAL immobilisations corporelles :</b>	<b>1 530 795</b>	<b>169 165</b>	<b>1 361 630</b>	<b>1 987 448</b>
IMMOBILISATIONS FINANCIÈRES				
Participations évaluées par mise en équivalence				
Autres participations	959 597		959 597	959 597
Créances rattachées à des participations	273 963		273 963	276 379
Autres titres immobilisés	336 835	80 957	255 878	221 962
Prêts				
Autres immobilisations financières				
<b>TOTAL immobilisations financières :</b>	<b>1 570 395</b>	<b>80 957</b>	<b>1 489 438</b>	<b>1 457 938</b>
<b>ACTIF IMMOBILISÉ</b>	<b>3 101 190</b>	<b>250 121</b>	<b>2 851 069</b>	<b>3 445 387</b>
STOCKS ET EN-COURS				
Matières premières et approvisionnement				
Stocks d'en-cours de production de biens				
Stocks d'en-cours production de services				
Stocks produits intermédiaires et finis				
Stocks de marchandises				
<b>TOTAL stocks et en-cours :</b>				
CRÉANCES				
Avances, acomptes versés sur commandes				
Créances clients et comptes rattachés	92 669		92 669	98 629
Autres créances	1 136 655		1 136 655	1 121 312
Capital souscrit et appelé, non versé				
<b>TOTAL créances :</b>	<b>1 229 324</b>		<b>1 229 324</b>	<b>1 219 941</b>
DISPONIBILITÉS ET DIVERS				
Valeurs mobilières de placement	14 778 406	1 347 546	13 430 860	14 095 316
Disponibilités	2 651 768		2 651 768	1 843 873
Charges constatées d'avance				5 535
<b>TOTAL disponibilités et divers :</b>	<b>17 430 174</b>	<b>1 347 546</b>	<b>16 082 627</b>	<b>15 944 724</b>
<b>ACTIF CIRCULANT</b>	<b>18 659 498</b>	<b>1 347 546</b>	<b>17 311 952</b>	<b>17 164 665</b>
Frais d'émission d'emprunts à étaler				
Primes remboursement des obligations				
Écarts de conversion actif				
<b>TOTAL GÉNÉRAL</b>	<b>21 760 688</b>	<b>1 597 668</b>	<b>20 163 020</b>	<b>20 610 052</b>

# Bilan Passif

Période du 01/01/17 au 31/12/17

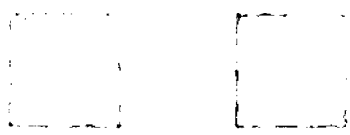
Edition du 23/04/18

Tenue de compte EURO

SAS SOPIC INVESTISSEMENT

RUBRIQUES	Net (N) 31/12/2017	Net (N-1) 31/12/2016
<b>SITUATION NETTE</b>		
Capital social ou individuel dont versé	500 000	500 000
Primes d'émission, de fusion, d'apport, ...		
Écarts de réévaluation dont écart d'équivalence		
Réserve légale	50 000	50 000
Réserves statutaires ou contractuelles		
Réserves réglementées		
Autres réserves	15 484 761	13 748 467
Report à nouveau		
Résultat de l'exercice	3 348 866	5 736 294
<b>TOTAL situation nette :</b>	<b>19 383 627</b>	<b>20 034 761</b>
SUBVENTIONS D'INVESTISSEMENT		
PROVISIONS RÉGLEMENTÉES	405 675	366 288
<b>CAPITAUX PROPRES</b>	<b>19 789 303</b>	<b>20 401 048</b>
<b>Autres fonds propres</b>		
Produits des émissions de titres participatifs		
Avances conditionnées		
<b>AUTRES FONDS PROPRES</b>		
<b>Provisions pour risques et charges</b>		
Provisions pour risques		
Provisions pour charges		
<b>PROVISIONS POUR RISQUES ET CHARGES</b>		
<b>DETTES FINANCIÈRES</b>		
Emprunts obligataires convertibles		
Autres emprunts obligataires		
Emprunts et dettes auprès des établissements de crédit		
Emprunts et dettes financières divers	9 720	9 721
<b>TOTAL dettes financières :</b>	<b>9 720</b>	<b>9 721</b>
<b>AVANCES ET ACOMPTES RECUS SUR COMMANDES EN COURS</b>		
<b>DETTES DIVERSES</b>		
Dettes fournisseurs et comptes rattachés	74 616	81 019
Dettes fiscales et sociales	247 064	58 544
Dettes sur immobilisations et comptes rattachés		
Autres dettes		
<b>TOTAL dettes diverses :</b>	<b>321 680</b>	<b>139 563</b>
PRODUITS CONSTATÉS D'AVANCE	42 318	59 720
<b>DETTES</b>	<b>373 718</b>	<b>209 004</b>
<b>Ecarts de conversion passif</b>		
<b>TOTAL GÉNÉRAL</b>	<b>20 163 020</b>	<b>20 610 052</b>

# Compte de Résultat



# Compte de Résultat (Première Partie)

SAS SOPIC INVESTISSEMENT

Période du 01/01/17 au 31/12/17  
Edition du 23/04/18  
Tenue de compte EURO

RUBRIQUES	France	Export	Net (N) 31/12/2017	Net (N-1) 31/12/2016
Ventes de marchandises				
Production vendue de biens				
Production vendue de services	279 764		279 764	341 411
<b>Chiffres d'affaires nets</b>	<b>279 764</b>		<b>279 764</b>	<b>341 411</b>
Production stockée				
Production immobilisée				
Subventions d'exploitation				
Reprises sur amortissements et provisions, transfert de charges				
Autres produits			128	1
<b>PRODUITS D'EXPLOITATION</b>			<b>279 892</b>	<b>341 412</b>
<b>CHARGES EXTERNES</b>				
Achats de marchandises [et droits de douane]				
Variation de stock de marchandises				
Achats de matières premières et autres approvisionnements				
Variation de stock [matières premières et approvisionnements]				
Autres achats et charges externes			221 773	214 548
<b>TOTAL charges externes :</b>			<b>221 773</b>	<b>214 548</b>
<b>IMPOTS, TAXES ET VERSEMENTS ASSIMILÉS</b>			35 131	35 238
<b>CHARGES DE PERSONNEL</b>				
Salaires et traitements				
Charges sociales				
<b>TOTAL charges de personnel :</b>				
<b>DOTATIONS D'EXPLOITATION</b>				
Dotations aux amortissements sur immobilisations			37 801	46 802
Dotations aux provisions sur immobilisations				
Dotations aux provisions sur actif circulant				
Dotations aux provisions pour risques et charges				
<b>TOTAL dotations d'exploitation :</b>			<b>37 801</b>	<b>46 802</b>
<b>AUTRES CHARGES D'EXPLOITATION</b>			1	1
<b>CHARGES D'EXPLOITATION</b>			<b>294 706</b>	<b>296 588</b>
<b>RÉSULTAT D'EXPLOITATION</b>			<b>(14 814)</b>	<b>44 824</b>

# Compte de Résultat (Seconde Partie)

SAS SOPIC INVESTISSEMENT

Période du 01/01/17 au 31/12/17  
Edition du 23/04/18  
Tenue de compte EURO

RUBRIQUES	Net (N) 31/12/2017	Net (N-1) 31/12/2016
<b>RÉSULTAT D'EXPLOITATION</b>	<b>(14 814)</b>	<b>44 824</b>
Bénéfice attribué ou perte transférée	273 963	276 379
Perte supportée ou bénéfice transféré		
<b>PRODUITS FINANCIERS</b>		
Produits financiers de participation	2 062 468	4 890 070
Produits des autres valeurs mobilières et créances de l'actif immobilisé		
Autres intérêts et produits assimilés	488 764	442 676
Reprises sur provisions et transferts de charges	1 556 489	1 916 143
Différences positives de change		10 150
Produits nets sur cessions de valeurs mobilières de placement	890 769	438 953
	<b>4 998 490</b>	<b>7 697 993</b>
<b>CHARGES FINANCIÈRES</b>		
Dotations financières aux amortissements et provisions	1 428 503	1 556 489
Intérêts et charges assimilées		
Différences négatives de change	37 801	8 040
Charges nettes sur cessions de valeurs mobilières de placement	93 296	255 440
	<b>1 559 600</b>	<b>1 819 968</b>
<b>RÉSULTAT FINANCIER</b>	<b>3 438 889</b>	<b>5 878 025</b>
<b>RÉSULTAT COURANT AVANT IMPOTS</b>	<b>3 698 038</b>	<b>6 199 228</b>
<b>PRODUITS EXCEPTIONNELS</b>		
Produits exceptionnels sur opérations de gestion		
Produits exceptionnels sur opérations en capital	1 100 000	453 035
Reprises sur provisions et transferts de charges		
	<b>1 100 000</b>	<b>453 035</b>
<b>CHARGES EXCEPTIONNELLES</b>		
Charges exceptionnelles sur opérations de gestion		
Charges exceptionnelles sur opérations en capital	591 305	294 476
Dotations exceptionnelles aux amortissements et provisions	39 388	39 388
	<b>630 693</b>	<b>333 863</b>
<b>RÉSULTAT EXCEPTIONNEL</b>	<b>469 307</b>	<b>119 172</b>
Participation des salariés aux résultats de l'entreprise		
Impôts sur les bénéfices	818 479	582 106
<b>TOTAL DES PRODUITS</b>	<b>6 652 345</b>	<b>8 768 820</b>
<b>TOTAL DES CHARGES</b>	<b>3 303 478</b>	<b>3 032 526</b>
<b>BÉNÉFICE OU PERTE</b>	<b>3 348 866</b>	<b>5 736 294</b>



# Annexe

## **Règles et Méthodes Comptables**

Les conventions générales comptables ont été appliquées, dans le respect du principe de prudence, conformément aux hypothèses de base :

- continuité de l'exploitation
- permanence des méthodes comptables d'un exercice à l'autre
- Indépendance des exercices

et conformément aux règles générales d'établissement et de présentation des comptes annuels.

Les comptes sont établis conformément au PCG 2014 (Règlement ANC N°2016-07 du 4 novembre 2016).

La méthode de base retenue pour l'évaluation des éléments inscrits en comptabilité est la méthode des coûts historiques.

Les principales méthodes utilisées sont les suivantes :

### **a) Immobilisations corporelles .**

Les immobilisations corporelles sont évaluées à leur coût d'acquisition (prix d'achat et frais accessoires).

Les amortissements ont été calculés en fonction des durées d'utilisation estimées des biens et suivant le mode linéaire. Les principales durées d'amortissement sont les suivantes :

- |                 |              |
|-----------------|--------------|
| - Constructions | 10 et 50 ans |
|-----------------|--------------|

### **b) Immobilisations financières.**

Les immobilisations financières comprennent les titres de participations (coût d'achat hors frais accessoires), prêts, dépôts et cautionnements versés.

La quote-part de résultat acquis auprès des sociétés soumises à l'impôt sur le revenu et non encore perçu a été provisionnée dans les comptes 268 ou 178.

La remontée des résultats de ces sociétés émanent selon le cas, soit des clauses de remontée automatique mentionnées dans les statuts, soit des décisions prises par l'assemblée générale.

Des parts de FCPR sont comptabilisées pour 237 K€ conformément au PCG. La valeur d'entrée est égale au coût d'acquisition. Une dépréciation est réalisée dans le cas où la valeur actuelle devient inférieure à la valeur historique.

### **c) Créances**

Les créances sont valorisées à leur valeur nominale. Une dépréciation est pratiquée lorsque la valeur d'inventaire est inférieure à la valeur comptable.

### **d) Valeur Mobilière de Placement**

Les valeurs mobilières de placements sont inscrites au bilan à leur coût d'acquisition historique hors frais et taxes. Elles font l'objet d'une provision pour dépréciation, dans le cas où la valeur de réalisation à la clôture, généralement déterminée par référence à un cours de bourse ou à la valeur de la part est inférieure au coût d'acquisition.

### **e) Provision pour risques et Charges**

Les provisions pour risques et charges sont évaluées à chaque clôture et font l'objet d'une reprise lors de l'utilisation (comptabilisation des charges correspondantes) ou de la disparition du risque initialement identifié.

**f) Prise en compte des opérations faites en communs :**

Les résultats des sociétés transparentes fiscalement sont comptabilisés en compte 755 ou 655.

Les résultats des SNC et des SCI clôturant le 31/12 : ces sociétés disposent dans leur statut d'une clause de remontée automatique des résultats : ce sont les résultats de l'année en-cours qui remontent dans les comptes de la sociétés.

**g) Evènements postérieurs à la clôture :**

NEANT

**h) Les engagements hors bilan :**

Des garanties financières d'achèvement sont délivrées par les établissements financiers, opération par opération, au profit des clients dans le cadre de leur acquisition. En contre garantie, la société accorde aux établissements financiers la cession de la créance détenue sur le client, une promesse d'affectation hypothécaire et un engagement de non cession de parts. La société communique trimestriellement un point d'avancement des travaux aux établissements financiers pour réduction de leurs engagements.

Dans le cadre d'opérations de vente en bloc, aucun engagement hors bilan n'est valorisé, la GFA obtenue étant intégralement couverte par les promesses de contre garantie.

Dans le cas d'une commercialisation moins avancées, un engagement reçu peut-être valorisé correspondant au risque commercial, existant à la clôture, pris par l'établissement financier.

**i) Faits marquants :**

Transformation de la société : Les actionnaires ont transformés la Société SA en Société par Actions Simplifiées..

# Etat libre

SAS SOPIC INVESTISSEMENT

Période du 01/01/17 au 31/12/17  
Edition du 24/05/18  
Tenue de compte EURO

Evènements de l'année :

Le montant des honoraires 2017 de commissariat aux comptes s'élève à 8 400€ TTC pour le cabinet PwC Entrepreneurs  
Commissariat aux Comptes et 8 400€ TTC pour Franck ENJUMET.

# Immobilisations

SAS SOPIC INVESTISSEMENT

Période du 01/01/17 au 31/12/17  
Edition du 23/04/18  
Tenue de compte EURO

RUBRIQUES	Valeur brute début exercice	Augmentations par réévaluation	Acquisitions apports, création virements
<b>IMMOBILISATIONS INCORPORELLES</b>			
Frais d'établissement et de développement			
Autres immobilisations incorporelles			
<b>TOTAL immobilisations incorporelles :</b>			
<b>IMMOBILISATIONS CORPORELLES</b>			
Terrains	653 503		
Constructions sur sol propre	1 643 122		
Constructions sur sol d'autrui			
Constructions installations générales	69 779		3 288
Installations techniques et outillage industriel			
Installations générales, agencements et divers			
Matériel de transport			
Matériel de bureau, informatique et mobilier			
Emballages récupérables et divers			
Immobilisations corporelles en cours			
Avances et acomptes			
<b>TOTAL immobilisations corporelles :</b>	<b>2 366 404</b>		<b>3 288</b>
<b>IMMOBILISATIONS FINANCIÈRES</b>			
Participations évaluées par mises en équivalence			
Autres participations	1 235 977		273 963
Autres titres immobilisés	251 285		200 000
Prêts et autres immobilisations financières			
<b>TOTAL immobilisations financières :</b>	<b>1 487 261</b>		<b>473 963</b>
<b>TOTAL GÉNÉRAL</b>	<b>3 853 665</b>		<b>477 251</b>

RUBRIQUES	Diminutions par virement	Diminutions par cessions mises hors service	Valeur brute fin d'exercice	Réévaluations légales
<b>IMMOBILISATIONS INCORPORELLES</b>				
Frais d'étab. et de développement				
Autres immobilisations incorporelles				
<b>TOTAL immobilisations incorporelles :</b>				
<b>IMMOBILISATIONS CORPORELLES</b>				
Terrains		102 903	550 600	
Constructions sur sol propre		662 926	980 195	
Constructions sur sol d'autrui				
Constructions installations générales		73 067		
Install. techn., matériel et out. industriels				
Inst. générales, agencements et divers				
Matériel de transport				
Mat. de bureau, informatique et mobil.				
Emballages récupérables et divers				
Immobilisations corporelles en cours				
Avances et acomptes				
<b>TOTAL immobilisations corporelles :</b>		<b>838 897</b>	<b>1 530 795</b>	
<b>IMMOBILISATIONS FINANCIÈRES</b>				
Participations mises en équivalence				
Autres participations		276 379	1 233 560	
Autres titres immobilisés		114 450	336 835	
Prêts et autres immo. financières				
<b>TOTAL immobilisations financières :</b>		<b>390 829</b>	<b>1 570 395</b>	
<b>TOTAL GÉNÉRAL</b>		<b>1 229 726</b>	<b>3 101 190</b>	

# Amortissements

SAS SOPIC INVESTISSEMENT

Période du 01/01/17 au 31/12/17

Edition du 24/05/18

Tenue de compte EURO

SITUATIONS ET MOUVEMENTS DE L'EXERCICE				
IMMOBILISATIONS AMORTISSABLES	Montant début exercice	Augmentations dotations	Diminutions reprises	Montant fin exercice
IMMOBILISATIONS INCORPORELLES Frais d'étab. et de développement. Autres immobilisations incorporelles <b>TOTAL immobilisations incorporelles :</b>				
IMMOBILISATIONS CORPORELLES Terrains Constructions sur sol propre Constructions sur sol d'autrui Constructions installations générales Installations techn. et outillage industriel Inst. générales, agencements et divers Matériel de transport Mat. de bureau, informatique et mobil. Emballages récupérables et divers <b>TOTAL immobilisations corporelles :</b>	335 140  43 815  <b>378 955</b>	37 036  2 134  <b>39 171</b>	203 012  45 949  <b>248 961</b>	169 165        <b>169 165</b>
<b>TOTAL GÉNÉRAL</b>	<b>378 955</b>	<b>39 171</b>	<b>248 961</b>	<b>169 165</b>

VENTILATIONS DES DOTATIONS AUX AMORTISSEMENTS DE L'EXERCICE			
IMMOBILISATIONS AMORTISSABLES	Amortissements linéaires	Amortissements dégressifs	Amortissements exceptionnels
IMMOBILISATIONS INCORPORELLES Frais d'établissement et de développement Autres immobilisations incorporelles <b>TOTAL immobilisations incorporelles :</b>			
IMMOBILISATIONS CORPORELLES Terrains Constructions sur sol propre Constructions sur sol d'autrui Constructions installations générales Installations techniques et outillage industriel Installations générales, agencements et divers Matériel de transport Matériel de bureau, informatique et mobilier Emballages récupérables et divers <b>TOTAL immobilisations corporelles :</b>	37 036  2 134  <b>39 170</b>		
Frais d'acquisition de titres de participations			
<b>TOTAL GÉNÉRAL</b>	<b>39 170</b>		

# Amortissements (suite)

SAS SOPIC INVESTISSEMENT

Période du 01/01/17 au 31/12/17  
Edition du 23/04/18  
Tenue de compte EURO

MOUVEMENTS AFFECTANT LA PROVISION POUR AMORTISSEMENTS DÉROGATOIRES		
IMMOBILISATIONS AMORTISSABLES	Dotations	Reprises
IMMOBILISATIONS INCORPORELLES		
Frais d'établissement et de développement		
Autres immobilisations incorporelles		
<b>TOTAL immobilisations incorporelles :</b>		
IMMOBILISATIONS CORPORELLES		
Terrains		
Constructions sur sol propre	39 388	
Constructions sur sol d'autrui		
Constructions installations générales		
Installations techniques et outillage industriel		
Installations générales, agencements et divers		
Matériel de transport		
Matériel de bureau, informatique et mobilier		
Emballages récupérables et divers		
<b>TOTAL immobilisations corporelles :</b>	<b>39 388</b>	
Frais d'acquisition de titres de participations		

<b>TOTAL GÉNÉRAL</b>	<b>39 388</b>
----------------------	---------------

MOUVEMENTS DE L'EXERCICE AFFECTANT LES CHARGES RÉPARTIES SUR PLUSIEURS EXERCICES				
RUBRIQUES	Montant net début exercice	Augmentations	Dotations de l'exercice aux amortissements	Montant net fin exercice
Frais d'émission d'emprunts à étaler				
Primes de remboursem. des obligations				

# Provisions Inscrites au Bilan

SAS SOPIC INVESTISSEMENT

Période du 01/01/17 au 31/12/17  
Edition du 23/04/18  
Tenue de compte EURO

RUBRIQUES	Montant début exercice	Augmentations dotations	Diminutions reprises	Montant fin exercice
Prov. pour reconstitution des gisements Provisions pour investissement Provisions pour hausse des prix Amortissements dérogatoires Dont majorations exceptionnelles de 30% Provisions pour prêts d'installation Autres provisions réglementées	366 288	39 388		405 675
<b>PROVISIONS RÉGLEMENTÉES</b>	<b>366 288</b>	<b>39 388</b>		<b>405 675</b>

Provisions pour litiges Prov. pour garant. données aux clients Prov. pour pertes sur marchés à terme Provisions pour amendes et pénalités Provisions pour pertes de change Prov. pour pensions et obligat. simil. Provisions pour impôts Prov. pour renouvellement des immo. Provisions pour gros entretien et grandes révisions Provisions pour charges sociales et fiscales sur congés à payer Autres prov. pour risques et charges				
<b>PROV. POUR RISQUES ET CHARGES</b>				

Prov. sur immobilisations incorporelles Prov. sur immobilisations corporelles Prov. sur immo. titres mis en équival. Prov. sur immo. titres de participation Prov. sur autres immo. financières Provisions sur stocks et en cours Provisions sur comptes clients Autres provisions pour dépréciation	29 323     1 527 166	80 957     1 347 546	29 323     1 527 166	80 957     1 347 546
<b>PROVISIONS POUR DÉPRÉCIATION</b>	<b>1 556 489</b>	<b>1 428 503</b>	<b>1 556 489</b>	<b>1 428 503</b>

<b>TOTAL GÉNÉRAL</b>	<b>1 922 776</b>	<b>1 467 891</b>	<b>1 556 489</b>	<b>1 834 178</b>
----------------------	------------------	------------------	------------------	------------------

# État des Échéances des Créances et Dettes

SAS SOPIC INVESTISSEMENT

Période du 01/01/17 au 31/12/17  
 Edition du 23/04/18  
 Tenue de compte EURO

ÉTAT DES CRÉANCES	Montant brut	A 1 an au plus	A plus d'1 an
<b>DE L'ACTIF IMMOBILISÉ</b>			
Créances rattachées à des participations	273 963	273 963	(0)
Prêts			
Autres immobilisations financières			
<b>TOTAL de l'actif immobilisé :</b>	<b>273 963</b>	<b>273 963</b>	<b>(0)</b>
<b>DE L'ACTIF CIRCULANT</b>			
Clients douteux ou litigieux			
Autres créances clients	92 669	92 669	
Créance représent. de titres prêtés ou remis en garantie			
Personnel et comptes rattachés			
Sécurité sociale et autres organismes sociaux			
État - Impôts sur les bénéfices			
État - Taxe sur la valeur ajoutée	12	12	
État - Autres impôts, taxes et versements assimilés			
État - Divers			
Groupe et associés	1 136 643	1 136 643	
Débiteurs divers			
<b>TOTAL de l'actif circulant :</b>	<b>1 229 324</b>	<b>1 229 324</b>	
<b>CHARGES CONSTATÉES D'AVANCE</b>			

<b>TOTAL GÉNÉRAL</b>	<b>1 503 287</b>	<b>1 503 287</b>	<b>(0)</b>
----------------------	------------------	------------------	------------

ÉTAT DES DETTES	Montant brut	A 1 an au plus	A plus d'1 an et 5 ans au plus	A plus de 5 ans
Emprunts obligataires convertibles				
Autres emprunts obligataires				
Auprès des établissements de crédit :				
- à 1 an maximum à l'origine				
- à plus d' 1 an à l'origine				
Emprunts et dettes financières divers	8 569		8 569	
Fournisseurs et comptes rattachés	74 616	74 616		
Personnel et comptes rattachés				
Sécurité sociale et autres organismes				
Impôts sur les bénéfices	231 619	231 619		
Taxe sur la valeur ajoutée	15 445	15 445		
Obligations cautionnées				
Autres impôts, taxes et assimilés				
Dettes sur immo. et comptes rattachés				
Groupe et associés	1 151	1 151		
Autres dettes				
Dettes représentat. de titres empruntés				
Produits constatés d'avance	42 318	42 318		

<b>TOTAL GÉNÉRAL</b>	<b>373 718</b>	<b>365 149</b>	<b>8 569</b>	
----------------------	----------------	----------------	--------------	--

# Charges à Payer

SAS SOPIC INVESTISSEMENT

Période du 01/01/17 au 31/12/17  
Edition du 23/04/18  
Tenue de compte EURO

MONTANT DES CHARGES À PAYER INCLUS DANS LES POSTES SUIVANTS DU BILAN	Montant
Emprunts obligataires convertibles	
Autres emprunts obligataires	
Emprunts et dettes auprès des établissements de crédit	
Emprunts et dettes financières divers	
Dettes fournisseurs et comptes rattachés	68 396
Dettes fiscales et sociales	
Dettes sur immobilisations et comptes rattachés	
Disponibilités, charges à payer	
Autres dettes	
<b>TOTAL</b>	<b>68 396</b>



# Charges et Produits Constatés d'Avance

SAS SOPIC INVESTISSEMENT

Période du 01/01/17 au 31/12/17  
Edition du 23/04/18  
Tenue de compte EURO

RUBRIQUES	Charges	Produits
Charges ou produits d'exploitation		42 318
Charges ou produits financiers		
Charges ou produits exceptionnels		
	<b>TOTAL</b>	<b>42 318</b>

# Composition du Capital Social

SAS SOPIC INVESTISSEMENT

Période du 01/01/17 au 31/12/17  
Edition du 23/04/18  
Tenue de compte EURO

CATEGORIES DE TITRES	Nombre	Valeur nominale
1 - Actions ou parts sociales composant le capital soc. au début de l'exercice	50000	10
2 - Actions ou parts sociales émises pendant l'exercice		
3 - Actions ou parts sociales remboursées pendant l'exercice		
4 - Actions ou parts sociales composant le capital social en fin d'exercice	50000	10

La variation des capitaux propres entre l'année N et N-1 correspond à la distribution de dividendes pour un montant de 4 000 000€.

# Engagements Financiers

SAS SOPIC INVESTISSEMENT

Période du 01/01/17 au 31/12/17

Edition du 23/04/18

ENGAGEMENTS DONNÉS	Montant
Effets escomptés non échus : NEANT	
Avals et cautions : NEANT	
Engagements en matière de pensions, retraites et indemnités : NEANT	
<u>Autres engagements donnés :</u>	100 000
- Caution solidaire : Sci Corina	100 000
- Engagement de non cession de parts	

TOTAL

100 000

ENGAGEMENTS RECUS	Montant
Avals et cautions et garanties	
<u>Autres engagements reçus :</u>	

TOTAL

EXERCICE	01/01/2017			31/12/2017		
	VB Comptable	VNC	Valeur estimative	VB Comptable	VNC	Valeur estimative
Décomposition de la valeur estimative						
Fraction du portefeuille évaluées :						
- Au coût de revient						
- Au cours de bourse						
- D'après la situation nette	251 285		425 967	336 835		353 040
- D'après la situation nette réestimée						
- D'après une valeur de rendement ou de rentabilité						
- D'après d'autres méthodes						
Valeur estimative du portefeuille	251 285	0	425 967	336 835	0	353 040

# Ventilation du Chiffre d'Affaires Net

SAS SOPIC INVESTISSEMENT

Période du 01/01/17 au 31/12/17  
Edition du 23/04/18  
Tenue de compte EURO

RÉPARTITION PAR SECTEUR D'ACTIVITÉ	Montant
Locations	234 015
Facturations intra-groupe	45 749
<b>TOTAL</b>	<b>279 764</b>

RÉPARTITION PAR MARCHÉ GÉOGRAPHIQUE	Montant
FRANCE	279 764
<b>TOTAL</b>	<b>279 764</b>

# Ventilation de l'Impôt sur les Bénéfices

SAS SOPIC INVESTISSEMENT

Période du 01/01/17 au 31/12/17  
Edition du 23/04/18  
Tenue de compte EURO

RÉPARTITION	Résultats avant impôts	Impôts
Résultat courant	3 698 038	726 656
Résultat exceptionnel (hors participation)	469 307	92 218
Résultat comptable (hors participation)	4 167 345	818 874

# Détail des Produits Financiers et Charges Financières

SAS SOPIC INVESTISSEMENT

Période du 01/01/17 au 31/12/17  
Edition du 23/04/18  
Tenue de compte EURO

<b>PRODUITS FINANCIERS</b>	<b>Montant</b>	<b>Imputé au compte</b>
Dividendes	2 062 468	761100
Revenus des VMP	275 082	764000-764150
Produits sur cessions de VMP	890 769	767200
Autres produits financiers	89 027	768000-768800
Rrprise sur provisions financières	1 556 489	786600

<b>TOTAL</b>	<b>4 873 835</b>	
--------------	------------------	--

<b>CHARGES FINANCIERES</b>	<b>Montant</b>	<b>Imputé au compte</b>
Perte de change	37 801	666000
Charges nettes sur cessions VMP	93 296	667000-667100
Dotations aux dépréciations des éléments financiers	1 428 503	

<b>TOTAL</b>	<b>1 559 600</b>	
--------------	------------------	--

# Détail des Produits Exceptionnels et Charges Exceptionnelles

SAS SOPIC INVESTISSEMENT

Période du 01/01/17 au 31/12/17  
Edition du 23/04/18  
Tenue de compte EURO

<b>PRODUITS EXCEPTIONNELS</b>	<b>Montant</b>	<b>Imputé au compte</b>
Produit net sur cession Appartement	1 100 000	775200

<b>TOTAL</b>	<b>1 100 000</b>	
--------------	------------------	--

<b>CHARGES EXCEPTIONNELLES</b>	<b>Montant</b>	<b>Imputé au compte</b>
VNC Cession Appartement	591 305	675200
Amortissement dérogatoire	39 388	687250

<b>TOTAL</b>	<b>630 693</b>	
--------------	----------------	--

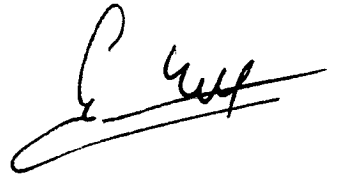
# Liste des Filiales et Participations

Période du 01/01/17 au 31/12/17

SOPIC INVESTISSEMENT SAS

FILIALES ET PARTICIPATIONS	Capital	Capitaux propres autres que capital	Quote-part du capital détenue en pourcentage	Résultat du dernier exercice clos
<b>A. RENSEIGNEMENTS DETAILLES CONCERNANT LES FILIALES ET PARTICIPATIONS</b>				
1. Filiales (Plus de 50% du capital détenu)				
SAS SOPIC	587 568	20 981 380	69,64%	2 165 507
SARL DE L'OISE PIERRE	8 000	218 694	57,00%	58 111
SC SOPIC FINANCES	2 432	895 279	67,11%	895 279
SCI BRICOPIERRE	1 000	194 802	50,90%	194 802
SCI CORINA	1 000	95 206	67,50%	95 206
SCI PAU HAMEAU	1 000	90 138	75,00%	90 138
SCI REST HENIN	1 000	53 019	50,90%	53 019
SCI TREBAIL	1 000	30 316	50,90%	30 316
2. Participations (10 à 50% du capital détenu)				
SARL DE L'AGORA	8 000	1 502 377	41,00%	332 260
SARL SOPIC NORD IMMO	8 000	253 018	40,80%	33 676
SARL SOPIC NORD INVESTISSEMENT	8 000	12 369 990	20,40%	1 770 811

Copie certifiée  
conforme à l'original

A handwritten signature in black ink, consisting of a large, stylized initial 'C' followed by several loops and a horizontal line extending to the right.

**SOPIC INVESTISSEMENT SAS**

**Rapports des commissaires aux comptes**

**(Exercice clos le 31 décembre 2017)**

Copie certifiée  
conforme à l'original

**SOPIC INVESTISSEMENT SAS**

**Rapport des commissaires aux comptes  
sur les comptes annuels**

**(Exercice clos le 31 décembre 2017)**

**PwC Entrepreneurs**  
**Commissariat aux Comptes**  
Commissaire aux Comptes

Pau Cité Multimédia  
4 rue Thomas Edison - BP 7501  
64075 PAU Cedex

**Franck Enjumet**

Commissaire aux Comptes

ZI de Berlanne  
Rue de l'Ayguelongue  
64160 MORLAAS

## **Rapport des commissaires aux comptes sur les comptes annuels**

**(Exercice clos le 31 décembre 2017)**

Aux Associés

**SOPIC INVESTISSEMENT SAS**

5 cours Gambetta  
65000 TARBES

### **Opinion**

En exécution de la mission qui nous a été confiée par votre assemblée générale, nous avons effectué l'audit des comptes annuels de la société SOPIC INVESTISSEMENT SAS relatifs à l'exercice clos le 31 décembre 2017, tels qu'ils sont joints au présent rapport.

Nous certifions que les comptes annuels sont, au regard des règles et principes comptables français, réguliers et sincères et donnent une image fidèle du résultat des opérations de l'exercice écoulé ainsi que de la situation financière et du patrimoine de la société à la fin de cet exercice.

### **Fondement de l'opinion**

#### ***Référentiel d'audit***

Nous avons effectué notre audit selon les normes d'exercice professionnel applicables en France. Nous estimons que les éléments que nous avons collectés sont suffisants et appropriés pour fonder notre opinion.

Les responsabilités qui nous incombent en vertu de ces normes sont indiquées dans la partie « Responsabilités des commissaires aux comptes relatives à l'audit des comptes annuels » du présent rapport.

#### ***Indépendance***

Nous avons réalisé notre mission d'audit dans le respect des règles d'indépendance qui nous sont applicables, sur la période du 1 juillet 2017 à la date d'émission de notre rapport, et notamment nous n'avons pas fourni de services interdits par le code de déontologie de la profession de commissaire aux comptes.

### **Justification des appréciations**

En application des dispositions des articles L. 823-9 et R.823-7 du code de commerce relatives à la justification de nos appréciations, nous vous informons que les appréciations les plus importantes auxquelles nous avons procédé, selon notre jugement professionnel, ont porté sur le caractère approprié des principes comptables appliqués, sur le caractère raisonnable des estimations significatives retenues et sur la présentation d'ensemble des comptes.

Les appréciations ainsi portées s'inscrivent dans le contexte de l'audit des comptes annuels pris dans leur ensemble et de la formation de notre opinion exprimée ci-avant. Nous n'exprimons pas d'opinion sur des éléments de ces comptes annuels pris isolément.

### **Vérification du rapport de gestion et des autres documents adressés aux associés**

Nous avons également procédé, conformément aux normes d'exercice professionnel applicables en France, aux vérifications spécifiques prévues par la loi.

En application de la loi, nous vous signalons que les délais de paiement clients et fournisseurs ne sont pas mentionnés dans le rapport de gestion conformément à l'article D.441-4 du code de commerce.

### **Responsabilités de la direction et des personnes constituant le gouvernement d'entreprise relatives aux comptes annuels**

Il appartient à la direction d'établir des comptes annuels présentant une image fidèle conformément aux règles et principes comptables français ainsi que de mettre en place le contrôle interne qu'elle estime nécessaire à l'établissement de comptes annuels ne comportant pas d'anomalies significatives, que celles-ci proviennent de fraudes ou résultent d'erreurs.

Lors de l'établissement des comptes annuels, il incombe à la direction d'évaluer la capacité de la société à poursuivre son exploitation, de présenter dans ces comptes, le cas échéant, les informations nécessaires relatives à la continuité d'exploitation et d'appliquer la convention comptable de continuité d'exploitation, sauf s'il est prévu de liquider la société ou de cesser son activité.

Les comptes annuels ont été arrêtés par le président.

### **Responsabilités des commissaires aux comptes relatives à l'audit des comptes annuels**

Il nous appartient d'établir un rapport sur les comptes annuels. Notre objectif est d'obtenir l'assurance raisonnable que les comptes annuels pris dans leur ensemble ne comportent pas d'anomalies significatives. L'assurance raisonnable correspond à un niveau élevé d'assurance, sans toutefois garantir qu'un audit réalisé conformément aux normes d'exercice professionnel permet de systématiquement détecter toute anomalie significative. Les anomalies peuvent provenir de fraudes ou résulter d'erreurs et sont considérées comme significatives lorsque l'on peut raisonnablement s'attendre à ce qu'elles puissent, prises individuellement ou en cumulé, influencer les décisions économiques que les utilisateurs des comptes prennent en se fondant sur ceux-ci.

Comme précisé par l'article L.823-10-1 du code de commerce, notre mission de certification des comptes ne consiste pas à garantir la viabilité ou la qualité de la gestion de votre société.

Dans le cadre d'un audit réalisé conformément aux normes d'exercice professionnel applicables en France, le commissaire aux comptes exerce son jugement professionnel tout au long de cet audit. En outre :

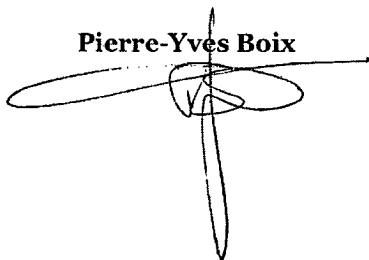
- il identifie et évalue les risques que les comptes annuels comportent des anomalies significatives, que celles-ci proviennent de fraudes ou résultent d'erreurs, définit et met en œuvre des procédures d'audit face à ces risques, et recueille des éléments qu'il estime suffisants et appropriés pour fonder son opinion. Le risque de non-détection d'une anomalie significative provenant d'une fraude est plus élevé que celui d'une anomalie significative résultant d'une erreur, car la fraude peut impliquer la collusion, la falsification, les omissions volontaires, les fausses déclarations ou le contournement du contrôle interne ;
- il prend connaissance du contrôle interne pertinent pour l'audit afin de définir des procédures d'audit appropriées en la circonstance, et non dans le but d'exprimer une opinion sur l'efficacité du contrôle interne ;
- il apprécie le caractère approprié des méthodes comptables retenues et le caractère raisonnable des estimations comptables faites par la direction, ainsi que les informations les concernant fournies dans les comptes annuels ;
- il apprécie le caractère approprié de l'application par la direction de la convention comptable de continuité d'exploitation et, selon les éléments collectés, l'existence ou non d'une incertitude significative liée à des événements ou à des circonstances susceptibles de mettre en cause la capacité de la société à poursuivre son exploitation. Cette appréciation s'appuie sur les éléments collectés jusqu'à la date de son rapport, étant toutefois rappelé que des circonstances ou événements ultérieurs pourraient mettre en cause la continuité d'exploitation. S'il conclut à l'existence d'une incertitude significative, il attire l'attention des lecteurs de son rapport sur les informations fournies dans les comptes annuels au sujet de cette incertitude ou, si ces informations ne sont pas fournies ou ne sont pas pertinentes, il formule une certification avec réserve ou un refus de certifier ;
- il apprécie la présentation d'ensemble des comptes annuels et évalue si les comptes annuels reflètent les opérations et événements sous-jacents de manière à en donner une image fidèle.

Fait à Pau et Morlâas, le 4 juin 2018

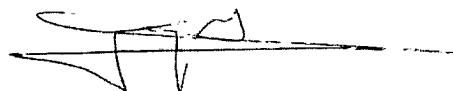
Les commissaires aux comptes

**PwC Entrepreneurs**  
**Commissariat aux Comptes**

**Pierre-Yves Boix**



**Franck ENJUMET**



# Bilan Actif

SAS SOPIC INVESTISSEMENT

Document soumis au contrôle  
du Commissaire aux Comptes

Période du 01/01/17 au 31/12/17  
Edition du 23/04/18  
Tenue de compte EURO

RUBRIQUES	BRUT	Amortissements	Net (N) 31/12/2017	Net (N-1) 31/12/2016
CAPITAL SOUSCRIT NON APPELÉ				
IMMOBILISATIONS INCORPORELLES				
Frais d'établissement				
Frais de développement				
Concession, brevets et droits similaires				
Fonds commercial				
Autres immobilisations incorporelles				
Avances et acomptes sur immobilisations incorporelles				
<b>TOTAL immobilisations incorporelles :</b>				
IMMOBILISATIONS CORPORELLES				
Terrains	550 600		550 600	653 503
Constructions	980 195	169 165	811 030	1 333 945
Installations techniques, matériel et outillage industriel				
Autres immobilisations corporelles				
Immobilisations en cours				
Avances et acomptes				
<b>TOTAL immobilisations corporelles :</b>	<b>1 530 795</b>	<b>169 165</b>	<b>1 361 630</b>	<b>1 987 448</b>
IMMOBILISATIONS FINANCIÈRES				
Participations évaluées par mise en équivalence				
Autres participations	959 597		959 597	959 597
Créances rattachées à des participations	273 963		273 963	276 379
Autres titres immobilisés	336 835	80 957	255 878	221 962
Prêts				
Autres immobilisations financières				
<b>TOTAL immobilisations financières :</b>	<b>1 570 395</b>	<b>80 957</b>	<b>1 489 438</b>	<b>1 457 938</b>
<b>ACTIF IMMOBILISÉ</b>	<b>3 101 190</b>	<b>250 121</b>	<b>2 851 069</b>	<b>3 445 387</b>

STOCKS ET EN-COURS				
Matières premières et approvisionnement				
Stocks d'en-cours de production de biens				
Stocks d'en-cours production de services				
Stocks produits intermédiaires et finis				
Stocks de marchandises				
<b>TOTAL stocks et en-cours :</b>				
CRÉANCES				
Avances, acomptes versés sur commandes				
Créances clients et comptes rattachés	92 669		92 669	98 629
Autres créances	1 136 655		1 136 655	1 121 312
Capital souscrit et appelé, non versé				
<b>TOTAL créances :</b>	<b>1 229 324</b>		<b>1 229 324</b>	<b>1 219 941</b>
DISPONIBILITÉS ET DIVERS				
Valeurs mobilières de placement	14 778 406	1 347 546	13 430 860	14 095 316
Disponibilités	2 651 768		2 651 768	1 843 873
Charges constatées d'avance				5 535
<b>TOTAL disponibilités et divers :</b>	<b>17 430 174</b>	<b>1 347 546</b>	<b>16 082 627</b>	<b>15 944 724</b>
<b>ACTIF CIRCULANT</b>	<b>18 659 498</b>	<b>1 347 546</b>	<b>17 311 952</b>	<b>17 164 665</b>

Frais d'émission d'emprunts à étaler				
Primes remboursement des obligations				
Écarts de conversion actif				

<b>TOTAL GÉNÉRAL</b>	<b>21 760 688</b>	<b>1 597 668</b>	<b>20 163 020</b>	<b>20 610 052</b>
----------------------	-------------------	------------------	-------------------	-------------------

# Bilan Passif

SAS SOPIC INVESTISSEMENT

Document soumis au contrôle  
du Commissaire aux Comptes

Période du 01/01/17 au 31/12/17  
Edition du 23/04/18  
Tenue de compte EURO

RUBRIQUES	Net (N) 31/12/2017	Net (N-1) 31/12/2016
<b>SITUATION NETTE</b>		
Capital social ou individuel dont versé	500 000	500 000
Primes d'émission, de fusion, d'apport, ...		
Écarts de réévaluation dont écart d'équivalence		
Réserve légale	50 000	50 000
Réserves statutaires ou contractuelles		
Réserves réglementées		
Autres réserves	15 484 761	13 748 467
Report à nouveau		
Résultat de l'exercice	3 348 866	5 736 294
<b>TOTAL situation nette :</b>	<b>19 383 627</b>	<b>20 034 761</b>
SUBVENTIONS D'INVESTISSEMENT		
PROVISIONS RÉGLEMENTÉES	405 675	366 288
<b>CAPITAUX PROPRES</b>	<b>19 789 303</b>	<b>20 401 048</b>
<b>Autres fonds propres</b>		
Produits des émissions de titres participatifs		
Avances conditionnées		
<b>AUTRES FONDS PROPRES</b>		
<b>Provisions pour risques et charges</b>		
Provisions pour risques		
Provisions pour charges		
<b>PROVISIONS POUR RISQUES ET CHARGES</b>		
<b>DETTES FINANCIÈRES</b>		
Emprunts obligataires convertibles		
Autres emprunts obligataires		
Emprunts et dettes auprès des établissements de crédit		
Emprunts et dettes financières divers	9 720	9 721
<b>TOTAL dettes financières :</b>	<b>9 720</b>	<b>9 721</b>
<b>AVANCES ET ACOMPTES RECUS SUR COMMANDES EN COURS</b>		
<b>DETTES DIVERSES</b>		
Dettes fournisseurs et comptes rattachés	74 616	81 019
Dettes fiscales et sociales	247 064	58 544
Dettes sur immobilisations et comptes rattachés		
Autres dettes		
<b>TOTAL dettes diverses :</b>	<b>321 680</b>	<b>139 563</b>
PRODUITS CONSTATÉS D'AVANCE	42 318	59 720
<b>DETTES</b>	<b>373 718</b>	<b>209 004</b>
<b>Ecarts de conversion passif</b>		
<b>TOTAL GÉNÉRAL</b>	<b>20 163 020</b>	<b>20 610 052</b>

# Compte de Résultat (Première Partie)

SAS SOPIC INVESTISSEMENT

Période du 01/01/17 au 31/12/17

Edition du 23/04/18

Tenue de compte EURO

Document soumis au contrôle  
du Commissaire aux Comptes

RUBRIQUES	France	Export	Net (N) 31/12/2017	Net (N-1) 31/12/2016
Ventes de marchandises				
Production vendue de biens				
Production vendue de services	279 764		279 764	341 411
<b>Chiffres d'affaires nets</b>	<b>279 764</b>		<b>279 764</b>	<b>341 411</b>
Production stockée				
Production immobilisée				
Subventions d'exploitation				
Reprises sur amortissements et provisions, transfert de charges				
Autres produits			128	1
<b>PRODUITS D'EXPLOITATION</b>			<b>279 892</b>	<b>341 412</b>
<b>CHARGES EXTERNES</b>				
Achats de marchandises [et droits de douane]				
Variation de stock de marchandises				
Achats de matières premières et autres approvisionnements				
Variation de stock [matières premières et approvisionnements]				
Autres achats et charges externes			221 773	214 548
<b>TOTAL charges externes :</b>			<b>221 773</b>	<b>214 548</b>
<b>IMPOTS, TAXES ET VERSEMENTS ASSIMILÉS</b>			<b>35 131</b>	<b>35 238</b>
<b>CHARGES DE PERSONNEL</b>				
Salaires et traitements				
Charges sociales				
<b>TOTAL charges de personnel :</b>				
<b>DOTATIONS D'EXPLOITATION</b>				
Dotations aux amortissements sur immobilisations			37 801	46 802
Dotations aux provisions sur immobilisations				
Dotations aux provisions sur actif circulant				
Dotations aux provisions pour risques et charges				
<b>TOTAL dotations d'exploitation :</b>			<b>37 801</b>	<b>46 802</b>
<b>AUTRES CHARGES D'EXPLOITATION</b>			<b>1</b>	<b>1</b>
<b>CHARGES D'EXPLOITATION</b>			<b>294 706</b>	<b>296 588</b>
<b>RÉSULTAT D'EXPLOITATION</b>			<b>(14 814)</b>	<b>44 824</b>

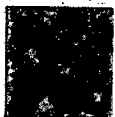
# Compte de Résultat (Seconde Partie)

SAS SOPIC INVESTISSEMENT

Période du 01/01/17 au 31/12/17  
Edition du 23/04/18  
Tenue de compte EURO

Document soumis au contrôle  
du Commissaire aux Comptes

RUBRIQUES	Net (N) 31/12/2017	Net (N-1) 31/12/2016
<b>RÉSULTAT D'EXPLOITATION</b>	<b>(14 814)</b>	<b>44 824</b>
Bénéfice attribué ou perte transférée	273 963	276 379
Perte supportée ou bénéfice transféré		
<b>PRODUITS FINANCIERS</b>		
Produits financiers de participation	2 062 468	4 890 070
Produits des autres valeurs mobilières et créances de l'actif immobilisé		
Autres intérêts et produits assimilés	488 764	442 676
Reprises sur provisions et transferts de charges	1 556 489	1 916 143
Différences positives de change		10 150
Produits nets sur cessions de valeurs mobilières de placement	890 769	438 953
	<b>4 998 490</b>	<b>7 697 993</b>
<b>CHARGES FINANCIÈRES</b>		
Dotations financières aux amortissements et provisions	1 428 503	1 556 489
Intérêts et charges assimilées		
Différences négatives de change	37 801	8 040
Charges nettes sur cessions de valeurs mobilières de placement	93 296	255 440
	<b>1 559 600</b>	<b>1 819 968</b>
<b>RÉSULTAT FINANCIER</b>	<b>3 438 889</b>	<b>5 878 025</b>
<b>RÉSULTAT COURANT AVANT IMPÔTS</b>	<b>3 698 038</b>	<b>6 199 228</b>
<b>PRODUITS EXCEPTIONNELS</b>		
Produits exceptionnels sur opérations de gestion		
Produits exceptionnels sur opérations en capital	1 100 000	453 035
Reprises sur provisions et transferts de charges		
	<b>1 100 000</b>	<b>453 035</b>
<b>CHARGES EXCEPTIONNELLES</b>		
Charges exceptionnelles sur opérations de gestion		
Charges exceptionnelles sur opérations en capital	591 305	294 476
Dotations exceptionnelles aux amortissements et provisions	39 388	39 388
	<b>630 693</b>	<b>333 863</b>
<b>RÉSULTAT EXCEPTIONNEL</b>	<b>469 307</b>	<b>119 172</b>
Participation des salariés aux résultats de l'entreprise		
Impôts sur les bénéfices	818 479	582 106
<b>TOTAL DES PRODUITS</b>	<b>6 652 345</b>	<b>8 768 820</b>
<b>TOTAL DES CHARGES</b>	<b>3 303 478</b>	<b>3 032 526</b>
<b>BÉNÉFICE OU PERTE</b>	<b>3 348 866</b>	<b>5 736 294</b>



# Annexe

## **Règles et Méthodes Comptables** Document soumis au contrôle du Commissaire aux Comptes

Les conventions générales comptables ont été appliquées, dans le respect du principe de prudence, conformément aux hypothèses de base :

- continuité de l'exploitation
- permanence des méthodes comptables d'un exercice à l'autre
- Indépendance des exercices

et conformément aux règles générales d'établissement et de présentation des comptes annuels.

Les comptes sont établis conformément au PCG 2014 (Règlement ANC N°2016-07 du 4 novembre 2016).

La méthode de base retenue pour l'évaluation des éléments inscrits en comptabilité est la méthode des coûts historiques.

Les principales méthodes utilisées sont les suivantes :

### **a) Immobilisations corporelles .**

Les immobilisations corporelles sont évaluées à leur coût d'acquisition (prix d'achat et frais accessoires). Les amortissements ont été calculés en fonction des durées d'utilisation estimées des biens et suivant le mode linéaire. Les principales durées d'amortissement sont les suivantes :

- |                 |              |
|-----------------|--------------|
| - Constructions | 10 et 50 ans |
|-----------------|--------------|

### **b) Immobilisations financières.**

Les immobilisations financières comprennent les titres de participations (coût d'achat hors frais accessoires), prêts, dépôts et cautionnements versés.

La quote-part de résultat acquis auprès des sociétés soumises à l'impôt sur le revenu et non encore perçu a été provisionnée dans les comptes 268 ou 178.

La remontée des résultats de ces sociétés émanent selon le cas, soit des clauses de remontée automatique mentionnées dans les statuts, soit des décisions prises par l'assemblée générale.

Des parts de FCPR sont comptabilisées pour 237 K€ conformément au PCG. La valeur d'entrée est égale au coût d'acquisition. Une dépréciation est réalisée dans le cas où la valeur actuelle devient inférieure à la valeur historique.

### **c) Créances**

Les créances sont valorisées à leur valeur nominale. Une dépréciation est pratiquée lorsque la valeur d'inventaire est inférieure à la valeur comptable.

### **d) Valeur Mobilière de Placement**

Les valeurs mobilières de placements sont inscrites au bilan à leur coût d'acquisition historique hors frais et taxes. Elles font l'objet d'une provision pour dépréciation, dans le cas où la valeur de réalisation à la clôture, généralement déterminée par référence à un cours de bourse ou à la valeur de la part est inférieure au coût d'acquisition.

### **e) Provision pour risques et Charges**

Les provisions pour risques et charges sont évaluées à chaque clôture et font l'objet d'une reprise lors de l'utilisation ( comptabilisation des charges correspondantes) ou de la disparition du risque initialement identifié.

**f) Prise en compte des opérations faites en communs :**

Les résultats des sociétés transparentes fiscalement sont comptabilisés en compte 755 ou 655.

Les résultats des SNC et des SCI clôturant le 31/12 : ces sociétés disposent dans leur statut d'une clause de remontée automatique des résultats : ce sont les résultats de l'année en-cours qui remontent dans les comptes de la sociétés.

**g) Evènements postérieurs à la clôture :**

NEANT

**h) Les engagements hors bilan :**

Des garanties financières d'achèvement sont délivrées par les établissements financiers, opération par opération, au profit des clients dans le cadre de leur acquisition. En contre garantie, la société accorde aux établissements financiers la cession de la créance détenue sur le client, une promesse d'affectation hypothécaire et un engagement de non cession de parts. La société communique trimestriellement un point d'avancement des travaux aux établissements financiers pour réduction de leurs engagements.

Dans le cadre d'opérations de vente en bloc, aucun engagement hors bilan n'est valorisé, la GFA obtenue étant intégralement couverte par les promesses de contre garantie.

Dans le cas d'une commercialisation moins avancées, un engagement reçu peut-être valorisé correspondant au risque commercial, existant à la clôture, pris par l'établissement financier.

**i) Faits marquants :**

Transformation de la société : Les actionnaires ont transformés la Société SA en Société par Actions Simplifiées.

## Etat libre

SAS SOPIC INVESTISSEMENT

**Document soumis au contrôle  
du Commissaire aux Comptes**

Période du 01/01/17 au 31/12/17  
Edition du 24/05/18  
Tenue de compte EURO

Evènements de l'année :

Le montant des honoraires 2017 de commissariat aux comptes s'élève à 8 400€ TTC pour le cabinet PwC Entrepreneurs  
Commissariat aux Comptes et 8 400€ TTC pour Franck ENJUMET.

# Immobilisations

Document soumis au contrôle  
du Commissaire aux Comptes

Période du 01/01/17 au 31/12/17  
Edition du 23/04/18  
Tenue de compte EURO

SAS SOPIC INVESTISSEMENT

RUBRIQUES	Valeur brute début exercice	Augmentations par réévaluation	Acquisitions apports, création virements
<b>IMMOBILISATIONS INCORPORELLES</b>			
Frais d'établissement et de développement			
Autres immobilisations incorporelles			
<b>TOTAL immobilisations incorporelles :</b>			
<b>IMMOBILISATIONS CORPORELLES</b>			
Terrains	653 503		
Constructions sur sol propre	1 643 122		
Constructions sur sol d'autrui			
Constructions installations générales	69 779		3 288
Installations techniques et outillage industriel			
Installations générales, agencements et divers			
Matériel de transport			
Matériel de bureau, informatique et mobilier			
Emballages récupérables et divers			
Immobilisations corporelles en cours			
Avances et acomptes			
<b>TOTAL immobilisations corporelles :</b>	<b>2 366 404</b>		<b>3 288</b>
<b>IMMOBILISATIONS FINANCIÈRES</b>			
Participations évaluées par mises en équivalence			
Autres participations	1 235 977		273 963
Autres titres immobilisés	251 285		200 000
Prêts et autres immobilisations financières			
<b>TOTAL immobilisations financières :</b>	<b>1 487 261</b>		<b>473 963</b>
<b>TOTAL GÉNÉRAL</b>	<b>3 853 665</b>		<b>477 251</b>

RUBRIQUES	Diminutions par virement	Diminutions par cessions mises hors service	Valeur brute fin d'exercice	Réévaluations légalés
<b>IMMOBILISATIONS INCORPORELLES</b>				
Frais d'étab. et de développement				
Autres immobilisations incorporelles				
<b>TOTAL immobilisations incorporelles :</b>				
<b>IMMOBILISATIONS CORPORELLES</b>				
Terrains		102 903	550 600	
Constructions sur sol propre		662 926	980 195	
Constructions sur sol d'autrui				
Constructions installations générales		73 067		
Install. techn., matériel et out. industriels				
Inst. générales, agencements et divers				
Matériel de transport				
Mat. de bureau, informatique et mobil.				
Emballages récupérables et divers				
Immobilisations corporelles en cours				
Avances et acomptes				
<b>TOTAL immobilisations corporelles :</b>		<b>838 897</b>	<b>1 530 795</b>	
<b>IMMOBILISATIONS FINANCIÈRES</b>				
Participations mises en équivalence				
Autres participations		276 379	1 233 560	
Autres titres immobilisés		114 450	336 835	
Prêts et autres immo. financières				
<b>TOTAL immobilisations financières :</b>		<b>390 829</b>	<b>1 570 395</b>	
<b>TOTAL GÉNÉRAL</b>		<b>1 229 726</b>	<b>3 101 190</b>	

# Amortissements

SAS SOPIC INVESTISSEMENT

Document soumis au contrôle  
du Commissaire aux Comptes

Période du 01/01/17 au 31/12/17  
Edition du 24/05/18  
Tenue de compte EURO

SITUATIONS ET MOUVEMENTS DE L'EXERCICE				
IMMOBILISATIONS AMORTISSABLES	Montant début exercice	Augmentations dotations	Diminutions reprises	Montant fin exercice
IMMOBILISATIONS INCORPORELLES				
Frais d'étab. et de développement.				
Autres immobilisations incorporelles				
<b>TOTAL immobilisations incorporelles :</b>				
IMMOBILISATIONS CORPORELLES				
Terrains				
Constructions sur sol propre	335 140	37 036	203 012	169 165
Constructions sur sol d'autrui				
Constructions installations générales	43 815	2 134	45 949	
Installations techn. et outillage industriel				
Inst. générales, agencements et divers				
Matériel de transport				
Mat. de bureau, informatique et mobil.				
Emballages récupérables et divers				
<b>TOTAL immobilisations corporelles :</b>	<b>378 955</b>	<b>39 171</b>	<b>248 961</b>	<b>169 165</b>
<b>TOTAL GÉNÉRAL</b>	<b>378 955</b>	<b>39 171</b>	<b>248 961</b>	<b>169 165</b>

VENTILATIONS DES DOTATIONS AUX AMORTISSEMENTS DE L'EXERCICE			
IMMOBILISATIONS AMORTISSABLES	Amortissements linéaires	Amortissements dégressifs	Amortissements exceptionnels
IMMOBILISATIONS INCORPORELLES			
Frais d'établissement et de développement			
Autres immobilisations incorporelles			
<b>TOTAL immobilisations incorporelles :</b>			
IMMOBILISATIONS CORPORELLES			
Terrains			
Constructions sur sol propre	37 036		
Constructions sur sol d'autrui			
Constructions installations générales	2 134		
Installations techniques et outillage industriel			
Installations générales, agencements et divers			
Matériel de transport			
Matériel de bureau, informatique et mobilier			
Emballages récupérables et divers			
<b>TOTAL Immobilisations corporelles :</b>	<b>39 170</b>		
Frais d'acquisition de titres de participations			
<b>TOTAL GÉNÉRAL</b>	<b>39 170</b>		

# Amortissements (suite)

SAS SOPIC INVESTISSEMENT

Période du 01/01/17 au 31/12/17  
 Edition du 23/04/18  
 Tenue de compte EURO

Document soumis au contrôle  
 du Commissaire aux Comptes

MOUVEMENTS AFFECTANT LA PROVISION POUR AMORTISSEMENTS DÉROGATOIRES		
IMMOBILISATIONS AMORTISSABLES	Dotations	Reprises
IMMOBILISATIONS INCORPORELLES Frais d'établissement et de développement Autres immobilisations incorporelles <b>TOTAL immobilisations incorporelles :</b>		
IMMOBILISATIONS CORPORELLES Terrains Constructions sur sol propre Constructions sur sol d'autrui Constructions installations générales Installations techniques et outillage industriel Installations générales, agencements et divers Matériel de transport Matériel de bureau, informatique et mobilier Emballages récupérables et divers <b>TOTAL immobilisations corporelles :</b>	39 388	
Frais d'acquisition de titres de participations	39 388	

<b>TOTAL GÉNÉRAL</b>	<b>39 388</b>
----------------------	---------------

MOUVEMENTS DE L'EXERCICE AFFECTANT LES CHARGES RÉPARTIES SUR PLUSIEURS EXERCICES				
RUBRIQUES	Montant net début exercice	Augmentations	Dotations de l'exercice aux amortissements	Montant net fin exercice
Frais d'émission d'emprunts à étaler				
Primes de remboursem. des obligations				

# Provisions Inscrites au Bilan

SAS SOPIC INVESTISSEMENT

Document soumis au contrôle  
du Commissaire aux Comptes

Période du 01/01/17 au 31/12/17  
Edition du 23/04/18  
Tenue de compte EURO

RUBRIQUES	Montant début exercice	Augmentations dotations	Diminutions reprises	Montant fin exercice
Prov. pour reconstitution des gisements Provisions pour investissement Provisions pour hausse des prix Amortissements dérogatoires Dont majorations exceptionnelles de 30% Provisions pour prêts d'installation Autres provisions réglementées	366 288	39 388		405 675
<b>PROVISIONS RÉGLEMENTÉES</b>	<b>366 288</b>	<b>39 388</b>		<b>405 675</b>

Provisions pour litiges Prov. pour garant. données aux clients Prov. pour pertes sur marchés à terme Provisions pour amendes et pénalités Provisions pour pertes de change Prov. pour pensions et obligat. simil. Provisions pour impôts Prov. pour renouvellement des immo. Provisions pour gros entretien et grandes révisions Provisions pour charges sociales et fiscales sur congés à payer Autres prov. pour risques et charges				
<b>PROV. POUR RISQUES ET CHARGÉS</b>				

Prov. sur immobilisations incorporelles Prov. sur immobilisations corporelles Prov. sur immo. titres mis en équival. Prov. sur immo. titres de participation Prov. sur autres immo. financières Provisions sur stocks et en cours Provisions sur comptes clients Autres provisions pour dépréciation	29 323     1 527 166	80 957     1 347 546	29 323     1 527 166	80 957     1 347 546
<b>PROVISIONS POUR DÉPRÉCIATION</b>	<b>1 556 489</b>	<b>1 428 503</b>	<b>1 556 489</b>	<b>1 428 503</b>

<b>TOTAL GÉNÉRAL</b>	<b>1 922 776</b>	<b>1 467 891</b>	<b>1 556 489</b>	<b>1 834 178</b>
----------------------	------------------	------------------	------------------	------------------

# État des Échéances des Créances et Dettes

SAS SOPIC INVESTISSEMENT

Document soumis au contrôle  
du Commissaire aux Comptes

Période du 01/01/17 au 31/12/17  
Edition du 23/04/18  
Tenue de compte EURO

ÉTAT DES CRÉANCES	Montant brut	A 1 an au plus	A plus d'1 an
<b>DE L'ACTIF IMMOBILISÉ</b>			
Créances rattachées à des participations	273 963	273 963	(0)
Prêts			
Autres immobilisations financières			
<b>TOTAL de l'actif immobilisé :</b>	<b>273 963</b>	<b>273 963</b>	<b>(0)</b>
<b>DE L'ACTIF CIRCULANT</b>			
Clients douteux ou litigieux			
Autres créances clients	92 669	92 669	
Créance représent. de titres prêtés ou remis en garantie			
Personnel et comptes rattachés			
Sécurité sociale et autres organismes sociaux			
État - Impôts sur les bénéfices			
État - Taxe sur la valeur ajoutée	12	12	
État - Autres impôts, taxes et versements assimilés			
État - Divers			
Groupe et associés	1 136 643	1 136 643	
Débiteurs divers			
<b>TOTAL de l'actif circulant :</b>	<b>1 229 324</b>	<b>1 229 324</b>	
<b>CHARGES CONSTATÉES D'AVANCE</b>			
<b>TOTAL GÉNÉRAL</b>	<b>1 503 287</b>	<b>1 503 287</b>	<b>(0)</b>

ÉTAT DES DETTES	Montant brut	A 1 an au plus	A plus d'1 an et 5 ans au plus	A plus de 5 ans
Emprunts obligataires convertibles				
Autres emprunts obligataires				
Auprès des établissements de crédit :				
- à 1 an maximum à l'origine				
- à plus d' 1 an à l'origine				
Emprunts et dettes financières divers	8 569		8 569	
Fournisseurs et comptes rattachés	74 616	74 616		
Personnel et comptes rattachés				
Sécurité sociale et autres organismes				
Impôts sur les bénéfices	231 619	231 619		
Taxe sur la valeur ajoutée	15 445	15 445		
Obligations cautionnées				
Autres impôts, taxes et assimilés				
Dettes sur immo. et comptes rattachés				
Groupe et associés	1 151	1 151		
Autres dettes				
Dettes représentat. de titres empruntés				
Produits constatés d'avance	42 318	42 318		
<b>TOTAL GÉNÉRAL</b>	<b>373 718</b>	<b>365 149</b>	<b>8 569</b>	

# Charges à Payer

SAS SOPIC INVESTISSEMENT

Période du 01/01/17 au 31/12/17  
Edition du 23/04/18  
Tenue de compte EURO

Document soumis au contrôle  
du Commissaire aux Comptes

MONTANT DES CHARGES À PAYER INCLUS DANS LES POSTES SUIVANTS DU BILAN	Montant
Emprunts obligataires convertibles	
Autres emprunts obligataires	
Emprunts et dettes auprès des établissements de crédit	
Emprunts et dettes financières divers	
Dettes fournisseurs et comptes rattachés	68 396
Dettes fiscales et sociales	
Dettes sur immobilisations et comptes rattachés	
Disponibilités, charges à payer	
Autres dettes	
<b>TOTAL</b>	<b>68 396</b>

# Produits à Recevoir

SAS SOPIC INVESTISSEMENT

Période du 01/01/17 au 31/12/17

Edition du 23/04/18

Tenue de compte EURO

Document soumis au contrôle  
du Commissaire aux Comptes

MONTANT DES PRODUITS À RECEVOIR INCLUS DANS LES POSTES SUIVANTS DU BILAN	Montant
<b>Immobilisations financières</b>	
Créances rattachées à des participations	273 963
Autres immobilisations financières	
<b>Créances</b>	
Créances clients et comptes rattachés	
Personnel	
Organismes sociaux	
État	
Divers, produits à recevoir	
Autres créances	
<b>Valeurs Mobilières de Placement</b>	
Disponibilités	24 469
<b>TOTAL</b>	<b>298 432</b>

# Charges et Produits Constatés d'Avance

SAS SOPIC INVESTISSEMENT

Période du 01/01/17 au 31/12/17  
Edition du 23/04/18  
Tenue de compte EURO

Document soumis au contrôle  
du Commissaire aux Comptes

RUBRIQUES	Charges	Produits
Charges ou produits d'exploitation		42 318
Charges ou produits financiers		
Charges ou produits exceptionnels		
	<b>TOTAL</b>	<b>42 318</b>

# Composition du Capital Social

SAS SOPIC INVESTISSEMENT

Période du 01/01/17 au 31/12/17  
Edition du 23/04/18  
Tenue de compte EURO

Document soumis au contrôle  
du Commissaire aux Comptes

CATEGORIES DE TITRES	Nombre	Valeur nominale
1 - Actions ou parts sociales composant le capital soc. au début de l'exercice	50000	10
2 - Actions ou parts sociales émises pendant l'exercice		
3 - Actions ou parts sociales remboursées pendant l'exercice		
4 - Actions ou parts sociales composant le capital social en fin d'exercice	50000	10

La variation des capitaux propres entre l'année N et N-1 correspond à la distribution de dividendes pour un montant de 4 000 000€.

# Engagements Financiers

SAS SOPIC INVESTISSEMENT

Période du 01/01/17 au 31/12/17  
Edition du 23/04/18

Document soumis au contrôle  
du Commissaire aux Comptes

ENGAGEMENTS DONNÉS	Montant
Effets escomptés non échus : NEANT	
Avals et cautions : NEANT	
Engagements en matière de pensions, retraites et indemnités : NEANT	
<u>Autres engagements donnés :</u>	100 000
- Caution solidaire : Sci Corina 100 000	
- Engagement de non cession de parts	

<b>TOTAL</b>	<b>100 000</b>
--------------	----------------

ENGAGEMENTS RECUS	Montant
Avals et cautions et garanties	
<u>Autres engagements reçus :</u>	

<b>TOTAL</b>	
--------------	--

EXERCICE	01/01/2017			31/12/2017		
	VB Comptable	VNC	Valeur estimative	VB Comptable	VNC	Valeur estimative
Décomposition de la valeur estimative						
Fraction du portefeuille évaluées :						
- Au coût de revient						
- Au cours de bourse						
- D'après la situation nette	251 285		425 967	336 835		353 040
- D'après la situation nette réestimée						
- D'après une valeur de rendement ou de rentabilité						
- D'après d'autres méthodes						
Valeur estimative du portefeuille	251 285	0	425 967	336 835	0	353 040

Document soumis au contrôle  
du Commissaire aux Comptes

# Ventilation du Chiffre d'Affaires Net

SAS SOPIC INVESTISSEMENT

Période du 01/01/17 au 31/12/17  
Edition du 23/04/18  
Tenue de compte EURO

Document soumis au contrôle  
du Commissaire aux Comptes

RÉPARTITION PAR SECTEUR D'ACTIVITÉ	Montant
Locations	234 015
Facturations intra-groupe	45 749
<b>TOTAL</b>	<b>279 764</b>

RÉPARTITION PAR MARCHÉ GÉOGRAPHIQUE	Montant
FRANCE	279 764
<b>TOTAL</b>	<b>279 764</b>

# Ventilation de l'Impôt sur les Bénéfices

SAS SOPIC INVESTISSEMENT

Période du 01/01/17 au 31/12/17

Edition du 23/04/18

Tenue de compte EURO

*Document soumis au contrôle  
du Commissaire aux Comptes*

RÉPARTITION	Résultats avant impôts	Impôts
Résultat courant	3 698 038	726 656
Résultat exceptionnel (hors participation)	469 307	92 218
Résultat comptable (hors participation)	4 167 345	818 874

# Détail des Produits Financiers et Charges Financières

SAS SOPIC INVESTISSEMENT

Période du 01/01/17 au 31/12/17

Edition du 23/04/18

Tenue de compte EURO

Document soumis au contrôle  
du Commissaire aux Comptes

<b>PRODUITS FINANCIERS</b>	<b>Montant</b>	<b>Imputé au compte</b>
Dividendes	2 062 468	761100
Revenus des VMP	275 082	764000-764150
Produits sur cessions de VMP	890 769	767200
Autres produits financiers	89 027	768000-768800
Rrprise sur provisions financières	1 556 489	786600

<b>TOTAL</b>	<b>4 873 835</b>	
--------------	------------------	--

<b>CHARGES FINANCIERES</b>	<b>Montant</b>	<b>Imputé au compte</b>
Perte de change	37 801	666000
Charges nettes sur cessions VMP	93 296	667000-667100
Dotations aux dépréciations des éléments financiers	1 428 503	

<b>TOTAL</b>	<b>1 559 600</b>	
--------------	------------------	--

# Détail des Produits Exceptionnels et Charges Exceptionnelles

SAS SOPIC INVESTISSEMENT

Période du 01/01/17 au 31/12/17

Edition du 23/04/18

Tenue de compte EURO

Document soumis au contrôle  
du Commissaire aux Comptes

<b>PRODUITS EXCEPTIONNELS</b>	<b>Montant</b>	<b>Imputé au compte</b>
Produit net sur cession Appartement	1 100 000	775200

<b>TOTAL</b>	<b>1 100 000</b>	
--------------	------------------	--

<b>CHARGES EXCEPTIONNELLES</b>	<b>Montant</b>	<b>Imputé au compte</b>
VNC Cession Appartement	591 305	675200
Amortissement dérogatoire	39 388	687250

<b>TOTAL</b>	<b>630 693</b>	
--------------	----------------	--

# Liste des Filiales et Participations

SOPIC INVESTISSEMENT SAS

Période du 01/01/17 au 31/12/17

Document soumis au contrôle  
du Commissaire aux Comptes

FILIALES ET PARTICIPATIONS	Capital	Capitaux propres autres que capital	Quote-part du capital détenue en pourcentage	Résultat du dernier exercice clos
<b>A. RENSEIGNEMENTS DETAILLES CONCERNANT LES FILIALES ET PARTICIPATIONS</b>				
1. Filiales (Plus de 50% du capital détenu)				
SAS SOPIC	587 568	20 981 380	69,64%	2 165 507
SARL DE L'OISE PIERRE	8 000	218 694	57,00%	58 111
SC SOPIC FINANCES	2 432	895 279	67,11%	895 279
SCI BRICOPIERRE	1 000	194 802	50,90%	194 802
SCI CORINA	1 000	95 206	67,50%	95 206
SCI PAU HAMEAU	1 000	90 138	75,00%	90 138
SCI REST HENIN	1 000	53 019	50,90%	53 019
SCI TREBAIL	1 000	30 316	50,90%	30 316
2. Participations (10 à 50% du capital détenu)				
SARL DE L'AGORA	8 000	1 502 377	41,00%	332 260
SARL SOPIC NORD IMMO	8 000	253 018	40,80%	33 676
SARL SOPIC NORD INVESTISSEMENT	8 000	12 369 990	20,40%	1 770 811

**SOPIC INVESTISSEMENT SAS**

**Rapport spécial des commissaires aux comptes  
sur les conventions réglementées**

**(Assemblée générale d'approbation des comptes de l'exercice  
clos le 31 décembre 2017)**

**PwC Entrepreneurs**  
**Commissariat aux Comptes**  
Commissaire aux Comptes

Pau Cité Multimédia  
4 rue Thomas Edison - BP 7501  
64075 PAU Cedex

**Franck Enjume**

Commissaire aux Comptes  
ZI de Berlanne  
Rue de l'Ayguelongue  
64160 MORLAAS

## **Rapport spécial des commissaires aux comptes sur les conventions réglementées**

**(Assemblée générale d'approbation des comptes de l'exercice clos le 31 décembre 2017)**

Aux Associés  
**SOPIC INVESTISSEMENT SAS**  
5 cours Gambetta  
65000 TARBES

En notre qualité de commissaires aux comptes de votre société, nous vous présentons notre rapport sur les conventions réglementées.

Il nous appartient de vous communiquer, sur la base des informations qui nous ont été données, les caractéristiques et les modalités essentielles des conventions dont nous avons été avisés ou que nous aurions découvertes à l'occasion de notre mission, sans avoir à nous prononcer sur leur utilité et leur bien-fondé ni à rechercher l'existence d'autres conventions. Il vous appartient d'apprécier l'intérêt qui s'attachait à la conclusion de ces conventions en vue de leur approbation.

Nous avons mis en œuvre les diligences que nous avons estimé nécessaires au regard de la doctrine professionnelle de la Compagnie nationale des commissaires aux comptes relative à cette mission. Ces diligences ont consisté à vérifier la concordance des informations qui nous ont été données avec les documents de base dont elles sont issues.

### ***CONVENTIONS SOUMISES A L'APPROBATION DE L'ASSEMBLEE GENERALE***

---

#### **Conventions autorisées au cours de l'exercice écoulé**

En application de l'article 18 des statuts, nous avons été avisés des conventions suivantes mentionnées à l'article L. 227-10 du code de commerce qui sont intervenues au cours de l'exercice écoulé.

## **SOPIC INVESTISSEMENT SAS**

*Rapport spécial des commissaires aux comptes sur les conventions réglementées*

*Assemblée générale d'approbation des comptes de l'exercice clos le 31 décembre 2017 - Page 2*

---

### Comptes courants non rémunérés avec des sociétés ayant un lien de participation :

#### **SARL DE L'AGORA**

- personne concernée : M. Escande, co-gérant de la SARL et Président de la SAS Cofim, elle-même DG de Sopic Investissement
- solde débiteur au 31/12/2017 : 215 250 €

#### **SCI BRICOPIERRE :**

- personne concernée : M. Delaoustre, gérant de la SCI et de la SC MDJD
- solde débiteur au 31/12/2017 : 58 753,93 €

#### **SNC PARC DE BEAUMONT**

- personne concernée : M. Cousin, co-gérant de la SARL Sopic Nord Investissement et représentant la société MCP, elle-même présidente de Sopic Investissement
- solde créditeur au 31/12/2017 : 1 150,66 €

#### **SCI PAU HAMEAU**

- personne concernée : M. Escande, co-gérant de la SCI et Président de la SAS Cofim, elle-même DG de Sopic Investissement
- solde débiteur au 31/12/2017 : 308 022,42 €

#### **SCI CORINA**

- personne concernée : M. Escande, co-gérant de la SCI et Président de la SAS Cofim, elle-même DG de Sopic Investissement
- solde débiteur au 31/12/2017 : 413 766,84 €

#### **SC SOPIC FINANCES**

- personne concernée : M. Cousin, président de la société MCP, elle-même présidente de Sopic Investissement, gérante de la SC
- solde débiteur au 31/12/2017 : 275,11 €

#### **SCI REST HENIN**

- personne concernée : M. Delaoustre, gérant de la SCI et de la SC MDJD
- solde débiteur au 31/12/2017 : 62 328,82 €

#### **SCI TREBAIL**

- personne concernée : M. Delaoustre, gérant de la SCI et de la SC MDJD
- solde débiteur au 31/12/2017 : 78 246,16 €

Ces comptes courants ne sont pas rémunérés.

Fait à Pau et Morlaàs, le 4 juin 2018

Les commissaires aux comptes

**PwC Entrepreneurs**  
**Commissariat aux Comptes**

**Pierre-Yves Boix**



**Franck ENJUMET**

