



RCS : PARIS

Code greffe : 7501

Documents comptables

REGISTRE DU COMMERCE ET DES SOCIETES

Le greffier du tribunal de commerce de PARIS atteste l'exactitude des informations transmises ci-après

Nature du document : Documents comptables (B-S)

Numéro de gestion : 1954 B 05359

Numéro SIREN : 542 053 590

Nom ou dénomination : EXAGONE

Ce dépôt a été enregistré le 10/07/2017 sous le numéro de dépôt 52586

DEPOT DES COMPTES ANNUELS

DATE DEPOT : 10-07-2017

N° DE DEPOT : 052586

N° GESTION : 1954B05359

N° SIREN : 542053590

DENOMINATION : EXAGONE

ADRESSE : 125-127 rue La Fayette 75010 Paris

MILLESIME : 2016

Désignation de l'entreprise : EXAGONE		Durée de l'exercice exprimée en nombre de mois * 12						
Adresse de l'entreprise : 125 127 RUE LA FAYETTE		Durée de l'exercice précédent * 12						
Numéro SIRET * 5 4 2 0 5 3 5 9 0 0 0 0 6 4		Néant <input type="checkbox"/> *						
		Exercice N, clos le, 31122016						
		N-1 31122015						
		Net 3						
		Net 4						
Capital souscrit non appelé (I)		AA						
ACTIF IMMOBILISE *	IMMOBILISATIONS INCORPORELLES	Frais d'établissement *	AB	AC				
		Frais de développement *	CX	CQ				
		Concessions, brevets et droits similaires	AF	AG				
		Fonds commercial (1)	AH	AI	442 184	442 184	442 184	
		Autres immobilisations incorporelles	AJ	AK	43 001	24 164	18 836	9 959
		Avances et acomptes sur immobilisations incorporelles	AL	AM				
	IMMOBILISATIONS CORPORELLES	Terrains	AN	AC				
		Constructions	AP	AC				
		Installations techniques, matériel et outillage industriels	AR	AS				
		Autres immobilisations corporelles	AT	AU	115 959	68 051	47 908	56 706
		Immobilisations en cours	AV	AW				
		Avances et acomptes	AX	AY				
	IMMOBILISATIONS FINANCIERES (2)	Participations évaluées selon la méthode de mise en équivalence	CS	CT				
		Autres participations	CU	CV				
Créances rattachées à des participations		BB	BC					
Autres titres immobilisés		BD	BE					
Prêts		BF	BG					
Autres immobilisations financières *		BH	BI	35 000		35 000	35 000	
TOTAL (II)		BJ	BK	636 143	92 215	543 928	543 849	
ACTIF CIRCULANT	STOCKS *	Matières premières, approvisionnements	BL	BM				
		En cours de production de biens	BN	BO				
		En cours de production de services	BP	BQ				
		Produits intermédiaires et finis	BR	BS				
		Marchandises	BT	BU				
	CREANCES	Avances et acomptes versés sur commandes	BV	BW				
		Clients et comptes rattachés (3) *	BX	BY	541 035	20 874	520 161	644 066
		Autres créances (3)	BZ	CA	42 757		42 757	43 705
	DIVERS	Capital souscrit et appelé, non versé	CB	CC				
		Valeurs mobilières de placement (dont actions propres :)	CD	CE				
	Disponibilités	CF	CG	118		118	53 294	
Comptes de régularisation	Charges constatées d'avance (3) *	CH	CI	34 775		34 775	33 004	
	TOTAL (III)	CJ	CK	618 685	20 874	597 811	774 069	
	Frais d'émission d'emprunt à étaler (IV)	CW						
	Primes de remboursement des obligations (V)	CM						
	Ecarts de conversion actif * (VI)	CN						
TOTAL GENERAL (I à VI)		CO	IA	1 254 828	113 089	1 141 739	1 317 917	
Renvois : (1) Dont droit au bail:		(2) Part à moins d'un an des immobilisations financières nettes:	CP	35 000	(3) Part à plus d'un an :	CR		
Clause de réserve de propriété: *	Immobilisations :	Stocks :			Créances :			

CERTIFIE CONFORME A L'ORIGINAL

* Des explications concernant cette rubrique sont données dans la notice n° 2032

Désignation de l'entreprise EXAGONE		Néant <input type="checkbox"/> *		
		Exercice N	Exercice N-1	
CAPITAUX PROPRES	Capital social ou individuel (1) * (Dont versé :300.000.....)	DA	300 000	300 000
	Primes d'émission, de fusion, d'apport, ...	DB	165 038	165 038
	Ecart de réévaluation (2) * (dont écart d'équivalence EK)	DC		
	Réserve légale (3)	DD	15 253	12 874
	Réserves statutaires ou contractuelles	DE	335 000	290 000
	Réserves réglementées (3)* (Dont réserve spéciale des provisions pour fluctuation des cours BI)	DF		
	Autres réserves (Dont réserve relative à l'achat d'oeuvres originales d'artistes vivants* EJ)	DG		
	Report à nouveau	DH	28 328	28 134
	RESULTAT DE L'EXERCICE (bénéfice ou perte)	DI	(29 404)	47 573
	Subventions d'investissement	DJ		
	Provisions réglementées *	DK		
	TOTAL (I)	DL	814 215	843 619
Autres fonds propres	Produit des émissions de titres participatifs	DM		
	Avances conditionnées	DN		
	TOTAL (II)	DO		
Provisions pour risques et charges	Provisions pour risques	DP		
	Provisions pour charges	DQ		
	TOTAL (III)	DR		
DETTES (4)	Emprunts obligataires convertibles	DS		
	Autres emprunts obligataires	DT		
	Emprunts et dettes auprès des établissements de crédit (5)	DU	21 636	32 937
	Emprunts et dettes financières divers (Dont emprunts participatifs EI)	DV	19 671	19 761
	Avances et acomptes reçus sur commandes en cours	DW		
	Dettes fournisseurs et comptes rattachés	DX	33 696	47 451
	Dettes fiscales et sociales	DY	213 834	299 467
	Dettes sur immobilisations et comptes rattachés	DZ		
Autres dettes	EA		158	
Compte régul.	Produits constatés d'avance (4)	EB	38 687	74 524
TOTAL (IV)	EC	327 524	474 299	
Ecart de conversion passif *	(V)	ED		
TOTAL GENERAL (I à V)	EE	1 141 739	1 317 917	
RENVOIS	(1) Ecart de réévaluation incorporé au capital	IB		
	(2) Dont { Réserve spéciale de réévaluation (1959) Ecart de réévaluation libre Réserve de réévaluation (1976)	IC		
		ID		
		IE		
	(3) Dont réserve spéciale des plus-values à long terme *	EF		
(4) Dettes et produits constatés d'avance à moins d'un an	EG	321 258	454 573	
(5) Dont concours bancaires courants, et soldes créditeurs de banques et CCP	EH	1 893		

Désignation de l'entreprise : EXAGONE		Exercice N				Exercice (N-1)			
		France		Exportations et livraisons intracommunautaires			Total		
PRODUITS D'EXPLOITATION	Ventes de marchandises *	FA		FB		FC			
	Production vendue { biens* services *	FD		FE		FF			
		FG	1 877 080	FH		FI	1 877 080	2 066 567	
	Chiffres d'affaires nets*	FJ	1 877 080	FK		FL	1 877 080	2 066 567	
	Production stockée *					FM			
	Production immobilisée *					FN	13 228		
	Subventions d'exploitation					FO			
	Reprises sur amortissements et provisions, transfert de charges * (9)					FP	31 267	9 905	
	Autres produits (I) (11)					FQ	298	489	
	Total des produits d'exploitation (2) (I)						FR	1 921 872	2 076 961
CHARGES D'EXPLOITATION	Achats de marchandises (y compris droits de douane) *					FS			
	Variation de stock (marchandises) *					FT			
	Achats de matières premières et autres approvisionnements (y compris droits de douane) *					FU			
	Variation de stock (matières premières et approvisionnements) *					FV			
	Autres achats et charges externes (3) (6 bis) *					FW	751 718	786 271	
	Impôts, taxes et versements assimilés *					FX	25 539	28 194	
	Salaires et traitements *					FY	767 931	794 052	
	Charges sociales (10)					FZ	335 551	367 171	
	DOTATIONS D'EXPLOITATION	Sur immobilisations { - dotations aux amortissements * - dotations aux provisions					GA	23 742	19 225
							GB		
		Sur actif circulant : dotations aux provisions *					GC	14 515	21 950
	Pour risques et charges : dotations aux provisions					GD			
Autres charges (12)					GE	32 099	7 563		
Total des charges d'exploitation (4) (II)						GF	1 951 094	2 024 427	
1 - RESULTAT D'EXPLOITATION (I-II)						GG	(29 222)	52 534	
opérations en commun	Bénéfice attribué ou perte transférée * (III)					GH			
	Perte supportée ou bénéfice transféré * (IV)					GI			
PRODUITS FINANCIERS	Produits financiers de participations (5)					GJ			
	Produits des autres valeurs mobilières et créances de l'actif immobilisé (5)					GK			
	Autres intérêts et produits assimilés (5)					GL			
	Reprises sur provisions et transferts de charges					GM			
	Différences positives de change					GN			
	Produits nets sur cessions de valeurs mobilières de placement					GO			
Total des produits financiers (V)						GP			
CHARGES FINANCIERES	Dotations financières aux amortissements et provisions *					GQ			
	Intérêts et charges assimilées (6)					GR	569	667	
	Différences négatives de change					GS			
	Charges nettes sur cessions de valeurs mobilières de placement					GT			
Total des charges financières (VI)						GU	569	667	
2 - RESULTAT FINANCIER (V - VI)						GV	(569)	(667)	
3 - RESULTAT COURANT AVANT IMPOTS (I - II + III - IV + V - VI)						GW	(29 791)	51 867	

Désignation de l'entreprise EXAGONE		Néant <input type="checkbox"/> *		
		Exercice N	Exercice N-1	
PRODUITS EXCEPTIONNELS	Produits exceptionnels sur opérations de gestion	HA		
	Produits exceptionnels sur opérations en capital *	HB		
	Reprises sur provisions et transferts de charges	HC		
	Total des produits exceptionnels (7) (VII)	HD		
CHARGES EXCEPTIONNELLES	Charges exceptionnelles sur opérations de gestion (6 bis)	HE		
	Charges exceptionnelles sur opérations en capital *	HF		
	Dotations exceptionnelles aux amortissements et provisions (6 ter)	HG	1 059	
	Total des charges exceptionnelles (7) (VIII)	HH	1 059	
4 - RESULTAT EXCEPTIONNEL (VII - VIII)		HI	(1 059)	
Participation des salariés aux résultats de l'entreprise (IX)		IJ		
Impôts sur les bénéfices * (X)		HK	3 235	
TOTAL DES PRODUITS (I + III + V + VII)		HL	1 921 872	
TOTAL DES CHARGES (II + IV + VI + VIII + IX + X)		HM	2 029 388	
5 - BENEFICE OU PERTE (Total des produits - Total des charges)		HN	47 573	
RENOIS	(1) Dont produits nets partiels sur opérations à long terme	HO		
	(2) Dont { produits de locations immobilières produits d'exploitation afférents à des exercices antérieurs (à détailler au (8) ci-dessous)	HY		
		IG		
	(3) Dont { - Crédit-bail mobilier * - Crédit-bail immobilier	HP	760	763
		HQ		
	(4) Dont charges d'exploitation afférentes à des exercices antérieurs (à détailler au (8) ci-dessous)	IH		
	(5) Dont produits concernant les entreprises liées	IJ		
	(6) Dont intérêts concernant les entreprises liées	IK		
	(6bis) Dont dons faits aux organismes d'intérêt général (art. 238 bis du C.G.I.)	HX		
	(6ter) Dont amortissement des souscriptions dans des PME innovantes (art. 217 octies) Dont amortissement exceptionnel de 25% des constructions nouvelles (art. 39 quinquies D)	RC		
		RD		
	(9) Dont transferts de charges	A1	11 458	6 652
	(10) Dont cotisations personnelles de l'exploitant (13)	A2		
(11) Dont redevances pour concessions de brevets, de licences (produits)	A3			
(12) Dont redevances pour concessions de brevets, de licences (charges)	A4			
(13) Dont primes et cotisations complémentaires personnelles : facultatives A6 obligatoires A9				
(7) Détail des produits et charges exceptionnels (Si le nombre de lignes est insuffisant, reproduire le cadre (7) et le joindre en annexe) :		Exercice N		
		Charges exceptionnelles	Produits exceptionnels	
(8) Détail des produits et charges sur exercices antérieurs :		Exercice N		
		Charges antérieures	Produits antérieurs	

* Des explications concernant cette rubrique sont données dans la notice n° 2032.

Etats financiers au 31/12/2016

ANNEXE

Annexe au Bilan

Etat exprimé en euros

Annexe au bilan avant répartition qui présente les caractéristiques suivantes :

- Le bilan de l'exercice présente un total de **1 141 739** euros

- Le compte de résultat, présenté sous forme de liste, affiche :
 - un total produits de **1 921 872** euros
 - un total charges de **1 951 276** euros

 - dégage un résultat de **-29 404** euros

L'exercice considéré :

- débute le **01/01/2016**
- finit le **31/12/2016**
- et a une durée de **12** mois.

Les notes (ou tableaux) ci-après, font partie intégrante des Comptes Annuels.

Ces comptes annuels sont établis par le dirigeant de **EXAGONE** .

ANNEXE - Elément 1

Règles et Méthodes Comptables

Etat exprimé en euros

Les comptes annuels de l'exercice ont été élaborés et présentés conformément aux règles générales applicables en la matière et dans le respect du principe de prudence.

Le bilan de l'exercice présente un total de **1 141 739 euros**.

Le compte de résultat, présenté sous forme de liste, affiche un total **produits** de **1 921 872 euros** et un total **charges** de **1 951 276 euros**, dégageant ainsi un **résultat** de **-29 404 euros**.

L'exercice considéré débute le **01/01/2016** et finit le **31/12/2016**.

Il a une durée de **12 mois**.

Les conventions générales comptables ont été appliquées conformément aux hypothèses de base :

- continuité de l'exploitation.
- permanence des méthodes comptables d'un exercice à l'autre.
- indépendance des exercices.

La méthode de base retenue pour l'évaluation des éléments inscrits en comptabilité est la méthode des coûts historiques.

Aucun changement dans les méthodes d'évaluation et dans les méthodes de présentation n'a été apporté.

Les principales méthodes utilisées sont :

Immobilisations

Les immobilisations corporelles sont évaluées à leur coût d'acquisition (prix d'achat et frais accessoires, hors frais d'acquisition des immobilisations) ou à leur coût de production.

Les amortissements pour dépréciation sont calculés suivant le mode linéaire ou dégressif en fonction de la durée normale d'utilisation des biens.

Les éléments non amortissables de l'actif immobilisé sont inscrits pour leur valeur brute constituée par le coût d'achat hors frais accessoires. Lorsque la valeur d'inventaire est inférieure à la valeur brute, une provision pour dépréciation est constituée du montant de la différence.

ANNEXE - Elément 1

Règles et Méthodes Comptables

Etat exprimé en euros

Créances et dettes

Les créances et les dettes ont été évaluées pour leur valeur nominale.

Les créances ont, le cas échéant, été dépréciées par voie de provision pour tenir compte des difficultés de recouvrement auxquelles elles étaient susceptibles de donner lieu.

Les créances clients présentées dans le tableau de financement, ont été retenues pour leur valeur brute, conformément aux principes comptables.

Disponibilités

Les liquidités disponibles en banque ou en caisse ont été évaluées pour leur valeur nominale.

Achats

Les frais accessoires d'achat payés à des tiers n'ont pas été incorporés dans les comptes d'achat, mais ont été comptabilisés dans les différents comptes de charge correspondant à leur nature.

ANNEXE - Elément supplémentaire

Annexe libre

Etat exprimé en euros

Engagements pris en matière de pensions, retraites, et indemnités

L'évaluation du coût des indemnités de fin de carrière (ou autres engagements assimilés) au bénéfice du personnel est effectuée sur la base d'une estimation actuarielle prospective (indemnités en fonction du salaire qui serait perçu à la date du départ en retraite), avec constitution de l'engagement au prorata de l'ancienneté.

Cette évaluation tient compte des éventuelles modifications de régime et de différentes hypothèses notamment de taux d'actualisation, d'évolution des salaires, de rotation du personnel, de modalité de départ en retraite, d'espérance de vie.

La loi n° 2003-775 du 21 août 2003 (dite loi Fillon) a modifié le cadre institutionnel des indemnités de fin de carrière en changeant les conditions d'exercice des droits résultant des régimes de retraite avec pour conséquences éventuelles d'entraîner la modification des pratiques des entreprises et, le cas échéant, les conventions collectives. Par ailleurs la loi n° 2006-1640 du 21 décembre 2006 (Loi de Financement de la Sécurité Sociale pour 2007), la loi n° 2007-1786 du 19 décembre 2007 (Loi de Financement de la Sécurité Sociale pour 2008) et la loi n° 2008-1330 du 17 décembre 2008 (Loi de Financement de la Sécurité Sociale pour 2009) ont apporté des modifications significatives concernant les modalités de départ en retraite.

Les engagements correspondants de la société ont été estimés en fonction des dispositions des lois précitées, des accords de branche, des accords spécifiques liant la société et des hypothèses impactées en particulier celles concernant les âges et modalités de départ en retraite.

La valorisation de cet engagement est chiffrée à hauteur de 67 902 euros au 31/12/2016.

CICE

L'entreprise bénéficie du crédit d'impôt pour la compétitivité et l'emploi calculé conformément à l'article 244 quater C du CGI au taux de 6%. Pour l'exercice 2016, le CICE s'élève à 21 088 euros, comptabilisé au crédit d'un sous compte dédié du compte 64 "Charges de personnel".

Le CICE a été utilisé notamment pour le financement des investissements de cet exercice.

ANNEXE - Elément 2

Immobilisations

Etat exprimé en euros

Valeurs brutes début d'exercice	Mouvements de l'exercice				Valeurs brutes au 31/12/2016
	Augmentations		Diminutions		
	Réévaluations	Acquisitions	Virt p.à p.	Cessions	

INCORPORELLES		Valeurs brutes début d'exercice	Mouvements de l'exercice		Valeurs brutes au 31/12/2016	
			Réévaluations	Acquisitions		Virt p.à p.
	Frais d'établissement et de développement					
	Autres	486 319		15 728	16 862	485 184
	TOTAL IMMOBILISATIONS INCORPORELLES	486 319		15 728	16 862	485 184

CORPORELLES		Valeurs brutes début d'exercice	Mouvements de l'exercice		Valeurs brutes au 31/12/2016	
			Réévaluations	Acquisitions		Virt p.à p.
	Terrains					
	Constructions sur sol propre sur sol d'autrui instal. agencement aménagement					
	Instal technique, matériel outillage industriels					
	Instal., agencement, aménagement divers	21 993				21 993
	Matériel de transport					
	Matériel de bureau, mobilier	128 966		8 094	43 094	93 966
	Emballages récupérables et divers					
	Immobilisations corporelles en cours					
	Avances et acomptes					
	TOTAL IMMOBILISATIONS CORPORELLES	150 959		8 094	43 094	115 959

FINANCIERES		Valeurs brutes début d'exercice	Mouvements de l'exercice		Valeurs brutes au 31/12/2016	
			Réévaluations	Acquisitions		Virt p.à p.
	Participations évaluées en équivalence					
	Autres participations					
	Autres titres immobilisés					
	Prêts et autres immobilisations financières	35 000				35 000
	TOTAL IMMOBILISATIONS FINANCIERES	35 000				35 000

TOTAL		672 278		23 822		59 956	636 143
--------------	--	----------------	--	---------------	--	---------------	----------------

--	--	--	--	--	--	--	--

ANNEXE - Elément 3

Amortissements

Etat exprimé en euros		Amortissements début d'exercice	Mouvements de l'exercice		Amortissements au 31/12/2016
			Dotations	Diminutions	
INCORPORELLES	Frais d'établissement et de développement				
	Autres	34 176	6 850	16 862	24 164
	TOTAL IMMOBILISATIONS INCORPORELLES	34 176	6 850	16 862	24 164
CORPORELLES	Terrains				
	Constructions sur sol propre sur sol d'autrui instal. agencement aménagement				
	Instal technique, matériel outillage industriels				
	Autres Instal., agencement, aménagement divers	14 088	906		14 994
	Matériel de transport				
	Matériel de bureau, mobilier Emballages récupérables et divers	80 165	15 985	43 094	53 056
TOTAL IMMOBILISATIONS CORPORELLES	94 253	16 892	43 094	68 051	
TOTAL		128 429	23 742	59 956	92 215

Ventilation des mouvements affectant la provision pour amortissements dérogatoires

	Dotations			Reprises			Mouvement net des amortisse- ment à la fin de l'exercice
	Différentiel de durée et autre	Mode dégressif	Amort. fiscal exceptionnel	Différentiel de durée et autre	Mode dégressif	Amort. fiscal exceptionnel	
Frais d'établissement et de développement							
Autres immobilisations incorporelles							
TOTAL IMMOB INCORPORELLES							
Terrains							
Constructions sur sol propre sur sol d'autrui instal, agencement, aménag.							
Instal. technique matériel outillage industriels							
Instal générales Agenct aménagt divers							
Matériel de transport							
Matériel de bureau, informatique, mobilier							
Emballages récupérables, divers							
TOTAL IMMOB CORPORELLES							
Frais d'acquisition de titres de participation							
TOTAL							
TOTAL GENERAL NON VENTILE							

ANNEXE - Elément 4

Provisions

Etat exprimé en euros

		Début exercice	Augmentations	Diminutions	31/12/2016
PROVISIONS REGLEMEENTEES	Reconstruction gisements miniers et pétroliers				
	Provisions pour investissement				
	Provisions pour hausse des prix				
	Provisions pour amortissements dérogatoires				
	Provisions fiscales pour prêts d'installation				
	Provisions autres				
	PROVISIONS REGLEMEENTEES				
PROVISIONS POUR RISQUES ET CHARGES	Pour litiges				
	Pour garanties données aux clients				
	Pour pertes sur marchés à terme				
	Pour amendes et pénalités				
	Pour pertes de change				
	Pour pensions et obligations similaires				
	Pour impôts				
	Pour renouvellement des immobilisations				
	Provisions pour gros entretien et grandes révisions				
	Pour chges sociales et fiscales sur congés à payer Autres				
	PROVISIONS POUR RISQUES ET CHARGES				
PROVISIONS POUR DEPRECIATION	Sur immobilisations { <ul style="list-style-type: none"> incorporelles corporelles des titres mis en équivalence titres de participation autres immo. financières 				
	Sur stocks et en-cours				
	Sur comptes clients	26 168	14 515	19 808	20 874
	Autres				
	PROVISIONS POUR DEPRECIATION	26 168	14 515	19 808	20 874
TOTAL GENERAL		26 168	14 515	19 808	20 874
Dont dotations et reprises { <ul style="list-style-type: none"> - d'exploitation - financières - exceptionnelles 		14 515	19 808		

Titres mis en équivalence : montant de la dépréciation à la clôture de l'exercice calculée selon les règles prévues à l'article 39-I.5e du C.G.I.

ANNEXE - Elément 5

Créances et Dettes

Etat exprimé en euros

		31/12/2016	1 an au plus	plus d'1 an
CREANCES	Créances rattachées à des participations			
	Prêts (1) (2)			
	Autres immobilisations financières	35 000		35 000
	Clients douteux ou litigieux	46 102	46 102	
	Autres créances clients	494 933	494 933	
	Créances représentatives des titres prêtés			
	Personnel et comptes rattachés	7 225	7 225	
	Sécurité sociale et autres organismes sociaux			
	Impôts sur les bénéfices	27 927	27 927	
	Taxes sur la valeur ajoutée	2 216	2 216	
	Autres impôts, taxes versements assimilés			
	Divers	1 965	1 965	
	Groupe et associés (2)			
	Débiteurs divers	3 424	3 424	
	Charges constatées d'avances	34 775	34 775	
	TOTAL DES CREANCES	653 567	618 567	35 000
(1) Prêts accordés en cours d'exercice				
(1) Remboursements obtenus en cours d'exercice				
(2) Prêts et avances consentis aux associés (personnes physiques)				

		31/12/2016	1 an au plus	1 à 5 ans	plus de 5 ans
DETTES	Emprunts obligataires convertibles (1)				
	Autres emprunts obligataires (1)				
	Emp. dettes ets de crédit à 1an max. à l'origine (1)	1 893	1 893		
	Emp. dettes ets de crédit à plus 1an à l'origine (1)	19 743	13 477	6 266	
	Emprunts et dettes financières divers (1) (2)	3 671	3 671		
	Fournisseurs et comptes rattachés	33 696	33 696		
	Personnel et comptes rattachés	41 099	41 099		
	Sécurité sociale et autres organismes sociaux	92 647	92 647		
	Impôts sur les bénéfices				
	Taxes sur la valeur ajoutée	80 088	80 088		
	Obligations cautionnées				
	Autres impôts, taxes et assimilés				
	Dettes sur immobilisations et comptes rattachés				
	Groupe et associés (2)	16 000	16 000		
	Autres dettes				
Dette représentative de titres empruntés					
Produits constatés d'avance	38 687	38 687			
	TOTAL DES DETTES	327 524	321 258	6 266	
(1) Emprunts souscrits en cours d'exercice					
(1) Emprunts remboursés en cours d'exercice		13 185			
(2) Emprunts dettes associés (personnes physiques)		16 000			

ANNEXE - Elément 6.05

Fonds Commercial

Etat exprimé en euros

31/12/2016

Observations

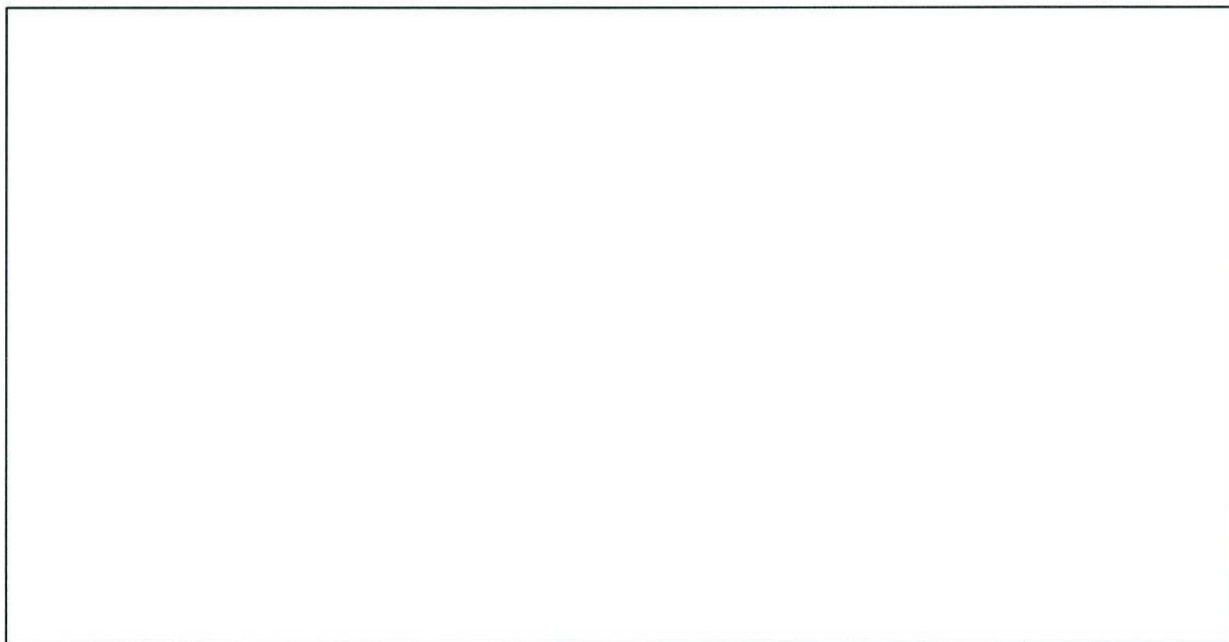
Achetés avec protection juridique Eléments acquis du fonds de commerce Fonds commerciaux réévalués Fonds commerciaux reçus en apport	112 184	CLIENTELE GAUDET ET SAULX
	320 000	CLIENTELE CGA
TOTAL	432 184	

--

ANNEXE - Elément 6.10

Produits à recevoir (avec détail)

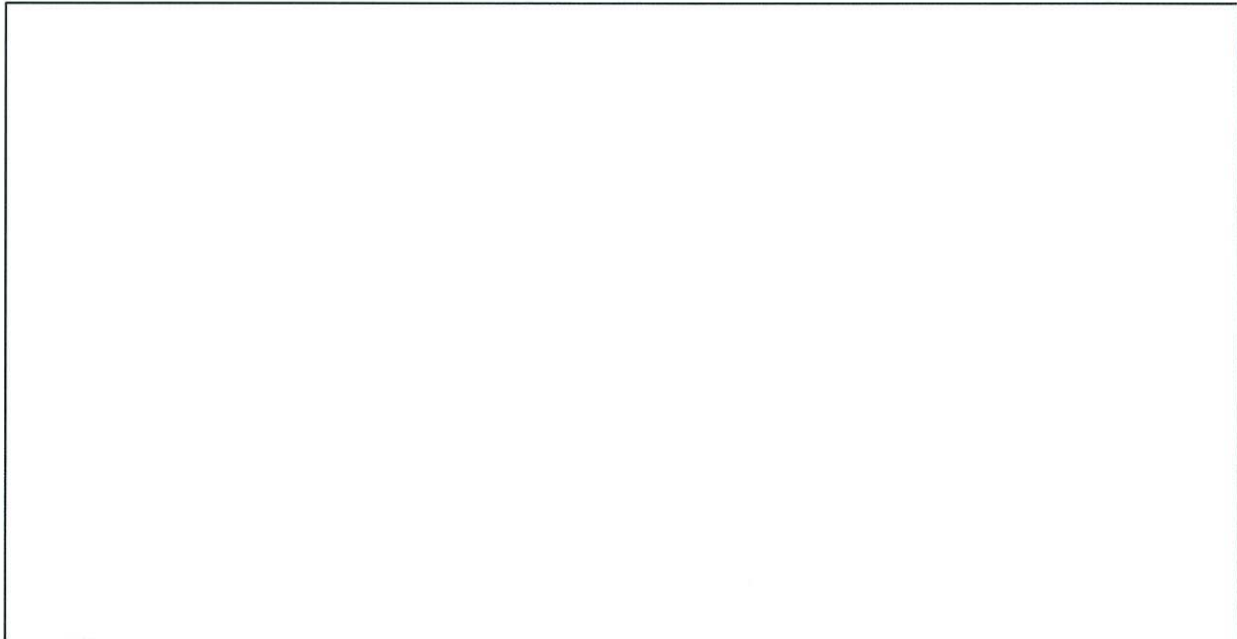
Etat exprimé en euros	31/12/2016	31/12/2015	Variations	%
Créances rattachées à des participations				
Autres immobilisations financières				
Autres créances clients	76 197	55 588	20 609	37,07
Autres créances	9 190	380	8 810	N/S
TOTAL	85 387	55 968	29 419	52,56



ANNEXE - Elément 6.11

Charges à payer (avec détail)

Etat exprimé en euros	31/12/2016	31/12/2015	Variations	%
Emprunts obligataires convertibles				
Autres emprunts obligataires				
Emprunts et dettes auprès des établissements de crédit	18	27	(9)	-33,51
Emprunts et dettes financières divers				
Dettes fournisseurs et comptes rattachés	4 835	9 776	(4 941)	-50,54
Dettes fiscales et sociales	77 551	102 872	(25 321)	-24,61
Dettes fournisseurs d'immobilisation				
Autres dettes				
TOTAL	82 404	112 675	(30 270)	-26,87



ANNEXE - Elément 6.12

Charges constatées d'avance (avec détail)

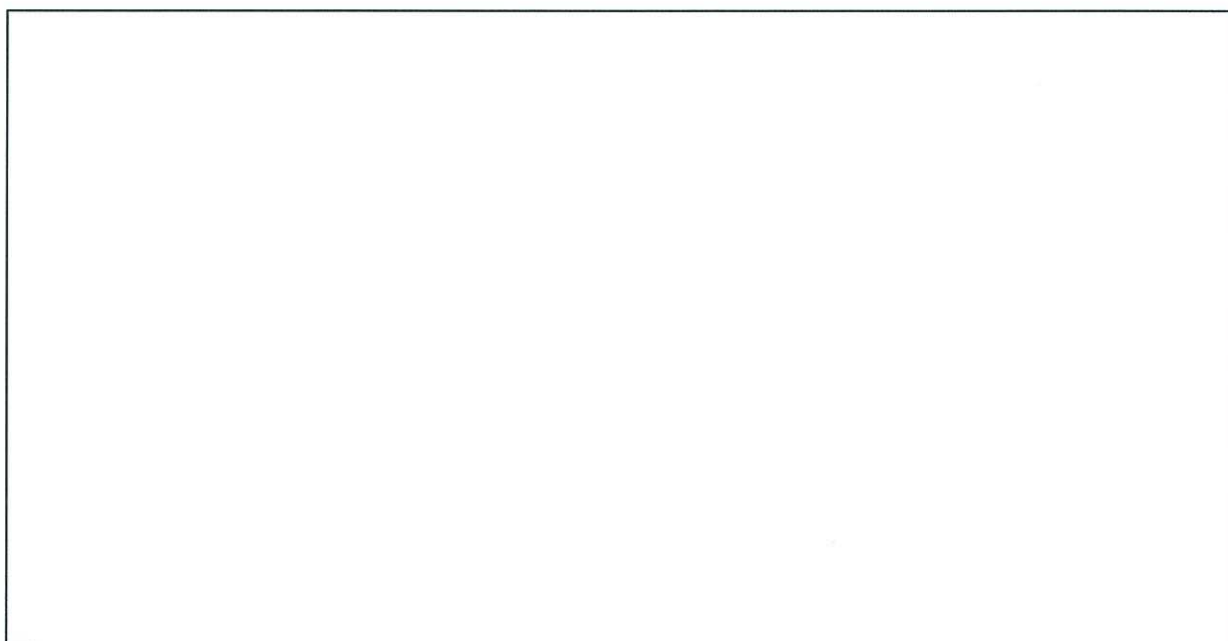
Etat exprimé en euros	31/12/2016	31/12/2015	Variations	%
Charges constatées d'avance - EXPLOITATION	34 775	33 004	1 772	5,37
Charges constatées d'avance - FINANCIERES				
Charges constatées d'avance - EXCEPTIONNELLES				
TOTAL	34 775	33 004	1 772	5,37



ANNEXE - Elément 6.12

Produits constatés d'avance (avec détail)

Etat exprimé en euros	31/12/2016	31/12/2015	Variations	%
Produits constatés d'avance - EXPLOITATION	38 687	74 524	(35 837)	-48.09
Produits constatés d'avance - FINANCIERS				
Produits constatés d'avance - EXCEPTIONNELS				
TOTAL	38 687	74 524	(35 837)	-48.09



Variations des Capitaux Propres

Etat exprimé en euros	Capitaux propres clôture 31/12/2015	Affectation du résultat N-1 ¹	Apports avec effet rétroactif	Variations en cours d'exercice ²	Capitaux propres clôture 31/12/2016
Capital social	300 000				300 000
Primes d'émission, de fusion, d'apport ...	165 038				165 038
Ecarts de réévaluation					
Réserve légale	12 874	2 379			15 253
Réserves statutaires ou contractuelles	290 000	45 000			335 000
Réserves réglementées					
Autres réserves					
Report à nouveau	28 134	194			28 328
Résultat de l'exercice	47 573	(47 573)		(29 404)	(29 404)
Subventions d'investissement					
Provisions réglementées					
TOTAL	843 619			(29 404)	814 215

Date de l'assemblée générale

Dividendes attribués

¹ dont dividende provenant du résultat n-1

Capitaux propres à l'ouverture de l'exercice après affectation du résultat n-1 843 619

Capitaux propres à l'ouverture de l'exercice après apports avec effet rétroactif 843 619

² Dont variation dues à des modifications de structure au cours de l'exercice

Variation des capitaux propres au cours de l'exercice hors opérations de structure (29 404)

ANNEXE - Elément 6.14

Capital social

Etat exprimé en euros		31/12/2016	Nombre	Val. Nominale	Montant
ACTIONS / PARTS SOCIALES	Du capital social début exercice		3 000,00	100,0000	300 000,00
	Emises pendant l'exercice			0,0000	
	Remboursées pendant l'exercice			0,0000	
	Du capital social fin d'exercice		3 000,00	100,0000	300 000,00

--

ANNEXE - Elément supplémentaire

Produits et Charges exceptionnels

Etat exprimé en euros

31/12/2016

Total des produits exceptionnels	
Total des charges exceptionnelles	
Résultat exceptionnel	

Détail de l'Actif

Etat exprimé en euros		01/01/2016		01/01/2015		Variations	
		31/12/2016	12 mois	31/12/2015	12 mois		%
Capital souscrit non appelé							
TOTAL II - Actif Immobilisé NET		543 928	47,64	543 849	41,27	79	0,01
Fonds Commercial		442 184	38,73	442 184	33,55		
20700000	CLIENTELE SAULX	30 490	2,67	30 490	2,31		
20710000	CLIENTELE GAUDET	81 694	7,16	81 694	6,20		
20720000	CLIENTELE CGA	320 000	28,03	320 000	24,28		
20730000	DOMICILIATION CLIENTS SAULX	10 000	0,88	10 000	0,76		
Autres immobilisations incorporelles		18 836	1,65	9 959	0,76	8 877	89,14
20800000	LOGICIELS	29 773	2,61	44 135	3,35	(14 362)	-32,54
20810000	AUTRES IMMOS INCORPORELLES	13 228	1,16			13 228	
28080000	AMORTIS. LOGICIELS	(24 152)	-2,12	(34 176)	-2,59	10 024	29,33
28081000	AMORT. AUTRES IMMOS INCORPORELL	(12)				(12)	
Autres immobilisations corporelles		47 908	4,20	56 706	4,30	(8 798)	-15,51
21810000	AGCTS.ET INSTALLATIONS	21 993	1,93	21 993	1,67		
21830000	MAT.BUREAU ET INFO.	55 940	4,90	90 940	6,90	(35 000)	-38,49
21840000	MOBILIER	38 026	3,33	38 026	2,89		
28181000	AMORT. AGENC. INST.	(14 994)	-1,31	(14 088)	-1,07	(906)	-6,43
28183000	AMORT.MAT.BUREAU & INFO.	(27 037)	-2,37	(58 551)	-4,44	31 514	53,82
28184000	AMORT.MOBILIER	(26 019)	-2,28	(21 614)	-1,64	(4 405)	-20,38
Autres immobilisations financières		35 000	3,07	35 000	2,66		
27500000	DEPOTS ET CAUTIONNEMENTS	35 000	3,07	35 000	2,66		
TOTAL III - Actif Circulant NET		597 811	52,36	774 069	58,73	(176 258)	-22,77
Créances clients et comptes rattachés		520 161	45,56	644 066	48,87	(123 905)	-19,24
041D	Collectif clients débiteurs	168 914	14,79	268 457	20,37	(99 543)	-37,08
041D C00001	Collectif Client Paris	179 059	15,68	233 937	17,75	(54 877)	-23,46
041D C00017	Collectif Client CGA	19 650	1,72	22 874	1,74	(3 223)	-14,09
041D C00019	Collectif Client Saulx	51 112	4,48	54 971	4,17	(3 859)	-7,02
41600000	CLIENTS DOUTEUX	46 102	4,04	34 407	2,61	11 695	33,99
41810000	CLIENTS FACT.A ETABLIR	76 197	6,67	55 588	4,22	20 609	37,07
49100000	PROV.DEPREC.CLIENTS	(20 874)	-1,83	(26 168)	-1,99	5 294	20,23
Autres créances		42 757	3,74	43 705	3,32	(949)	-2,17
040D	Collectif fournisseurs débiteurs	3 424	0,30	100	0,01	3 323	N/S
40980000	AVOIR A RECEVOIR			380	0,03	(380)	-100,00
42870000	PERSONNEL - PDT S A RECEVOIR	7 225	0,63			7 225	
44400000	IMPOT SUR LES SOCIETES	27 927	2,45	38 436	2,92	(10 509)	-27,34
44561000	TVA DEDUCTIBLE TR			3		(3)	-93,35
44562000	TVA SUR IMMO			497	0,04	(497)	-100,00
44566000	TVA/BIENS ET SERVICES	2 168	0,19	4 216	0,32	(2 048)	-48,58
44580000	TVA A REGULARISER	48		73	0,01	(25)	-34,25
44870000	PRODUITS A RECEVOIR	1 965	0,17			1 965	
Disponibilités		118	0,01	53 294	4,04	(53 176)	-99,78
51200000	CREDIT LYONNAIS			53 151	4,03	(53 151)	-100,00
53110000	CAISSE	118	0,01	143	0,01	(25)	-17,32
Charges constatées d'avance		34 775	3,05	33 004	2,50	1 772	5,37
48600000	CHARGES CONSTATÉES D AVANCE	34 775	3,05	33 004	2,50	1 772	5,37
TOTAL DU BILAN ACTIF		1 141 739	100,00	1 317 917	100,00	(176 178)	-13,37

Détail du Passif

Etat exprimé en euros		01/01/2016 31/12/2016	12 mois	01/01/2015 31/12/2015	12 mois	Variations	%
TOTAL I - Capitaux propres		814 215	71,31	843 619	64,01	(29 404)	-3,49
Capital Social ou individuel		300 000	26,28	300 000	22,76		
10100000	CAPITAL	300 000	26,28	300 000	22,76		
Primes d'émission, de fusion, d'apport, ...		165 038	14,45	165 038	12,52		
10420000	PRIME DE FUSION	165 038	14,45	165 038	12,52		
Réserve légale		15 253	1,34	12 874	0,98	2 379	18,48
10610000	RESERVE LEGALE	15 253	1,34	12 874	0,98	2 379	18,48
Réserves statutaires ou contractuelles		335 000	29,34	290 000	22,00	45 000	15,52
10630000	RESERVE STATUTAIRE	335 000	29,34	290 000	22,00	45 000	15,52
Report à nouveau		28 328	2,48	28 134	2,13	194	0,69
11000000	REPORT A NOUVEAU	28 328	2,48	28 134	2,13	194	0,69
Résultat de l'exercice		(29 404)	-2,58	47 573	3,61	(76 976)	-161,81
TOTAL II - Autres fonds propres							
TOTAL III - Total des Provisions							
TOTAL IV - Total des dettes		327 524	28,69	474 299	35,99	(146 774)	-30,95
Emprunts et dettes auprès des établissements de crédit		21 636	1,90	32 937	2,50	(11 300)	-34,31
16475000	EMPRUNT LCL 14950372 2014/20K€	6 780	0,59	13 446	1,02	(6 666)	-49,58
16476000	EMPRUNT LCL 15941553 2015/20K€	12 945	1,13	19 464	1,48	(6 519)	-33,49
16884600	INTERETS COURUS S/EMPR.	18		27		(9)	-33,51
51200000	CREDIT LYONNAIS	1 893	0,17			1 893	
Emprunts et dettes financières divers		19 671	1,72	19 761	1,50	(90)	-0,46
16510000	DEPOT GARANTIE SAULX	3 671	0,32	3 761	0,29	(90)	-2,39
45514000	COMPTE COURANT A2R	8 000	0,70	8 000	0,61		
45515000	COMPTE COURANT D LAMBIN	8 000	0,70	8 000	0,61		
Dettes fournisseurs et comptes rattachés		33 696	2,95	47 451	3,60	(13 755)	-28,99
040C	Collectif fournisseurs créditeurs	28 860	2,53	37 675	2,86	(8 814)	-23,40
40810000	FNP	4 835	0,42	9 776	0,74	(4 941)	-50,54
Dettes fiscales et sociales		213 834	18,73	299 467	22,72	(85 634)	-28,60
42864110	PROV. R.T.T.			76	0,01	(76)	-100,00
42864120	PROV.CONGES PAYES	41 099	3,60	57 882	4,39	(16 783)	-29,00
43100000	URSSAF	33 196	2,91	34 566	2,62	(1 370)	-3,96
43730000	REUNICA RET CAD+ NC	12 368	1,08	32 901	2,50	(20 533)	-62,41
43780000	AGF PREV+MUTUELLE	10 631	0,93	12 179	0,92	(1 548)	-12,71
43860000	ORG. AUTRES CHARGES A PAYER	17 296	1,51	17 564	1,33	(268)	-1,53
43864700	CH.SOCIALES SUR CP	19 156	1,68	26 906	2,04	(7 749)	-28,80
43864750	CH.SLES S/R.T.T.			36		(36)	-100,00
44550000	TVA A DECAISSER	2 656	0,23	7 547	0,57	(4 891)	-64,81
44571000	TVA COLLECTEE 19.6%	1 355	0,12	1 355	0,10		
44572000	TVA COLLECTEE A 20%	76 077	6,66	100 896	7,66	(24 819)	-24,60
44587000	TVA S/FACT.A ET ABLIR			7 152	0,54	(7 152)	-100,00
44800000	ETAT CHARGES A PAYER			408	0,03	(408)	-100,00
Autres dettes				158	0,01	(158)	-100,00
46710000	CREDITEURS DIVERS			158	0,01	(158)	-100,00

Détail du Passif

Etat exprimé en euros	01/01/2016 12		01/01/2015 12		Variations	%
	31/12/2016	mois	31/12/2015	mois		
Produits constatés d'avance	38 687	3,39	74 524	5,65	(35 837)	-48,09
48700000 PRODUITS CONST D'AV	38 687	3,39	74 524	5,65	(35 837)	-48,09
TOTAL DU BILAN PASSIF	1 141 739	100,00	1 317 917	100,00	(176 178)	-13,37

Détail du Compte de Résultat

Etat exprimé en euros	01/01/2016 31/12/2016	12 mois	01/01/2015 31/12/2015	12 mois	Variations	%
Total des produits d'exploitation	1 921 872	102,39	2 076 961	100,50	(155 089)	-7,47
Ventes de marchandises						
Production vendue Biens						
Production vendue Services + Travaux	1 877 080	100,00	2 066 567	100,00	(189 488)	-9,17
Production vendue Services FRANCE	1 877 080	100,00	2 066 567	100,00	(189 488)	-9,17
70610000 HONORAIRES COMPTABLES PARIS	728 008	38,78	855 839	41,41	(127 831)	-14,94
70611000 HONORAIRES COMPTA SCI 125-127	4 000	0,21	4 000	0,19		
70619000 HONORAIRES COMPTA SAULX	409 633	21,82	429 339	20,78	(19 706)	-4,59
70619100 PRESTATIONS CEE			2 450	0,12	(2 450)	-100,00
70619500 DOMICILIATION SAULX	11 970	0,64	11 284	0,55	687	6,09
70620000 HONOR. COMMISSARIAT GNA	294 473	15,69	321 322	15,55	(26 849)	-8,36
70620100 AUDITS CONTRACTUELS GNA	4 500	0,24			4 500	
70621000 HONOR. COMMISSARIAT CGA	323 623	17,24	359 137	17,38	(35 513)	-9,89
70622000 AUDITS CONTRACTUELS CGA	28 100	1,50			28 100	
70630000 HONORAIRES JURIDIQUES PARIS	28 851	1,54	36 231	1,75	(7 380)	-20,37
70639000 HONORAIRES JURIDIQUES SAULX	41 437	2,21	32 619	1,58	8 818	27,03
70850000 FRAIS DEPLACEMENTS	2 484	0,13	14 347	0,69	(11 863)	-82,69
Montant net du chiffre d'affaires	1 877 080	100,00	2 066 567	100,00	(189 488)	-9,17
Production immobilisée	13 228	0,70			13 228	
72100000 IMMOS INCORPORELLES	13 228	0,70			13 228	
Reprises sur amort. & prov., transferts de charges	31 267	1,67	9 905	0,48	21 362	215,67
78174000 REPRISE S/CREANCES DOUTEUSES	19 808	1,06	3 253	0,16	16 555	508,91
79100000 TRANSFERTS DE CHARGES	7 265	0,39	878	0,04	6 388	727,60
79120000 TRANSFERT CHGS FORMATION CONTI	4 193	0,22	5 774	0,28	(1 581)	-27,38
Autres produits d'exploitation	298	0,02	489	0,02	(190)	-38,96
75800000 PRODUITS DIV DE GESTION	291	0,02	168	0,01	123	72,92
75810000 REGUL REGLEMENT	7		20		(13)	-63,70
75820000 DEBOURS TAXABLES			300	0,01	(300)	-100,00
Total des charges d'exploitation	1 951 094	103,94	2 024 427	97,96	(73 333)	-3,62
Autres achats et charges externes	751 718	40,05	786 271	38,05	(34 553)	-4,39
60610000 EDF SAULX	812	0,04	968	0,05	(157)	-16,19
60610100 EDF PARIS	2 450	0,13	4 150	0,20	(1 700)	-40,96
60611000 FUEL	878	0,05	2 779	0,13	(1 901)	-68,39
60620000 EAU	262	0,01	303	0,01	(41)	-13,55
60630000 FRES.ENT.+PETIT EQUIPT.	3 480	0,19	9 194	0,44	(5 714)	-62,15
60640000 FRES.ADMINISTRATIVES	11 884	0,63	11 812	0,57	72	0,61
61220000 REDEVANCES CREDIT BAIL MACH AF	760	0,04	763	0,04	(3)	-0,43
61320000 LOYER ET CHARGES PARIS	142 524	7,59	142 464	6,89	60	0,04
61321000 LOCATION ARCHIVAGE	5 465	0,29	8 025	0,39	(2 560)	-31,90
61330000 LOYER ET CHARGES SAULX	7 914	0,42	7 914	0,38		
61340000 FRAIS D'ALARME	420	0,02	501	0,02	(81)	-16,17
61351000 LOCATIONS MOBILIERES	19 920	1,06	19 920	0,96		
61352000 LOCATIONS MOBILIERES SAULX	4 514	0,24	3 680	0,18	834	22,66
61400000 CHARGES LOCATIVES	2 160	0,12	2 259	0,11	(99)	-4,37
61501000 ENTRETIEN-REPARATION	9 764	0,52	10 371	0,50	(607)	-5,85
61560000 MAINTENANCE INFORMATIQUE	37 892	2,02	33 672	1,63	4 220	12,53
61561000 MAINTENANCE	2 198	0,12			2 198	
61600000 ASSURANCES	24 922	1,33	24 007	1,16	915	3,81

Détail du Compte de Résultat

Etat exprimé en euros		01/01/2016 31/12/2016	12 mois	01/01/2015 31/12/2015	12 mois	Variations	%
61810000	DOC.GALE. ABONNEMENT	19 916	1,06	16 835	0,81	3 082	18,31
62110000	PERSONNEL INTERIMAIRE			3 582	0,17	(3 582)	-100,00
62140000	STAGIAIRE	140	0,01	5 521	0,27	(5 381)	-97,46
62260000	HONORAIRES DIVERS	2 000	0,11	12 940	0,63	(10 940)	-84,54
62260100	HONORAIRES A2R	300 000	15,98	300 000	14,52		
62260400	HONORAIRES AXERYSS	45 630	2,43	60 780	2,94	(15 150)	-24,93
62270000	FRAIS D'ACTES	1 416	0,08	1 378	0,07	38	2,78
62271000	DEBOURS FRAIS D'ACTES(pas tva)	3 321	0,18	4 193	0,20	(872)	-20,79
62280000	FORMATIONS	16 825	0,90			16 825	
62340000	CADEAUX	569	0,03	528	0,03	41	7,78
62360000	PUBLICITE			925	0,04	(925)	-100,00
62380000	POURBOIRES DONS CTS.	10		2 000	0,10	(1 990)	-99,50
62510000	VOY.DEPLACEMENTS	2 743	0,15	7 172	0,35	(4 430)	-61,76
62520000	COURSIERS	2 133	0,11	1 782	0,09	351	19,69
62530000	REMBT. FRAIS COLLAB.	31 678	1,69	38 216	1,85	(6 538)	-17,11
62601000	TELEPHONE/FAX/INTERNET	16 486	0,88	16 780	0,81	(294)	-1,75
62602000	AFFRANCHISSEMENTS	7 145	0,38	7 262	0,35	(117)	-1,61
62780000	FRAIS BANCAIRES	1 601	0,09	1 749	0,08	(148)	-8,48
62810000	COTISATIONS	21 887	1,17	21 846	1,06	41	0,19
Impôts, taxes & versements assimilés		25 539	1,36	28 194	1,36	(2 655)	-9,42
63120000	TAXE D'APPRENTISSAGE	5 299	0,28	5 127	0,25	172	3,35
63330000	FORM.PROF.CONTINUE	10 375	0,55	10 364	0,50	11	0,10
63331000	AUTRES ORGANISMES FC			2 700	0,13	(2 700)	-100,00
63511000	TAXE PROF/CVAE CFE CET	6 994	0,37	7 099	0,34	(105)	-1,48
63520000	TAXE SUR LES BUREAUX	2 871	0,15	2 904	0,14	(33)	-1,14
Salaires et traitements		767 931	40,91	794 052	38,42	(26 122)	-3,29
64110000	SALAIRES BRUTS	779 235	41,51	777 322	37,61	1 913	0,25
64111000	PROVISION RTT	(76)		(1 391)	-0,07	1 314	94,51
64121000	CONGES PAYES	(16 783)	-0,89	8 706	0,42	(25 489)	-292,78
64140000	REMBT. FRAIS TRANSPORT	3 956	0,21	5 216	0,25	(1 260)	-24,16
64145000	INDEMNITE DE LICENCIEMENT	1 600	0,09	4 200	0,20	(2 600)	-61,90
Charges sociales du personnel		335 551	17,88	367 171	17,77	(31 620)	-8,61
64510000	COTISATIONS URSSAF	238 069	12,68	242 645	11,74	(4 577)	-1,89
64520000	PROVISION CH SOC S/CP	(7 749)	-0,41	3 793	0,18	(11 542)	-304,31
64530000	COTISATIONS RETRAITE REUNICA	83 862	4,47	83 172	4,02	690	0,83
64550000	PROVISION CH SOCIALES RTT	(36)		(653)	-0,03	617	94,48
64580000	COTISATIONS ALLIANZ PREV+MUT	25 777	1,37	27 711	1,34	(1 934)	-6,98
64750000	MEDECINE DU TRAVAIL	1 492	0,08	1 672	0,08	(180)	-10,76
64800000	CAFETERIA	2 567	0,14	2 862	0,14	(295)	-10,32
64820000	TICKETS RESTAURANTS	12 658	0,67	16 994	0,82	(4 336)	-25,51
64830000	FORMATION AUX SALAIRES			5 669	0,27	(5 669)	-100,00
64840000	FORMATION ASSOCIES			3 989	0,19	(3 989)	-100,00
64900000	CICE	(21 088)	-1,12	(20 683)	-1,00	(405)	-1,96
Dotation aux amortissements sur immobilisations		23 742	1,26	19 225	0,93	4 517	23,50
68111000	DOTATIONS AMORT LOGICIEL	6 838	0,36	3 634	0,18	3 204	88,15
68111100	DOT.AMORT.AUTRES IMMOS INCORPO	12				12	
68112010	DOTATIONS AMORT AGENCT INST ALL	906	0,05	796	0,04	110	13,83
68112030	DOTATIONS AMORT MAT DE BUREAU	11 580	0,62	10 389	0,50	1 191	11,46
68112040	DOTATION AMORT MOBILIER	4 405	0,23	4 405	0,21		
Dotations aux provisions sur actif circulant		14 515	0,77	21 950	1,06	(7 436)	-33,87
68174100	DOT PROV CREANC.DOUTEUSE	14 515	0,77	21 950	1,06	(7 436)	-33,87
Autres charges de gestion courante		32 099	1,71	7 563	0,37	24 536	324,40
65400000	CREANCES IRRECOUVRABLES	31 720	1,69	7 308	0,35	24 412	334,04

Détail du Compte de Résultat

Etat exprimé en euros		01/01/2016 31/12/2016	12 mois	01/01/2015 31/12/2015	12 mois	Variations	%
65810000	CHARGES DIV DE GESTION	378	0,02	235	0,01	143	60,94
65820000	DIFF REGLEMENT	2		21		(19)	-91,81
Résultat d'exploitation		(29 222)	-1,56	52 534	2,54	(81 756)	-155,62
Total des produits financiers							
Total des charges financières		569	0,03	667	0,03	(99)	-14,79
Intérêts et charges assimilées		569	0,03	667	0,03	(99)	-14,79
66110000	INTERETS EMPRUNTS DETTES	569	0,03	667	0,03	(99)	-14,79
Résultat financier		(569)	-0,03	(667)	-0,03	99	14,79
Résultat courant avant impôts		(29 791)	-1,59	51 867	2,51	(81 657)	-157,44
Total des produits exceptionnels							
Total des charges exceptionnelles				1 059	0,05	(1 059)	-100,00
Dotations excep. aux amortissements et aux provisions				1 059	0,05	(1 059)	-100,00
68710000	DOTATION AUX AMORT EXCEPTIONN			1 059	0,05	(1 059)	-100,00
Résultat exceptionnel				(1 059)	-0,05	1 059	100,00
Impôts sur les bénéfices		(387)	-0,02	3 235	0,16	(3 622)	-111,96
69500000	IMPOT SUR LES SOCIETES			4 819	0,23	(4 819)	-100,00
69910000	CREDIT IMPOT FORMATION DIRIGEA	(387)	-0,02	(384)	-0,02	(3)	-0,78
69920000	CREDIT IMPOT DONS			(1 200)	-0,06	1 200	100,00
Résultat de l'exercice		(29 404)	-1,57	47 573	2,30	(76 976)	-161,81

Tableau de Financement

Etat exprimé en euros

Etat en valeurs brutes

		31/12/2016			31/12/2015
		Début d'exercice	Fin d'exercice	Emplois/Ressources	Emplois/Ressources
ACTIF CIRCULANT	Stocks				
	Clients	670 234	541 035	(129 198)	49 714
	Autres créances	76 709	77 532	823	27 783
	TOTAL ACTIF CIRCULANT	746 943	618 567	(128 376)	77 497
DETTES A COURT TERME	Fournisseurs	47 451	33 696	13 755	27 026
	Fournisseurs d'immobilisations				
	Autres dettes	374 150	252 521	121 629	12 818
	TOTAL DETTES A COURT TERME	421 600	286 216	135 384	39 844
BESOIN EN FONDS DE ROULEMENT		325 343	332 351	7 008	117 341
TRESORERIE	Disponible	53 294	118	(53 176)	(65 731)
	Concours bancaires courants & soldes créditeurs de banque		1 893	1 893	
	TOTAL TRESORERIE	53 294	(1 775)	(55 069)	(65 731)
FONDS DE ROULEMENT NET GLOBAL		378 636	330 576	(48 060)	51 610

Emplois exprimés en positif - Ressources exprimées en négatif

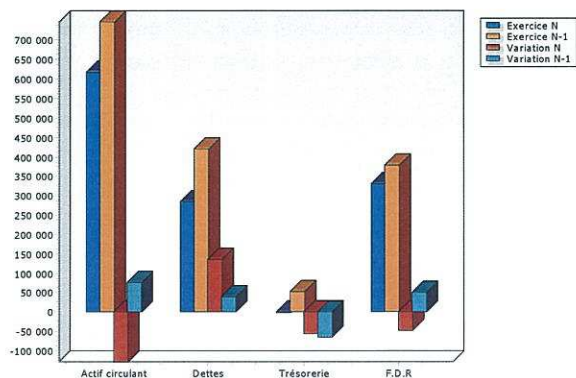


Tableau des Emplois et Ressources

Etat exprimé en euros

		31/12/2016	31/12/2015
E M P L O I S	Distributions mises en paiement au cours de l'exercice		
	Acquisitions d'éléments de l'actif immobilisé :		
	Immobilisations incorporelles	15 728	7 609
	Immobilisations corporelles	8 094	30 694
	Immobilisations financières		
	Charges à répartir sur plusieurs exercices (a)		
	Réductions de capitaux propres et prélèvements		
	Remboursements de dettes financières (b)	13 361	17 454
	TOTAL DES EMPLOIS	37 183	55 756
Détermination de la Capacité d'autofinancement	<i>Excédent (ou insuffisance) Brut d'Exploitation (E.B.E.)</i>	9 569	90 879
	+ <i>Transferts de charges (d'exploitation)</i>	11 458	6 652
	+ <i>Autres produits (d'exploitation)</i>	298	489
	- <i>Autres charges (d'exploitation)</i>	32 099	7 563
	+ <i>Quotes-parts de résultat sur opérations faites en commun</i>		
	+ <i>Produits financiers</i>		
	- <i>Charges financières</i>	569	667
	+ <i>Produits exceptionnels</i>		
	- <i>Charges exceptionnelles</i>		
	- <i>Participation des salariés aux fruits de l'expansion</i>		
- <i>Impôts sur les bénéfices</i>	(387)	3 235	
	= CAPACITE D'AUTOFINANCEMENT DE L'EXERCICE	(10 955)	86 554
R E S S O U R C E S	Capacité d'autofinancement de l'exercice	(10 955)	86 554
	Cessions ou réductions d'éléments de l'actif immobilisé :		
	Cessions d'immobilisations incorporelles		
	Cessions d'immobilisations corporelles		
	Cessions ou réduction d'immobilisations financières		
	Augmentation des capitaux propres :		
	Augmentation de capital ou apports		
Augmentation des autres capitaux propres			
	Augmentation des dettes financières (b) (c)	78	20 813
	TOTAL DES RESSOURCES	(10 877)	107 367
VARIATION DU FONDS DE ROULEMENT NET GLOBAL		(48 060)	51 610

(a) Montant brut transféré au cours de l'exercice

(b) Sauf concours bancaires courants et soldes créditeurs de banques

(c) Hors primes de remboursement des obligations

EXAGONE
Société par actions simplifiée au capital de 300 000 euros
Siège social : 125/127 Rue La Fayette, 75010 PARIS
542 053 590 RCS PARIS

ASSEMBLEE GENERALE ORDINAIRE ANNUELLE
DU 30 JUIN 2017

Proposition de la résolution d'affectation du résultat de l'exercice clos le 31 décembre 2016

DEUXIEME RESOLUTION

L'Assemblée Générale décide d'affecter la perte de l'exercice clos le 31 décembre 2016 s'élevant à -29 404 euros de la manière suivante :


Perte de l'exercice :	-29 404 euros
Report à nouveau antérieur :	28 328 euros
Solde	-1 076 euros
Au compte "report à nouveau" S'élevant ainsi à -1 076 euros	-1 076 euros

Conformément à la loi, l'Assemblée Générale prend acte qu'aucune distribution de dividende n'a été effectuée au titre des trois derniers exercices.

Vote de l'Assemblée Générale Ordinaire Annuelle du 30 juin 2017

Cette résolution est adoptée à l'unanimité des voix des associés.

Certifié conforme
Le Président
Dominique LAMBIN



EXAGONE
Société par actions simplifiée au capital de 300 000 euros
Siège social : 125/127 Rue La Fayette, 75010 PARIS
542 053 590 RCS PARIS

RAPPORT DE GESTION DU PRESIDENT
A L'ASSEMBLEE GENERALE ORDINAIRE ANNUELLE
DU 30 JUIN 2017

Mesdames, Messieurs,

Conformément à la loi et aux statuts de notre Société, nous vous avons réunis en Assemblée Générale Ordinaire Annuelle afin de vous rendre compte de la situation et de l'activité de notre Société durant l'exercice clos le 31 décembre 2016 et de soumettre à votre approbation les comptes annuels dudit exercice.

Nous vous donnerons toutes précisions et tous renseignements complémentaires concernant les pièces et renseignements prévus par la réglementation en vigueur et qui ont été tenus à votre disposition dans les délais légaux.

Il vous sera ensuite donné lecture des rapports du Commissaire aux Comptes.

ACTIVITE DE LA SOCIETE

Situation et évolution de l'activité de la Société au cours de l'exercice

Au cours de l'exercice écoulé clos le 31 décembre 2016, l'activité de la Société a été la suivante :

Notre chiffre d'affaires a diminué de 9 % par rapport à l'exercice précédent. Cette baisse résulte à la fois des circonstances conjoncturelles et de la modification structurelle du portefeuille clients.

Nous avons réduit nos charges d'exploitation pour faire face à ce recul du chiffre d'affaires.

Evénements importants survenus depuis la clôture de l'exercice

Depuis le 31 décembre 2016, date de clôture du dernier exercice, il est à noter :

En date du 1^{er} décembre 2016, l'assemblée générale extraordinaire a délibéré sur le changement de forme juridique et le nom de notre société avec effet au 01/01/2017. Un nouveau collaborateur, Monsieur Gabriel D'ARGENT, est devenu associé. Ce dernier devrait renforcer le pôle audit et participer à son développement.

Activités en matière de recherche et de développement

Nous vous informons que la Société n'a effectué aucune activité de recherche et de développement au cours de l'exercice écoulé.

Evolution prévisible et perspectives d'avenir

Les objectifs pour l'exercice en cours sont les suivants :

Maintien de notre chiffre d'affaires à un niveau au moins équivalent à celui de l'exercice 2016.

Informations sur les délais de paiement des fournisseurs

Conformément aux articles L. 441-6-1 et D. 441-4 du Code de commerce, nous vous informons qu'à la clôture des deux derniers exercices clos, le solde des dettes à l'égard des fournisseurs se décompose, par date d'échéance, comme suit :

Solde des dettes fournisseurs

Echéance (en jours)	Exercice clos le 31/12/2016	Exercice clos le 31/12/2015
30	18 747.06 euros	29 457.18 euros
45	2 456.65 euros	2 753.39 euros
> 60	4 232.99 euros	5 363.71 euros
Totaux	25 436.70 euros	37 574.28 euros

RESULTATS - AFFECTATION

Examen des comptes et résultats

Nous allons vous présenter en détail les comptes annuels que nous soumettons à votre approbation et qui ont été établis conformément aux règles de présentation et aux méthodes d'évaluation prévues par la réglementation en vigueur.

Un rappel des comptes de l'exercice précédent est fourni à titre comparatif.

Au cours de l'exercice clos le 31 décembre 2016, le chiffre d'affaires s'est élevé à 1 877 080 euros contre 2 066 567 euros lors de l'exercice précédent, soit une variation de -9,17%.

Le montant des autres produits d'exploitation s'élève à 44 792 euros contre 10 394 euros pour l'exercice précédent.

Le montant des autres achats et charges externes s'élève à 751 718 euros contre 786 271 euros pour l'exercice précédent, soit une variation de -4,39%.

Le montant des impôts et taxes s'élève à 25 539 euros contre 28 194 euros pour l'exercice précédent, soit une variation de -9,42%.

Le montant des traitements et salaires s'élève à 767 931 euros contre 794 052 euros lors de l'exercice précédent, soit une variation de -3,29%.

Le montant des charges sociales s'élève à 335 551 euros contre 367 171 euros pour l'exercice précédent, soit une variation de -8,61%.

L'effectif salarié moyen à la clôture de l'exercice s'élève à 14 personnes contre 15 personnes à la clôture de l'exercice précédent, soit une variation de -6,67%.

Le montant des dotations aux amortissements et provisions s'élève à 38 257 euros contre 41 175 euros pour l'exercice précédent, soit une variation de -7,09%.

Le montant des autres charges s'élève à 32 099 euros contre 7 563 euros pour l'exercice précédent.

Les charges d'exploitation se sont élevées à 1 951 094 euros contre 2 024 427 euros pour l'exercice précédent, soit une variation de -3,62%.

Le résultat d'exploitation ressort pour l'exercice à -29 222 euros contre 52 534 euros lors de l'exercice précédent.

Compte tenu d'un résultat financier de -569 euros (-667 euros pour l'exercice précédent), le résultat courant avant impôts ressort pour l'exercice à -29 791 euros contre 51 867 euros pour l'exercice précédent, soit une variation de -157,44%.

Après prise en compte d'un impôt sur les sociétés de -387 euros contre 3 235 euros pour l'exercice précédent, le résultat de l'exercice se solde par une perte de -29 404 euros contre un bénéfice de 47 573 euros au titre de l'exercice précédent.

Au 31 décembre 2016, le total du bilan de la Société s'élevait à 1 141 739 euros contre 1 317 917 euros pour l'exercice précédent, soit une variation de -13,37%.

Proposition d'affectation du résultat

Nous vous proposons de bien vouloir approuver les comptes annuels (bilan, compte de résultat et annexe) tels qu'ils vous sont présentés et qui font apparaître une perte de -29 404 euros.

Nous vous proposons de bien vouloir affecter la perte de l'exercice clos le 31 décembre 2016 de la manière suivante :

Perte de l'exercice :

-29 404 euros

Report à nouveau antérieur :	28 328 euros
Solde	-1 076 euros
Au compte "report à nouveau" S'élevant ainsi à -1 076 euros	-1 076 euros

Compte tenu de cette affectation, les capitaux propres de la Société seraient de 814 215 euros.

Distributions antérieures de dividendes

Afin de nous conformer aux dispositions de l'article 243 bis du Code général des impôts, nous vous rappelons qu'aucune distribution de dividende n'a été effectuée au titre des trois derniers exercices.

Dépenses non déductibles fiscalement

Conformément aux dispositions des articles 223 quater et 223 quinquies du Code général des impôts, nous vous précisons que les comptes de l'exercice écoulé ne prennent pas en charge de dépenses non admises dans les charges déductibles du résultat fiscal.

Tableau des résultats

Au présent rapport est annexé, conformément aux dispositions de l'article R. 225-102 du Code de commerce, le tableau faisant apparaître les résultats de la Société au cours de chacun des cinq derniers exercices.

CONVENTIONS REGLEMENTEES

Nous vous précisons qu'aucune convention entrant dans le champ d'application de l'article L. 227-10 du Code de commerce n'a été conclue au cours de l'exercice écoulé.

Nous vous précisons les conventions visées à l'article L 227-10 du Code de Commerce qui se sont poursuivies au cours de l'exercice écoulé :

- conclusion du bail et le versement du dépôt de garantie au profit de la SCI 125-127 Rue La Fayette dans laquelle la SC VINCENNES GESTION et la société AUDIT RENAUD REISSIER sont associées.

Aussi celui-ci déclare que le 02 janvier 2012, La SCI 125-127 Rue La Fayette – 75010 PARIS a conclu un bail commercial au profit de la société GUY NOEL & ASSOCIES, 39 Rue Saint Lazare – 75009 PARIS transférée depuis le 12 janvier 2012 au 125-127 rue La Fayette – 75010 PARIS pour une durée de 9 années moyennant un loyer annuel de 142 524 euros, hors charges, payable mensuellement ainsi qu'un dépôt de garantie de 35 000 euros.

Au cours de l'exercice clos, le montant du loyer s'est élevé à 144 684 euros, charges comprises et le dépôt de garantie à 35 000 euros.

- réalisation de prestations de services d'expertise comptable et de commissariat aux comptes entre le Cabinet GUY NOEL & ASSOCIES et la société AUDIT RENAUD REISSIER avec pour administrateur commun Monsieur Renaud REISSIER, ès-qualités de Directeur Général Délégué de la société GUY NOEL & ASSOCIES et de Président de la Société AUDIT RENAUD REISSIER.

Au cours de l'exercice clos le 31/12/2016, le montant des prestations de services d'expertise comptable et de commissariat aux comptes s'est élevé à 300 000 € H.T. ainsi que les frais de déplacement pour un montant de 9 792.89 € H.T.

ADMINISTRATION ET CONTROLE DE LA SOCIETE

Nous vous précisons qu'aucun mandat de dirigeant ou de Commissaire aux Comptes n'est arrivé à expiration.

En conclusion, nous souhaitons que ces diverses propositions emportent votre approbation et que vous voudriez bien donner à votre Président quitus de sa gestion pour l'exercice social sur les comptes duquel vous avez à vous prononcer.

Nous vous invitons, après la lecture des rapports présentés par votre Commissaire aux Comptes, à adopter les résolutions que nous soumettons à votre vote.

Fait à PARIS
Le 12/06/2017

Le Président
Dominique LAMBIN



Tableau des résultats et autres éléments caractéristiques de la société au cours des cinq derniers exercices

(articles R. 225-102 du Code de commerce)

Etat exprimé en euros

		31/12/2012	31/12/2013	31/12/2014	31/12/2015	31/12/2016
CAPITAL en Fin d'exercice	Capital social	300 000	300 000	300 000	300 000	300 000
	Nombre d'actions ordinaires	3 000	3 000	3 000	3 000	3 000
	Nbre d'actions dividende prioritaire sans droit de vote					
	Nombre maximal d'actions à créer : - Par conversion d'obligation - Par droit de souscription					
OPERATIONS et RESULTAT	Chiffre d'affaires (hors taxes)	2 007 044	1 961 143	2 015 193	2 066 567	1 877 080
	Résultat avant impôts, participations dotations aux amorts et prov.	14 987	94 771	32 284	89 789	(11 342)
	Impôts sur les bénéfices	1 881	646	19 106	3 235	(387)
	Participation des salariés					
	Résultat après impôts, participation, dotations aux amorts et provisions	30 655	19 309	81 153	47 573	(29 404)
	Résultat distribué					
RESULTAT PAR ACTION	Résultat après impôts, participation, avant dotations aux amorts et prov.	4	31	4	29	(4)
	Résultat après impôts, participation, dotations aux amorts et provisions	10	6	27	16	(10)
	Dividende attribué					
PERSONNEL	Effectif moyen salarié	16	16	15	15	14
	Montant de la masse salariale	752 283	724 645	747 398	794 052	767 931
	Montant des sommes versées en avantages sociaux	335 329	326 695	348 810	367 171	335 551

Greffe du Tribunal de Commerce

EXAGONE SAS
Au capital de 300 000 €
125-127, rue Lafayette
75010 PARIS

-oOo-

R A P P O R T
du Commissaire aux comptes
sur l'exercice
clos le 31 Décembre 2016

SECAT

SOCIETE D'EXPERTISE COMPTABLE INSCRITE AU TABLEAU DE PARIS
SOCIETE DE COMMISSAIRES AUX COMPTES MEMBRE DE LA COMPAGNIE DE VERSAILLES

Alain TAINÉ
Jacques THIERRY

EXERCICE 2016

Tél : 01 47 31 56 18
Fax : 01 40 87 05 45

EXAGONE SAS
Au capital de 300 000 €
125-127, rue Lafayette
75010 PARIS

R A P P O R T
du Commissaire aux Comptes
à l'Assemblée Générale des Actionnaires
statuant sur les comptes de l'exercice
clos le 31 Décembre 2016

-oOo-

Messieurs les Actionnaires,

En exécution de la mission qui nous a été confiée par votre assemblée générale, nous vous présentons notre rapport relatif à l'exercice clos le 31 Décembre 2016, sur:

- le contrôle des comptes annuels de la société
EXAGONE SAS
tels qu'ils sont joints au présent rapport,
- la justification de nos appréciations,
- les vérifications spécifiques et les informations prévues par la loi.

Les comptes annuels ont été arrêtés par votre conseil d'administration. Il nous appartient, sur la base de notre audit, d'exprimer une opinion sur ces comptes.

I - Opinion sur les comptes annuels

Nous avons effectué notre audit selon normes professionnelles applicables en France; ces normes requièrent la mise en oeuvre de diligences permettant d'obtenir l'assurance raisonnable que les comptes annuels ne comportent pas d'anomalies significatives. Un audit consiste à examiner, par sondages ou au moyen d'autres méthodes de sélection, les éléments justifiant des montants et informations figurant dans les comptes annuels. Il consiste également à apprécier les principes comptables suivis, les estimations significatives retenues et la présentation d'ensemble des comptes.

Nous estimons que les éléments que nous avons collectés sont suffisants et appropriés pour fonder notre opinion.

Nous certifions, que les comptes annuels sont, au regard des règles et principes comptables français, réguliers et sincères et donnent une image fidèle du résultat des opérations de l'exercice écoulé ainsi que de la situation financière et du patrimoine de la société à la fin de cet exercice.

II - Justification des appréciations

En application de l'article L.823-9, 1° alinéa, du Code de Commerce relatives à la justification de nos appréciations, nous n'avons pas d'éléments à porter à votre connaissance.

Les appréciations ainsi portées s'inscrivent dans le cadre de notre démarche d'audit des comptes annuels, pris dans leur ensemble, et ont donc contribué à la formation de notre opinion sans réserve, exprimée dans la première partie de ce rapport.


III - Vérifications et informations spécifiques

Nous avons également procédé, conformément aux normes d'exercice professionnel applicables en France, aux vérifications spécifiques prévues par la loi.

Nous n'avons pas d'observation à formuler sur la sincérité et la concordance avec les comptes annuels des informations données dans le rapport de gestion du conseil d'administration et dans les documents adressés aux actionnaires sur la situation financière et les comptes annuels.

Levallois, le 20 Juin 2017

Alain TAINÉ
Commissaire aux Comptes
Membre de la Compagnie Régionale de
Versailles



Etats financiers au 31/12/2016

Bilan

Bilan Actif

Etat exprimé en euros

		31/12/2016			31/12/2015
		Brut	Amort. et Dépréc.	Net	Net
Capital souscrit non appelé (I)					
ACTIF IMMOBILISE	IMMOBILISATIONS INCORPORELLES				
	Frais d'établissement				
	Frais de développement				
	Concessions brevets droits similaires				
	Fonds commercial (1)	442 184		442 184	442 184
	Autres immobilisations incorporelles	43 001	24 164	18 836	9 959
	Avances et acomptes				
	IMMOBILISATIONS CORPORELLES				
	Terrains				
	Constructions				
	Installations techniques, mat. et outillage indus.				
	Autres immobilisations corporelles	115 959	68 051	47 908	56 706
	Immobilisations en cours				
Avances et acomptes					
IMMOBILISATIONS FINANCIERES (2)					
Participations évaluées selon mise en équival.					
Autres participations					
Créances rattachées à des participations					
Autres titres immobilisés					
Prêts					
Autres immobilisations financières	35 000		35 000	35 000	
TOTAL (II)	636 143	92 215	543 928	543 849	
ACTIF CIRCULANT	STOCKS ET EN-COURS				
	Matières premières, approvisionnements				
	En-cours de production de biens				
	En-cours de production de services				
	Produits intermédiaires et finis				
	Marchandises				
	Avances et Acomptes versés sur commandes				
	CREANCES (3)				
	Créances clients et comptes rattachés	541 035	20 874	520 161	644 066
	Autres créances	42 757		42 757	43 705
Capital souscrit appelé, non versé					
VALEURS MOBILIERES DE PLACEMENT					
DISPONIBILITES	118		118	53 294	
Charges constatées d'avance	34 775		34 775	33 004	
TOTAL (III)	618 685	20 874	597 811	774 069	
COMPTES DE REGULARISATION	Frais d'émission d'emprunt à étaler (IV)				
	Primes de remboursement des obligations (V)				
	Ecarts de conversion actif (VI)				
TOTAL ACTIF (I à VI)	1 254 828	113 089	1 141 739	1 317 917	

(1) dont droit au bail

(2) dont immobilisations financières à moins d'un an

(3) dont créances à plus d'un an

Bilan Passif

Etat exprimé en euros

31/12/2016

31/12/2015

		31/12/2016	31/12/2015
Capitaux Propres	Capital social ou individuel	300 000	300 000
	Primes d'émission, de fusion, d'apport ...	165 038	165 038
	Ecarts de réévaluation		
	RESERVES		
	Réserve légale	15 253	12 874
	Réserves statutaires ou contractuelles	335 000	290 000
	Réserves réglementées		
	Autres réserves		
	Report à nouveau	28 328	28 134
	Résultat de l'exercice	(29 404)	47 573
Subventions d'investissement			
Provisions réglementées			
	Total des capitaux propres	814 215	843 619
Autres fonds propres	Produits des émissions de titres participatifs		
	Avances conditionnées		
	Total des autres fonds propres		
Provisions	Provisions pour risques		
	Provisions pour charges		
	Total des provisions		
DETTES (1)	DETTES FINANCIERES		
	Emprunts obligataires convertibles		
	Autres emprunts obligataires		
	Emprunts dettes auprès des établissements de crédit (2)	21 636	32 937
	Emprunts et dettes financières divers	19 671	19 761
	Avances et acomptes reçus sur commandes en cours		
	DETTES D'EXPLOITATION		
	Dettes fournisseurs et comptes rattachés	33 696	47 451
	Dettes fiscales et sociales	213 834	299 467
	DETTES DIVERSES		
Dettes sur immobilisations et comptes rattachés			
Autres dettes		158	
Produits constatés d'avance (1)	38 687	74 524	
	Total des dettes	327 524	474 299
	Ecarts de conversion passif		
	TOTAL PASSIF	1 141 739	1 317 917
	Résultat de l'exercice exprimé en centimes	(29 403,62)	47 572,58
(1)	Dettes et produits constatés d'avance à moins d'un an	321 258	454 573
(2)	Dont concours bancaires courants, et soldes créditeurs de banques et CCP	1 893	

Compte de Résultat 1/2

Etat exprimé en euros

31/12/2016

31/12/2015

		France	Exportation	12 mois	12 mois
PRODUITS D'EXPLOITATION	Ventes de marchandises				
	Production vendue (Biens)				
	Production vendue (Services et Travaux)	1 877 080		1 877 080	2 066 567
	Montant net du chiffre d'affaires	1 877 080		1 877 080	2 066 567
	Production stockée				
	Production immobilisée			13 228	
	Subventions d'exploitation				
	Reprises sur provisions et amortissements, transfert de charges			31 267	9 905
	Autres produits			298	489
	Total des produits d'exploitation (1)				1 921 872
CHARGES D'EXPLOITATION	Achats de marchandises				
	Variation de stock				
	Achats de matières et autres approvisionnements				
	Variation de stock				
	Autres achats et charges externes			751 718	786 271
	Impôts, taxes et versements assimilés			25 539	28 194
	Salaires et traitements			767 931	794 052
	Charges sociales du personnel			335 551	367 171
	Cotisations personnelles de l'exploitant				
	Dotations aux amortissements :				
	- sur immobilisations			23 742	19 225
	- charges d'exploitation à répartir				
	Dotations aux dépréciations :				
- sur immobilisations					
- sur actif circulant			14 515	21 950	
Dotations aux provisions					
Autres charges			32 099	7 563	
Total des charges d'exploitation (2)				1 951 094	2 024 427
RESULTAT D'EXPLOITATION				(29 222)	52 534

Compte de Résultat 2/2

Etat exprimé en euros

31/12/2016

31/12/2015

RES ULTAT D'EXPLOITATION		(29 222)	52 534
Opéra. comm.	Bénéfice attribué ou perte transférée Perte supportée ou bénéfice transféré		
PRODUITS FINANCIERS	De participations (3) D'autres valeurs mobilières et créances d'actif immobilisé (3) Autres intérêts et produits assimilés (3) Reprises sur provisions et dépréciations et transferts de charges Différences positives de change Produits nets sur cessions de valeurs mobilières de placement		
	Total des produits financiers		
CHARGES FINANCIERES	Dotations aux amortissements, aux dépréciations et aux provisions Intérêts et charges assimilées (4) Différences négatives de change Charges nettes sur cessions de valeurs mobilières de placement	569	667
	Total des charges financières	569	667
RESULTAT FINANCIER		(569)	(667)
RESULTAT COURANT AVANT IMPOTS		(29 791)	51 867
PRODUITS EXCEPTIONNELS	Sur opérations de gestion Sur opérations en capital Reprises sur provisions et dépréciations et transferts de charges		
	Total des produits exceptionnels		
CHARGES EXCEPTIONNELLES	Sur opérations de gestion Sur opérations en capital Dotations aux amortissements, aux dépréciations et aux provisions		1 059
	Total des charges exceptionnelles		1 059
RESULTAT EXCEPTIONNEL			(1 059)
PARTICIPATION DES SALARIES IMPOTS SUR LES BENEFICES		(387)	3 235
TOTAL DES PRODUITS		1 921 872	2 076 961
TOTAL DES CHARGES		1 951 276	2 029 388
RESULTAT DE L'EXERCICE		(29 404)	47 573

- (1) dont produits afférents à des exercices antérieurs
 (2) dont charges afférentes à des exercices antérieurs
 (3) dont produits concernant les entreprises liées
 (4) dont intérêts concernant les entreprises liées

Annexe au Bilan

Etat exprimé en euros

Annexe au bilan avant répartition qui présente les caractéristiques suivantes :

- Le bilan de l'exercice présente un total de **1 141 739** euros

- Le compte de résultat, présenté sous forme de liste, affiche :
 - un total produits de **1 921 872** euros
 - un total charges de **1 951 276** euros

 - dégage un résultat de **-29 404** euros

L'exercice considéré :

- débute le **01/01/2016**
- finit le **31/12/2016**
- et a une durée de **12** mois.

Les notes (ou tableaux) ci-après, font partie intégrante des Comptes Annuels.

Ces comptes annuels sont établis par le dirigeant de **EXAGONE** .

ANNEXE - Elément 1

Règles et Méthodes Comptables

Etat exprimé en euros

Les comptes annuels de l'exercice ont été élaborés et présentés conformément aux règles générales applicables en la matière et dans le respect du principe de prudence.

Le bilan de l'exercice présente un total de **1 141 739** euros.

Le compte de résultat, présenté sous forme de liste, affiche un total **produits** de **1 921 872** euros et un total **charges** de **1 951 276** euros, dégageant ainsi un **résultat** de **-29 404** euros.

L'exercice considéré débute le **01/01/2016** et finit le **31/12/2016**.

Il a une durée de **12** mois.

Les conventions générales comptables ont été appliquées conformément aux hypothèses de base :

- continuité de l'exploitation.
- permanence des méthodes comptables d'un exercice à l'autre.
- indépendance des exercices.

La méthode de base retenue pour l'évaluation des éléments inscrits en comptabilité est la méthode des coûts historiques.

Aucun changement dans les méthodes d'évaluation et dans les méthodes de présentation n'a été apporté.

Les principales méthodes utilisées sont :

Immobilisations

Les immobilisations corporelles sont évaluées à leur coût d'acquisition (prix d'achat et frais accessoires, hors frais d'acquisition des immobilisations) ou à leur coût de production.

Les amortissements pour dépréciation sont calculés suivant le mode linéaire ou dégressif en fonction de la durée normale d'utilisation des biens.

Les éléments non amortissables de l'actif immobilisé sont inscrits pour leur valeur brute constituée par le coût d'achat hors frais accessoires. Lorsque la valeur d'inventaire est inférieure à la valeur brute, une provision pour dépréciation est constituée du montant de la différence.

Règles et Méthodes Comptables

Etat exprimé en euros

Créances et dettes

Les créances et les dettes ont été évaluées pour leur valeur nominale.

Les créances ont, le cas échéant, été dépréciées par voie de provision pour tenir compte des difficultés de recouvrement auxquelles elles étaient susceptibles de donner lieu.

Les créances clients présentées dans le tableau de financement, ont été retenues pour leur valeur brute, conformément aux principes comptables.

Disponibilités

Les liquidités disponibles en banque ou en caisse ont été évaluées pour leur valeur nominale.

Achats

Les frais accessoires d'achat payés à des tiers n'ont pas été incorporés dans les comptes d'achat, mais ont été comptabilisés dans les différents comptes de charge correspondant à leur nature.

Annexe libre

Etat exprimé en euros

Engagements pris en matière de pensions, retraites, et indemnités

L'évaluation du coût des indemnités de fin de carrière (ou autres engagements assimilés) au bénéfice du personnel est effectuée sur la base d'une estimation actuarielle prospective (indemnités en fonction du salaire qui serait perçu à la date du départ en retraite), avec constitution de l'engagement au prorata de l'ancienneté.

Cette évaluation tient compte des éventuelles modifications de régime et de différentes hypothèses notamment de taux d'actualisation, d'évolution des salaires, de rotation du personnel, de modalité de départ en retraite, d'espérance de vie.

La loi n° 2003-775 du 21 août 2003 (dite loi Fillon) a modifié le cadre institutionnel des indemnités de fin de carrière en changeant les conditions d'exercice des droits résultant des régimes de retraite avec pour conséquences éventuelles d'entraîner la modification des pratiques des entreprises et, le cas échéant, les conventions collectives. Par ailleurs la loi n° 2006-1640 du 21 décembre 2006 (Loi de Financement de la Sécurité Sociale pour 2007), la loi n° 2007-1786 du 19 décembre 2007 (Loi de Financement de la Sécurité Sociale pour 2008) et la loi n° 2008-1330 du 17 décembre 2008 (Loi de Financement de la Sécurité Sociale pour 2009) ont apporté des modifications significatives concernant les modalités de départ en retraite.

Les engagements correspondants de la société ont été estimés en fonction des dispositions des lois précitées, des accords de branche, des accords spécifiques liant la société et des hypothèses impactées en particulier celles concernant les âges et modalités de départ en retraite.

La valorisation de cet engagement est chiffrée à hauteur de 67 902 euros au 31/12/2016.

CICE

L'entreprise bénéficie du crédit d'impôt pour la compétitivité et l'emploi calculé conformément à l'article 244 quater C du CGI au taux de 6%. Pour l'exercice 2016, le CICE s'élève à 21 088 euros, comptabilisé au crédit d'un sous compte dédié du compte 64 "Charges de personnel".

Le CICE a été utilisé notamment pour le financement des investissements de cet exercice.

ANNEXE - Elément 3

Amortissements

Etat exprimé en euros		Amortissements début d'exercice	Mouvements de l'exercice		Amortissements au 31/12/2016
			Dotations	Diminutions	
INCORPORELLES	Frais d'établissement et de développement				
	Autres	34 176	6 850	16 862	24 164
	TOTAL IMMOBILISATIONS INCORPORELLES	34 176	6 850	16 862	24 164
CORPORELLES	Terrains				
	Constructions sur sol propre sur sol d'autrui instal. agencement aménagement				
	Instal technique, matériel outillage industriels				
	Autres Instal., agencement, aménagement divers	14 088	906		14 994
	Matériel de transport				
	Matériel de bureau, mobilier Emballages récupérables et divers	80 165	15 985	43 094	53 056
TOTAL IMMOBILISATIONS CORPORELLES	94 253	16 892	43 094	68 051	
TOTAL		128 429	23 742	59 956	92 215

Ventilation des mouvements affectant la provision pour amortissements dérogatoires

	Dotations			Reprises			Mouvement net des amortisse- ment à la fin de l'exercice
	Différentiel de durée et autre	Mode dégressif	Amort. fiscal exceptionnel	Différentiel de durée et autre	Mode dégressif	Amort. fiscal exceptionnel	
Frais d'établissement et de développement							
Autres immobilisations incorporelles							
TOTAL IMMOB INCORPORELLES							
Terrains							
Constructions sur sol propre sur sol d'autrui instal, agencement, aménag.							
Instal. technique matériel outillage industriels							
Instal générales Agencet aménagt divers							
Matériel de transport							
Matériel de bureau, informatique, mobilier							
Emballages récupérables, divers							
TOTAL IMMOB CORPORELLES							
Frais d'acquisition de titres de participation							
TOTAL							
TOTAL GENERAL NON VENTILE							

ANNEXE - Elément 4

Provisions

Etat exprimé en euros

		Début exercice	Augmentations	Diminutions	31/12/2016
PROVISIONS REGLEMENTEES	Reconstruction gisements miniers et pétroliers				
	Provisions pour investissement				
	Provisions pour hausse des prix				
	Provisions pour amortissements dérogatoires				
	Provisions fiscales pour prêts d'installation				
	Provisions autres				
	PROVISIONS REGLEMENTEES				
PROVISIONS POUR RISQUES ET CHARGES	Pour litiges				
	Pour garanties données aux clients				
	Pour pertes sur marchés à terme				
	Pour amendes et pénalités				
	Pour pertes de change				
	Pour pensions et obligations similaires				
	Pour impôts				
	Pour renouvellement des immobilisations				
	Provisions pour gros entretien et grandes révisions				
	Pour chges sociales et fiscales sur congés à payer Autres				
	PROVISIONS POUR RISQUES ET CHARGES				
PROVISIONS POUR DEPRECIATION	Sur immobilisations { incorporelles corporelles des titres mis en équivalence titres de participation autres immo. financières				
	Sur stocks et en-cours				
	Sur comptes clients	26 168	14 515	19 808	20 874
	Autres				
	PROVISIONS POUR DEPRECIATION	26 168	14 515	19 808	20 874
TOTAL GENERAL		26 168	14 515	19 808	20 874

Dont dotations et reprises {
- d'exploitation
- financières
- exceptionnelles

14 515

19 808

Titres mis en équivalence : montant de la dépréciation à la clôture de l'exercice calculée selon les règles prévues à l'article 39-1.5e du C.G.I.

ANNEXE - Elément 5

Créances et Dettes

Etat exprimé en euros

		31/12/2016	1 an au plus	plus d'1 an
CREANCES	Créances rattachées à des participations Prêts (1) (2) Autres immobilisations financières	35 000		35 000
	Clients douteux ou litigieux	46 102	46 102	
	Autres créances clients	494 933	494 933	
	Créances représentatives des titres prêtés			
	Personnel et comptes rattachés	7 225	7 225	
	Sécurité sociale et autres organismes sociaux			
	Impôts sur les bénéfices	27 927	27 927	
	Taxes sur la valeur ajoutée	2 216	2 216	
	Autres impôts, taxes versements assimilés			
	Divers	1 965	1 965	
	Groupe et associés (2)			
	Débiteurs divers	3 424	3 424	
	Charges constatées d'avances	34 775	34 775	
	TOTAL DES CREANCES	653 567	618 567	35 000
	(1) Prêts accordés en cours d'exercice			
(1) Remboursements obtenus en cours d'exercice				
(2) Prêts et avances consentis aux associés (personnes physiques)				

		31/12/2016	1 an au plus	1 à 5 ans	plus de 5 ans
DETTES	Emprunts obligataires convertibles (1)				
	Autres emprunts obligataires (1)				
	Emp. dettes ets de crédit à 1an max. à l'origine (1)	1 893	1 893		
	Emp. dettes ets de crédit à plus 1an à l'origine (1)	19 743	13 477	6 266	
	Emprunts et dettes financières divers (1) (2)	3 671	3 671		
	Fournisseurs et comptes rattachés	33 696	33 696		
	Personnel et comptes rattachés	41 099	41 099		
	Sécurité sociale et autres organismes sociaux	92 647	92 647		
	Impôts sur les bénéfices				
	Taxes sur la valeur ajoutée	80 088	80 088		
	Obligations cautionnées				
	Autres impôts, taxes et assimilés				
	Dettes sur immobilisations et comptes rattachés				
	Groupe et associés (2)	16 000	16 000		
	Autres dettes				
Dettes représentatives de titres empruntés					
Produits constatés d'avance	38 687	38 687			
TOTAL DES DETTES	327 524	321 258	6 266		
(1) Emprunts souscrits en cours d'exercice					
(1) Emprunts remboursés en cours d'exercice	13 185				
(2) Emprunts dettes associés (personnes physiques)	16 000				

ANNEXE - Elément 6.05

Fonds Commercial

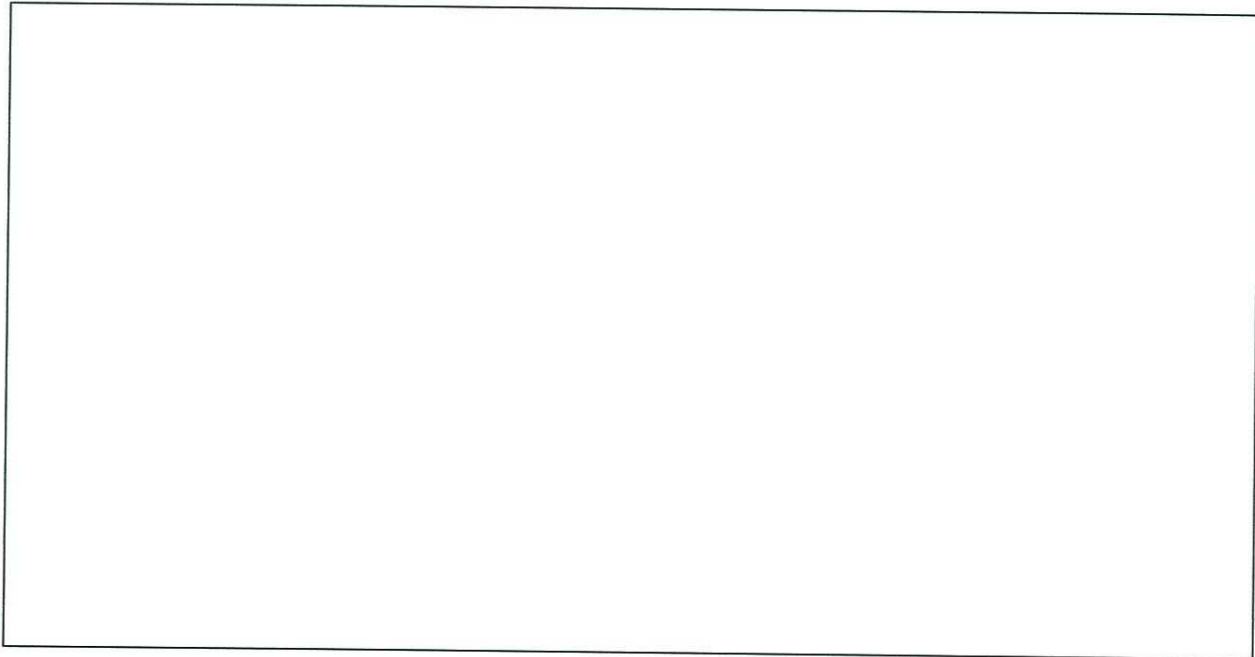
Etat exprimé en euros	31/12/2016	Observations
Achetés avec protection juridique	112 184	CLIENTELE GAUDET ET SAULX
Eléments acquis du fonds de commerce		
Fonds commerciaux réévalués		
Fonds commerciaux reçus en apport	320 000	CLIENTELE CGA
TOTAL	432 184	

--

ANNEXE - Elément 6.10

Produits à recevoir (avec détail)

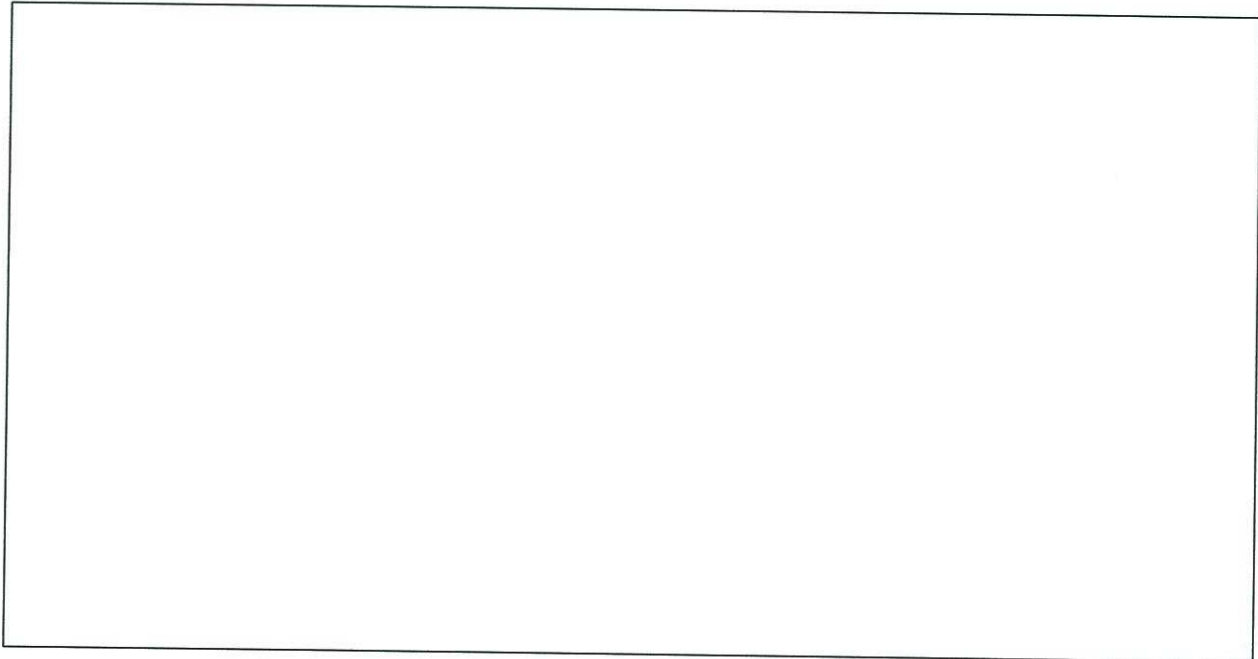
Etat exprimé en euros	31/12/2016	31/12/2015	Variations	%
Créances rattachées à des participations				
Autres immobilisations financières				
Autres créances clients	76 197	55 588	20 609	37,07
Autres créances	9 190	380	8 810	N/S
TOTAL	85 387	55 968	29 419	52,56



ANNEXE - Elément 6.11

Charges à payer (avec détail)

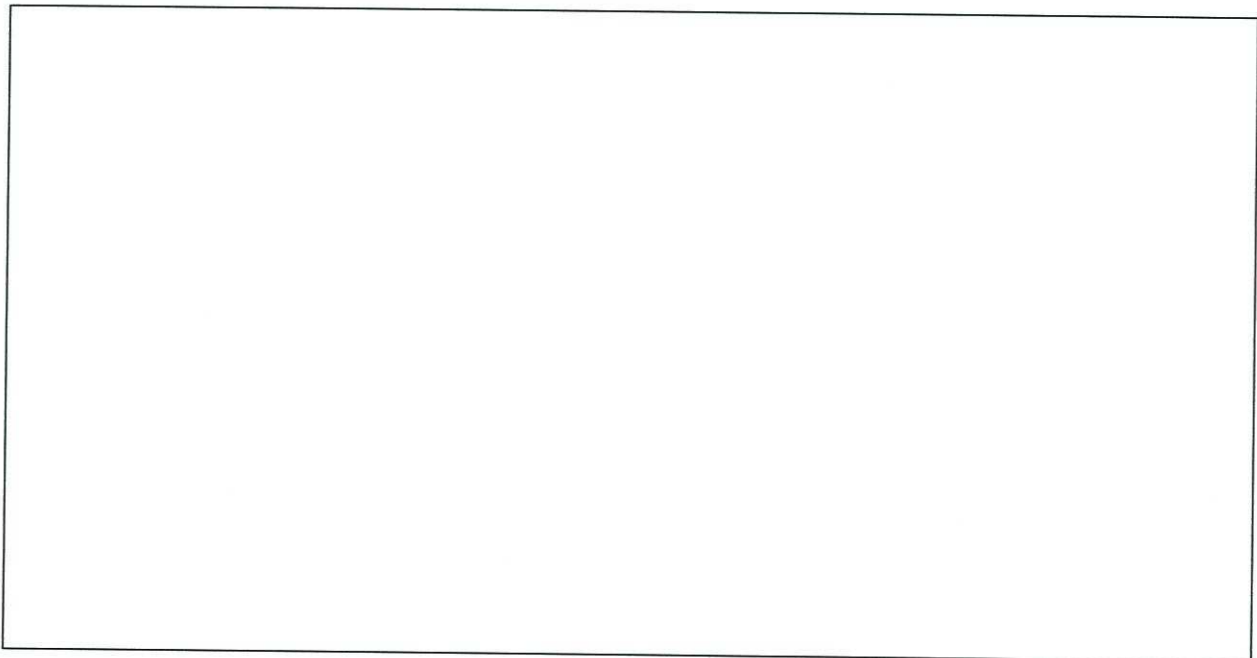
Etat exprimé en euros	31/12/2016	31/12/2015	Variations	%
Emprunts obligataires convertibles				
Autres emprunts obligataires				
Emprunts et dettes auprès des établissements de crédit	18	27	(9)	-33,51
Emprunts et dettes financières divers				
Dettes fournisseurs et comptes rattachés	4 835	9 776	(4 941)	-50,54
Dettes fiscales et sociales	77 551	102 872	(25 321)	-24,61
Dettes fournisseurs d'immobilisation				
Autres dettes				
TOTAL	82 404	112 675	(30 270)	-26,87



ANNEXE - Elément 6.12

Charges constatées d'avance (avec détail)

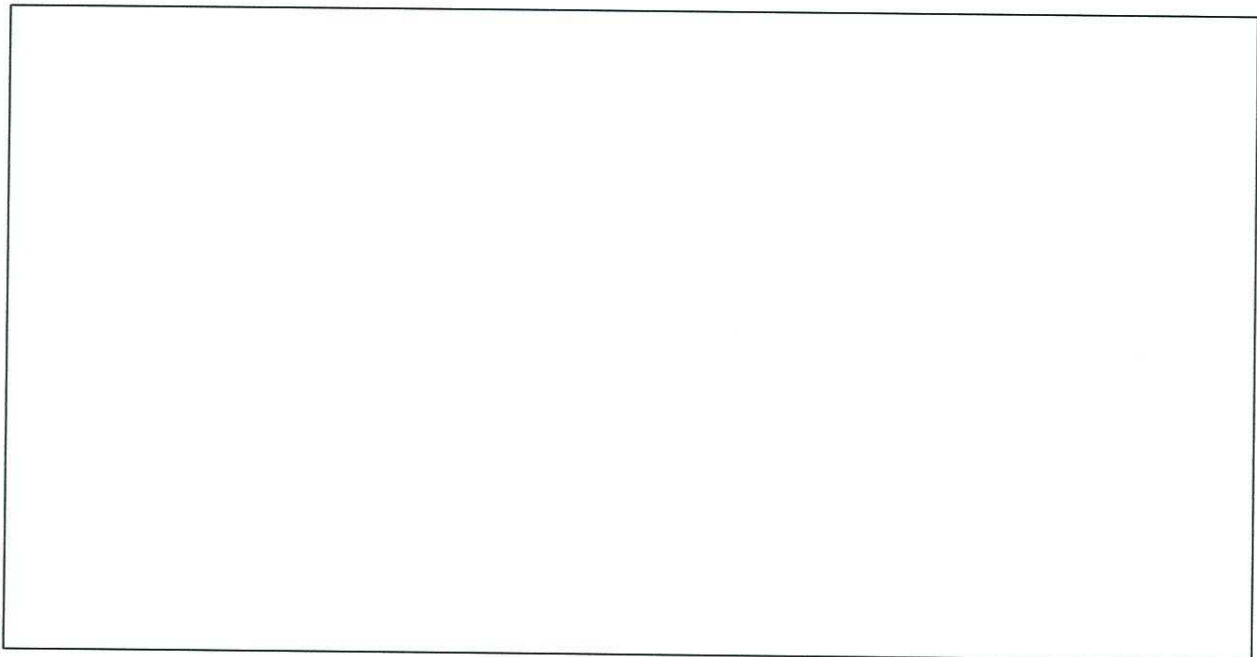
Etat exprimé en euros	31/12/2016	31/12/2015	Variations	%
Charges constatées d'avance - EXPLOITATION	34 775	33 004	1 772	5,37
Charges constatées d'avance - FINANCIERES				
Charges constatées d'avance - EXCEPTIONNELLES				
TOTAL	34 775	33 004	1 772	5,37



ANNEXE - Elément 6.12

Produits constatés d'avance (avec détail)

Etat exprimé en euros	31/12/2016	31/12/2015	Variations	%
Produits constatés d'avance - EXPLOITATION	38 687	74 524	(35 837)	-48,09
Produits constatés d'avance - FINANCIERS				
Produits constatés d'avance - EXCEPTIONNELS				
TOTAL	38 687	74 524	(35 837)	-48,09



Variations des Capitaux Propres

Etat exprimé en euros	Capitaux propres clôture 31/12/2015	Affectation du résultat N-1 ¹	Apports avec effet rétroactif	Variations en cours d'exercice ²	Capitaux propres clôture 31/12/2016
Capital social	300 000				300 000
Primes d'émission, de fusion, d'apport ...	165 038				165 038
Ecart de réévaluation					
Réserve légale	12 874	2 379			15 253
Réserves statutaires ou contractuelles	290 000	45 000			335 000
Réserves réglementées					
Autres réserves					
Report à nouveau	28 134	194			28 328
Résultat de l'exercice	47 573	(47 573)		(29 404)	(29 404)
Subventions d'investissement					
Provisions réglementées					
TOTAL	843 619			(29 404)	814 215

Date de l'assemblée générale

Dividendes attribués

¹ dont dividende provenant du résultat n-1

Capitaux propres à l'ouverture de l'exercice après affectation du résultat n-1 843 619

Capitaux propres à l'ouverture de l'exercice après apports avec effet rétroactif 843 619

² Dont variation dues à des modifications de structure au cours de l'exercice

Variation des capitaux propres au cours de l'exercice hors opérations de structure (29 404)

ANNEXE - Elément 6.14

Capital social

Etat exprimé en euros		31/12/2016	Nombre	Val. Nominale	Montant
ACTIONS / PARTS SOCIALES	Du capital social début exercice		3 000,00	100,0000	300 000,00
	Emises pendant l'exercice			0,0000	
	Remboursées pendant l'exercice			0,0000	
	Du capital social fin d'exercice		3 000,00	100,0000	300 000,00

--