

RCS : MEAUX
Code greffe : 7701

Documents comptables

REGISTRE DU COMMERCE ET DES SOCIETES

Le greffier du tribunal de commerce de MEAUX atteste l'exactitude des informations transmises ci-après

Nature du document : Documents comptables (B-S)

Numéro de gestion : 2014 B 01099
Numéro SIREN : 802 683 748
Nom ou dénomination : 2C2R

Ce dépôt a été enregistré le 26/11/2021 sous le numéro de dépôt 16991

16691
S

2C2R SASU

Société par Actions Simplifiée à Associé Unique

au capital de 500 €

Siège Social : 17, rue du Petit Palais

77640 JOUARRE

RCS MEAUX B 802 683 748

BILAN AU 31 MARS 2020

Certifié conforme à l'original
par le président

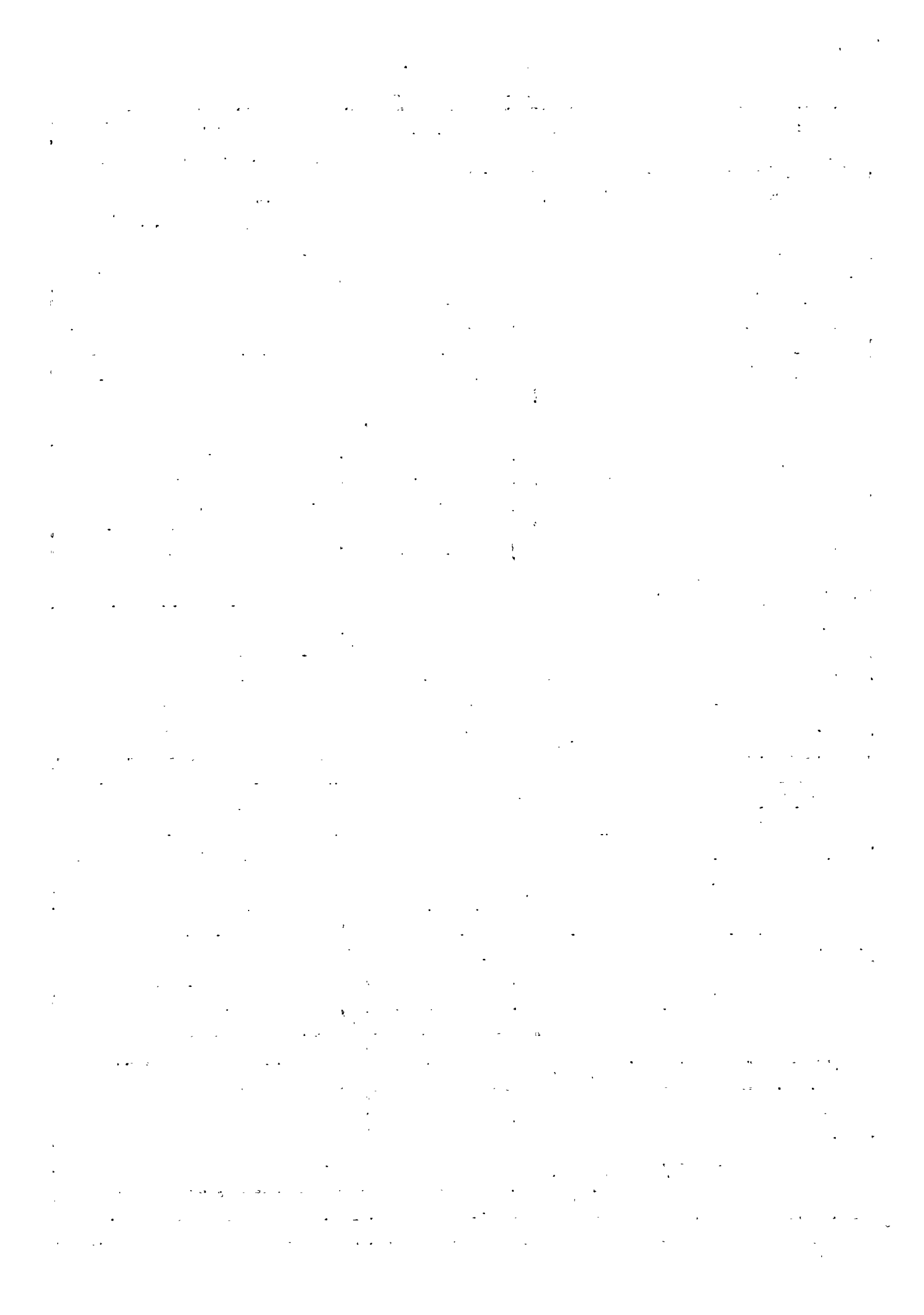
le 12/11/2021



1

BILAN - ACTIF

Désignation de l'entreprise : 2C2R		Durée de l'exercice exprimée en nombre de mois * 1 2					
Adresse de l'entreprise 17 RUE DU PETIT PALAIS 77640 JOUARRE		Durée de l'exercice précédent * 1 2					
Numéro SIRET* 8 0 2 6 8 3 7 4 8 0 0 0 1 5			Néant <input type="checkbox"/> *				
		Exercice N clos le, 3 1 0 3 2 0 2 0					
		Brut 1	Amortissements, provisions 2				
		Net 3					
Capital souscrit non appelé (I)		AA					
IMMOBILISATIONS INCORPORELLES	Frais d'établissement *	AB					
	Frais de développement *	CX					
	Concessions, brevets et droits similaires	AF					
	Fonds commercial (1)	AH					
	Autres immobilisations incorporelles	AJ					
	Avances et acomptes sur immobilisations incorporelles	AL					
	Terrains	AN					
	Constructions	AP					
	Installations techniques, matériel et outillage industriels	AR					
	Autres immobilisations corporelles	AT	30 118	28 489			
Immobilisations en cours	AV						
Avances et acomptes	AX						
IMMOBILISATIONS FINANCIÈRES (2)	Participations évaluées selon la méthode de mise en équivalence	CS					
	Autres participations	CU					
	Créances rattachées à des participations	BB					
	Autres titres immobilisés	BD					
	Prêts	BF					
	Autres immobilisations financières *	BH	26	26			
TOTAL (II)		BJ	30 144	BK	28 489	1 655	
ACTIF CIRCULANT	STOCKS*	Matières premières, approvisionnements	BL		BM		
		En cours de production de biens	BN		BO		
		En cours de production de services	BP		BQ		
		Produits intermédiaires et finis	BR		BS		
		Marchandises	BT		BU		
	Avances et acomptes versés sur commandes	BV		BW			
	CRÉANCES	Clients et comptes rattachés (3)*	BX	11 980	BY		11 980
		Autres créances (3)	BZ	3 983	CA		3 983
	DIVERS	Capital souscrit et appelé, non versé	CB		CC		
		Valeurs mobilières de placement (dont actions propres:	CD		CE		
Disponibilités		CF	1 611	CG		1 611	
Comptes de régularisation	Charges constatées d'avance (3) *	CH	8 392	CI		8 392	
	TOTAL (III)	CJ	25 965	CK		25 965	
	Frais d'émission d'emprunt à étaler (IV)	CW					
	Primes de remboursement des obligations (V)	CM					
Écart de conversion actif *	CN						
TOTAL GÉNÉRAL (I à VI)		CO	56 110	IA	28 489	27 621	
Renvois : (1) Dont droit au bail :		(2) Part à moins d'un an des immobilisations financières nettes : CP		(3) Part à plus d'un an : CR			
Clause de réserve de propriété : *	Immobilisations :	Stocks :		Créances :			



2

BILAN - PASSIF avant répartition

N° 2051-SD 2020

Désignation de l'entreprise		2C2R	Exercice N		
			Néant <input type="checkbox"/> *		
CAPITAUX PROPRES	Capital social ou individuel (1)* (Dont versé : 500)		DA	500	
	Primes d'émission, de fusion, d'apport,		DB		
	Ecart de réévaluation (2)* (dont écart d'équivalence <input type="text" value="EK"/>)		DC		
	Réserve légale (3)		DD	50	
	Réserves statutaires ou contractuelles		DE		
	Réserves réglementées (3)* (Dont réserve spéciale des provisions pour fluctuation des cours <input type="text" value="BI"/>)		DF		
	Autres réserves (Dont réserve relative à l'achat d'oeuvres originales d'artistes vivants* <input type="text" value="EJ"/>)		DG		
	Report à nouveau		DH	19 995	
	RÉSULTAT DE L'EXERCICE (bénéfice ou perte)		DI	941	
	Subventions d'investissement		DJ		
	Provisions réglementées *		DK		
	TOTAL (I)		DL	21 486	
Autres fonds propres	Produit des émissions de titres participatifs		DM		
	Avances conditionnées		DN		
	TOTAL (II)		DO		
Provisions pour risques et charges	Provisions pour risques		DP		
	Provisions pour charges		DQ		
	TOTAL (III)		DR		
DETTES (4)	Emprunts obligataires convertibles		DS		
	Autres emprunts obligataires		DT		
	Emprunts et dettes auprès des établissements de crédit (5)		DU		
	Emprunts et dettes financières divers (Dont emprunts participatifs <input type="text" value="EI"/>)		DV		
	Avances et acomptes reçus sur commandes en cours		DW		
	Dettes fournisseurs et comptes rattachés		DX	14	
	Dettes fiscales et sociales		DY	6 121	
	Dettes sur immobilisations et comptes rattachés		DZ		
Compte régul.	Produits constatés d'avance (4)		EA		
	TOTAL (IV)		EB		
		EC	6 135		
Ecart de conversion passif *		ED			
TOTAL GÉNÉRAL (I à V)		EE	27 621		
RENVIS	(1)	Écart de réévaluation incorporé au capital	IB		
	(2)	Dont	Réserve spéciale de réévaluation (1959)	IC	
			Écart de réévaluation libre	ID	
			Réserve de réévaluation (1976)	IE	
	(3)	Dont réserve spéciale des plus-values à long terme *	IF		
(4)	Dettes et produits constatés d'avance à moins d'un an	EG	6 135		
(5)	Dont concours bancaires courants, et soldes créditeurs de banques et CCP	EH			

* Des explications concernant cette rubrique sont données dans la notice n° 2032.

3

COMPTE DE RÉSULTAT DE L' EXERCICE (En liste)

		Exercice N		Total		
		France	Exportations et livraisons intracommunautaires			
Désignation de l'entreprise : 2C2R Néant <input type="checkbox"/>						
PRODUITS D'EXPLOITATION	Ventes de marchandises *	FA	FB	FC		
	biens *	FD	FE	FF		
	Production vendue	FG	FH	FI		
	services*		1 198	43 156		
	Chiffres d'affaires nets*	FJ	FK	FL		
		41 958	1 198	43 156		
	Production stockée*			FM		
	Production immobilisée*			FN		
	Subventions d'exploitation			FO		
	Reprises sur amortissements et provisions, transferts de charges* (9)			FP		
Autres produits (1) (11)			FQ			
	Total des produits d'exploitation (2) (I)		FR	43 156		
CHARGES D'EXPLOITATION	Achats de marchandises (y compris droits de douane)*			FS		
	Variation de stock (marchandises)*			FT		
	Achats de matières premières et autres approvisionnements (y compris droits de douane)*			FU		
	Variation de stock (matières premières et approvisionnements)*			FV		
	Autres achats et charges externes (3) (6 bis)*			FW	37 199	
	Impôts, taxes et versements assimilés*			FX	420	
	Salaires et traitements*			FY		
	Charges sociales (10)			FZ		
	DOTATIONS D'EXPLOITATION	Sur immobilisations	- dotations aux amortissements*		GA	4 381
			- dotations aux provisions		GB	
		Sur actif circulant : dotations aux provisions*		GC		
		Pour risques et charges : dotations aux provisions		GD		
	Autres charges (12)			GE		
	Total des charges d'exploitation (4) (II)		GF	42 000		
1 - RÉSULTAT D'EXPLOITATION (I - II)				GG	1 156	
opérations en commun	Bénéfice attribué ou perte transférée*	(III)		GH		
	Perte supportée ou bénéfice transféré*	(IV)		GI		
PRODUITS FINANCIERS	Produits financiers de participations (5)			GJ		
	Produits des autres valeurs mobilières et créances de l'actif immobilisé (5)			GK		
	Autres intérêts et produits assimilés (5)			GL		
	Reprises sur provisions et transferts de charges			GM		
	Différences positives de change			GN		
	Produits nets sur cessions de valeurs mobilières de placement			GO		
	Total des produits financiers (V)		GP			
CHARGES FINANCIÈRES	Dotations financières aux amortissements et provisions*			GQ		
	Intérêts et charges assimilées (6)			GR		
	Différences négatives de change			GS		
	Charges nettes sur cessions de valeurs mobilières de placement			GT		
	Total des charges financières (VI)		GU			
2 - RÉSULTAT FINANCIER (V - VI)				GV		
3 - RÉSULTAT COURANT AVANT IMPÔTS (I - II + III - IV + V - VI)				GW	1 156	

(RENVIS : voir tableau n° 2053) * Des explications concernant cette rubrique sont données dans la notice n° 2032.

Désignation de l'entreprise 2C2R		Néant <input type="checkbox"/>	
		Exercice N	
PRODUITS EXCEPTIONNELS	Produits exceptionnels sur opérations de gestion		HA
	Produits exceptionnels sur opérations en capital *		HB
	Reprises sur provisions et transferts de charges		HC
	Total des produits exceptionnels (7) (VII)		HD
CHARGES EXCEPTIONNELLES	Charges exceptionnelles sur opérations de gestion (6 bis)		HE 50
	Charges exceptionnelles sur opérations en capital *		HF
	Dotations exceptionnelles aux amortissements et provisions (6 ter)		HG
	Total des charges exceptionnelles (7) (VIII)		HH 50
4 - RÉSULTAT EXCEPTIONNEL (VII - VIII)		HI (50)	
Participation des salariés aux résultats de l'entreprise (IX)		HJ	
Impôts sur les bénéfices * (X)		HK	166
TOTAL DES PRODUITS (I + III + V + VII)		HL	43 156
TOTAL DES CHARGES (II + IV + VI + VIII + IX + X)		HM	42 215
5 - BÉNÉFICE OU PERTE (Total des produits - total des charges)		HN	941
RENVVOIS	(1) Dont produits nets partiels sur opérations à long terme	HO	
	(2) Dont	produits de locations immobilières	HY
		produits d'exploitation afférents à des exercices antérieurs (à détailler au (8) ci-dessous)	IG
	(3) Dont	- Crédit - bail mobilier *	HP
		- Crédit - bail immobilier	HQ
	(4) Dont charges d'exploitation afférentes à des exercices antérieurs (à détailler au (8) ci-dessous)	IH	
	(5) Dont produits concernant les entreprises liées	IJ	
	(6) Dont intérêts concernant les entreprises liées	IK	
	(6bis) Dont dons faits aux organismes d'intérêt général (art. 238 bis du C.G.I.)	HX	
	(6ter)	Dont amortissement des souscriptions dans des PME innovantes (art. 217 octies)	RC
		Dont amortissement exceptionnel de 25% des constructions nouvelles (art. 39 quinquies D)	RD
	(9) Dont transferts de charges	A1	
	(10) Dont cotisations personnelles de l'exploitant (13) (dont montant des cotisations sociales obligatoires hors CSG/CRDS)	A5	A2
(11) Dont redevances pour concessions de brevets, de licences (produits)	A3		
(12) Dont redevances pour concessions de brevets, de licences (charges)	A4		
(13) Dont primes et cotisations complémentaires personnelles	facultatives A6	obligatoires A9	
	dont cotisations facultatives Madelin A7		
	dont cotisations facultatives aux nouveaux plans d'épargne retraite A8		
(7) Détail des produits et charges exceptionnels (Si le nombre de lignes est insuffisant, reproduire le cadre (7) et le joindre en annexe) :		Exercice N	
		Charges exceptionnelles	Produits exceptionnels
(8) Détail des produits et charges sur exercices antérieurs :		Exercice N	
		Charges antérieures	Produits antérieurs

* Des explications concernant cette rubrique sont données dans la notice n°2032.

ANNEXE

Annexe au bilan, avant répartition de l'exercice clos le 31 mars 2020 dont le total est de 27.621 € et dont le compte de résultat, présenté sous forme de liste dégage un bénéfice de 941 €.

L'exercice a une durée de 12 mois couvrant la période du 1^{er} avril 2019 au 31 mars 2020.
Les notes et tableaux présentés ci-après font partie intégrante des comptes annuels.

PRINCIPES, REGLES ET METHODES COMPTABLES

Les conventions générales comptables ont été appliquées dans le respect du principe de prudence, conformément aux hypothèses de base : continuité de l'exploitation, permanence des méthodes comptables d'un exercice à l'autre, indépendance des exercices, conformément aux règles générales d'établissement et de présentation des comptes annuels.

La méthode de base retenue pour l'évaluation des éléments inscrits en comptabilité est la méthode des coûts historiques.

Les principales méthodes utilisées sont les suivantes :

IMMOBILISATIONS CORPORELLES

Les immobilisations corporelles sont évaluées à leur coût d'acquisition (prix d'achat et frais accessoires, hors frais d'acquisition des immobilisations) ou à leur coût de production, à l'exception des immobilisations acquises avant le 31 décembre 1976 qui ont fait l'objet d'une réévaluation.

Les intérêts des emprunts spécifiques à la production des immobilisations

- ne sont pas inclus dans le coût de production des immobilisations
- sont inclus dans le coût de production des immobilisations.

Les amortissements pour dépréciation sont calculés suivant la durée de vie prévue.

Les taux les plus couramment pratiqués sont les suivants (L = linéaire ; D = dégressif ; E = exceptionnel) :

- Install. générales agents, aménagés 10 % L
- Matériel de transport (neuf) 33.33 % L
- Matériel de bureau et informatique 20 % L
- Mobilier 10 % L

Seuls les amortissements exceptionnels sont traités en amortissements dérogatoires.

Mathematical Induction

1. Base Case: $n = 1$. $1^2 = 1$. $1 = 1$. True.

2. Inductive Step: Assume true for n . Show true for $n+1$.

$$1^2 + 2^2 + \dots + n^2 = \frac{n(n+1)(2n+1)}{6}$$

Assume true for n . $1^2 + 2^2 + \dots + n^2 = \frac{n(n+1)(2n+1)}{6}$.

$$1^2 + 2^2 + \dots + n^2 + (n+1)^2 = \frac{n(n+1)(2n+1)}{6} + (n+1)^2$$

$$= \frac{n(n+1)(2n+1) + 6(n+1)^2}{6}$$

$$= \frac{(n+1)(n(2n+1) + 6(n+1))}{6}$$

$$= \frac{(n+1)(2n^2 + n + 6n + 6)}{6}$$

$$= \frac{(n+1)(2n^2 + 7n + 6)}{6}$$

$$= \frac{(n+1)(n+2)(n+3)}{6}$$

PARTICIPATIONS ET AUTRES TITRES

NEANT

STOCKS

NEANT

PROVISIONS REGLEMENTEES

NEANT

CHANGEMENT DE METHODE D'EVALUATION

Aucun changement notable de méthode d'évaluation n'est intervenu au cours de l'exercice.

CHANGEMENTS DE METHODE DE PRESENTATION

Aucun changement notable de méthode de présentation n'est intervenu au cours de l'exercice.

(Ne pas reporter le montant des centimes)*

CADRE A										IMMOBILISATIONS		Valeur brute des immobilisations au début de l'exercice		Augmentations					
INCORP.										TOTAL I		1		2		3			
CORPORELLES										TOTAL II		KD		KE		KF			
FINANCIERES										TOTAL III		LN		LO		LP			
TOTAL GÉNÉRAL (I + II + III + IV)										ØG		29 187		ØH		957			
Désignation de l'entreprise : 2C2R														Néant <input type="checkbox"/>					
Frais d'établissement et de développement										TOTAL I		CZ		D8		D9			
Autres postes d'immobilisations incorporelles										TOTAL II		KD		KE		KF			
Terrains										KG		KH		KI					
Constructions										KJ		KK		KL					
Sur sol propre										L9									
Sur sol d'autrui										M1		KM		KN		KO			
Installations générales, agencements* et aménagements des constructions										M2		KP		KQ		KR			
Installations techniques, matériel et outillage industriels										M3		KS		KT		KU			
Autres immobilisations corporelles										KV		KW		KX					
Matériel de transport *										22 000		KY		KZ		LA			
Matériel de bureau et mobilier informatique										7 161		LB		LC		LD 957			
Emballages récupérables et divers *												LE		LF		LG			
Immobilisations corporelles en cours										LH		LI		LJ					
Avances et acomptes										LK		LL		LM					
TOTAL III										LN		29 161		LO		LP 957			
Participations évaluées par mise en équivalence										8G		8M		8T					
Autres participations										8U		8V		8W					
Autres titres immobilisés										1P		1R		1S					
Prêts et autres immobilisations financières										1T		26		1U		1V			
TOTAL IV										LQ		26		LR		LS			
TOTAL GÉNÉRAL (I + II + III + IV)										ØG		29 187		ØH		957			
CADRE B										IMMOBILISATIONS		Diminutions		Valeur brute des immobilisations à la fin de l'exercice		Révaluation légale* ou évaluation per mise en équivalence			
INCORP.										TOTAL I		1		3		4			
CORPORELLES										TOTAL II		2							
FINANCIERES										TOTAL III		3							
TOTAL GÉNÉRAL (I + II + III + IV)										4									
Frais d'établissement et de développement										TOTAL I		IN		CØ		DØ		D7	
Autres postes d'immobilisations incorporelles										TOTAL II		IO		LV		LW		IX	
Terrains										IP		LX		LY		LZ			
Constructions										IQ		MA		MB		MC			
Sur sol propre										IR		MD		ME		MF			
Inst. gales, agenets et am. des constructions										IS		MG		MH		MI			
Installations techniques, matériel et outillage industriels										IT		MJ		MK		ML			
Autres immobilisations corporelles										IU		MM		MN		MO			
Inst. gales, agenets, aménagements divers										IV		MP		MQ		22 000		MR	
Matériel de transport										IW		MS		MT		8 118		MU	
Matériel de bureau et mobilier informatique, mobilier										IX		MV		MW				MX	
Emballages récupérables et divers *										MY		MZ		NA				NB	
Immobilisations corporelles en cours										NC		ND		NE				NF	
Avances et acomptes										TOTAL III		IY		NG		30 118		NI	
Participations évaluées par mise en équivalence										IZ		ØU		M7		ØW			
Autres participations										IØ		ØX		ØY		ØZ			
Autres titres immobilisés										I1		2B		2C		2D			
Prêts et autres immobilisations financières										I2		2E		2F		26		2G	
TOTAL IV										I3		NJ		NK		26		2H	
TOTAL GÉNÉRAL (I + II + III + IV)										I4		ØK		ØL		30 144		ØM	

*Des explications concernant cette rubrique sont données dans la notice n° 2032



Désignation de l'entreprise		2C2R						Néant <input type="checkbox"/> *	
CADRE A		SITUATIONS ET MOUVEMENTS DE L'EXERCICE DES AMORTISSEMENTS TECHNIQUES (OU VENANT EN DIMINUTION DE L'ACTIF) *							
IMMOBILISATIONS AMORTISSABLES		Montant des amortissements au début de l'exercice		Augmentations : dotations de l'exercice		Diminutions : amortissements afférents aux éléments sortis de l'actif et reprises		Montant des amortissements à la fin de l'exercice	
Frais d'établissement et de développement		TOTAL I		CY	EL	EM	EN		
Autres immobilisations incorporelles		TOTAL II		PE	PF	PG	PH		
Terrains				PI	PJ	PK	PL		
Constructions	Sur sol propre			PM	PN	PO	PQ		
	Sur sol d'autrui			PR	PS	PT	PU		
	Inst. générales, agencements et aménagements des constructions			PV	PW	PX	PY		
Installations techniques, matériel et outillage industriels				PZ	QA	QB	QC		
Autres immobilisations corporelles	Inst. générales, agencements, aménagements divers			QD	QE	QF	QG		
	Matériel de transport	19 021		QH	QI	QJ	QK	22 000	
	Matériel de bureau et informatique, mobilier	5 087		QL	QM	QN	QO	6 489	
	Emballages récupérables et divers			QP	QR	QS	QT		
TOTAL III		24 108		QU	QV	QW	QX	28 489	
TOTAL GÉNÉRAL (I + II + III)		24 108		ØN	ØP	ØQ	ØR	28 489	
CADRE B		VENTILATION DES MOUVEMENTS AFFECTANT LA PROVISION POUR AMORTISSEMENTS DÉROGATOIRES							
Immobilisations amortissables	DOTATIONS				REPRISES			Mouvement net des amortissements à la fin de l'exercice	
	Colonne 1 Différentiel de durée et autres	Colonne 2 Mode dégressif	Colonne 3 Amortissement fiscal exceptionnel	Colonne 4 Différentiel de durée et autres	Colonne 5 Mode dégressif	Colonne 6 Amortissement fiscal exceptionnel			
Frais établissements	M9	N1	N2	N3	N4	N5	N6		
TOTAL I									
Autres immob. incorporelles	N7	N8	P6	P7	P8	P9	Q1		
TOTAL II									
Terrains	Q2	Q3	Q4	Q5	Q6	Q7	Q8		
Constructions	Sur sol propre	R1	R2	R3	R4	R5	R6		
	Sur sol d'autrui	R7	R8	R9	S1	S2	S3	S4	
	Inst. gales, agenc. et am. des const.	S5	S6	S7	S8	S9	T1	T2	
Inst. techniques mat. et outillage	T3	T4	T5	T6	T7	T8	T9		
Autres immobilisations corporelles	Inst. gales, agenc. am. divers	U1	U2	U3	U4	U5	U6	U7	
	Matériel de transport	U8	U9	V1	V2	V3	V4	V5	
	Mat. bureau et inform. mobilier	V6	V7	V8	V9	W1	W2	W3	
	Emballages récup. et divers	W4	W5	W6	W7	W8	W9	X1	
TOTAL III	X2	X3	X4	X5	X6	X7	X8		
Frais d'acquisition de titres de participations	NL			NM			NO		
TOTAL IV									
Total général (I + II + III + IV)	NP	NQ	NR	NS	NT	NU	NV		
Total général sans restes (NP + NQ + NR)	NW			NY			NZ		
CADRE C		MOUVEMENTS DE L'EXERCICE AFFECTANT LES CHARGES RÉPARTIES SUR PLUSIEURS EXERCICES *							
		Montant net au début de l'exercice		Augmentations		Dotations de l'exercice aux amortissements		Montant net à la fin de l'exercice	
Frais d'émission d'emprunt à étaler						Z9	Z8		
Primes de remboursement des obligations						SP	SR		

* Des explications concernant cette rubrique sont données dans la notice N° 2032

7

PROVISIONS INSCRITES AU BILAN

Désignation de l'entreprise ^{2C2R}						Néant <input type="checkbox"/> *
Nature des provisions		Montant au début de l'exercice 1	AUGMENTATIONS : Dotations de l'exercice 2	DIMINUTIONS : Reprises de l'exercice 3	Montant à la fin de l'exercice 4	
Provisions réglementées	Provisions pour reconstitution des gisements miniers et pétroliers *	3T	TA	TB	TC	
	Provisions pour investissement (art. 237 bis A-II) *	3U	TD	TE	TF	
	Provisions pour hausse des prix (1) *	3V	TG	TH	TI	
	Amortissements dérogatoires	3X	TM	TN	TO	
	Dont majorations exceptionnelles de 30 %	D3	D4	D5	D6	
	Provisions pour prêts d'installation (art. 39 quinquies II du CGI)	IJ	IK	IL	IM	
	Autres provisions réglementées (1)	3Y	TP	TQ	TR	
TOTAL I	3Z	TS	TT	TU		
Provisions pour risques et charges	Provisions pour litiges	4A	4B	4C	4D	
	Provisions pour garanties données aux clients	4E	4F	4G	4H	
	Provisions pour pertes sur marchés à terme	4J	4K	4L	4M	
	Provisions pour amendes et pénalités	4N	4P	4R	4S	
	Provisions pour pertes de change	4T	4U	4V	4W	
	Provisions pour pensions et obligations similaires	4X	4Y	4Z	5A	
	Provisions pour impôts (1)	5B	5C	5D	5E	
	Provisions pour renouvellement des immobilisations*	5F	5H	5J	5K	
	Provisions pour gros entretien et grandes révisions	EO	EP	EQ	ER	
	Provisions pour charges sociales et fiscales sur congés à payer *	5R	5S	5T	5U	
Autres provisions pour risques et charges (1)	5V	5W	5X	5Y		
TOTAL II	5Z	TV	TW	TX		
Provisions pour dépréciation	- incorporelles	6A	6B	6C	6D	
	- corporelles	6E	6F	6G	6H	
	sur immobilisations	Ø2	Ø3	Ø4	Ø5	
	- titres mis en équivalence	9U	9V	9W	9X	
	- titres de participation	Ø6	Ø7	Ø8	Ø9	
	- autres immobilisations financières (1)*					
	Sur stocks et en cours	6N	6P	6R	6S	
	Sur comptes clients	6T	6U	6V	6W	
Autres provisions pour dépréciation (1)*	6X	6Y	6Z	7A		
TOTAL III	7B	TY	TZ	UA		
TOTAL GÉNÉRAL (I + II + III)	7C	UB	UC	UD		
	- d'exploitation	UE	UF			
Dont dotations et reprises	- financières	UG	UH			
	- exceptionnelles	UJ	UK			
Titres mis en équivalence : montant de la dépréciation à la clôture de l'exercice calculé selon les règles prévues à l'article 39-1-5e du C.G.I.					10	
(1) à détailler sur feuillet séparé selon l'année de constitution de la provision ou selon l'objet de la provision.						
NOTA : Les charges à payer ne doivent pas être mentionnées sur ce tableau mais être ventilées sur l'état détaillé des charges à payer dont la production est prévue par l'article 38 II de l'annexe III au CGI.						

* Des explications concernant cette rubrique sont données dans la notice n° 2032

2C2R SASU
Société par Actions Simplifiée à Associé Unique
au capital de 500 €
Siège Social : 17, rue du Petit Palais
77640 JOUARRE
RCS MEAUX B 802 683 748

RAPPORT DE GESTION

*établi par le Président et présenté
à l'assemblée générale ordinaire annuelle du 21 septembre 2020*

Messieurs,

Conformément à la loi et aux statuts, nous vous avons réunis en assemblée générale ordinaire annuelle afin de vous rendre compte de la situation et de l'activité de notre société durant l'exercice clos le 31 mars 2019, et de soumettre à votre approbation les comptes annuels dudit exercice.

Nous vous donnerons toutes précisions et tous renseignements complémentaires concernant les pièces et documents prévus par la réglementation en vigueur et qui ont été tenus à votre disposition dans les délais légaux.

SITUATION ET ACTIVITE DE LA SOCIETE

- Situation et évolution de l'activité de la société au cours de l'exercice.

1. Evolution du chiffre d'affaires

L'exercice clos le 31 mars 2020 s'est traduit par un chiffre d'affaires de 43.156 € contre 63.908 € l'exercice précédent.

2. Evolution des résultats

Le résultat de l'exercice se traduit par un bénéfice 940.78 € contre un bénéfice 11 649.98 € l'exercice précédent.

3. Situation financière

Nous vous donnons ci-après l'état de la situation d'endettement au cours de l'exercice.

Le ratio d'endettement brut (emprunts et dettes auprès des établissements de crédits et emprunts et dettes financières divers sur les capitaux propres) de l'exercice 2019/2020 est nul.

RL

- Evolution prévisible et perspective d'avenir.

L'activité de la société devrait fortement augmenter au cours de l'exercice 2019/2020.

- Evènement importants survenus depuis la clôture de l'exercice.

Depuis le 31 Mars 2020, date de clôture de l'exercice, il n'est survenu aucun évènement important significatif méritant une information particulière en dehors de la crise sanitaire COVID-19, qui n'a pas eu d'impact sur l'activité de la société.

- Délais de paiement des fournisseurs

Le total des dettes fournisseurs est de 14 € au 31 mars 2020 et correspond à des factures non échues.

ACTIVITES EN MATIERE DE RECHERCHE ET DE DEVELOPPEMENT

La société n'a aucune activité en matière de Recherche et Développement

FILIALES ET PARTICIPATIONS

La société ne possède aucune filiale

RESULTATS - AFFECTATION

- Examen des comptes et résultats.

Nous vous précisons tout d'abord que les comptes qui vous sont présentés correspondent à la seconde année d'activité de la société.

Au cours de l'exercice clos le 31 mars 2020, le chiffre d'affaires s'est élevé à 43 156 € contre 63 908 € l'exercice précédent, soit une baisse de 32.47 %.

Le total des produits d'exploitation ressort à 43 156 € contre 63 908 € l'exercice précédent.

Le total des charges d'exploitation de l'exercice a atteint 42 000 € contre 42 767 €, comprenant essentiellement :

- ✓ les autres achats et charges externes pour 37 199 €
- ✓ les autres impôts et taxes pour 420 €
- ✓ les dotations aux amortissements sur immobilisations pour 4 381 €

Le résultat d'exploitation ressort donc à + 1 156 € contre + 21 141 € l'exercice précédent ;

Le résultat courant avant impôts s'établit également à + 1 156 €.



Après prise en compte :

- du résultat exceptionnel de – 50 €
- de l'impôt sur les sociétés de – 166 €

L'exercice clos le 31 mars 2020 se traduit par un bénéfice net de 940.78 € contre un bénéfice net de 11 649.98 € l'exercice précédent.

- Proposition d'affectation du résultat.

Nous vous proposons de bien vouloir approuver les comptes annuels (bilan, compte de résultat et annexes) tels qu'ils vous sont présentés et qui font apparaître un bénéfice net de 940.78 €.

Nous vous proposons de bien vouloir affecter cette perte de la manière suivante :

Report à nouveau	940.78 €

TOTAL égal au bénéfice de l'exercice	940.78 €

Portant ainsi le compte de report à nouveau créditeur de 19 994.85 € à 20 935.63 €.

- Tableau des résultats des cinq derniers exercices.

Au présent rapport est annexé, conformément aux dispositions de l'article R. 225-102 du Code de Commerce, le tableau faisant apparaître les résultats de la Société au cours de chacun des cinq derniers exercices.

CONVENTIONS VISEES AUX ARTICLES L. 225-38 ET L. 225-42 DU CODE DE COMMERCE

Nous vous demandons d'approuver les conventions qui, conformément aux articles L. 225-38 et L. 225-42 du code de commerce, avaient été autorisées par l'Assemblée Générale et conclues au cours d'exercices antérieurs et dont l'exécution s'est poursuivie au cours de l'exercice écoulé.

DEPENSES NON DEDUCTIBLES FISCALEMENT

Conformément aux dispositions des articles 223 quater et 223 quinquies du code général des impôts, nous vous précisons que les comptes de l'exercice écoulé comprennent des charges de dépenses non déductibles du résultat fiscal.

OPERATIONS CONCLUES A DES CONDITIONS COURANTES ET NORMALES.

La liste des opérations conclues à des conditions courantes et normales est reproduite ci-après en annexe.



MANDATS SOCIAUX

Conformément aux dispositions de l'article L. 225-102-1, al. 3 du code de commerce, nous vous communiquons ci-après la liste de l'ensemble des mandats et fonctions exercés dans toute société par chacun des mandataires sociaux de la société.

CONCLUSION

Votre Président vous invite à adopter les résolutions qu'il soumet à votre vote.

A handwritten signature in black ink, consisting of several loops and a vertical line, positioned centrally on the page.

Le Président

2C2R SASU
Société par Actions Simplifiée à Associé Unique
au capital de 500 €
Siège Social : 17, rue du Petit Palais
77640 JOUARRE
RCS MEAUX B 802 683 748

PROCES VERBAL DE L'ASSEMBLEE GENERALE ORDINAIRE
DES ASSOCIES REUNIE LE 21 SEPTEMBRE 2020

L'an deux mille vingt et le vingt et un septembre à onze heures, l'associé unique de la société 2C2R SASU, société par actions simplifiée à associé unique au capital de 500 euros, s'est réuni au siège social à JOUARRE (77640), 17, rue du Petit Palais, en Assemblée Générale Ordinaire sur la convocation faite conformément aux dispositions statutaires.

Etaient présents :

- Monsieur Roch ROUSTAN, demeurant à JOUARRE (77640), 17, rue du Petit Palais, titulaire de 5 actions,

L'Assemblée est présidée par Monsieur Roch ROUSTAN, Président.

Le Président constate que les associés présents possèdent ensemble l'intégralité du capital social et qu'en conséquence l'assemblée est habilitée à prendre toutes décisions ordinaires.

Le Président dépose sur le bureau et met à la disposition de l'assemblée :

- Les récépissés des lettres de convocation,
- Le rapport de gestion,
- Le rapport sur les conventions réglementées
- L'inventaire,
- Les comptes annuels,
- Le texte des résolutions soumises à l'approbation de l'assemblée.

Monsieur le Président déclare que l'assemblée est appelée à délibérer sur l'ordre du jour suivant :

- Rapport de gestion sur les comptes de l'exercice clos le 31 mars 2020,
- Rapport spécial du Président sur les conventions visées aux articles L. 225-38 et L. 225-42 du Code de Commerce,

RR

The first part of the document discusses the importance of maintaining accurate records of all transactions. It emphasizes that every entry should be supported by a valid receipt or invoice. This ensures transparency and allows for easy verification of the data.

In addition, it is crucial to review the records regularly to identify any discrepancies or errors. This proactive approach helps in resolving issues before they become significant problems.

The second section focuses on the role of technology in modern accounting. It highlights how software solutions can streamline processes, reduce manual errors, and provide real-time insights into financial performance.

Furthermore, the document addresses the need for continuous education and training. As the financial landscape evolves, professionals must stay updated on the latest regulations and best practices.

Finally, it stresses the importance of ethical conduct in the profession. Accountants have a duty to act with integrity and to provide unbiased advice to their clients.

The document concludes by reiterating that a strong foundation in accounting principles and a commitment to excellence are essential for success in this field.

By adhering to these guidelines, professionals can ensure the accuracy and reliability of their work, contributing to the overall health and stability of the organization.

This document serves as a comprehensive guide for anyone involved in financial management, providing clear instructions and best practices.

- Approbation des comptes, du rapport de gestion et du rapport sur les conventions,
- Affectation des résultats de l'exercice clos le 31 Mars 2020,
- Quitus du Président pour sa gestion.

Puis lecture est donnée du rapport de gestion et du rapport sur les conventions.

La discussion est ouverte. Diverses observations sont échangées et personne ne demandant plus la parole, le Président met successivement aux voix les résolutions suivantes à l'ordre du jour.

PREMIERE RESOLUTION

L'assemblée générale donne acte à la présidence de ce que les dispositions des statuts concernant tant la convocation de l'assemblée que la communication des comptes sociaux ont bien été respectées et, notamment, de la mise à disposition des associés pendant les quinze jours qui ont précédé l'assemblée, de l'inventaire soumis à l'approbation.

Cette résolution est adoptée à l'unanimité.

DEUXIEME RESOLUTION

L'assemblée générale, après avoir entendu la lecture du rapport de gestion approuve ce rapport, ainsi que l'inventaire et les comptes de l'exercice clos le 31 mars 2020 tels qu'ils ont été présentés par la présidence et qui font apparaître, pour ledit exercice, un résultat bénéficiaire de + 940.78 €.

Elle décide d'affecter ce bénéfice de + 940.78 € comme suit :

Report à nouveau	940.78 €

TOTAL égal au bénéfice de l'exercice	940.78 €

Portant ainsi le compte de report à nouveau créditeur de 19 994.85 à 20 935.63 €.

Cette résolution est adoptée à l'unanimité.

TROISIEME RESOLUTION

L'assemblée générale, après avoir entendu la lecture du rapport du Président sur les conventions visées aux articles L. 225-38 et L. 225-42 du Code de Commerce, approuve ce rapport et les conventions conclues.

Cette résolution est adoptée à l'unanimité.



QUATRIEME RESOLUTION

L'assemblée générale donne quitus entier au Président, pour l'exercice clos le 31 Mars 2020, pour l'accomplissement de sa mission concernant le même exercice.

Cette résolution est adoptée à l'unanimité.

L'ordre du jour étant épuisé, la séance est levée à 12 heures.

De tout ce que dessus a été dressé le présent procès-verbal qui a été signé par les associés présents après lecture.

A handwritten signature in black ink, consisting of a large, stylized 'R' with a vertical line through it and some additional scribbles below.

Roch ROUSTAN