

RCS : CANNES
Code greffe : 0602

Documents comptables

REGISTRE DU COMMERCE ET DES SOCIETES

Le greffier du tribunal de commerce de CANNES atteste l'exactitude des informations transmises ci-après

Nature du document : Documents comptables (B-S)

Numéro de gestion : 2002 B 00563
Numéro SIREN : 353 294 952
Nom ou dénomination : 2998 IMMOBILIERE

Ce dépôt a été enregistré le 25/04/2022 sous le numéro de dépôt 1811



SARL 2998 IMMOBILIERE

51 boulevard du Soleil

06150 CANNES LA BOCCA

Exercice du 01/01/2021 au 31/12/2021

12
12/01/21



ATTESTATION DE PRESENTATION DES COMPTES ANNUELS

En notre qualité d'expert-comptable, nous avons effectué une mission de présentation des comptes annuels de l'entreprise

SARL 2998 IMMOBILIERE
51 boulevard du Soleil
06150 CANNES LA BOCCA

relatifs à l'exercice du 01/01/2021 au 31/12/2021.

Nos diligences ont été réalisées conformément à la norme professionnelle de l'Ordre des experts-comptables applicable à la mission de présentation des comptes qui ne constitue ni un audit ni un examen limité.

Sur la base de nos travaux, nous n'avons pas relevé d'éléments remettant en cause la cohérence et la vraisemblance des comptes annuels pris dans leur ensemble tels qu'ils sont joints à la présente attestation.

Les comptes annuels ci-joints se caractérisent par les données suivantes :

- Total du bilan,	65 995 Euros
- Chiffre d'affaires HT,	15 775 Euros
- Résultat net comptable,	5 950 Euros

Fait à DOUAI
Le 08/02/2022

MALEK CAROLINE
ASSISTANTE

GREGORY KISIELAK
EXPERT COMPTABLE

Signé électroniquement le 08/02/2022 par
Gregory Kisielak



HMGK
2 RUE SAINT MICHEL
RESIDENCE SAINT MICHEL
59500 DOUAI

51 boulevard du Soleil

06150 CANNES LA BOCCA

COMPTES ANNUELS

HMGK
2 RUE SAINT MICHEL
RESIDENCE SAINT MICHEL
59500 DOUAI
03 27 88 65 16

BILAN ACTIF

ACTIF		Exercice N 31/12/2021 12			Exercice N-1 31/12/2020 12		Ecart N / N-1	
		Brut	Amortissements et dépréciations (à déduire)	Net	Net	Euros	%	
	Capital souscrit non appelé (1)							
ACTIF IMMOBILISÉ	Immobilisations incorporelles							
	Frais d'établissement							
	Frais de développement							
	Concessions, brevets et droits similaires							
	Fonds commercial (1)							
	Autres immobilisations incorporelles							
	Avances et acomptes							
	Immobilisations corporelles							
	Terrains							
	Constructions	69 001	56 399	12 602	15 363	2 761	17.97-	
	Installations techniques, matériel et outillage							
	Autres immobilisations corporelles							
	Immobilisations en cours							
Avances et acomptes								
Immobilisations financières (2)								
Participations mises en équivalence								
Autres participations								
Créances rattachées à des participations								
Autres titres immobilisés								
Prêts								
Autres immobilisations financières								
Total II	69 001	56 399	12 602	15 363	2 761	17.97-		
ACTIF CIRCULANT	Stocks et en cours							
	Matières premières, approvisionnements							
	En-cours de production de biens							
	En-cours de production de services							
	Produits intermédiaires et finis							
	Marchandises							
	Avances et acomptes versés sur commandes							
	Créances (3)							
	Clients et comptes rattachés				4 764	4 764	100.00-	
	Autres créances	1 047		1 047	1 049	2-	0.21-	
Capital souscrit - appelé, non versé								
Valeurs mobilières de placement								
Disponibilités	52 346		52 346	39 026	13 320	34.13		
Charges constatées d'avance (3)								
Total III	53 393		53 393	44 839	8 554	19.08		
Comptes de Régularisation	Frais d'émission d'emprunt à étaler (IV)							
	Primes de remboursement des obligations (V)							
	Ecarts de conversion actif (VI)							
TOTAL GÉNÉRAL (I+II+III+IV+V+VI)	122 394	56 399	65 995	60 202	5 793	9.62		

(1) Dont droit au bail
 (2) Dont à moins d'un an
 (3) Dont à plus d'un an

BILAN PASSIF

PASSIF		Exercice N		Exercice N-1		Ecart N / N-1	
		31/12/2021	12	31/12/2020	12	Euros	%
CAPITAUX PROPRES	Capital (Dont versé : 7 622) Primes d'émission, de fusion, d'apport Ecart de réévaluation	7 622		7 622			
	Réserves						
	Réserve légale	762		762			
	Réserves statutaires ou contractuelles						
	Réserves réglementées						
	Autres réserves						
	Report à nouveau	20 599		13 147		7 452	56.68
	Résultat de l'exercice (Bénéfice ou perte)	5 950		7 452		1 502	20.16
	Subventions d'investissement Provisions réglementées						
	Total I	34 933		28 983		5 950	20.53
AUTRES FONDS PROPRES	Produit des émissions de titres participatifs Avances conditionnées						
	Total II						
PROVISIONS	Provisions pour risques Provisions pour charges						
	Total III						
DETTES (1)	Dettes financières						
	Emprunts obligataires convertibles						
	Autres emprunts obligataires						
	Emprunts auprès d'établissements de crédit						
	Concours bancaires courants						
	Emprunts et dettes financières diverses	27 169		27 169			
	Avances et acomptes reçus sur commandes en cours						
Dettes d'exploitation							
Dettes fournisseurs et comptes rattachés	1 572		1 904		332	17.44	
Dettes fiscales et sociales	2 321		2 146		175	8.16	
Dettes sur immobilisations et comptes rattachés Autres dettes							
Comptes de Régularisation	Produits constatés d'avance (1)						
	Total IV	31 062		31 219		157	0.50
	Ecart de conversion passif (V)						
TOTAL GÉNÉRAL (I+II+III+IV+V)		65 995		60 202		5 793	9.62

(1) Dettes et produits constatés d'avance à moins d'un an

31 062 31 219

COMPTE DE RESULTAT

	Exercice N 31/12/2021 12			Exercice N-1 31/12/2020 12		Ecart N / N-1	
	France	Exportation	Total			Euros	%
Produits d'exploitation (1)							
Ventes de marchandises							
Production vendue de biens							
Production vendue de services	15 775		15 775	15 775			
Chiffre d'affaires NET	15 775		15 775	15 775			
Production stockée							
Production immobilisée							
Subventions d'exploitation				3 494		3 494	100.00-
Reprises sur dépréciations, provisions (et amortissements), transferts de charges							
Autres produits			0	0		1	200.00-
Total des Produits d'exploitation (I)			15 774	19 269		3 495	18.14-
Charges d'exploitation (2)							
Achats de marchandises							
Variation de stock (marchandises)							
Achats de matières premières et autres approvisionnements							
Variation de stock (matières premières et autres approvisionnements)							
Autres achats et charges externes *			4 241	6 583		2 342	35.58-
Impôts, taxes et versements assimilés			1 771	1 775		4	0.23-
Salaires et traitements							
Charges sociales							
Dotations aux amortissements et dépréciations							
Sur immobilisations : dotations aux amortissements			2 761	2 760		1	0.03
Sur immobilisations : dotations aux dépréciations							
Sur actif circulant : dotations aux dépréciations							
Dotations aux provisions							
Autres charges			1	0		1	NS
Total des Charges d'exploitation (II)			8 775	11 118		2 344	21.08-
I - Résultat d'exploitation (I-II)			7 000	8 151		1 151	14.12-
Quotes-parts de Résultat sur opération faites en commun							
Bénéfice attribué ou perte transférée (III)							
Perte supportée ou bénéfice transféré (IV)							

(1) Dont produits afférents à des exercices antérieurs

(2) Dont charges affectées à des exercices antérieurs

COMPTE DE RESULTAT

	Exercice N		Exercice N-1		Ecart N / N-1	
	31/12/2021	12	31/12/2020	12	Euros	%
Produits financiers						
Produits financiers de participations (3)						
Produits des autres valeurs mobilières et créances de l'actif immobilisé (3)						
Autres intérêts et produits assimilés (3)						
Reprises sur dépréciations et provisions, transferts de charges						
Différences positives de change						
Produits nets sur cessions de valeurs mobilières de placement						
Total V						
Charges financières						
Dotations aux amortissements, dépréciations et provisions						
Intérêts et charges assimilées (4)						
Différences négatives de change						
Charges nettes sur cessions de valeurs mobilières de placement						
Total VI						
2. Résultat financier (V-VI)						
3. Résultat courant avant impôts (I-II+III-IV+V-VI)		7 000		8 151	1 151-	14.12-
Produits exceptionnels						
Produits exceptionnels sur opérations de gestion						
Produits exceptionnels sur opérations en capital						
Reprises sur dépréciations et provisions, transferts de charges						
Total VII						
Charges exceptionnelles						
Charges exceptionnelles sur opérations de gestion						
Charges exceptionnelles sur opérations en capital						
Dotations aux amortissements, dépréciations et provisions						
Total VIII						
4. Résultat exceptionnel (VII-VIII)						
Participation des salariés aux résultats de l'entreprise (IX)						
Impôts sur les bénéfices (X)		1 050		699	351	50.21
Total des produits (I+III+V+VII)		15 774		19 269	3 495-	18.14-
Total des charges (II+IV+VI+VIII+IX+X)		9 825		11 817	1 993-	16.86-
5. Bénéfice ou perte (total des produits - total des charges)		5 950		7 452	1 502-	20.16-

* Y compris : Redevance de crédit bail mobilier
 : Redevance de crédit bail immobilier

(3) Dont produits concernant les entreprises liées
 (4) Dont intérêts concernant les entreprises liées

ANNEXE

Exercice du 01/01/2021 au 31/12/2021

DETAIL BILAN ACTIF

ACTIF	Exercice N		Exercice N-1		Ecart N / N-1	
	31/12/2021	12	31/12/2020	12	Euros	%
CONSTRUCTIONS		12 602		15 363	2 761	17.97-
21315000 BAT'ENS IMMOB ADMINISTRATIFS		69 001		69 001		
28131500 AMORT. AGENC. CONSTRUCTIONS		56 399			56 399	
28135000 AMORT.AGENC.CONSTRUCTIONS				53 638	53 638	100.00
Total II		12 602		15 363	2 761	17.97-
CLIENTS ET COMPTES RATTACHES				4 764	4 764	100.00-
41100000 CLIENTS				4 764	4 764	100.00-
AUTRES CREANCES		1 047		1 049	2	0.21-
44566000 TVA/ABS		262		160	102	63.46
44570000 TVA 20%		0			0	
44586000 ETAT TVA S/FACT.NON PARVENUES				104	104	100.00-
46700100 AVANCE FONDS TRAVAUX ORPI		328		328		
46700200 AVANCE DE TRESORERIE ORPI		457		457		
DISPONIBILITES		52 346		39 026	13 320	34.13
51210000 COMPTE BANQUE PALATINE		52 346		39 026	13 320	34.13
Total III		53 393		44 839	8 554	19.08
TOTAL GENERAL		65 995		60 202	5 793	9.62

DETAIL BILAN PASSIF

PASSIF	Exercice N		Exercice N-1		Ecart N / N-1	
	31/12/2021	12	31/12/2020	12	Euros	%
CAPITAL		7 622		7 622		
10100000 CAPITAL				7 622	7 622	100.00
10130000 CAPITAL APPELE VERSE		7 622			7 622	
RESERVE LEGALE		762		762		
10610000 RESERVE LEGALE		762		762		
REPORT A NOUVEAU		20 599		13 147	7 452	56.68
11000000 REPORT A NOUVEAU SOLDE CREDITE		20 599		13 147	7 452	56.68
RESULTAT DE L'EXERCICE (Bénéfice ou perte)		5 950		7 452	1 502	20.16
Total I		34 933		28 983	5 950	20.53
EMPRUNTS ET DETTES FINANCIERES DIVERSES		27 169		27 169		
16510000 DEPOTS RECUS		2 557		2 557		
45500000 ASSOCIES COMPTES COURANTS		24 611		24 611		
DETTES FOURNISSEURS ET COMPTES RATTACHES		1 572		1 904	332	17.44
40100000 FOURNISSEURS		1 572		1 280	292	22.81
40810000 FOURN FACTURES NON PARVENUES.				624	624	100.00
DETTES FISCALES ET SOCIALES		2 321		2 146	175	8.16
44400000 ETAT IMPOTS S/BENEFICES		1 050		699	351	50.21
44551000 TVA CA3		825		227	598	263.44
44570000 TVA 20%				794	794	100.00
44580000 ETAT TAXES SUR C.A. A REGULARI		446		426	20	4.69
Total IV		31 062		31 219	157	0.50
TOTAL GENERAL		65 995		60 202	5 793	9.62

DETAIL COMPTE DE RESULTAT

	Exercice N		Exercice N-1		Ecart N / N-1	
	31/12/2021	12	31/12/2020	12	Euros	%
PRODUCTION VENDUE DE SERVICES	15 775		15 775			
70600000 loyer	11 419		11 419			
70610000 provisions sur charges	2 904		2 904			
70620000 taxe foncière	1 452		1 452			
Chiffre d'affaires NET	15 775		15 775			
SUBVENTIONS D'EXPLOITATION			3 494		3 494	100.00-
74000000 SUBVENTIONS D'EXPLOITATION			3 494		3 494	100.00-
AUTRES PRODUITS	0		0		1	200.00-
75800000 PRODUITS DIV.GESTION COURANTE	0		0		1	200.00-
Total des Produits d'exploitation	15 774		19 269		3 495	18.14-
AUTRES ACHATS ET CHARGES EXTERNES	4 241		6 583		2 342	35.58-
60630000 ACHATS FOURN.ENTRET.PETIT EQUI			576		576	100.00-
60680000 ACHATS AUTRES MATIERES ET FOUR	47		209		162	77.59-
61100000 SOUS-TRAITANCE GENERALE			640		640	100.00-
61400000 CHARGES	2 475		2 836		361	12.73-
61500000 ENTRETIEN ET REPARATIONS			100		100	100.00-
61600000 TRANS ASSURANCES	160		150		10	6.49
62260000 HONORAIRES	510		1 520		1 010	66.45-
62270000 FRAIS ACTES & CONTENTIEUX	149		43		105	243.50
62510000 VOYAGES ET DEPLACEMENTS	236		111		125	112.12
62570000 RECEPTIONS			5		5	100.00-
62600000 FREE	284		301		17	5.55-
62700000 SERVICES BANCAIRES	382		93		289	310.63
IMPOTS, TAXES ET VERSEMENTS ASSIMILES	1 771		1 775		4	0.23-
63511100 C.F.E	356		360		4	1.11-
63512000 IMPOTS TAXES FONCIERES	1 415		1 415			
DOTATIONS AUX AMORTISSEMENTS SUR IMMOBILISATIONS	2 761		2 760		1	0.03
68112000 DOT.AMORT.IMMO.CORPORELLES	2 761		2 760		1	0.03
AUTRES CHARGES	1		0		1	NS
65800000 CHARGES DIV.GESTION COURANTE	1		0		1	NS
Total des Charges d'exploitation	8 775		11 118		2 344	21.08-
Résultat d'exploitation	7 000		8 151		1 151	14.12-
Résultat courant avant impôts	7 000		8 151		1 151	14.12-
IMPOTS SUR LES BENEFICES	1 050		699		351	50.21
69500000 IMPOTS S/LES BENEFICES	1 050		699		351	50.21
Total des produits	15 774		19 269		3 495	18.14-
Total des charges	9 825		11 817		1 993	16.86-
Bénéfice ou perte (Produits - Charges)	5 950		7 452		1 502	20.16-

DETAIL BILAN ACTIF

ACTIF	Exercice N		Exercice N-1	
	31/12/2021	12	31/12/2020	12
			Ecart N / N-1	
			Euros	%
CONSTRUCTIONS	12 602		15 363	
21315000 BAT ENS IMMOB ADMINISTRATIFS	69 001		69 001	
28131500 AMORT. AGENC. CONSTRUCTIONS	56 399			56 399
28135000 AMORT. AGENC. CONSTRUCTIONS			53 638	53 638 100.00
Total II	12 602		15 363	2 761- 17.97-
CLIENTS ET COMPTES RATTACHES			4 764	4 764- 100.00-
41100000 CLIENTS			4 764	4 764- 100.00-
AUTRES CREANCES	1 047		1 049	2- 0.21-
44566000 TVA/ABS	262		160	102 63.46
44570000 TVA 20%	0			0
44586000 ETAT TVA S/FACT. NON PARVENUES			104	104- 100.00-
46700100 AVANCE FONDS TRAVAUX ORPI	328		328	
46700200 AVANCE DE TRESORERIE ORPI	457		457	
DISPONIBILITES	52 346		39 026	13 320 34.13
51210000 COMPTE BANQUE PALATINE	52 346		39 026	13 320 34.13
Total III	53 393		44 839	8 554 19.08
TOTAL GENERAL	65 995		60 202	5 793 9.62

DETAIL BILAN PASSIF

PASSIF	Exercice N		Exercice N-1		Ecart N / N-1	
	31/12/2021	12	31/12/2020	12	Euros	%
CAPITAL		7 622		7 622		
10100000 CAPITAL				7 622	7 622	100.00-
10130000 CAPITAL APPELE VERSE		7 622			7 622	
RESERVE LEGALE		762		762		
10610000 RESERVE LEGALE		762		762		
REPORT A NOUVEAU		20 599		13 147	7 452	56.68
11000000 REPORT A NOUVEAU SOLDE CREDITE		20 599		13 147	7 452	56.68
RESULTAT DE L'EXERCICE (Bénéfice ou perte)		5 950		7 452	1 502-	20.16-
Total I		34 933		28 983	5 950	20.53
EMPRUNTS ET DETTES FINANCIERES DIVERSES		27 169		27 169		
16510000 DEPOTS RECUS		2 557		2 557		
45500000 ASSOCIES COMPTES COURANTS		24 611		24 611		
DETTES FOURNISSEURS ET COMPTES RATTACHES		1 572		1 904	332-	17.44-
40100000 FOURNISSEURS		1 572		1 280	292	22.81
40810000 FOURN FACTURES NON PARVENUES.				624	624-	100.00-
DETTES FISCALES ET SOCIALES		2 321		2 146	175	8.16
44400000 ETAT IMPOTS S/BENEFICES		1 050		699	351	50.21
44551000 TVA CA3		825		227	598	263.44
44570000 TVA 20%				794	794-	100.00-
44580000 ETAT TAXES SUR C.A. A REGULARI		446		426	20	4.69
Total IV		31 062		31 219	157-	0.50-
TOTAL GENERAL		65 995		60 202	5 793	9.62

DETAIL COMPTE DE RESULTAT

	Exercice N		Exercice N-1		Ecart N / N-1	
	31/12/2021	12	31/12/2020	12	Euros	%
PRODUCTION VENDUE DE SERVICES	15 775		15 775			
70600000 loyer	11 419		11 419			
70610000 provisions sur charges	2 904		2 904			
70620000 taxe foncière	1 452		1 452			
Chiffre d'affaires NET	15 775		15 775			
SUBVENTIONS D'EXPLOITATION			3 494		3 494	100.00
74000000 SUBVENTIONS D'EXPLOITATION			3 494		3 494	100.00
AUTRES PRODUITS	0		0		1	200.00
75800000 PRODUITS DIV.GESTION COURANTE	0		0		1	200.00
Total des Produits d'exploitation	15 774		19 269		3 495	18.14
AUTRES ACHATS ET CHARGES EXTERNES	4 241		6 583		2 342	35.58
60630000 ACHATS FOURN.ENTRET.PETIT EQUI			576		576	100.00
60680000 ACHATS AUTRES MATIERES ET FOUR	47		209		162	77.59
61100000 SOUS-TRAITANCE GENERALE			640		640	100.00
61400000 CHARGES	2 475		2 836		361	12.73
61500000 ENTRETIEN ET REPARATIONS			100		100	100.00
61600000 TRANS ASSURANCES	160		150		10	6.49
62260000 HONORAIRES	510		1 520		1 010	66.45
62270000 FRAIS ACTES & CONTENTIEUX	149		43		105	243.50
62510000 VOYAGES ET DEPLACEMENTS	236		111		125	112.12
62570000 RECEPTIONS			5		5	100.00
62600000 FREE	284		301		17	5.55
62700000 SERVICES BANCAIRES	382		93		289	310.63
IMPOTS, TAXES ET VERSEMENTS ASSIMILES	1 771		1 775		4	0.23
63511100 C.F.E	356		360		4	1.11
63512000 IMPOTS TAXES FONCIERES	1 415		1 415			
DOTATIONS AUX AMORTISSEMENTS SUR IMMOBILISATIONS	2 761		2 760		1	0.03
68112000 DOT.AMORT.IMMO.CORPORELLES	2 761		2 760		1	0.03
AUTRES CHARGES	1		0		1	NS
65800000 CHARGES DIV.GESTION COURANTE	1		0		1	NS
Total des Charges d'exploitation	8 775		11 118		2 344	21.08
Résultat d'exploitation	7 000		8 151		1 151	14.12
Résultat courant avant impôts	7 000		8 151		1 151	14.12
IMPOTS SUR LES BENEFICES	1 050		699		351	50.21
69500000 IMPOTS S/LES BENEFICES	1 050		699		351	50.21
Total des produits	15 774		19 269		3 495	18.14
Total des charges	9 825		11 817		1 993	16.86
Bénéfice ou perte (Produits - Charges)	5 950		7 452		1 502	20.16

51 boulevard du Soleil

06150 CANNES LA BOCCA

ANNEXES FISCALES

HMGK
2 RUE SAINT MICHEL
RESIDENCE SAINT MICHEL
59500 DOUAI
03 27 88 65 16

ANNEXE A LA LIASSE FISCALE

Ecritures d'inventaires	Débit	Crédit	Montant
COMPTES D'ACTIF			
COMPTES DE PASSIF			

51 boulevard du Soleil

06150 CANNES LA BOCCA

DOSSIER FISCAL



HMGK
2 RUE SAINT MICHEL
RESIDENCE SAINT MICHEL
59500 DOUAI
03 27 88 65 16

RÉPUBLIQUE
FRANÇAISE

Liberté
Égalité
Fraternité

IMPÔT SUR LES SOCIÉTÉS

Exercice ouvert le	01012021	et clos le	31122021	Régime simplifié d'imposition	
Déclaration souscrite pour le résultat d'ensemble du groupe				Régime réel normal	x
PME Innovantes, cocher la case ci-contre					
Option pour le régime optionnel de taxation au tonnage, art. 209-0 B (entreprises de transport maritime), cocher la case					

A IDENTIFICATION DE L'ENTREPRISE					
Désignation de la société:			Adresse du siège social:		
SARL 2998 IMMOBILIERE			51 boulevard du Soleil		
SIRET 3 5 3 2 9 4 9 5 2 0 0 0 5 9			06150 CANNES LA BOCCA		
Adresse du principal établissement:			Ancienne adresse en cas de changement:		

REGIME FISCAL DES GROUPES					
Les entreprises placées sous le régime des groupes de sociétés doivent déposer cette déclaration en deux exemplaires (art 223 A à U du CGI)					
Date d'entrée dans le groupe de la société déclarante					
Pour les sociétés filiales, désignation, adresse du lieu d'imposition et n° identification de la société mère:					
SIRET					

B ACTIVITE					
Activités exercées			Si vous avez changé d'activité, cochez la case		

C RECAPITULATION DES ELEMENTS D'IMPOSITION (cf. notice de la déclaration n°2065)					
Résultat fiscal		Bénéfice imposable au taux normal		Bénéfice imposable à 28%	
7 000		0		0	
Bénéfice imposable à 15%		Résultat net de cession, de concession ou de sous-concession des brevets et droits de propriété industrielle assimilés			
0					
Plus-values					
PV à long terme imposables à 15%		PV à long terme imposables à 19%		PV exonérées (art. 238 quinquies)	
Autres PV imposables à 19%		PV à long terme imposables à 0%			
Abattements et exonérations notamment en faveur des entreprises nouvelles ou implantées en zones d'entreprises ou zones franches					
Entreprises nouvelles, art 44 sexies		Jeunes entreprises innovantes, art. 44 sexies-0 A		Zone de restructuration de la défense art. 44 terdecies	
Entreprises nouvelles, art 44 septies		Zone franche d'activité, art. 44 quaterdecies		Autres dispositifs	
Massifs urbains à dynamiser (BUD), art. 44 sexdecies		Zones franches urbaines - Territoire entrepreneur, art 44 octies A			
Société d'investissement immobilier cotée		Zone de développement prioritaire, art. 44 septdecies			
Bénéfice ou déficit exonéré (indiquer + ou - selon le cas)		Plus-values exonérées relevant du taux de 15 %			
Option pour le crédit d'impôt outre-mer : dans le secteur productif, art. 244 quater W					

D IMPUTATIONS (cf. notice de la déclaration n°2065)					
Au titre des revenus mobiliers de source française ou étrangère, ayant donné lieu à la délivrance d'un certificat de crédit d'impôt					
Au titre des revenus auxquels est attaché, en vertu d'une convention fiscale conclue avec un Etat étranger, un territoire ou une collectivité territoriale d'Outre-Mer, un crédit d'impôt représentatif de l'impôt de cet Etat, territoire ou collectivité.					

E CONTRIBUTION ANNUELLE SUR LES REVENUS LOCATIFS (cf. notice de la déclaration n° 2065)					
Recettes nettes soumises à la contribution 2,50%					

F ENTREPRISES SOUMISES OU DÉSIGNÉES AU DÉPÔT DE LA DÉCLARATION PAYS PAR PAYS CbC/DAC4 (cf. notice de la déclaration n° 2065-SD)					
Si vous êtes l'entreprise, tête de groupe, soumise au dépôt de la déclaration n° 2258-SD (art. 223 quinquies C-1-1), cocher la case ci-contre					
Si vous êtes la société tête de groupe et que vous avez désigné une autre entité du groupe pour souscrire la déclaration n° 2258-SD, indiquer le nom, adresse et numéro d'identification fiscale de l'entité désignée			Nom		
			NIF		
Si vous êtes l'entreprise désignée au dépôt de la déclaration n° 2258-SD par la société tête de groupe (art. 223 quinquies C-1-2), cocher la case ci-contre					
Dans ce cas, veuillez indiquer le nom, adresse et numéro d'identification fiscale de la société tête de groupe			Nom		
			NIF		

G COMPTABILITÉ INFORMATISÉE					
L'entreprise dispose-t-elle d'une comptabilité informatisée ?		OUI	x	NON	Si oui, indication du logiciel utilisé
					CEGID

Tous devez obligatoirement souscrire le formulaire n° 2065-SD par voie dématérialisée. Le non respect de cette obligation est sanctionné par l'application de la majoration de 0,2 % prévue par l'article 1738 du CGI. Vous trouverez toutes les informations utiles pour télédéclarer sur le site www.impots.gouv.fr. Les notices des liasses fiscales sont désormais uniquement accessibles sur le site www.impots.gouv.fr.

Nom et adresse du professionnel de l'expertise comptable:			Nom et adresse du conseil:		
IMGK RUE SAINT MICHEL RESIDENCE SAINT MICHEL 9500 DOUAI Tél: 03 27 88 65 16					
CGA/OMGA / Viseur conventionné (Cocher la case correspondante)			Identité du déclarant:		
Nom et adresse du CGA/OMGA ou du viseur conventionné:			Date: Lieu CANNES LA BOCCA		
			Qualité et nom du signataire: GERANT		
N° d'agrément du CGA/OMGA / viseur conventionné			Signature AYACHE Jean-Luc		
Examen de conformité fiscale (ECF)					

RELEVÉ DE FRAIS GÉNÉRAUX

ANNÉE 2021 ou exercice

Désignation de l'entreprise SARL 2998 IMMOBILIERE

du 01012021

Adresse 51 boulevard du Soleil 06150 CANNES LA BOCCA

au 31122021

A - FRAIS ALLOUÉS DIRECTEMENT OU INDIRECTEMENT AUX PERSONNES LES MIEUX RÉMUNÉRÉES : v. notice

NOM, PRÉNOM ET EMPLOI OCCUPÉ					ADRESSE COMPLETE			
1								
2								
3								
4								
5								
6								
7								
8								
9								
10								

RÉMUNÉRATIONS DIRECTES OU INDIRECTES (dans l'ordre du tableau ci-dessus)					Frais de voyages et de déplacements (v. notice <input checked="" type="radio"/>)	DÉPENSES ET CHARGES AFFÉRENTES		TOTAL DES COLONNES 5 à 8
Montant des rémunérations de toute nature (v. notice <input checked="" type="radio"/>)	Montant des indemnités et allocations diverses (v. notice <input checked="" type="radio"/>)	Valeur des avantages en nature (v. notice <input checked="" type="radio"/>)	Montant des remboursements de dépenses à caractère personnel (v. notice <input checked="" type="radio"/>)	TOTAL DES COLONNES 1 à 4		aux véhicules et autres biens (v. notice <input checked="" type="radio"/>)	aux immeubles non affectés à l'exploitation (v. notice <input checked="" type="radio"/>)	
1	2	3	4	5	6	7	8	9
1								
2								
3								
4								
5								
6								
7								
8								
9								
10								
**								

**** TOTAUX**

B - AUTRES FRAIS		10
Cadeaux de toute nature, à l'exception des objets conçus spécialement pour la publicité, et dont la valeur unitaire ne dépasse pas 69 € par bénéficiaire (toutes taxes comprises)		
Frais de réception, y compris les frais de restaurant et de spectacles, qui se rattachent à la gestion de l'entreprise et dont la charge lui incombe normalement		
Total		

C - ÉLÉMENTS DE RÉFÉRENCE (v. notice <input checked="" type="radio"/>)			
Total des dépenses		Bénéfices imposables <input checked="" type="radio"/>	
- de l'exercice 2021 (total col.9 + total col.10) <input checked="" type="radio"/>		- de l'exercice 2021 <input checked="" type="radio"/>	
- de l'exercice précédent <input checked="" type="radio"/>		- de l'exercice précédent <input checked="" type="radio"/>	
Nom et qualité du signataire AYACHE Jean-Luc GERANT		A <u>CANNES LA BOCCA</u> le _____ Signature.	

Les montants sont arrondis à l'unité la plus proche.

Désignation de l'entreprise : **SARL 2998 IMMOBILIERE** Durée de l'exercice exprimée en nombre de mois* **12**
 Adresse de l'entreprise **51 boulevard du Soleil** **06150 CANNES LA BOCCA** Durée de l'exercice précédent* **12**

Numéro SIRET* **3 5 3 2 9 4 9 5 2 0 0 0 5 9** Néant *

				Exercice N clos le.		N-1	
				13 11 22 02 11		13 11 22 02 01	
		Brut		Amortissements, provisions		Net	
		1		2		3	
						Net	
						4	
Capital souscrit non appelé (I)		AA					
IMMOBILISATIONS INCORPORELLES	Frais d'établissement *	AB		AC			
	Frais de développement *	CX		CQ			
	Concessions, brevets et droits similaires	AF		AG			
	Fonds commercial (1)	AH		AI			
	Autres immobilisations incorporelles	AJ		AK			
	Avances et acomptes sur immobilisations incorporelles	AL		AM			
	Terrains	AN		AO			
IMMOBILISATIONS CORPORELLES	Constructions	AP	69 001	AQ	56 399	12 602	15 363
	Installations techniques, matériel et outillage industriels	AR		AS			
	Autres immobilisations corporelles	AT		AU			
	Immobilisations en cours	AV		AW			
	Avances et acomptes	AX		AY			
IMMOBILISATIONS FINANCIÈRES (2)	Participations évaluées selon la méthode de mise en équivalence	CS		CT			
	Autres participations	CU		CV			
	Créances rattachées à des participations	BB		BC			
	Autres titres immobilisés	BD		BE			
	Prêts	BF		BG			
Autres immobilisations financières*	BH		BI				
TOTAL (II)		BJ	69 001	BK	56 399	12 602	15 363
STOCKS *	Matières premières, approvisionnements	BL		BM			
	En cours de production de biens	BN		BO			
	En cours de production de services	BP		BQ			
	Produits intermédiaires et finis	BR		BS			
	Marchandises	BT		BU			
Avances et acomptes versés sur commandes	BV		BW				
CREANCES	Clients et comptes rattachés (3)*	BX		BY			4 764
	Autres créances (3)	BZ	1 047	CA		1 047	1 049
	Capital souscrit et appelé, non versé	CB		CC			
DIVERS	Valeurs mobilières de placement (dont actions propres :)	CD		CE			
	Disponibilités	CF	52 346	CG		52 346	39 026
Comptes de régularisation	Charges constatées d'avance (3)*	CH		CI			
	TOTAL (III)	CJ	53 393	CK		53 393	44 839
	Frais d'émission d'emprunt à étaler (IV)	CW					
Primes de remboursement des obligations (V)	CM						
Ecart de conversion actif* (VI)	CN						
TOTAL GÉNÉRAL (I à VI)		CO	122 394	IA	56 399	65 995	60 202
Renvois : (1) Dont droit au bail				CP		(3) Part à plus d'un an :	CR
(2) Part à moins d'un an des immobilisations financières nettes :							
Clause de réserve de propriété : *	Immobilisations :			Stocks :		Créances :	

Formulaire obligatoire (article 53 A
du Code général des Impôts)

Désignation de l'entreprise : SARL 2998 IMMOBILIERE		Néant <input type="checkbox"/> *			
		Exercice N	Exercice N-1		
CAPITAUX PROPRES	Capital social ou individuel (1)* (Dont versé :7...6.22.....)	DA	7 622	7 622	
	Primes d'émission, de fusion, d'apport, ...	DB			
	Ecart de réévaluation (2)* (dont écart d'équivalence EK)	DC			
	Réserve légale (3)	DD	762	762	
	Réserves statutaires ou contractuelles	DE			
	Réserves réglementées (3)* (Dont réserve spéciale des provisions pour fluctuation des cours B1)	DF			
	Autres réserves (Dont réserve relative à l'achat d'oeuvres originales d'artistes vivants* EJ)	DG			
	Report à nouveau	DH	20 599	13 147	
	RÉSULTAT DE L'EXERCICE (bénéfice ou perte)	DI	5 950	7 452	
	Subventions d'investissement	DJ			
	Provisions réglementées *	DK			
	TOTAL (I)	DL	34 933	28 983	
Autres fonds propres	Produit des émissions de titres participatifs	DM			
	Avances conditionnées	DN			
	TOTAL (II)	DO			
Provisions pour risques et charges	Provisions pour risques	DP			
	Provisions pour charges	DQ			
	TOTAL (III)	DR			
DETTES (4)	Emprunts obligataires convertibles	DS			
	Autres emprunts obligataires	DT			
	Emprunts et dettes auprès des établissements de crédit (5)	DU			
	Emprunts et dettes financières divers (Dont emprunts participatifs EI)	DV	27 169	27 169	
	Avances et acomptes reçus sur commandes en cours	DW			
	Dettes fournisseurs et comptes rattachés	DX	1 572	1 904	
	Dettes fiscales et sociales	DY	2 321	2 146	
	Dettes sur immobilisations et comptes rattachés	DZ			
Compte régul.	Autres dettes	EA			
	Produits constatés d'avance (4)	EB			
	TOTAL (IV)	EC	31 062	31 219	
	Ecarts de conversion passif * (V)	ED			
	TOTAL GÉNÉRAL (I à V)	EE	65 995	60 202	
RENVIS	(1) Ecart de réévaluation incorporé au capital	1B			
	(2) Dont {	Réserve spéciale de réévaluation (1959)	1C		
		Ecart de réévaluation libre	1D		
		Réserve de réévaluation (1976)	1E		
	(3) Dont réserve spéciale des plus-values à long terme *	1F			
(4) Dettes et produits constatés d'avance à moins d'un an	EG	31 062	31 219		
(5) Dont concours bancaires courants, et soldes créditeurs de banques et CCP	EH				

* Des explications concernant cette rubrique sont données dans la notice n° 2032.

Exercice N, clos le : **3 1 1 2 2 0 2 1**

Les entreprises ayant pratiqué la **réévaluation légale** de leurs immobilisations amortissables (art. 238 bis J du CGI) doivent joindre ce tableau à leur déclaration jusqu'à (et y compris) l'exercice au cours duquel la provision spéciale (col.6) devient nulle.

Désignation de l'entreprise : **SARL 2998 IMMOBILIERE**

Néant *

CADRE A	Détermination du montant des écarts (col. 1 - col. 2) (1)		Utilisation de la marge supplémentaire d'amortissement			Montant de la provision spéciale à la fin de l'exercice [(col. 1 - col. 2) - col. 5 (5)]
	Augmentation du montant brut des immobilisations 1	Augmentation du montant des amortissements 2	Au cours de l'exercice		Montant cumulé à la fin de l'exercice (4) 5	
			Montant des suppléments d'amortissement (2) 3	Fraction résiduelle correspondant aux éléments cédés (3) 4		
1 Concessions, brevets et droits similaires						6
2 Fonds commercial						
3 Terrains						
4 Constructions						
5 Installations techniques mat. et out. industriels						
6 Autres immobilisations corporelles						
7 Immobilisations en cours						
8 Participations						
9 Autres titres immobilisés						
10 TOTAUX						

- (1) Les augmentations du montant brut et des amortissements à inscrire respectivement aux colonnes 1 et 2 sont celles qui ont été apportées au montant des immobilisations amortissables réévaluées dans les conditions définies à l'article 238 bis J du code général des impôts et figurant à l'actif de l'entreprise au début de l'exercice. Le montant des écarts est obtenu en soustrayant des montants portés colonne 1, ceux portés colonne 2.
- (2) Porter dans cette colonne le supplément de dotation de l'exercice aux comptes d'amortissement (compte de résultat) consécutif à la réévaluation.
- (3) Cette colonne ne concerne que les immobilisations réévaluées, cédées au cours de l'exercice. Il convient d'y reporter, l'année de la cession de l'élément, le solde non utilisé de la marge supplémentaire d'amortissement.
- (4) Ce montant comprend :
a) le montant total des sommes portées aux colonnes 3 et 4 ;
b) le montant cumulé à la fin de l'exercice précédent, dans la mesure où ce montant correspond à des éléments figurant à l'actif de l'entreprise au début de l'exercice.
- (5) Le montant total de la provision spéciale en fin d'exercice est à reporter au passif du bilan (tableau n°2051) à la ligne «Provisions réglementées».

CADRE B
DÉFICITS REPORTABLES AU 31 DÉCEMBRE 1976 IMPUTÉS SUR LA PROVISION SPÉCIALE AU POINT DE VUE FISCAL

- 1 - FRACTION INCLUSE DANS LA PROVISION SPÉCIALE AU DÉBUT DE L'EXERCICE
- 2 - FRACTION RATTACHÉE AU RÉSULTAT DE L'EXERCICE
- 3 - FRACTION INCLUSE DANS LA PROVISION SPÉCIALE EN FIN D'EXERCICE

-	
=	

Le cadre B est servi par les seules entreprises qui ont imputé leurs déficits fiscalement reportables au 31 décembre sur la provision spéciale.

Il est rappelé que cette imputation est purement fiscale et ne modifie pas les montants de la provision spéciale figurant au bilan : de même, les entreprises en cause continuent à réintégrer chaque année dans leur résultat comptable le supplément d'amortissement consécutif à la réévaluation.

Ligne 2, inscrire la partie de ce déficit incluse chaque année dans les montants portés aux colonnes 3 et 4 du cadre A. Cette partie est obtenue en multipliant les montants portés aux colonnes 3 et 4 par une fraction dont les éléments sont fixés au moment de l'imputation, le numérateur étant le montant du déficit imputé et le dénominateur celui de la provision.

* Des explications concernant cette rubrique sont données dans la notice n° 2032.

Formulaire obligatoire (article 53 A
du Code Général des Impôts)

Désignation de l'entreprise : **SARL 2998 IMMOBILIERE**

Néant *

CADRE A		SITUATIONS ET MOUVEMENTS DE L'EXERCICE DES AMORTISSEMENTS TECHNIQUES (OU VENANT EN DIMINUTION DE L'ACTIF)*							
IMMOBILISATIONS AMORTISSABLES		Montant des amortissements au début de l'exercice		Augmentations : dotations de l'exercice		Diminutions : amortissements afférents aux éléments sortis de l'actif et reprises		Montant des amortissements à la fin de l'exercice	
Frais d'établissement et de développement TOTAL I		CY		EL		EM		EN	
Autres immobilisations incorporelles TOTAL II		PE		PF		PG		PH	
Terrains		PI		PJ		PK		PL	
Constructions	Sur sol propre	PM	53 638	PN	2 761	PO		PQ	56 399
	Sur sol d'autrui	PR		PS		PT		PU	
	Inst. générales, agencements et aménagements des constructions	PV		PW		PX		PY	
Installations techniques, matériel et outillage industriels		PZ		QA		QB		QC	
Autres immobilisations corporelles	Inst. générales, agencements, aménagements divers	QD		QE		QF		QG	
	Matériel de transport	QH		QI		QJ		QK	
Autres immobilisations corporelles	Matériel de bureau et informatique, mobilier	QL		QM		QN		QO	
	Emballages récupérables et divers	QP		QR		QS		QT	
	TOTAL III	QU	53 638	QV	2 761	QW		QX	56 399
TOTAL GÉNÉRAL (I+II+III)		ON	53 638	OP	2 761	OQ		OR	56 399

CADRE B		VENTILATION DES MOUVEMENTS AFFECTANT LA PROVISION POUR AMORTISSEMENTS DÉROGATOIRES										
Immobilisations amortissables	DOTATIONS						REPRISES				Mouvement net des amortissements à la fin de l'exercice	
	Colonne 1 Différentiel de durée et autres	Colonne 2 Mode dégressif		Colonne 3 Amortissement fiscal exceptionnel		Colonne 4 Différentiel de durée et autres	Colonne 5 Mode dégressif		Colonne 6 Amortissement fiscal exceptionnel			
Frais établissement TOTAL I	M9	N1		N2		N3		N4		N5		N6
Autres immob. incorporelles TOTAL II	N7	N8		P6		P7		P8		P9		Q1
Terrains	Q2	Q3		Q4		Q5		Q6		Q7		Q8
Constructions	Sur sol propre	Q9	R1	R2		R3		R4		R5		R6
	Sur sol d'autrui	R7	R8	R9		S1		S2		S3		S4
	Inst. gales agenc. et am. des const.	S5	S6	S7		S8		S9		T1		T2
Inst. techniques mat. et outillage	T3	T4		T5		T6		T7		T8		T9
Autres immobilisations corporelles	Inst. gales agenc. am. divers	U1	U2	U3		U4		U5		U6		U7
	Matériel de transport	U8	U9	V1		V2		V3		V4		V5
	Mat. bureau et inform. mobilier	V6	V7	V8		V9		W1		W2		W3
	Emballages récup. et divers	W4	W5	W6		W7		W8		W9		X1
TOTAL III	X2	X3		X4		X5		X6		X7		X8
Frais d'acquisition de titres de participations TOTAL IV	NL					NM						NO
Total général (I+II+III+IV)	NP	NQ		NR		NS		NT		NU		NV
Total général non ventilé (NP + NQ + NR)	NW											NZ
				Total général non ventilé (NS + NT + NU)		NY				Total général non ventilé (NW - NY)		

CADRE C		MOUVEMENTS DE L'EXERCICE AFFECTANT LES CHARGES RÉPARTIES SUR PLUSIEURS EXERCICES*			
		Montant net au début de l'exercice	Augmentations	Dotations de l'exercice aux amortissements	Montant net à la fin de l'exercice
Frais d'émission d'emprunt à étaler				Z9	Z8
Primes de remboursement des obligations				SP	SR

* Des explications concernant cette rubrique sont données dans la notice n° 2032.

Désignation de l'entreprise : **SARL 2998 IMMOBILIERE**

Néant *

Nature des provisions		Montant au début de l'exercice 1	AUGMENTATIONS : Dotations de l'exercice 2	DIMINUTIONS : Reprises de l'exercice 3	Montant à la fin de l'exercice 4
Provisions réglementées	Provisions pour reconstitution des gisements miniers et pétroliers *	3T	TA	TB	TC
	Provisions pour investissement (art. 237 bis A-II)*	3U	TD	TE	TF
	Provisions pour hausse des prix (1)*	3V	TG	TH	TI
	Amortissements dérogatoires	3X	TM	TN	TO
	Dont majorations exceptionnelles de 30 %	D3	D4	D5	D6
	Provisions pour prêts d'installation (art. 39 quinquies H du CGI)	IJ	IK	IL	IM
	Autres provisions réglementées (1)	3Y	TP	TQ	TR
	TOTAL I	3Z	TS	TT	TU
Provisions pour risques et charges	Provisions pour litiges	4A	4B	4C	4D
	Provisions pour garanties données aux clients	4E	4F	4G	4H
	Provisions pour pertes sur marchés à terme	4J	4K	4L	4M
	Provisions pour amendes et pénalités	4N	4P	4R	4S
	Provisions pour pertes de change	4T	4U	4V	4W
	Provisions pour pensions et obligations similaires	4X	4Y	4Z	5A
	Provisions pour impôts (1)	5B	5C	5D	5E
	Provisions pour renouvellement des immobilisations *	5F	5H	5J	5K
	Provisions pour gros entretien et grandes révisions	EO	EP	EQ	ER
	Provisions pour charges sociales et fiscales sur congés à payer *	5R	5S	5T	5U
	Autres provisions pour risques et charges (1)	5V	5W	5X	5Y
	TOTAL II	5Z	TV	TW	TX
Provisions pour dépréciation	sur immobilisations	- incorporelles	6A	6B	6C
		- corporelles	6E	6F	6G
		- titres mis en équivalence	02	03	04
		- titres de participation	9U	9V	9W
		- autres immobilisations financières(1)*	06	07	08
	Sur stocks et en cours	6N	6P	6R	6S
	Sur comptes clients	6T	6U	6V	6W
	Autres provisions pour dépréciation (1) *	6X	6Y	6Z	7A
	TOTAL III	7B	TY	TZ	UA
	TOTAL GÉNÉRAL (I + II + III)	7C	UB	UC	UD
Dont dotations et reprises	- d'exploitation	UE	UF		
	- financières	UG	UH		
	- exceptionnelles	UJ	UK		

Titres mis en équivalence : montant de la dépréciation à la clôture de l'exercice calculé selon les règles prévues à l'article 39-1-5e du C.G.I.

10

(1) à détailler sur feuillet séparé selon l'année de constitution de la provision ou selon l'objet de la provision.

NOTA : Les charges à payer ne doivent pas être mentionnées sur ce tableau mais être ventilées sur l'état détaillé des charges à payer dont la production est prévue par l'article 38 II de l'annexe III au C.G.I.

* Des explications concernant cette rubrique sont données dans la notice n°2032

Désignation de l'entreprise :		SARL 2998 IMMOBILIERE		Néant <input type="checkbox"/> *							
CADRE A		ÉTAT DES CRÉANCES		Montant brut		A 1 an au plus		A plus d'un an			
				1		2		3			
DE L'ACTIF IMMOBILISÉ	Créances rattachées à des participations	UL		UM		UN					
	Prêts (1) (2)	UP		UR		US					
	Autres immobilisations financières	UT		UV		UW					
DE L'ACTIF CIRCULANT	Clients douteux ou litigieux	VA									
	Autres créances clients	UX									
	Créance représentative de titres prêtés ou remis en garantie * (Provision pour dépréciation antérieurement constituée * UO)	ZI									
	Personnel et comptes rattachés	UY									
	Sécurité sociale et autres organismes sociaux	UZ									
	Etat et autres collectivités publiques	Impôts sur les bénéfices	VM								
		Taxe sur la valeur ajoutée	VB	262		262					
		Autres impôts, taxes et versements assimilés	VN								
		Divers	VP								
	Groupe et associés (2)	VC									
	Débiteurs divers (dont créances relatives à des opérations de pension de titres)	VR	785		785						
	Charges constatées d'avance	VS									
	TOTAUX		VT	1 047	VU	1 047	VV				
RENVIS	(1) Montant des - Prêts accordés en cours d'exercice	VD									
	(1) - Remboursements obtenus en cours d'exercice	VE									
	(2) Prêts et avances consentis aux associés (personnes physiques)	VF									
CADRE B		ÉTAT DES DETTES		Montant brut		A 1 an au plus		A plus d'1 an et 5 ans au plus		A plus de 5 ans	
				1		2		3		4	
Emprunts obligataires convertibles (1)		7Y									
Autres emprunts obligataires (1)		7Z									
Emprunts et dettes auprès des établissements de crédit (1)	à 1 an maximum à l'origine	VG									
	à plus de 1 an à l'origine	VH									
Emprunts et dettes financières divers (1) (2)		8A	2 557		2 557						
Fournisseurs et comptes rattachés		8B	1 572		1 572						
Personnel et comptes rattachés		8C									
Sécurité sociale et autres organismes sociaux		8D									
Etat et autres collectivités publiques	Impôts sur les bénéfices	8E	1 050		1 050						
	Taxe sur la valeur ajoutée	VW	1 271		1 271						
collectivités publiques	Obligations cautionnées	VX									
	Autres impôts, taxes et assimilés	VQ									
Dettes sur immobilisations et comptes rattachés		8J									
Groupe et associés (2)		VI	24 611		24 611						
Autres dettes (dont dettes relatives à des opérations de pension de titres)		8K									
Dette représentative de titres empruntés ou remis en garantie *		ZZ									
Produits constatés d'avance		8L									
TOTAUX		VY	31 062	VZ	31 062						
RENVIS	(1) Emprunts souscrits en cours d'exercice	VJ		(2) Montant des divers emprunts et dettes contrac- tés auprès des associés personnes physiques	VL						
	(1) Emprunts remboursés en cours d'exercice	VK		* Des explications concernant cette rubrique sont données dans la notice n° 2032							

Formulaire obligatoire (article 53 A du Code Général des Impôts)
* Des explications concernant cette rubrique sont données dans la notice n° 2032

Désignation de l'entreprise : SARL 2998 IMMOBILIERE		Néant <input type="checkbox"/> *		Exercice N, clos le : 3 1 1 2 2 0 2 1		
I. RÉINTEGRATIONS				BÉNÉFICE COMPTABLE DE L'EXERCICE		
Rémunération du travail de l'exploitant (entreprises IR) ou des associés de sociétés				WA	5 950	
Charges non admises en déduction du résultat fiscal	Avantages personnels non déductibles * (sauf amortissements à porter ligne ci-dessous)	WD	Amortissements excédentaires (art. 39-4 du CGI) et autres amortissements non déductibles	WE		
	Autres charges et dépenses somptuaires (art. 39-4 du C.G.I.)	WF	Taxe sur les véhicules des sociétés (entreprise à l'IS)	WG		
	Fraction des loyers à réintégrer dans le cadre d'un crédit bail immobilier et de levée d'option	RA	(Part des loyers dispensée de réintégration (art. 239 sexies D)	RB		
	Provisions et charges à payer non déductibles (cf. tableau 2058-B, cadre III)	WI	Charges à payer liées à des états et territoires non coopératifs non déductibles (cf. 2067-BIS)	XX		
	Amendes et pénalités	WJ	Charges financières (art. 39-1-3° et 212 bis)	XZ		
	Réintégrations prévues à l'article 155 du CGI*				XY	
	Impôt sur les sociétés (cf. page 9 de la notice 2032)				I7	1 050
Quote-part	Bénéfices réalisés par une société de personnes ou un G.I.E.	WL	Résultats bénéficiaires visés à l'article 209 B du CGI	L7		
Régimes d'imposition particuliers et impositions différées	Moins-values nettes à long terme	- imposées au taux de 15 % ou de 19 % (12.8 % pour les entreprises à l'IR)		I8		
		- imposées au taux de 0 %		ZN		
	Fraction imposable des plus-values réalisées au cours d'exercices antérieurs *	- Plus-values nettes à court terme		WN		
		- Plus-values soumises au régime des fusions		WO		
Ecart de valeurs liquidatives sur OPCVM * (entreprises à l'IS)						
Réintégrations diverses à détailler sur feuillet séparé	DONT *	Intérêts excédentaires (art. 39-1-3e et 212 du C.G.I.)	SU	Zones d'entreprises * (activité exonérée)	SW	
		Déficits étrangers antérieurement déduit par les PME (Art.209C)	SX	Quote-part de 12 % des plus-values à taux zéro	M8	
Réintégration des charges affectées aux activités éligibles au régime de taxation au tonnage						
Résultat fiscal afférent à l'activité relevant du régime optionnel de taxation au tonnage						
					TOTAL I	
					7 000	
II. DÉDUCTIONS				PERTE COMPTABLE DE L'EXERCICE		
Quote-part dans les pertes subies par une société de personnes ou un G.I.E. *						
Prov. et charges à payer non déduc., antér. taxées et réint. ds les résultats comptables de l'exerc. (cf. tableau 2058-B, cadre III)						
Régimes d'imposition particuliers et impositions différées	Plus-values nettes à long terme	- imposées au taux de 15 % (12.8 % pour les entreprises soumises à l'IR)		WV		
		- imposées au taux de 0 % (8% pour les exercices ouverts avant le 01 01 2007)		WH		
		- imposées au taux de 19 %		WP		
		- imputées sur les moins-values nettes à long terme antérieures		WW		
		- imputées sur les déficits antérieurs		XB		
Autres plus-values imposées au taux de 19 %						
Fraction des plus-values nettes à court terme de l'exercice dont l'imposition est différée*						
Régime des sociétés mères et des filiales *		(Quote-part de frais et charges restant imposable à déduire des produits nets de participations		2A		
Produits de participations inéligibles au régime des sociétés mères déductibles à hauteur de 99 % (art. 223 B du CGI)						
Dédution autorisée au titre des investissements réalisés dans les collectivités d'Outre-mer*.						
Mesures d'incitation	Abattement sur le bénéfice et exonérations *	Entreprises nouvelles (reprise d'entreprises en difficultés 44 septies)	K9	Entreprises nouvelles 44 sexties	L2	
		Zone franche urbaine - TE (art. 44 octies et octies A)	OV	Sociétés d'investissements immobiliers cotées (art. 208C)	K3	
		Bassin urbain à dynamiser (art. 44 sexdecies)	PP	Bassin d'emploi à redynamiser (art. 44 duodécies)	IF	
				Zone de développement prioritaire (art. 44 Septdécies)	PB	
		Jeunes entreprises innovantes (art. 44 sexties A)	L5	Zone de reconstruction de la défense (art.44 terdecies)	PA	
		Z. franche d'activité NG (art. 44 quaterdecies)	XC	Z. de revitalisation rurale (art. 44 quindecies)	PC	
Ecart de valeurs liquidatives sur OPCVM * (entreprises à l'IS)						
Dédutions diverses à détailler sur feuillet séparé (EXT 2)		Dont déduction exceptionnelle (art.39 decies)	X9	Créance dégagee par le report en arrière du déficit	ZI	
Dédution des produits affectées aux activités éligibles au régime de la taxation au tonnage						
					TOTAL II	
					7 000	
III. RÉSULTAT FISCAL						
Résultat fiscal avant imputation des déficits reportables		bénéfice (I moins II)		XI		
		déficit (II moins I)				
Déficit de l'exercice reporté en arrière (entreprises à l'IS)*				ZL		
Déficits antérieurs imputés sur les résultats de l'exercice (entreprises à l'IS)*				XL		
RÉSULTAT FISCAL BÉNÉFICE (ligne XN) ou DÉFICIT reportable en avant (ligne XO)				XN	7 000	

Désignation de l'entreprise : **SARL 2998 IMMOBILIERE**

Néant *

I. SUIVI DES DÉFICITS

Déficits restant à reporter au titre de l'exercice précédent (1)	K4
Déficits transférés de plein droit (art. 209-II-2 du CGI)	K4bis
Nombre d'opérations sur l'exercice	K4ter
Déficits imputés (total des lignes XB et XL du tableau 2058-A)	K5
Déficits reportables (différence K4 + K4bis - K5)	K6
Déficits de l'exercice (Tableau 2058A, ligne XO)	YJ
Total des déficits restant à reporter (somme K6 + YJ)	YK

II. INDEMNITÉS POUR CONGÉS A PAYER, CHARGES SOCIALES ET FISCALES CORRESPONDANTES

Montant déductible correspondant aux droits acquis par les salariés pour les entreprises placées sous le régime de l'article 39-1. 1e bis Al. 1er du CGI, dotations de l'exercice	ZT
---	----

III. PROVISIONS ET CHARGES A PAYER, NON DÉDUCTIBLES POUR L'ASSIETTE DE L'IMPÔT

(à détailler, sur feuillet séparé)	Dotations de l'exercice		Reprises sur l'exercice	
Indemnités pour congés à payer, charges sociales et fiscales correspondantes non déductibles pour les entreprises placées sous le régime de l'article 39-1. 1e bis Al. 2 du CGI *	ZV		ZW	
Provisions pour risques et charges *				
	8X		8Y	
	8Z		9A	
	9B		9C	
Provisions pour dépréciation *				
	9D		9E	
	9F		9G	
	9H		9J	
Charges à payer				
	9K		9L	
	9M		9N	
	9P		9R	
	9S		9T	
TOTAUX (YN = ZV à 9S) et (YO = ZW à 9T)	YN		YO	
à reporter au tableau 2058-A :		↓ ligne WI		↓ ligne WU

CONSÉQUENCES DE LA MÉTHODE PAR COMPOSANTS (art. 237 septies du CGI)

Montant de la réintégration ou de la déduction	Montant au début de l'exercice		Imputations	Montant net à la fin de l'exercice
	L1			

(1) Cette case correspond au montant porté sur la ligne YK du tableau 2058 B déposé au titre de l'exercice précédent.

* Des explications concernant cette rubrique sont données dans la notice n° 2032

11

**TABLEAU D'AFFECTATION DU RÉSULTAT
 ET RENSEIGNEMENTS DIVERS**

Désignation de l'entreprise : **SARL 2998 IMMOBILIERE** Néant *

ORIGINES	Report à nouveau figurant au bilan de l'exercice antérieur à celui pour lequel la déclaration est établie		AFFECTATIONS	Affectations aux réserves		ZB
	ØC	13 147		- Réserves légales	ZD	
	ØD	7 452		- Autres réserves	ZE	
	ØE			Dividendes	ZF	
	TOTAL I	ØF		20 599	Autres répartitions	ZG
			Report à nouveau	ZH	20 599	
			(NB : le total I doit nécessairement être égal au total II)		TOTAL II	20 599

RENSEIGNEMENTS DIVERS Exercice N : Exercice N-1 :

ENGAGEMENTS		EXERCICE N		EXERCICE N-1					
ENGAGEMENTS	- Engagements de crédit-bail mobilier (précisez le prix de revient des biens pris en crédit-bail)	J7		YQ					
	- Engagements de crédit-bail immobilier			YR					
	- Effets portés à l'escompte et non échus			YS					
DÉTAIL DES POSTES AUTRES ACHATS ET CHARGES EXTERNES	- Sous-traitance			YT	640				
	- Locations, charges locatives et de copropriété (dont montant des loyers des biens pris en location pour une durée > 6 mois)	J8		XQ	2 475				
	- Personnel extérieur à l'entreprise			YU					
	- Rémunérations d'intermédiaires et honoraires (hors rétrocessions)			SS	659				
	- Rétrocessions d'honoraires, commissions et courtages			YV					
	- Autres comptes (dont cotisations versées aux organisations syndicales et professionnelles)	ES		ST	1 108				
	Total du poste correspondant à la ligne FW du tableau n° 2052			ZJ	4 241				
IMPÔTS ET TAXES	- Taxe professionnelle *, CFE, CVAE			YW	356				
	- Autres impôts, taxes et versements assimilés	ZS		YZ	1 415				
	Total du compte correspondant à la ligne FX du tableau n° 2052			YX	1 771				
TVA	- Montant de la T.V.A. collectée (dont taxe intérieure sur les produits pétroliers)			YY	3 347				
	- Montant de la T.V.A. déductible comptabilisée au cours de l'exercice au titre des biens et services ne constituant pas des immobilisations			YZ	747				
DIVERS	- Montant brut des salaires (cf. dernière déclaration annuelle souscrite au titre des salaires DADS de 2020)*			ØB					
	- Montant de la plus-value constatée en franchise d'impôt lors de la première option pour le régime simplifié d'imposition *			ØS					
	- Taux d'intérêt le plus élevé servi aux associés à raison des sommes mises à la disposition de la société *			ZK	%				
	- Numéro de centre de gestion agréé *	XP		- Filiales et participations : (Liste au 2059-G prévu par art.38 II de l'ann. III au C.G.I.) Si oui cocher 1 Sinon 0					
	- Aides perçues ayant donné droit à la réduction d'impôt prévue au 4 de l'article 238 bis du CGI pour l'entreprise donatrice			RG					
- Montant de l'investissement reçu qui a donné lieu à amortissement exceptionnel chez l'entreprise investisseur dans le cadre de l'article 217 octies du CGI			RH						
RÉGIME DE GROUPE*	Société : résultat comme si elle n'avait jamais été membre du groupe.	JA		Plus-values à 15 %	JK		Plus-values à 0 %	JL	
				Plus-values à 19 %	JM		Imputations	JC	
	Groupe : résultat d'ensemble.	JD		Plus-values à 15 %	JN		Plus-values à 0 %	JO	
				Plus-values à 19 %	JP		Imputations	JF	
	Si vous relevez du régime de groupe : indiquer 1 si société mère, 2 si société filiale	JH		N° SIRET de la société mère du groupe	JJ				

(1) Ce cadre est destiné à faire apparaître l'origine et le montant des sommes distribuées ou mises en réserve au cours de l'exercice dont les résultats font l'objet de la déclaration. Il ne concerne donc pas, en principe, les résultats de cet exercice mais ceux des exercices antérieurs, qu'ils aient ou non déjà fait l'objet d'une précédente affectation.

* Des explications concernant cette rubrique sont données dans la notice n° 2032 (et dans la notice 2058-NOT pour le régime de groupe).

Désignation de l'entreprise : SARL 2998 IMMOBILIERE Néant *

A - DÉTERMINATION DE LA VALEUR RÉSIDUELLE

	Nature et date d'acquisition des éléments cédés* (1)	Valeur d'origine* (2)	Valeur nette réévaluée* (3)	Amortissements pratiqués en franchise d'impôt (4)	Autres amortissements* (5)	Valeur résiduelle (6)
	2					
	3					
	4					
	5					
	6					
	7					
	8					
	9					
	10					
	11					
	12					

B - PLUS-VALUES, MOINS-VALUES

Qualification fiscale des plus et moins-values réalisées *

	Prix de vente (7)	Montant global de la plus-value ou de la moins-value (8)	Court terme (9)	Long terme (10)			Plus-values taxables à 19% (1) (11)
				19 %	15 % ou 12,8 %	0 %	
				I - Immobilisations *	1		
	2						
	3						
	4						
	5						
	6						
	7						
	8						
	9						
	10						
	11						
	12						

II - Autres éléments	13	Fraction résiduelle de la provision spéciale de réévaluation afférente aux éléments cédés	+				
	14	Amortissements irrégulièrement différés se rapportant aux éléments cédés	+				
	15	Amortissements afférents aux éléments cédés mais exclus des charges déductibles par une disposition légale	+				
	16	Amortissements non pratiqués en comptabilité et correspondant à la déduction fiscale pour investissement, définie par les lois de 1966, 1968 et 1975, effectivement utilisée	+				
	17	Provisions pour dépréciation des titres relevant du régime des plus ou moins-values à long terme devenues sans objet au cours de l'exercice					
	18	Dotations de l'exercice aux comptes de provisions pour dépréciation des titres relevant du régime des plus ou moins-values à long terme					
	19	Divers (détail à donner sur une note annexe)*					
	CADRI A : plus ou moins value nette à court terme (total algébrique des lignes 1 à 19 de la colonne (9))			(A)	(B)	(C)	
	CADRI B : plus ou moins value nette à long terme (total algébrique des lignes 1 à 19 de la colonne (10))				(B)	(C)	
CADRI C : autres plus value taxable à 19%				(B)	(C)		

* Des explications concernant cette rubrique sont données dans la notice n° 2032

(1) Ces plus-values sont imposables au taux de 19% en application des articles 238 bis JA, 208 C et 210 E du CGI.

Formulaire obligatoire (article 53 A
du Code Général des Impôts)

Désignation de l'entreprise : SARL 2998 IMMOBILIERE

Néant *

- Entreprises soumises à l'impôt sur les sociétés
- Entreprises soumises à l'impôt sur le revenu

Rappel de la plus ou moins-value de l'exercice relevant du taux de 15% <input checked="" type="radio"/> ou 12.8 % <input checked="" type="radio"/>	
Gains nets retirés de la cession de titres de sociétés à prépondérance immobilières non cotées exclus du régime du long terme (art. 219 I a sexies-0 bis du CGI) <input checked="" type="radio"/>	
Gains nets retirés de la cession de certains titres dont le prix de revient est supérieur à 22,8 M€ (art. 219 I a sexies-0 du CGI) <input checked="" type="radio"/> *	

I - SUIVI DES MOINS-VALUES DES ENTREPRISES SOUMISES À L'IMPÔT SUR LE REVENU

Origine		Moins-values à 12.8 %	Imputations sur les plus-values à long terme de l'exercice imposables à 12.8 %	Solde des moins-values à 12.8 %
①		②	③	④
Moins-values nettes	N			
Moins-values nettes à long terme subies au cours des dix exercices antérieurs (montants restant à déduire à la clôture du dernier exercice)	N-1			
	N-2			
	N-3			
	N-4			
	N-5			
	N-6			
	N-7			
	N-8			
	N-9			
	N-10			

II - SUIVI DES MOINS-VALUES À LONG TERME DES ENTREPRISES SOUMISES À L'IMPÔT SUR LES SOCIÉTÉS *

Origine		Moins-values			Imputations sur les plus-values à long terme	Imputations sur le résultat de l'exercice	Solde des moins-values à reporter col. 7 = 2+3+4-5-6
		À 19 %, 16,5 % (1) ou à 15 %	À 19% ou 15 % imputables sur le résultat de l'exercice (article 219 I-a sexies-0 du CGI)	À 19% ou 15 % imputables sur le résultat de l'exercice (article 219 I-a sexies-0 bis du CGI)	À 15 % ou à 16,5 % (1)		
①		②	③	④	⑤	⑥	⑦
Moins-values nettes	N						
Moins-values nettes à long terme subies au cours des dix exercices antérieurs (montants restant à déduire à la clôture du dernier exercice)	N-1						
	N-2						
	N-3						
	N-4						
	N-5						
	N-6						
	N-7						
	N-8						
	N-9						
	N-10						

(1) Les plus-values et les moins-values à long terme afférentes aux titres de SPI cotées imposables à l'impôt sur les sociétés relèvent du taux de 16,5 % (article 219 I a du CGI), pour les exercices ouverts à compter du 31 décembre 2007.

* Des explications concernant cette rubrique sont données dans la notice n° 2032

(personnes morales soumises à l'impôt sur les sociétés seulement)*

Désignation de l'entreprise : SARL 2998 IMMOBILIERE

Néant *

I SITUATION DU COMPTE AFFECTÉ A L'ENREGISTREMENT DE LA RÉSERVE SPÉCIALE POUR L'EXERCICE N

		Sous-comptes de la réserve spéciale des plus-values à long terme				
		taxées à 10 %	taxées à 15 %	taxées à 18 %	taxées à 19 %	taxées à 25 %
Montant de la réserve spéciale à la clôture de l'exercice précédent (N-1)	1					
Réserves figurant au bilan des sociétés absorbées au cours de l'exercice	2					
TOTAL (lignes 1 et 2)	3					
Prélèvements opérés {	4					
	5					
TOTAL (lignes 4 et 5)	6					
Montant de la réserve spéciale à la clôture de l'exercice (ligne 3 - ligne 6)	7					

II RÉSERVE SPÉCIALE DES PROVISIONS POUR FLUCTUATION DES COURS * (5e, 6e, 7e alinéas de l'art. 39-1-5e du CGI)

montant de la réserve à l'ouverture de l'exercice ①	réserve figurant au bilan des sociétés absorbées au cours de l'année ②	montants prélevés sur la réserve		montant de la réserve à la clôture de l'exercice ⑤
		donnant lieu à complément d'impôt ③	ne donnant pas lieu à complément d'impôt ④	

* Des explications concernant cette rubrique sont données dans la notice n° 2032.

DETERMINATION DES EFFECTIFS ET DE LA VALEUR AJOUTEE

DGFIP N° 2059-E-SD 2021

Formulaire obligatoire (art. 53 A
du Code Général des Impôts)

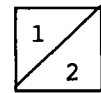
16

Désignation de l'entreprise : SARL 2998 IMMOBILIERE		Néant <input checked="" type="checkbox"/>	
Exercice ouvert le : 01/01/2021		et clos le : 31/12/2021	
Durée en nombre de mois		1	2
DECLARATION DES EFFECTIFS			
Effectif moyen du personnel * :		YP	
dont apprentis		YF	
dont handicapés		YG	
Effectifs affectés à l'activité artisanale		RL	
CALCUL DE LA VALEUR AJOUTEE			
I- Chiffre d'affaires de référence CVAE			
Ventes de produits fabriqués, prestations de services et marchandises		OA	
Redevances pour concessions, brevets, licences et assimilées		OK	
Plus-values de cession d'immobilisations corporelles ou incorporelles si rattachées à une activité normale et courante		OL	
Refacturations de frais inscrites au compte de transfert de charges		OT	
TOTAL 1		OX	
II- Autres produits à retenir pour le calcul de la valeur ajoutée			
Autres produits de gestion courante (hors quotes-parts de résultat sur opérations faites en commun)		OH	
Production immobilisée à hauteur des seules charges déductibles ayant concouru à sa formation		OE	
Subventions d'exploitation reçues		OF	
Variation positive des stocks		OD	
Transferts de charges déductibles de la valeur ajoutée		OI	
Rentrées sur créances amorties lorsqu'elles se rapportent au résultat d'exploitation		XT	
TOTAL 2		OM	
III- Charges à retenir pour le calcul de la valeur ajoutée (1)			
Achats		ON	
Variation négative des stocks		OQ	
Services extérieurs, à l'exception des loyers et des redevances		OR	
Loyers et redevances, à l'exception de ceux afférents à des immobilisations corporelles mises à disposition dans le cadre d'une convention de location-gérance ou de crédit-bail ou encore d'une convention de location de plus de 6 mois		OS	
Taxes déductibles de la valeur ajoutée		OZ	
Autres charges de gestion courante (hors quotes-parts de résultat sur opérations faites en commun)		OW	
Charges déductibles de la valeur ajoutée afférente à la production immobilisée déclarée		OU	
Fraction déductible de la valeur ajoutée des dotations aux amortissements afférentes à des immobilisations corporelles mises à disposition dans le cadre d'une convention de location-gérance ou de crédit-bail ou encore d'une convention de location de plus de 6 mois		O9	
Moins-values de cession d'immobilisations corporelles ou incorporelles si rattachées à une activité normale et courante		OY	
TOTAL 3		OJ	
IV- Valeur ajoutée produite			
Calcul de la valeur ajoutée		(total 1 + total 2 - total 3)	
		OG	
V- Cotisation sur la valeur ajoutée des entreprises			
Valeur ajoutée assujettie à la CVAE (à reporter sur les formulaires n°s 1330-CVAE pour les multi-établissements et sur les formulaires n°s 1329-AC et 1329-DEF. Si la VA calculée est négative, il convient de reporter un montant égal à 0 au cadre C des formulaires n°s 1329-AC et 1329-DEF).		SA	
Cadre réservé au mono-établissement au sens de la CVAE			
Si vous êtes assujettis à la CVAE et mono-établissement au sens de la CVAE (cf. la notice du formulaire n° 1330-CVAE-SD), veuillez compléter le cadre ci-dessous et la case 117, vous serez alors dispensés du dépôt du formulaire n° 1330-CVAE-SD			
Mono établissement au sens de la CVAE, cocher la case		EV	
Chiffre d'affaires de référence CVAE (report de la ligne OX, le cas échéant ajusté à 12 mois)		GX	
Chiffre d'affaires du groupe économique (art. 223 A du CGI)		HX	
Période de référence		GY	
Date de cessation		HR	
Effectifs au sens de la CVAE *		EY	
		GZ	
		HR	

(1) Attention, il ne doit pas être tenu compte dans les lignes 121 à 148 des charges déductibles de la valeur ajoutée, afférente à la production immobilisée déclarée ligne 143, portées en ligne 128.

* Des explications concernant ces cases sont données dans la notice n° 1330-CVAE-SD § Répartition des salariés et dans la notice n° 2033-NOT-SD § Cotisation foncière des entreprises : qualification des effectifs.

(liste des personnes ou groupements de personnes de droit ou de fait
détenant directement au moins 10 % du capital de la société)



(1)

N° de dépôt

Néant *

EXERCICE CLOS LE N° SIRET

DÉNOMINATION DE L'ENTREPRISE

ADRESSE (voie)

CODE POSTAL VILLE

Nombre total d'associés ou actionnaires personnes morales de l'entreprise	P1		Nombre total de parts ou d'actions correspondantes	P3	
Nombre total d'associés ou actionnaires personnes physiques de l'entreprise	P2	3	Nombre total de parts ou d'actions correspondantes	P4	100

I - CAPITAL DÉTENU PAR LES PERSONNES MORALES :

Forme juridique	<input type="text"/>	Dénomination	<input type="text"/>		
N° SIREN (si société établie en France)	<input type="text"/>	% de détention	<input type="text"/>	Nb de parts ou actions	<input type="text"/>
Adresse :	N° <input type="text"/>	Voie	<input type="text"/>		
	Code postal <input type="text"/>	Commune	<input type="text"/>	Pays	<input type="text"/>

Forme juridique	<input type="text"/>	Dénomination	<input type="text"/>		
N° SIREN (si société établie en France)	<input type="text"/>	% de détention	<input type="text"/>	Nb de parts ou actions	<input type="text"/>
Adresse :	N° <input type="text"/>	Voie	<input type="text"/>		
	Code postal <input type="text"/>	Commune	<input type="text"/>	Pays	<input type="text"/>

Forme juridique	<input type="text"/>	Dénomination	<input type="text"/>		
N° SIREN (si société établie en France)	<input type="text"/>	% de détention	<input type="text"/>	Nb de parts ou actions	<input type="text"/>
Adresse :	N° <input type="text"/>	Voie	<input type="text"/>		
	Code postal <input type="text"/>	Commune	<input type="text"/>	Pays	<input type="text"/>

Forme juridique	<input type="text"/>	Dénomination	<input type="text"/>		
N° SIREN (si société établie en France)	<input type="text"/>	% de détention	<input type="text"/>	Nb de parts ou actions	<input type="text"/>
Adresse :	N° <input type="text"/>	Voie	<input type="text"/>		
	Code postal <input type="text"/>	Commune	<input type="text"/>	Pays	<input type="text"/>

II - CAPITAL DÉTENU PAR LES PERSONNES PHYSIQUES :

Titre (2)	<input type="text" value="M"/>	Nom patronymique	<input type="text" value="AYACHE"/>	Prénom(s)	<input type="text" value="Jean-Luc"/>		
Nom marital	<input type="text"/>	% de détention	<input type="text" value="49.00"/>	Nb de parts ou actions	<input type="text" value="49"/>		
Naissance :	Date <input type="text" value="010859"/>	N° Département	<input type="text" value="99"/>	Commune	<input type="text" value="BLIDA"/>	Pays	<input type="text"/>
Adresse :	N° <input type="text"/>	Voie	<input type="text" value="Boulevard du soleil"/>				
	Code postal <input type="text" value="06150"/>	Commune	<input type="text" value="CANNES LA BOCCA"/>	Pays	<input type="text" value="FR"/>		

Titre (2)	<input type="text" value="Mme"/>	Nom patronymique	<input type="text" value="AYACHE"/>	Prénom(s)	<input type="text" value="Geneviève"/>		
Nom marital	<input type="text"/>	% de détention	<input type="text" value="26.00"/>	Nb de parts ou actions	<input type="text" value="26"/>		
Naissance :	Date <input type="text" value="100536"/>	N° Département	<input type="text" value="99"/>	Commune	<input type="text" value="BLIDA"/>	Pays	<input type="text"/>
Adresse :	N° <input type="text"/>	Voie	<input type="text" value="Allée A Bejard"/>				
	Code postal <input type="text" value="92190"/>	Commune	<input type="text" value="MEUDON"/>	Pays	<input type="text" value="FR"/>		

(1) Lorsque le nombre d'associés excède le nombre de lignes de l'imprimé, utiliser un ou plusieurs tableaux supplémentaires. Dans ce cas, il convient de numérotter chaque tableau en haut et à gauche de la case prévue à cet effet et de porter le nombre total de tableaux souscrits en bas à droite de cette même case.

(2) Indiquer : M pour Monsieur, MME pour Madame, MLE pour Mademoiselle.

* Des explications concernant cette rubrique figurent dans la notice n° 2032.

(liste des personnes ou groupements de personnes de droit ou de fait
détenant directement au moins 10 % du capital de la société)

N° de dépôt

2	2
---	---

(1)

Néant *

EXERCICE CLOS LE 3 1 1 2 2 0 2 1

N° SIRET 3 5 3 2 9 4 9 5 2 0 0 0 5 9

DÉNOMINATION DE L'ENTREPRISE SARL 2998 IMMOBILIERE

ADRESSE (voie) 51 boulevard du Soleil

CODE POSTAL 06150 VILLE CANNES LA BOCCA

Nombre total d'associés ou actionnaires personnes morales de l'entreprise	P1		Nombre total de parts ou d'actions correspondantes	P3	
Nombre total d'associés ou actionnaires personnes physiques de l'entreprise	P2	3	Nombre total de parts ou d'actions correspondantes	P4	100

I - CAPITAL DÉTENU PAR LES PERSONNES MORALES :

Forme juridique Dénomination

N° SIREN (si société établie en France) % de détention Nb de parts ou actions

Adresse : N° Voie

Code postal Commune Pays

Forme juridique Dénomination

N° SIREN (si société établie en France) % de détention Nb de parts ou actions

Adresse : N° Voie

Code postal Commune Pays

Forme juridique Dénomination

N° SIREN (si société établie en France) % de détention Nb de parts ou actions

Adresse : N° Voie

Code postal Commune Pays

Forme juridique Dénomination

N° SIREN (si société établie en France) % de détention Nb de parts ou actions

Adresse : N° Voie

Code postal Commune Pays

II - CAPITAL DÉTENU PAR LES PERSONNES PHYSIQUES :

Titre (2) Mme Nom patronymique AYACHE Prénom(s) Nicole

Nom marital % de détention 25.00 Nb de parts ou actions 25

Naissance : Date N° Département Commune Pays

Adresse : N° Voie rue du Parc Le fleury

Code postal 92190 Commune MEUDON Pays FR

Titre (2) Nom patronymique Prénom(s)

Nom marital % de détention Nb de parts ou actions

Naissance : Date N° Département Commune Pays

Adresse : N° Voie

Code postal Commune Pays

(1) Lorsque le nombre d'associés excède le nombre de lignes de l'imprimé, utiliser un ou plusieurs tableaux supplémentaires. Dans ce cas, il convient de numéroter chaque tableau en haut et à gauche de la case prévue à cet effet et de porter le nombre total de tableaux souscrits en bas à droite de cette même case.

(2) Indiquer : M pour Monsieur, MME pour Madame, MLE pour Mademoiselle.

* Des explications concernant cette rubrique figurent dans la notice n° 2032.

Formulaire obligatoire
(art. 38 de l'ann. III au C.G.I.)

(liste des personnes ou groupements de personnes de droit ou de fait
dont la société détient directement au moins 10 % du capital)

(1)

1
1

Néant *

N° de dépôt

EXERCICE CLOS LE

3 1 1 2 2 0 2 1

N° SIRET

3 5 3 2 9 4 9 5 2 0 0 0 5 9

DÉNOMINATION DE L'ENTREPRISE

SARL 2998 IMMOBILIERE

ADRESSE (voie)

51 boulevard du Soleil

CODE POSTAL

06150

VILLE

CANNES LA BOCCA

NOMBRE TOTAL DE FILIALES DÉTENUES PAR L'ENTREPRISE

P5

Forme juridique Dénomination

N° SIREN (si société établie en France) % de détention

Adresse : N° Voie

Code postal Commune Pays

Forme juridique Dénomination

N° SIREN (si société établie en France) % de détention

Adresse : N° Voie

Code postal Commune Pays

Forme juridique Dénomination

N° SIREN (si société établie en France) % de détention

Adresse : N° Voie

Code postal Commune Pays

Forme juridique Dénomination

N° SIREN (si société établie en France) % de détention

Adresse : N° Voie

Code postal Commune Pays

Forme juridique Dénomination

N° SIREN (si société établie en France) % de détention

Adresse : N° Voie

Code postal Commune Pays

Forme juridique Dénomination

N° SIREN (si société établie en France) % de détention

Adresse : N° Voie

Code postal Commune Pays

Forme juridique Dénomination

N° SIREN (si société établie en France) % de détention

Adresse : N° Voie

Code postal Commune Pays

Forme juridique Dénomination

N° SIREN (si société établie en France) % de détention

Adresse : N° Voie

Code postal Commune Pays

(1) Lorsque le nombre de filiales excède le nombre de lignes de l'imprimé, utiliser un ou plusieurs tableaux supplémentaires. Dans ce cas, il convient de numérotter chaque tableau en haut et à gauche de la case prévue à cet effet et de porter le nombre total de tableaux souscrits en bas à droite de cette même case.

* Des explications concernant cette rubrique figurent dans la notice n° 2032.

SARL 2998 IMMOBILIERE
51, boulevard du Soleil
06150 CANNES LA BOCCA
RCS B 353 294 952

Arrivé au Greffe du Tribunal
de Commerce de Cannes, le
25 FEV. 2022

ASSEMBLEE GENERALE ORDINAIRE APPROBATION DES COMPTES DE L'EXERCICE 2021

Le 13 Février 2022,

Les associés de la SARL 2998 IMMOBILIERE, au capital de 7622 euros, divisé en 100 parts, libérées et attribuées, se sont réunis par téléphone, sur convocation de la gérance, selon les dispositions statutaires et légales.

Sont présents :

- Monsieur Jean Luc AYACHE, porteur de 62 parts
 - Mademoiselle Nicole AYACHE porteur de 38 parts
- Soit, ensemble **100 parts**

Il n'est pas dressé de feuille de présence, les associés intervenant directement au PV de l'assemblée. Monsieur Jean Luc AYACHE, gérant, est nommé Président de l'assemblée, qui constate que celle-ci est valablement constituée et peut délibérer sur l'ordre du jour :

- Examen et approbation éventuelle des :
 1. Rapport de gestion et des conventions spéciales
 2. Comptes, Bilan et annexes au 31/12/2021
- Affectation des résultats
- Quitus éventuel à la gérance pour son mandat 2021
- Examen des questions diverses

Le Président dépose sur la table de l'assemblée :

- Les rapports de gestion et des conventions
- Les Comptes, bilan et annexes au 31/12/2021
- Le projet des résolutions à adopter
- Les Statuts et divers documents

Il rappelle que l'ensemble de ces documents ont été mis à la disposition des associés, dans le délai franc de 15 jours avant la date précédant l'assemblée.

Celle-ci lui en donne acte.



Ensuite, lecture est donnée du RAPPORT DE GESTION DE LA GERANCE SUR LES COMPTES DE L'EXERCICE CLOS LE 31 DECEMBRE 2021

Chers associés,

Je vous réunis en assemblée Générale Ordinaire, en application des statuts et des dispositions du Livre Deuxième du Code de Commerce pour vous rendre compte de l'activité de notre société au cours de l'exercice clos le 31/12/2021, des résultats de cette activité et des perspectives d'avenir et soumettre à votre approbation, le bilan, les annexes et les comptes, lesquels sont joints au présent rapport.

Le bilan que je sou mets à votre appréciation s'équilibre, à l'actif et au passif à la hauteur de 65 995 €.
Nous avons réalisé des locations pour **15 775 €**

Contre des charges globalisées à hauteur de **8 775 €**

Dégageant un résultat bénéficiaire de **5 950 €**

A l'actif circulant, la valeur du bien immobilier n'est pas revalorisée, en raison des estimations minorées que dégage le site d'exploitation, comme auparavant.

L'excédent brut d'exploitation (hors dotations aux amortissements - provisions) est de **9 763 €** contre **10 910 €** en 2020

Le résultat NET est de **5 950 €** contre **7 452 €** en 2020

Activité en matière de recherche et développement :

Nous n'avons aucun objectif en voie de concrétisation. Compte tenu que l'emprunt est soldé, nous envisageons, sans date fixe, de procéder à une autre acquisition et les frais de déplacements de la gérance témoignent de cette intention.

Evolution prévisible de la situation et des perspectives d'avenir :

Pour l'exercice 2022, notre locataire Madame Cynthia Holkup est à jour et souhaite acheter le local.

Filiales et participations :

Néant

Proposition d'affectation des résultats :

Je vous propose d'affecter le bénéfice comptable de **5 950 €** au compte « Report à nouveau »

Rappel de dividendes antérieurement distribués

Néant

Dépenses somptuaires

Néant

J'espère que ces propositions recueilleront votre approbation et que vous voudrez bien me donner quitus entier et sans aucune réserve pour mon mandat 2021

Votre dévoué gérant : Jean Luc AYACHE

Lecture est ensuite donnée du RAPPORT SUR LES CONVENTIONS SPECIALES VISEES A
L'ARTICLE 50 DE LA LOI DU 14 JUILLET 1966

Chers associés,

En application des articles L 223-19 du Code du commerce et 35 du décret du 23 mars 1967, je vous présente le rapport spécial sur les conventions intervenues entre la société et la gérance
Convention : NEANT

La gérance ne perçoit aucune rémunération.

Je vous demande d'approuver les frais de déplacements et de réceptions nécessaires à l'exploitation sociale .

Votre dévoué gérant : Jean Luc AYACHE

La discussion générale est alors ouverte.

Après échanges d'observations traduisant l'accord unanime, il est passé aux votes des résolutions suivantes :

Résolution préliminaire :

Chaque associé déclare et reconnaît avoir été convoqué verbalement par la gérance et avoir reçu, néanmoins à cette occasion, une complète information relative à la présente réunion.

Première résolution :

L'assemblée générale, après avoir pris connaissance du rapport de gestion de la gérance, de l'examen des comptes, bilan et annexes, concernant l'exercice clos le 31/12/2021, approuve l'ensemble de ces documents, faisant ressortir un résultat bénéficiaire de 5 950 €.

En conséquence, l'assemblée générale donne quitus et sans aucune réserve à la gérance de l'exécution de son mandat pour l'exercice écoulé.

Cette résolution est adoptée à l'unanimité.

Deuxième résolution :

L'assemblée générale décide d'affecter le résultat 2021 au compte « Report à nouveau ».

Cette résolution est adoptée à l'unanimité.

Troisième résolution :

L'assemblée générale, après avoir pris connaissance du rapport spécial, approuve ce rapport et remercie la gérance de son mandat gratuit, hormis les frais qui font également l'objet de l'approbation générale.

Cette résolution est adoptée à l'unanimité.

Quatrième résolution :

L'assemblée a pris acte de la non-distribution des dividendes au cours des dernières années.

Cette résolution est adoptée à l'unanimité.

Cinquième résolution :

Suite au décès de Madame Geneviève AYACHE en Février 2021, la société continue entre les associés survivants héritiers .

Le capital social est divisé en 100 parts de 76,25€ chacune :

Mademoiselle Nicole AYACHE = 38 Parts

Monsieur Jean-Luc AYACHE = 62 Parts

Une Assemblée Générale Extraordinaire est prévue le 18 Février 2022

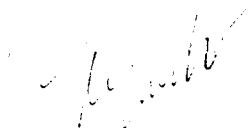
Sixième résolution :

L'assemblée confie à la gérance, avec possibilité de délégation, le soin d'effectuer les formalités de publicité des comptes, auprès du RCS de Cannes ainsi que la modification des statuts .

Cette résolution est adoptée à l'unanimité.

Plus rien n'étant à l'ordre du jour et personne ne demandant plus la parole, la séance est levée.

Et de tout ce que dessus, il a été dressé le présent procès verbal qui a été signé par les associés, après lecture.



51 boulevard du Soleil

06150 CANNES LA BOCCA

DOSSIER DE GESTION

HMGK
2 RUE SAINT MICHEL
RESIDENCE SAINT MICHEL
59500 DOUAI
03 27 88 65 16



SOLDES INTERMEDIAIRES DE GESTION

	Exercice N		Exercice N-1		Ecart N / N-1	
	31/12/2021	12	31/12/2020	12	Euros	%
Ventes marchandises + Production	15 775	100.00	15 775	100.00		
+ Ventes de marchandises						
- Coût d'achat des marchandises vendues						
Marge commerciale						
+ Production vendue	15 775	100.00	15 775	100.00		
+ Production stockée ou déstockage						
+ Production immobilisée						
Production de l'exercice	15 775	100.00	15 775	100.00		
- Matières premières, approvisionnements consommés						
- Sous traitance directe						
Marge brute de production	15 775	100.00	15 775	100.00		
Marge brute globale	15 775	100.00	15 775	100.00		
- Autres achats + charges externes	4 241	26.89	6 583	41.73	2 342	35.58-
Valeur ajoutée	11 534	73.11	9 191	58.27	2 342	25.48
+ Subventions d'exploitation			3 494	22.15	3 494	100.00-
- Impôts, taxes et versements assimilés	1 771	11.23	1 775	11.25	4	0.23-
- Salaires du personnel						
- Charges sociales du personnel						
Excédent brut d'exploitation	9 763	61.89	10 910	69.16	1 148	10.52-
+ Autres produits de gestion courante	0		0		1	200.00-
- Autres charges de gestion courante	1	0.01	0		1	NS
+ Reprises amortissements provisions, transferts de charges						
- Dotations aux amortissements	2 761	17.50	2 760	17.50	1	0.03
- Dotations aux provisions						
Résultat d'exploitation	7 000	44.37	8 151	51.67	1 151	14.12-
+ Quotes parts de résultat sur opérations en commun						
+ Produits financiers						
- Charges financières						
Résultat courant	7 000	44.37	8 151	51.67	1 151	14.12-
+ Produits exceptionnels						
- Charges exceptionnelles						
Résultat exceptionnel						
- Impôt sur les bénéfices	1 050	6.66	699	4.43	351	50.21
- Participation des salariés						
Résultat NET	5 950	37.72	7 452	47.24	1 502	20.16-

DETAIL SOLDES INTERMEDIAIRES DE GESTION

	Exercice N		Exercice N-1		Ecart N / N-1	
	31/12/2021	12	31/12/2020	12	Euros	%
VENTES DE MARCHANDISES + PRODUCTION	15 775	100.00	15 775	100.00		
PRODUCTION VENDUE	15 775	100.00	15 775	100.00		
70600000 loyer	11 419	72.39	11 419	72.39		
70610000 provisions sur charges	2 904	18.41	2 904	18.41		
70620000 taxe foncière	1 452	9.20	1 452	9.20		
PRODUCTION DE L'EXERCICE	15 775	100.00	15 775	100.00		
MARGE BRUTE DE PRODUCTION	15 775	100.00	15 775	100.00		
MARGE BRUTE GLOBALE	15 775	100.00	15 775	100.00		
AUTRES ACHATS + CHARGES EXTERNES	4 241	26.89	6 583	41.73	2 342	35.58
60630000 ACHATS FOURN.ENTRET.PETIT EQUI			576	3.65	576	100.00
60680000 ACHATS AUTRES MATIERES ET FOUR	47	0.30	209	1.32	162	77.59
61100000 SOUS-TRAITANCE GENERALE			640	4.06	640	100.00
61400000 CHARGES	2 475	15.69	2 836	17.98	361	12.73
61500000 ENTRETIEN ET REPARATIONS			100	0.64	100	100.00
61600000 TRANS ASSURANCES	160	1.01	150	0.95	10	6.49
62260000 HONORAIRES	510	3.23	1 520	9.64	1 010	66.45
62270000 FRAIS ACTES & CONTENTIEUX	149	0.94	43	0.27	105	243.50
62510000 VOYAGES ET DEPLACEMENTS	236	1.50	111	0.71	125	112.12
62570000 RECEPTIONS			5	0.03	5	100.00
62600000 FREE	284	1.80	301	1.91	17	5.55
62700000 SERVICES BANCAIRES	382	2.42	93	0.59	289	310.63
VALEUR AJOUTEE	11 534	73.11	9 191	58.27	2 342	25.48
SUBVENTIONS D'EXPLOITATION			3 494	22.15	3 494	100.00
74000000 SUBVENTIONS D'EXPLOITATION			3 494	22.15	3 494	100.00
IMPOTS, TAXES ET VERSEMENTS ASSIMILES	1 771	11.23	1 775	11.25	4	0.23
63511100 C.F.E	356	2.26	360	2.28	4	1.11
63512000 IMPOTS TAXES FONCIERES	1 415	8.97	1 415	8.97		
EXCEDENT BRUT D'EXPLOITATION	9 763	61.89	10 910	69.16	1 148	10.52
AUTRES PRODUITS DE GESTION COURANTE	0		0		1	200.00
75800000 PRODUITS DIV.GESTION COURANTE	0	0.00	0	0.00	1	200.00
AUTRES CHARGES DE GESTION COURANTE	1	0.01	0		1	NS
65800000 CHARGES DIV.GESTION COURANTE	1	0.01	0	0.00	1	NS
DOTATIONS AUX AMORTISSEMENTS	2 761	17.50	2 760	17.50	1	0.03
68112000 DOT.AMORT.IMMO.CORPORELLES	2 761	17.50	2 760	17.50	1	0.03
RESULTAT D'EXPLOITATION	7 000	44.37	8 151	51.67	1 151	14.12
RESULTAT COURANT	7 000	44.37	8 151	51.67	1 151	14.12

EQUILIBRE FINANCIER

	Exercice N			Exercice N-1			Ecart N / N-1	
	31/12/2021	12	Nbj CA	31/12/2020	12	Nbj CA	Euros	%
FONDS DE ROULEMENT								
Capital et réserves	28 983		661.44	21 532		491.38	7 452	34.61
Résultat de l'exercice	5 950		135.78	7 452		170.06	1 502	20.16
Provisions réglementées et subventions								
CAPITAUX PROPRES	34 933		797.22	28 983		661.44	5 950	20.53
Provisions pour risques et charges								
Emprunts et dettes assimilées	2 557		58.36	2 557		58.36		
Groupes et associés	24 611		561.66	24 611		561.66		
CAPITAUX PERMANENTS	62 102		NS	56 152		NS	5 950	10.60
Actif net immobilisé	12 602		287.60	15 363		350.61	2 761	17.97
Charges à répartir sur plusieurs exercices								
FONDS DE ROULEMENT	49 500		NS	40 789		930.85	8 711	21.36
BESOINS EN FONDS DE ROULEMENT								
Stocks et en cours								
Créances clients et comptes rattachés				4 764		108.72	4 764	100.00
Autres créances	1 047		23.88	1 049		23.93	2	0.21
Comptes de régularisation								
ACTIF CIRCULANT	1 047		23.88	5 812		132.65	4 766	82.00
Fournisseurs et comptes rattachés	1 572		35.88	1 904		43.45	332	17.44
Autres dettes	2 321		52.97	2 146		48.97	175	8.16
Comptes de régularisation								
DETTES D'EXPLOITATION	3 893		88.84	4 050		92.43	157	3.88
BESOIN EN FONDS DE ROULEMENT	2 846		64.96	1 763		40.22	4 609	261.50
Disponibilités	52 346		NS	39 026		890.63	13 320	34.13
Concours bancaires courants								
TRESORERIE NETTE	52 346		NS	39 026		890.63	13 320	34.13

**TABLEAU DE FINANCEMENT
 CALCUL DE LA VARIATION DU FONDS DE ROULEMENT**

	Exercice N 31/12/2021 12	Exercice N-1 31/12/2020 12
RESSOURCES DURABLES		
Résultat net comptable		
Dotations aux amortissements et provisions		
Reprises sur amortissements et provisions		
Plus ou moins-values sur cession d'actif		
Subventions d'investissements virées au résultat		
CAPACITE D'AUTOFINANCEMENT		
AUTOFINANCEMENT DISPONIBLE		
Cessions d'immobilisations		
Augmentation des capitaux propres		
Augmentation des comptes courants d'associés		
Augmentation des dettes financières		
Subventions reçues		
TOTAL DES RESSOURCES		
EMPLOIS FIXES		
Acquisitions d'immobilisations		
Charges à répartir sur plusieurs exercices		
Réduction des capitaux propres		
Dividendes		
Remboursements des comptes courants d'associés		
Remboursements des dettes financières		
TOTAL DES EMPLOIS		
VARIATION DU FONDS DE ROULEMENT NET GLOBAL Ressource nette (+) ou emploi net (-)		

**TABLEAU DE FINANCEMENT
 UTILISATION DE LA VARIATION DU FONDS DE ROULEMENT**

	Variations N - (N-1)		Variations (N-1) - (N-2)	
	31/12/2021	12	31/12/2020	12
VARIATION DES ACTIFS CIRCULANTS				
Stocks et en cours				
Clients et comptes rattachés				
Autres créances				
Comptes de régularisation				
VARIATION				
VARIATION DES PASSIFS HORS TRESORERIE				
Fournisseurs et comptes rattachés				
Autres dettes				
Comptes de régularisation				
VARIATION				
BESOIN (-) ou DEGAGEMENT (+) de l'exercice				
VARIATION TRESORERIE				
Disponibilités				
Concours bancaires courants				
VARIATION				
UTILISATION DE LA VARIATION DU FONDS DE ROULEMENT				
Emploi net (-) ou Ressource nette (+)				

DU RESULTAT A LA TRESORERIE

	Exercice N 31/12/2021 12	Exercice N-1 31/12/2020 12
RESULTAT NET COMPTABLE		
± Non flux d'exploitation		
Dotations aux amortissements et provisions	}	}
Reprises sur amortissements et provisions	}	}
Plus ou moins-values sur cession d'actif	}	}
Subventions d'investissements virées au résultat	}	}
= Capacité d'autofinancement		
-		
= Autofinancement disponible		
+ Variation du B.F.R.		
= Trésorerie d'exploitation		
+ Ressources		
Cessions d'immobilisations	}	}
Augmentation des capitaux propres	}	}
Augmentations des comptes courants d'associés	}	}
Augmentations des dettes financières	}	}
Subventions reçues	}	}
- Emplois		
Acquisitions d'immobilisations	}	}
Charges à répartir sur plusieurs exercices	}	}
Réduction des capitaux propres	}	}
Dividendes	}	}
Remboursements des comptes courants d'associés	}	}
Remboursements des dettes financières	}	}
= Variation de trésorerie		
+ Trésorerie initiale	39 026	
TRESORERIE FINALE	39 026	