

RCS : LORIENT
Code greffe : 5601

Documents comptables

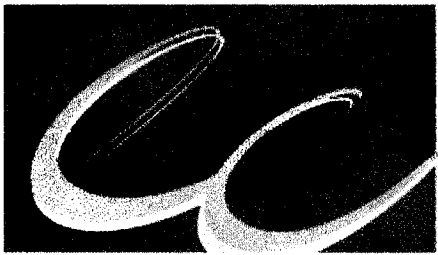
REGISTRE DU COMMERCE ET DES SOCIETES

Le greffier du tribunal de commerce de LORIENT atteste l'exactitude des informations transmises ci-après

Nature du document : Documents comptables (B-S)

Numéro de gestion : 2016 B 00083
Numéro SIREN : 789 601 895
Nom ou dénomination : 11 IMMO

Ce dépôt a été enregistré le 30/09/2019 sous le numéro de dépôt 6845



11 IMMO
6 Rue des Foulques
56270 PLOEMEUR

COMPTES ANNUELS

Exercice du 01/01/2017 au 31/12/2017

Certifié conforme
[Signature]

Bilan

Actif		31/12/2017			31/12/2016
		Brut	Amort. et Dépréc.	Net	Net
Etat exprimé en euros					
ACTIF IMMOBILISE	Fonds commercial				
	Autres immobilisations incorporelles	64 373		64 373	64 373
	Immobilisations corporelles	17 211	10 682	6 529	8 473
	Immobilisations financières (1)	5 015		5 015	5 015
	Total I	86 599	10 682	75 918	77 861
ACTIF CIRCULANT	Matières premières, approvisionnements, en-cours de production				
	Marchandises				
	Avances et Acomptes versés sur commandes				
	Créances clients et comptes rattachés (2)	5 791		5 791	12 306
	Autres créances (3)	3 753		3 753	1 212
	Valeurs mobilières de placement	22		22	9 601
	Disponibilités	3 631		3 631	1 408
	Charges constatées d'avance	2 835		2 835	
Total II	16 031		16 031	24 528	
Total général I + II		102 630	10 682	91 949	102 389

Passif		31/12/2017	31/12/2016
		Net	Net
CAPITAUX PROPRES	Capital social ou individuel *	500	500
	Ecart de réévaluation		
	Réserve légale		
	Réserves réglementées		
	Autres réserves		
	Report à nouveau	(9 358)	(10 110)
	RESULTAT DE L'EXERCICE	(12 370)	751
Provisions réglementées			
Total I		(21 229)	(8 858)
Provisions pour risques et charges		Total II	
DETTES (4)	Emprunts et dettes assimilées	50 679	66 927
	Avances et acomptes reçus sur commandes en cours		
	Fournisseurs et comptes rattachés *	26 009	7 273
	Autres dettes	32 689	33 248
	Produits constatés d'avance	3 800	3 800
Total III		113 177	111 247
Total général I+II+III		91 949	102 389

(1) Dont immobilisations financières - 1 an

5 000

(2) Dont créances à plus d'un an

(3) Dont comptes courants associés débiteurs

(4) Dont dettes à plus d'un an

Coût de revient des immobilisations acquises

Prix de vente hors TVA des immob. cédées

30 484

Détail des comptes d'Actif

Etat exprimé en euros	01/01/2017	12	01/01/2016	12	Variations	%
	31/12/2017	mois	31/12/2016	mois		
Actif immobilisé	75 918	82,57	77 861	76,04	(1 944)	-2,50
Autres immobilisations incorporelles	64 373	70,01	64 373	62,87		
DROIT AU BAIL	64 373	70,01	64 373	62,87		
Immobilisations corporelles	6 529	7,10	8 473	8,28	(1 944)	-22,94
MATERIEL/OUTILLAGE INDUS	7 595	8,26	7 595	7,42		
INST.GENER.AGENC.MAT.DIV	9 615	10,46	9 615	9,39		
AMORT. MAT/OUT. INDUSTRI.	(6 098)	-6,63	(5 116)	-5,00	(982)	-19,20
AMORT.INST.GEN.AG.AM.DIV	(4 583)	-4,98	(3 622)	-3,54	(962)	-26,55
Immobilisations financières	5 015	5,45	5 015	4,90		
TITRES DE PARTICIPATION	15	0,02	15	0,01		
DEP./CAUT.VERS LOY.AVAN	5 000	5,44	5 000	4,88		
Actif circulant	16 031	17,63	24 528	23,96	(8 496)	-34,64
Créances clients et comptes rattachés	5 791	6,30	12 306	12,02	(6 515)	-52,94
Collectif clients débiteurs	5 791	6,30	12 306	12,02	(6 515)	-52,94
Autres créances	3 753	4,08	1 212	1,18	2 540	209,52
TVA DED. SAUT.BNS SERV.	3 753	4,08	952	0,93	2 801	294,15
TVA SFACT FRS N PARVENU			260	0,25	(260)	-100,00
Valeurs mobilières de placement	22	0,02	9 601	9,38	(9 580)	-99,78
VALEURS MOBIL. DE PLACEM	22	0,02	9 601	9,38	(9 580)	-99,78
Disponible	3 631	3,95	1 408	1,37	2 223	157,91
CREDIT MUTUEL DE BRETAGNE	3 631	3,95	1 279	1,25	2 351	183,77
CAISSE			128	0,13	(128)	-100,00
Charges constatées d'avance	2 835	3,08			2 835	
CHARGES CONST AT. AVANCE	2 835	3,08			2 835	
Total du Bilan Actif	91 949	100,00	102 389	100,00	(10 440)	-10,20

Détail des comptes de Passif

Etat exprimé en euros	01/01/2017	12	01/01/2016	12	Variations	%
	31/12/2017	mois	31/12/2016	mois		
TOTAL I - Capitaux propres	(21 229)	-23,09	(8 858)	-8,65	(12 370)	-139,65
Capital Social ou individuel	500	0,54	500	0,49		
CAPITAL	500	0,54	500	0,49		
Report à nouveau	(9 358)	-10,18	(10 110)	-9,87	751	7,43
REPORT A NOUVEAU DEBIT.	(9 358)	-10,18	(10 110)	-9,87	751	7,43
Résultat de l'exercice	(12 370)	-13,45	751	0,73	(13 122)	NIS
Provisions pour risques et charges						
Total III Dettes	113 177	123,09	111 247	108,65	1 930	1,74
Emprunts et dettes assimilées	50 679	55,12	66 927	65,37	(16 247)	-24,28
EMPR.AUPRES ET S CREDIT	46 921	51,03	63 177	61,70	(16 255)	-25,73
DEPOTS RECUS	3 750	4,08	3 750	3,66		
CAISSE	8	0,01			8	
Dettes fournisseurs et comptes rattachés	26 009	28,29	7 273	7,10	18 736	257,63
Collectif fournisseurs créditeurs	24 569	26,72	5 711	5,58	18 858	330,23
FOURN.FACT NON PARVENUES	1 440	1,57	1 562	1,53	(122)	-7,81
Autres dettes	32 689	35,55	33 248	32,47	(559)	-1,68
ETAT TVA A DECAISSER	1 317	1,43	1 016	0,99	301	29,63
TVA COLLECTEE 20 %	949	1,03	2 035	1,99	(1 086)	-53,38
TVA SFACT FRS N PARVENU	227	0,25			227	
CC MR GARNIER	29 967	32,59	29 967	29,27		
CC MR VIET	230	0,25	230	0,22		
Produits constatés d'avance	3 800	4,13	3 800	3,71		
PRDTS CONST AT. AVANCE	3 800	4,13	3 800	3,71		
Total du Passif	91 949	100,00	102 389	100,00	(10 440)	-10,20

Compte de Résultat

Etat exprimé en euros		31/12/2017	31/12/2016
RESULTAT COMPTABLE	Export	12 mois	12 mois
Ventes de marchandises			
Production vendue (Biens)			
Production vendue (Services et Travaux)		42 165	49 033
Productions stockée			
Production immobilisée			
Subventions d'exploitation reçues			
Autres produits		2 685	1 701
Total des produits d'exploitation		44 849	50 734
Achats de marchandises (y compris droits de douane)			
Variation de stock (marchandises)			
Achats de matières premières et autres approvisionnements (y compris droits de douane)			
Variation de stock (matières premières et approvisionnement)			
Autres achats et charges externes		44 444	44 794
Impôts, taxes et versements assimilés		3 591	2 744
Rémunérations du personnel			
Charges sociales			
Dotations aux amortissements et dépréciations		1 944	2 419
Dotations aux provisions			
Autres charges			
Total des charges d'exploitation		49 978	49 957
RESULTAT D'EXPLOITATION		(5 129)	777
Produits financiers			51
Produits exceptionnels		484	
Charges financières		585	77
Charges exceptionnelles		7 140	
Impôts sur les bénéfices			
BENEFICE ou PERTE		(12 370)	751
RESULTAT FISCAL		Col. 1	Col. 2
Rémunérations et avantages personnels non déductibles*			
Amortissements excédentaires et autres amortissements non déductibles			
Provisions non déductibles			
Impôts et taxes non déductibles			
Réintégrations diverses			
Fraction des loyers versés dans le cadre d'un crédit bail immobilier et de levée d'option			
Charges afférentes à l'activité relevant du régime optionnel de taxation au tonnage entreprises de transport maritime			
Résultat fiscal afférent à l'activité relevant du régime optionnel de taxation au tonnage entreprises de transport maritime			
Produits afférents à l'activité relevant du régime optionnel de taxation au tonnage entreprises de transport maritime			
Exonérations ou abattement sur le bénéfice			
Déductions diverses			
RESULTAT FISCAL avant imputation des déficits antérieurs (Bénéfice col.1-Déficit col.2)			12 370
Déficit de l'exercice reporté en arrière			
Déficits antérieurs reportables			
RESULTAT FISCAL après imputation des déficits (Bénéfice col.1-Déficit col.2)			12 370

Détail du compte de résultat

Etat exprimé en euros	01/01/2017	12	01/01/2016	12	Variations	%
	31/12/2017	mois	31/12/2016	mois		
Total des produits d'exploitation	44 849	106,37	50 734	103,47	(5 884)	-11,60
Production vendue Services + Travaux	42 165	100,00	49 033	100,00	(6 868)	-14,01
LOCATION SAISONIERE	19 365	45,93	26 233	53,50	(6 868)	-26,18
LOCATION PERMANENTE	21 000	49,80	21 000	42,83		
PROVISION POUR CHARGES	1 800	4,27	1 800	3,67		
Autres produits	2 685	6,37	1 701	3,47	984	57,82
TRANSF.CHARGES EXPLOIT.I	2 685	6,37	1 701	3,47	984	57,82
Total des charges d'exploitation	49 978	118,53	49 957	101,89	21	0,04
Autres achats et charges externes	44 444	105,41	44 794	91,36	(351)	-0,78
EDF ET GAZ	47	0,11			47	
MATERIEL ENTRETIEN LOCAUX	814	1,93	867	1,77	(53)	-6,11
FOURNITURES DE BUREAU			176	0,36	(176)	-100,00
LOYER LA PLAINE ST DENIS	10 000	23,72	10 028	20,45	(28)	-0,28
LOYER CACHAN	26 408	62,63	20 889	42,60	5 519	26,42
CH. LOC. ET DE COPROPR.	3 660	8,68	2 920	5,96	740	25,34
ENTR. REP. DES LOCAUX	1 359	3,22	2 805	5,72	(1 447)	-51,58
TELESURVEILLANCE	510	1,21	542	1,11	(32)	-5,90
ASSURANCE / EMPRUNTS	216	0,51	18	0,04	198	N/S
COMM.COURT.SACH.MARCHAN			4 659	9,50	(4 659)	-100,00
HONORAIRES	1 100	2,61	1 000	2,04	100	10,00
FRAIS D ACTES ET CONTENT			335	0,68	(335)	-100,00
ANNONCES ET INSERTIONS			85	0,17	(85)	-100,00
MISSIONS ET RECEPTIONS	23	0,05			23	
TIMBRES	27	0,06	90	0,18	(63)	-70,05
SERVICES BANCAIRES	281	0,67	381	0,78	(100)	-26,16
Impôts, taxes & versements assimilés	3 591	8,52	2 744	5,60	847	30,87
CONTRIB FONCIERE ENT REPRISE	556	1,32	1 043	2,13	(487)	-46,69
TAXE FONCIERE	1 795	4,26	1 701	3,47	94	5,53
DROITS D ENREGISTREMENT	1 240	2,94			1 240	
Charges d'exploitation dotation aux amortissements	1 944	4,61	2 419	4,93	(475)	-19,64
DOT AUX AMT S IMMOB CORP.	1 944	4,61	2 419	4,93	(475)	-19,64
Résultat d'exploitation	(5 129)	-12,16	777	1,58	(5 906)	-760,42
Total des produits financiers			51	0,10	(51)	-99,63
REVEN. VAL.MOB.DE PLACMT			51	0,10	(51)	-99,63
Total des produits exceptionnels	484	1,15			484	
PRDTS S/EXERC.ANTERIEUR	484	1,15			484	
Total des charges financières	585	1,39	77	0,16	509	664,60
INT DES EMPRUNTS	585	1,39	77	0,16	509	664,60
Total des charges exceptionnelles	7 140	16,93			7 140	
AUTRES CHARGES EXCEPT.FF	130	0,31			130	
CHARGES S/EXERC.ANTER.	7 010	16,63			7 010	
Résultat de l'exercice	(12 370)	-29,34	751	1,53	(13 122)	N/S

Chiffres clés de l'entreprise

Etat exprimé en euros

31/12/2017

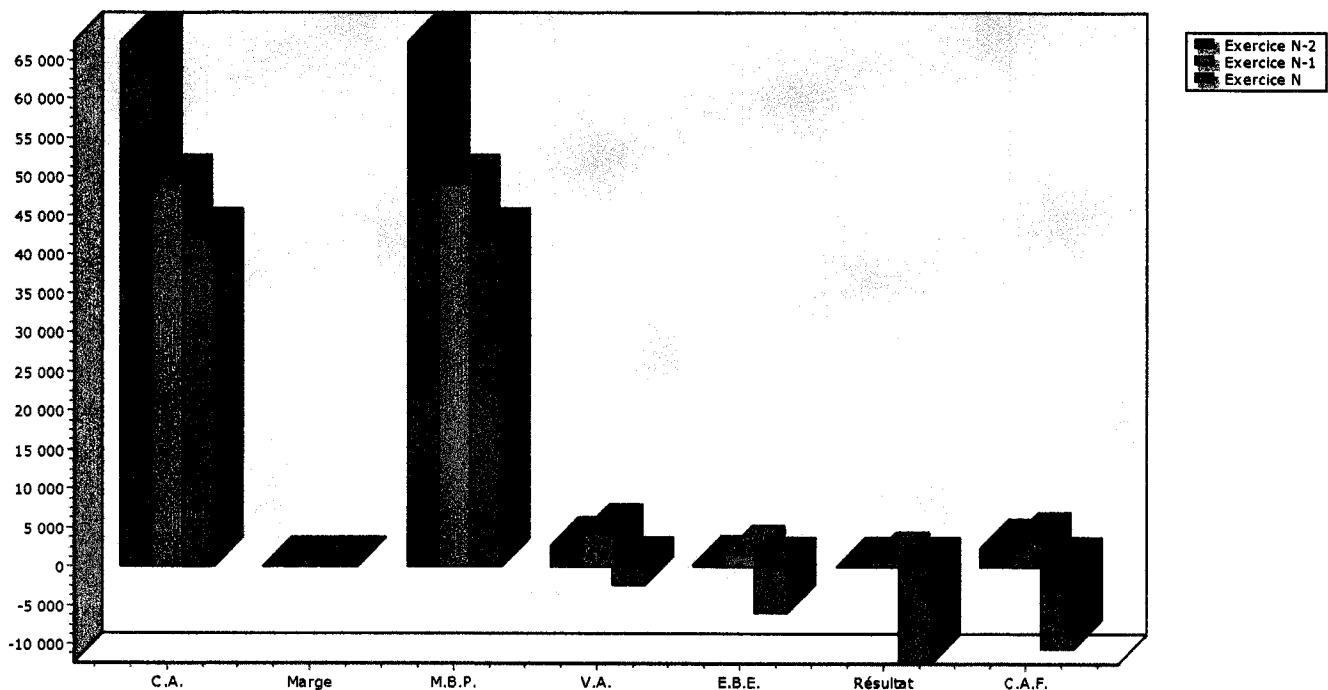
31/12/2016

Variation

N/N-1

31/12/2015

Nombre de mois	12	12			12
Chiffre d'affaires	42 165	49 033	(6 868)	-14,01	67 379
Marge commerciale <i>% sur vente de marchandises</i>					
Marge brute de production <i>% sur production</i>	42 165 <i>100,00</i>	49 033 <i>100,00</i>	(6 868)	-14,01	67 379 <i>100,00</i>
Valeur ajoutée <i>% sur CA</i>	(2 279) <i>-5,41</i>	4 238 <i>8,64</i>	(6 517)	-153,7	2 533 <i>3,76</i>
Excédent brut d'exploitation <i>% sur CA</i>	(5 870) <i>-13,92</i>	1 494 <i>3,05</i>	(7 364)	-492,8	170 <i>0,25</i>
Résultat net comptable <i>% sur CA</i>	(12 370) <i>-29,34</i>	751 <i>1,53</i>	(13 122)	N/S	(27) <i>-0,04</i>
Capacité d'autofinancement	(10 427)	3 170	(13 597)	-428,9	2 392
Besoin en fonds de roulement <i>Nombre de jours de CA</i>	(19 922) <i>(170,10)</i>	(605) <i>(4,44)</i>	(19 317)	N/S	3 117 <i>16,65</i>
Rotations (en jours) - Stock marchandises - Stock produits finis - Crédit fournisseurs - Crédit clients					
	210,68 49,45	50,12 75,76			68,16 60,32



Etats financiers au 31/12/2017

ANNEXE

ANNEXE - Elément 1

Règles et Méthodes Comptables

Etat exprimé en euros

Les comptes annuels de l'exercice ont été élaborés et présentés conformément aux règles générales applicables en la matière et dans le respect du principe de prudence.

Le bilan de l'exercice présente un total de **91 949** euros.

Le compte de résultat, présenté sous forme de liste, affiche un total **produits** de **45 333** euros et un total **charges** de **57 704** euros, dégageant ainsi un **résultat** de **-12 370** euros.

L'exercice considéré débute le **01/01/2017** et finit le **31/12/2017**.

Il a une durée de **12** mois.

Les conventions générales comptables ont été appliquées conformément aux hypothèses de base :

- continuité de l'exploitation.
- permanence des méthodes comptables d'un exercice à l'autre.
- indépendance des exercices.

La méthode de base retenue pour l'évaluation des éléments inscrits en comptabilité est la méthode des coûts historiques.

Aucun changement dans les méthodes d'évaluation et dans les méthodes de présentation n'a été apporté.

Les principales méthodes utilisées sont :

Immobilisations

Les immobilisations corporelles sont évaluées à leur coût d'acquisition (prix d'achat et frais accessoires, hors frais d'acquisition des immobilisations) ou à leur coût de production.

Les amortissements pour dépréciation sont calculés suivant le mode linéaire ou dégressif en fonction de la durée normale d'utilisation des biens.

Les éléments non amortissables de l'actif immobilisé sont inscrits pour leur valeur brute constituée par le coût d'achat hors frais accessoires. Lorsque la valeur d'inventaire est inférieure à la valeur brute, une provision pour dépréciation est constituée du montant de la différence.

Règles et Méthodes Comptables

Etat exprimé en euros

Stocks et en cours

Les matières et marchandises ont été évaluées à leur coût d'acquisition (prix d'achat et frais accessoires).

Les produits en cours de production ont été évalués à leur coût de production.

Une provision pour dépréciation des stocks égale à la différence entre la valeur brute et le cours du jour ou la valeur de réalisation déduction faite des frais proportionnels de vente, est effectuée lorsque cette valeur brute est supérieure.

Créances et dettes

Les créances et les dettes ont été évaluées pour leur valeur nominale.

Les créances ont, le cas échéant, été dépréciées par voie de provision pour tenir compte des difficultés de recouvrement auxquelles elles étaient susceptibles de donner lieu.

Les créances clients présentées dans le tableau de financement, ont été retenues pour leur valeur brute, conformément aux principes comptables.

Disponibilités

Les liquidités disponibles en banque ou en caisse ont été évaluées pour leur valeur nominale.

Achats

Les frais accessoires d'achat payés à des tiers n'ont pas été incorporés dans les comptes d'achat, mais ont été comptabilisés dans les différents comptes de charge correspondant à leur nature.

ANNEXE - Elément supplémentaire

Produits et Charges exceptionnels

Etat exprimé en euros

31/12/2017

Total des produits exceptionnels		484
Produits exceptionnels sur opérations de gestion <i>PRDTS S/EXERC.ANTERIEUR</i>	484	484
Total des charges exceptionnelles		7 140
Charges exceptionnelles sur opération de gestion <i>AUTRES CHARGES EXCEPT.FF</i> <i>CHARGES S/EXERC.ANTER.</i>	130 7 010	7 140
Résultat exceptionnel		(6 656)

ANNEXE - Elément 2

Immobilisations

Etat exprimé en euros

Valeurs brutes début d'exercice	Mouvements de l'exercice				Valeurs brutes au 31/12/2017
	Augmentations		Diminutions		
	Réévaluations	Acquisitions	Virt p.à p.	Cessions	

INCORPORELLES		Valeurs brutes début d'exercice	Mouvements de l'exercice				Valeurs brutes au 31/12/2017
			Réévaluations	Acquisitions	Virt p.à p.	Cessions	
	Frais d'établissement et de développement						
	Autres	64 373					64 373
	TOTAL IMMOBILISATIONS INCORPORELLES	64 373					64 373

CORPORELLES		Valeurs brutes début d'exercice	Mouvements de l'exercice				Valeurs brutes au 31/12/2017
			Réévaluations	Acquisitions	Virt p.à p.	Cessions	
	Terrains						
	Constructions sur sol propre sur sol d'autrui instal. agencé aménagement						
	Instal technique, matériel outillage industriels	7 595					7 595
	Instal., agencement, aménagement divers	9 615					9 615
	Matériel de transport						
	Matériel de bureau, mobilier						
	Emballages récupérables et divers						
	Immobilisations corporelles en cours						
	Avances et acomptes						
	TOTAL IMMOBILISATIONS CORPORELLES	17 211					17 211

FINANCIERES		Valeurs brutes début d'exercice	Mouvements de l'exercice				Valeurs brutes au 31/12/2017
			Réévaluations	Acquisitions	Virt p.à p.	Cessions	
	Participations évaluées en équivalence						
	Autres participations	15					15
	Autres titres immobilisés						
	Prêts et autres immobilisations financières	5 000					5 000
	TOTAL IMMOBILISATIONS FINANCIERES	5 015					5 015

TOTAL		86 599					86 599
--------------	--	---------------	--	--	--	--	---------------

--	--	--	--	--	--	--	--

ANNEXE - Elément 3

Amortissements

Etat exprimé en euros		Amortissements début d'exercice	Mouvements de l'exercice		Amortissements au 31/12/2017
			Dotations	Diminutions	
INCORPORELLES	Frais d'établissement et de développement				
	Autres				
	TOTAL IMMOBILISATIONS INCORPORELLES				
CORPORELLES	Terrains				
	Constructions sur sol propre sur sol d'autrui instal. agencement aménagement				
	Instal technique, matériel outillage industriels	5 116	982		6 098
	Autres Instal., agencement, aménagement divers	3 622	962		4 583
	Matériel de transport				
	Matériel de bureau, mobilier Emballages récupérables et divers				
TOTAL IMMOBILISATIONS CORPORELLES	8 738	1 944		10 682	
TOTAL		8 738	1 944		10 682

Ventilation des mouvements affectant la provision pour amortissements dérogatoires

	Dotations			Reprises			Mouvement net des amortisse- ment à la fin de l'exercice
	Différentiel de durée et autre	Mode dégressif	Amort. fiscal exceptionnel	Différentiel de durée et autre	Mode dégressif	Amort. fiscal exceptionnel	
Frais d'établissement et de développement							
Autres immobilisations incorporelles							
TOTAL IMMOB INCORPORELLES							
Terrains							
Constructions sur sol propre sur sol d'autrui instal, agencement, aménag.							
Instal. technique matériel outillage industriels							
Instal générales Agencement divers							
Matériel de transport							
Matériel de bureau, informatique, mobilier							
Emballages récupérables, divers							
TOTAL IMMOB CORPORELLES							
Frais d'acquisition de titres de participation							
TOTAL							
TOTAL GENERAL NON VENTILE							

ANNEXE - Elément 4

Provisions

Etat exprimé en euros

		Début exercice	Augmentations	Diminutions	31/12/2017
PROVISIONS REGLEMEENTEES	Reconstruction gisements miniers et pétroliers				
	Provisions pour investissement				
	Provisions pour hausse des prix				
	Provisions pour amortissements dérogatoires				
	Provisions fiscales pour prêts d'installation				
	Provisions autres				
PROVISIONS REGLEMEENTEES					
PROVISIONS POUR RISQUES ET CHARGES	Pour litiges				
	Pour garanties données aux clients				
	Pour pertes sur marchés à terme				
	Pour amendes et pénalités				
	Pour pertes de change				
	Pour pensions et obligations similaires				
	Pour impôts				
	Pour renouvellement des immobilisations				
	Provisions pour gros entretien et grandes révisions				
	Pour chges sociales et fiscales sur congés à payer Autres				
PROVISIONS POUR RISQUES ET CHARGES					
PROVISIONS POUR DEPRECIATION	Sur immobilisations { incorporelles corporelles des titres mis en équivalence titres de participation autres immo. financières				
	Sur stocks et en-cours				
	Sur comptes clients				
	Autres				
	PROVISIONS POUR DEPRECIATION				
TOTAL GENERAL					
Dont dotations et reprises { - d'exploitation - financières - exceptionnelles					
Titres mis en équivalence : montant de la dépréciation à la clôture de l'exercice calculée selon les règles prévues à l'article 39-1.5e du C.G.I.					

ANNEXE - Elément 5

Créances et Dettes

Etat exprimé en euros

		31/12/2017	1 an au plus	plus d'1 an
CREANCES	Créances rattachées à des participations			
	Prêts (1) (2)			
	Autres immobilisations financières	5 000	5 000	
	Clients douteux ou litigieux			
	Autres créances clients	5 791	5 791	
	Créances représentatives des titres prêtés			
	Personnel et comptes rattachés			
	Sécurité sociale et autres organismes sociaux			
	Impôts sur les bénéfices			
	Taxes sur la valeur ajoutée	3 753	3 753	
	Autres impôts, taxes versements assimilés			
	Divers			
	Groupe et associés (2)			
	Débiteurs divers			
Charges constatées d'avances	2 835	2 835		
TOTAL DES CREANCES		17 379	17 379	
(1) Prêts accordés en cours d'exercice				
(1) Remboursements obtenus en cours d'exercice				
(2) Prêts et avances consentis aux associés (personnes physiques)				

		31/12/2017	1 an au plus	1 à 5 ans	plus de 5 ans
DETTES	Emprunts obligataires convertibles (1)				
	Autres emprunts obligataires (1)				
	Emp. dettes ets de crédit à 1an max à l'origine (1)	8	8		
	Emp. dettes ets de crédit à plus 1an à l'origine (1)	46 921	16 437	30 484	
	Emprunts et dettes financières divers (1) (2)	3 750	3 750		
	Fournisseurs et comptes rattachés	26 009	26 009		
	Personnel et comptes rattachés				
	Sécurité sociale et autres organismes sociaux				
	Impôts sur les bénéfices				
	Taxes sur la valeur ajoutée	2 492	2 492		
	Obligations cautionnées				
	Autres impôts, taxes et assimilés				
	Dettes sur immobilisations et comptes rattachés				
	Groupe et associés (2)	30 197	30 197		
Autres dettes					
Dette représentative de titres empruntés					
Produits constatés d'avance	3 800	3 800			
TOTAL DES DETTES		113 177	82 693	30 484	
(1) Emprunts souscrits en cours d'exercice		17 602			
(1) Emprunts remboursés en cours d'exercice					
(2) Emprunts dettes associés (personnes physiques)		30 197			

ANNEXE - Elément 6.10

Produits à recevoir

Etat exprimé en euros

31/12/2017

Total des Produits à recevoir	
-------------------------------	--

ANNEXE - Elément 6.11

Charges à payer

Etat exprimé en euros

31/12/2017

Total des Charges à payer		1 440
Dettes fournisseurs et comptes rattachés <i>FOURN.FACT NON PARVENUES</i>	<i>1 440</i>	1 440

ANNEXE - Elément 6.12

Charges et Produits constatés d'avance

Etat exprimé en euros

31/12/2017

Charges

Produits

	31/12/2017	Charges	Produits
Charges et Produits d'EXPLOITATION		2 835	3 800
Charges et Produits FINANCIERS			
Charges et Produits EXCEPTIONNELS			
TOTAL		2 835	3 800

--

ANNEXE - Elément 6.13

Charges à répartir

Etat exprimé en euros

	Montant Net au Début d'exercice	Mouvements de l'exercice Augmentations	Mouvements de l'exercice Diminutions	Montant Net au 31/12/2017
Charges à répartir sur plusieurs exercices				
Charges différées				
Frais d'acquisition des immobilisations				
Frais d'émission des emprunts				
Charges à étaler				

ANNEXE - Elément 6.14

Capital social

	31/12/2017	Nombre	Val. Nominale	Montant
ACTIONS / PARTS SOCIALES	Du capital social début exercice	500,00	1,0000	500,00
	Emises pendant l'exercice		0,0000	
	Remboursées pendant l'exercice		0,0000	
	Du capital social fin d'exercice	500,00	1,0000	500,00

Etats financiers au 31/12/2017**ETATS
FISCAUX**



01012017

31122017

X

SIE DE LORIENT SUD
1 Place de L'Hotel de Ville
CS46390
56317 LORIENT CEDEX

A IDENTIFICATION

11 IMMO
6 Rue des Foulques

56270 PLOEMEUR

651

321815

78960189500020

B ACTIVITE

Activités exercées (souligner l'activité principale) :

Location Immobilier

Si vous avez changé d'activité, cochez la case

REGIME FISCAL DES GROUPES

n° SIRET

[REDACTED]

C RECAPITULATION DES ELEMENTS D'IMPOSITION (cf notice)

[REDACTED]	[REDACTED]	[REDACTED]	[REDACTED]	12 370
[REDACTED]	[REDACTED]	[REDACTED]	[REDACTED]	[REDACTED]
[REDACTED]	[REDACTED]	[REDACTED]	[REDACTED]	[REDACTED]
[REDACTED]	[REDACTED]	[REDACTED]	[REDACTED]	[REDACTED]
[REDACTED]	[REDACTED]	[REDACTED]	[REDACTED]	[REDACTED]
[REDACTED]	[REDACTED]	[REDACTED]	[REDACTED]	[REDACTED]
[REDACTED]	[REDACTED]	[REDACTED]	[REDACTED]	[REDACTED]
[REDACTED]	[REDACTED]	[REDACTED]	[REDACTED]	[REDACTED]

D IMPUTATIONS (cf notice)

E CONTRIBUTION ANNUELLE SUR LES REVENUS LOCATIFS (cf notice)

Vous devez obligatoirement déposer votre déclaration n°2065 par voie dématérialisée . Le non respect de cette obligation est sanctionné par l'application de la majoration de 0,2% prévue par l'article 1738 du code général des impôt. Vous trouverez toutes les informations utiles pour télédéclarer sur le site www.impots.gouv.fr.

A.C.F.

21 rue des Favorites
75015 PARIS

0145400030

A LE RELEQ, le

Signature et qualité du déclarant

MR VIET

PRESIDENT

CADRE NE CONCERNANT QUE LES ENTREPRISES PLACÉES SOUS LE RÉGIME SIMPLIFIÉ D'IMPOSITION

CE CADRE NE CONCERNE QUE LES ENTREPRISES PLACÉES SOUS LE RÉGIME SIMPLIFIÉ D'IMPOSITION
MOINS-VALUES À LONG TERME (MVL)
(voir les règles de droit en vigueur)

Taux de 15 %
(art. 219 I a *ter* et a *quater* du CGI)

Désignation de l'entreprise 11 IMMO		6 Rue des Foulques		Néant <input type="checkbox"/>		
Adresse de l'entreprise		56270 PLOFMEUR				
Numéro SIRET *		7 8 9 6 0 1 8 9 5 0 0 0 2 0				
Durée de l'exercice en nombre de mois *		12		Durée de l'exercice précédent * 12		
				Exercice N clos le 31122017		
				Exercice N-1 clos le 31122016		
ACTIF		Brut 1		Amortissements-Provisions 2		
				Net 3		
				Net 4		
ACTIF IMMOBILISE	Immobilisations { Fonds commercial* incorporelles { Autres*	010		012		
		014	64 373	016	64 373	
	Immobilisations corporelles*	028	17 211	030	10 682	
	Immobilisations financières* (1)	040	5 015	042	5 015	
	Total I (5)	044	86 599	048	10 682	75 918
ACTIF CIRCULANT	STOCKS Matières premières, approvisionnements, en cours de production *	050		052		
		060		062		
	Avances et acomptes versés sur commandes	064		066		
	Créances { Clients et comptes rattachés* (2) { Autres* (3)	068	5 791	070	5 791	12 306
		072	3 753	074	3 753	1 212
	Valeurs mobilières de placement	080	22	082	22	9 601
	Disponibilités	084	3 631	086	3 631	1 408
	Charges constatées d'avance *	092	2 835	094	2 835	
	Total II	096	16 031	098	16 031	24 528
	Total général (I + II)	110	102 630	112	10 682	91 949
PASSIF				Exercice N NET 1		
				Exercice N-1 NET 2		
CAPITAUX PROPRES	Capital social ou individuel *	120		120	500	500
	Ecarts de réévaluation	124		124		
	Réserve légale	126		126		
	Réserves réglementées*	130		130		
	Autres réserves (dont réserve relative à l'achat d'oeuvres originales d'artistes vivants* 131)	132		132		
	Report à nouveau	134		134	(9 358)	(10 110)
	Résultat de l'exercice	136		136	(12 370)	751
	Provisions réglementées	140		140		
Total I	142		142	(21 229)	(8 858)	
Provisions pour risques et charges	154		154			
Total II	154		154			
DETTES (4)	Emprunts et dettes assimilées	156		156	50 679	66 927
	Avances et acomptes reçus sur commandes en cours	164		164		
	Fournisseurs et comptes rattachés *	166		166	26 009	7 273
	Autres dettes (dont comptes courants d'associés de l'exercice N : 169 30 197)	172		172	32 689	33 248
	Produits constatés d'avance	174		174	3 800	3 800
Total III	176		176	113 177	111 247	
Total général (I + II + III)	180		180	91 949	102 389	
RENOUVOIS	(1) Dont immobilisations financières à moins d'un an	193	5 000	(4) Dont dettes à plus d'un an	195	30 484
	(2) Dont créances à plus d'un an	197		(5) Coût de revient des immobilisations acquises ou créées au cours de l'exercice *	182	
	(3) Dont comptes courants d'associés débiteurs	199		Prix de vente hors TVA des immobilisations cédées au cours de l'exercice *	184	

* Des explications concernant cette rubrique figurent dans la notice n° 2033-NOT.

Formulaire obligatoire (article 302 septies A-bis du Code général des im pôts)		Désignation de l'entreprise: 11 IMMO		Exercice N clos le 31122017		Exercice N-1 clos le 31122016		Néant <input type="checkbox"/>	
A - RESULTAT COMPTABLE									
PRODUITS D'EXPLOITATION	Ventes de marchandises *		209		210				
	Production vendue	{ biens services *	} dont export et livraisons intracommunautaires	215	214				
				217	218	42 165	49 033		
	Production stockée *	(Variation du stock en produits intermédiaires, produits finis et en cours de production)			222				
	Production immobilisée *				224				
	Subventions d'exploitation reçues				226				
Autres produits				230	2 685	1 701			
Total des produits d'exploitation hors T. V. A. (I)					232	44 849	50 734		
CHARGES D'EXPLOITATION	Achats de marchandises * (y compris droits de douane)				234				
	Variation de stock (marchandises) *				236				
	Achats de matières premières et autres approvisionnements* (y compris droits de douane)				238				
	Variation de stock (matières premières et approvisionnement)*				240				
	Autres charges externes* :	(dont crédit bail : - mobilier : - immobilier :			242	44 444	44 794		
	Impôts, taxes et versements assimilés (dont taxe professionnelle CFE et CVAE *	243	556		244	3 591	2 744		
	Rémunérations du personnel *				250				
	Charges sociales (cf. renvoi 380 du 2033-D)				252				
	Dotations aux amortissements *				254	1 944	2 419		
	Dotations aux provisions				256				
Autres charges	{ dont provisions fiscales pour im plantations com m erciales à l'étranger * dont cotisations versées aux organisations syndicales et professionnelles	259			262				
		260							
Total des charges d'exploitation (II)					264	49 978	49 957		
1 - RESULTAT D'EXPLOITATION (I - II)					270	(5 129)	777		
PRODUITS ET CHARGES DIVERS	Produits financiers (III)				280		51		
	Produits exceptionnels (IV)				290	484			
	Charges financières (V)				294	585	77		
	Charges exceptionnelles	Dont am ortissem ent des souscriptions dans des PME innovantes (art 217 octies) Dont am ortissem ent exceptionnel de 25% des constructions nouvelles (art 39 quinquies D)	347		(VI)	300	7 140		
			348						
Impôts sur les bénéfices *				(VII)	306				
2 - BENEFICE OU PERTE : Produits (I + III + IV) - Charges (II + V + VI + VII)					310	(12 370)	751		
B - RESULTAT FISCAL		Reporter le bénéfice comptable col. 1, le déficit comptable col. 2			312		314	12 370	
Réintégrations	Rémunérations et avantages personnels non déductibles*				316				
	Amortissements excédentaires (art. 39-4 C.G.I.) et autres amortissements non déductibles				318				
	Provisions non déductibles*				322				
	Impôts et taxes non déductibles * (cf page 7 de la notice 2033-NOT-SD)				324				
	Divers* dont intérêts excédentaires des cptes-cts d'associés	247		écarts de valeurs liquidatives sur OPCVM	248	330			
	Fraction des loyers verser dans le cadre d'un crédit bail immobilier et de levée d'option (Part de loyers dispensés de réintégration			249		251			
	Charges afférentes à l'activité relevant du régime optionnel de taxation au tonnage des entreprises de transport maritime				998				
	Résultat fiscal afférent à l'activité relevant du régime optionnel de taxation au tonnage des entreprises de transport maritime				999				
Déductions	Produits afférents à l'activité relevant du régime optionnel de taxation au tonnage des entreprises de transport maritime				997				
	Entreprises nouvelles (44. sexies)	986	Zone franche urbaine (44. octies et 44 octies A)	987	Zones restructuration de la défense (44 terdecies)	127			
	Reprise d'entreprises en difficulté (44. septies)	981	Jeune entreprise innovante (44. sexies A)	989	Zone de revitalisation rurales (44. quindicies)	138		342	
	Pôles de compétitivité hors CICE (art 44 undecies)	990	Bassins d'em ploi à redynamiser (art. 44 duodecies)	991					
	Divers* ZFA (44 quaterdecies) dont	345	Investissements outre-mer	344	Créance due au report en arrière du déficit	346	Déduction exceptionnelle (art 39 decies)	655	350
RESULTAT FISCAL AVANT IMPUTATION DES DEFICITS ANTERIEURS					352		354	12 370	
Déficits	Déficit de l'exercice reporté en arrière * (Entreprises I.S. seulement)				356				
	Déficits antérieurs reportables : * 9.358 dont imputés sur le résultat :							360	
RESULTAT FISCAL APRES IMPUTATION DES DEFICITS					370		372	12 370	

* Des explications concernant cette rubrique sont données dans la notice 2033-NOT.

⑥

COMPOSITION DU CAPITAL SOCIAL

DGFIP N° 2033-F 2018

Formulaire obligatoire
(art. 38 de l'annexe III au C.G.I.)(liste des personnes ou groupements de personnes de droit ou de fait
détenant directement au moins 10% du capital de la société)

N° de dépôt

 (1) Néant *

EXERCICE CLOS LE 3|1|12|2|0|1|7

N° SIRET 7|8|9|6|0|1|8|9|5|0|0|0|2|0

DENOMINATION DE L'ENTREPRISE 11 IMMO

ADRESSE (voie) 6 Rue des Foulques

CODE POSTAL 56270

VILLE PLOEMEUR

NOMBRE TOTAL D'ASSOCIES OU ACTIONNAIRES PERSONNES MORALES DE L'ENTREPRISE	901		NOMBRE TOTAL DE PARTS OU D' ACTIONS CORRESPONDANTES	902	
NOMBRE TOTAL D'ASSOCIES OU ACTIONNAIRES PERSONNES PHYSIQUES DE L'ENTREPRISE	903	5 (2)	NOMBRE TOTAL DE PARTS OU D' ACTIONS CORRESPONDANTES	904	500

I. CAPITAL DETENU PAR LES PERSONNES MORALES :

Forme juridique Dénomination N° SIREN (si société établie en France) % de détention Nb de parts ou actions Adresse : N° Voie Code postal Commune Pays Forme juridique Dénomination N° SIREN (si société établie en France) % de détention Nb de parts ou actions Adresse : N° Voie Code postal Commune Pays Forme juridique Dénomination N° SIREN (si société établie en France) % de détention Nb de parts ou actions Adresse : N° Voie Code postal Commune Pays Forme juridique Dénomination N° SIREN (si société établie en France) % de détention Nb de parts ou actions Adresse : N° Voie Code postal Commune Pays

II. CAPITAL DETENU PAR LES PERSONNES PHYSIQUES :

Titre (2) Nom patronymique Prénom(s) Nom marital % de détention Nb de parts ou actions Naissance : Date N° département Commune Pays Adresse : N° Voie Code postal Commune Pays Titre (2) Nom patronymique Prénom(s) Nom marital % de détention Nb de parts ou actions Naissance : Date N° département Commune Pays Adresse : N° Voie Code postal Commune Pays

(1) Lorsque le nombre d'associés excède le nombre de lignes de l'imprimé, utiliser un ou plusieurs tableaux supplémentaires. Dans ce cas, il convient de numérotter chaque tableau en haut et à gauche de la case prévue à cet effet et de porter le nombre total de tableaux souscrits en bas à droite de cette même case.

(2) Indiquer : M pour Monsieur, MME pour Madame ou MLE pour Mademoiselle.

* Des explications concernant cette rubrique figurent dans la notice n° 2033-NOT.

5

**CONTRIBUTION ECONOMIQUE TERRITORIALE
VALEUR AJOUTEE ET EFFECTIFS**

DGFIP N° 2033-E 2018

Formulaire obligatoire (article 53 A
du code général des impôts)

Désignation de l'entreprise : 11 IMMO		Néant <input type="checkbox"/> *	
Exercice ouvert le : 01012017		et clos le : 31122017	
		Durée en nombre de mois 12	
I - Chiffre d'affaire de référence CVAE			
Ventes de produits fabriqués, prestations de services et marchandises	108		42 165
Redevances pour concessions, brevets, licences et assimilés	118		
Plus-values de cession d'éléments d'immobilisations corporelles et incorporelles, si rattachées à une activité normale et courante	119		
Refacturations de frais inscrits au compte de transfert de charges	105		2 685
TOTAL 1	106		44 849
II - Autres produits à retenir pour le calcul de la valeur ajoutée			
Autres produits de gestion courante hors quote-parts de résultat sur opérations faites en commun	115		
Production immobilisée à hauteur des seules charges déductibles ayant concouru à sa formation	143		
Subventions d'exploitation reçues	113		
Variation positive des stocks	111		
Transferts de charges déductibles de la valeur ajoutée	116		
Rentrées sur créances amorties lorsqu'elles se rapportent au résultat d'exploitation	153		
TOTAL 2	144		
III - Charges à retenir pour le calcul de la valeur ajoutée			
Achats	121		
Variation négative des stocks	145		
Services extérieurs, à l'exception des loyers et redevances	125		8 036
Loyers et redevances, à l'exception de ceux afférents à des immobilisations corporelles mises à disposition dans le cadre d'une convention de location-gérance ou de crédit-bail ou encore d'une convention de location de plus de 6 mois	146		
Taxes déductibles de la valeur ajoutée	133		
Autres charges de gestion courante hors quote-parts de résultat sur opérations faites en commun	148		
Charges déductibles de la valeur ajoutée afférente à la production immobilisée déclarée	128		
Fraction déductible de la valeur ajoutée des dotations aux amortissements afférentes à des immobilisations corporelles mises à disposition dans le cadre d'une convention de location-gérance ou de crédit-bail ou encore d'une convention de location de plus de 6 mois	135		
Moins-values de cession d'éléments d'immobilisations corporelles et incorporelles, si attachées à une activité normale et courante	150		
TOTAL 3	152		8 036
III - Valeur ajoutée produite			
Calcul de la valeur ajoutée	TOTAL 1 + TOTAL 2 - TOTAL 3	137	36 813
IV - Cotisation sur la Valeur ajoutée des Entreprises			
Valeur ajoutée assujettie à la CVAE (reporter sur les 1330-CVAE pour les multi-établissements et sur les 1329-AC et 1329-DEF)		117	
Cadre réservé au mono établissement au sens de la CVAE			
Si vous êtes assujettis à la CVAE et êtes un mono établissement au sens de la CVAE (cf notice de la déclaration n°1330-CVAE-SD), alors compléter le cadre ci-dessous et la donnée de la ligne 117 (ci-dessus). Vous serez alors dispensé du dépôt de la déclaration 1330-CVAE-SD.			
MONO ET ABLISSEMENT au sens de la CVAE	020		
Chiffre d'affaires de référence CVAE	022		
Effectifs au sens de la CVAE	023		
Période de référence	024	160	
Date de cessation (de l'activité soumise à la CVAE)		186	
V - Cotisation Foncière des Entreprises : qualification des effectifs			
Effectifs moyens du personnel *	376		
dont apprentis	657		
dont handicapés	651		
Effectifs affectés à l'activité artisanale	861		

(1) Attention, il ne doit pas être tenu compte dans les lignes 121 à 146, 148 et 133 des charges déductibles de la valeur ajoutée, afférente à la production immobilisée déclarée ligne 128.

* Des explications concernant cette rubrique sont données dans la notice n° 2033-NOT-SD

(liste des personnes ou groupements de personnes de droit ou de fait
détenant directement au moins 10% du capital de la société)

N° de dépôt

(1) Néant *

EXERCICE CLOS LE 3|1|12|20|17

N° SIRET 7|8|9|6|0|1|8|9|5|0|0|0|2|0

DENOMINATION DE L'ENTREPRISE 11 IMMO

ADRESSE (voie) 6 Rue des Foulques

CODE POSTAL 56270

VILLE PLOEMEUR

NOMBRE TOTAL D'ASSOCIES OU ACTIONNAIRES PERSONNES MORALES DE L'ENTREPRISE	901		NOMBRE TOTAL DE PARTS OU D'ACTIONS CORRESPONDANTES	902	
NOMBRE TOTAL D'ASSOCIES OU ACTIONNAIRES PERSONNES PHYSIQUES DE L'ENTREPRISE	903	2	NOMBRE TOTAL DE PARTS OU D'ACTIONS CORRESPONDANTES	904	500

I. CAPITAL DETENU PAR LES PERSONNES MORALES :

Forme juridique Dénomination
 N° SIREN (si société établie en France) % de détention Nb de parts ou actions
 Adresse : N° Voie
 Code postal Commune Pays

Forme juridique Dénomination
 N° SIREN (si société établie en France) % de détention Nb de parts ou actions
 Adresse : N° Voie
 Code postal Commune Pays

Forme juridique Dénomination
 N° SIREN (si société établie en France) % de détention Nb de parts ou actions
 Adresse : N° Voie
 Code postal Commune Pays

Forme juridique Dénomination
 N° SIREN (si société établie en France) % de détention Nb de parts ou actions
 Adresse : N° Voie
 Code postal Commune Pays

II. CAPITAL DETENU PAR LES PERSONNES PHYSIQUES :

Titre (2) M Nom patronymique VIET Prénom(s) JEAN YVES
 Nom marital % de détention 50,00 Nb de parts ou actions 250
 Naissance : Date 25031952 N° département 56 Commune ST GONNERY Pays FRANCE
 Adresse : N° 53 Voie BOULEVARD CLEMENCEAU
 Code postal 29480 Commune LE RELECQ KERHUON Pays FRANCE

Titre (2) M Nom patronymique GARNIER Prénom(s) CEDRIC
 Nom marital % de détention 50,00 Nb de parts ou actions 250
 Naissance : Date 05121972 N° département 75 Commune PARIS Pays FRANCE
 Adresse : N° 1 Voie BIS AVENUE SEVERINE
 Code postal 92400 Commune COURBEVOIE Pays FRANCE

(1) Lorsque le nombre d'associés excède le nombre de lignes de l'imprimé, utiliser un ou plusieurs tableaux supplémentaires. Dans ce cas, il convient de numérotter chaque tableau en haut et à gauche de la case prévue à cet effet et de porter le nombre total de tableaux souscrits en bas à droite de cette même case.

(2) Indiquer : M pour Monsieur, MME pour Madame ou MLE pour Mademoiselle.

* Des explications concernant cette rubrique figurent dans la notice n° 2033-NOT.

4

RELEVÉ DES PROVISIONS - AMORTISSEMENTS DEROGATOIRES - DEFICITS REPORTABLES - DIVERS

Formulaire obligatoire (article 302 Septies
A bis du Code général des impôts)

Désignation de l'entreprise : 11 IMMO

Néant *

I RELEVÉ DES PROVISIONS - AMORTISSEMENTS DEROGATOIRES									
A NATURE DES PROVISIONS		Montant au début de l'exercice		Augmentations: dotations de l'exercice		Diminutions: reprises de l'exercice		Montant à la fin de l'exercice	
Provisions réglementées	Amortissements dérogatoires	600		602		604		606	
	Dont majorations exceptionnelles de 30 %	601		603		605		607	
	Autres provisions réglementées	610		612		614		616	
Provisions pour risques et charges		620		622		624		626	
Provisions pour dépréciation	Sur immobilisations	630		632		634		636	
	Sur stocks et en cours	640		642		644		646	
	Sur clients et comptes rattachés	650		652		654		656	
	Autres provisions pour dépréciation	660		662		664		666	
TOTAL		680		682		684		686	

B MOUVEMENTS AFFECTANT LA PROVISION POUR AMORTISSEMENTS DEROGATOIRES				C VENTILATION DES DOTATIONS AUX PROVISIONS ET CHARGES A PAYER NON DEDUCTIBLES POUR L'ASSIETTE DE L'IMPOT (Si le cadre C est insuffisant, joindre un état du même modèle)			
	Dotations		Reprises				
Immob. incorporelles	700		705		1	Indemnités pour congés à payer, charges sociales et fiscales correspondantes	
Terrains	710		715		2		
Constructions	720		725		3		
Inst. techniques mat. et outillage	730		735		4		
Inst. générales, agencements amén. div.	740		745		5		
Matériel de transport	750		755		6		
Autres immobilisations corporelles	760		765		7		
TOTAL	770		775		Total à reporter ligne 322 du tableau n° 2033-B		780

II DEFICITS REPORTABLES				III DEFICITS PROVENANT DE L'APPLICATION DU 209C			
Déficits restant à reporter au titre de l'exercice précédent (1)		982		9 358	Résultat déficitaire relevant de l'article 209C du CGI		995
Déficits imputés		983			Déficits étrangers des PME antérieurement déduits (article 209C du CGI)		996
Déficits reportables		984		9 358	IV DISTRIBUTIONS SOUMISES A L'ARTICLE 235 TER ZCA		
Déficits de l'exercice		860		12 370	Montant total des sommes distribuées devant donner lieu au paiement de la contribution prévue à l'article 235 ter ZCA au titre de l'exercice		129
Total des déficits restant à reporter		870		21 729	V ENTREPRISES DE TRANSPORT INSCRITES AU REGISTRE DES TRANSPORTS (art.L3113-1 et L3211-1 du Code des Transports)		800 <input type="checkbox"/>

VI DIVERS			
Primes et cotisations complémentaires facultatives			381
Cotisations personnelles obligatoire de l'exploitant			380
N° du centre de gestion agréé			388
Montant de la TVA collectée			374 8 251
Montant de la TVA déductible sur biens et services (sauf immobilisations)			378 9 805
Montant des prélèvements personnels de l'exploitant			399
Aides perçues ayant donné droit à la réduction d'impôt prévue au 4 de l'article 238 bis du CGI pour l'entreprise donatrice			398
Montant de l'investissement qui a donné lieu à amortissement exceptionnel chez l'entreprise investisseur dans le cadre de l'article 217 octies du CGI			397

(1) Cette case correspond au montant porté sur la ligne 870 du tableau 2033D déposé au titre de l'exercice précédent.

* Des explications concernant cette rubrique figurent dans la notice n° 2033-NOT.

Formulaire obligatoire (article 302 Septies A bis du Code général des impôts) Désignation de l'entreprise : 11 IMMO Néant

Table I: IMMOBILISATIONS. Columns: Valeur brute des immobilisations au début de l'exercice, Augmentations, Diminutions, Valeur brute des immobilisations à la fin de l'exercice, Réévaluation légale *. Rows include Fonds commercial, Autres, Terrains, Constructions, etc.

Table II: AMORTISSEMENTS. Columns: Montant des amortissements au début de l'exercice, Augmentations : dotations de l'exercice, Diminutions : amortissements afférents aux éléments sortis de l'actif et reprises, Montant des amortissements à la fin de l'exercice. Rows include Immobilisations incorporelles, Terrains, Constructions, etc.

Table III: PLUS-VALUES, MOINS-VALUES. Columns: 1, 2, 3, 4, 5, 6, 7, 8, 9, 10. Rows: Nature des immobilisations cédées virées de poste à poste, mises hors service ou réintégrées dans le patrimoine privé y compris les produits de la propriété industrielle.

Table IV: Plus ou moins-values. Columns: Valeur d'actif *, Amortissements *, Valeur résiduelle, Prix de cession *, Court terme *, Long terme (19%, 15% ou 12,80%, 0%). Rows: 1-10, TOTAL, Plus-values taxables à 19%, Régularisations, Résultat net de la concession, TOTAL.

* Des explications concernant cette rubrique sont données dans la notice 2033-NOT. (1) Ces plus-values sont imposables aux taux de 19 % en application des articles 238 bis JA, 210F et 208C du CGI. Joindre un état établi selon le même modèle, indiquant les modalités de calcul de ces plus-values.

(liste des personnes ou groupements de personnes de droit ou de fait
dont la société détient directement au moins 10 % du capital)

0 (1) Néant *

N° de dépôt

EXERCICE CLOS LE **31|1|2017**

N° SIRET **78960189500020**

DENOMINATION DE L'ENTREPRISE **11 IMMO**

ADRESSE (voie) **6 Rue des Foulques**

CODE POSTAL **56270** VILLE **PLOEMEUR**

NOMBRE TOTAL DE FILIALES DETENUES PAR L'ENTREPRISE **905**

Forme juridique <input type="checkbox"/>	Dénomination		
N° SIREN (si société établie en France)		% de détention	<input type="checkbox"/>
Adresse : N°	Voie		
Code postal	Commune	Pays	
Forme juridique <input type="checkbox"/>	Dénomination		
N° SIREN (si société établie en France)		% de détention	<input type="checkbox"/>
Adresse : N°	Voie		
Code postal	Commune	Pays	
Forme juridique <input type="checkbox"/>	Dénomination		
N° SIREN (si société établie en France)		% de détention	<input type="checkbox"/>
Adresse : N°	Voie		
Code postal	Commune	Pays	
Forme juridique <input type="checkbox"/>	Dénomination		
N° SIREN (si société établie en France)		% de détention	<input type="checkbox"/>
Adresse : N°	Voie		
Code postal	Commune	Pays	
Forme juridique <input type="checkbox"/>	Dénomination		
N° SIREN (si société établie en France)		% de détention	<input type="checkbox"/>
Adresse : N°	Voie		
Code postal	Commune	Pays	
Forme juridique <input type="checkbox"/>	Dénomination		
N° SIREN (si société établie en France)		% de détention	<input type="checkbox"/>
Adresse : N°	Voie		
Code postal	Commune	Pays	
Forme juridique <input type="checkbox"/>	Dénomination		
N° SIREN (si société établie en France)		% de détention	<input type="checkbox"/>
Adresse : N°	Voie		
Code postal	Commune	Pays	

(1) Lorsque le nombre de filiales excède le nombre de lignes de l'imprimé, utiliser un ou plusieurs tableaux supplémentaires. Dans ce cas, il convient de numérotter chaque tableau en haut et à gauche de la case prévue à cet effet et de porter le nombre total de tableaux souscrits en bas à droite de cette même case.

* Des explications concernant cette rubrique sont données dans la notice 2033-NOT

11 IMMO
Société par actions simplifiée
au capital de 500 €uros
Siège social : 6 rue des Foulques - 56270 PLOEMEUR
RCS LORIENT : 789 601 895

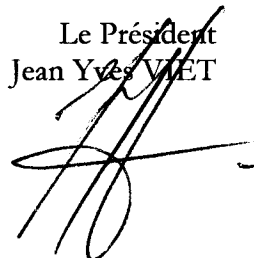
RAPPORT SPECIAL
SUR LES CONVENTIONS REGLEMENTEES
COMPTES CLOS LE 31 DECEMBRE 2017

Mesdames, Messieurs,

Nous vous indiquons qu'aucune convention visée par l'article L 227-10 du Code de commerce n'a été autorisée au cours de l'exercice écoulé.

Fait à Ploemeur
Le 30 mai 2018

Le Président
Jean Yves VIET



11 IMMO
Société par actions simplifiée
au capital de 500 €uros
Siège social : 6 rue des Foulques - 56270 PLOEMEUR
RCS LORIENT : 789 601 895

**RAPPORT DE GESTION
SUR LES OPERATIONS DE L'EXERCICE CLOS
LE 31 DECEMBRE 2017**

Mesdames, Messieurs,

Nous vous avons réunis en Assemblée Générale Ordinaire en application des statuts et de l'article L 227-9 du Code de commerce pour vous rendre compte de l'activité de la Société au cours de l'exercice clos le 31 décembre 2017, des résultats de cette activité et des perspectives d'avenir, et afin de soumettre à votre approbation le bilan et les comptes annuels dudit exercice.

Ces comptes sont joints au présent rapport.

Nous vous rappelons que les convocations à la présente Assemblée vous ont été régulièrement adressées ainsi que tous les documents prévus par les statuts et la loi.

I. SITUATION ET ACTIVITE DE LA SOCIETE

Les activités de la Société demeurent à ce jour inchangées, celles-ci se rapportant principalement, conformément aux statuts, à l'exploitation commerciale par location directe ou sous-location, avec fourniture de prestations de services, d'espaces et de décors, d'espaces de conférence, de colloques, de réunion, d'exposition, de manifestations artistiques ou culturelles, d'espaces réservés à des activités de centre d'affaires, de bureaux, à la location ou la vente de matériel en lien avec son activité.

II. EVENEMENTS INTERVENUS DEPUIS LA CLOTURE DE L'EXERCICE

Il convient de souligner qu'aucun événement important n'est survenu entre la date de la clôture de l'exercice et la date à laquelle le rapport est établi.

III. ACTIVITES EN MATIERE DE RECHERCHE ET DE DEVELOPPEMENT

Eu égard à l'article L 232-1 du Code de commerce, nous vous informons que la Société n'a effectué aucune activité de recherche et de développement au cours de l'exercice écoulé.

IV. EVOLUTION PREVISIBLE DE LA SITUATION DE LA SOCIETE ET PERSPECTIVES D'AVENIR

Les objectifs pour l'exercice ouvert le 1er janvier 2018 sont de faire progresser le chiffre d'affaires en réduisant les dépenses.

V. EXPOSE SUR LES RESULTATS ECONOMIQUES ET FINANCIERS

Au titre de l'exercice clos le 31 décembre 2017 :

- le chiffre d'affaires H.T. s'est élevé à 42.165 euros contre 49.033 euros au titre de l'exercice précédent ;
- le total des produits d'exploitation s'élève à 44.849 euros contre 50.734 euros au titre de l'exercice précédent ;
- les charges d'exploitation de l'exercice se sont élevées à 49.978 euros contre 49.957 euros au titre de l'exercice précédent ;
- le résultat d'exploitation fait ressortir une perte de (5.129) euros contre un bénéfice de 777 euros au titre de l'exercice précédent.

Il est précisé que la Société n'a supporté aucune dépense de travail intérimaire.

Le résultat courant avant impôt de l'exercice fait ressortir une perte de (12.370) euros contre un bénéfice de 751 euros pour l'exercice précédent.

Compte tenu des éléments ci-dessus, le résultat de l'exercice se solde par une perte de (12.370) contre un bénéfice de 751 euros au titre de l'exercice précédent.

Au 31 décembre 2017, le total du bilan de la Société s'élevait à 91.949 euros contre 102.389 euros pour l'exercice précédent.

VI. PRESENTATION DES COMPTES ANNUELS

Les comptes annuels de l'exercice clos le 31 décembre 2017, que nous soumettons à votre approbation, ont été établis conformément aux règles de présentation et aux méthodes d'évaluation prévues par la réglementation en vigueur.

Le bilan et le compte de résultat de l'exercice figurent en annexe.

VII. AFFECTATION DU RESULTAT

Nous vous proposons d'affecter la perte de l'exercice de la manière suivante :

Origine

- Report à nouveau antérieur : (9.358) euros.
- Résultat déficitaire de l'exercice : (12.370).

Affectation

- En intégralité, soit la somme de (9.358) euros, au poste « Report à nouveau » qui passerait ainsi de (9.358) euros à (21.729) euros.

VIII. CAPITAL

En raison de l'affectation de ce résultat, les capitaux propres de la Société sont toujours inférieurs à la moitié du capital social.

L'année dernière, nous avons décidé de ne pas dissoudre la Société et poursuivre l'activité de la Société.

Compte tenu de la dernière situation comptable en notre possession, ainsi que des plus récentes prévisions commerciales, nous pensons que les mesures prises afin d'améliorer la situation financière de la Société devraient voir leurs effets dans les prochains mois et nous avons bon espoir de reconstituer les capitaux propres.

Dans ce contexte, nous vous proposons de continuer la poursuite de l'activité de la Société.

VIII. RAPPEL DES DIVIDENDES DISTRIBUES

Conformément à l'article 243 bis du Code général des impôts, il est précisé qu'il n'a pas été distribué de dividende au titre des trois derniers exercices.

IX. DEPENSES NON DEDUCTIBLES FISCALEMENT

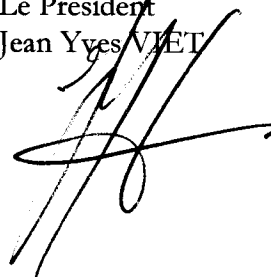
Conformément aux dispositions des articles 223 quater et 223 quinquies du Codes des impôts, nous vous précisons que les comptes de l'exercice écoulé ne prennent pas en charge de dépenses déductibles du résultat fiscal.

X. CONVENTIONS REGLEMENTEES

Notre société n'ayant pas de Commissaire aux comptes, vous entendrez la lecture du rapport spécial de votre président sur les conventions visées à l'article L 227-10 du Code de commerce.

Le Président

Jean Yves VIET



11 IMMO
Société par actions simplifiée
au capital de 500 €uros
Siège social : 6 rue des Foulques - 56270 PLOEMEUR
RCS LORIENT : 789 601 895

<p>PROCES-VERBAL DE L'ASSEMBLEE GENERALE ORDINAIRE ANNUELLE DU 30 MAI 2018</p>

Le trente mai deux mille dix-huit, à quinze heures, les associés de la Société 11 IMMO se sont réunis en Assemblée Générale Ordinaire Annuelle, au siège social de ladite Société, sur convocation faite par le Président, conformément aux statuts.

Il a été établi une feuille de présence signée par les Associés présents.

Jean Yves VIET préside la séance en sa qualité de Président de la Société.

La feuille de présence, certifiée sincère et véritable par les membres du bureau, permet de constater que les Associés présents possèdent 100 actions, soit la totalité des actions de la Société.

Le Président constate que l'Assemblée Générale, régulièrement constituée, peut valablement délibérer.

Le Président dépose sur le bureau et met à la disposition des associés :

- Les statuts de la Société ;
- La feuille de présence à l'assemblée ;
- Les copies des lettres de convocation adressées aux Associés ;
- Le rapport du Président ;
- Le bilan, le compte de résultat, l'annexe ainsi que l'inventaire ;
- Le texte des résolutions ;
- Le texte des projets de résolutions proposées par le Président à l'Assemblée.

Puis le Président déclare que son rapport, ainsi que tous les autres documents et renseignements prévus par la loi et les règlements ont été tenus à la disposition des Associés, au siège social, à compter de la convocation de l'Assemblée et que la Société a fait droit aux demandes de documents qui lui ont été adressées.

L'Assemblée lui donne acte de cette déclaration.

Le Président rappelle ensuite que l'Assemblée est appelée à statuer sur l'ordre du jour suivant :

JYV

- Rapport de gestion du Président au titre de l'exercice clos le 31 décembre 2017 ;
- Rapport spécial du Président sur les conventions visées à l'article L. 227-10 du Code de commerce ;
- Approbation des comptes annuels de l'exercice clos le 31 décembre 2017 et quitus au Président ;
- Affectation du résultat ;
- La dissolution anticipée ou non de la Société ;
- Pouvoirs en vue des formalités ;
- Questions diverses.

Le Président donne lecture de son rapport et de l'exposé des motifs des projets de résolutions présentés.

Cette lecture terminée, le Président ouvre la discussion.

Personne ne demandant la parole, le Président met successivement aux voix les résolutions suivantes :

PREMIERE RESOLUTION – APPROBATION DES COMPTES

L'Assemblée Générale, après avoir entendu la lecture du rapport de gestion du Président, approuve les comptes annuels de l'exercice clos le 31 décembre 2017 tels qu'ils ont été présentés, ainsi que les opérations traduites dans ces comptes ou résumées dans ce rapport.

En conséquence, elle donne au Président quitus entier et sans réserve de l'exécution de son mandat pour ledit exercice.

L'Assemblée Générale prend acte que les comptes de l'exercice écoulé ne prennent pas en charge de dépenses non déductibles du résultat fiscal, visées à l'article 39, 4 du Code général des impôts.

Cette résolution, mise aux voix, est adoptée à l'unanimité.

DEUXIEME RESOLUTION – ABSENCE DE CONVENTIONS REGLEMENTEES

L'Assemblée Générale, après avoir entendu la lecture du rapport spécial du Président mentionnant l'absence de conventions de la nature de celles visées à l'article L 227-10 et suivants du Code de commerce, en prend acte purement et simplement.

Cette résolution, mise aux voix, est adoptée à l'unanimité.

TROISIEME RESOLUTION - AFFECTATION DU RESULTAT

L'Assemblée Générale décide d'affecter la perte de l'exercice d'un montant de 12.370 euros, de la manière suivante :

570

Origine

- Report à nouveau antérieur : (9.358) euros.
- Résultat bénéficiaire de l'exercice : (12.970) euros.

Affectation

- En intégralité, soit la somme de (12.970) euros, au Report à nouveau qui passerait ainsi de (9.358) euros à (21.729) euros.

Le Président constate qu'en raison de l'affectation de ce résultat, les capitaux propres de la Société restent inférieurs à la moitié du capital social et décide, comme l'année précédente, la poursuite de l'activité de la Société.

Cette résolution, mise aux voix, est adoptée à l'unanimité.

QUATRIEME RESOLUTION - POUVOIR

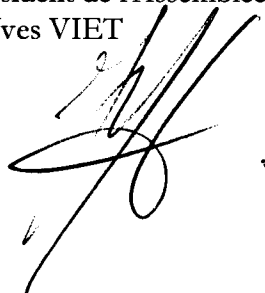
L'Assemblée Générale délègue tous pouvoirs au porteur d'une copie ou d'un extrait des présentes à l'effet d'accomplir toutes les formalités légales.

Cette résolution, mise aux voix, est adoptée à l'unanimité.

L'ordre du jour étant épuisé et personne ne demandant plus la parole, le Président déclare la séance levée à onze heures et trente minutes.

De tout ce que dessus il a été dressé le présent procès-verbal qui, après lecture, a été signé par le Président de l'Assemblée.

Le Président de l'Assemblée
Jean Yves VIET



JYV