

RCS : LORIENT  
Code greffe : 5601

Documents comptables

REGISTRE DU COMMERCE ET DES SOCIETES

**Le greffier du tribunal de commerce de LORIENT atteste l'exactitude des informations transmises ci-après**

Nature du document : Documents comptables (B-S)

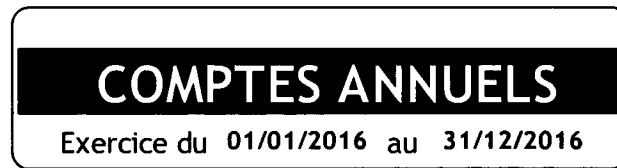
Numéro de gestion : 2016 B 00083  
Numéro SIREN : 789 601 895  
Nom ou dénomination : 11 IMMO

Ce dépôt a été enregistré le 24/09/2018 sous le numéro de dépôt 5449



24 SEP. 2018  
B/5449

11 IMMO  
6 Rue des Foulques  
56270 PLOEMEUR



*Certifié conforme*  
*[Signature]*

# Bilan

## Actif

Etat exprimé en euros

		31/12/2016			31/12/2015
		Brut	Amort. et Dépréc.	Net	Net
ACTIF IMMOBILISE	Fonds commercial				
	Autres immobilisations incorporelles	64 373		64 373	
	Immobilisations corporelles	17 211	8 738	8 473	10 891
	Immobilisations financières (1)	5 015		5 015	5 015
	<b>Total I</b>	<b>86 599</b>	<b>8 738</b>	<b>77 861</b>	<b>15 906</b>
ACTIF CIRCULANT	Matières premières, approvisionnements, en-cours de production				
	Marchandises				
	Avances et Acomptes versés sur commandes				
	Créances clients et comptes rattachés (2)	12 306		12 306	13 497
	Autres créances (3)	1 212		1 212	7 020
	Valeurs mobilières de placement	9 601		9 601	1 050
	Disponibilités	1 408		1 408	5 846
	Charges constatées d'avance				2 786
<b>Total II</b>	<b>24 528</b>		<b>24 528</b>	<b>30 199</b>	
<b>Total général I + II</b>	<b>111 127</b>	<b>8 738</b>	<b>102 389</b>	<b>46 105</b>	

## Passif

		31/12/2016	31/12/2015
		Net	Net
CAPITAUX PROPRES	Capital social ou individuel *	500	500
	Ecart de réévaluation		
	Réserve légale		
	Réserves réglementées		
	Autres réserves		
	Report à nouveau	(10 110)	(10 083)
	<b>RESULTAT DE L'EXERCICE</b>	<b>751</b>	<b>(27)</b>
	<b>Total I</b>	<b>(8 858)</b>	<b>(9 610)</b>
	Provisions pour risques et charges		
	<b>Total II</b>		
DETTES (4)	Emprunts et dettes assimilées	66 927	5 250
	Avances et acomptes reçus sur commandes en cours		
	Fournisseurs et comptes rattachés *	7 273	14 153
	Autres dettes	33 248	32 512
	Produits constatés d'avance	3 800	3 800
	<b>Total III</b>	<b>111 247</b>	<b>55 715</b>
	<b>Total général I+II+III</b>	<b>102 389</b>	<b>46 105</b>

(1) Dont immobilisations financières - 1 an

5 000

(4) Dont dettes à plus d'un an

46 921

(2) Dont créances à plus d'un an

Coût de revient des immobilisations acquises

64 373

(3) Dont comptes courants associés débiteurs

Prix de vente hors TVA des immob. cédées

Désignation de l'entreprise		11 IMMO		6 Rue des Foulques		Néant <input type="checkbox"/>		
Adresse de l'entreprise		56270 PLOEMEUR						
Numéro SIRET *		7 8 9 6 0 1 8 9 5 0 0 0 2 0						
Durée de l'exercice en nombre de mois *		12		Durée de l'exercice précédent *		12		
				Exercice N clos le		Exercice N-1 clos le		
				31122016		31122015		
<b>ACTIF</b>		Brut 1		Amortissements-Provisions 2		Net 3		
						Net 4		
ACTIF IMMOBILISE	Immobilisations { Fonds commercial* incorporelles { Autres*	010		012				
		014	64 373	016		64 373		
	Immobilisations corporelles*	028	17 211	030	8 738	8 473	10 891	
	Immobilisations financières* (1)	040	5 015	042		5 015	5 015	
	<b>Total I (5)</b>	044	<b>86 599</b>	048	<b>8 738</b>	<b>77 861</b>	<b>15 906</b>	
ACTIF CIRCULANT	STOCKS	Matières premières, approvisionnements, en cours de production *	050		052			
		Marchandises *	060		062			
	Avances et acomptes versés sur commandes	064		066				
	Créances (2)	{ Clients et comptes rattachés * Autres * (3)	068	12 306	070		12 306	13 497
			072	1 212	074		1 212	7 020
	Valeurs mobilières de placement	080	9 601	082		9 601	1 050	
	Disponibilités	084	1 408	086		1 408	5 846	
	Charges constatées d'avance *	092		094			2 786	
	<b>Total II</b>	096	<b>24 528</b>	098		<b>24 528</b>	<b>30 199</b>	
	<b>Total général (I + II)</b>	110	<b>111 127</b>	112	<b>8 738</b>	<b>102 389</b>	<b>46 105</b>	
<b>PASSIF</b>				Exercice N NET		Exercice N-1 NET		
				1		2		
CAPITAUX PROPRES	Capital social ou individuel *	120			500		500	
	Ecarts de réévaluation	124						
	Réserve légale	126						
	Réserves réglementées*	130						
	Autres réserves (dont réserve relative à l'achat d'oeuvres originales d'artistes vivants* (131	132						
	Report à nouveau	134			(10 110)		(10 083)	
	Résultat de l'exercice	136			751		(27)	
	Provisions réglementées	140						
<b>Total I</b>	142			<b>(8 858)</b>		<b>(9 610)</b>		
Provisions pour risques et charges	154							
<b>Total II</b>	154							
DETTES (4)	Emprunts et dettes assimilées	156			66 927		5 250	
	Avances et acomptes reçus sur commandes en cours	164						
	Fournisseurs et comptes rattachés *	166			7 273		14 153	
	Autres dettes (dont comptes courants d'associés de l'exercice N : ..... (169	172		30 197	33 248		32 512	
	Produits constatés d'avance	174			3 800		3 800	
<b>Total III</b>	176			<b>111 247</b>		<b>55 715</b>		
<b>Total général (I + II + III)</b>	180			<b>102 389</b>		<b>46 105</b>		
RENVois	(1) Dont immobilisations financières à moins d'un an	193	5 000	(4) Dont dettes à plus d'un an	195		46 921	
	(2) Dont créances à plus d'un an	197		(5) Coût de revient des immobilisations acquises ou créées au cours de l'exercice *	182		64 373	
	(3) Dont comptes courants d'associés débiteurs	199		Prix de vente hors TVA des immobilisations cédées au cours de l'exercice *	184			

\* Des explications concernant cette rubrique figurent dans la notice n° 2033-NOT.

Formulaire obligatoire (article 302 septies A-bis du Code général des impôts)		Désignation de l'entreprise: <b>11 IMMO</b>		Néant									
<b>A - RESULTAT COMPTABLE</b>				Exercice N clos le <b>31122016</b>	Exercice N-1 clos le <b>31122015</b>								
PRODUITS D'EXPLOITATION	Ventes de marchandises *		209	210									
	Production vendue	{ biens services *	dont export et livraisons intracommunautaires	215	214								
				217	218								
					49 033	67 379							
	Production stockée * (Variation du stock en produits intermédiaires, produits finis et en cours de production)			222									
	Production immobilisée *			224									
	Subventions d'exploitation reçues			226									
Autres produits			230	1 701	2 196								
Total des produits d'exploitation hors T.V.A. (I)				232	<b>50 734</b>	<b>69 575</b>							
CHARGES D'EXPLOITATION	Achats de marchandises * (y compris droits de douane)			234									
	Variation de stock (marchandises) *			236									
	Achats de matières premières et autres approvisionnements* (y compris droits de douane)			238									
	Variation de stock (matières premières et approvisionnement)*			240									
	Autres charges externes* : (dont crédit bail : - mobilier : - immobilier : )			242	44 794	64 846							
	Impôts, taxes et versements assimilés (dont taxe professionnelle CFE et CVAE *)	243	1 043	244	2 744	2 363							
	Rémunérations du personnel *			250									
	Charges sociales (cf. renvoi 380 du 2033-D)			252									
	Dotations aux amortissements *			254	2 419	2 419							
	Dotations aux provisions			256									
Autres charges	{ dont provisions fiscales pour implantations commerciales à l'étranger * dont cotisations versées aux organisations syndicales et professionnelles	259		262									
		260											
Total des charges d'exploitation (II)				264	<b>49 957</b>	<b>69 628</b>							
<b>1 - RESULTAT D'EXPLOITATION (I - II)</b>				270	<b>777</b>	<b>(53)</b>							
PRODUITS ET CHARGES DIVERS	Produits financiers (III)			280	51	27							
	Produits exceptionnels (IV)			290									
	Charges financières (V)			294	77								
	Charges exceptionnelles	Dont amortissement des souscriptions dans des PME innovantes (art 217 octies) Dont amortissement exceptionnel de 25% des constructions nouvelles (art 39 quinquiés D)	347		300								
			348										
	Impôts sur les bénéfices * (VII)			306									
	<b>2 - BENEFICE OU PERTE : Produits (I + III + IV) - Charges (II + V + VI + VII)</b>				310	<b>751</b>	<b>(27)</b>						
<b>B - RESULTAT FISCAL</b>		Reporter le bénéfice comptable col. 1, le déficit comptable col. 2		312	<b>751</b>	<b>314</b>							
Réintégrations	Rémunérations et avantages personnels non déductibles*			316									
	Amortissements excédentaires (art. 39-4 C.G.I.) et autres amortissements non déductibles			318									
	Provisions non déductibles*			322									
	Impôts et taxes non déductibles * (cf page 7 de la notice 2033-NOT-SD)			324									
	Divers*, dont intérêts excédentaires des cptes-clés d'associés	247		écart de valeurs liquidatives sur OPCVM*	248	330							
	Fraction des loyers verser dans le cadre d'un crédit bail immobilier et de levée d'option			(Part de loyers dispensés de réintégration)	249	251							
	Charges afférentes à l'activité relevant du régime optionnel de taxation au tonnage des entreprises de transport maritime				998								
	Résultat fiscal afférent à l'activité relevant du régime optionnel de taxation au tonnage des entreprises de transport maritime				999								
	<b>Produits afférents à l'activité relevant du régime optionnel de taxation au tonnage des entreprises de transport maritime</b>				997								
	Déductions	Entreprises nouvelles (44. septies)	986		Zone franche urbaine (44. octies et 44 octies A)	987							
Reprise d'entreprises en difficulté (44. septies)		981		Jeune entreprise innovante (44. septies A)	989			Zones de revitalisation rurales (44. quinquiés)	138				
Pôles de compétitivité hors CICE (art 44 undecies)		990		Bassins d'emploi à redynamiser (art. 44 duodecies)	991								
Divers* ZFA (44. quater decies)		345		Investissements outre-mer	344			Créance due au report en arrière du déficit	346			Déduction exceptionnelle (art 39 decies)	655
<b>RESULTAT FISCAL AVANT IMPUTATION DES DEFICITS ANTERIEURS</b>				352	<b>751</b>	<b>354</b>							
Déficits	Déficit de l'exercice reporté en arrière * (Entreprises I.S. seulement)			356									
	Déficits antérieurs reportables : * .....10.1.10.....dont imputés sur le résultat :					360	751						
<b>RESULTAT FISCAL APRES IMPUTATION DES DEFICITS</b>				370		<b>372</b>							

\* Des explications concernant cette rubrique sont données dans la notice 2033-NOT.

## Détail des comptes d'Actif

Etat exprimé en euros	01/01/2016	12	01/01/2015	12	Variations	%
	31/12/2016	mois	31/12/2015	mois		
<b>Actif immobilisé</b>	<b>77 861</b>	<b>76,04</b>	<b>15 906</b>	<b>34,50</b>	<b>61 955</b>	<b>389,50</b>
<b>Autres immobilisations incorporelles</b>	<b>64 373</b>	<b>62,87</b>			<b>64 373</b>	
DROIT AU BAIL	64 373	62,87			64 373	
<b>Immobilisations corporelles</b>	<b>8 473</b>	<b>8,28</b>	<b>10 891</b>	<b>23,62</b>	<b>(2 419)</b>	<b>-22,21</b>
MATERIEL/OUTILLAGE INDUS	7 595	7,42	7 595	16,47		
INST.GENER.AGENC.MAT.DIV	9 615	9,39	9 615	20,86		
AMORT.MAT/OUT.INDUST.	(5 116)	-5,00	(3 659)	-7,94	(1 457)	-39,82
AMORT.INST.GEN.AG.AM.DIV	(3 622)	-3,54	(2 660)	-5,77	(962)	-36,14
<b>Immobilisations financières</b>	<b>5 015</b>	<b>4,90</b>	<b>5 015</b>	<b>10,88</b>		
TITRES DE PARTICIPATION	15	0,01	15	0,03		
DEP./CAUT.VERS.LOY.AVAN	5 000	4,88	5 000	10,84		
<b>Actif circulant</b>	<b>24 528</b>	<b>23,96</b>	<b>30 199</b>	<b>65,50</b>	<b>(5 671)</b>	<b>-18,78</b>
<b>Créances clients et comptes rattachés</b>	<b>12 306</b>	<b>12,02</b>	<b>13 497</b>	<b>29,27</b>	<b>(1 191)</b>	<b>-8,82</b>
Collectif clients débiteurs	12 306	12,02	13 497	29,27	(1 191)	-8,82
<b>Autres créances</b>	<b>1 212</b>	<b>1,18</b>	<b>7 020</b>	<b>15,23</b>	<b>(5 807)</b>	<b>-82,73</b>
TVA DED. S/AUT.BNS SERV.	952	0,93	2 139	4,64	(1 187)	-55,48
TVA REMBOURS.DEMANDE			4 661	10,11	(4 661)	-100,00
TVA S/FACT.FRS N PARVENU	260	0,25	220	0,48	40	18,33
<b>Valeurs mobilières de placement</b>	<b>9 601</b>	<b>9,38</b>	<b>1 050</b>	<b>2,28</b>	<b>8 551</b>	<b>814,25</b>
VALEURS MOBIL. DE PLACEM	9 601	9,38	1 050	2,28	8 551	814,25
<b>Disponible</b>	<b>1 408</b>	<b>1,37</b>	<b>5 846</b>	<b>12,68</b>	<b>(4 438)</b>	<b>-75,92</b>
CREDIT MUTUEL ED BRET AGNE	1 279	1,25	5 700	12,36	(4 421)	-77,55
CAISSE	128	0,13	145	0,32	(17)	-11,81
<b>Charges constatées d'avance</b>			<b>2 786</b>	<b>6,04</b>	<b>(2 786)</b>	<b>-100,00</b>
CHARGES CONSTAT. AVANCE			2 786	6,04	(2 786)	-100,00
<b>Total du Bilan Actif</b>	<b>102 389</b>	<b>100,00</b>	<b>46 105</b>	<b>100,00</b>	<b>56 284</b>	<b>122,08</b>

## Détail des comptes de Passif

Etat exprimé en euros	01/01/2016	12	01/01/2015	12	Variations	%
	31/12/2016	mois	31/12/2015	mois		
<b>TOTAL I - Capitaux propres</b>	<b>(8 858)</b>	<b>-8,65</b>	<b>(9 610)</b>	<b>-20,84</b>	<b>751</b>	<b>7,82</b>
Capital Social ou individuel	500	0,49	500	1,08		
CAPITAL	500	0,49	500	1,08		
Report à nouveau	(10 110)	-9,87	(10 083)	-21,87	(27)	-0,26
REPORT A NOUVEAU DEBIT.	(10 110)	-9,87	(10 083)	-21,87	(27)	-0,26
Résultat de l'exercice	751	0,73	(27)	-0,06	778	NIS
<b>Provisions pour risques et charges</b>						
<b>Total III Dettes</b>	<b>111 247</b>	<b>108,65</b>	<b>55 715</b>	<b>120,84</b>	<b>55 533</b>	<b>99,67</b>
Emprunts et dettes assimilées	66 927	65,37	5 250	11,39	61 677	NIS
EMPR.AUPRES ET S CREDIT	63 177	61,70			63 177	
DEPOTS RECUS	3 750	3,66	5 250	11,39	(1 500)	-28,57
Dettes fournisseurs et comptes rattachés	7 273	7,10	14 153	30,70	(6 880)	-48,61
Collectif fournisseurs créditeurs	5 711	5,58	12 833	27,83	(7 122)	-55,50
FOURN.FACT NON PARVENUES	1 562	1,53	1 320	2,86	242	18,33
Autres dettes	33 248	32,47	32 512	70,52	736	2,26
ET AT TVA A DECAISSER	1 016	0,99			1 016	
TVA COLLECTEE 20 %	2 035	1,99	2 233	4,84	(198)	-8,89
CC MR GARNIER	29 967	29,27	30 049	65,17	(82)	-0,27
CC MR VIET	230	0,22	230	0,50		
Produits constatés d'avance	3 800	3,71	3 800	8,24		
PRDTS CONST AT. AVANCE	3 800	3,71	3 800	8,24		
<b>Total du Passif</b>	<b>102 389</b>	<b>100,00</b>	<b>46 105</b>	<b>100,00</b>	<b>56 284</b>	<b>122,08</b>

# Compte de Résultat

Etat exprimé en euros

31/12/2016

31/12/2015

<b>RESULTAT COMPTABLE</b>	Export	12 mois	12 mois
Ventes de marchandises			
Production vendue (Biens)			
Production vendue (Services et Travaux)		49 033	67 379
Productions stockée			
Production immobilisée			
Subventions d'exploitation reçues			
Autres produits		1 701	2 196
<b>Total des produits d'exploitation</b>		<b>50 734</b>	<b>69 575</b>
Achats de marchandises (y compris droits de douane)			
Variation de stock (marchandises)			
Achats de matières premières et autres approvisionnements (y compris droits de douane)			
Variation de stock (matières premières et approvisionnement)			
Autres achats et charges externes		44 794	64 846
Impôts, taxes et versements assimilés		2 744	2 363
Rémunérations du personnel			
Charges sociales			
Dotations aux amortissements et dépréciations		2 419	2 419
Dotations aux provisions			
Autres charges			
<b>Total des charges d'exploitation</b>		<b>49 957</b>	<b>69 628</b>
<b>RESULTAT D'EXPLOITATION</b>		<b>777</b>	<b>(53)</b>
Produits financiers		51	27
Produits exceptionnels			
Charges financières		77	
Charges exceptionnelles			
Impôts sur les bénéfices			
<b>BENEFICE ou PERTE</b>		<b>751</b>	<b>(27)</b>
<b>RESULTAT FISCAL</b>		<b>Col. 1</b>	<b>Col. 2</b>
Rémunérations et avantages personnels non déductibles*			
Amortissements excédentaires et autres amortissements non déductibles			
Provisions non déductibles			
Impôts et taxes non déductibles			
Réintégrations diverses			
Fraction des loyers versés dans le cadre d'un crédit bail immobilier et de levée d'option			
Charges afférentes à l'activité relevant du régime optionnel de taxation au tonnage entreprises de transport maritime			
Résultat fiscal afférent à l'activité relevant du régime optionnel de taxation au tonnage entreprises de transport maritime			
Produits afférents à l'activité relevant du régime optionnel de taxation au tonnage entreprises de transport maritime			
Exonérations ou abattement sur le bénéfice			
Déductions diverses			
<b>RESULTAT FISCAL avant imputation des déficits antérieurs</b> (Bénéfice col.1-Déficit col.2)		<b>751</b>	
Déficit de l'exercice reporté en arrière			
Déficits antérieurs reportables			751
<b>RESULTAT FISCAL après imputation des déficits</b> (Bénéfice col.1-Déficit col.2)			

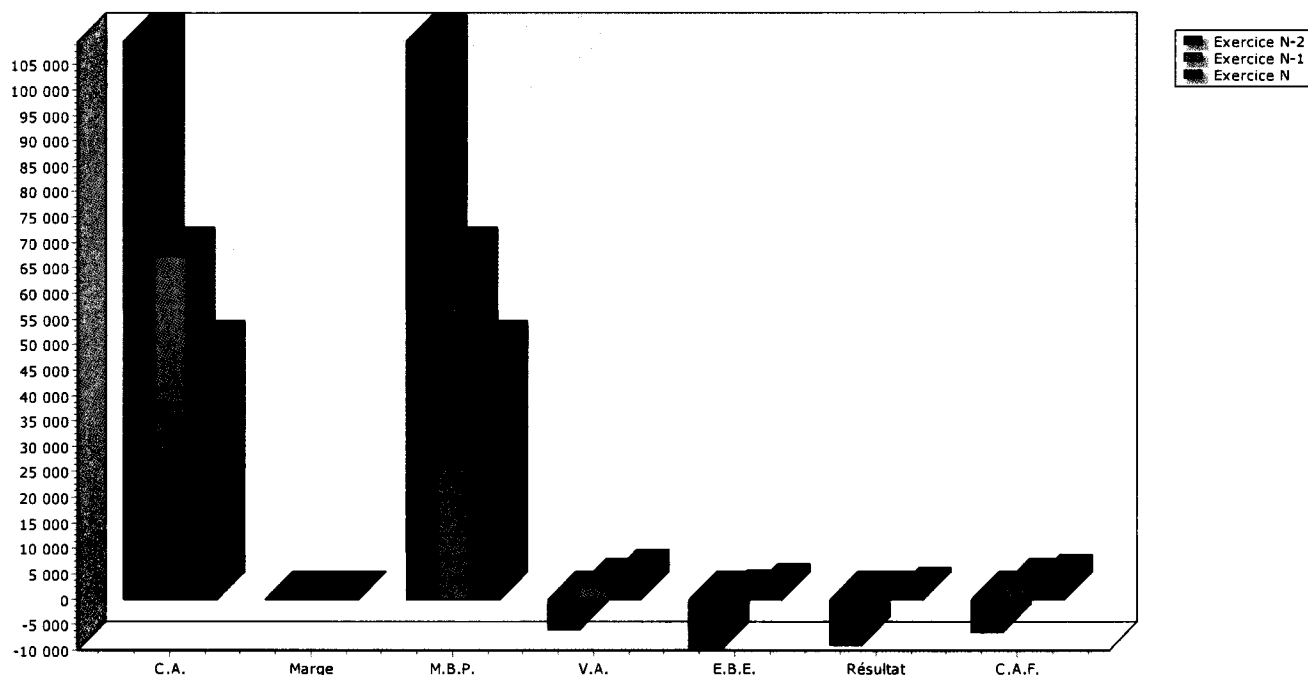
## Détail du compte de résultat

Etat exprimé en euros	01/01/2016	12	01/01/2015	12	Variations	%
	31/12/2016	mois	31/12/2015	mois		
<b>Total des produits d'exploitation</b>	<b>50 734</b>	<b>103,47</b>	<b>69 575</b>	<b>103,26</b>	<b>(18 841)</b>	<b>-27,08</b>
<b>Production vendue Services + Travaux</b>	<b>49 033</b>	<b>100,00</b>	<b>67 379</b>	<b>100,00</b>	<b>(18 346)</b>	<b>-27,23</b>
LOCATION SAISONIERE	26 233	53,50	31 330	46,50	(5 098)	-16,27
LOCATION PERMANENTE	21 000	42,83	33 902	50,32	(12 902)	-38,06
PROVISION POUR CHARGES	1 800	3,67	2 147	3,19	(347)	-16,15
<b>Autres produits</b>	<b>1 701</b>	<b>3,47</b>	<b>2 196</b>	<b>3,26</b>	<b>(495)</b>	<b>-22,53</b>
TRANSF.CHARGES EXPLOIT.I	1 701	3,47	2 186	3,24	(485)	-22,19
DIFF.DE REGLT PRDTS			10	0,01	(10)	-100,00
<b>Total des charges d'exploitation</b>	<b>49 957</b>	<b>101,89</b>	<b>69 628</b>	<b>103,34</b>	<b>(19 671)</b>	<b>-28,25</b>
<b>Autres achats et charges externes</b>	<b>44 794</b>	<b>91,36</b>	<b>64 846</b>	<b>96,24</b>	<b>(20 052)</b>	<b>-30,92</b>
MATERIEL ENT RETIEN LOCAUX	867	1,77	930	1,38	(63)	-6,78
FOURNITURES DE BUREAU	176	0,36	75	0,11	100	133,21
LOYER LA PLAINE ST DENIS	10 028	20,45	10 139	15,05	(111)	-1,10
LOYER MONT ROUGE			13 322	19,77	(13 322)	-100,00
LOYER CACHAN	20 889	42,60	26 160	38,83	(5 271)	-20,15
CH. LOC. ET DE COPROP.	2 920	5,96	3 505	5,20	(585)	-16,69
ENTR. REP. DES LOCAUX	2 805	5,72	450	0,67	2 355	523,42
TELESURVEILLANCE	542	1,11	474	0,70	68	14,35
ASSURANCE / EMPRUNTS	18	0,04			18	
COMM.COURT. SACH.MARCHAN	4 659	9,50			4 659	
COMM.COURT. SVENTES			7 452	11,06	(7 452)	-100,00
HONORAIRES	1 000	2,04	1 100	1,63	(100)	-9,09
HONORAIRES COMMERCIAUX			600	0,89	(600)	-100,00
FRAIS D ACTES ET CONTENT	335	0,68	265	0,39	69	26,17
ANNONCES ET INSERTIONS	85	0,17			85	
TIMBRES	90	0,18	42	0,06	48	115,48
INTERNET			100	0,15	(100)	-100,00
SERVICES BANCAIRES	381	0,78	232	0,34	149	64,09
<b>Impôts, taxes &amp; versements assimilés</b>	<b>2 744</b>	<b>5,60</b>	<b>2 363</b>	<b>3,51</b>	<b>381</b>	<b>16,13</b>
CONTRIB FONCIERE ENT REPRISE	1 043	2,13	517	0,77	526	101,74
TAXE FONCIERE	1 701	3,47	1 713	2,54	(12)	-0,68
AUTRES DROITS			133	0,20	(133)	-100,00
<b>Charges d'exploitation dotation aux amortissements</b>	<b>2 419</b>	<b>4,93</b>	<b>2 419</b>	<b>3,59</b>		
DOT AUX AMT SIMMOB CORP.	2 419	4,93	2 419	3,59		
<b>Résultat d'exploitation</b>	<b>777</b>	<b>1,58</b>	<b>(53)</b>	<b>-0,08</b>	<b>830</b>	<b>NIS</b>
<b>Total des produits financiers</b>	<b>51</b>	<b>0,10</b>	<b>27</b>	<b>0,04</b>	<b>25</b>	<b>92,91</b>
REVEN. VAL.MOB.DE PLACMT	51	0,10	27	0,04	25	92,91
<b>Total des charges financières</b>	<b>77</b>	<b>0,16</b>			<b>77</b>	
INT DES EMPRUNTS	77	0,16			77	
<b>Résultat de l'exercice</b>	<b>751</b>	<b>1,53</b>	<b>(27)</b>	<b>-0,04</b>	<b>778</b>	<b>NIS</b>

## Chiffres clés de l'entreprise

Etat exprimé en euros

	31/12/2016	31/12/2015	Variation N/N-1		31/12/2014
<b>Nombre de mois</b>	12	12			12
<b>Chiffre d'affaires</b>	49 033	67 379	(18 346)	-27,23	109 655
<b>Marge commerciale</b> <i>% sur vente de marchandises</i>					
<b>Marge brute de production</b> <i>% sur production</i>	49 033 100,00	67 379 100,00	(18 346)	-27,23	109 655 100,00
<b>Valeur ajoutée</b> <i>% sur CA</i>	4 238 8,64	2 533 3,76	1 705	67,33	(5 978) -5,45
<b>Excédent brut d'exploitation</b> <i>% sur CA</i>	1 494 3,05	170 0,25	1 324	779,33	(10 019) -9,14
<b>Résultat net comptable</b> <i>% sur CA</i>	751 1,53	(27) -0,04	778	N/S	(8 958) -8,17
<b>Capacité d'autofinancement</b>	3 170	2 392	778	32,51	(6 539)
<b>Besoin en fonds de roulement</b> <i>Nombre de jours de CA</i>	(605) (4,44)	3 117 16,65	(3 722)	-119,4	(13 456) (44,18)
<b>Rotations (en jours)</b>					
- Stock marchandises					
- Stock produits finis					
- Crédit fournisseurs	50,12	68,16			42,15
- Crédit clients	75,76	60,32			23,30



## **Etats financiers au 31/12/2016**

**ANNEXE**

ANNEXE - Elément 1

# Règles et Méthodes Comptables

Etat exprimé en euros

Les comptes annuels de l'exercice ont été élaborés et présentés conformément aux règles générales applicables en la matière et dans le respect du principe de prudence.

Le bilan de l'exercice présente un total de **102 389** euros.

Le compte de résultat, présenté sous forme de liste, affiche un total **produits** de **50 785** euros et un total **charges** de **50 033** euros, dégageant ainsi un **résultat** de **751** euros.

L'exercice considéré débute le **01/01/2016** et finit le **31/12/2016**.

Il a une durée de **12** mois.

Les conventions générales comptables ont été appliquées conformément aux hypothèses de base :

- continuité de l'exploitation.
- permanence des méthodes comptables d'un exercice à l'autre.
- indépendance des exercices.

La méthode de base retenue pour l'évaluation des éléments inscrits en comptabilité est la méthode des coûts historiques.

Aucun changement dans les méthodes d'évaluation et dans les méthodes de présentation n'a été apporté.

Les principales méthodes utilisées sont :

## Immobilisations

Les immobilisations corporelles sont évaluées à leur coût d'acquisition (prix d'achat et frais accessoires, hors frais d'acquisition des immobilisations) ou à leur coût de production.

Les amortissements pour dépréciation sont calculés suivant le mode linéaire ou dégressif en fonction de la durée normale d'utilisation des biens.

Les éléments non amortissables de l'actif immobilisé sont inscrits pour leur valeur brute constituée par le coût d'achat hors frais accessoires. Lorsque la valeur d'inventaire est inférieure à la valeur brute, une provision pour dépréciation est constituée du montant de la différence.

# Règles et Méthodes Comptables

Etat exprimé en euros

## Stocks et en cours

Les matières et marchandises ont été évaluées à leur coût d'acquisition (prix d'achat et frais accessoires).

Les produits en cours de production ont été évalués à leur coût de production.

Une provision pour dépréciation des stocks égale à la différence entre la valeur brute et le cours du jour ou la valeur de réalisation déduction faite des frais proportionnels de vente, est effectuée lorsque cette valeur brute est supérieure.

## Créances et dettes

Les créances et les dettes ont été évaluées pour leur valeur nominale.

Les créances ont, le cas échéant, été dépréciées par voie de provision pour tenir compte des difficultés de recouvrement auxquelles elles étaient susceptibles de donner lieu.

Les créances clients présentées dans le tableau de financement, ont été retenues pour leur valeur brute, conformément aux principes comptables.

## Disponibilités

Les liquidités disponibles en banque ou en caisse ont été évaluées pour leur valeur nominale.

## Achats

Les frais accessoires d'achat payés à des tiers n'ont pas été incorporés dans les comptes d'achat, mais ont été comptabilisés dans les différents comptes de charge correspondant à leur nature.



Etat exprimé en euros		Amortissements début d'exercice	Mouvements de l'exercice		Amortissements au 31/12/2016
			Dotations	Diminutions	
<b>INCORPORELLES</b>	Frais d'établissement et de développement				
	Autres				
	<b>TOTAL IMMOBILISATIONS INCORPORELLES</b>				
<b>CORPORELLES</b>	Terrains				
	Constructions sur sol propre sur sol d'autrui instal. agencement aménagement				
	Instal technique, matériel outillage industriels	3 659	1 457		5 116
	Autres Instal., agencement, aménagement divers	2 660	962		3 622
	Matériel de transport				
	Matériel de bureau, mobilier Emballages récupérables et divers				
<b>TOTAL IMMOBILISATIONS CORPORELLES</b>	<b>6 319</b>	<b>2 419</b>		<b>8 738</b>	
<b>TOTAL</b>		<b>6 319</b>	<b>2 419</b>		<b>8 738</b>

	Ventilation des mouvements affectant la provision pour amortissements dérogatoires						
	Dotations			Reprises			Mouvement net des amortisse- ment à la fin de l'exercice
	Différentiel de durée et autre	Mode dégressif	Amort. fiscal exceptionnel	Différentiel de durée et autre	Mode dégressif	Amort. fiscal exceptionnel	
Frais d'établissement et de développement							
Autres immobilisations incorporelles							
<b>TOTAL IMMOB INCORPORELLES</b>							
Terrains							
Constructions sur sol propre sur sol d'autrui instal, agencement, aménag.							
Instal. technique matériel outillage industriels							
Instal générales Agent aménagt divers							
Matériel de transport							
Matériel de bureau, informatique, mobilier							
Emballages récupérables, divers							
<b>TOTAL IMMOB CORPORELLES</b>							
Frais d'acquisition de titres de participation							
<b>TOTAL</b>							
<b>TOTAL GENERAL NON VENTILE</b>							

ANNEXE - Elément supplémentaire

# Transferts de charges

Etat exprimé en euros

31/12/2016

<b>TOTAL</b>	

--

ANNEXE - Elément supplémentaire

## Produits et Charges exceptionnels

Etat exprimé en euros

31/12/2016

Total des produits exceptionnels	
Total des charges exceptionnelles	
Résultat exceptionnel	

ANNEXE - Elément 2

# Immobilisations

Etat exprimé en euros

	Valeurs brutes début d'exercice	Mouvements de l'exercice				Valeurs brutes au 31/12/2016
		Augmentations		Diminutions		
		Réévaluations	Acquisitions	Virt p.à p.	Cessions	
<b>INCORPORELLES</b>						
Frais d'établissement et de développement						
Autres			64 373			64 373
<b>TOTAL IMMOBILISATIONS INCORPORELLES</b>			<b>64 373</b>			<b>64 373</b>
<b>CORPORELLES</b>						
Terrains						
Constructions sur sol propre sur sol d'autrui instal. agencé aménagement						
Instal technique, matériel outillage industriels	7 595					7 595
Instal., agencement, aménagement divers	9 615					9 615
Matériel de transport						
Matériel de bureau, mobilier						
Emballages récupérables et divers						
Immobilisations corporelles en cours						
Avances et acomptes						
<b>TOTAL IMMOBILISATIONS CORPORELLES</b>	<b>17 211</b>					<b>17 211</b>
<b>FINANCIERES</b>						
Participations évaluées en équivalence						
Autres participations	15					15
Autres titres immobilisés						
Prêts et autres immobilisations financières	5 000					5 000
<b>TOTAL IMMOBILISATIONS FINANCIERES</b>	<b>5 015</b>					<b>5 015</b>
<b>TOTAL</b>	<b>22 226</b>		<b>64 373</b>			<b>86 599</b>

ANNEXE - Elément 3

# Amortissements

Etat exprimé en euros		Amortissements début d'exercice	Mouvements de l'exercice		Amortissements au 31/12/2016
			Dotations	Diminutions	
<b>INCORPORELLES</b>	Frais d'établissement et de développement				
	Autres				
	<b>TOTAL IMMOBILISATIONS INCORPORELLES</b>				
<b>CORPORELLES</b>	Terrains				
	Constructions sur sol propre sur sol d'autrui instal. agencement aménagement				
	Instal technique, matériel outillage industriels	3 659	1 457		5 116
	Autres Instal., agencement, aménagement divers	2 660	962		3 622
	Matériel de transport				
	Matériel de bureau, mobilier Emballages récupérables et divers				
<b>TOTAL IMMOBILISATIONS CORPORELLES</b>	<b>6 319</b>	<b>2 419</b>		<b>8 738</b>	
<b>TOTAL</b>		<b>6 319</b>	<b>2 419</b>		<b>8 738</b>

	Ventilation des mouvements affectant la provision pour amortissements dérogatoires						Mouvement net des amortisse- ment à la fin de l'exercice
	Dotations			Reprises			
	Différentiel de durée et autre	Mode dégressif	Amort. fiscal exceptionnel	Différentiel de durée et autre	Mode dégressif	Amort. fiscal exceptionnel	
Frais d'établissement et de développement							
Autres immobilisations incorporelles							
<b>TOTAL IMMOB INCORPORELLES</b>							
Terrains							
Constructions sur sol propre sur sol d'autrui instal, agencement, aménag.							
Instal. technique matériel outillage industriels							
Instal générales Agencet aménagt divers							
Matériel de transport							
Matériel de bureau, informatique, mobilier							
Emballages récupérables, divers							
<b>TOTAL IMMOB CORPORELLES</b>							
Frais d'acquisition de titres de participation							
<b>TOTAL</b>							
<b>TOTAL GENERAL NON VENTILE</b>							

## ANNEXE - Elément 4

## Provisions

Etat exprimé en euros

		Début exercice	Augmentations	Diminutions	31/12/2016
<b>PROVISIONS REGLEMEENTEES</b>	Reconstruction gisements miniers et pétroliers				
	Provisions pour investissement				
	Provisions pour hausse des prix				
	Provisions pour amortissements dérogatoires				
	Provisions fiscales pour prêts d'installation				
	Provisions autres				
	<b>PROVISIONS REGLEMEENTEES</b>				
<b>PROVISIONS POUR RISQUES ET CHARGES</b>	Pour litiges				
	Pour garanties données aux clients				
	Pour pertes sur marchés à terme				
	Pour amendes et pénalités				
	Pour pertes de change				
	Pour pensions et obligations similaires				
	Pour impôts				
	Pour renouvellement des immobilisations				
	Provisions pour gros entretien et grandes révisions				
	Pour chges sociales et fiscales sur congés à payer Autres				
	<b>PROVISIONS POUR RISQUES ET CHARGES</b>				
<b>PROVISIONS POUR DEPRECIATION</b>	Sur immobilisations { incorporelles corporelles des titres mis en équivalence titres de participation autres immo. financières				
	Sur stocks et en-cours				
	Sur comptes clients				
	Autres				
	<b>PROVISIONS POUR DEPRECIATION</b>				
<b>TOTAL GENERAL</b>					
Dont dotations et reprises { - d'exploitation - financières - exceptionnelles					
Titres mis en équivalence : montant de la dépréciation à la clôture de l'exercice calculée selon les règles prévues à l'article 39-1.5e du C.G.I.					

## ANNEXE - Elément 5

## Créances et Dettes

Etat exprimé en euros

		31/12/2016	1 an au plus	plus d'1 an
<b>CREANCES</b>	Créances rattachées à des participations			
	Prêts (1) (2)			
	Autres immobilisations financières	5 000	5 000	
	Clients douteux ou litigieux			
	Autres créances clients	12 306	12 306	
	Créances représentatives des titres prêtés			
	Personnel et comptes rattachés			
	Sécurité sociale et autres organismes sociaux			
	Impôts sur les bénéfices			
	Taxes sur la valeur ajoutée	1 212	1 212	
	Autres impôts, taxes versements assimilés			
	Divers			
	Groupe et associés (2)			
Débiteurs divers				
Charges constatées d'avances				
<b>TOTAL DES CREANCES</b>		<b>18 518</b>	<b>18 518</b>	
(1) Prêts accordés en cours d'exercice				
(1) Remboursements obtenus en cours d'exercice				
(2) Prêts et avances consentis aux associés (personnes physiques)				

		31/12/2016	1 an au plus	1 à 5 ans	plus de 5 ans
<b>DETTES</b>	Emprunts obligataires convertibles (1)				
	Autres emprunts obligataires (1)				
	Emp. dettes ets de crédit à 1an max. à l'origine (1)				
	Emp. dettes ets de crédit à plus 1an à l'origine (1)	63 177	16 255	46 921	
	Emprunts et dettes financières divers (1) (2)	3 750	3 750		
	Fournisseurs et comptes rattachés	7 273	7 273		
	Personnel et comptes rattachés				
	Sécurité sociale et autres organismes sociaux				
	Impôts sur les bénéfices				
	Taxes sur la valeur ajoutée	3 051	3 051		
	Obligations cautionnées				
	Autres impôts, taxes et assimilés				
	Dettes sur immobilisations et comptes rattachés				
Groupe et associés (2)	30 197	30 197			
Autres dettes					
Dettes représentative de titres empruntés					
Produits constatés d'avance	3 800	3 800			
<b>TOTAL DES DETTES</b>		<b>111 247</b>	<b>64 326</b>	<b>46 921</b>	
(1) Emprunts souscrits en cours d'exercice		63 177			
(1) Emprunts remboursés en cours d'exercice		1 347			
(2) Emprunts dettes associés (personnes physiques)		30 197			

ANNEXE - Elément 6.10

# Produits à recevoir

Etat exprimé en euros

31/12/2016

Total des Produits à recevoir	
-------------------------------	--

ANNEXE - Elément 6.11

# Charges à payer

Etat exprimé en euros

31/12/2016

<b>Total des Charges à payer</b>		<b>1 562</b>
<b>Dettes fournisseurs et comptes rattachés</b>		<b>1 562</b>
<i>FOURN.FACT NON PARVENUES</i>	<i>1 562</i>	

ANNEXE - Elément 6.12

## Charges et Produits constatés d'avance

Etat exprimé en euros	31/12/2016	Charges	Produits
Charges et Produits d'EXPLOITATION			3 800
Charges et Produits FINANCIERS			
Charges et Produits EXCEPTIONNELS			
<b>TOTAL</b>			<b>3 800</b>

--

## ANNEXE - Elément 6.13

## Charges à répartir

Etat exprimé en euros	Montant Net au Début d'exercice	Mouvements de l'exercice Augmentations	Mouvements de l'exercice Diminutions	Montant Net au 31/12/2016
<b>Charges à répartir sur plusieurs exercices</b>				
Charges différées				
Frais d'acquisition des immobilisations				
Frais d'émission des emprunts				
Charges à étaler				

## ANNEXE - Elément 6.14

## Capital social

	31/12/2016	Nombre	Val. Nominale	Montant
<b>ACTIONS / PARTS SOCIALES</b>				
Du capital social début exercice		500,00	1,0000	500,00
Emises pendant l'exercice			0,0000	
Remboursées pendant l'exercice			0,0000	
<b>Du capital social fin d'exercice</b>		<b>500,00</b>	<b>1,0000</b>	<b>500,00</b>

**Etats financiers au 31/12/2016****ETATS  
FISCAUX**





CE CADRE NE CONCERNANT QUE LES ENTREPRISES PLACÉES SOUS LE RÉGIME SIMPLIFIÉ D'IMPOSITION

CE CADRE NE CONCERNE QUE LES ENTREPRISES PLACÉES SOUS LE RÉGIME SIMPLIFIÉ D'IMPOSITION  
MOINS-VALUES À LONG TERME (MVLTL)

(voir les explications figurant sur la notice)

Taux de 15 %  
(art. 219 I a ter et a quater du CGI)


3

## IMMOBILISATIONS - AMORTISSEMENTS - PLUS-VALUES - MOINS-VALUES

DGFIP N° 2033-C2017

I		IMMOBILISATIONS		Valeur brute des immobilisations au début de l'exercice		Augmentations		Diminutions		Valeur brute des immobilisations à la fin de l'exercice		Réévaluation légale *	
ACTIF IMMOBILISE												Valeur d'origine des immobilisations en fin d'exercice	
Immobilisations incorporelles	Fonds commercial	400		402		404		406					
	Autres	410		412	64 373	414		416	64 373				
Immobilisations corporelles	Terrains	420		422		424		426					
	Constructions	430		432		434		436					
	Installations techniques matériel et outillage industriels	440	7 595	442		444		446	7 595				
	Installations générales agencements divers	450	9 615	452		454		456	9 615				
	Matériel de transport	460		462		464		466					
	Autres immobilisations corporelles	470		472		474		476					
	Immobilisations financières	480	5 015	482		484		486	5 015				
<b>TOTAL</b>		<b>490</b>	<b>22 226</b>	<b>492</b>	<b>64 373</b>	<b>494</b>		<b>496</b>	<b>86 599</b>				
II		AMORTISSEMENTS		Montant des amortissements au début de l'exercice		Augmentations : dotations de l'exercice		Diminutions : amortissements afférents aux éléments sortis de l'actif et reprises		Montant des amortissements à la fin de l'exercice			
IMMOBILISATIONS AMORTISSABLES													
Immobilisations incorporelles		500		502		504		506					
Immobilisations corporelles	Terrains	510		512		514		516					
	Constructions	520		522		524		526					
	Installations techniques matériel et outillage industriels	530	3 659	532	1 457	534		536	5 116				
	Installations générales, agencements, aménagements divers	540	2 660	542	962	544		546	3 622				
	Matériel de transport	550		552		554		556					
	Autres immobilisations corporelles	560		562		564		566					
<b>TOTAL</b>		<b>570</b>	<b>6 319</b>	<b>572</b>	<b>2 419</b>	<b>574</b>		<b>576</b>	<b>8 738</b>				
III		PLUS-VALUES, MOINS-VALUES		(19 %, 15 % et 0 % pour les entreprises à l'IS, 16 % pour les entreprises à l'IR) (Si ce cadre est insuffisant, joindre un état du même modèle)									
Nature des immobilisations cédées virées de poste à poste, mises hors service ou réintégrées dans le patrimoine privé y compris les produits de la propriété industrielle.		1	2	3	4	5							
		6	7	8	9	10							
Immobilisation	Valeur d'actif*	Amortissements *	Valeur résiduelle	Prix de cession *	Plus ou moins-values								
					Court terme *		Long terme						
	①	②	③	④	⑤	19 % ⑥	15 % ou 16 % ⑦	0 % ⑧					
1													
2													
3													
4													
5													
6													
7													
8													
9													
10													
<b>TOTAL</b>	<b>578</b>	<b>580</b>	<b>582</b>	<b>584</b>	<b>586</b>	<b>581</b>	<b>587</b>	<b>589</b>					
Plus-values taxables à 19 % (1)			579	Régularisations	590	583	594	595					
Résultat net de la concession et de la sous-concession de licences d'exploitation de droits de la propriété industrielle bénéficiant du régime des plus-values à long terme (CGI art 39 terdecies).							591						
<b>TOTAL</b>					<b>596</b>	<b>585</b>	<b>597</b>	<b>599</b>					

\* Des explications concernant cette rubrique sont données dans la notice 2033-NOT.

(1) Ces plus-values sont imposables aux taux de 19 % en application des articles 238 bis JA, 210F et 208C du CGI. Joindre un état établi selon le même modèle, indiquant les modalités de calcul de ces plus-values.

4

## RELEVÉ DES PROVISIONS - AMORTISSEMENTS DEROGATOIRES - DEFICITS REPORTABLES - DIVERS

A		NATURE DES PROVISIONS		Montant au début de l'exercice		Augmentations: dotations de l'exercice		Diminutions: reprises de l'exercice		Montant à la fin de l'exercice	
Provisions réglementées	Amortissements dérogatoires	600		602		604		606			
	Dont majorations exceptionnelles de 30 %	601		603		605		607			
	Autres provisions réglementées	610		612		614		616			
Provisions pour risques et charges		620		622		624		626			
Provisions pour dépréciation	Sur immobilisations	630		632		634		636			
	Sur stocks et en cours	640		642		644		646			
	Sur clients et comptes rattachés	650		652		654		656			
	Autres provisions pour dépréciation	660		662		664		666			
TOTAL		680		682		684		686			
<b>B MOUVEMENTS AFFECTANT LA PROVISION POUR AMORTISSEMENTS DEROGATOIRES</b>				<b>C VENTILATION DES DOTATIONS AUX PROVISIONS ET CHARGES A PAYER NON DEDUCTIBLES POUR L'ASSIETTE DE L'IMPOT (Si le cadre C est insuffisant, joindre un état du même modèle)</b>							
		Dotations		Reprises							
Immob. incorporelles	700		705			1	Indemnités pour congés à payer, charges sociales et fiscales correspondantes				
Terrains	710		715			2					
Constructions	720		725			3					
Inst. techniques mat. et outillage	730		735			4					
Inst. générales, agencements amén. div.	740		745			5					
Matériel de transport	750		755			6					
Autres immobilisations corporelles	760		765			7					
TOTAL		770		775		Total à reporter ligne 322 du tableau n° 2033-B					780
<b>II DEFICITS REPORTABLES</b>				<b>III DEFICITS PROVENANT DE L'APPLICATION DU 209C</b>							
Déficits restant à reporter au titre de l'exercice précédent (1)		982		10 110		Résultat déficitaire relevant de l'article 209C du CGI		995			
Déficits imputés		983		751		Déficits étrangers des PME antérieurement déduits (article 209C du CGI)		996			
Déficits reportables		984		9 358		<b>IV DISTRIBUTIONS SOUMISES A L'ARTICLE 235 TER ZCA</b>					
Déficits de l'exercice		860				Montant total des sommes distribuées devant donner lieu au paiement de la contribution prévue à l'article 235 ter ZCA au titre de l'exercice		129			
Total des déficits restant à reporter		870		9 358		<b>V ENTREPRISES DE TRANSPORT INSCRITES AU REGISTRE DES TRANSPORTS (artL3113-1 et L3211-1 du Code des Transports)</b>		800		<input type="checkbox"/>	
<b>VI DIVERS</b>											
Primes et cotisations complémentaires facultatives									381		
Cotisations personnelles obligatoire de l'exploitant									380		
N° du centre de gestion agréé									388		
Montant de la TVA collectée									374		9 447
Montant de la TVA déductible sur biens et services (sauf immobilisations)									378		7 442
Montant des prélèvements personnels de l'exploitant									399		
Aides perçues ayant donné droit à la réduction d'impôt prévue au 4 de l'article 238 bis du CGI pour l'entreprise donatrice									398		
Montant de l'investissement qui a donné lieu à amortissement exceptionnel chez l'entreprise investisseur dans le cadre de l'article 217 octies du CGI									397		

(1) Cette case correspond au montant porté sur la ligne 870 du tableau 2033D déposé au titre de l'exercice précédent.

\* Des explications concernant cette rubrique figurent dans la notice n° 2033-NOT.

5

**CONTRIBUTION ECONOMIQUE TERRITORIALE  
VALEUR AJOUTEE ET EFFECTIFS**
Formulaire obligatoire (article 53 A  
du code général des impôts)

Désignation de l'entreprise : <b>11 IMMO</b>		Néant <input type="checkbox"/> *	
Exercice ouvert le : <b>01012016</b> et clos le : <b>31122016</b>		Durée en nombre de mois <b>12</b>	
<b>I - Production de l'entreprise</b>			
Ventes de marchandises	108		
Production vendue - Biens	109		
Production vendue - Services	141		49 033
Production stockée	111		
Production immobilisée à hauteur des seules charges déductibles ayant concouru à sa formation	143		
Subventions d'exploitation reçues	113		
Autres produits de gestion courante hors quote-parts de résultat sur opérations faites en commun	115		
Transferts de charges refacturées et transferts de charges déductibles de la valeur ajoutée	116		1 701
Redevances pour concessions, brevets, licences et assimilés	118		
Plus-values de cession d'éléments d'immobilisations corporelles et incorporelles, si rattachées à une activité normale et courante	119		
Rentrées sur créances amorties lorsqu'elles se rapportent au résultat d'exploitation	153		
<b>TOTAL 1</b>	<b>144</b>		<b>50 734</b>
<b>II - Consommation de biens et services en provenance de tiers</b>			
Achats de marchandises (droits de douane compris)	121		
Variation de stocks (marchandises)	122		
Achats de matières premières et autres approvisionnements (droits de douane compris)	123		
Variation de stocks (matières premières et approvisionnements)	145		
Autres achats et charges externes, à l'exception des loyers et redevances	125		13 877
Loyers et redevances, à l'exception de ceux afférents à des immobilisations corporelles mises à disposition dans le cadre d'une convention de location-gérance ou de crédit-bail ou encore d'une convention de location de plus de 6 mois	146		
Charges déductibles de la valeur ajoutée afférente à la production immobilisée déclarée	128		
Autres charges de gestion courante hors quote-parts de résultat sur opérations faites en commun	148		
Moins-values de cession d'éléments d'immobilisations corporelles et incorporelles, si attachées à une activité normale et courante	150		
Taxes sur le C.A. autre que la TVA, contributions indirectes (droits sur les alcools et les tabacs...), T.I. P.P.	133		
Fraction des dotations aux amortissements afférents à des immobilisations corporelles mises à disposition dans le cadre d'une convention de location-gérance ou de crédit-bail ou encore d'une convention de location de plus de 6 mois	135		
<b>TOTAL 2</b>	<b>152</b>		<b>13 877</b>
<b>III - Valeur ajoutée produite</b>			
Calcul de la valeur ajoutée	<b>TOTAL 1 - TOTAL 2</b>	137	<b>36 856</b>
<b>IV - Cotisation sur la Valeur ajoutée des Entreprises</b>			
Valeur ajoutée assujettie à la CVAE (reporter sur la 1330-CVAE-SD pour les multi-établissements et sur la 1329-DEF-SD)		117	
<b>Cadre réservé au mono établissement au sens de la CVAE</b>			
Si vous êtes assujettis à la CVAE et êtes un mono établissement au sens de la CVAE (cf notice de la déclaration n°1330-CVAE-SD), alors compléter le cadre ci-dessous et la donnée de la ligne 117 (ci-dessus). Vous serez alors dispensé du dépôt de la déclaration 1330-CVAE-SD.			
MONO ETABLISSEMENT au sens de la CVAE	020		
Chiffre d'affaires de référence CVAE		022	
Période de référence	024	160	
Date de cessation (de l'activité soumise à la CVAE)		186	
<b>V - Cotisation Foncière des Entreprises : qualification des effectifs</b>			
Effectifs moyens du personnel *	376		0
dont apprentis	657		0
dont handicapés	651		0
Effectifs affectés à l'activité artisanale	861		0

(1) Attention, il ne doit pas être tenu compte dans les lignes 121 à 146, 148 et 133 des charges déductibles de la valeur ajoutée, afférente à la production immobilisée déclarée ligne 128.

\* Des explications concernant cette rubrique sont données dans la notice n° 2033-NOT-SD

# 6 COMPOSITION DU CAPITAL SOCIAL

( liste des personnes ou groupements de personnes de droit ou de fait  
détenant directement au moins 10% du capital de la société )

N° de dépôt

1/0 (1) Néant  \*

EXERCICE CLOS LE

N° SIRET

DENOMINATION DE L'ENTREPRISE

ADRESSE ( voie )

CODE POSTAL

VILLE

NOMBRE TOTAL D'ASSOCIES OU ACTIONNAIRES PERSONNES MORALES DE L'ENTREPRISE	<b>901</b>	NOMBRE TOTAL DE PARTS OU D'ACTIONS CORRESPONDANTES	<b>902</b>
NOMBRE TOTAL D'ASSOCIES OU ACTIONNAIRES PERSONNES PHYSIQUES DE L'ENTREPRISE	<b>903</b>	NOMBRE TOTAL DE PARTS OU D'ACTIONS CORRESPONDANTES	<b>904</b>
		2	<b>500</b>

## I. CAPITAL DETENU PAR LES PERSONNES MORALES :

Forme juridique  Dénomination   
 N° SIREN (si société établie en France)  % de détention  Nb de parts ou actions   
 Adresse : N°  Voie   
 Code postal  Commune  Pays

Forme juridique  Dénomination   
 N° SIREN (si société établie en France)  % de détention  Nb de parts ou actions   
 Adresse : N°  Voie   
 Code postal  Commune  Pays

Forme juridique  Dénomination   
 N° SIREN (si société établie en France)  % de détention  Nb de parts ou actions   
 Adresse : N°  Voie   
 Code postal  Commune  Pays

Forme juridique  Dénomination   
 N° SIREN (si société établie en France)  % de détention  Nb de parts ou actions   
 Adresse : N°  Voie   
 Code postal  Commune  Pays

## II. CAPITAL DETENU PAR LES PERSONNES PHYSIQUES :

Titre (2)  Nom patronymique  Prénom(s)   
 Nom marital  % de détention  Nb de parts ou actions   
 Naissance : Date  N° département  Commune  Pays   
 Adresse : N°  Voie   
 Code postal  Commune  Pays

Titre (2)  Nom patronymique  Prénom(s)   
 Nom marital  % de détention  Nb de parts ou actions   
 Naissance : Date  N° département  Commune  Pays   
 Adresse : N°  Voie   
 Code postal  Commune  Pays

(1) Lorsque le nombre d'associés excède le nombre de lignes de l'imprimé, utiliser un ou plusieurs tableaux supplémentaires. Dans ce cas, il convient de numéroter chaque tableau en haut et à gauche de la case prévue à cet effet et de porter le nombre total de tableaux souscrits en bas à droite de cette même case.

(2) Indiquer : M pour Monsieur, MME pour Madame ou MLE pour Mademoiselle.

\* Des explications concernant cette rubrique figurent dans la notice n° 2033-NOT.

6

## COMPOSITION DU CAPITAL SOCIAL

DGFIP N° 2033-F 2017

Formulaire obligatoire  
(art. 38 de l'annexe III au C.G.I.)(liste des personnes ou groupements de personnes de droit ou de fait  
détenant directement au moins 10% du capital de la société)

N° de dépôt

2/0 (1) Néant  \*

EXERCICE CLOS LE 31|1|2|20|1|6

N° SIRET 7|8|9|6|0|1|8|9|5|0|0|0|2|0

DENOMINATION DE L'ENTREPRISE 11 IMMO

ADRESSE ( voie ) 6 Rue des Foulques

CODE POSTAL 56270

VILLE PLOEMEUR

NOMBRE TOTAL D'ASSOCIES OU ACTIONNAIRES PERSONNES MORALES DE L'ENTREPRISE	901		NOMBRE TOTAL DE PARTS OU D' ACTIONS CORRESPONDANTES	902	
NOMBRE TOTAL D'ASSOCIES OU ACTIONNAIRES PERSONNES PHYSIQUES DE L'ENTREPRISE	903	2	NOMBRE TOTAL DE PARTS OU D' ACTIONS CORRESPONDANTES	904	500

## I. CAPITAL DETENU PAR LES PERSONNES MORALES :

Forme juridique  Dénomination

N° SIREN (si société établie en France)  % de détention  Nb de parts ou actions

Adresse : N°  Voie

Code postal  Commune  Pays

Forme juridique  Dénomination

N° SIREN (si société établie en France)  % de détention  Nb de parts ou actions

Adresse : N°  Voie

Code postal  Commune  Pays

Forme juridique  Dénomination

N° SIREN (si société établie en France)  % de détention  Nb de parts ou actions

Adresse : N°  Voie

Code postal  Commune  Pays

Forme juridique  Dénomination

N° SIREN (si société établie en France)  % de détention  Nb de parts ou actions

Adresse : N°  Voie

Code postal  Commune  Pays

## II. CAPITAL DETENU PAR LES PERSONNES PHYSIQUES :

Titre (2)  Nom patronymique  Prénom(s)

Nom marital  % de détention  Nb de parts ou actions

Naissance : Date  N° département  Commune  Pays

Adresse : N°  Voie

Code postal  Commune  Pays

Titre (2)  Nom patronymique  Prénom(s)

Nom marital  % de détention  Nb de parts ou actions

Naissance : Date  N° département  Commune  Pays

Adresse : N°  Voie

Code postal  Commune  Pays

(1) Lorsque le nombre d'associés excède le nombre de lignes de l'imprimé, utiliser un ou plusieurs tableaux supplémentaires. Dans ce cas, il convient de numérotter chaque tableau en haut et à gauche de la case prévue à cet effet et de porter le nombre total de tableaux souscrits en bas à droite de cette même case.

(2) Indiquer : M pour Monsieur, MME pour Madame ou MLE pour Mademoiselle.

\* Des explications concernant cette rubrique figurent dans la notice n° 2033-NOT.

7

FILIALES ET PARTICIPATIONS

DGFIP N° 2033-G 2017

Formulaire obligatoire (art. 38 de l'annexe III au C.G.I.)

(liste des personnes ou groupements de personnes de droit ou de fait dont la société détient directement au moins 10 % du capital)

1/0 (1) Néant  \*

N° de dépôt

EXERCICE CLOS LE 31/12/2016

N° SIRET 78960189500020

DENOMINATION DE L'ENT REPRISE 11 IMMO

ADRESSE ( voie ) 6 Rue des Foulques

CODE POSTAL 56270 VILLE PLOEMEUR

NOMBRE TOTAL DE FILIALES DETENUES PAR L'ENT REPRISE 905

Forme juridique <input type="checkbox"/>	Dénomination <input type="text"/>	N° SIREN (si société établie en France) <input type="text"/>	% de détention <input type="text"/>
Adresse : N° <input type="text"/> Voie <input type="text"/>		Code postal <input type="text"/>	Commune <input type="text"/> Pays <input type="text"/>
Forme juridique <input type="checkbox"/>	Dénomination <input type="text"/>	N° SIREN (si société établie en France) <input type="text"/>	% de détention <input type="text"/>
Adresse : N° <input type="text"/> Voie <input type="text"/>		Code postal <input type="text"/>	Commune <input type="text"/> Pays <input type="text"/>
Forme juridique <input type="checkbox"/>	Dénomination <input type="text"/>	N° SIREN (si société établie en France) <input type="text"/>	% de détention <input type="text"/>
Adresse : N° <input type="text"/> Voie <input type="text"/>		Code postal <input type="text"/>	Commune <input type="text"/> Pays <input type="text"/>
Forme juridique <input type="checkbox"/>	Dénomination <input type="text"/>	N° SIREN (si société établie en France) <input type="text"/>	% de détention <input type="text"/>
Adresse : N° <input type="text"/> Voie <input type="text"/>		Code postal <input type="text"/>	Commune <input type="text"/> Pays <input type="text"/>
Forme juridique <input type="checkbox"/>	Dénomination <input type="text"/>	N° SIREN (si société établie en France) <input type="text"/>	% de détention <input type="text"/>
Adresse : N° <input type="text"/> Voie <input type="text"/>		Code postal <input type="text"/>	Commune <input type="text"/> Pays <input type="text"/>
Forme juridique <input type="checkbox"/>	Dénomination <input type="text"/>	N° SIREN (si société établie en France) <input type="text"/>	% de détention <input type="text"/>
Adresse : N° <input type="text"/> Voie <input type="text"/>		Code postal <input type="text"/>	Commune <input type="text"/> Pays <input type="text"/>
Forme juridique <input type="checkbox"/>	Dénomination <input type="text"/>	N° SIREN (si société établie en France) <input type="text"/>	% de détention <input type="text"/>
Adresse : N° <input type="text"/> Voie <input type="text"/>		Code postal <input type="text"/>	Commune <input type="text"/> Pays <input type="text"/>

(1) Lorsque le nombre de filiales excède le nombre de lignes de l'imprimé, utiliser un ou plusieurs tableaux supplémentaires. Dans ce cas, il convient de numérotter chaque tableau en haut et à gauche de la case prévue à cet effet et de porter le nombre total de tableaux souscrits en bas à droite de cette même case.

\* Des explications concernant cette rubrique sont données dans la notice 2033-NOT

**11 IMMO**  
**Société par actions simplifiée**  
au capital de 500 €uros  
Siège social : 6 rue des Foulques - 56270 PLOEMEUR  
RCS LORIENT : 789 601 895

**RAPPORT DE GESTION  
SUR LES OPERATIONS DE L'EXERCICE CLOS  
LE 31 DECEMBRE 2016**

Mesdames, Messieurs,

Nous vous avons réunis en Assemblée Générale Ordinaire en application des statuts et de l'article L. 227-9 du Code de commerce pour vous rendre compte de l'activité de la Société au cours de l'exercice clos le 31 décembre 2016, des résultats de cette activité et des perspectives d'avenir, et afin de soumettre à votre approbation le bilan et les comptes annuels dudit exercice.

Ces comptes sont joints au présent rapport.

Nous vous rappelons que les convocations à la présente Assemblée vous ont été régulièrement adressées ainsi que tous les documents prévus par les statuts et la loi.

**I. SITUATION ET ACTIVITE DE LA SOCIETE**

Les activités de la Société demeurent à ce jour inchangées, celles-ci se rapportant principalement, conformément aux statuts, à l'exploitation commerciale par location directe ou sous-location, avec fourniture de prestations de services, d'espaces et de décors, d'espaces de conférence, de colloques, de réunion, d'exposition, de manifestations artistiques ou culturelles, d'espaces réservés à des activités de centre d'affaires, de bureaux, à la location ou la vente de matériel en lien avec son activité.

L'activité de la Société au cours de l'exercice écoulé se caractérise, à titre de comparaison avec l'exercice précédent, par une diminution des produits et des charges d'exploitation et, dans un même temps, par une augmentation du résultat net de la Société.

## **II. EVENEMENTS INTERVENUS DEPUIS LA CLOTURE DE L'EXERCICE**

Il convient de souligner qu'aucun événement important n'est survenu entre la date de la clôture de l'exercice et la date à laquelle le rapport est établi.

## **III. ACTIVITES EN MATIERE DE RECHERCHE ET DE DEVELOPPEMENT**

Eu égard à l'article L 232-1 du Code de commerce, nous vous informons que la Société n'a effectué aucune activité de recherche et de développement au cours de l'exercice écoulé.

## **IV. EVOLUTION PREVISIBLE DE LA SITUATION DE LA SOCIETE ET PERSPECTIVES D'AVENIR**

Les objectifs pour l'exercice ouvert le 1er janvier 2017 sont de faire progresser le chiffre d'affaires en réduisant les dépenses.

## **V. EXPOSE SUR LES RESULTATS ECONOMIQUES ET FINANCIERS**

Au titre de l'exercice clos le 31 décembre 2016 :

- le chiffre d'affaires H.T. s'est élevé à 49.033 euros contre 67.379 euros au titre de l'exercice précédent, soit une variation de -27,23 %.
- le total des produits d'exploitation s'élève à 50.734 euros contre 69.575 euros au titre de l'exercice précédent, soit une variation de -27,08 % ;
- les charges d'exploitation de l'exercice se sont élevées à 49.957 euros contre 69.628 euros au titre de l'exercice précédent, soit une variation de -28,25 % ;
- le résultat d'exploitation fait ressortir un bénéfice de 777 euros contre une perte de (53) euros au titre de l'exercice précédent.

Il est précisé que la Société n'a supporté aucune dépense de travail intérimaire.

Compte tenu d'un résultat financier de 51 euros contre un bénéfice de 27 euros au titre de l'exercice précédent, le résultat courant avant impôt de l'exercice fait ressortir un bénéfice de 751 euros contre une perte de (27) euros pour l'exercice précédent.

Compte tenu des éléments ci-dessus, le résultat de l'exercice se solde par un bénéfice de 751 euros contre une perte de (27) euros au titre de l'exercice précédent.

Au 31 décembre 2016, le total du bilan de la Société s'élevait à 102.389 euros contre 46.105 euros pour l'exercice précédent, soit une variation de 122,08 %.

## **VI. PRESENTATION DES COMPTES ANNUELS**

Les comptes annuels de l'exercice clos le 31 décembre 2016, que nous soumettons à votre approbation, ont été établis conformément aux règles de présentation et aux méthodes d'évaluation prévues par la réglementation en vigueur.

Le bilan et le compte de résultat de l'exercice figurent en annexe.

## **VII. AFFECTATION DU RESULTAT**

Nous vous proposons d'affecter le bénéfice de l'exercice s'élevant à 751 euros de la manière suivante :

### **Origine**

- Réserve légale : 0 euro.
- Report à nouveau antérieur : (10.110) euros.
- Résultat bénéficiaire de l'exercice : 751 euros.

### **Affectation**

- La somme de 50 euros à la Réserve légale qui passerait ainsi de 0 euro à 50 euros.
- Le solde, soit la somme de 701 euros, au Report à nouveau qui passerait ainsi de (10.110) euros à (9.409) euros.

## **VIII. CAPITAL**

En raison de l'affectation de ce résultat, les capitaux propres de la Société sont toujours inférieurs à la moitié du capital social.

L'année dernière, nous avons décidé de ne pas dissoudre la Société et poursuivre l'activité de la Société.

Compte tenu de la dernière situation comptable en notre possession, ainsi que des plus récentes prévisions commerciales, nous pensons que les mesures prises afin d'améliorer la situation financière de la Société devraient voir leurs effets dans les prochains mois et nous avons bon espoir de reconstituer les capitaux propres.

Dans ce contexte, nous vous proposons de continuer la poursuite de l'activité de la Société.

## **VIII. RAPPEL DES DIVIDENDES DISTRIBUES**

Conformément à l'article 243 bis du Code général des impôts, il est précisé qu'il n'a pas été distribué de dividende au titre des trois derniers exercices.

## **IX. DEPENSES NON DEDUCTIBLES FISCALEMENT**

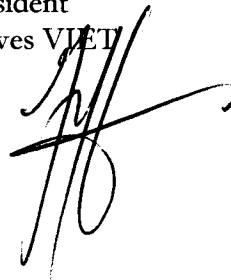
Conformément aux dispositions des articles 223 quater et 223 quinquies du Code des impôts, nous vous précisons que les comptes de l'exercice écoulé ne prennent pas en charge de dépenses déductibles du résultat fiscal.

## **X. CONVENTIONS REGLEMENTEES**

Notre société n'ayant pas de Commissaire aux comptes, vous entendrez la lecture du rapport spécial de votre président sur les conventions visées à l'article L 227-10 du Code de commerce.

Le Président

Jean Yves VIET

A handwritten signature in black ink, appearing to be 'JY VIET', written over the printed name 'Jean Yves VIET'.

**11 IMMO**  
**Société par actions simplifiée**  
au capital de 500 €uros  
Siège social : 6 rue des Foulques - 56270 PLOEMEUR  
RCS LORIENT : 789 601 895

**RAPPORT SPECIAL**  
**SUR LES CONVENTIONS REGLEMENTEES**  
**COMPTES CLOS LE 31 DECEMBRE 2016**

Mesdames, Messieurs,

Nous vous indiquons qu'aucune convention visée par l'article L 227-10 du Code de commerce n'a été autorisée au cours de l'exercice écoulé.

Fait à Ploemeur  
Le 14 juin 2017

Le Président  
Jean Yves WIET



**11 IMMO**  
**Société par actions simplifiée**  
au capital de 500 €uros  
Siège social : 6 rue des Foulques - 56270 PLOEMEUR  
RCS LORIENT : 789 601 895

<p><b>PROCES-VERBAL</b> <b>DE L'ASSEMBLEE GENERALE ORDINAIRE ANNUELLE</b> <b>DU 30 JUIN 2017</b></p>
--

Le trente juin deux mille dix-sept, à dix heures, les associés de la Société 11 IMMO se sont réunis en Assemblée Générale Ordinaire Annuelle, au siège social de ladite Société, sur convocation faite par le Président, conformément aux statuts.

Il a été établi une feuille de présence signée par les Associés présents.

Jean Yves VIET préside la séance en sa qualité de Président de la Société.

La feuille de présence, certifiée sincère et véritable par les membres du bureau, permet de constater que les Associés présents possèdent 100 actions, soit la totalité des actions de la Société.

Le Président constate que l'Assemblée Générale, régulièrement constituée, peut valablement délibérer.

Le Président dépose sur le bureau et met à la disposition des associés :

- Les statuts de la Société ;
- La feuille de présence à l'assemblée ;
- Les copies des lettres de convocation adressées aux Associés ;
- Le rapport du Président ;
- Le bilan, le compte de résultat, l'annexe ainsi que l'inventaire ;
- Le texte des résolutions ;
- Le texte des projets de résolutions proposées par le Président à l'Assemblée.

Puis le Président déclare que son rapport, ainsi que tous les autres documents et renseignements prévus par la loi et les règlements ont été tenus à la disposition des Associés, au siège social, à compter de la convocation de l'Assemblée et que la Société a fait droit aux demandes de documents qui lui ont été adressées.

L'Assemblée lui donne acte de cette déclaration.

Le Président rappelle ensuite que l'Assemblée est appelée à statuer sur l'ordre du jour suivant :

JYV

- Rapport de gestion du Président au titre de l'exercice clos le 31 décembre 2016 ;
- Rapport spécial du Président sur les conventions visées à l'article L 227-10 du Code de commerce ;
- Approbation des comptes annuels de l'exercice clos le 31 décembre 2016 et quitus au Président ;
- Affectation du résultat ;
- La dissolution anticipée ou non de la Société ;
- Pouvoirs en vue des formalités ;
- Questions diverses.

Le Président donne lecture de son rapport et de l'exposé des motifs des projets de résolutions présentés.

Cette lecture terminée, le Président ouvre la discussion.

Personne ne demandant la parole, le Président met successivement aux voix les résolutions suivantes :

### **PREMIERE RESOLUTION – APPROBATION DES COMPTES**

L'Assemblée Générale, après avoir entendu la lecture du rapport de gestion du Président, approuve les comptes annuels de l'exercice clos le 31 décembre 2016 tels qu'ils ont été présentés, ainsi que les opérations traduites dans ces comptes ou résumées dans ce rapport.

En conséquence, elle donne au Président quitus entier et sans réserve de l'exécution de son mandat pour ledit exercice.

L'Assemblée Générale prend acte que les comptes de l'exercice écoulé ne prennent pas en charge de dépenses non déductibles du résultat fiscal, visées à l'article 39, 4 du Code général des impôts.

*Cette résolution, mise aux voix, est adoptée à l'unanimité.*

### **DEUXIEME RESOLUTION – ABSENCE DE CONVENTIONS REGLEMENTEES**

L'Assemblée Générale, après avoir entendu la lecture du rapport spécial du Président mentionnant l'absence de conventions de la nature de celles visées à l'article L 227-10 et suivants du Code de commerce, en prend acte purement et simplement.

*Cette résolution, mise aux voix, est adoptée à l'unanimité.*

### **TROISIEME RESOLUTION - AFFECTATION DU RESULTAT**

L'Assemblée Générale décide d'affecter le bénéfice de l'exercice d'un montant de 751 euros, de la manière suivante :

J.V

## Origine

- Réserve légale : 0 euro.
- Report à nouveau antérieur : (10.110) euros.
- Résultat bénéficiaire de l'exercice : 751 euros.

## Affectation

- La somme de 50 euros à la Réserve légale qui passerait ainsi de 0 euro à 50 euros.
- Le solde, soit la somme de 701 euros, au Report à nouveau qui passerait ainsi de (10.110) euros à (9.409) euros.

L'Associée Unique constate qu'en raison de l'affectation de ce résultat, les capitaux propres de la Société restent inférieurs à la moitié du capital social et décide, comme l'année précédente, la poursuite de l'activité de la Société.

*Cette résolution, mise aux voix, est adoptée à l'unanimité.*

## QUATRIEME RESOLUTION - POUVOIR

L'Assemblée Générale délègue tous pouvoirs au porteur d'une copie ou d'un extrait des présentes à l'effet d'accomplir toutes les formalités légales.

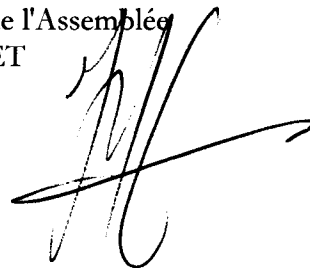
*Cette résolution, mise aux voix, est adoptée à l'unanimité.*

\*\*\*\*\*

L'ordre du jour étant épuisé et personne ne demandant plus la parole, le Président déclare la séance levée à onze heures et trente minutes.

De tout ce que dessus il a été dressé le présent procès-verbal qui, après lecture, a été signé par le Président de l'Assemblée.

Le Président de l'Assemblée  
Jean Yves VIET



JYV