

RCS : DIJON  
Code greffe : 2104

Documents comptables

REGISTRE DU COMMERCE ET DES SOCIETES

**Le greffier du tribunal de commerce de DIJON atteste l'exactitude des informations transmises ci-après**

Nature du document : Documents comptables (B-S)

Numéro de gestion : 2004 B 00185  
Numéro SIREN : 452 373 087  
Nom ou dénomination : PAQUET

Ce dépôt a été enregistré le 18/02/2019 sous le numéro de dépôt 981

1

BILAN - ACTIF

Désignation de l'entreprise : PAQUET SAS		Durée de l'exercice exprimée en nombre de mois * 1 2		
Adresse de l'entreprise : Route d'Ahuy 21121 FONTAINE LES DIJON		Durée de l'exercice précédent * 1 2		
Numéro SIRET* 4 5 2 3 7 3 0 8 7 0 0 0 1 7			Néant <input type="checkbox"/> *	
		Exercice N clos le, 3 1 0 3 2 0 1 8		
		Brut 1	Amortissements, provisions 2	
			Net 3	
Capital souscrit non appelé (I)		AA		
IMMOBILISATIONS INCORPORELLES	Frais d'établissement *	AB	AC	
	Frais de développement *	CX	CQ	
	Concessions, brevets et droits similaires	AF 30 205	AG 30 205	
	Fonds commercial (1)	AH	AI	
	Autres immobilisations incorporelles	AJ	AK	
	Avances et acomptes sur immobilisations incorporelles	AL	AM	
	Terrains	AN	AO	
	Constructions	AP 425 369	AQ 385 396	
	Installations techniques, matériel et outillage industriels	AR 1 524 175	AS 1 206 036	
	Autres immobilisations corporelles	AT 321 639	AU 243 309	
IMMOBILISATIONS CORPORELLES	Immobilisations en cours	AV	AW	
	Avances et acomptes	AX	AY	
	Participations évaluées selon la méthode de mise en équivalence	CS	CT	
	Autres participations	CU 911	CV 911	
	Créances rattachées à des participations	BB 525 518	BC 525 518	
IMMOBILISATIONS FINANCIÈRES (2)	Autres titres immobilisés	BD	BE	
	Prêts	BF 36 166	BG 36 166	
	Autres immobilisations financières *	BH 4 590	BI 4 590	
	<b>TOTAL (II)</b>	BJ 2 868 574	BK 1 864 946	
				1 003 627
ACTIF CIRCULANT	STOCKS*	Matières premières, approvisionnements	BL 197 737	BM 197 737
		En cours de production de biens	BN 86 390	BO 86 390
		En cours de production de services	BP	BQ
		Produits intermédiaires et finis	BR	BS
		Marchandises	BT	BU
	CRÉANCES	Avances et acomptes versés sur commandes	BV	BW
		Clients et comptes rattachés (3)*	BX 3 221 383	BY 3 221 383
		Autres créances (3)	BZ 438 106	CA 438 106
		Capital souscrit et appelé, non versé	CB	CC
		Valeurs mobilières de placement (dont actions propres: .....	CD	CE
DIVERS	Disponibilités	CF 291 258	CG 291 258	
	Charges constatées d'avance (3) *	CH 195 754	CI 195 754	
	<b>TOTAL (III)</b>	CJ 4 430 627	CK 4 430 627	
	Frais d'émission d'emprunt à étaler (IV)	CW		
	Primes de remboursement des obligations (V)	CM		
Comptes de régularisation	Écarts de conversion actif * (VI)	CN		
	<b>TOTAL GÉNÉRAL (I à VI)</b>	CO 7 299 201	1A 1 864 946	
Renvois : (1) Dont droit au bail :		(2) Part à moins d'un an des immobilisations financières nettes :	CP	
Clause de réserve de propriété : *		(3) Part à plus d'un an :	CR	
Immobilisations :		Stocks :	Créances :	

**CONFORME À L'ORIGINAL**

Déposé en Origine  
de l'original  
de l'original  
de Dijon  
le 1.8.12.2019  
sous le n° 2981

\* Des explications concernant cette rubrique sont données dans la notice n°2032

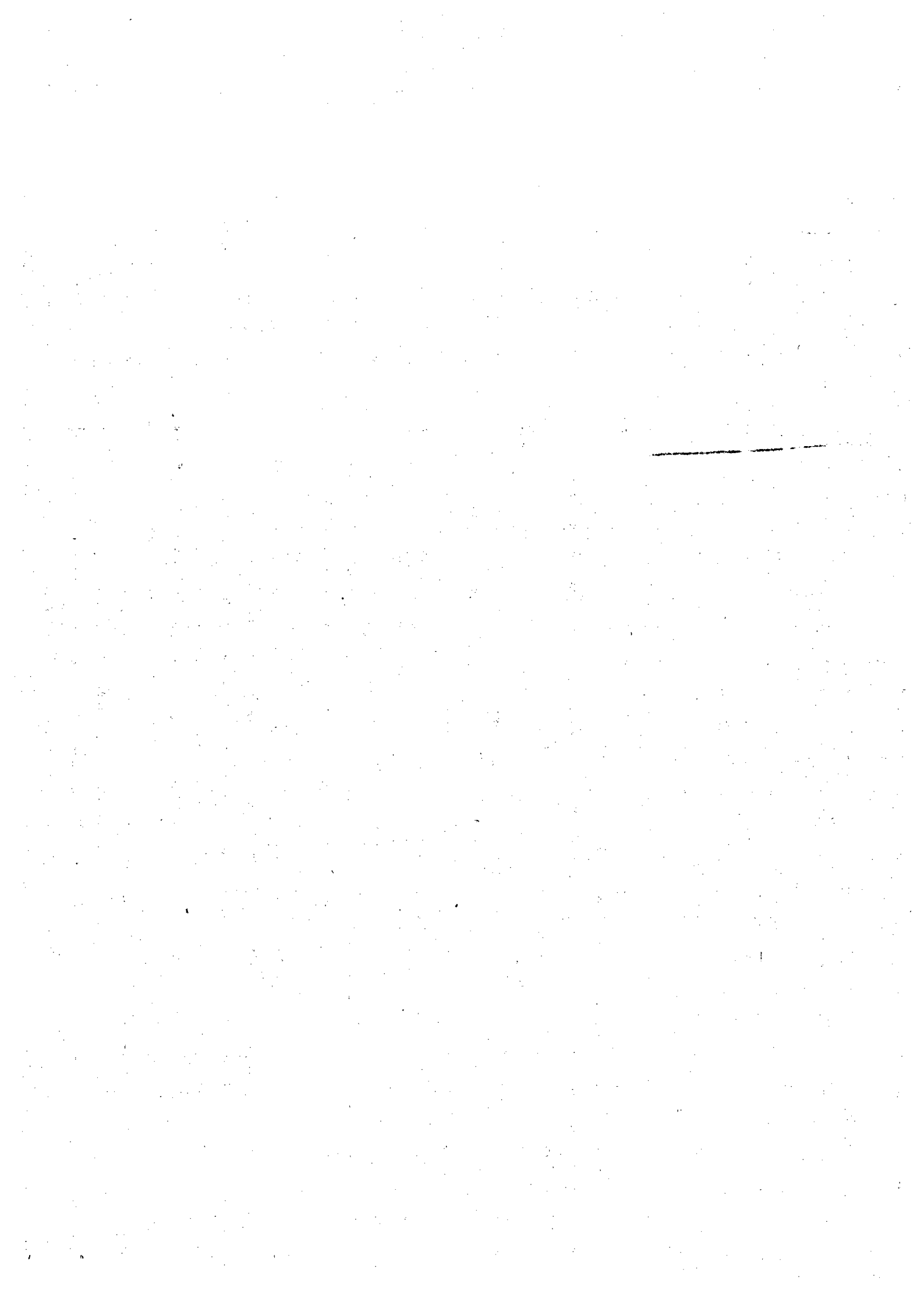
УГОЛОВНИК  
СОМЛОВНЕ

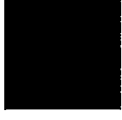
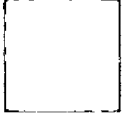
2

## BILAN - PASSIF avant répartition

Désignation de l'entreprise		PAQUET SAS	Néant <input type="checkbox"/> *	
			Exercice N	
CAPITAUX PROPRES	Capital social ou individuel (1)* (Dont versé : ..... 300 000 .....)		DA	300 000
	Primes d'émission, de fusion, d'apport, ....		DB	4 291
	Ecarts de réévaluation (2)* (dont écart d'équivalence <input type="checkbox"/> EK <input type="checkbox"/> )		DC	
	Réserve légale (3)		DD	30 000
	Réserves statutaires ou contractuelles		DE	
	Réserves réglementées (3) * ( Dont réserve spéciale des provisions pour fluctuation des cours <input type="checkbox"/> BI <input type="checkbox"/> )		DF	
	Autres réserves ( Dont réserve relative à l'achat d'oeuvres originales d'artistes vivants* <input type="checkbox"/> EJ <input type="checkbox"/> )		DG	374 927
	Report à nouveau		DH	
	<b>RÉSULTAT DE L'EXERCICE (bénéfice ou perte)</b>		DI	129 046
	Subventions d'investissement		DJ	
	Provisions réglementées *		DK	
	<b>TOTAL (I)</b>	DL	838 264	
Autres fonds propres	Produit des émissions de titres participatifs		DM	
	Avances conditionnées		DN	
		<b>TOTAL (II)</b>	DO	
Provisions pour risques et charges	Provisions pour risques		DP	
	Provisions pour charges		DQ	
		<b>TOTAL (III)</b>	DR	
DETTES (4)	Emprunts obligataires convertibles		DS	
	Autres emprunts obligataires		DT	
	Emprunts et dettes auprès des établissements de crédit (5)		DU	1 237 634
	Emprunts et dettes financières divers (Dont emprunts participatifs <input type="checkbox"/> EI <input type="checkbox"/> )		DV	
	Avances et acomptes reçus sur commandes en cours		DW	
	Dettes fournisseurs et comptes rattachés		DX	2 207 764
	Dettes fiscales et sociales		DY	1 058 133
	Dettes sur immobilisations et comptes rattachés		DZ	200
	Autres dettes		EA	86 659
Compte régul.	Produits constatés d'avance (4)		EB	5 600
	<b>TOTAL (IV)</b>	EC	4 595 991	
	Ecarts de conversion passif *		ED	
	<b>TOTAL GÉNÉRAL (I à V)</b>	EE	5 434 254	
RENOIS	(1) Écart de réévaluation incorporé au capital		IB	
	(2) Dont { Réserve spéciale de réévaluation (1959) Écart de réévaluation libre Réserve de réévaluation (1976)		IC	
			ID	
			IE	
	(3) Dont réserve spéciale des plus-values à long terme *		EF	
(4) Dettes et produits constatés d'avance à moins d'un an		EG	3 358 356	
(5) Dont concours bancaires courants, et soldes créditeurs de banques et CCP		EH	1 067 169	

\* Des explications concernant cette rubrique sont données dans la notice n° 2032.





# Compte de Résultat

**PAQUET**

Société par actions simplifiée unipersonnelle  
77 Route d'Ahuy  
21121 FONTAINE LES DIJON

Déposé au Greffe  
du Tribunal  
de Commerce  
de Dijon  
le 18 FEV 2019  
sous le n° B 381

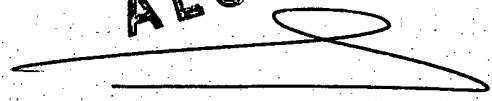
---

**Rapport du Commissaire aux Comptes sur les comptes annuels**

---

Exercice clos le 31 mars 2018

**CONFORME  
À L'ORIGINAL**



У ГОВІСІНАТ  
СОПЬОКНЕ



## PAQUET

Société par actions simplifiée unipersonnelle

77 Route d'Ahuy  
21121 FONTAINE LES DIJON

---

### Rapport du Commissaire aux Comptes sur les comptes annuels

---

Exercice clos le 31 mars 2018

A l'Associé Unique,

#### OPINION

---

En exécution de la mission qui nous a été confiée par votre assemblée générale, nous avons effectué l'audit des comptes annuels de la société PAQUET relatifs à l'exercice clos le 31 mars 2018, tels qu'ils sont joints au présent rapport.

Nous certifions que les comptes annuels sont, au regard des règles et principes comptables français, réguliers et sincères et donnent une image fidèle du résultat des opérations de l'exercice écoulé ainsi que de la situation financière et du patrimoine de la société à la fin de cet exercice.

#### FONDEMENT DE L'OPINION

---

##### *Référentiel d'audit*

Nous avons effectué notre audit selon les normes d'exercice professionnel applicables en France. Nous estimons que les éléments que nous avons collectés sont suffisants et appropriés pour fonder notre opinion.

Les responsabilités qui nous incombent en vertu de ces normes sont indiquées dans la partie « Responsabilités du commissaire aux comptes relatives à l'audit des comptes annuels » du présent rapport.



### ***Indépendance***

Nous avons réalisé notre mission d'audit dans le respect des règles d'indépendance qui nous sont applicables, sur la période du 1<sup>er</sup> avril 2017 à la date d'émission de notre rapport, et notamment nous n'avons pas fourni de services interdits par le Code de déontologie de la profession de commissaire aux comptes.

### **JUSTIFICATION DES APPRECIATIONS**

---

En application des dispositions des articles L. 823-9 et R.823-7 du Code de commerce relatives à la justification de nos appréciations, nous vous informons que les appréciations les plus importantes auxquelles nous avons procédé, selon notre jugement professionnel, ont porté sur le caractère approprié des principes comptables appliqués notamment en ce qui concerne les créances clients.

Les appréciations ainsi portées s'inscrivent dans le contexte de l'audit des comptes annuels pris dans leur ensemble et de la formation de notre opinion exprimée ci-avant. Nous n'exprimons pas d'opinion sur des éléments de ces comptes annuels pris isolément.

### **VERIFICATION DU RAPPORT DE GESTION ET DES AUTRES DOCUMENTS ADRESSES A L'ASSOCIE UNIQUE**

---

Nous avons également procédé, conformément aux normes d'exercice professionnel applicables en France, aux vérifications spécifiques prévues par la loi.

Nous n'avons pas d'observation à formuler sur la sincérité et la concordance avec les comptes annuels des informations données dans le rapport de gestion du Directoire et dans les autres documents adressés à l'associé unique sur la situation financière et les comptes annuels.

En application de la loi, nous nous sommes assurés que les diverses informations relatives aux prises de participation et de contrôle vous ont été communiquées dans le rapport de gestion.

### **RESPONSABILITES DE LA DIRECTION ET DES PERSONNES CONSTITUANT LE GOUVERNEMENT D'ENTREPRISE RELATIVES AUX COMPTES ANNUELS**

---

Il appartient à la direction d'établir des comptes annuels présentant une image fidèle conformément aux règles et principes comptables français ainsi que de mettre en place le contrôle interne qu'elle estime nécessaire à l'établissement de comptes annuels ne comportant pas d'anomalies significatives, que celles-ci proviennent de fraudes ou résultent d'erreurs.

Lors de l'établissement des comptes annuels, il incombe à la direction d'évaluer la capacité de la société à poursuivre son exploitation, de présenter dans ces comptes, le cas échéant, les informations nécessaires relatives à la continuité d'exploitation et d'appliquer la convention comptable de continuité d'exploitation, sauf s'il est prévu de liquider la société ou de cesser son activité.

Les comptes annuels ont été arrêtés par le Directoire.



## RESPONSABILITES DU COMMISSAIRE AUX COMPTES RELATIVES A L'AUDIT DES COMPTES ANNUELS

Il nous appartient d'établir un rapport sur les comptes annuels. Notre objectif est d'obtenir l'assurance raisonnable que les comptes annuels pris dans leur ensemble ne comportent pas d'anomalies significatives. L'assurance raisonnable correspond à un niveau élevé d'assurance, sans toutefois garantir qu'un audit réalisé conformément aux normes d'exercice professionnel permet de systématiquement détecter toute anomalie significative. Les anomalies peuvent provenir de fraudes ou résulter d'erreurs et sont considérées comme significatives lorsque l'on peut raisonnablement s'attendre à ce qu'elles puissent, prises individuellement ou en cumulé, influencer les décisions économiques que les utilisateurs des comptes prennent en se fondant sur ceux-ci.

Comme précisé par l'article L.823-10-1 du Code de commerce, notre mission de certification des comptes ne consiste pas à garantir la viabilité ou la qualité de la gestion de votre société.

Dans le cadre d'un audit réalisé conformément aux normes d'exercice professionnel applicables en France, le commissaire aux comptes exerce son jugement professionnel tout au long de cet audit. En outre :

- il identifie et évalue les risques que les comptes annuels comportent des anomalies significatives, que celles-ci proviennent de fraudes ou résultent d'erreurs, définit et met en œuvre des procédures d'audit face à ces risques, et recueille des éléments qu'il estime suffisants et appropriés pour fonder son opinion. Le risque de non-détection d'une anomalie significative provenant d'une fraude est plus élevé que celui d'une anomalie significative résultant d'une erreur, car la fraude peut impliquer la collusion, la falsification, les omissions volontaires, les fausses déclarations ou le contournement du contrôle interne ;
- il prend connaissance du contrôle interne pertinent pour l'audit afin de définir des procédures d'audit appropriées en la circonstance, et non dans le but d'exprimer une opinion sur l'efficacité du contrôle interne ;
- il apprécie le caractère approprié des méthodes comptables retenues et le caractère raisonnable des estimations comptables faites par la direction, ainsi que les informations les concernant fournies dans les comptes annuels ;
- il apprécie le caractère approprié de l'application par la direction de la convention comptable de continuité d'exploitation et, selon les éléments collectés, l'existence ou non d'une incertitude significative liée à des événements ou à des circonstances susceptibles de mettre en cause la capacité de la société à poursuivre son exploitation. Cette appréciation s'appuie sur les éléments collectés jusqu'à la date de son rapport, étant toutefois rappelé que des circonstances ou événements ultérieurs pourraient mettre en cause la continuité d'exploitation. S'il conclut à l'existence d'une incertitude significative, il attire l'attention des lecteurs de son rapport sur les informations fournies dans les comptes annuels au sujet de cette incertitude ou, si ces informations ne sont pas fournies ou ne sont pas pertinentes, il formule une certification avec réserve ou un refus de certifier ;



- il apprécie la présentation d'ensemble des comptes annuels et évalue si les comptes annuels reflètent les opérations et événements sous-jacents de manière à en donner une image fidèle.

Dijon, le 10 septembre 2018

Le Commissaire aux Comptes

Exco Socodec

Jean-Noël PAROT

# Bilan Actif

Période du 01/04/17 au 31/03/18

PAQUET SAS

Edition du 28/06/18

RUBRIQUES	BRUT	Amortissements	Net (N) 31/03/2018	Net (N-1) 31/03/2017
<b>CAPITAL SOUSCRIT NON APPELÉ</b>				
<b>IMMOBILISATIONS INCORPORELLES</b>				
Frais d'établissement				
Frais de développement				
Concession, brevets et droits similaires	30 205	30 205		
Fonds commercial	0		0	0
Autres immobilisations incorporelles				
Avances et acomptes sur immobilisations incorporelles				
<b>TOTAL immobilisations incorporelles :</b>	<b>30 206</b>	<b>30 205</b>	<b>0</b>	<b>0</b>
<b>IMMOBILISATIONS CORPORELLES</b>				
Terrains				
Constructions	425 369	385 396	39 973	15 248
Installations techniques, matériel et outillage industriel	1 524 175	1 206 036	318 139	432 391
Autres immobilisations corporelles	321 639	243 309	78 330	28 301
Immobilisations en cours				
Avances et acomptes				
<b>TOTAL immobilisations corporelles :</b>	<b>2 271 183</b>	<b>1 834 741</b>	<b>436 442</b>	<b>475 940</b>
<b>IMMOBILISATIONS FINANCIÈRES</b>				
Participations évaluées par mise en équivalence				
Autres participations	911		911	701
Créances rattachées à des participations	525 518		525 518	299 273
Autres titres immobilisés				
Prêts	36 166		36 166	40 168
Autres immobilisations financières	4 590		4 590	5 590
<b>TOTAL immobilisations financières :</b>	<b>567 185</b>		<b>567 185</b>	<b>345 732</b>
<b>ACTIF IMMOBILISÉ</b>	<b>2 868 574</b>	<b>1 864 946</b>	<b>1 003 627</b>	<b>821 672</b>

<b>STOCKS ET EN-COURS</b>				
Matières premières et approvisionnement	197 737		197 737	139 218
Stocks d'en-cours de production de biens	86 390		86 390	175 818
Stocks d'en-cours production de services				
Stocks produits intermédiaires et finis				
Stocks de marchandises				
<b>TOTAL stocks et en-cours :</b>	<b>284 127</b>		<b>284 127</b>	<b>315 036</b>
<b>CRÉANCES</b>				
Avances, acomptes versés sur commandes				
Créances clients et comptes rattachés	3 221 383		3 221 383	2 200 926
Autres créances	438 106		438 106	416 763
Capital souscrit et appelé, non versé				
<b>TOTAL créances :</b>	<b>3 659 489</b>		<b>3 659 489</b>	<b>2 617 690</b>
<b>DISPONIBILITÉS ET DIVERS</b>				
Valeurs mobilières de placement				
Disponibilités	291 258		291 258	429 958
Charges constatées d'avance	195 754		195 754	193 178
<b>TOTAL disponibilités et divers :</b>	<b>487 011</b>		<b>487 011</b>	<b>623 137</b>
<b>ACTIF CIRCULANT</b>	<b>4 430 627</b>		<b>4 430 627</b>	<b>3 555 863</b>

Frais d'émission d'emprunts à étaler				
Primes remboursement des obligations				
Écarts de conversion actif				

<b>TOTAL GÉNÉRAL</b>	<b>7 299 201</b>	<b>1 864 946</b>	<b>5 434 254</b>	<b>4 377 535</b>
----------------------	------------------	------------------	------------------	------------------

# Bilan Passif

Période du 01/04/17 au 31/03/18

PAQUET SAS

Edition du 28/06/18

RUBRIQUES	Net (N) 31/03/2018	Net (N-1) 31/03/2017
<b>SITUATION NETTE</b>		
Capital social ou individuel dont versé 300 000	300 000	300 000
Primes d'émission, de fusion, d'apport, ...	4 291	4 291
Écarts de réévaluation dont écart d'équivalence		
Réserve légale	30 000	30 000
Réserves statutaires ou contractuelles		
Réserves réglementées		
Autres réserves	374 927	227 884
Report à nouveau		
Résultat de l'exercice	129 046	147 042
<b>TOTAL situation nette :</b>	<b>838 264</b>	<b>709 218</b>
SUBVENTIONS D'INVESTISSEMENT		
PROVISIONS RÉGLEMENTÉES		
<b>CAPITAUX PROPRES</b>	<b>838 264</b>	<b>709 218</b>
Produits des émissions de titres participatifs		
Avances conditionnées		
<b>AUTRES FONDS PROPRES</b>		
Provisions pour risques		
Provisions pour charges		
<b>PROVISIONS POUR RISQUES ET CHARGES</b>		
<b>DETTES FINANCIÈRES</b>		
Emprunts obligataires convertibles		
Autres emprunts obligataires		
Emprunts et dettes auprès des établissements de crédit	1 237 634	705 593
Emprunts et dettes financières divers		
<b>TOTAL dettes financières :</b>	<b>1 237 634</b>	<b>705 593</b>
<b>AVANCES ET ACOMPTES RECUS SUR COMMANDES EN COURS</b>		
<b>DETTES DIVERSES</b>		
Dettes fournisseurs et comptes rattachés	2 207 764	1 776 095
Dettes fiscales et sociales	1 058 133	1 060 786
Dettes sur immobilisations et comptes rattachés	200	
Autres dettes	86 659	117 442
<b>TOTAL dettes diverses :</b>	<b>3 352 756</b>	<b>2 954 324</b>
PRODUITS CONSTATÉS D'AVANCE	5 600	8 400
<b>DETTES</b>	<b>4 595 991</b>	<b>3 668 317</b>
Ecarts de conversion passif		
<b>TOTAL GÉNÉRAL</b>	<b>5 434 254</b>	<b>4 377 535</b>

# Compte de Résultat (Première Partie)

Période du 01/04/17 au 31/03/18

PAQUET SAS

Edition du 28/06/18

RUBRIQUES	France	Export	Net (N) 31/03/2018	Net (N-1) 31/03/2017
Ventes de marchandises				
Production vendue de biens	4 573		4 573	4 640
Production vendue de services	16 310 667		16 310 667	12 969 504
<b>Chiffres d'affaires nets</b>	<b>16 315 240</b>		<b>16 315 240</b>	<b>12 974 144</b>
			(89 429)	70 299
Production stockée				
Production immobilisée				
Subventions d'exploitation			12 103	17 466
Reprises sur amortissements et provisions, transfert de charges			140 127	136 874
Autres produits			251	10 286
<b>PRODUITS D'EXPLOITATION</b>			<b>16 378 293</b>	<b>13 209 068</b>
<b>CHARGES EXTERNES</b>				
Achats de marchandises [et droits de douane]				
Variation de stock de marchandises				
Achats de matières premières et autres approvisionnement			2 715 361	2 141 646
Variation de stock [matières premières et approvisionnement]			(58 519)	(1 362)
Autres achats et charges externes			9 791 879	7 586 917
<b>TOTAL charges externes :</b>			<b>12 448 720</b>	<b>9 727 201</b>
<b>IMPOTS, TAXES ET VERSEMENTS ASSIMILÉS</b>			291 752	197 252
<b>CHARGES DE PERSONNEL</b>				
Salaires et traitements			2 579 850	2 261 561
Charges sociales			872 100	740 013
<b>TOTAL charges de personnel :</b>			<b>3 451 950</b>	<b>3 001 574</b>
<b>DOTATIONS D'EXPLOITATION</b>				
Dotations aux amortissements sur immobilisations			153 807	146 993
Dotations aux provisions sur immobilisations				
Dotations aux provisions sur actif circulant				958
Dotations aux provisions pour risques et charges				
<b>TOTAL dotations d'exploitation :</b>			<b>153 807</b>	<b>147 951</b>
<b>AUTRES CHARGES D'EXPLOITATION</b>				
			5 949	14 271
<b>CHARGES D'EXPLOITATION</b>			<b>16 352 178</b>	<b>13 088 250</b>
<b>RÉSULTAT D'EXPLOITATION</b>			<b>26 115</b>	<b>120 818</b>

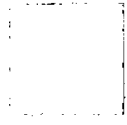
# Compte de Résultat (Seconde Partie)

Période du 01/04/17 au 31/03/18

PAQUET SAS

Edition du 28/06/18

RUBRIQUES	Net (N) 31/03/2018	Net (N-1) 31/03/2017
<b>RÉSULTAT D'EXPLOITATION</b>	<b>26 115</b>	<b>120 818</b>
Bénéfice attribué ou perte transférée Perte supportée ou bénéfice transféré		
<b>PRODUITS FINANCIERS</b>		
Produits financiers de participation	141 132	
Produits des autres valeurs mobilières et créances de l'actif immobilisé		1 315
Autres intérêts et produits assimilés	149	
Reprises sur provisions et transferts de charges		
Différences positives de change		
Produits nets sur cessions de valeurs mobilières de placement		
	<b>141 281</b>	<b>1 315</b>
<b>CHARGES FINANCIÈRES</b>		
Dotations financières aux amortissements et provisions		
Intérêts et charges assimilées	45 016	24 116
Différences négatives de change		
Charges nettes sur cessions de valeurs mobilières de placement		
	<b>45 016</b>	<b>24 116</b>
<b>RÉSULTAT FINANCIER</b>	<b>96 265</b>	<b>(22 801)</b>
<b>RÉSULTAT COURANT AVANT IMPOTS</b>	<b>122 380</b>	<b>98 017</b>
<b>PRODUITS EXCEPTIONNELS</b>		
Produits exceptionnels sur opérations de gestion	5 800	473 372
Produits exceptionnels sur opérations en capital		
Reprises sur provisions et transferts de charges		
	<b>5 800</b>	<b>473 372</b>
<b>CHARGES EXCEPTIONNELLES</b>		
Charges exceptionnelles sur opérations de gestion	34	6 355
Charges exceptionnelles sur opérations en capital		419 672
Dotations exceptionnelles aux amortissements et provisions		
	<b>34</b>	<b>426 027</b>
<b>RÉSULTAT EXCEPTIONNEL</b>	<b>5 766</b>	<b>47 345</b>
Participation des salariés aux résultats de l'entreprise		
Impôts sur les bénéfices	(900)	(1 680)
<b>TOTAL DES PRODUITS</b>	<b>16 525 374</b>	<b>13 683 755</b>
<b>TOTAL DES CHARGES</b>	<b>16 396 328</b>	<b>13 536 713</b>
<b>BÉNÉFICE OU PERTE</b>	<b>129 046</b>	<b>147 042</b>



Annexe

Les comptes annuels ci-joints se caractérisent par les données suivantes :

- total du bilan : 5 434 254.44 €
- chiffre d'affaires : 16 315 240.01 €
- résultat net comptable : 129 045.78 €

### 1. FAITS CARACTERISTIQUES DE L'EXERCICE

Aucun évènement significatif n'est intervenu au cours de l'exercice.

### 2. PRINCIPES, REGLES ET METHODES COMPTABLES

Les comptes annuels sont présentés conformément aux dispositions du Plan Comptable Général, homologué par le règlement ANC n°2014-03 du 5 juin 2014 à jour des différents règlements complémentaires à la date de l'établissement des dits comptes annuels.

Les conventions générales comptables ont été appliquées dans le respect du principe de prudence, conformément aux hypothèses de base : continuité de l'exploitation, permanence des méthodes comptables d'un exercice à un autre, indépendance des exercices conformément aux règles générales d'établissement et de présentation des comptes annuels.

### 3. IMMOBILISATIONS

- Tableau des immobilisations : voir annexe
- Tableau des amortissements : voir annexe

**Immobilisations incorporelles :**

Les immobilisations incorporelles sont évaluées à leur coût d'acquisition, après déduction des rabais, remises et escomptes de règlement ou à leur coût de production.

Une dépréciation est comptabilisée quand la valeur actuelle d'un actif est inférieure à la valeur nette comptable.

Le fonds de commerce exploité à Fontaine les Dijon a été apporté le 30 septembre 2004 pour 0.15€.

Les amortissements des logiciels et progiciels sont calculés en mode linéaire sur 1 an.

**Immobilisations corporelles :**

Les immobilisations corporelles sont évaluées à leur coût d'acquisition (prix d'achat et frais accessoires, hors frais d'acquisition des immobilisations) ou à leur coût de production.

Une dépréciation est comptabilisée quand la valeur actuelle d'un actif est inférieure à la valeur nette comptable.

Les amortissements pour dépréciation sont calculés suivant le mode linéaire ou dégressif en fonction de la durée de vie prévue :

- Constructions et agencements des constructions	5 à 10	ans - linéaire
- Installations techniques et outillage industriel	3 à 10	ans - linéaire
- Installations générales, agencements divers	10	ans - linéaire
- Matériel de transport	4 à 5	ans - linéaire
- Matériel de bureau, informatique et mobilier	4 à 10	ans - linéaire ou dégressif

**Immobilisations financières :**

- Tableau des créances rattachées à des participations
- Etat des échéances des créances et des dettes

**4. STOCKS**

- Tableau Variation détaillée des stocks et en cours.

**5. CREANCES**

Les créances sont valorisées à leur valeur nominale. Une provision pour dépréciation est pratiquée lorsque la valeur d'inventaire est inférieure à la valeur comptable.

- Tableau : Etat des échéances des créances et des dettes
- Les effets escomptés non échus s'élèvent à 0 €.
- Tableau : Produits à recevoir
- Tableau : Charges constatées d'avance

# Immobilisations

Période du 01/04/17 au 31/03/18

PAQUET SAS

Edition du 28/06/18

RUBRIQUES	Valeur brute début exercice	Augmentations par réévaluation	Acquisitions apports, création virements
<b>IMMOBILISATIONS INCORPORELLES</b>			
Frais d'établissement et de développement	30 206		
Autres immobilisations incorporelles			
<b>TOTAL immobilisations incorporelles :</b>	<b>30 206</b>		
<b>IMMOBILISATIONS CORPORELLES</b>			
Terrains	111 892		41 980
Constructions sur sol propre			
Constructions sur sol d'autrui			
Constructions installations générales	272 984		
Installations techniques et outillage industriel	1 518 385		5 790
Installations générales, agencements et divers	33 902		
Matériel de transport	215 988		59 350
Matériel de bureau, informatique et mobilier	32 883		7 190
Emballages récupérables et divers			
Immobilisations corporelles en cours			
Avances et acomptes			
<b>TOTAL immobilisations corporelles :</b>	<b>2 186 034</b>		<b>114 310</b>
<b>IMMOBILISATIONS FINANCIÈRES</b>			
Participations évaluées par mises en équivalence			
Autres participations	299 974		411 342
Autres titres immobilisés			
Prêts et autres immobilisations financières	45 758		400
<b>TOTAL immobilisations financières :</b>	<b>345 732</b>		<b>411 742</b>
<b>TOTAL GÉNÉRAL</b>	<b>2 561 972</b>		<b>526 051</b>

RUBRIQUES	Diminutions par virement	Diminutions par cessions mises hors service	Valeur brute fin d'exercice	Réévaluations légales
<b>IMMOBILISATIONS INCORPORELLES</b>				
Frais d'étab. et de développement			30 206	
Autres immobilisations incorporelles				
<b>TOTAL immobilisations incorporelles :</b>			<b>30 206</b>	
<b>IMMOBILISATIONS CORPORELLES</b>				
Terrains			153 872	
Constructions sur sol propre				
Constructions sur sol d'autrui				
Constructions installations générales		1 487	271 497	
Install. techn., matériel et out. industriels			1 524 175	
Inst. générales, agencements et divers			33 902	
Matériel de transport		26 679	248 659	
Mat. de bureau, informatique et mobil.		995	39 078	
Emballages récupérables et divers				
Immobilisations corporelles en cours				
Avances et acomptes				
<b>TOTAL immobilisations corporelles :</b>		<b>29 161</b>	<b>2 271 183</b>	
<b>IMMOBILISATIONS FINANCIÈRES</b>				
Participations mises en équivalence				
Autres participations		184 887	526 429	
Autres titres immobilisés				
Prêts et autres immo. financières		5 402	40 756	
<b>TOTAL immobilisations financières :</b>		<b>190 289</b>	<b>567 185</b>	
<b>TOTAL GÉNÉRAL</b>		<b>219 450</b>	<b>2 868 574</b>	

SITUATIONS ET MOUVEMENTS DE L'EXERCICE				
IMMOBILISATIONS AMORTISSABLES	Montant début exercice	Augmentations dotations	Diminutions reprises	Montant fin exercice
<b>IMMOBILISATIONS INCORPORELLES</b>				
Frais d'étab. et de développement.				
Autres immobilisations incorporelles	30 205			30 205
<b>TOTAL immobilisations incorporelles :</b>	<b>30 205</b>			<b>30 205</b>
<b>IMMOBILISATIONS CORPORELLES</b>				
Terrains				
Constructions sur sol propre	103 810	11 547		115 357
Constructions sur sol d'autrui				
Constructions installations générales	265 818	5 708	1 487	270 039
Installations techn. et outillage industriel	1 085 994	120 042		1 206 036
Inst. générales, agencements et divers	28 051	2 731		30 781
Matériel de transport	200 719	11 249	26 679	185 289
Mat. de bureau, informatique et mobil.	25 704	2 530	995	27 238
Emballages récupérables et divers				
<b>TOTAL immobilisations corporelles :</b>	<b>1 710 095</b>	<b>153 807</b>	<b>29 161</b>	<b>1 834 741</b>
<b>TOTAL GÉNÉRAL</b>	<b>1 740 300</b>	<b>153 807</b>	<b>29 161</b>	<b>1 864 946</b>

VENTILATIONS DES DOTATIONS AUX AMORTISSEMENTS DE L'EXERCICE			
IMMOBILISATIONS AMORTISSABLES	Amortissements linéaires	Amortissements dégressifs	Amortissements exceptionnels
<b>IMMOBILISATIONS INCORPORELLES</b>			
Frais d'établissement et de développement			
Autres immobilisations incorporelles			
<b>TOTAL immobilisations incorporelles :</b>			
<b>IMMOBILISATIONS CORPORELLES</b>			
Terrains			
Constructions sur sol propre			
Constructions sur sol d'autrui			
Constructions installations générales			
Installations techniques et outillage industriel			
Installations générales, agencements et divers			
Matériel de transport			
Matériel de bureau, informatique et mobilier			
Emballages récupérables et divers			
<b>TOTAL immobilisations corporelles :</b>			
Frais d'acquisition de titres de participations			
<b>TOTAL GÉNÉRAL</b>			

# Eléments Relevant de Plusieurs Postes du Bilan

Période du 01/04/17 au 31/03/18

PAQUET SAS

Edition du 28/06/18

POSTES DU BILAN	Montant concernant les entreprises		Montant des dettes ou créances représentées par effets de commerce
	Liées	Avec lesquelles la société à un lien de participation	
Capital souscrit non appelé			
Avances et acomptes sur immobilisations incorporelles			
Avances et acomptes sur immobilisations corporelles			
Participations		911	
Créances rattachées à des participations		525 518	
Prêts			
Autres titres immobilisés			
Autres immobilisations financières			
Avances et acomptes versés sur commandes			
Créances clients et comptes rattachés	114 893		
Autres créances			
Capital souscrit appelé, non versé			
Valeurs mobilières de placement			
Disponibilités			
Emprunts obligataires convertibles			
Autres emprunts obligataires			
Emprunts et dettes auprès des établissements de crédit			
Emprunts et dettes financières divers			
Avances et acomptes reçus sur commandes en cours			
Dettes fournisseurs et comptes rattachés			
Dettes sur immobilisations et comptes rattachés			
Autres dettes			

# État des Échéances des Créances et Dettes

Période du 01/04/17 au 31/03/18

PAQUET SAS

Edition du 28/06/18

ÉTAT DES CRÉANCES	Montant brut	A 1 an au plus	A plus d'1 an
<b>DE L'ACTIF IMMOBILISÉ</b>			
Créances rattachées à des participations	525 518		525 518
Prêts	36 166		36 166
Autres immobilisations financières	4 590		4 590
<b>TOTAL de l'actif immobilisé :</b>	<b>566 274</b>		<b>566 274</b>
<b>DE L'ACTIF CIRCULANT</b>			
Clients douteux ou litigieux			
Autres créances clients	3 221 383	3 221 383	
Créance représent. de titres prêtés ou remis en garantie			
Personnel et comptes rattachés			
Sécurité sociale et autres organismes sociaux	9 014	9 014	
État - Impôts sur les bénéfices			
État - Taxe sur la valeur ajoutée	271 072	271 072	
État - Autres impôts, taxes et versements assimilés	35 111	35 111	
État - Divers	1 400	1 400	
Groupe et associés	115 252	115 252	
Débiteurs divers	6 257	6 257	
<b>TOTAL de l'actif circulant :</b>	<b>3 659 489</b>	<b>3 659 489</b>	
<b>CHARGES CONSTATÉES D'AVANCE</b>	195 754	195 754	

<b>TOTAL GÉNÉRAL</b>	<b>4 421 517</b>	<b>3 855 243</b>	<b>566 274</b>
----------------------	------------------	------------------	----------------

ÉTAT DES DETTES	Montant brut	A 1 an au plus	A plus d'1 an et 5 ans au plus	A plus de 5 ans
Emprunts obligataires convertibles				
Autres emprunts obligataires				
Après des établissements de crédit :				
- à 1 an maximum à l'origine	1 067 255	1 067 255		
- à plus d' 1 an à l'origine	170 379	76 237	94 143	
Emprunts et dettes financières divers				
Fournisseurs et comptes rattachés	2 207 764	2 207 764		
Personnel et comptes rattachés	134 963	134 963		
Sécurité sociale et autres organismes	187 654	187 654		
Impôts sur les bénéfices				
Taxe sur la valeur ajoutée	670 263	670 263		
Obligations cautionnées				
Autres impôts, taxes et assimilés	65 254	65 254		
Dettes sur immo. et comptes rattachés	200	200		
Groupe et associés				
Autres dettes	86 659	86 659		
Dettes représentat. de titres empruntés				
Produits constatés d'avance	5 600	5 600		

<b>TOTAL GÉNÉRAL</b>	<b>4 595 991</b>	<b>4 501 848</b>	<b>94 143</b>
----------------------	------------------	------------------	---------------

# Variation Détaillée des Stocks et des En-Cours

Période du 01/04/17 au 31/03/18

PAQUET SAS

Edition du 28/06/18

RUBRIQUES	A la fin de l'exercice	Au début de l'exercice	Variation des stocks	
			Augmentation	Diminution
<b>Marchandises</b>				
Stocks revendus en l'état				
Marchandises				
<b>Approvisionnement</b>				
Stocks approvisionnement				
Matières premières	197 737	139 218	58 519	
Autres approvisionnements				
<b>TOTAL I</b>	<b>197 737</b>	<b>139 218</b>	<b>58 519</b>	

<b>Production</b>				
Produits intermédiaires				
Produits finis				
Produits résiduels				
<b>TOTAL II</b>				

<b>Production en cours</b>				
Produits				
Travaux	86 390	175 818		89 429
Études				
Prestations de services				
<b>TOTAL III</b>	<b>86 390</b>	<b>175 818</b>		<b>89 429</b>

<b>PRODUCTION STOCKEE (ou déstockage de production)</b>	<b>II + III</b>		<b>89 429</b>
---	-----------------	--	---------------

Les stocks de matières premières et d'approvisionnements sont évalués selon la méthode du premier entré, premier sorti.

Les stocks de travaux en cours de production sont évalués au coût de revient. Le coût incorpore toutes les charges directes reçues ou à recevoir.

MONTANT DES PRODUITS À RECEVOIR INCLUS DANS LES POSTES SUIVANTS DU BILAN	Montant
<b>Immobilisations financières</b>	
Créances rattachées à des participations	
Autres immobilisations financières	
<b>Créances</b>	
Créances clients et comptes rattachés	498 290
Personnel	
Organismes sociaux	8 745
État	36 511
Divers, produits à recevoir	978
Autres créances	2 711
<b>Valeurs Mobilières de Placement</b>	
<b>Disponibilités</b>	62
<b>TOTAL</b>	<b>547 297</b>

# Charges et Produits Constatés d'Avance

Période du 01/04/17 au 31/03/18

PAQUET SAS

Edition du 28/06/18

RUBRIQUES	Charges	Produits
Charges ou produits d'exploitation	195 754	5 600
Charges ou produits financiers		
Charges ou produits exceptionnels		
<b>TOTAL</b>	<b>195 754</b>	<b>5 600</b>

# Composition du Capital Social

Période du ~~01/04/17~~ au ~~31/03/18~~

PAQUET SAS

Edition du 28/06/18

CATEGORIES DE TITRES	Nombre	Valeur nominale
1 - Actions ou parts sociales composant le capital soc. au début de l'exercice	300000	1
2 - Actions ou parts sociales émises pendant l'exercice		
3 - Actions ou parts sociales remboursées pendant l'exercice		
4 - Actions ou parts sociales composant le capital social en fin d'exercice	300000	1

Il n'y a pas eu de changement au cours de l'exercice.

# Dettes Garanties par des Sûretés Réelles

Période du 01/04/17 au 31/03/18

PAQUET SAS

Edition du 28/06/18

RUBRIQUES	Montant garanti
Emprunts obligataires convertibles	
Autres emprunts obligataires	
Emprunts et dettes auprès des établissements de crédit	
Emprunts et dettes financières divers	
Nantissement sur le matériel Grue Liebherr : Banque Populaire de Bourgogne	9 925
Nantissement sur le matériel : Prêt 8712679 Banque Populaire de Bourgogne	41 542
<b>TOTAL</b>	<b>51 466</b>

# Provisions Inscrites au Bilan

Période du 01/04/17 au 31/03/18

PAQUET SAS

Edition du 28/06/18

RUBRIQUES	Montant début exercice	Augmentations dotations	Diminutions reprises	Montant fin exercice
Prov. pour reconstitution des gisements Provisions pour investissement Provisions pour hausse des prix Amortissements dérogatoires Dont majorations exceptionnelles de 30% Provisions fiscales pour implantation à l'étranger constituées avant le 1.1.1992 Provisions fiscales pour implantation à l'étranger constituées après le 1.1.1992 Provisions pour prêts d'installation Autres provisions réglementées				
<b>PROVISIONS RÉGLEMENTÉES</b>				

Provisions pour litiges Prov. pour garant. données aux clients Prov. pour pertes sur marchés à terme Provisions pour amendes et pénalités Provisions pour pertes de change Prov. pour pensions et obligat. simil. Provisions pour impôts Prov. pour renouvellement des immo. Provisions pour gros entretien et grandes révisions Provisions pour charges sociales et fiscales sur congés à payer Autres prov. pour risques et charges				
<b>PROV. POUR RISQUES ET CHARGES</b>				

Prov. sur immobilisations incorporelles Prov. sur immobilisations corporelles Prov. sur immo. titres mis en équival. Prov. sur immo. titres de participation Prov. sur autres immo. financières Provisions sur stocks et en cours Provisions sur comptes clients Autres provisions pour dépréciation	958		958	
<b>PROVISIONS POUR DÉPRÉCIATION</b>	<b>958</b>		<b>958</b>	

<b>TOTAL GÉNÉRAL</b>	<b>958</b>		<b>958</b>	
----------------------	------------	--	------------	--

# Charges à Payer

Période du 01/04/17 au 31/03/18

PAQUET SAS

Edition du 28/06/18

MONTANT DES CHARGES À PAYER INCLUS DANS LES POSTES SUIVANTS DU BILAN	Montant
Emprunts obligataires convertibles	
Autres emprunts obligataires	
Emprunts et dettes auprès des établissements de crédit	86
Emprunts et dettes financières divers	
Dettes fournisseurs et comptes rattachés	107 656
Dettes fiscales et sociales	65 254
Dettes sur immobilisations et comptes rattachés	
Disponibilités, charges à payer	3 447
Autres dettes	38 047
<b>TOTAL</b>	<b>214 490</b>

# Charges à Répartir sur Plusieurs Exercices

Période du 01/04/17 au 31/03/18

PAQUET SAS

Edition du 28/06/18

RUBRIQUES	Montant	Taux d'amortissem.
Charges différées		
Frais d'acquisition des immobilisations		
Frais d'émission des emprunts		
Charges à étaler		
<b>TOTAL</b>		

# Ventilation du Chiffre d'Affaires Net

Période du 01/04/17 au 31/03/18

PAQUET SAS

Edition du 28/06/18

RÉPARTITION PAR SECTEUR D'ACTIVITÉ	Montant
Vente de produits résiduels	4 573
Production vendue diverse	653
Vente de travaux et autres services	16 310 014

<b>TOTAL</b>	<b>16 315 240</b>
--------------	-------------------

RÉPARTITION PAR MARCHÉ GÉOGRAPHIQUE	Montant
-------------------------------------	---------

<b>TOTAL</b>	
--------------	--

# Quotes-Parts de Résultat sur Opérations Faites en Commun

Période du 01/04/17 au 31/03/18

PAQUET SAS

Edition du 28/06/18

AFFAIRES BÉNÉFICIAIRES	Résultat global	Résultat transféré

<b>TOTAL</b>		
--------------	--	--

RAPPEL : Quotes-parts de résultat sur opérations faites en commun	
---	--

AFFAIRES À PERTE	Résultat global	Résultat transféré

<b>TOTAL</b>		
--------------	--	--

RAPPEL : Quotes-parts de résultat sur opérations faites en commun	
---	--

# Détail des Transferts de Charges

Période du 01/04/17 au 31/03/18

PAQUET SAS

Edition du 28/06/18

NATURE	Montant
Transfert de charges d'exploitation	59 061
Transfert Avantage en nature	20 327
Transfert de charges liées au personnel	59 781
<b>TOTAL</b>	<b>139 169</b>

# Détail des Produits Exceptionnels et Charges Exceptionnelles

Période du 01/04/17 au 31/03/18

PAQUET SAS

Edition du 28/06/18

<b>PRODUITS EXCEPTIONNELS</b>	<b>Montant</b>	<b>Imputé au compte</b>
Produits d'éléments d'actif cédés	3 000	775000
Autres produits exceptionnels : partenariat/copieur	2 800	778000

<b>TOTAL</b>	<b>5 800</b>	
--------------	--------------	--

<b>CHARGES EXCEPTIONNELLES</b>	<b>Montant</b>	<b>Imputé au compte</b>
Pénalités et Amendes	34	671200

<b>TOTAL</b>	<b>34</b>	
--------------	-----------	--

# Ventilation de l'Impôt sur les Bénéfices

Période du 01/04/17 au 31/03/18

PAQUET SAS

Edition du 28/06/18

RÉPARTITION	Résultats avant impôts	Impôts
Résultat courant	122 380	
Résultat exceptionnel (hors participation)	5 766	
Résultat comptable (hors participation)	128 146	

Après affectation de la participation et des crédits d'impôts, le résultat comptable après impôts s'élève à 129 045.78€.

Intégration fiscale : la société a opté pour le régime de l'intégration fiscale à compter de l'exercice clos le 31/03/2011 selon le principe de neutralité.

A ce titre, une créance de 114 893.00 € a été comptabilisée vis à vis de la société tête de groupe BATIPAQ SAS.

**6. AUTRES INFORMATIONS**

- Cessions de créances professionnelles

Le montant des créances cédées au 31 mars 2018 s'élève à 537 741.62 € reparti de la manière suivante :

- BPI France : 314 953.15 €
- C.Epargne : 222 788.47 €

Au 31 mars 2018, une somme 475 812.99€ est mobilisée sous la forme d'avance auprès de BPI France pour un montant de 253 024.52 € et sous la forme de cession Dailly auprès de la Caisse D'Epargne pour 222 788.47 €.

- Engagements en matière de pensions ou indemnités assimilées :

Le montant des droits qui seraient acquis par les salariés au titre de l'indemnité de départ à la retraite, en tenant compte de la probabilité de présence dans l'entreprise à l'âge de la retraite est couvert par une assurance spécifique.

Les hypothèses retenues pour l'engagement I.F.C sont les suivantes :

- prise en compte de la table de mortalité TF00-02 et TH00-02
- taux d'augmentation des salaires : 5.00%
- taux de charges sociales patronales : 50.00%

Compte tenu de ces critères, l'engagement total actualisé est évalué à 906 503.08€.

Les sommes versées au titre du contrat s'élèvent à 59 523.72€ au 31/12/2017. Elles ne sont pas comptabilisées en provisions pour risques et charges.

Au 31/03/2018, le passif social s'élève à 375 870.85€. En conséquence, l'engagement résiduel pour la SAS PAQUET s'élève à 316 347.13€.

Malgré l'augmentation du passif social, il n'a pas décidé d'augmenter les versements mensuels.

- Honoraires des commissaires aux comptes :

Au titre de la mission de contrôle légal des comptes : 7 800€.

Au titre des conseils et prestations de services entrant dans les diligences directement liées à la mission de contrôle légal : 0€ soit des honoraires totaux s'élevant à 7 800€.

- Crédit d'Impôt Compétitivité Emploi :

Le montant enregistré au titre du CICE pour l'exercice comptable s'élève à 112 682€.

Il a pour but le financement de l'amélioration de la compétitivité des entreprises. A cet effet, il a été utilisé au financement des efforts de l'entreprise en matière de recrutement, dans la prospection de nouveaux marchés

---

RUBRIQUES	Terrains	Constructions	Installations matériel outillage	Autres	Total
Valeur d'origine			1 185 700		1 185 700
Amortissements :					
- cumuls exercices antérieurs			446 734		446 734
- dotations de l'exercice			199 754		199 754
<b>TOTAL</b>			<b>539 213</b>		<b>539 213</b>

REDEVANCES PAYÉES :					
- cumuls exercices antérieurs			473 330		473 330
- dotations de l'exercice			180 826		180 826
<b>TOTAL</b>			<b>654 156</b>		<b>654 156</b>

REDEV. RESTANT À PAYER :					
- à un an au plus			174 892		174 892
- à plus d'un an et cinq ans au plus			563 599		563 599
- à plus de cinq ans					
<b>TOTAL</b>			<b>738 492</b>		<b>738 492</b>

VALEUR RÉSIDUELLE					
- à un an au plus			6 847		6 847
- à plus d'un an et cinq ans au plus			3 660		3 660
- à plus de cinq ans					
<b>TOTAL</b>			<b>10 507</b>		<b>10 507</b>

Mont. pris en charge dans l'exercice			180 626		180 626
--------------------------------------	--	--	---------	--	---------

Rappel : Redevance de crédit bail					180 826
-----------------------------------	--	--	--	--	---------

# Engagements Financiers

Période du 01/04/17 au 31/03/18

PAQUET SAS

Edition du 28/06/18

ENGAGEMENTS DONNÉS	Montant
Effets escomptés non échus	
Avals et cautions	
Engagements en matière de pensions, retraites et indemnités	
Autres engagements donnés :	51 467
Nantissement de matériel / Grue Liebherr Banque Populaire de Bourgogne	9 925
Nantissement de matériel / Prêt 8712679 Banque Populaire de Bourgogne	41 542

**TOTAL**

**51 467**

ENGAGEMENTS RECUS	Montant
Avals et cautions et garanties	
Autres engagements reçus :	

**TOTAL**

<b>EFFECTIFS</b>	<b>Personnel salarié</b>	<b>Personnel mis à disposition de l'entreprise</b>
Cadres	6	
Agents de maîtrise et techniciens	12	
Employés	4	
Ouvriers	57	
<b>TOTAL</b>	<b>79</b>	

3

## COMPTE DE RÉSULTAT DE L' EXERCICE (En liste)

Désignation de l'entreprise : PAQUET SAS		Exercice N		Néant <input type="checkbox"/> *		
		France	Exportations et livraisons intracommunautaires	Total		
PRODUITS D'EXPLOITATION	Ventes de marchandises *	FA	FB	FC		
	Production vendue { biens * services* }	FD	4 573	FE	FF	4 573
		FG	16 310 667	FH	FI	16 310 667
	Chiffres d'affaires nets*	FJ	16 315 240	FK	FL	16 315 240
	Production stockée*			FM	(89 429)	
	Production immobilisée*			FN		
	Subventions d'exploitation			FO	12 103	
	Reprises sur amortissements et provisions, transferts de charges* (9)			FP	140 127	
	Autres produits (1) (11)			FQ	251	
	<b>Total des produits d'exploitation (2) (I)</b>				FR	16 378 293
CHARGES D'EXPLOITATION	Achats de marchandises (y compris droits de douane)*			FS		
	Variation de stock (marchandises)*			FT		
	Achats de matières premières et autres approvisionnements (y compris droits de douane)*			FU	2 715 361	
	Variation de stock (matières premières et approvisionnements)*			FV	(58 519)	
	Autres achats et charges externes (3) (6 bis)*			FW	9 791 879	
	Impôts, taxes et versements assimilés*			FX	291 752	
	Salaires et traitements*			FY	2 579 850	
	Charges sociales (10)			FZ	872 100	
	DOTATIONS D'EXPLOITATION	Sur immobilisations { - dotations aux amortissements* - dotations aux provisions			GA	153 807
					GB	
		Sur actif circulant : dotations aux provisions*			GC	
	Pour risques et charges : dotations aux provisions			GD		
	Autres charges (12)			GE	5 949	
<b>Total des charges d'exploitation (4) (II)</b>				GF	16 352 178	
<b>1 - RÉSULTAT D'EXPLOITATION (I - II)</b>				GG	26 115	
opérations en commun	Bénéfice attribué ou perte transférée*		(III)	GH		
	Perte supportée ou bénéfice transféré*		(IV)	GI		
PRODUITS FINANCIERS	Produits financiers de participations (5)			GJ	141 132	
	Produits des autres valeurs mobilières et créances de l'actif immobilisé (5)			GK		
	Autres intérêts et produits assimilés (5)			GL	149	
	Reprises sur provisions et transferts de charges			GM		
	Différences positives de change			GN		
	Produits nets sur cessions de valeurs mobilières de placement			GO		
<b>Total des produits financiers (V)</b>				GP	141 281	
CHARGES FINANCIÈRES	Dotations financières aux amortissements et provisions*			GQ		
	Intérêts et charges assimilées (6)			GR	45 016	
	Différences négatives de change			GS		
	Charges nettes sur cessions de valeurs mobilières de placement			GT		
<b>Total des charges financières (VI)</b>				GU	45 016	
<b>2 - RÉSULTAT FINANCIER (V - VI)</b>				GV	96 265	
<b>3 - RÉSULTAT COURANT AVANT IMPÔTS (I - II + III - IV + V - VI)</b>				GW	122 380	

(RENOIS : voir tableau n° 2053) \* Des explications concernant cette rubrique sont données dans la notice n° 2032.

**4** **COMPTE DE RÉSULTAT DE L'EXERCICE (Suite)**

Désignation de l'entreprise <u>PAQUET SAS</u>		Néant <input type="checkbox"/> *
		<b>Exercice N</b>
<b>PRODUITS EXCEPTIONNELS</b>	Produits exceptionnels sur opérations de gestion	HA
	Produits exceptionnels sur opérations en capital *	HB 5 800
	Reprises sur provisions et transferts de charges	HC
	<b>Total des produits exceptionnels (7) (VII)</b>	HD 5 800
<b>CHARGES EXCEPTIONNELLES</b>	Charges exceptionnelles sur opérations de gestion (6 bis)	HE 34
	Charges exceptionnelles sur opérations en capital *	HF
	Dotations exceptionnelles aux amortissements et provisions (6 ter)	HG
	<b>Total des charges exceptionnelles (7) (VIII)</b>	HH 34
<b>4 - RÉSULTAT EXCEPTIONNEL (VII - VIII)</b>		HI 5 766
Participation des salariés aux résultats de l'entreprise (IX)		HJ
Impôts sur les bénéfices * (X)		HK (900)
<b>TOTAL DES PRODUITS (I + III + V + VII)</b>		HL 16 525 374
<b>TOTAL DES CHARGES (II + IV + VI + VIII + IX + X)</b>		HM 16 396 328
<b>5 - BÉNÉFICE OU PERTE (Total des produits - total des charges)</b>		HN 129 046
<b>RENOIS</b>	(1) Dont produits nets partiels sur opérations à long terme	HO
	(2) Dont { produits de locations immobilières produits d'exploitation afférents à des exercices antérieurs (à détailler au (8) ci-dessous)	HY IG 223
	(3) Dont { - Crédit - bail mobilier * - Crédit - bail immobilier	HP 180 826 HQ
	(4) Dont charges d'exploitation afférentes à des exercices antérieurs (à détailler au (8) ci-dessous)	IH 3 823
	(5) Dont produits concernant les entreprises liées	IJ
	(6) Dont intérêts concernant les entreprises liées	IK
	(6bis) Dont dons faits aux organismes d'intérêt général (art. 238 bis du C.G.I.)	HX
	(6ter) Dont amortissement des souscriptions dans des PME innovantes (art. 217 octies) Dont amortissement exceptionnel de 25% des constructions nouvelles ( art. 39 quinquies D)	RC RD
	(9) Dont transferts de charges	A1 139 169
	(10) Dont cotisations personnelles de l'exploitant (13)	A2
	(11) Dont redevances pour concessions de brevets, de licences (produits)	A3
	(12) Dont redevances pour concessions de brevets, de licences (charges)	A4
	(13) Dont primes et cotisations complémentaires personnelles : facultatives A6 obligatoires A9	
(7) Détail des produits et charges exceptionnels (Si le nombre de lignes est insuffisant, reproduire le cadre (7) et le joindre en annexe) :	Exercice N	
	Charges exceptionnelles	Produits exceptionnels
(8) Détail des produits et charges sur exercices antérieurs :	Exercice N	
	Charges antérieures	Produits antérieurs
Régularisation fournisseurs	3 823	
Règlements salariés 2010 - 2012 non encaissés		223

\* Des explications concernant cette rubrique sont données dans la notice n°2032.



Annexe

Les comptes annuels ci-joints se caractérisent par les données suivantes :

- total du bilan : 5 434 254.44 €
- chiffre d'affaires : 16 315 240.01 €
- résultat net comptable : 129 045.78 €

### 1. FAITS CARACTERISTIQUES DE L'EXERCICE

Aucun évènement significatif n'est intervenu au cours de l'exercice.

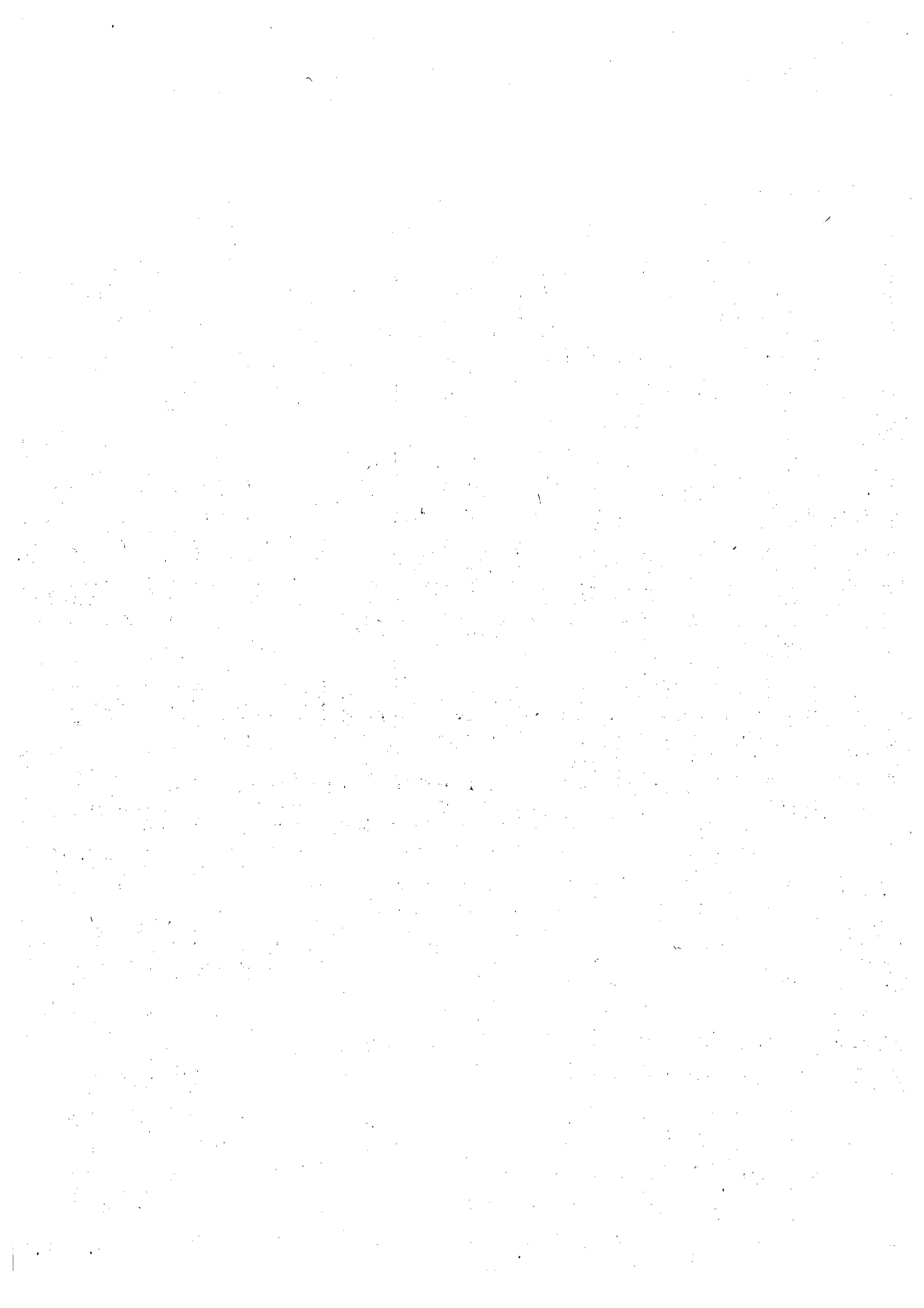
### 2. PRINCIPES, REGLES ET METHODES COMPTABLES

Les comptes annuels sont présentés conformément aux dispositions du Plan Comptable Général, homologué par le règlement ANC n°2014-03 du 5 juin 2014 à jour des différents règlements complémentaires à la date de l'établissement des dits comptes annuels.

Les conventions générales comptables ont été appliquées dans le respect du principe de prudence, conformément aux hypothèses de base : continuité de l'exploitation, permanence des méthodes comptables d'un exercice à un autre, indépendance des exercices conformément aux règles générales d'établissement et de présentation des comptes annuels.

### 3. IMMOBILISATIONS

- Tableau des immobilisations : voir annexe
- Tableau des amortissements : voir annexe



**Immobilisations incorporelles :**

Les immobilisations incorporelles sont évaluées à leur coût d'acquisition, après déduction des rabais, remises et escomptes de règlement ou à leur coût de production.

Une dépréciation est comptabilisée quand la valeur actuelle d'un actif est inférieure à la valeur nette comptable.

Le fonds de commerce exploité à Fontaine les Dijon a été apporté le 30 septembre 2004 pour 0.15€.

Les amortissements des logiciels et progiciels sont calculés en mode linéaire sur 1 an.

**Immobilisations corporelles :**

Les immobilisations corporelles sont évaluées à leur coût d'acquisition (prix d'achat et frais accessoires, hors frais d'acquisition des immobilisations) ou à leur coût de production.

Une dépréciation est comptabilisée quand la valeur actuelle d'un actif est inférieure à la valeur nette comptable.

Les amortissements pour dépréciation sont calculés suivant le mode linéaire ou dégressif en fonction de la durée de vie prévue :

- Constructions et agencements des constructions	5 à 10	ans - linéaire
- Installations techniques et outillage industriel	3 à 10	ans - linéaire
- Installations générales, agencements divers	10	ans - linéaire
- Matériel de transport	4 à 5	ans - linéaire
- Matériel de bureau, informatique et mobilier	4 à 10	ans - linéaire ou dégressif

**Immobilisations financières :**

- Tableau des créances rattachées à des participations
- Etat des échéances des créances et des dettes

**4. STOCKS**

- Tableau Variation détaillée des stocks et en cours.

**5. CREANCES**

Les créances sont valorisées à leur valeur nominale. Une provision pour dépréciation est pratiquée lorsque la valeur d'inventaire est inférieure à la valeur comptable.

- Tableau : Etat des échéances des créances et des dettes
- Les effets escomptés non échus s'élèvent à 0 €.
- Tableau : Produits à recevoir
- Tableau : Charges constatées d'avance

# Immobilisations

PAQUET SAS

Période du 01/04/17 au 31/03/18  
Edition du 28/06/18

RUBRIQUES	Valeur brute début exercice	Augmentations par réévaluation	Acquisitions apports, création virements
<b>IMMOBILISATIONS INCORPORELLES</b>			
Frais d'établissement et de développement			
Autres immobilisations incorporelles	30 206		
<b>TOTAL immobilisations incorporelles :</b>	<b>30 206</b>		
<b>IMMOBILISATIONS CORPORELLES</b>			
Terrains			41 980
Constructions sur sol propre	111 892		
Constructions sur sol d'autrui			
Constructions installations générales	272 984		
Installations techniques et outillage industriel	1 518 385		5 790
Installations générales, agencements et divers	33 902		
Matériel de transport	215 988		59 350
Matériel de bureau, informatique et mobilier	32 883		7 190
Emballages récupérables et divers			
Immobilisations corporelles en cours			
Avances et acomptes			
<b>TOTAL immobilisations corporelles :</b>	<b>2 186 034</b>		<b>114 310</b>
<b>IMMOBILISATIONS FINANCIÈRES</b>			
Participations évaluées par mises en équivalence			411 342
Autres participations	299 974		
Autres titres immobilisés			400
Prêts et autres immobilisations financières	45 758		
<b>TOTAL immobilisations financières :</b>	<b>345 732</b>		<b>411 742</b>
<b>TOTAL GÉNÉRAL</b>	<b>2 561 972</b>		<b>526 051</b>

RUBRIQUES	Diminutions par virement	Diminutions par cessions mises hors service	Valeur brute fin d'exercice	Réévaluations légales
<b>IMMOBILISATIONS INCORPORELLES</b>				
Frais d'étab. et de développement			30 206	
Autres immobilisations incorporelles				
<b>TOTAL immobilisations incorporelles :</b>			<b>30 206</b>	
<b>IMMOBILISATIONS CORPORELLES</b>				
Terrains			153 872	
Constructions sur sol propre				
Constructions sur sol d'autrui				
Constructions installations générales		1 487	271 497	
Install. techn., matériel et out. industriels			1 524 175	
Inst. générales, agencements et divers			33 902	
Matériel de transport		26 679	248 659	
Mat. de bureau, informatique et mobil.		995	39 078	
Emballages récupérables et divers				
Immobilisations corporelles en cours				
Avances et acomptes				
<b>TOTAL immobilisations corporelles :</b>		<b>29 161</b>	<b>2 271 183</b>	
<b>IMMOBILISATIONS FINANCIÈRES</b>				
Participations mises en équivalence			526 429	
Autres participations		184 887		
Autres titres immobilisés				
Prêts et autres immo. financières		5 402	40 756	
<b>TOTAL immobilisations financières :</b>		<b>190 289</b>	<b>567 185</b>	
<b>TOTAL GÉNÉRAL</b>		<b>219 450</b>	<b>2 868 574</b>	

SITUATIONS ET MOUVEMENTS DE L'EXERCICE				
IMMOBILISATIONS AMORTISSABLES	Montant début exercice	Augmentations dotations	Diminutions reprises	Montant fin exercice
<b>IMMOBILISATIONS INCORPORELLES</b>				
Frais d'étab. et de développement.				
Autres immobilisations incorporelles	30 205			30 205
<b>TOTAL immobilisations incorporelles :</b>	<b>30 205</b>			<b>30 205</b>
<b>IMMOBILISATIONS CORPORELLES</b>				
Terrains				
Constructions sur sol propre	103 810	11 547		115 357
Constructions sur sol d'autrui				
Constructions installations générales	265 818	5 708	1 487	270 039
Installations techn. et outillage industriel	1 085 994	120 042		1 206 036
Inst. générales, agencements et divers	28 051	2 731		30 781
Matériel de transport	200 719	11 249	26 679	185 289
Mat. de bureau, informatique et mobil.	25 704	2 530	995	27 238
Emballages récupérables et divers				
<b>TOTAL immobilisations corporelles :</b>	<b>1 710 095</b>	<b>153 807</b>	<b>29 161</b>	<b>1 834 741</b>
<b>TOTAL GÉNÉRAL</b>	<b>1 740 300</b>	<b>153 807</b>	<b>29 161</b>	<b>1 864 946</b>

VENTILATIONS DES DOTATIONS AUX AMORTISSEMENTS DE L'EXERCICE			
IMMOBILISATIONS AMORTISSABLES	Amortissements linéaires	Amortissements dégressifs	Amortissements exceptionnels
<b>IMMOBILISATIONS INCORPORELLES</b>			
Frais d'établissement et de développement			
Autres immobilisations incorporelles			
<b>TOTAL immobilisations incorporelles :</b>			
<b>IMMOBILISATIONS CORPORELLES</b>			
Terrains			
Constructions sur sol propre			
Constructions sur sol d'autrui			
Constructions installations générales			
Installations techniques et outillage industriel			
Installations générales, agencements et divers			
Matériel de transport			
Matériel de bureau, informatique et mobilier			
Emballages récupérables et divers			
<b>TOTAL immobilisations corporelles :</b>			
Frais d'acquisition de titres de participations			
<b>TOTAL GÉNÉRAL</b>			

# Éléments Relevant de Plusieurs Postes du Bilan

PAQUET SAS

Période du 01/04/17 au 31/03/18  
Edition du 28/06/18

POSTES DU BILAN	Montant concernant les entreprises		Montant des dettes ou créances représentées par effets de commerce
	Liées	Avec lesquelles la société à un lien de participation	
Capital souscrit non appelé			
Avances et acomptes sur immobilisations incorporelles			
Avances et acomptes sur immobilisations corporelles			
Participations		911	
Créances rattachées à des participations		525 518	
Prêts			
Autres titres immobilisés			
Autres immobilisations financières			
Avances et acomptes versés sur commandes			
Créances clients et comptes rattachés	114 893		
Autres créances			
Capital souscrit appelé, non versé			
Valeurs mobilières de placement			
Disponibilités			
Emprunts obligataires convertibles			
Autres emprunts obligataires			
Emprunts et dettes auprès des établissements de crédit			
Emprunts et dettes financières divers			
Avances et acomptes reçus sur commandes en cours			
Dettes fournisseurs et comptes rattachés			
Dettes sur immobilisations et comptes rattachés			
Autres dettes			

# État des Échéances des Créances et Dettes

PAQUET SAS

Période du 01/04/17 au 31/03/18  
Edition du 28/06/18

ÉTAT DES CRÉANCES	Montant brut	A 1 an au plus	A plus d'1 an
<b>DE L'ACTIF IMMOBILISÉ</b>			
Créances rattachées à des participations	525 518		525 518
Prêts	36 166		36 166
Autres immobilisations financières	4 590		4 590
<b>TOTAL de l'actif immobilisé :</b>	<b>566 274</b>		<b>566 274</b>
<b>DE L'ACTIF CIRCULANT</b>			
Clients douteux ou litigieux			
Autres créances clients	3 221 383	3 221 383	
Créance représent. de titres prêtés ou remis en garantie			
Personnel et comptes rattachés			
Sécurité sociale et autres organismes sociaux	9 014	9 014	
État - Impôts sur les bénéfices			
État - Taxe sur la valeur ajoutée	271 072	271 072	
État - Autres impôts, taxes et versements assimilés	35 111	35 111	
État - Divers	1 400	1 400	
Groupe et associés	115 252	115 252	
Débiteurs divers	6 257	6 257	
<b>TOTAL de l'actif circulant :</b>	<b>3 659 489</b>	<b>3 659 489</b>	
<b>CHARGES CONSTATÉES D'AVANCE</b>	195 754	195 754	

<b>TOTAL GÉNÉRAL</b>	<b>4 421 517</b>	<b>3 855 243</b>	<b>566 274</b>
----------------------	------------------	------------------	----------------

ÉTAT DES DETTES	Montant brut	A 1 an au plus	A plus d'1 an et 5 ans au plus	A plus de 5 ans
Emprunts obligataires convertibles				
Autres emprunts obligataires				
Après des établissements de crédit :				
- à 1 an maximum à l'origine	1 067 255	1 067 255		
- à plus d' 1 an à l'origine	170 379	76 237	94 143	
Emprunts et dettes financières divers				
Fournisseurs et comptes rattachés	2 207 764	2 207 764		
Personnel et comptes rattachés	134 963	134 963		
Sécurité sociale et autres organismes	187 654	187 654		
Impôts sur les bénéfices				
Taxe sur la valeur ajoutée	670 263	670 263		
Obligations cautionnées				
Autres impôts, taxes et assimilés	65 254	65 254		
Dettes sur immo. et comptes rattachés	200	200		
Groupe et associés				
Autres dettes	86 659	86 659		
Dettes représentat. de titres empruntés				
Produits constatés d'avance	5 600	5 600		

<b>TOTAL GÉNÉRAL</b>	<b>4 595 991</b>	<b>4 501 848</b>	<b>94 143</b>
----------------------	------------------	------------------	---------------

# Variation Détaillée des Stocks et des En-Cours

PAQUET SAS

Période du 01/04/17 au 31/03/18  
Edition du 28/06/18

RUBRIQUES	A la fin de l'exercice	Au début de l'exercice	Variation des stocks	
			Augmentation	Diminution
<b>Marchandises</b>				
Stocks revendus en l'état				
Marchandises				
<b>Approvisionnement</b>				
Stocks approvisionnement				
Matières premières	197 737	139 218	58 519	
Autres approvisionnements				
<b>TOTAL I</b>	<b>197 737</b>	<b>139 218</b>	<b>58 519</b>	

<b>Production</b>				
Produits intermédiaires				
Produits finis				
Produits résiduels				
<b>TOTAL II</b>				

<b>Production en cours</b>				
Produits				
Travaux	86 390	175 818		89 429
Études				
Prestations de services				
<b>TOTAL III</b>	<b>86 390</b>	<b>175 818</b>		<b>89 429</b>

<b>PRODUCTION STOCKEE (ou déstockage de production)</b>	<b>II + III</b>		<b>89 429</b>
---	-----------------	--	---------------

Les stocks de matières premières et d'approvisionnements sont évalués selon la méthode du premier entré, premier sorti.

Les stocks de travaux en cours de production sont évalués au coût de revient. Le coût incorpore toutes les charges directes reçues ou à recevoir.

<b>MONTANT DES PRODUITS À RECEVOIR INCLUS DANS LES POSTES SUIVANTS DU BILAN</b>	<b>Montant</b>
<b>Immobilisations financières</b>	
Créances rattachées à des participations	
Autres immobilisations financières	
<b>Créances</b>	
Créances clients et comptes rattachés	498 290
Personnel	
Organismes sociaux	8 745
État	36 511
Divers, produits à recevoir	978
Autres créances	2 711
<b>Valeurs Mobilières de Placement</b>	
<b>Disponibilités</b>	<b>62</b>
<b>TOTAL</b>	<b>547 297</b>



# Charges et Produits Constatés d'Avance

PAQUET SAS

Période du 01/04/17 au 31/03/18

Edition du 28/06/18

RUBRIQUES	Charges	Produits
Charges ou produits d'exploitation	195 754	5 600
Charges ou produits financiers		
Charges ou produits exceptionnels		
<b>TOTAL</b>	<b>195 754</b>	<b>5 600</b>

# Composition du Capital Social

PAQUET SAS

Période du 01/04/17 au 31/03/18

Edition du 28/06/18

CATEGORIES DE TITRES	Nombre	Valeur nominale
1 - Actions ou parts sociales composant le capital soc. au début de l'exercice	300000	1
2 - Actions ou parts sociales émises pendant l'exercice		
3 - Actions ou parts sociales remboursées pendant l'exercice		
4 - Actions ou parts sociales composant le capital social en fin d'exercice	300000	1

Il n'y a pas eu de changement au cours de l'exercice.

# Dettes Garanties par des Sûretés Réelles

PAQUET SAS

Période du 01/04/17 au 31/03/18  
Edition du 28/06/18

RUBRIQUES	Montant garanti
Emprunts obligataires convertibles	<input type="text"/>
Autres emprunts obligataires	<input type="text"/>
Emprunts et dettes auprès des établissements de crédit	<input type="text"/>
Emprunts et dettes financières divers	<input type="text"/>
<input type="text"/>	<input type="text"/>
<input type="text"/>	<input type="text"/>
Nantissement sur le matériel Grue Liebherr : Banque Populaire de Bourgogne	9 925
Nantissement sur le matériel : Prêt 8712679 Banque Populaire de Bourgogne	41 542
<input type="text"/>	<input type="text"/>
<b>TOTAL</b>	<b>51 466</b>

# Provisions Inscrites au Bilan

PAQUET SAS

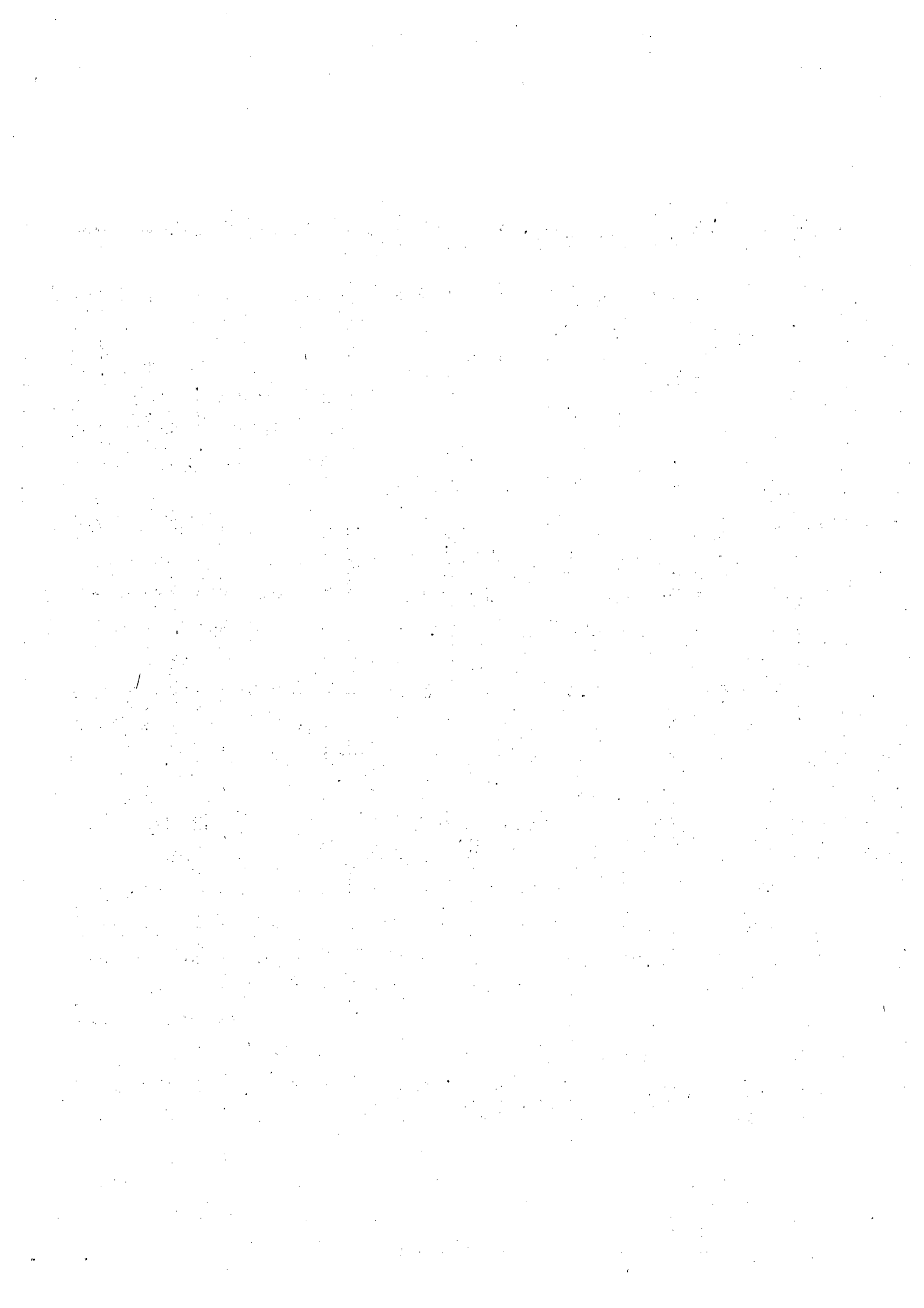
Période du 01/04/17 au 31/03/18  
Edition du 28/06/18

RUBRIQUES	Montant début exercice	Augmentations dotations	Diminutions reprises	Montant fin exercice
Prov. pour reconstitution des gisements				
Provisions pour investissement				
Provisions pour hausse des prix				
Amortissements dérogatoires				
Dont majorations exceptionnelles de 30%				
Provisions fiscales pour implantation à l'étranger constituées avant le 1.1.1992				
Provisions fiscales pour implantation à l'étranger constituées après le 1.1.1992				
Provisions pour prêts d'installation				
Autres provisions réglementées				
<b>PROVISIONS RÉGLEMENTÉES</b>				

Provisions pour litiges				
Prov. pour garant. données aux clients				
Prov. pour pertes sur marchés à terme				
Provisions pour amendes et pénalités				
Provisions pour pertes de change				
Prov. pour pensions et obligat. simil.				
Provisions pour impôts				
Prov. pour renouvellement des immo.				
Provisions pour gros entretien et grandes révisions				
Provisions pour charges sociales et fiscales sur congés à payer				
Autres prov. pour risques et charges				
<b>PROV. POUR RISQUES ET CHARGES</b>				

Prov. sur immobilisations incorporelles				
Prov. sur immobilisations corporelles				
Prov. sur immo. titres mis en équival.				
Prov. sur immo. titres de participation				
Prov. sur autres immo. financières				
Provisions sur stocks et en cours				
Provisions sur comptes clients	958		958	
Autres provisions pour dépréciation				
<b>PROVISIONS POUR DÉPRÉCIATION</b>	<b>958</b>		<b>958</b>	

<b>TOTAL GÉNÉRAL</b>	<b>958</b>		<b>958</b>	
----------------------	------------	--	------------	--



<b>MONTANT DES CHARGES À PAYER INCLUS DANS LES POSTES SUIVANTS DU BILAN</b>	<b>Montant</b>
Emprunts obligataires convertibles	
Autres emprunts obligataires	
Emprunts et dettes auprès des établissements de crédit	86
Emprunts et dettes financières divers	
Dettes fournisseurs et comptes rattachés	107 656
Dettes fiscales et sociales	65 254
Dettes sur immobilisations et comptes rattachés	
Disponibilités, charges à payer	3 447
Autres dettes	38 047

**TOTAL****214 490**

# Charges à Répartir sur Plusieurs Exercices

PAQUET SAS

Période du 01/04/17 au 31/03/18

Edition du 28/06/18

RUBRIQUES	Montant	Taux d'amortissem.
Charges différées	<input type="text"/>	<input type="text"/>
Frais d'acquisition des immobilisations	<input type="text"/>	<input type="text"/>
Frais d'émission des emprunts	<input type="text"/>	<input type="text"/>
Charges à étaler	<input type="text"/>	<input type="text"/>

<b>TOTAL</b>		
--------------	--	--

# Ventilation du Chiffre d'Affaires Net

PAQUET SAS

Période du 01/04/17 au 31/03/18  
Edition du 28/06/18

RÉPARTITION PAR SECTEUR D'ACTIVITÉ	Montant
Vente de produits résiduels	4 573
Production vendue diverse	653
Vente de travaux et autres services	16 310 014
<b>TOTAL</b>	<b>16 315 240</b>

RÉPARTITION PAR MARCHÉ GÉOGRAPHIQUE	Montant
<b>TOTAL</b>	

~~Quotes-Parts de Résultat sur Opérations Faites en Commun~~

PAQUET SAS

Période du 01/04/17 au 31/03/18  
Edition du 28/06/18

AFFAIRES BÉNÉFICIAIRES	Résultat global	Résultat transféré

<b>TOTAL</b>		
--------------	--	--

RAPPEL : Quotes-parts de résultat sur opérations faites en commun	
---	--

AFFAIRES À PERTE	Résultat global	Résultat transféré

<b>TOTAL</b>		
--------------	--	--

RAPPEL : Quotes-parts de résultat sur opérations faites en commun	
---	--

# Détail des Transferts de Charges

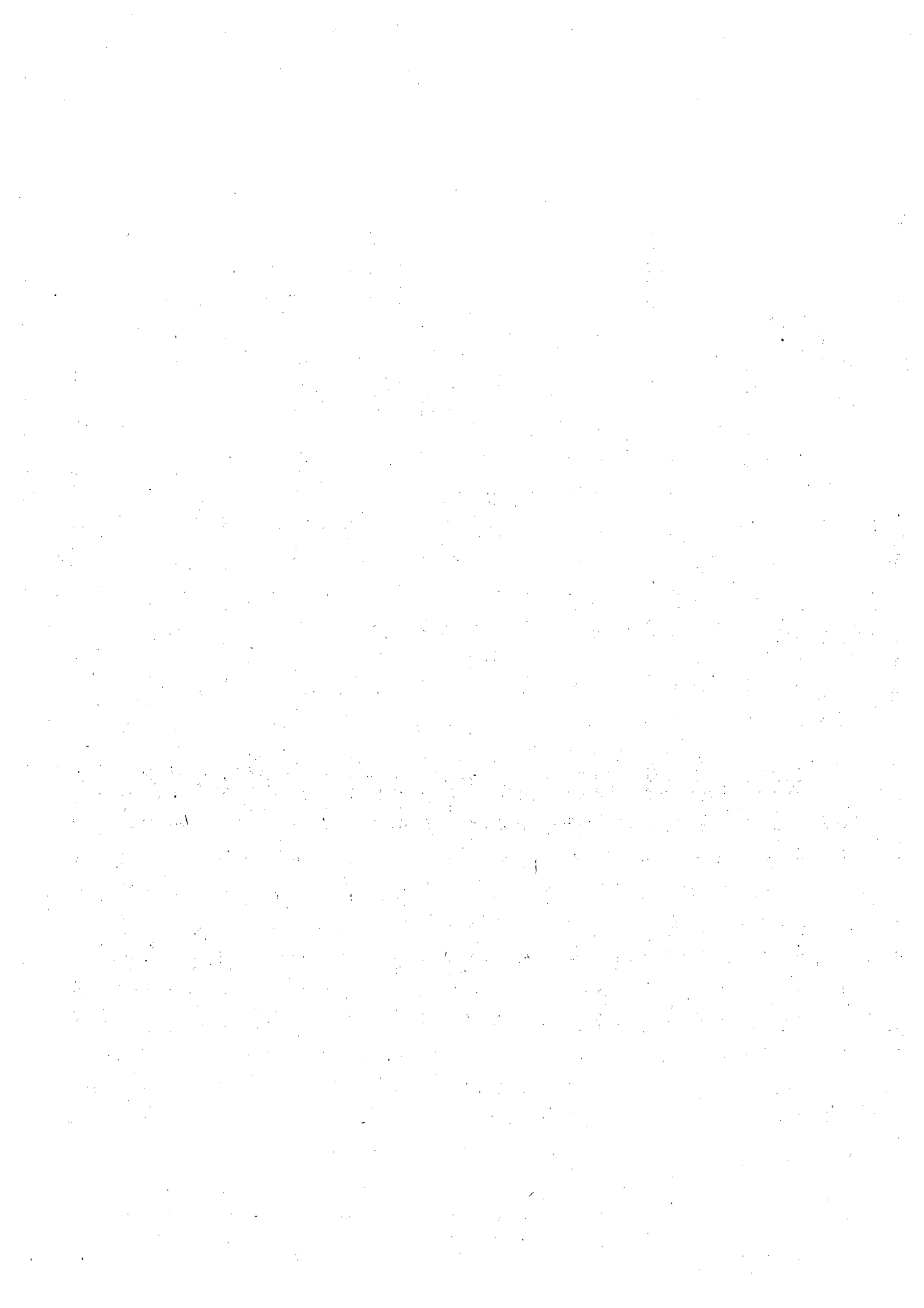
PAQUET SAS

Période du 01/04/17 au 31/03/18

Edition du 28/06/18

NATURE	Montant
Transfert de charges d'exploitation	59 061
Transfert Avantage en nature	20 327
Transfert de charges liées au personnel	59 781

TOTAL	139 169
-------	---------



# Détail des Produits Exceptionnels et Charges Exceptionnelles

PAQUET SAS

Période du 01/04/17 au 31/03/18  
Edition du 28/06/18

PRODUITS EXCEPTIONNELS	Montant	Imputé au compte
Produits d'éléments d'actif cédés	3 000	775000
Autres produits exceptionnels : partenariat/copieur	2 800	778000

<b>TOTAL</b>	<b>5 800</b>	
--------------	--------------	--

CHARGES EXCEPTIONNELLES	Montant	Imputé au compte
Pénalités et Amendes	34	671200

<b>TOTAL</b>	<b>34</b>	
--------------	-----------	--

# Ventilation de l'Impôt sur les Bénéfices

PAQUET SAS

Période du 01/04/17 au 31/03/18  
Edition du 28/06/18

RÉPARTITION	Résultats avant impôts	Impôts
Résultat courant	122 380	
Résultat exceptionnel (hors participation)	5 766	
Résultat comptable (hors participation)	128 146	

Après affectation de la participation et des crédits d'impôts, le résultat comptable après impôts s'élève à 129 045.78€.

Intégration fiscale : la société a opté pour le régime de l'intégration fiscale à compter de l'exercice clos le 31/03/2011 selon le principe de neutralité.

A ce titre, une créance de 114 893.00 € a été comptabilisée vis à vis de la société tête de groupe BATIPAQ SAS.

**6. AUTRES INFORMATIONS****- Cessions de créances professionnelles**

Le montant des créances cédées au 31 mars 2018 s'élève à 537 741.62 € repart de la manière suivante :

- BPI France : 314 953.15 €
- C.Epargne : 222 788.47 €

Au 31 mars 2018, une somme 475 812.99€ est mobilisée sous la forme d'avance auprès de BPI France pour un montant de 253 024.52 € et sous la forme de cession Dailly auprès de la Caisse D'Epargne pour 222 788.47 €.

**- Engagements en matière de pensions ou indemnités assimilées :**

Le montant des droits qui seraient acquis par les salariés au titre de l'indemnité de départ à la retraite, en tenant compte de la probabilité de présence dans l'entreprise à l'âge de la retraite est couvert par une assurance spécifique.

Les hypothèses retenues pour l'engagement I.F.C sont les suivantes :

- prise en compte de la table de mortalité TF00-02 et TH00-02
- taux d'augmentation des salaires : 5.00%
- taux de charges sociales patronales : 50.00%

Compte tenu de ces critères, l'engagement total actualisé est évalué à 906 503.08€.

Les sommes versées au titre du contrat s'élèvent à 59 523.72€ au 31/12/2017. Elles ne sont pas comptabilisées en provisions pour risques et charges.

Au 31/03/2018, le passif social s'élève à 375 870.85€. En conséquence, l'engagement résiduel pour la SAS PAQUET s'élève à 316 347.13€.

Malgré l'augmentation du passif social, il n'a pas décidé d'augmenter les versements mensuels.

**- Honoraires des commissaires aux comptes :**

Au titre de la mission de contrôle légal des comptes : 7 800€.

Au titre des conseils et prestations de services entrant dans les diligences directement liées à la mission de contrôle légal : 0€ soit des honoraires totaux s'élevant à 7 800€.

**- Crédit d'Impôt Compétitivité Emploi :**

Le montant enregistré au titre du CICE pour l'exercice comptable s'élève à 112 682€.

Il a pour but le financement de l'amélioration de la compétitivité des entreprises. A cet effet, il a été utilisé au financement des efforts de l'entreprise en matière de recrutement, dans la prospection de nouveaux marchés

RUBRIQUES	Terrains	Constructions	Installations matériel outillage	Autres	Total
Valeur d'origine			1 185 700		1 185 700
Amortissements :					
- cumuls exercices antérieurs			446 734		446 734
- dotations de l'exercice			199 754		199 754
<b>TOTAL</b>			<b>539 213</b>		<b>539 213</b>

REDEVANCES PAYÉES :					
- cumuls exercices antérieurs			473 330		473 330
- dotations de l'exercice			180 826		180 826
<b>TOTAL</b>			<b>654 156</b>		<b>654 156</b>

REDEV. RESTANT À PAYER :					
- à un an au plus			174 892		174 892
- à plus d'un an et cinq ans au plus			563 599		563 599
- à plus de cinq ans					
<b>TOTAL</b>			<b>738 492</b>		<b>738 492</b>

VALEUR RÉSIDUELLE					
- à un an au plus					
- à plus d'un an et cinq ans au plus			6 847		6 847
- à plus de cinq ans			3 660		3 660
<b>TOTAL</b>			<b>10 507</b>		<b>10 507</b>

Mont. pris en charge dans l'exercice			180 626		180 626
--------------------------------------	--	--	---------	--	---------

Rappel : Redevance de crédit bail					180 826
-----------------------------------	--	--	--	--	---------

# Engagements Financiers

PAQUET SAS

Période du 01/04/17 au 31/03/18  
Edition du 28/06/18

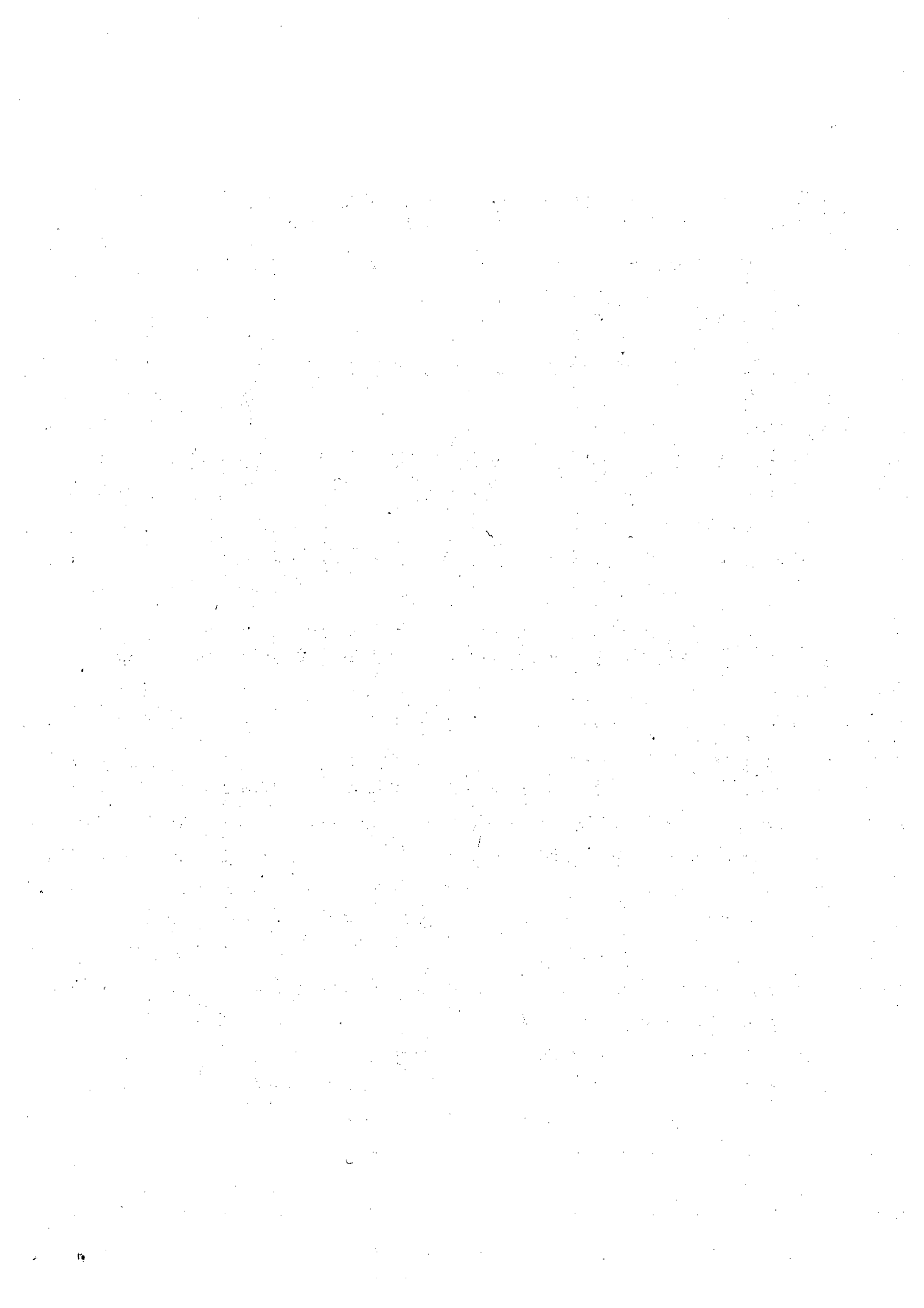
ENGAGEMENTS DONNÉS	Montant
Effets escomptés non échus	<input type="text"/>
Avals et cautions	<input type="text"/>
Engagements en matière de pensions, retraites et indemnités	<input type="text"/>
Autres engagements donnés :	51 467
<input type="text"/>	<input type="text"/>
<input type="text"/>	<input type="text"/>
Nantissement de matériel / Grue Liebherr Banque Populaire de Bourgogne	9 925
Nantissement de matériel / Prêt 8712679 Banque Populaire de Bourgogne	41 542
<input type="text"/>	<input type="text"/>

**TOTAL**

**51 467**

ENGAGEMENTS RECUS	Montant
Avals et cautions et garanties	<input type="text"/>
Autres engagements reçus :	<input type="text"/>
<input type="text"/>	<input type="text"/>
<input type="text"/>	<input type="text"/>
<input type="text"/>	<input type="text"/>
<input type="text"/>	<input type="text"/>
<input type="text"/>	<input type="text"/>

**TOTAL**



EFFECTIFS	Personnel salarié	Personnel mis à disposition de l'entreprise
Cadres	6	
Agents de maîtrise et techniciens	12	
Employés	4	
Ouvriers	57	
TOTAL	79	

**PAQUET**  
**Société par actions simplifiée**  
**au capital de 300.000 euros**  
**Siège social : 77 Route d'Ahuy**  
**21121 FONTAINE LES DIJON**  
**452 373 087 RCS DIJON**

---

**AFFECTATION DU RESULTAT DE L'EXERCICE CLOS LE 31 MARS 2018**

**PROPOSITION D'AFFECTATION DU RESULTAT**

L'affectation des résultats proposée est conforme aux dispositions du Code de Commerce et des statuts de notre société, savoir :

**Origine**

Résultat de l'exercice .....129.046 euros

**Affectation**

Aux autres réserves..... 129.046 euros

**Totaux** **129.046 euros** **129.046 euros**

**EXTRAIT ASSEMBLEE GENERALE ANNUELLE DU 26 SEPTEMBRE 2018**

**DEUXIÈME DECISION**

**Origine**

Résultat de l'exercice .....129.046 euros

**Affectation**

Aux autres réserves..... 129.046 euros

**Totaux** **129.046 euros** **129.046 euros**

**Rappel des dividendes distribués**

Conformément aux dispositions de l'article 243 bis du Code Général des Impôts, il est rappelé qu'aucun dividende n'a été mis en distribution au titre des trois précédents exercices, ni aucun revenu au sens du 1<sup>er</sup> alinéa du même article.

Pour copie certifiée conforme  
Monsieur Stéphane GAZELLE  
PRESIDENT

