



RCS : DIJON

Code greffe : 2104

Documents comptables

REGISTRE DU COMMERCE ET DES SOCIETES

Le greffier du tribunal de commerce de DIJON atteste l'exactitude des informations transmises ci-après

Nature du document : Documents comptables (B-S)

Numéro de gestion : 2004 B 00185

Numéro SIREN : 452 373 087

Nom ou dénomination : PAQUET

Ce dépôt a été enregistré le 11/01/2017 sous le numéro de dépôt 356

1

BILAN - ACTIF

Désignation de l'entreprise		PAQUET SAS		Durée de l'exercice exprimée en nombre de mois *		1 2		
Adresse de l'entreprise		Route d'Ahuy 21121 FONTAINE LES DIJON		Durée de l'exercice précédent *		1 2		
Numéro SIRET*		4 5 2 3 7 3 0 8 7 0 0 0 1 7		Néant		<input type="checkbox"/>		
				Exercice N clos le.		3 1 0 3 2 0 1 6		
		Brut 1		Amortissements, provisions 2		Net 3		
Capital souscrit non appelé		(I) AA						
ACTIF IMMOBILISÉ*	IMMOBILISATIONS INCORPORELLES	Frais d'établissement *	AB		AC			
		Frais de développement *	CX		CQ			
		Concessions, brevets et droits similaires	AF	30 205	AG	30 205		
		Fonds commercial (1)	AH		AI			
		Autres immobilisations incorporelles	AJ		AK			
	Avances et acomptes sur immobilisations incorporelles	AL		AM				
	IMMOBILISATIONS CORPORELLES	Terrains	AN		AO			
		Constructions	AP	383 334	AQ	359 588	23 746	
		Installations techniques, matériel et outillage industriels	AR	1 546 825	AS	1 010 125	536 700	
		Autres immobilisations corporelles	AT	298 409	AU	263 168	35 241	
Immobilisations en cours		AV		AW				
Avances et acomptes		AX		AY				
IMMOBILISATIONS FINANCIÈRES (2)		Participations évaluées selon la méthode de mise en équivalence	CS		CT			
		Autres participations	CU	201	CV		201	
		Créances rattachées à des participations	BB	65 214	BC		65 214	
		Autres titres immobilisés	BD		BE			
	Prêts	BF	44 383	BG		44 383		
Autres immobilisations financières *	BH	4 550	BI		4 550			
TOTAL (II)		BJ	2 373 122	BK	1 663 087	710 035		
ACTIF CIRCULANT	STOCKS*	Matières premières, approvisionnements	BL	137 855	BM		137 855	
		En cours de production de biens	BN	105 520	BO		105 520	
		En cours de production de services	BP		BQ			
		Produits intermédiaires et finis	BR		BS			
		Marchandises	BT		BU			
	Avances et acomptes versés sur commandes	BV		BW				
	CRÉANCES	Clients et comptes rattachés (3)*	BX	1 943 426	BY	3 223	1 940 204	
		Autres créances (3)	BZ	242 403	CA		242 403	
	DIVERS	Capital souscrit et appelé, non versé	CB		CC			
		Valeurs mobilières de placement (dont actions propres:	CD		CE			
Disponibilités		CF	380 159	CG		380 159		
Comptes de régularisation	Charges constatées d'avance (3) *	CH	147 964	CI		147 964		
	TOTAL (III)	CJ	2 957 327	CK	3 223	2 954 105		
	Frais d'émission d'emprunt à étaler (IV)	CW						
	Primes de remboursement des obligations (V)	CM						
	Écarts de conversion actif * (VI)	CN						
TOTAL GÉNÉRAL (I à VI)		CO	5 330 449	IA	1 666 310	3 664 140		

mise au Greffe
du Tribunal
de Commerce
de Dijon
11 JAN. 2017
358
sous le n° B

Signal

© Sage

Renvois : (1) Dont droit au bail :		(2) Part à moins d'un an des immobilisations financières nettes :	CP	(3) Part à plus d'un an :	CR	9 668
Clause de réserve de propriété : *	Immobilisations :	Stocks :		Créances :		

* Des explications concernant cette rubrique sont données dans la notice n°2032

8

2

BILAN - PASSIF avant répartition

Désignation de l'entreprise		PAQUET SAS	Néant <input type="checkbox"/> *
		Exercice N	
CAPITAUX PROPRES	Capital social ou individuel (1)* (Dont versé : 300 000)	DA	300 000
	Primes d'émission, de fusion, d'apport,	DB	4 291
	Ecarts de réévaluation (2)* (dont écart d'équivalence <input type="checkbox"/> EK)	DC	
	Réserve légale (3)	DD	30 000
	Réserves statutaires ou contractuelles	DE	
	Réserves réglementées (3)* (Dont réserve spéciale des provisions pour fluctuation des cours <input type="checkbox"/> BI)	DF	
	Autres réserves (Dont réserve relative à l'achat d'oeuvres originales d'artistes vivants* <input type="checkbox"/> EJ)	DG	176 896
	Report à nouveau	DH	
	RÉSULTAT DE L'EXERCICE (bénéfice ou perte)	DI	50 988
	Subventions d'investissement	DJ	
	Provisions réglementées *	DK	
	TOTAL (I)	DL	562 176
	Autres fonds propres	Produit des émissions de titres participatifs	DM
Avances conditionnées		DN	
TOTAL (II)		DO	
Provisions pour risques et charges	Provisions pour risques	DP	
	Provisions pour charges	DQ	
	TOTAL (III)	DR	
DETTES (4)	Emprunts obligataires convertibles	DS	
	Autres emprunts obligataires	DT	
	Emprunts et dettes auprès des établissements de crédit (5)	DU	783 556
	Emprunts et dettes financières divers (Dont emprunts participatifs <input type="checkbox"/> EI)	DV	
	Avances et acomptes reçus sur commandes en cours	DW	
	Dettes fournisseurs et comptes rattachés	DX	1 322 784
	Dettes fiscales et sociales	DY	884 945
	Dettes sur immobilisations et comptes rattachés	DZ	
Autres dettes	EA	110 679	
Compte régul.	Produits constatés d'avance (4)	EB	
TOTAL (IV)	EC	3 101 964	
Ecarts de conversion passif *	(V)	ED	
TOTAL GÉNÉRAL (I à V)	EE	3 664 140	
RENVIS	(1) Écart de réévaluation incorporé au capital	IB	
	(2) Dont { Réserve spéciale de réévaluation (1959) Écart de réévaluation libre Réserve de réévaluation (1976)	IC	
		ID	
		IE	
	(3) Dont réserve spéciale des plus-values à long terme *	EF	
(4) Dettes et produits constatés d'avance à moins d'un an	EG	2 933 488	
(5) Dont concours bancaires courants, et soldes créditeurs de banques et CCP	EH	492 799	

* Des explications concernant cette rubrique sont données dans la notice n° 2032.

3

COMPTE DE RÉSULTAT DE L' EXERCICE (En liste)

		Exercice N		Total			
		France	Exportations et livraisons intracommunautaires				
Designation de l'entreprise : PAQUET SAS							
				Néant <input type="checkbox"/> *			
PRODUITS D'EXPLOITATION	Ventes de marchandises *	FA	1 200	FB	FC	1 200	
	Production vendue	{ biens * services*	FD	3 383	FE	FF	3 383
			FG	10 208 683	FH	FI	10 208 683
	Chiffres d'affaires nets*	FJ	10 213 266	FK	FL	10 213 266	
	Production stockée*				FM	72 179	
	Production immobilisée*				FN		
	Subventions d'exploitation				FO	19 306	
	Reprises sur amortissements et provisions, transferts de charges* (9)				FP	146 885	
	Autres produits (1) (11)				FQ	14 872	
	Total des produits d'exploitation (2) (I)				FR	10 466 507	
CHARGES D'EXPLOITATION	Achats de marchandises (y compris droits de douane)*				FS		
	Variation de stock (marchandises)*				FT		
	Achats de matières premières et autres approvisionnements (y compris droits de douane)*				FU	2 030 392	
	Variation de stock (matières premières et approvisionnements)*				FV	(783)	
	Autres achats et charges externes (3) (6 bis)*				FW	5 166 894	
	Impôts, taxes et versements assimilés*				FX	217 401	
	Salaires et traitements*				FY	2 114 793	
	Charges sociales (10)				FZ	710 905	
	DOTATIONS D'EXPLOITATION	Sur immobilisations	- dotations aux amortissements*		GA	148 752	
			- dotations aux provisions		GB		
		Sur actif circulant : dotations aux provisions*				GC	3 223
	Pour risques et charges : dotations aux provisions				GD		
	Autres charges (12)				GE	14 102	
Total des charges d'exploitation (4) (II)				GF	10 405 679		
1 - RÉSULTAT D'EXPLOITATION (I - II)				GG	60 829		
opérations en commun	Bénéfice attribué ou perte transférée* (III)			GH			
	Perte supportée ou bénéfice transféré* (IV)			GI			
PRODUITS FINANCIERS	Produits financiers de participations (5)				GJ	493	
	Produits des autres valeurs mobilières et créances de l'actif immobilisé (5)				GK		
	Autres intérêts et produits assimilés (5)				GL	1 994	
	Reprises sur provisions et transferts de charges				GM		
	Différences positives de change				GN		
	Produits nets sur cessions de valeurs mobilières de placement				GO		
Total des produits financiers (V)				GP	2 488		
CHARGES FINANCIÈRES	Dotations financières aux amortissements et provisions*				GQ		
	Intérêts et charges assimilées (6)				GR	17 059	
	Différences négatives de change				GS		
	Charges nettes sur cessions de valeurs mobilières de placement				GT		
Total des charges financières (VI)				GU	17 059		
2 - RÉSULTAT FINANCIER (V - VI)				GV	(14 571)		
3 - RÉSULTAT COURANT AVANT IMPÔTS (I - II + III - IV + V - VI)				GW	46 258		

(RENOIS : voir tableau n° 2053) * Des explications concernant cette rubrique sont données dans la notice n° 2032.

4

COMPTES DE RÉSULTAT DE L'EXERCICE (Suite)

Désignation de l'entreprise		PAQUET SAS		Néant <input type="checkbox"/> *		
				Exercice N		
PRODUITS EXCEPTIONNELS	Produits exceptionnels sur opérations de gestion			HA		
	Produits exceptionnels sur opérations en capital *			HB	15 000	
	Reprises sur provisions et transferts de charges			HC		
	Total des produits exceptionnels (7) (VII)			HD	15 000	
CHARGES EXCEPTIONNELLES	Charges exceptionnelles sur opérations de gestion (6 bis)			HE	11 656	
	Charges exceptionnelles sur opérations en capital *			HF	1 026	
	Dotations exceptionnelles aux amortissements et provisions			HG		
	Total des charges exceptionnelles (7) (VIII)			HH	12 682	
4 - RÉSULTAT EXCEPTIONNEL (VII - VIII)				HI	2 318	
Participation des salariés aux résultats de l'entreprise			(IX)	HJ		
Impôts sur les bénéfices *			(X)	HK	(2 412)	
TOTAL DES PRODUITS (I + III + V + VII)				HL	10 483 995	
TOTAL DES CHARGES (II + IV + VI + VIII + IX + X)				HM	10 433 007	
5 - BÉNÉFICE OU PERTE (Total des produits - total des charges)				HN	50 988	
RENOIS	(1)	Dont produits nets partiels sur opérations à long terme			HO	
	(2)	Dont	produits de locations immobilières		HY	
			produits d'exploitation afférents à des exercices antérieurs (à détailler au (8) ci-dessous)		IG	14 846
	(3)	Dont	- Crédit - bail mobilier *		HP	137 173
			- Crédit - bail immobilier		HQ	
	(4)	Dont charges d'exploitation afférentes à des exercices antérieurs (à détailler au (8) ci-dessous)			1H	8 400
	(5)	Dont produits concernant les entreprises liées			1J	
	(6)	Dont intérêts concernant les entreprises liées			1K	
	(6bis)	Dont dons faits aux organismes d'intérêt général (art. 238 bis du C.G.I.)			HX	
	(9)	Dont transferts de charges			A1	143 945
	(10)	Dont cotisations personnelles de l'exploitant (13)			A2	
	(11)	Dont redevances pour concessions de brevets, de licences (produits)			A3	
	(12)	Dont redevances pour concessions de brevets, de licences (charges)			A4	
(13)	Dont primes et cotisations complémentaires personnelles : facultatives			A6		
	obligatoires			A9		
(7)	Détail des produits et charges exceptionnels (Si le nombre de lignes est insuffisant, reproduire le cadre (7) et le joindre en annexe) :				Exercice N	
			Charges exceptionnelles		Produits exceptionnels	
	Eléments d'actif cédés		1 026	15 000		
	Indemnités de licenciement		11 656			
(8)	Détail des produits et charges sur exercices antérieurs :				Exercice N	
			Charges antérieures		Produits antérieurs	
	Régularisation Fournisseurs		8 400	869		
	SAGEBAT Franchise assurances 2006 - 2008			3 021		
	Solde E.D oph mélodies			8 017		
	C3S provision abattement 1T15			2 939		

* Des explications concernant cette rubrique sont données dans la notice n°2032.

1er EXEMPLAIRE DESTINÉ À L'ADMINISTRATION

Désignation de l'entreprise : PAQUET SAS										Néant <input type="checkbox"/>		*
CADRE A		IMMOBILISATIONS				Valeur brute des immobilisations au début de l'exercice		Augmentations				
								Consécutives à une réévaluation pratiquée au cours de l'exercice ou résultant d'une mise en équivalence		Acquisitions, créations, apports et virements de poste à poste		
		TOTAL I				1		2		3		
INCORP.	Frais d'établissement et de développement				CZ		D8		D9			
	Autres postes d'immobilisations incorporelles				TOTAL II	KD	30 206	KE		KF		
CORPORELLES	Terrains				KG		KH		KI			
	Constructions	Sur sol propre	Dont Composants	L9		KJ	111 892	KK		KL		
		Sur sol d'autrui	Dont Composants	M1		KM		KN		KO		
	Installations générales, agencements* et aménagements des constructions				Dont Composants	M2		KP	271 442	KQ		
	Installations techniques, matériel et outillage industriels				Dont Composants	M3		KS	1 434 664	KT		
	Autres immobilisations corporelles	Installations générales, agencements, aménagements divers *				KV	30 892	KW		KX	230 118	
		Matériel de transport *				KY	203 813	KZ		LA	3 010	
		Matériel de bureau et mobilier informatique				LB	41 506	LC		LD	23 900	
		Emballages récupérables et divers *				LE		LF		LG	1 280	
	Immobilisations corporelles en cours				LH	11 800	LI		LJ			
Avances et acomptes				LK		LL		LM				
TOTAL III				LN	2 106 009	LO		LP		258 308		
FINANCIÈRES	Participations évaluées par mise en équivalence				8G		8M		8T			
	Autres participations				8U	128 075	8V		8W		265 693	
	Autres titres immobilisés				1P		1R		1S			
	Prêts et autres immobilisations financières				1T	54 698	1U		1V		2 094	
	TOTAL IV				LQ	182 773	LR		LS		267 787	
TOTAL GÉNÉRAL (I + II + III + IV)				ØG	2 318 987	ØH		ØJ		526 095		
CADRE B		IMMOBILISATIONS				Diminutions		Valeur brute des immobilisations à la fin de l'exercice		Réévaluation légale* ou évaluation par mise en équivalence		
						par virement de poste à poste	par cessions à des tiers ou mises hors service ou résultant d'une mise en équivalence			Valeur d'origine des immobilisations en fin d'exercice		
		TOTAL I				1		3		4		
INCORP.	Frais d'établissement et de développement				IN		CØ		DØ		D7	
	Autres postes d'immobilisations incorporelles				TOTAL II	IO		LV	30 206	LW		1X
CORPORELLES	Terrains				IP		LX		LY		LZ	
	Constructions	Sur sol propre		IQ		MA		MB	111 892	MC		
		Sur sol d'autrui		IR		MD		ME		MF		
		Inst. gales, agencés et am. des constructions		IS		MG		MH	271 442	MI		
	Installations techniques, matériel et outillage industriels				IT		MJ	117 957	MK	1 546 825	ML	
	Autres immobilisations corporelles	Inst. gales, agencés, aménagements divers				IU		MM		MN	33 902	MO
		Matériel de transport				IV		MP		MQ	227 713	MR
		Matériel de bureau et mobilier informatique, mobilier				IW		MS	5 992	MT	36 794	MU
		Emballages récupérables et divers*				IX		MV		MW		MX
	Immobilisations corporelles en cours				MY		MZ	11 800	NA		NB	
Avances et acomptes				NC		ND		NE		NF		
TOTAL III				IY		NG	135 749	NH	2 228 568	NI		
FINANCIÈRES	Participations évaluées par mise en équivalence				IZ		ØU		M7		ØW	
	Autres participations				1Ø		ØX	328 353	ØY	65 415	ØZ	
	Autres titres immobilisés				11		2B		2C		2D	
	Prêts et autres immobilisations financières				12		2E	7 858	2F	48 933	2G	
	TOTAL IV				13		NJ	336 212	NK	114 348	2H	
TOTAL GÉNÉRAL (I + II + III + IV)				14		ØK	471 960	ØL	2 373 122	ØM		

*Des explications concernant cette rubrique sont données dans la notice n° 2032



5 bis

**TABLEAU DES ÉCARTS DE RÉÉVALUATION
SUR IMMOBILISATIONS AMORTISSABLES**

N° 2054 bis-SD 2016

Exercice N clos le 3 | 1 | 0 | 3 | 2 | 0 | 1 | 6 |

Les entreprises ayant pratiqué la réévaluation légale de leurs immobilisations amortissables (art. 238 bis J du CGI) doivent joindre ce tableau à leur déclaration jusqu'à (et y compris) l'exercice au cours duquel la provision spéciale (col.6) devient nulle.

 Désignation de l'entreprise: PAQUET SAS

 Néant *

CADRE A	Détermination du montant des écarts (col.1 - col.2) (1)		Utilisation de la marge supplémentaire d'amortissement			Montant de la provision spéciale à la fin de l'exercice [(col.1 - col.2) - col.5 (5)]
	Augmentation du montant brut des immobilisations 1	Augmentation du montant des amortissements 2	Au cours de l'exercice		Montant cumulé à la fin de l'exercice (4) 5	
			Montant des suppléments d'amortissement (2) 3	Fraction résiduelle correspondant aux éléments cédés (3) 4		
1 Concessions, brevets et droits similaires						
2 Fonds commercial						
3 Terrains						
4 Constructions						
5 Installations techniques mat. et out. industriels						
6 Autres immobilisations corporelles						
7 Immobilisations en cours						
8 Participations						
9 Autres titres immobilisés						
10 TOTAUX						

- (1) Les augmentations du montant brut et des amortissements à inscrire respectivement aux colonnes 1 et 2 sont celles qui ont été apportées au montant des immobilisations amortissables réévaluées dans les conditions définies à l'article 238 bis J du code général des impôts et figurant à l'actif de l'entreprise au début de l'exercice. Le montant des écarts est obtenu en soustrayant des montants portés colonne 1, ceux portés colonne 2.
- (2) Porter dans cette colonne le supplément de dotation de l'exercice aux comptes d'amortissement (compte de résultat) consécutif à la réévaluation.
- (3) Cette colonne ne concerne que les immobilisations réévaluées cédées au cours de l'exercice. Il convient d'y reporter, l'année de la cession de l'élément, le solde non utilisé de la marge supplémentaire d'amortissement.
- (4) Ce montant comprend :
a) le montant total des sommes portées aux colonnes 3 et 4 ;
b) le montant cumulé à la fin de l'exercice précédent, dans la mesure où ce montant correspond à des éléments figurant à l'actif de l'entreprise au début de l'exercice.
- (5) Le montant total de la provision spéciale en fin d'exercice est à reporter au passif du bilan (tableau n° 2051) à la ligne «Provisions réglementées».

CADRE B
DÉFICITS REPORTABLES AU 31 DÉCEMBRE 1976 IMPUTÉS SUR LA PROVISION SPÉCIALE AU POINT DE VUE FISCAL

1 - FRACTION INCLUSE DANS LA PROVISION SPÉCIALE AU DÉBUT DE L'EXERCICE	
2 - FRACTION RATTACHÉE AU RÉSULTAT DE L'EXERCICE	-
3 - FRACTION INCLUSE DANS LA PROVISION SPÉCIALE EN FIN D'EXERCICE	=

Le cadre B est servi par les seules entreprises qui ont imputé leurs déficits fiscalement reportables au 31 décembre sur la provision spéciale.

Il est rappelé que cette imputation est purement fiscale et ne modifie pas les montants de la provision spéciale figurant au bilan : de même, les entreprises en cause continuent à réintégrer chaque année dans leur résultat comptable le supplément d'amortissement consécutif à la réévaluation.

Ligne 2, inscrire la partie de ce déficit incluse chaque année dans les montants portés aux colonnes 3 et 4 du cadre A. Cette partie est obtenue en multipliant les montants portés aux colonnes 3 et 4 par une fraction dont les éléments sont fixés au moment de l'imputation, le numérateur étant le montant du déficit imputé et le dénominateur celui de la provision.



6

AMORTISSEMENTS

Désignation de l'entreprise		PAQUET SAS						Néant <input type="checkbox"/> *	
CADRE A		SITUATIONS ET MOUVEMENTS DE L'EXERCICE DES AMORTISSEMENTS TECHNIQUES (OU VENANT EN DIMINUTION DE L'ACTIF) *							
IMMOBILISATIONS AMORTISSABLES		Montant des amortissements au début de l'exercice		Augmentations : dotations de l'exercice		Diminutions : amortissements afférents aux éléments sortis de l'actif et reprises		Montant des amortissements à la fin de l'exercice	
Frais d'établissement et de développement		CY		EL		EM		EN	
Autres immobilisations incorporelles		PE	29 296	PF	909	PG		PH	30 205
Terrains		PI		PJ		PK		PL	
Constructions	Sur sol propre	PM	93 947	PN	5 587	PO		PQ	99 534
	Sur sol d'autrui	PR		PS		PT		PU	
Inst. générales, agencements et aménagements des constructions		PV	254 333	PW	5 722	PX		PY	260 054
Installations techniques, matériel et outillage industriels		PZ	1 001 526	QA	126 556	QB	117 957	QC	1 010 125
Autres immobilisations corporelles	Inst. générales, agencements, aménagements divers	QD	22 865	QE	2 454	QF		QG	25 320
	Matériel de transport	QH	201 758	QI	4 650	QJ		QK	206 409
Matériel de bureau et informatique, mobilier		QL	33 532	QM	2 874	QN	4 966	QO	31 440
Emballages récupérables et divers		QP		QR		QS		QT	
TOTAL III		QU	1 607 962	QV	147 843	QW	122 923	QX	1 632 882
TOTAL GÉNÉRAL (I + II + III)		ØN	1 637 258	ØP	148 752	ØQ	122 923	ØR	1 663 087
CADRE B		VENTILATION DES MOUVEMENTS AFFECTANT LA PROVISION POUR AMORTISSEMENTS DÉROGATOIRES							
Immobilisations amortissables	DOTATIONS			REPRISES			Mouvement net des amortissements à la fin de l'exercice		
	Colonne 1 Différentiel de durée et autres	Colonne 2 Mode dégressif	Colonne 3 Amortissement fiscal exceptionnel	Colonne 4 Différentiel de durée et autres	Colonne 5 Mode dégressif	Colonne 6 Amortissement fiscal exceptionnel			
Frais établissements	M9	N1	N2	N3	N4	N5	N6		
TOTAL I									
Autres immob. incorporelles	N7	N8	P6	P7	P8	P9	Q1		
TOTAL II									
Terrains	Q2	Q3	Q4	Q5	Q6	Q7	Q8		
Constructions	Sur sol propre	R1	R2	R3	R4	R5	R6		
	Sur sol d'autrui	R7	R8	R9	S1	S2	S3		
	Inst. gales, agenc. et am. des const.	S5	S6	S7	S8	S9	T1		
Inst. techniques mat. et outillage	T3	T4	T5	T6	T7	T8	T9		
Autres immobilisations corporelles	Inst. gales, agenc. am. divers	U1	U2	U3	U4	U5	U6		
	Matériel de transport	U8	U9	V1	V2	V3	V4		
	Mat. bureau et inform. mobilier	V6	V7	V8	V9	W1	W2		
	Emballages récup. et divers	W4	W5	W6	W7	W8	W9		
TOTAL III	X2	X3	X4	X5	X6	X7	X8		
Frais d'acquisition de titres de participations	NL			NM			NO		
TOTAL IV									
Total général (I + II + III + IV)	NP	NQ	NR	NS	NT	NU	NV		
Total général non ventilé (NP + NQ + NR)	NW			NY			NZ		
Total général non ventilé (NS + NT + NU)									
Total général non ventilé (NW - NY)									
CADRE C		MOUVEMENTS DE L'EXERCICE AFFECTANT LES CHARGES RÉPARTIES SUR PLUSIEURS EXERCICES *							
		Montant net au début de l'exercice		Augmentations		Dotations de l'exercice aux amortissements		Montant net à la fin de l'exercice	
Frais d'émission d'emprunt à étaler				148 752		Z9	148 752	Z8	
Primes de remboursement des obligations						SP		SR	

* Des explications concernant cette rubrique sont données dans la notice N° 2032

7

PROVISIONS INSCRITES AU BILAN

Nature des provisions		Montant au début de l'exercice 1	AUGMENTATIONS : Dotations de l'exercice 2	DIMINUTIONS : Reprises de l'exercice 3	Montant à la fin de l'exercice 4
Provisions réglementées	Provisions pour reconstitution des gisements miniers et pétroliers *	3T	TA	TB	TC
	Provisions pour investissement (art. 237 bis A-II) *	3U	TD	TE	TF
	Provisions pour hausse des prix (1) *	3V	TG	TH	TI
	Amortissements dérogatoires	3X	TM	TN	TO
	Dont majorations exceptionnelles de 30 %	D3	D4	D5	D6
	Provisions pour prêts d'installation (art. 39 quinquies H du CGI)	IJ	IK	IL	IM
	Autres provisions réglementées (1)	3Y	TP	TQ	TR
	TOTAL I	3Z	TS	TT	TU
Provisions pour risques et charges	Provisions pour litiges	4A	4B	4C	4D
	Provisions pour garanties données aux clients	4E	4F	4G	4H
	Provisions pour pertes sur marchés à terme	4J	4K	4L	4M
	Provisions pour amendes et pénalités	4N	4P	4R	4S
	Provisions pour pertes de change	4T	4U	4V	4W
	Provisions pour pensions et obligations similaires	4X	4Y	4Z	5A
	Provisions pour impôts (1)	5B	5C	5D	5E
	Provisions pour renouvellement des immobilisations*	5F	5H	5J	5K
	Provisions pour gros entretien et grandes révisions	EO	EP	EQ	ER
	Provisions pour charges sociales et fiscales sur congés à payer *	5R	5S	5T	5U
	Autres provisions pour risques et charges (1)	5V	5W	5X	5Y
TOTAL II	5Z	TV	TW	TX	
Provisions pour dépréciation	sur immobilisations { - incorporelles - corporelles - titres mis en équivalence - titres de participation - autres immobilisations financières (1)*	6A	6B	6C	6D
		6E	6F	6G	6H
		Ø2	Ø3	Ø4	Ø5
		9U	9V	9W	9X
		Ø6	Ø7	Ø8	Ø9
	Sur stocks et en cours	6N	6P	6R	6S
	Sur comptes clients	6T	6U	6V	6W
	Autres provisions pour dépréciation (1)*	6X	6Y	6Z	7A
TOTAL III	7B	7C	7D	7E	
TOTAL GÉNÉRAL (I + II + III)	Dont dotations et reprises { - d'exploitation - financières - exceptionnelles	2 940	3 223	2 940	3 223
		UE	UF	UH	UI
		UG	UJ	UK	
Titres mis en équivalence : montant de la dépréciation à la clôture de l'exercice calculé selon les règles prévues à l'article 39-1-5e du C.G.I.					10

(1) à détailler sur feuillet séparé selon l'année de constitution de la provision ou selon l'objet de la provision.

NOTA : Les charges à payer ne doivent pas être mentionnées sur ce tableau mais être ventilées sur l'état détaillé des charges à payer dont la production est prévue par l'article 38 II de l'annexe III au CGI.

* Des explications concernant cette rubrique sont données dans la notice n° 2032

8

ÉTAT DES ÉCHÉANCES DES CRÉANCES ET
DES DETTES A LA CLÔTURE DE L'EXERCICE *

N° 2057-SD 2016

CADRE A		ÉTAT DES CRÉANCES		Montant brut 1		A 1 an au plus 2		A plus d'un an 3			
DE L'ACTIF IMMOBILISÉ	Créances rattachées à des participations			UL	65 214	UM		UN	65 214		
	Prêts (1) (2)			UP	44 383	UR		US	44 383		
	Autres immobilisations financières			UT	4 550	UV		UW	4 550		
DE L'ACTIF CIRCULANT	Clients douteux ou litigieux			VA	9 668				9 668		
	Autres créances clients			UX	1 933 758		1 933 758				
	Créance représentative de titres prêts ou remis en garantie* (Provision pour dépréciation antérieurement constituée* UO)			ZI							
	Personnel et comptes rattachés			UY	51		51				
	Sécurité sociale et autres organismes sociaux			UZ	7 431		7 431				
	État et autres collectivités publiques	Impôts sur les bénéfices		VM							
		Taxe sur la valeur ajoutée		VB	174 143		174 143				
		Autres impôts, taxes et versements assimilés		VN	32 064		32 064				
		Divers		VP	4 000		4 000				
	Groupe et associés (2)			VC	18 030		18 030				
	Débiteurs divers (dont créances relatives à des opérations de pension de titres)			VR	6 685		6 685				
	Charges constatées d'avance			VS	147 964		147 964				
	TOTAUX				VT	2 447 941	VU	2 324 125	VV	123 815	
	RENOUVOIS	(1)	- Prêts accordés en cours d'exercice		VD	2 100					
			- Remboursements obtenus en cours d'exercice		VE	7 858					
(2)		Prêts et avances consentis aux associés (personnes physiques)			VF						
CADRE B		ÉTAT DES DETTES		Montant brut 1		A 1 an au plus 2		A plus d'1 an et 5 ans au plus 3		A plus de 5 ans 4	
Emprunts obligataires convertibles (1)			7Y								
Autres emprunts obligataires (1)			7Z								
Emprunts et dettes auprès des établissements de crédit (1)	à 1 an maximum à l'origine		VG	615 080		615 080					
	à plus d'1 an à l'origine		VH	168 476			168 476				
Emprunts et dettes financières divers (1) (2)			8A								
Fournisseurs et comptes rattachés			8B	1 322 784		1 322 784					
Personnel et comptes rattachés			8C	130 859		130 859					
Sécurité sociale et autres organismes sociaux			8D	210 860		210 860					
État et autres collectivités publiques	Impôts sur les bénéfices		8E								
	Taxe sur la valeur ajoutée		VW	486 253		486 253					
collectivités publiques	Obligations cautionnées		VX								
	Autres impôts, taxes et assimilés		VQ	56 972		56 972					
Dettes sur immobilisations et comptes rattachés			8J								
Groupe et associés (2)			VI								
Autres dettes (dont dettes relatives à des opérations de pension de titres)			8K	110 679		110 679					
Dette représentative de titres empruntés ou remis en garantie*			ZZ								
Produits constatés d'avance			8L								
TOTAUX				VY	3 101 964	VZ	2 933 488		168 476		
RENOUVOIS	(1)	Emprunts souscrits en cours d'exercice		VJ	202 500	(2)	Montant des divers emprunts et dettes contrac- tés auprès des associés personnes physiques		VL		
		Emprunts remboursés en cours d'exercice		VK	109 078						

* Des explications concernant cette rubrique sont données dans la notice n° 2032

Désignation de l'entreprise : PAQUET SAS		Formulaire déposé au titre de l'IR		ET	Néant <input type="checkbox"/> *		Exercice N, clos le : 31032016				
I. RÉINTÉGRATIONS							BÉNÉFICE COMPTABLE DE L'EXERCICE				
							WA	50 988			
Charges non admises en déduction du résultat fiscal	Rémunération du travail (entreprises à l'IR)		de l'exploitant ou des associés		de son conjoint		moins part déductible * à réintégrer :				
	Avantages personnels non déductibles* (sauf amortissements à porter ligne ci-dessous)		WD	Amortissements excédentaires (art.39-4 du C.G.I.) et autres amortissements non déductible		WE	13 300	XE	16 607		
	Autres charges et dépenses somptuaires (art. 39-4 du C.G.I.)		WF	Taxe sur les voitures particulières des sociétés (entreprises à l'IS)		WG	3 307				
	Provisions et charges à payer non déductibles (cf. tableau 2058-B, cadre III)		WI	5 063	Charges à payer liées à des états et territoires non coopératifs non déductibles (cf 2067-BIS)		XX		XW	5 063	
	Amendes et pénalités		WJ		Charges financières (art. 212 bis)*		XZ				
	Réintégrations prévues à l'article 155 du CGI *								XY		
	Impôt sur les sociétés (cf. page 9 de la notice 2032-NOT-SD)								I7		
Quote-part	Bénéfices réalisés par une société de personnes ou un GIE		WL	Résultats bénéficiaires visés à l'article 209 B du CGI		L7		K7	494		
RÉGIMES D'IMPOSITION PARTICULIERS ET IMPOSITIONS DIFFÉRÉES	Moins-values nettes à long terme		- imposées aux taux de 15% ou de 19% (16% pour les entreprises soumises à l'impôt sur le revenu)						I8		
			- imposées aux taux de 0 %						ZN		
	Fraction imposable des plus-values réalisées au cours d'exercices antérieurs*		- Plus-values nettes à court terme				- Plus-values soumises au régime des fusions		WN		
								WO			
Écarts de valeurs liquidatives sur OPCVM* (entreprises à l'IS)									XR		
Réintégrations diverses à détailler sur feuillet séparé DONT *		Intérêts excédentaires (art.39-1-3e et 212 du C.G.I.)		SU	Zones d'entreprises* (activité exonérée)		SW	WQ	31 544		
		Déficits étrangers antérieurement déduit par les PME (art. 209C)		SX	Quote-part de 12% des plus-values à taux zéro		M8				
Réintégration des charges affectées aux activités éligibles au régime de taxation au tonnage									Y1		
Résultat fiscal afférent à l'activité relevant du régime optionnel de taxation au tonnage									Y3		
							TOTAL I		WR	104 696	
II. DÉDUCTIONS							PERTE COMPTABLE DE L'EXERCICE		WS		
Quote-part dans les pertes subies par une société de personnes ou un G.I.E.*									WT	8 932	
Provisions et charges à payer non déductibles, antérieurement taxées, et réintégrées dans les résultats comptables de l'exercice (cf. tableau 2058-B-SD, cadre III)									WU	15 319	
Régimes d'imposition particuliers et impositions différées	Plus-values nettes à long terme		- imposées au taux de 15 % (16% pour les entreprises soumises à l'impôt sur le revenu)						WV		
			- imposées au taux de 0 %						WH		
			- imposées au taux de 19 %						WP		
			- imputées sur les moins-values nettes à long terme antérieures						WW		
			- imputées sur les déficits antérieurs						XB		
Autres plus-values imposées au taux de 19 %									I6		
Fraction des plus-values nettes à court terme de l'exercice dont l'imposition est différée*									WZ		
Régime des sociétés mères et des filiales*		Quote-part des frais et charges restant imposable à déduire des produits nets de participation					2A		XA		
Dédution autorisée au titre des investissements réalisés dans les collectivités d'Outre-mer*.									ZY		
Majoration d'amortissement*									XD		
Mesures d'incitation	Entreprises nouvelles - (Reprise d'entreprises en difficultés 44 septies)		K9	Entreprises nouvelles 44 septies		L2	Jeunes entreprises innovantes (art.44 septies A)		L5	XF	
	Pôle de compétitivité (art. 44 undecies)		L6	Société Investissements innovateurs cotées (art. 209C)		K3	Zone de restructuration de la dette (44 duodecies)		PA		
	Zone franche urbaine (art.44 octies et octies A)		ØV	Bassin d'emploi à redynamiser (art.44 duodecies)		IF	Zone franche d'activité (art. 44 quaterdecies)		XC		
									PC		
Écarts de valeurs liquidatives sur OPCVM* (entreprises à l'IS)									XS		
Déductions diverses à détailler sur feuillet séparé		dont déduction exceptionnelle pour investissement *		X9	Créance dérogée par le report en arrière de déficit		ZI	XG	127 419		
Dédution des produits affectés aux activités éligibles au régime de taxation au tonnage									Y2		
III. RÉSULTAT FISCAL							TOTAL II		XH	151 670	
Résultat fiscal avant imputation des déficits reportables :		bénéfice (I moins II)				déficit (II moins I)		XI			
Déficit de l'exercice reporté en arrière (entreprises à l'IS) *								ZL		XJ	46 974
Déficits antérieurs imputés sur les résultats de l'exercice (entreprises à l'IS) *										XL	
RÉSULTAT FISCAL BÉNÉFICE (ligne XN) ou DÉFICIT reportable en avant (ligne XO)								XN		XO	46 974

*Des explications concernant cette rubrique sont données dans la notice n° 2032 NOT-SD

10

**DÉFICITS, INDEMNITÉS POUR CONGÉS A PAYER
ET PROVISIONS NON DÉDUCTIBLES**

N° 2058-B-SD 2016

Désignation de l'entreprise <u>PAQUET SAS</u>		Néant <input type="checkbox"/> *	
I. SUIVI DES DÉFICITS			
Déficits restant à reporter au titre de l'exercice précédent (1)	K4		
Déficits imputés (total lignes XB et XL du tableau 2058-A)	K5		
Déficits reportables (différence K4 - K5)	K6		
Déficit de l'exercice (tableau 2058A, ligne XO)	YJ	46 974	
Total des déficits restant à reporter (somme K6 + YJ)	YK	46 974	
II. INDEMNITÉS POUR CONGÉS À PAYER, CHARGES SOCIALES ET FISCALES CORRESPONDANTES			
Montant déductible correspondant aux droits acquis par les salariés pour les entreprises placées sous le régime de l'article 39-1. 1e bis Al. 1er du CGI, dotations de l'exercice	ZT		
III. PROVISIONS ET CHARGES À PAYER, NON DÉDUCTIBLES POUR L'ASSIETTE DE L'IMPÔT			
(à détailler sur feuillet séparé)		Dotations de l'exercice	Reprises sur l'exercice
Indemnités pour congés à payer, charges sociales et fiscales correspondantes non déductibles pour les entreprises placées sous le régime de l'article 39-1. 1e bis Al. 2 du CGI *	ZV		ZW
Provisions pour risques et charges *			
	8X		8Y
	8Z		9A
	9B		9C
Provisions pour dépréciation *			
	9D		9E
	9F		9G
	9H		9J
Charges à payer			
C3S	9K	5 063	9L 15 319
	9M		9N
	9P		9R
	9S		9T
TOTAUX (YN = ZV à 9S) et (YO = ZW à 9T)	YN	5 063	YO 15 319
à reporter au tableau 2058-A :		↓ ligne WI	↓ ligne WU

CONSÉQUENCES DE LA MÉTHODE PAR COMPOSANTS (art. 237septies du CGI)

Montant de la réintégration ou de la déduction	Montant au début de l'exercice		Imputations	Montant net à la fin de l'exercice
	L1			

ENTREPRISES DE TRANSPORT INSCRITES AU REGISTRE DES TRANSPORTS
 art. L3113-1et L3211-1du Code des Transports (case à cocher)

XU

* Des explications concernant cette rubrique sont données dans la notice n° 2032

(1) Cette case correspond au montant porté sur la ligne YK du tableau 2058 B déposé au titre de l'exercice précédent.

11

**TABLEAU D'AFFECTATION DU RÉSULTAT
ET RENSEIGNEMENTS DIVERS**

N° 2058-C-SD2016

Désignation de l'entreprise PAQUET SAS										Néant <input type="checkbox"/> *			
ORIGINES	Report à nouveau figurant au bilan de l'exercice antérieur à celui pour lequel la déclaration est établie	ØC		AFFECTATIONS	Affectations aux réserves	- Réserves légales - Autres réserves	ZB						
	Résultat de l'exercice précédant celui pour lequel la déclaration est établie	ØD	24 244		Dividendes		ZD	24 244					
	Prélèvements sur les réserves	ØE			Autres répartitions	ZF							
	TOTAL I	ØF	24 244		Report à nouveau	ZG							
										TOTAL II		ZH	24 244
DISTRIBUTIONS (Article 235 ter ZCA)													
Montant total des sommes distribuées devant donner lieu au paiement de la contribution prévue à l'article 235ter ZCA au titre de l'exercice										XV			
RENSEIGNEMENTS DIVERS										Exercice N :			
ENGAGEMENTS	— Engagements de crédit-bail mobilier (précisez le prix de revient des biens pris en crédit-bail)			J7			YQ						
	— Engagements de crédit-bail immobilier						YR						
	— Effets portés à l'escompte et non échus						YS						
DETAILS DES POSTES AUTRES ACHATS ET CHARGES EXTERNNES	— Sous-traitance						YT	2 119 028					
	— Locations, charges locatives et de copropriété (dont montant des loyers des biens pris en location pour une durée > 6 mois)			J8			XQ	405 307					
	— Personnel extérieur à l'entreprise						YU	1 016 786					
	— Rémunérations d'intermédiaires et honoraires (hors rétrocessions)						SS	305 562					
	— Rétrocessions d'honoraires, commissions et courtages						YV						
	— Autres comptes (dont cotisations versées aux organisations syndicales et professionnelles)			ES			ST	1 320 212					
	Total du poste correspondant à la ligne FW du tableau n° 2052						ZJ	5 166 894					
IMPÔTS ET TAXES	— Taxe professionnelle*, CFE, CVAE						YW	64 393					
	— Autres impôts, taxes et versements assimilés (dont taxe intérieure sur les produits pétroliers)			ZS			9Z	153 008					
	Total du compte correspondant à la ligne FX du tableau n° 2052						YX	217 401					
T.V.A.	— Montant de la T.V.A. collectée						YY	2 071 825					
	— Montant de la T.V.A. déductible comptabilisée au cours de l'exercice au titre des biens et services ne constituant pas des immobilisations						YZ	1 061 936					
DIVERS	— Montant brut des salaires (cf. dernière déclaration annuelle souscrite au titre des salaires DADS 2015)*						ØB	1 642 930					
	— Montant de la plus-value constatée en franchise d'impôt lors de la première option pour le régime simplifié d'imposition*						ØS						
	— Effectif moyen du personnel * (dont : apprentis : 4 handicapés : 1)						YP	73					
	— Effectif affecté à l'activité artisanale						RL						
	— Taux d'intérêt le plus élevé servi aux associés à raison des sommes mises à la disposition de la société *						ZK			%			
	— Numéro de centre de gestion agréé*			XP			— Filiales et participations: (Liste au 2059-C prévu par art.38 II de l'ann. III au CGI) Si oui cocher 1 sinon 0			ZR			
RÉGIME DE GROUPE *	Société : résultat comme si elle n'avait jamais été membre du groupe.		JA	(46 974)	Plus-values à 15%	JK		Plus-values à 0%	JL				
					Plus-values à 19%	JM		Imputations	JC				
	Groupe : résultat d'ensemble.		JD	102 936	Plus-values à 15%	JN		Plus-values à 0%	JO				
					Plus-values à 19%	JP		Imputations	JF				
	Si vous relevez du régime de groupe : indiquer 1 si société mère, 2 si société filiale			JH	2	N° SIRET de la société mère du groupe		JJ	51393704500013				

(1) Ce cadre est destiné à faire apparaître l'origine et le montant des sommes distribuées ou mises en réserve au cours de l'exercice dont les résultats font l'objet de la déclaration. Il ne concerne donc pas, en principe, les résultats de cet exercice mais ceux des exercices antérieurs, qu'ils aient ou non déjà fait l'objet d'une précédente affectation.

* Des explications concernant cette rubrique sont données dans la notice n° 2032 (et dans la notice n° 2058-NOT pour le régime de groupe)

12

DÉTERMINATION DES PLUS ET MOINS-VALUES

N° 2059-A-SD 2016

Désignation de l'entreprise : PAQUET SAS

Néant *

A - DÉTERMINATION DE LA VALEUR RÉSIDUELLE

Nature et date d'acquisition des éléments cédés*		Valeur d'origine*	Valeur nette réévaluée*	Amortissements pratiqués en franchise d'impôt	Autres amortissements*	Valeur résiduelle
①		②	③	④	⑤	⑥
I - Immobilisations *	1	ELEMENTS 01042004	4 573		4 573	
	2	GRUE POTAJ 01042004	106 714		106 714	
	3	AIGUILLES V 01042004	435		435	
	4	CONDITION 01042004	6 233		6 233	
	5	ORDI PORTA 27092007	2 092		2 092	
	6	HP WORKST 25072012	2 482		1 829	653
	7	HP HELITE 25072012	1 418		1 045	373
	8					
	9					
	10					
	11					
	12					

B - PLUS-VALUES, MOINS-VALUES

Qualification fiscale des plus et moins-values réalisées *

	Prix de vente ⑦	Montant global de la plus value ou de la moins-value ⑧	Court terme ⑨	Long terme ⑩			Plus-values taxables à 19% (1) ⑪
				19%	15 % ou 16 %	0 %	
I - Immobilisations *	1	1 000	1 000				
	2	14 000	14 000	14 000			
	3						
	4						
	5						
	6			(653)			
	7			(373)			
	8						
	9						
	10						
	11						
	12						
II - Autres éléments	13	Fraction résiduelle de la provision spéciale de réévaluation afférente aux éléments cédés		+			
	14	Amortissements irrégulièrement différés se rapportant aux éléments cédés		+			
	15	Amortissements afférents aux éléments cédés mais exclus des charges déductibles par une disposition légale		+			
	16	Amortissements non pratiqués en comptabilité et correspondant à la déduction fiscale pour investissement, définie par les lois de 1966, 1968 et 1975, effectivement utilisée		+			
	17	Résultats nets de concession ou de sous concession de licences d'exploitation de brevets faisant partie de l'actif immobilisé et n'ayant pas été acquis à titre onéreux depuis moins de deux ans					
	18	Provisions pour dépréciation des titres relevant du régime des plus ou moins-values à long terme devenues sans objet au cours de l'exercice					
	19	Dotations de l'exercice aux comptes de provisions pour dépréciation des titres relevant du régime des plus ou moins-values à long terme					
	20	Divers (détail à donner sur une note annexe)*					
CADRE A: plus ou moins-value nette à court terme (total algébrique des lignes 1 à 20 de la colonne) ⑨			13 974				
CADRE B: plus ou moins-value nette à long terme (total algébrique des lignes 1 à 20 de la colonne) ⑩			(A)	(B) (Ventilation par taux)		(C)	
CADRE C: autres plus-values taxables à 19% ⑪							

* Des explications concernant cette rubrique sont données dans la notice n° 2032

(1) Ces plus-values sont imposables au taux de 19% en application des articles 238 bis JA, 208 C et 210 E du CGI.

14

SUIVI DES MOINS-VALUES A LONG TERME

N° 2059-C-SD2016

Désignation de l'entreprise : PAQUET SASNéant *Rappel de la plus ou moins-value de l'exercice relevant du taux de 15 %^① ou 16 %^② .Gains nets retirés de la cession de titres de sociétés à prépondérance immobilières non cotées exclus du régime du long terme (art. 219 I a sexies-0 bis du CGI)^① .Gains nets retirés de la cession de certains titres dont le prix de revient est supérieur à 22,8 M€ (art. 219 I a sexies-0 du CGI)^① .

① Entreprises soumises à l'impôt sur les sociétés

② Entreprises soumises à l'impôt sur le revenu

I - SUIVI DES MOINS-VALUES DES ENTREPRISES SOUMISES À L'IMPÔT SUR LE REVENU

Origine ①	Moins-values à 16 % ②	Imputations sur les plus-values à long terme de l'exercice imposables à 16 % ③	Solde des moins-values à 16 % ④
Moins-values nettes N			
Moins-values nettes à long terme subies au cours des dix exercices antérieurs (montants restant à déduire à la clôture du dernier exercice)	N-1		
	N-2		
	N-3		
	N-4		
	N-5		
	N-6		
	N-7		
	N-8		
	N-9		
	N-10		

II - SUIVI DES MOINS-VALUES À LONG TERME DES ENTREPRISES SOUMISES À L'IMPÔT SUR LES SOCIÉTÉS*

Origine ①	Moins-values			Imputations sur les plus-values à long terme	Imputations sur le résultat de l'exercice ⑥	Solde des moins-values à reporter col. ⑦=②+③+④-⑤-⑥
	À 19 %, 16,5% ⁽¹⁾ ou à 15 % ②	À 19 % ou 15 % imputables sur le résultat de l'exercice (article 219 I a sexies -0 du CGI) ③	À 19 % ou 15 % imputables sur le résultat de l'exercice (article 219 I a sexies -0 bis du CGI) ④	À 15 % Ou À 16,5 % ⁽¹⁾ ⑤		
Moins-values nettes N						
Moins-values nettes à long terme subies au cours des dix exercices antérieurs (montants restant à déduire à la clôture du dernier exercice)	N-1					
	N-2					
	N-3					
	N-4					
	N-5					
	N-6					
	N-7					
	N-8					
	N-9					
	N-10					

(1) Les plus-values et les moins-values à long terme afférentes aux titres de SPI cotées imposables à l'impôt sur les sociétés relèvent du taux de 16,5% (article 219 I a du CGI), pour les exercices ouverts à compter du 31 décembre 2007.

* Des explications concernant cette rubrique sont données dans la notice n°2032

15

RÉSERVE SPÉCIALE DES PLUS-VALUES A LONG TERME
RÉSERVE SPÉCIALE DES PROVISIONS POUR FLUCTUATION DES COURS

N° 2059-D-SD2016

(personnes morales soumises à l'impôt sur les sociétés seulement)*

Désignation de l'entreprise : PAQUET SASNéant *

I SITUATION DU COMPTE AFFECTÉ A L'ENREGISTREMENT DE LA RÉSERVE SPÉCIALE POUR L'EXERCICE N						
Sous-comptes de la réserve spéciale des plus-values à long terme						
		taxées à 10 %	taxées à 15 %	taxées à 18 %	taxées à 19 %	taxées à 25 %
Montant de la réserve spéciale à la clôture de l'exercice précédent (N - 1)	1					
Réserves figurant au bilan des sociétés absorbées au cours de l'exercice	2					
TOTAL (lignes 1 et 2)	3					
Prélèvements opérés { - donnant lieu à complément d'impôt sur les sociétés - ne donnant pas lieu à complément d'impôt sur les sociétés	4					
	5					
TOTAL (lignes 4 et 5)	6					
Montant de la réserve spéciale à la clôture de l'exercice (ligne 3 - ligne 6)	7					
II RÉSERVE SPÉCIALE DES PROVISIONS POUR FLUCTUATION DES COURS* (5 ^e , 6 ^e , 7 ^e alinéas de l'art. 39-1-5 ^e du CGI)						
montant de la réserve à l'ouverture de l'exercice ①	réserve figurant au bilan des sociétés absorbées au cours de l'année ②	montants prélevés sur la réserve		montant de la réserve à la clôture de l'exercice ⑤		
		donnant lieu à complément d'impôt ③	ne donnant pas lieu à complément d'impôt ④			

* Des explications concernant cette rubrique sont données dans la notice n° 2032.

16

**DÉTERMINATION DE LA VALEUR AJOUTÉE
PRODUITE AU COURS DE L'EXERCICE**

N° 2059-E-SD 2016

Désignation de l'entreprise : <u>PAQUET SAS</u>		Néant <input type="checkbox"/> *	
Exercice ouvert le : <u>01.04.2015</u> et clos le : <u>31.03.2016</u>		Durée en nombre de mois <u>1</u> <u>2</u>	
I - Production de l'entreprise			
Ventes de marchandises	OA		1 200
Production vendue - Biens	OB		3 383
Production vendue - Services	OC		10 208 683
Production stockée	OD		72 179
Production immobilisée à hauteur des seules charges déductibles ayant concouru à sa formation	OE		
Subventions d'exploitation reçues	OF		19 306
Autres produits de gestion courante hors quote-parts de résultat sur opérations faites en commun	OH		26
Transferts de charges refacturées et transferts de charges déductibles de la valeur ajoutée	OI		141 940
Redevances pour concessions, brevets, licences et assimilés	OK		
Plus-values de cession d'éléments d'immobilisations corporelles et incorporelles, si rattachées à une activité normale et courante	OL		
Retrèvements sur créances amorties lorsqu'elles se rapportent au résultat d'exploitation	XT		
	TOTAL 1	OM	10 446 716
II - Consommation de biens et services en provenance de tiers (1)			
Achats de marchandises (droits de douane compris)	ON		
Variation de stocks (marchandises)	OO		
Achats de matières premières et autres approvisionnements (droits de douane compris)	OP		2 030 392
Variation de stocks (matières premières et approvisionnements)	OQ		(783)
Autres achats et charges externes, à l'exception des loyers et redevances	OR		4 639 943
Loyers et redevances, à l'exception de ceux afférents à des immobilisations corporelles mises à disposition dans le cadre d'une convention de location-gérance ou de crédit-bail ou encore d'une convention de location de plus de 6 mois	OS		224 893
Charges déductibles de la valeur ajoutée afférente à la production immobilisée déclarée	OU		
Autres charges de gestion courante hors quote-parts de résultat sur opérations faites en commun	OW		16
Moins-values de cession d'éléments d'immobilisation corporelles et incorporelles, si attachées à une activité normale	OY		
Taxes sur le C.A. autres que la TVA, contributions indirectes (droits sur les alcools et les tabacs...), T.I. P.P.	OZ		
Fraction des dotations aux amortissements afférents à des immobilisations corporelles mises à disposition dans le cadre d'une convention de location-gérance ou de crédit-bail ou encore d'une convention de location de plus de 6 mois	O9		
	TOTAL 2	OJ	6 894 461
III - Valeur ajoutée produite			
Calcul de la Valeur Ajoutée	TOTAL 1 - TOTAL 2	OG	3 552 256
IV - Cotisation sur la Valeur Ajoutée des Entreprises			
Valeur ajoutée assujettie à la CVAE (reporter sur le 1330-CVAE pour les multi-établissements et sur le 1329)		SA	3 552 256
Si vous êtes assujettis à la CVAE et un mono établissement au sens de la CVAE (cf. notice de la déclaration n°1330-CVAE), alors compléter le cadre ci-dessous. Vous serez alors dispensé du dépôt de la déclaration n°1330-CVAE.			
MONO ETABLISSEMENT au sens de la CVAE	EV		
Chiffre d'affaires de référence CVAE		GX	
Période de référence	GY	du	GZ au
Date de cessation		HR	
Pour les entreprises de crédit, les entreprises de gestion d'instruments financiers, les entreprises d'assurance, de capitalisation et de réassurance de toute nature, cette fiche sera adaptée pour tenir compte des modalités particulières de détermination de la valeur ajoutée ressortant des plans comptables professionnels (extraits de ces rubriques à joindre).			
(1) Attention, il ne doit pas être tenu compte dans les lignes ON à OS, OW et OZ des charges déductibles de la valeur ajoutée, afférente à la production immobilisée déclarée ligne OE, portées en ligne OU.			
* Des explications concernant cette rubrique sont données dans la notice n° 2032			



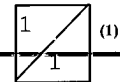
17

COMPOSITION DU CAPITAL SOCIAL

N° 2059-F-SD 2016

N° de dépôt

(liste des personnes ou groupements de personnes de droit ou de fait détenant directement au moins 10% du capital de la société)



Néant

EXERCICE CLOS LE 3 | 1 | 0 | 3 | 2 | 0 | 1 | 6

N° SIRET 4 | 5 | 2 | 3 | 7 | 3 | 0 | 8 | 7 | 0 | 0 | 0 | 1 | 7

DÉNOMINATION DE L'ENTREPRISE PAQUET SAS

ADRESSE (voie) Route d'Ahuy

CODE POSTAL 21121

VILLE FONTAINE LES DIJON

Nombre total d'associés ou actionnaires personnes morales de l'entreprise P1

Nombre total de parts ou d'actions correspondantes P3

Nombre total d'associés ou actionnaires personnes physiques de l'entreprise P2

Nombre total de parts ou d'actions correspondantes P4

I - CAPITAL DÉTENU PAR LES PERSONNES MORALES :

Forme juridique SAS Dénomination BATIPAQ
 N° SIREN (si société établie en France) 5 | 1 | 3 | 9 | 3 | 7 | 0 | 4 | 5 % de détention 100 Nb de parts ou actions 300000
 Adresse : N° 77 Voie ROUTE D'AHUY
 Code Postal 21121 Commune FONTAINE LES DIJON Pays FR

Forme juridique Dénomination
 N° SIREN (si société établie en France) % de détention Nb de parts ou actions
 Adresse : N° Voie
 Code Postal Commune Pays

Forme juridique Dénomination
 N° SIREN (si société établie en France) % de détention Nb de parts ou actions
 Adresse : N° Voie
 Code Postal Commune Pays

Forme juridique Dénomination
 N° SIREN (si société établie en France) % de détention Nb de parts ou actions
 Adresse : N° Voie
 Code Postal Commune Pays

II - CAPITAL DÉTENU PAR LES PERSONNES PHYSIQUES :

Titre (2) Nom patronymique Prénom(s)
 Nom marital % de détention Nb de parts ou actions
 Naissance : Date N° Département Commune Pays
 Adresse : N° Voie
 Code Postal Commune Pays

Titre (2) Nom patronymique Prénom(s)
 Nom marital % de détention Nb de parts ou actions
 Naissance : Date N° Département Commune Pays
 Adresse : N° Voie
 Code Postal Commune Pays

(1) Lorsque le nombre d'associés excède le nombre de lignes de l'imprimé, utiliser un ou plusieurs tableaux supplémentaires. Dans ce cas, il convient de numérotter chaque tableau en haut et à gauche de la case prévue à cet effet et de porter le nombre total de tableaux souscrits en bas à droite de cette même case.

(2) Indiquer : M pour Monsieur, MME pour Madame ou MLE pour Mademoiselle.

* Des explications concernant cette rubrique sont données dans la notice n° 2032



18

FILIALES ET PARTICIPATIONS

N° 2059-G-SD 2016

N° de dépôt

(liste des personnes ou groupements de personnes de droit ou de fait dont la société détient directement au moins 10% du capital.)

1 (1)

Néant *

EXERCICE CLOS LE 3 | 1 | 0 | 3 | 2 | 0 | 1 | 6 |

N° SIRET 4 | 5 | 2 | 3 | 7 | 3 | 0 | 8 | 7 | 0 | 0 | 0 | 1 | 7 |

DÉNOMINATION DE L'ENTREPRISE PAQUET SAS

ADRESSE (voie) Route d'Ahuy

CODE POSTAL 21121

VILLE FONTAINE LES DIJON

NOMBRE TOTAL DE FILIALES DÉTENUES PAR L'ENTREPRISE P5

Forme juridique	SCV	Dénomination	L'OREE DE FONTAINE	N° SIREN (si société établie en France)	7 9 4 4 5 5 6 3 4	% de détention	1		
Adresse :	N° 77	Voie	ROUTE D'AHUY	Code Postal	21121	Commune	FONTAINE LES DIJON	Pays	FR
Forme juridique	SCV	Dénomination	LES VIGNES DE FONTAINE	N° SIREN (si société établie en France)	8 1 0 6 4 4 3 3 6	% de détention	20		
Adresse :	N° 77	Voie	ROUTE D'AHUY	Code Postal	21121	Commune	FONTAINE LES DIJON	Pays	FR
Forme juridique		Dénomination		N° SIREN (si société établie en France)		% de détention			
Adresse :	N°	Voie		Code Postal		Commune		Pays	
Forme juridique		Dénomination		N° SIREN (si société établie en France)		% de détention			
Adresse :	N°	Voie		Code Postal		Commune		Pays	
Forme juridique		Dénomination		N° SIREN (si société établie en France)		% de détention			
Adresse :	N°	Voie		Code Postal		Commune		Pays	
Forme juridique		Dénomination		N° SIREN (si société établie en France)		% de détention			
Adresse :	N°	Voie		Code Postal		Commune		Pays	
Forme juridique		Dénomination		N° SIREN (si société établie en France)		% de détention			
Adresse :	N°	Voie		Code Postal		Commune		Pays	
Forme juridique		Dénomination		N° SIREN (si société établie en France)		% de détention			
Adresse :	N°	Voie		Code Postal		Commune		Pays	

(1) Lorsque le nombre de filiales excède le nombre de lignes de l'imprimé, utiliser un ou plusieurs tableaux supplémentaires. Dans ce cas, il convient de numérotter chaque tableau en haut et à gauche de la case prévue à cet effet et de porter le nombre total de tableaux souscrits en bas à droite de cette même case.

*Des explications concernant cette rubrique sont données dans la notice n° 2032.

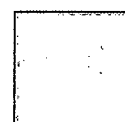
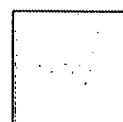
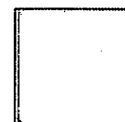
28



Annexe

Index

Annexes.....	1
annexe.....	2
annexe (suite).....	3
immobilisations.....	4
amortissements.....	5
elements relevant de plusieurs postes du bilan.....	6
etat des échéances, des créances et des dettes.....	7
variation détaillée des stocks et des en-cours.....	8
produits à recevoir.....	9
charges et produits constatés d'avance.....	10
composition du capital social.....	11
dettes garanties par des sûretés réelles.....	12
provisions inscrites au bilan.....	13
charges à payer.....	14
charges à répartir sur plusieurs exercices.....	15
ventilation du chiffre d'affaires net.....	16
quotes parts de resultat sur operations faites en commun.....	17
detail des transfert de charges.....	18
details des produits exceptionnels et charges exceptionnelles.....	19
ventilation de l'impôt sur les benefices.....	20
Etat libre page 2.....	21
crédit-bail.....	22
engagements financiers.....	23
effectif moyen.....	24



Les comptes annuels ci-joints se caractérisent par les données suivantes :

- total du bilan : 5 330 449.24 €
- chiffre d'affaires : 10 213 265.76 €
- résultat net comptable : 50 988.11 €

1. FAITS CARACTERISTIQUES DE L'EXERCICE

Aucun évènement significatif n'est intervenu au cours de l'exercice.

2. PRINCIPES, REGLES ET METHODES COMPTABLES

Les comptes annuels sont présentés conformément aux dispositions du Plan Comptable Général, homologué par le règlement ANC n°2014-03 du 5 juin 2014.

Les conventions générales comptables ont été appliquées dans le respect du principe de prudence, conformément aux hypothèses de base : continuité de l'exploitation, permanence des méthodes comptables d'un exercice à un autre, indépendance des exercices conformément aux règles générales d'établissement et de présentation des comptes annuels.

3. IMMOBILISATIONS

- Tableau des immobilisations : voir annexe
- Tableau des amortissements : voir annexe

Immobilisations incorporelles :

Les immobilisations incorporelles sont évaluées à leur coût d'acquisition, après déduction des rabais, remises et escomptes de règlement ou à leur coût de production.

Une dépréciation est comptabilisée quand la valeur actuelle d'un actif est inférieure à la valeur nette comptable.

Le fonds de commerce exploité à Fontaine les Dijon a été apporté le 30 septembre 2004 pour 0.15€.

Les amortissements des logiciels et progiciels sont calculés en mode linéaire sur 1 an.

Immobilisations corporelles :

Les immobilisations corporelles sont évaluées à leur coût d'acquisition (prix d'achat et frais accessoires, hors frais d'acquisition des immobilisations) ou à leur coût de production.

Une dépréciation est comptabilisée quand la valeur actuelle d'un actif est inférieure à la valeur nette comptable.

Les amortissements pour dépréciation sont calculés suivant le mode linéaire ou dégressif en fonction de la durée de vie prévue :

- Constructions et agencements des constructions	5 à 10	ans - linéaire
- Installations techniques et outillage industriel	3 à 10	ans - linéaire
- Installations générales, agencements divers	10	ans - linéaire
- Matériel de transport	4 à 5	ans - linéaire
- Matériel de bureau, informatique et mobilier	4 à 10	ans - linéaire ou dégressif

Immobilisations financières :

- Tableau des créances rattachées à des participations
- Etat des échéances des créances et des dettes

4. STOCKS

- Tableau Variation détaillée des stocks et en cours.

5. CREANCES

Les créances sont valorisées à leur valeur nominale. Une provision pour dépréciation est pratiquée lorsque la valeur d'inventaire est inférieure à la valeur comptable.

- Tableau : Etat des échéances des créances et des dettes
- Les effets escomptés non échus s'élèvent à 0 €.
- Tableau : Produits à recevoir
- Tableau : Charges constatées d'avance

Immobilisations

PAQUET SAS

Période du 01/04/15 au 31/03/16
Edition du 08/07/16

RUBRIQUES	Valeur brute début exercice	Augmentations par réévaluation	Acquisitions apports, création virements
IMMOBILISATIONS INCORPORELLES			
Frais d'établissement et de développement			
Autres immobilisations incorporelles	30 206		
TOTAL immobilisations incorporelles :	30 206		
IMMOBILISATIONS CORPORELLES			
Terrains			
Constructions sur sol propre	111 892		
Constructions sur sol d'autrui			
Constructions installations générales	271 442		
Installations techniques et outillage industriel	1 434 664		230 118
Installations générales, agencements et divers	30 892		3 010
Matériel de transport	203 813		23 900
Matériel de bureau, informatique et mobilier	41 506		1 280
Emballages récupérables et divers			
Immobilisations corporelles en cours	11 800		
Avances et acomptes			
TOTAL immobilisations corporelles :	2 106 009		258 308
IMMOBILISATIONS FINANCIÈRES			
Participations évaluées par mises en équivalence			
Autres participations	128 075		265 693
Autres titres immobilisés			
Prêts et autres immobilisations financières	54 698		2 094
TOTAL immobilisations financières :	182 773		267 787
TOTAL GÉNÉRAL	2 318 987		526 095

RUBRIQUES	Diminutions par virement	Diminutions par cessions mises hors service	Valeur brute fin d'exercice	Réévaluations légalés
IMMOBILISATIONS INCORPORELLES				
Frais d'étab. et de développement				
Autres immobilisations incorporelles			30 206	
TOTAL immobilisations incorporelles :			30 206	
IMMOBILISATIONS CORPORELLES				
Terrains				
Constructions sur sol propre			111 892	
Constructions sur sol d'autrui				
Constructions installations générales			271 442	
Install. techn., matériel et out. industriels		117 957	1 546 825	
Inst. générales, agencements et divers			33 902	
Matériel de transport			227 713	
Mat. de bureau, informatique et mobil.		5 992	36 794	
Emballages récupérables et divers				
Immobilisations corporelles en cours		11 800		
Avances et acomptes				
TOTAL immobilisations corporelles :		135 749	2 228 568	
IMMOBILISATIONS FINANCIÈRES				
Participations mises en équivalence				
Autres participations		328 353	65 415	
Autres titres immobilisés				
Prêts et autres immo. financières		7 858	48 933	
TOTAL immobilisations financières :		336 212	114 348	
TOTAL GÉNÉRAL		471 960	2 373 122	

Amortissements

PAQUET SAS

Période du 01/04/15 au 31/03/16
Edition du 08/07/16

SITUATIONS ET MOUVEMENTS DE L'EXERCICE				
IMMOBILISATIONS AMORTISSABLES	Montant début exercice	Augmentations dotations	Diminutions reprises	Montant fin exercice
IMMOBILISATIONS INCORPORELLES				
Frais d'étab. et de développement.				
Autres immobilisations incorporelles	29 296	909		30 205
TOTAL immobilisations incorporelles :	29 296	909		30 205
IMMOBILISATIONS CORPORELLES				
Terrains				
Constructions sur sol propre	93 947	5 587		99 534
Constructions sur sol d'autrui				
Constructions installations générales	254 333	5 722		260 054
Installations techn. et outillage industriel	1 001 526	126 556	117 957	1 010 125
Inst. générales, agencements et divers	22 865	2 454		25 320
Matériel de transport	201 758	4 650		206 409
Mat. de bureau, informatique et mobil.	33 532	2 874	4 966	31 440
Emballages récupérables et divers				
TOTAL immobilisations corporelles :	1 607 962	147 843	122 923	1 632 882
TOTAL GÉNÉRAL	1 637 258	148 752	122 923	1 663 087

VENTILATIONS DES DOTATIONS AUX AMORTISSEMENTS DE L'EXERCICE			
IMMOBILISATIONS AMORTISSABLES	Amortissements linéaires	Amortissements dégressifs	Amortissements exceptionnels
IMMOBILISATIONS INCORPORELLES			
Frais d'établissement et de développement			
Autres immobilisations incorporelles	909		
TOTAL immobilisations incorporelles :	909		
IMMOBILISATIONS CORPORELLES			
Terrains			
Constructions sur sol propre	5 587		
Constructions sur sol d'autrui			
Constructions installations générales	5 722		
Installations techniques et outillage industriel	126 556		
Installations générales, agencements et divers	2 454		
Matériel de transport	4 650		
Matériel de bureau, informatique et mobilier	2 874		
Emballages récupérables et divers			
TOTAL immobilisations corporelles :	147 843		
Frais d'acquisition de titres de participations			
TOTAL GÉNÉRAL	148 752		

Eléments Relevant de Plusieurs Postes du Bilan

PAQUET SAS

Période du 01/04/15 au 31/03/16
Edition du 08/07/16

POSTES DU BILAN	Montant concernant les entreprises		Montant des dettes ou créances représentées par effets de commerce
	Liées	Avec lesquelles la société à un lien de participation	
Capital souscrit non appelé			
Avances et acomptes sur immobilisations incorporelles			
Avances et acomptes sur immobilisations corporelles			
Participations		201	
Créances rattachées à des participations		65 214	
Prêts			
Autres titres immobilisés			
Autres immobilisations financières			
Avances et acomptes versés sur commandes			
Créances clients et comptes rattachés			
Autres créances	17 670		
Capital souscrit appelé, non versé			
Valeurs mobilières de placement			
Disponibilités			
Emprunts obligataires convertibles			
Autres emprunts obligataires			
Emprunts et dettes auprès des établissements de crédit			
Emprunts et dettes financières divers			
Avances et acomptes reçus sur commandes en cours			
Dettes fournisseurs et comptes rattachés			
Dettes sur immobilisations et comptes rattachés			
Autres dettes			

État des Échéances des Créances et Dettes

PAQUET SAS

Période du 01/04/15 au 31/03/16
Edition du 08/07/16

ÉTAT DES CRÉANCES	Montant brut	A 1 an au plus	A plus d'1 an
DE L'ACTIF IMMOBILISÉ			
Créances rattachées à des participations	65 214		65 214
Prêts	44 383		44 383
Autres immobilisations financières	4 550		4 550
TOTAL de l'actif immobilisé :	114 147		114 147
DE L'ACTIF CIRCULANT			
Clients douteux ou litigieux	9 668		9 668
Autres créances clients	1 933 758	1 933 758	
Créance représent. de titres prêtés ou remis en garantie			
Personnel et comptes rattachés	51	51	
Sécurité sociale et autres organismes sociaux	7 431	7 431	
État - Impôts sur les bénéfices			
État - Taxe sur la valeur ajoutée	174 143	174 143	
État - Autres impôts, taxes et versements assimilés	32 064	32 064	
État - Divers	4 000	4 000	
Groupe et associés	18 030	18 030	
Débiteurs divers	6 685	6 685	
TOTAL de l'actif circulant :	2 185 829	2 176 161	9 668
CHARGES CONSTATÉES D'AVANCE	147 964	147 964	

TOTAL GÉNÉRAL	2 447 941	2 324 125	123 815
----------------------	------------------	------------------	----------------

ÉTAT DES DETTES	Montant brut	A 1 an au plus	A plus d'1 an et 5 ans au plus	A plus de 5 ans
Emprunts obligataires convertibles				
Autres emprunts obligataires				
Auprès des établissements de crédit :				
- à 1 an maximum à l'origine	615 080	615 080		
- à plus d' 1 an à l'origine	168 476		168 476	
Emprunts et dettes financières divers				
Fournisseurs et comptes rattachés	1 322 784	1 322 784		
Personnel et comptes rattachés	130 859	130 859		
Sécurité sociale et autres organismes	210 860	210 860		
Impôts sur les bénéfices				
Taxe sur la valeur ajoutée	486 253	486 253		
Obligations cautionnées				
Autres impôts, taxes et assimilés	56 972	56 972		
Dettes sur immo. et comptes rattachés				
Groupe et associés				
Autres dettes	110 679	110 679		
Dettes représentat. de titres empruntés				
Produits constatés d'avance				

TOTAL GÉNÉRAL	3 101 964	2 933 488	168 476	
----------------------	------------------	------------------	----------------	--

So

Variation Détaillée des Stocks et des En-Cours

PAQUET SAS

Période du 01/04/15 au 31/03/16
Edition du 08/07/16

RUBRIQUES	A la fin de l'exercice	Au début de l'exercice	Variation des stocks	
			Augmentation	Diminution
Marchandises Stocks revendus en l'état Marchandises				
Approvisionnement Stocks approvisionnement Matières premières Autres approvisionnements	137 855	137 048	808	
TOTAL I	137 855	137 048	808	

Production Produits intermédiaires Produits finis Produits résiduels				
TOTAL II				

Production en cours Produits Travaux Études Prestations de services	105 520	33 341	72 179	
TOTAL III	105 520	33 341	72 179	

PRODUCTION STOCKEE (ou déstockage de production)	II + III	72 179		
---	-----------------	---------------	--	--

Les stocks de matières premières et d'approvisionnements sont évalués selon la méthode du premier entré, premier sorti.

Les stocks de travaux en cours de production sont évalués au coût de revient. Le coût incorpore toutes les charges directes reçues ou à recevoir.

Produits à Recevoir

PAQUET SAS

Période du 01/04/15 au 31/03/16
Edition du 08/07/16

MONTANT DES PRODUITS À RECEVOIR INCLUS DANS LES POSTES SUIVANTS DU BILAN	Montant
Immobilisations financières	
Créances rattachées à des participations	
Autres immobilisations financières	
Créances	
Créances clients et comptes rattachés	82 227
Personnel	
Organismes sociaux	6 771
État	36 064
Divers, produits à recevoir	2 586
Autres créances	
Valeurs Mobilières de Placement	
Disponibilités	683
TOTAL	128 330

86

Charges et Produits Constatés d'Avance

PAQUET SAS

Période du 01/04/15 au 31/03/16

Edition du 08/07/16

RUBRIQUES	Charges	Produits
Charges ou produits d'exploitation	147 964	
Charges ou produits financiers		
Charges ou produits exceptionnels		
TOTAL	147 964	



Composition du Capital Social

PAQUET SAS

Période du 01/04/15 au 31/03/16
Edition du 08/07/16

CATEGORIES DE TITRES	Nombre	Valeur nominale
1 - Actions ou parts sociales composant le capital soc. au début de l'exercice	300000	1
2 - Actions ou parts sociales émises pendant l'exercice		
3 - Actions ou parts sociales remboursées pendant l'exercice		
4 - Actions ou parts sociales composant le capital social en fin d'exercice	300000	1

Il n'y a pas eu de changement au cours de l'exercice.



Dettes Garanties par des Sûretés Réelles

PAQUET SAS

Période du 01/04/15 au 31/03/16
Edition du 08/07/16

RUBRIQUES	Montant garanti
Emprunts obligataires convertibles	
Autres emprunts obligataires	
Emprunts et dettes auprès des établissements de crédit	
Emprunts et dettes financières divers	
Nantissement sur le matériel Grue Liebherr : Banque Populaire de Bourgogne	86 532
Nantissement sur le matériel : Prêt 8712679 Banque Populaire de Bourgogne	88 224
TOTAL	174 756

Provisions Inscrites au Bilan

PAQUET SAS

Période du 01/04/15 au 31/03/16
Edition du 08/07/16

RUBRIQUES	Montant début exercice	Augmentations dotations	Diminutions reprises	Montant fin exercice
Prov. pour reconstitution des gisements Provisions pour investissement Provisions pour hausse des prix Amortissements dérogatoires Dont majorations exceptionnelles de 30% Provisions fiscales pour implantation à l'étranger constituées avant le 1.1.1992 Provisions fiscales pour implantation à l'étranger constituées après le 1.1.1992 Provisions pour prêts d'installation Autres provisions réglementées				
PROVISIONS RÉGLEMENTÉES				

Provisions pour litiges Prov. pour garant. données aux clients Prov. pour pertes sur marchés à terme Provisions pour amendes et pénalités Provisions pour pertes de change Prov. pour pensions et obligat. simil. Provisions pour impôts Prov. pour renouvellement des immo. Provisions pour gros entretien et grandes révisions Provisions pour charges sociales et fiscales sur congés à payer Autres prov. pour risques et charges				
PROV. POUR RISQUES ET CHARGES				

Prov. sur immobilisations incorporelles Prov. sur immobilisations corporelles Prov. sur immo. titres mis en équival. Prov. sur immo. titres de participation Prov. sur autres immo. financières Provisions sur stocks et en cours Provisions sur comptes clients Autres provisions pour dépréciation	2 940	3 223	2 940	3 223
PROVISIONS POUR DÉPRÉCIATION	2 940	3 223	2 940	3 223

TOTAL GÉNÉRAL	2 940	3 223	2 940	3 223
----------------------	--------------	--------------	--------------	--------------

JS

Charges à Payer

PAQUET SAS

Période du 01/04/15 au 31/03/16
Edition du 08/07/16

MONTANT DES CHARGES À PAYER INCLUS DANS LES POSTES SUIVANTS DU BILAN	Montant
Emprunts obligataires convertibles	
Autres emprunts obligataires	
Emprunts et dettes auprès des établissements de crédit	259
Emprunts et dettes financières divers	
Dettes fournisseurs et comptes rattachés	79 398
Dettes fiscales et sociales	96 972
Dettes sur immobilisations et comptes rattachés	
Disponibilités, charges à payer	4 110
Autres dettes	33 639
TOTAL	214 378

Charges à Répartir sur Plusieurs Exercices

PAQUET SAS

Période du 01/04/15 au 31/03/16
Edition du 08/07/16

RUBRIQUES	Montant	Taux d'amortissem.
Charges différées		
Frais d'acquisition des immobilisations		
Frais d'émission des emprunts		
Charges à étaler		

TOTAL		
--------------	--	--



Ventilation du Chiffre d'Affaires Net

PAQUET SAS

Période du 01/04/15 au 31/03/16
Edition du 08/07/16

RÉPARTITION PAR SECTEUR D'ACTIVITÉ	Montant
Vente de matériaux	1 200
Production vendue diverse	5 998
Vente de travaux et autres services	10 202 686
Vente de produits résiduels	3 383

TOTAL	10 213 266
--------------	-------------------

RÉPARTITION PAR MARCHÉ GÉOGRAPHIQUE	Montant
-------------------------------------	---------

TOTAL	
--------------	--

Quotes-Parts de Résultat sur Opérations Faites en Commun

PAQUET SAS

Période du 01/04/15 au 31/03/16
Edition du 08/07/16

AFFAIRES BÉNÉFICIAIRES	Résultat global	Résultat transféré

TOTAL		
--------------	--	--

RAPPEL : Quotes-parts de résultat sur opérations faites en commun	
---	--

AFFAIRES À PERTE	Résultat global	Résultat transféré

TOTAL		
--------------	--	--

RAPPEL : Quotes-parts de résultat sur opérations faites en commun	
---	--

Détail des Transferts de Charges

PAQUET SAS

Période du 01/04/15 au 31/03/16
Edition du 08/07/16

NATURE	Montant
Transfert de charges d'exploitation	114 597
Transfert Avantage en nature	11 340
Transfert de charges liées au personnel	18 009
TOTAL	143 945

86

Détail des Produits Exceptionnels et Charges Exceptionnelles

PAQUET SAS

Période du 01/04/15 au 31/03/16
Edition du 08/07/16

PRODUITS EXCEPTIONNELS	Montant	Imputé au compte
Produits d'éléments d'actif cédés	15 000	775000

TOTAL

15 000

CHARGES EXCEPTIONNELLES	Montant	Imputé au compte
Indemnité de licenciement	11 656	671800
V.N.C sur biens d'actif cédés	1 026	675000

TOTAL

12 682

86

Ventilation de l'Impôt sur les Bénéfices

PAQUET SAS

Période du 01/04/15 au 31/03/16
Edition du 08/07/16

RÉPARTITION	Résultats avant impôts	Impôts
Résultat courant	46 258	
Résultat exceptionnel (hors participation)	2 318	
Résultat comptable (hors participation)	48 576	

Après affectation de la participation et des crédits d'impôts, le résultat comptable après impôts s'élève à 50 988.11 €.

Intégration fiscale : La société a opté pour le régime de l'intégration fiscale à compter de l'exercice clos le 31/03/2011 selon le principe de neutralité.

A ce titre, une créance de 17 582.95€ a été comptabilisée vis à vis de la société tête de groupe BATIPAQ SAS.



6. AUTRES INFORMATIONS**- Cessions de créances professionnelles**

Le montant des créances cédées au 31 mars 2016 s'élève à 654 743.55€ réparti de la manière suivante :

- BPI France : 654 743.55€

- C.Epargne : 0.00€

Au 31 mars 2016, l'avance mobilisée s'élève à 0.00€ répartie de la manière suivante :

- BPI France : 0€

- C.Epargne : 0€

- Engagements en matière de pensions ou indemnités assimilées :

Le montant des droits qui seraient acquis par les salariés au titre de l'indemnité de départ à la retraite, en tenant compte de la probabilité de présence dans l'entreprise à l'âge de la retraite est couvert par une assurance spécifique.

Les hypothèses retenues pour l'engagement I.F.C sont les suivantes :

- prise en compte de la table de mortalité TF00-02 et TH00-02

- taux d'augmentation des salaires : 2.00%

- taux de charges sociales patronales : 50.00%

Compte tenu de ces critères, l'engagement total actualisé est évalué à 415 354.20€.

Les sommes versées au titre du contrat s'élèvent à 66 312.31€ au 31/12/2015. Elles ne sont pas comptabilisées en provisions pour risques et charges.

Au 01/02/2016, le passif social s'élève à 151 659.30€. En conséquence, l'engagement résiduel pour la SAS PAQUET s'élève à 85 346.99€.

Compte tenu des prochains départ à la retraite, juin 2016 et au plus tôt septembre 2025, il a été procédé à la suspension des versements à compter du 01/02/2016.

- Honoraires des commissaires aux comptes :

Au titre de la mission de contrôle légal des comptes : 7 600€

Au titre des conseils et prestations de services entrant dans les diligences directement liées à la mission de contrôle légal : 0€
soit des honoraires totaux s'élevant à 7 600€.

- Crédit d'Impôt Compétitivité Emploi :

Le montant enregistré au titre du CICE pour l'exercice comptable s'élève à 95 924€.

Il a pour but le financement de l'amélioration de la compétitivité des entreprises. A cet effet, il a été utilisé au financement des efforts de l'entreprise en matière d'investissements et de formation.

RUBRIQUES	Terrains	Constructions	Installations matériel outillage	Autres	Total
Valeur d'origine			730 804		730 804
Amortissements :					
- cumuls exercices antérieurs			122 963		122 963
- dotations de l'exercice			143 408		143 408
TOTAL			266 371		266 371

REDEVANCES PAYÉES :					
- cumuls exercices antérieurs			172 782		172 782
- dotations de l'exercice			137 173		137 173
TOTAL			309 955		309 955

REDEV. RESTANT À PAYER :					
- à un an au plus			126 601		126 601
- à plus d'un an et cinq ans au plus			310 232		310 232
- à plus de cinq ans			4 942		4 942
TOTAL			441 775		441 775

VALEUR RÉSIDUELLE					
- à un an au plus			1 819		1 819
- à plus d'un an et cinq ans au plus			1 350		1 350
- à plus de cinq ans			4 139		4 139
TOTAL			7 308		7 308

Mont. pris en charge dans l'exercice			137 173		137 173
--------------------------------------	--	--	---------	--	---------

Rappel : Redevance de crédit bail					137 173
-----------------------------------	--	--	--	--	---------

Engagements Financiers

PAQUET SAS

Période du 01/04/15 au 31/03/16
Edition du 08/07/16

ENGAGEMENTS DONNÉS	Montant
Effets escomptés non échus	
Avals et cautions	
Engagements en matière de pensions, retraites et indemnités	
Autres engagements donnés :	174 756
Nantissement de matériel : grue Liebherr Banque Populaire de Bourgogne	86 532
Nantissement de matériel : Prêt 8712679 Banque Populaire de Bourgogne	88 224

TOTAL	174 756
--------------	----------------

ENGAGEMENTS RECUS	Montant
Avals et cautions et garanties	
Autres engagements reçus :	

TOTAL	
--------------	--

Effectif Moyen

PAQUET SAS

Période du 01/04/15 au 31/03/16
Edition du 08/07/16

EFFECTIFS	Personnel salié	Personnel mis à disposition de l'entreprise
Cadres	5	
Agents de maîtrise et techniciens	8	
Employés	7	
Ouvriers	54	
	TOTAL	74

PAQUET

Société par actions simplifiée unipersonnelle

77 route d' Ahuy
21121 FONTAINE LES DIJON

Rapport du Commissaire aux Comptes sur les comptes annuels

Exercice clos le 31 mars 2016

PAQUET

Société par actions simplifiée unipersonnelle

77 route d' Ahuy
21121 FONTAINE LES DIJON

Rapport du Commissaire aux Comptes sur les comptes annuels

Exercice clos le 31 mars 2016

A l'Associé Unique,

En exécution de la mission qui nous a été confiée par votre assemblée générale, nous vous présentons notre rapport relatif à l'exercice clos le 31 mars 2016, sur :

- le contrôle des comptes annuels de la société PAQUET, tels qu'ils sont joints au présent rapport,
- la justification de nos appréciations,
- les vérifications et informations spécifiques prévues par la loi.

Les comptes annuels ont été arrêtés par le Directoire. Il nous appartient, sur la base de notre audit, d'exprimer une opinion sur ces comptes.

I. OPINION SUR LES COMPTES ANNUELS

Nous avons effectué notre audit selon les normes d'exercice professionnel applicables en France; ces normes requièrent la mise en œuvre de diligences permettant d'obtenir l'assurance raisonnable que les comptes annuels ne comportent pas d'anomalies significatives. Un audit consiste à vérifier, par sondages ou au moyen d'autres méthodes de sélection, les éléments justifiant des montants et informations figurant dans les comptes annuels. Il consiste également à apprécier les principes comptables suivis, les estimations significatives retenues et la présentation d'ensemble des comptes. Nous estimons que les éléments que nous avons collectés sont suffisants et appropriés pour fonder notre opinion.

Nous certifions que les comptes annuels sont, au regard des règles et principes comptables français, réguliers et sincères et donnent une image fidèle du résultat des opérations de l'exercice écoulé ainsi que de la situation financière et du patrimoine de la société à la fin de cet exercice.

II. JUSTIFICATION DES APPRECIATIONS

En application des dispositions de l'article L.823-9 du Code de commerce relatives à la justification de nos appréciations, nous vous informons que les appréciations auxquelles nous avons procédé ont porté sur le caractère approprié des principes comptables appliqués, notamment pour ce qui concerne les créances clients.

Les appréciations ainsi portées s'inscrivent dans le cadre de notre démarche d'audit des comptes annuels, pris dans leur ensemble, et ont donc contribué à la formation de notre opinion exprimée dans la première partie de ce rapport.

III. VERIFICATIONS ET INFORMATIONS SPECIFIQUES

Nous avons également procédé, conformément aux normes d'exercice professionnel applicables en France, aux vérifications spécifiques prévues par la loi.

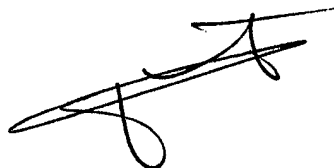
Nous n'avons pas d'observation à formuler sur la sincérité et la concordance avec les comptes annuels des informations données dans le rapport de gestion du Directoire et dans les documents adressés à l'associé unique sur la situation financière et les comptes annuels.

En application de la loi, nous nous sommes assurés que les diverses informations relatives aux prises de participation et de contrôle vous ont été communiquées dans le rapport de gestion.

Dijon, le 14 septembre 2016

Le Commissaire aux Comptes

Exco Socodec



Jean-Noël PAROT

Bilan Actif

PAQUET SAS

Période du 01/04/15 au 31/03/16
Edition du 23/06/16

RUBRIQUES	BRUT	Amortissements	Net (N) 31/03/2016	Net (N-1) 31/03/2015
CAPITAL SOUSCRIT NON APPELÉ				
IMMOBILISATIONS INCORPORELLES				
Frais d'établissement				
Frais de développement				
Concession, brevets et droits similaires	30 205	30 205		909
Fonds commercial	0		0	0
Autres immobilisations incorporelles				
Avances et acomptes sur immobilisations incorporelles				
TOTAL immobilisations incorporelles :	30 206	30 205	0	910
IMMOBILISATIONS CORPORELLES				
Terrains				
Constructions	383 334	359 588	23 746	35 055
Installations techniques, matériel et outillage industriel	1 546 825	1 010 125	536 700	433 138
Autres immobilisations corporelles	298 409	263 168	35 241	18 055
Immobilisations en cours				11 800
Avances et acomptes				
TOTAL immobilisations corporelles :	2 228 568	1 632 882	595 686	498 047
IMMOBILISATIONS FINANCIÈRES				
Participations évaluées par mise en équivalence				
Autres participations	201		201	1
Créances rattachées à des participations	65 214		65 214	128 074
Autres titres immobilisés				
Prêts	44 383		44 383	50 148
Autres immobilisations financières	4 550		4 550	4 550
TOTAL immobilisations financières :	114 348		114 348	182 773
ACTIF IMMOBILISÉ	2 373 122	1 663 087	710 035	681 729
STOCKS ET EN-COURS				
Matières premières et approvisionnement	137 855		137 855	137 048
Stocks d'en-cours de production de biens	105 520		105 520	33 341
Stocks d'en-cours production de services				
Stocks produits intermédiaires et finis				
Stocks de marchandises				
TOTAL stocks et en-cours :	243 375		243 375	170 389
CRÉANCES				
Avances, acomptes versés sur commandes				
Créances clients et comptes rattachés	1 943 426	3 223	1 940 204	1 843 527
Autres créances	242 403		242 403	462 021
Capital souscrit et appelé, non versé				
TOTAL créances :	2 185 829	3 223	2 182 607	2 305 548
DISPONIBILITÉS ET DIVERS				
Valeurs mobilières de placement				
Disponibilités	380 159		380 159	250 792
Charges constatées d'avance	147 964		147 964	125 474
TOTAL disponibilités et divers :	528 123		528 123	376 266
ACTIF CIRCULANT	2 957 327	3 223	2 954 105	2 852 203
Frais d'émission d'emprunts à étaler				
Primes remboursement des obligations				
Écarts de conversion actif				
TOTAL GÉNÉRAL	5 330 449	1 666 310	3 664 140	3 533 932



Bilan Passif

Période du 01/04/15 au 31/03/16
Edition du 23/06/16

PAQUET SAS

RUBRIQUES	Net (N) 31/03/2016	Net (N-1) 31/03/2015
SITUATION NETTE		
Capital social ou individuel dont versé 300 000	300 000	300 000
Primes d'émission, de fusion, d'apport, ...	4 291	4 291
Écarts de réévaluation dont écart d'équivalence	30 000	30 000
Réserve légale		
Réserves statutaires ou contractuelles		
Réserves réglementées		
Autres réserves	176 896	152 652
Report à nouveau		
Résultat de l'exercice	50 988	24 244
TOTAL situation nette :	562 176	511 188
SUBVENTIONS D'INVESTISSEMENT		
PROVISIONS RÉGLEMENTÉES		
CAPITAUX PROPRES	562 176	511 188
Produits des émissions de titres participatifs		
Avances conditionnées		
AUTRES FONDS PROPRES		
Provisions pour risques		
Provisions pour charges		
PROVISIONS POUR RISQUES ET CHARGES		
DETTES FINANCIÈRES		
Emprunts obligataires convertibles		
Autres emprunts obligataires		
Emprunts et dettes auprès des établissements de crédit	783 556	877 961
Emprunts et dettes financières divers		
TOTAL dettes financières :	783 556	877 961
AVANCES ET ACOMPTES RECUS SUR COMMANDES EN COURS		
DETTES DIVERSES		
Dettes fournisseurs et comptes rattachés	1 322 784	1 166 846
Dettes fiscales et sociales	884 945	811 013
Dettes sur immobilisations et comptes rattachés		
Autres dettes	110 679	166 923
TOTAL dettes diverses :	2 318 408	2 144 783
PRODUITS CONSTATÉS D'AVANCE		
DETTES	3 101 964	3 022 745
Ecarts de conversion passif		
TOTAL GÉNÉRAL	3 664 140	3 533 932

Compte de Résultat (Première Partie)

Période du 01/04/15 au 31/03/16
Edition du 23/06/16

PAQUET SAS

RUBRIQUES	France	Export	Net (N) 31/03/2016	Net (N-1) 31/03/2015
Ventes de marchandises	1 200		1 200	956
Production vendue de biens	3 383		3 383	5 048
Production vendue de services	10 208 683		10 208 683	11 097 266
Chiffres d'affaires nets	10 213 266		10 213 266	11 103 269
Production stockée			72 179	(71 300)
Production immobilisée				11 800
Subventions d'exploitation			19 306	4 000
Reprises sur amortissements et provisions, transfert de charges			146 885	82 421
Autres produits			14 872	2 386
PRODUITS D'EXPLOITATION			10 466 507	11 132 577
CHARGES EXTERNES				
Achats de marchandises [et droits de douane]				
Variation de stock de marchandises				
Achats de matières premières et autres approvisionnement			2 030 392	1 921 467
Variation de stock [matières premières et approvisionnement]			(783)	65 700
Autres achats et charges externes			5 166 894	5 860 620
TOTAL charges externes :			7 196 503	7 847 787
IMPOTS, TAXES ET VERSEMENTS ASSIMILÉS			217 401	218 685
CHARGES DE PERSONNEL				
Salaires et traitements			2 114 793	2 154 772
Chargés sociales			710 905	712 094
TOTAL charges de personnel :			2 825 698	2 866 866
DOTATIONS D'EXPLOITATION				
Dotations aux amortissements sur immobilisations			148 752	132 572
Dotations aux provisions sur immobilisations				
Dotations aux provisions sur actif circulant			3 223	1 942
Dotations aux provisions pour risques et charges				
TOTAL dotations d'exploitation :			151 975	134 514
AUTRES CHARGES D'EXPLOITATION			14 102	40 435
CHARGES D'EXPLOITATION			10 405 679	11 108 287
RÉSULTAT D'EXPLOITATION			60 829	24 290



Compte de Résultat (Seconde Partie)

PAQUET SAS

Période du 01/04/15 au 31/03/16
Edition du 23/06/16

RUBRIQUES	Net (N) 31/03/2016	Net (N-1) 31/03/2015
RÉSULTAT D'EXPLOITATION	60 829	24 290
Bénéfice attribué ou perte transférée Perte supportée ou bénéfice transféré		
PRODUITS FINANCIERS		
Produits financiers de participation	493	
Produits des autres valeurs mobilières et créances de l'actif immobilisé		2 235
Autres intérêts et produits assimilés	1 994	
Reprises sur provisions et transferts de charges		
Différences positives de change		
Produits nets sur cessions de valeurs mobilières de placement		
	2 488	2 235
CHARGES FINANCIÈRES		
Dotations financières aux amortissements et provisions		
Intérêts et charges assimilées	17 059	11 681
Différences négatives de change		
Charges nettes sur cessions de valeurs mobilières de placement		
	17 059	11 681
RÉSULTAT FINANCIER	(14 571)	(9 446)
RÉSULTAT COURANT AVANT IMPOTS	46 258	14 844
PRODUITS EXCEPTIONNELS		
Produits exceptionnels sur opérations de gestion		50
Produits exceptionnels sur opérations en capital	15 000	9 983
Reprises sur provisions et transferts de charges		42 286
	15 000	52 319
CHARGES EXCEPTIONNELLES		
Charges exceptionnelles sur opérations de gestion	11 656	43 161
Charges exceptionnelles sur opérations en capital	1 026	2 737
Dotations exceptionnelles aux amortissements et provisions		
	12 682	45 898
RÉSULTAT EXCEPTIONNEL	2 318	6 421
Participation des salariés aux résultats de l'entreprise Impôts sur les bénéfices	(2 412)	(2 979)
TOTAL DES PRODUITS	10 483 995	11 187 131
TOTAL DES CHARGES	10 433 007	11 162 887
BÉNÉFICE OU PERTE	50 988	24 244



Les comptes annuels ci-joints se caractérisent par les données suivantes :

- total du bilan : 5 330 449.24 €
- chiffre d'affaires : 10 213 265.76 €
- résultat net comptable : 50 988.11 €

1. FAITS CARACTERISTIQUES DE L'EXERCICE

Aucun événement significatif n'est intervenu au cours de l'exercice.

2. PRINCIPES, REGLES ET METHODES COMPTABLES

Les comptes annuels sont présentés conformément aux dispositions du Plan Comptable Général, homologué par le règlement ANC n°2014-03 du 5 juin 2014.

Les conventions générales comptables ont été appliquées dans le respect du principe de prudence, conformément aux hypothèses de base : continuité de l'exploitation, permanence des méthodes comptables d'un exercice à un autre, indépendance des exercices conformément aux règles générales d'établissement et de présentation des comptes annuels.

3. IMMOBILISATIONS

- Tableau des immobilisations : voir annexe
- Tableau des amortissements : voir annexe



Immobilisations incorporelles :

Les immobilisations incorporelles sont évaluées à leur coût d'acquisition, après déduction des rabais, remises et escomptes de règlement ou à leur coût de production.

Une dépréciation est comptabilisée quand la valeur actuelle d'un actif est inférieure à la valeur nette comptable.

Le fonds de commerce exploité à Fontaine les Dijon a été apporté le 30 septembre 2004 pour 0.15€.

Les amortissements des logiciels et progiciels sont calculés en mode linéaire sur 1 an.

Immobilisations corporelles :

Les immobilisations corporelles sont évaluées à leur coût d'acquisition (prix d'achat et frais accessoires, hors frais d'acquisition des immobilisations) ou à leur coût de production.

Une dépréciation est comptabilisée quand la valeur actuelle d'un actif est inférieure à la valeur nette comptable.

Les amortissements pour dépréciation sont calculés suivant le mode linéaire ou dégressif en fonction de la durée de vie prévue :

- Constructions et agencements des constructions	5 à 10	ans - linéaire
- Installations techniques et outillage industriel	3 à 10	ans - linéaire
- Installations générales, agencements divers	10	ans - linéaire
- Matériel de transport	4 à 5	ans - linéaire
- Matériel de bureau, informatique et mobilier	4 à 10	ans - linéaire ou dégressif

Immobilisations financières :

- Tableau des créances rattachées à des participations
- Etat des échéances des créances et des dettes

4. STOCKS

- Tableau Variation détaillée des stocks et en cours.

5. CREANCES

Les créances sont valorisées à leur valeur nominale. Une provision pour dépréciation est pratiquée lorsque la valeur d'inventaire est inférieure à la valeur comptable.

- Tableau : Etat des échéances des créances et des dettes
- Les effets escomptés non échus s'élèvent à 0 €.
- Tableau : Produits à recevoir
- Tableau : Charges constatées d'avance



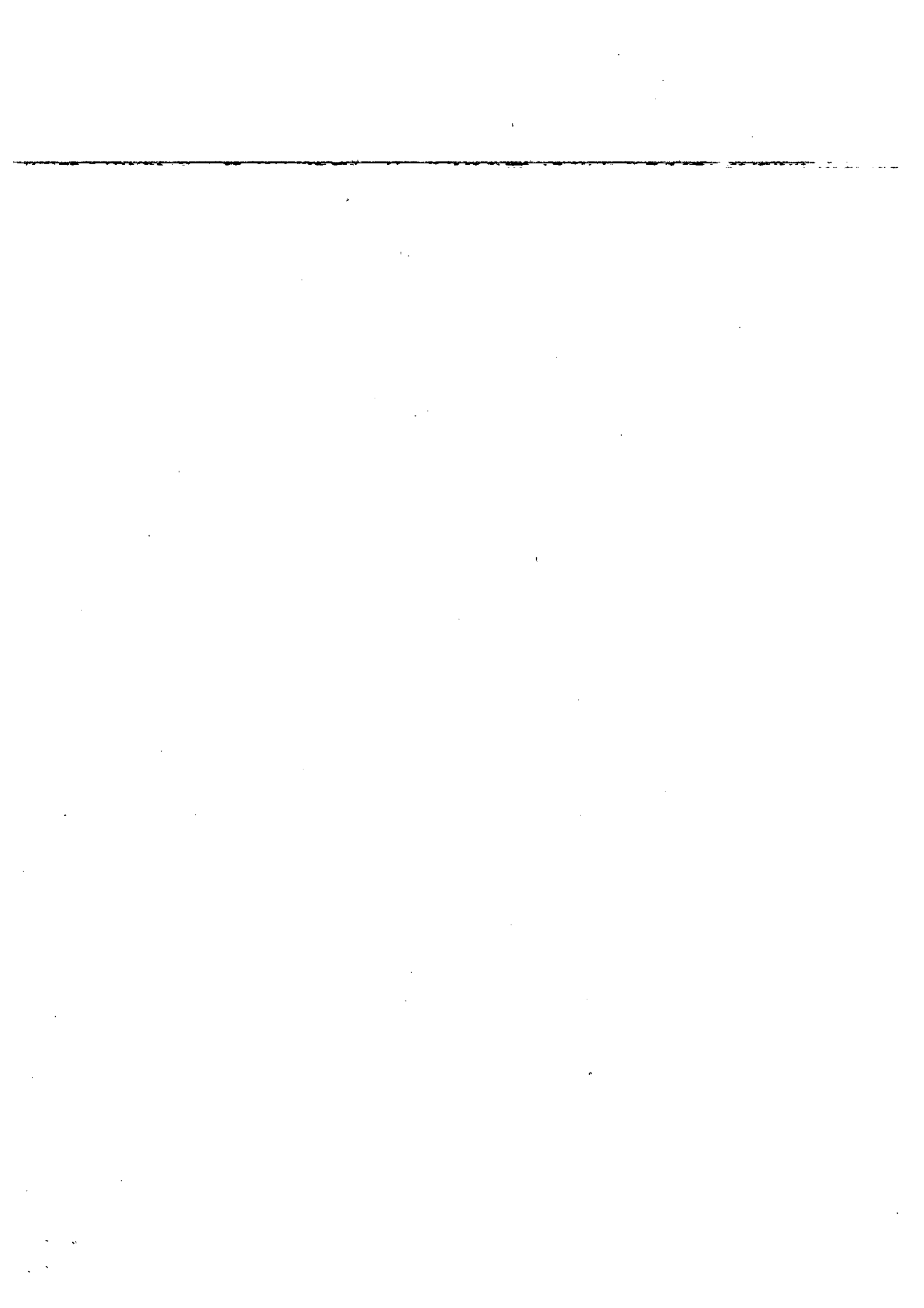
Immobilisations

Période du 01/04/15 au 31/03/16
Edition du 23/06/16

PAQUET SAS

RUBRIQUES	Valeur brute début exercice	Augmentations par réévaluation	Acquisitions apports, création virements
IMMOBILISATIONS INCORPORELLES			
Frais d'établissement et de développement	30 206		
Autres immobilisations incorporelles			
TOTAL immobilisations incorporelles :	30 206		
IMMOBILISATIONS CORPORELLES			
Terrains	111 892		
Constructions sur sol propre			
Constructions sur sol d'autrui	271 442		
Constructions installations générales	1 434 664		230 118
Installations techniques et outillage industriel	30 892		3 010
Installations générales, agencements et divers	203 813		23 900
Matériel de transport	41 506		1 280
Matériel de bureau, informatique et mobilier			
Emballages récupérables et divers	11 800		
Immobilisations corporelles en cours			
Avances et acomptes			
TOTAL immobilisations corporelles :	2 106 009		258 308
IMMOBILISATIONS FINANCIÈRES			
Participations évaluées par mises en équivalence			265 693
Autres participations	128 075		
Autres titres immobilisés	54 698		2 094
Prêts et autres immobilisations financières			
TOTAL immobilisations financières :	182 773		267 787
TOTAL GÉNÉRAL	2 318 987		526 095

RUBRIQUES	Diminutions par virement	Diminutions par cessions mises hors service	Valeur brute fin d'exercice	Réévaluations légalés
IMMOBILISATIONS INCORPORELLES				
Frais d'étab. et de développement			30 206	
Autres immobilisations incorporelles				
TOTAL immobilisations incorporelles :			30 206	
IMMOBILISATIONS CORPORELLES				
Terrains			111 892	
Constructions sur sol propre				
Constructions sur sol d'autrui			271 442	
Constructions installations générales		117 957	1 546 825	
Install. techn., matériel et out. industriels			33 902	
Inst. générales, agencements et divers			227 713	
Matériel de transport			36 794	
Mat. de bureau, informatique et mobil.	5 992			
Emballages récupérables et divers				
Immobilisations corporelles en cours	11 800			
Avances et acomptes				
TOTAL immobilisations corporelles :		135 749	2 228 568	
IMMOBILISATIONS FINANCIÈRES				
Participations mises en équivalence				
Autres participations		328 353	65 415	
Autres titres immobilisés		7 858	48 933	
Prêts et autres immo. financières				
TOTAL immobilisations financières :		336 212	114 348	
TOTAL GÉNÉRAL		471 960	2 373 122	



Amortissements

PAQUET SAS

Période du 01/04/15 au 31/03/16
Edition du 23/06/16

SITUATIONS ET MOUVEMENTS DE L'EXERCICE				
IMMOBILISATIONS AMORTISSABLES	Montant début exercice	Augmentations dotations	Diminutions reprises	Montant fin exercice
IMMOBILISATIONS INCORPORELLES				
Frais d'étab. et de développement		909		30 205
Autres immobilisations incorporelles	29 296	909		30 205
TOTAL immobilisations incorporelles :	29 296			
IMMOBILISATIONS CORPORELLES				
Terrains		5 587		99 534
Constructions sur sol propre	93 947			
Constructions sur sol d'autrui		5 722		260 054
Constructions installations générales	254 333	5 722		1 010 125
Installations techn. et outillage industriel	1 001 526	126 556	117 957	25 320
Inst. générales, agencements et divers	22 865	2 454		206 409
Matériel de transport	201 758	4 650		31 440
Mat. de bureau, informatique et mobil.	33 532	2 874	4 966	
Emballages récupérables et divers				
TOTAL immobilisations corporelles :	1 607 962	147 843	122 923	1 632 882
TOTAL GÉNÉRAL	1 637 258	148 752	122 923	1 663 087

VENTILATIONS DES DOTATIONS AUX AMORTISSEMENTS DE L'EXERCICE			
IMMOBILISATIONS AMORTISSABLES	Amortissements linéaires	Amortissements dégressifs	Amortissements exceptionnels
IMMOBILISATIONS INCORPORELLES			
Frais d'établissement et de développement	909		
Autres immobilisations incorporelles			
TOTAL immobilisations incorporelles :	909		
IMMOBILISATIONS CORPORELLES			
Terrains	5 587		
Constructions sur sol propre			
Constructions sur sol d'autrui	5 722		
Constructions installations générales	126 556		
Installations techniques et outillage industriel	2 454		
Installations générales, agencements et divers	4 650		
Matériel de transport	2 874		
Matériel de bureau, informatique et mobilier			
Emballages récupérables et divers			
TOTAL immobilisations corporelles :	147 843		
Frais d'acquisition de titres de participations			
TOTAL GÉNÉRAL	148 752		

Eléments Relevant de Plusieurs Postes du Bilan

Période du 01/04/15 au 31/03/16
Edition du 23/06/16

PAQUET SAS

POSTES DU BILAN	Montant concernant les entreprises		Montant des dettes ou créances représentées par effets de commerce
	Liées	Avec lesquelles la société a un lien de participation	
Capital souscrit non appelé			
Avances et acomptes sur immobilisations incorporelles			
Avances et acomptes sur immobilisations corporelles			
Participations		201	
Créances rattachées à des participations		65 214	
Prêts			
Autres titres immobilisés			
Autres immobilisations financières			
Avances et acomptes versés sur commandes			
Créances clients et comptes rattachés			
Autres créances	17 670		
Capital souscrit appelé, non versé			
Valeurs mobilières de placement			
Disponibilités			
Emprunts obligataires convertibles			
Autres emprunts obligataires			
Emprunts et dettes auprès des établissements de crédit			
Emprunts et dettes financières divers			
Avances et acomptes reçus sur commandes en cours			
Dettes fournisseurs et comptes rattachés			
Dettes sur immobilisations et comptes rattachés			
Autres dettes			



État des Échéances des Créances et Dettes

Période du 01/04/15 au 31/03/16

Edition du 23/06/16

PAQUET SAS

ÉTAT DES CRÉANCES	Montant brut	A 1 an au plus	A plus d'1 an
DE L'ACTIF IMMOBILISÉ			
Créances rattachées à des participations	65 214		65 214
Prêts	44 383		44 383
Autres immobilisations financières	4 550		4 550
TOTAL de l'actif immobilisé :	114 147		114 147
DE L'ACTIF CIRCULANT			
Clients douteux ou litigieux	9 668		9 668
Autres créances clients	1 933 758	1 933 758	
Créance représent. de titres prêtés ou remis en garantie			
Personnel et comptes rattachés	51	51	
Sécurité sociale et autres organismes sociaux	7 431	7 431	
État - Impôts sur les bénéfices			
État - Taxe sur la valeur ajoutée	174 143	174 143	
État - Autres impôts, taxes et versements assimilés	32 064	32 064	
État - Divers	4 000	4 000	
Groupe et associés	18 030	18 030	
Débiteurs divers	6 685	6 685	
TOTAL de l'actif circulant :	2 185 829	2 176 161	9 668
CHARGES CONSTATÉES D'AVANCE	147 964	147 964	

TOTAL GÉNÉRAL	2 447 941	2 324 125	123 815
----------------------	------------------	------------------	----------------

ÉTAT DES DETTES	Montant brut	A 1 an au plus	A plus d'1 an et 5 ans au plus	A plus de 5 ans
Emprunts obligataires convertibles				
Autres emprunts obligataires				
Auprès des établissements de crédit :				
- à 1 an maximum à l'origine	615 080	615 080		
- à plus d' 1 an à l'origine	168 476		168 476	
Emprunts et dettes financières divers				
Fournisseurs et comptes rattachés	1 322 784	1 322 784		
Personnel et comptes rattachés	130 859	130 859		
Sécurité sociale et autres organismes	210 860	210 860		
Impôts sur les bénéfices				
Taxe sur la valeur ajoutée	486 253	486 253		
Obligations cautionnées				
Autres impôts, taxes et assimilés	56 972	56 972		
Dettes sur immo. et comptes rattachés				
Groupe et associés				
Autres dettes	110 679	110 679		
Dettes représentat. de titres empruntés				
Produits constatés d'avance				

TOTAL GÉNÉRAL	3 101 964	2 933 488	168 476	
----------------------	------------------	------------------	----------------	--



Variation Détaillée des Stocks et des En-Cours

PAQUET SAS

Période du 01/04/15 au 31/03/16
Édition du 23/06/16

RUBRIQUES	A la fin de l'exercice	Au début de l'exercice	Variation des stocks	
			Augmentation	Diminution
Marchandises Stocks revendus en l'état Marchandises Approvisionnement Stocks approvisionnement Matières premières Autres approvisionnements	137 855	137 048	808	
TOTAL I	137 855	137 048	808	
Production Produits intermédiaires Produits finis Produits résiduels				
TOTAL II				
Production en cours Produits Travaux Études Prestations de services	105 520	33 341	72 179	
TOTAL III	105 520	33 341	72 179	
PRODUCTION STOCKEE (ou déstockage de production)		II + III	72 179	

Les stocks de matières premières et d'approvisionnements sont évalués selon la méthode du premier entré, premier sorti.

Les stocks de travaux en cours de production sont évalués au coût de revient. Le coût incorpore toutes les charges directes reçues ou à recevoir.

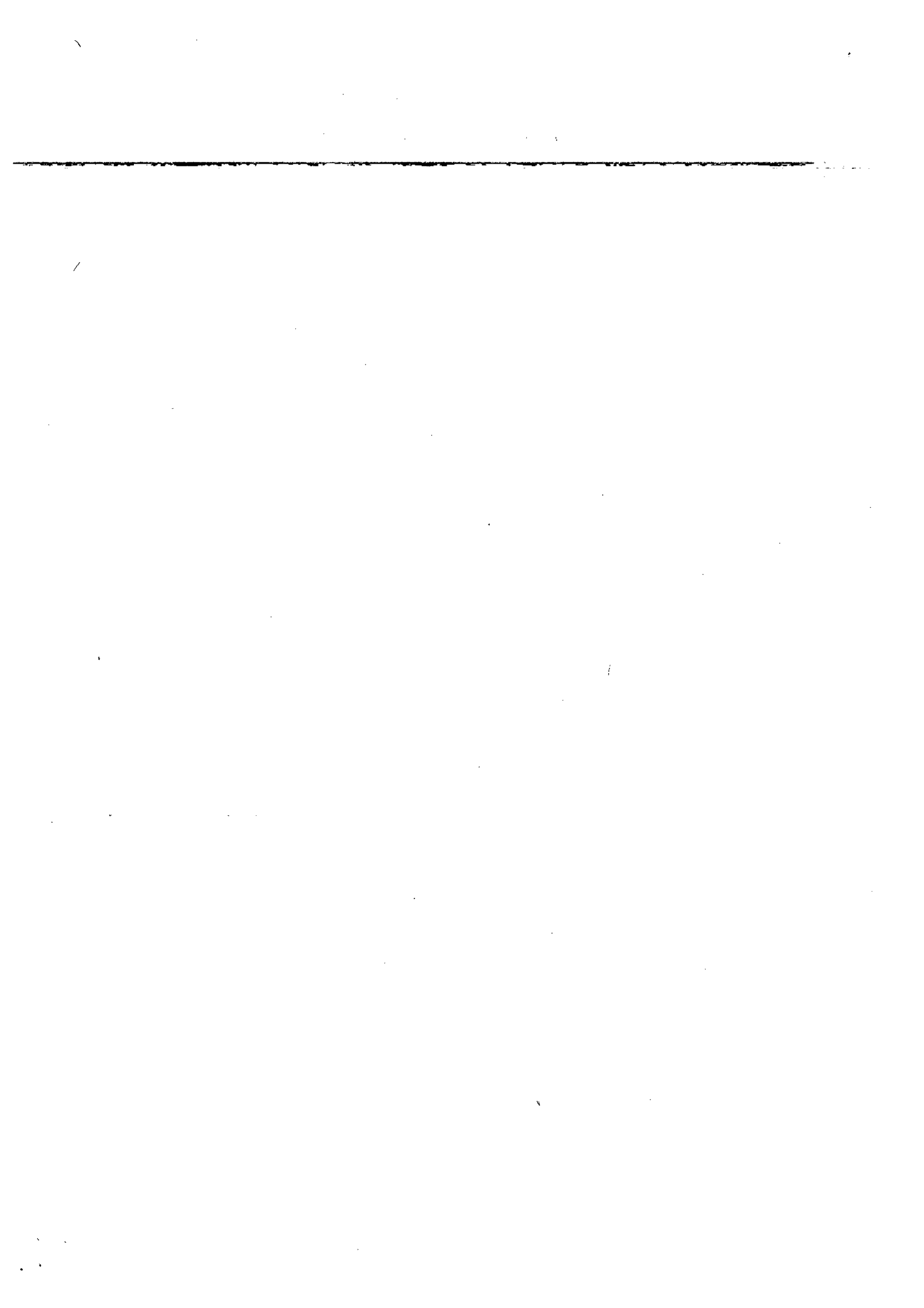


Produits à Recevoir

PAQUET SAS

Période du 01/04/15 au 31/03/16
Edition du 23/06/16

MONTANT DES PRODUITS A RECEVOIR INCLUS DANS LES POSTES SUIVANTS DU BILAN	Montant
Immobilisations financières	
Créances rattachées à des participations	
Autres immobilisations financières	
Créances	
Créances clients et comptes rattachés	82 227
Personnel	6 771
Organismes sociaux	36 064
État	2 586
Divers, produits à recevoir	
Autres créances	
Valeurs Mobilières de Placement	
Disponibilités	683
TOTAL	128 330



Charges et Produits Constatés d'Avance

PAQUET SAS

Période du 01/04/15 au 31/03/16

Édition du 23/06/16

RUBRIQUES	Charges	Produits
Charges ou produits d'exploitation	147 964	
Charges ou produits financiers		
Charges ou produits exceptionnels		
TOTAL	147 964	



Composition du Capital Social

PAQUET SAS

Période du 01/04/15 au 31/03/16
Edition du 23/06/16

CATEGORIES DE TITRES	Nombre	Valeur nominale
1 - Actions ou parts sociales composant le capital soc. au début de l'exercice	300000	1
2 - Actions ou parts sociales émises pendant l'exercice		
3 - Actions ou parts sociales remboursées pendant l'exercice		
4 - Actions ou parts sociales composant le capital social en fin d'exercice	300000	1

Il n'y a pas eu de changement au cours de l'exercice.



Dettes Garanties par des Sûretés Réelles

Période du 01/04/15 au 31/03/16
Edition du 23/06/16

PAQUET SAS

RUBRIQUES	Montant garanti
Emprunts obligataires convertibles	
Autres emprunts obligataires	
Emprunts et dettes auprès des établissements de crédit	
Emprunts et dettes financières divers	
Nantissement sur le matériel Grue Liebherr : Banque Populaire de Bourgogne	86 532
Nantissement sur le matériel : Prêt 8712679 Banque Populaire de Bourgogne	88 224
TOTAL	174 756



Provisions Inscrites au Bilan

Période du 01/04/15 au 31/03/16
Edition du 23/06/16

PAQUET SAS

RUBRIQUES	Montant début exercice	Augmentations dotations	Diminutions reprises	Montant fin exercice
Prov. pour reconstitution des gisements Provisions pour investissement Provisions pour hausse des prix Amortissements dérogatoires Dont majorations exceptionnelles de 30% Provisions fiscales pour implantation à l'étranger constituées avant le 1.1.1992 Provisions fiscales pour implantation à l'étranger constituées après le 1.1.1992 Provisions pour prêts d'installation Autres provisions réglementées				
PROVISIONS RÉGLEMENTÉES				

Provisions pour litiges Prov. pour garant. données aux clients Prov. pour pertes sur marchés à terme Provisions pour amendes et pénalités Provisions pour pertes de change Prov. pour pensions et obligat. simil. Provisions pour impôts Prov. pour renouvellement des immo. Provisions pour gros entretien et grandes révisions Provisions pour charges sociales et fiscales sur congés à payer Autres prov. pour risques et charges				
PROV. POUR RISQUES ET CHARGES				

Prov. sur immobilisations incorporelles Prov. sur immobilisations corporelles Prov. sur immo. titres mis en équival. Prov. sur immo. titres de participation Prov. sur autres immo. financières Provisions sur stocks et en cours Provisions sur comptes clients Autres provisions pour dépréciation	2 940	3 223	2 940	3 223
PROVISIONS POUR DÉPRÉCIATION	2 940	3 223	2 940	3 223

TOTAL GÉNÉRAL	2 940	3 223	2 940	3 223
----------------------	--------------	--------------	--------------	--------------

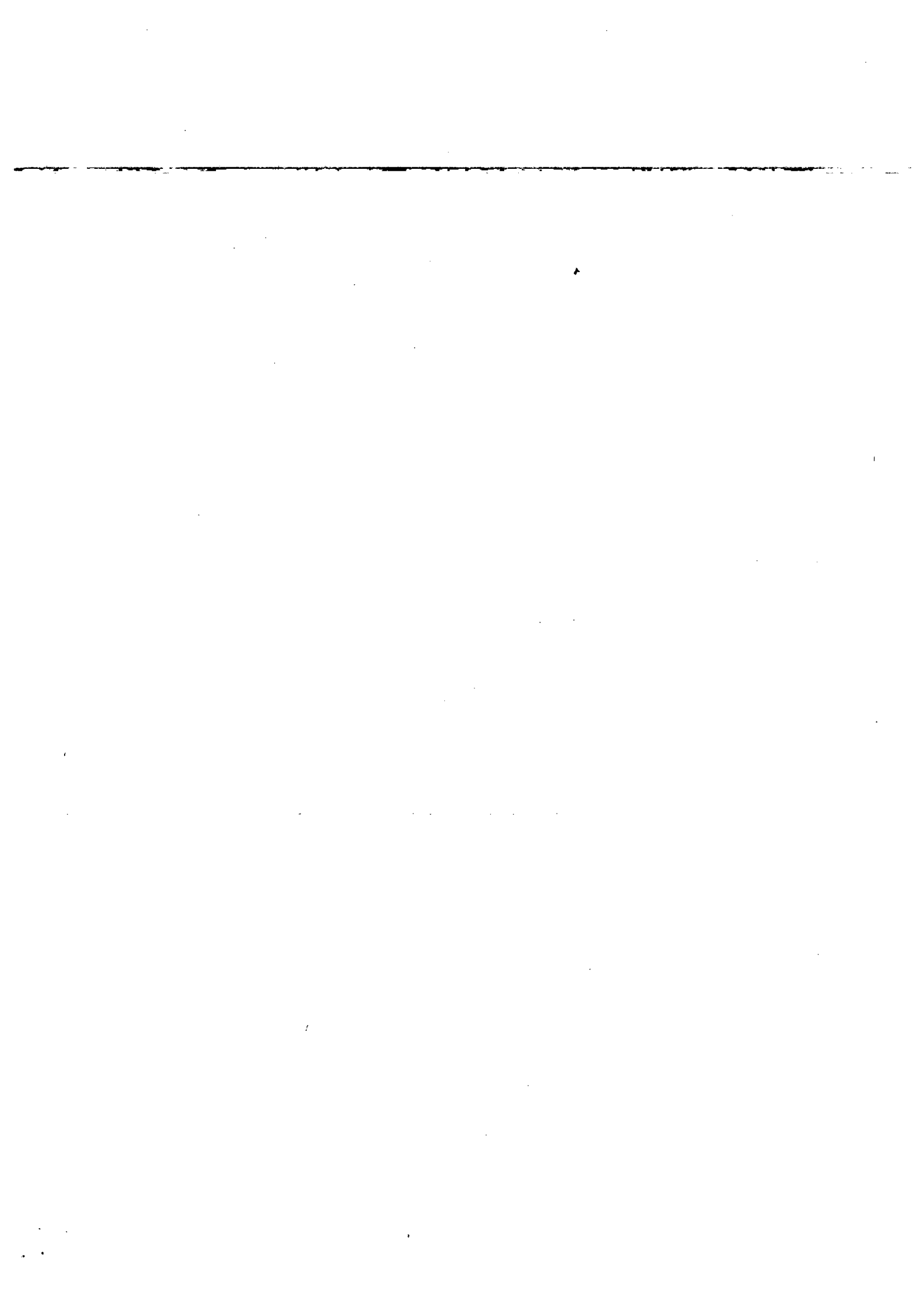


Charges à Payer

PAQUET SAS

Période du 01/04/15 au 31/03/16
Edition du 23/06/16

MONTANT DES CHARGES A PAYER INCLUS DANS LES POSTES SUIVANTS DU BILAN	Montant
Emprunts obligataires convertibles	
Autres emprunts obligataires	259
Emprunts et dettes auprès des établissements de crédit	
Emprunts et dettes financières divers	79 398
Dettes fournisseurs et comptes rattachés	96 972
Dettes fiscales et sociales	
Dettes sur immobilisations et comptes rattachés	4 110
Disponibilités, charges à payer	33 639
Autres dettes	
TOTAL	214 378







Quotes-Parts de Résultat sur Opérations Faites en Commun

Période du 01/04/15 au 31/03/16
Édition du 23/06/16

PAQUET SAS

AFFAIRES BÉNÉFICIAIRES	Résultat global	Résultat transféré

TOTAL		
--------------	--	--

RAPPEL : Quotes-parts de résultat sur opérations faites en commun	
---	--

AFFAIRES À PERTE	Résultat global	Résultat transféré

TOTAL		
--------------	--	--

RAPPEL : Quotes-parts de résultat sur opérations faites en commun	
---	--



Détail des Transferts de Charges

PAQUET SAS

Période du 01/04/15 au 31/03/16
Edition du 23/06/16

NATURE	Montant
Transfert de charges d'exploitation	114 597
Transfert Avantage en nature	11 340
Transfert de charges liées au personnel	18 009
TOTAL	143 945



Détail des Produits Exceptionnels et Charges Exceptionnelles

Période du 01/04/15 au 31/03/16

Edition du 23/06/16

PAQUET SAS

PRODUITS EXCEPTIONNELS	Montant	Imputé au compte
Produits d'éléments d'actif cédés	15 000	775000

TOTAL	15 000	
--------------	---------------	--

CHARGES EXCEPTIONNELLES	Montant	Imputé au compte
Indemnité de licenciement	11 656	671800
V.N.C sur biens d'actif cédés	1 026	675000

TOTAL	12 682	
--------------	---------------	--



Ventilation de l'Impôt sur les Bénéfices

PAQUET SAS

Période du 01/04/15 au 31/03/16
Edition du 23/06/16

RÉPARTITION	Résultats avant impôts	Impôts
Résultat courant	46 258	
Résultat exceptionnel (hors participation)	2 318	
Résultat comptable (hors participation)	48 576	

Après affectation de la participation et des crédits d'impôts, le résultat comptable après impôts s'élève à 50 988.11 €.

Intégration fiscale : La société a opté pour le régime de l'intégration fiscale à compter de l'exercice clos le 31/03/2011 selon le principe de neutralité.

A ce titre, une créance de 17 582.95€ a été comptabilisée vis à vis de la société tête de groupe BATIPAQ SAS.



6. AUTRES INFORMATIONS

- Cessions de créances professionnelles

Le montant des créances cédées au 31 mars 2016 s'élève à 654 743.55€ réparti de la manière suivante :

- BPI France : 654 743.55€
- C.Epargne : 0.00€

Au 31 mars 2016, l'avance mobilisée s'élève à 0.00€ réparti de la manière suivante :

- BPI France : 0€
- C.Epargne : 0€

- Engagements en matière de pensions ou indemnités assimilées :

Le montant des droits qui seraient acquis par les salariés au titre de l'indemnité de départ à la retraite, en tenant compte de la probabilité de présence dans l'entreprise à l'âge de la retraite est couvert par une assurance spécifique.

Les hypothèses retenues pour l'engagement I.F.C sont les suivantes :

- prise en compte de la table de mortalité TF00-02 et TH00-02
- taux d'augmentation des salaires : 2.00%
- taux de charges sociales patronales : 50.00%

Compte tenu de ces critères, l'engagement total actualisé est évalué à 415 354.20€.

Les sommes versées au titre du contrat s'élèvent à 66 312.31€ au 31/12/2015. Elles ne sont pas comptabilisées en provisions pour risques et charges.

Au 01/02/2016, le passif social s'élève à 151 659.30€. En conséquence, l'engagement résiduel pour la SAS PAQUET s'élève à 85 346.99€.

Compte tenu des prochains départ à la retraite, juin 2016 et au plus tôt septembre 2025, il a été procédé à la suspension des versements à compter du 01/02/2016.

- Honoraires des commissaires aux comptes :

Au titre de la mission de contrôle légal des comptes : 7 600€

Au titre des conseils et prestations de services entrant dans les diligences directement liées à la mission de contrôle légal : 0€
soit des honoraires totaux s'élevant à 7 600€.

- Crédit d'Impôt Compétitivité Emploi :

Le montant enregistré au titre du CICE pour l'exercice comptable s'élève à 95 924€.

Il a pour but le financement de l'amélioration de la compétitivité des entreprises. A cet effet, il a été utilisé au financement des efforts de l'entreprise en matière d'investissements et de formation.

RUBRIQUES	Terrains	Constructions	Installations matériel outillage	Autres	Total
Valeur d'origine			730 804		730 804
Amortissements :			122 963		122 963
- cumuls exercices antérieurs			143 408		143 408
- dotations de l'exercice					
TOTAL			266 371		266 371

REDEVANCES PAYÉES :					
- cumuls exercices antérieurs			172 782		172 782
- dotations de l'exercice			137 173		137 173
TOTAL			309 955		309 955

REDEV. RESTANT À PAYER :					
- à un an au plus			126 601		126 601
- à plus d'un an et cinq ans au plus			310 232		310 232
- à plus de cinq ans			4 942		4 942
TOTAL			441 775		441 775

VALEUR RÉSIDUELLE					
- à un an au plus			1 819		1 819
- à plus d'un an et cinq ans au plus			1 350		1 350
- à plus de cinq ans			4 139		4 139
TOTAL			7 308		7 308

Mont. pris en charge dans l'exercice			137 173		137 173
--------------------------------------	--	--	---------	--	---------

Rappel : Redevance de crédit bail					137 173
-----------------------------------	--	--	--	--	---------



Engagements Financiers

Période du 01/04/15 au 31/03/16
Edition du 23/06/16

PAQUET SAS

ENGAGEMENTS DONNÉS	Montant
Effets escomptés non échus	
Avals et cautions	
Engagements en matière de pensions, retraites et indemnités	
Autres engagements donnés :	174 756
Nantissement de matériel : grue Liebherr Banque Populaire de Bourgogne	86 532
Nantissement de matériel : Prêt 8712679 Banque Populaire de Bourgogne	88 224

TOTAL	174 756
--------------	----------------

ENGAGEMENTS RECUS	Montant
Avals et cautions et garanties	
Autres engagements reçus :	

TOTAL	
--------------	--



Effectif Moyen

PAQUET SAS

Période du 01/04/15 au 31/03/16
Edition du 23/06/16

EFFECTIFS	Personnel salarié	Personnel mis à disposition de l'entreprise
Cadres	5	
Agents de maîtrise et techniciens	8	
Employés	7	
Ouvriers	54	
TOTAL	74	



Rappel des dividendes distribués

Conformément aux dispositions de l'article 243 bis du Code général des impôts, il est rappelé que les sommes distribuées à titre de dividendes, pour les trois exercices précédents, ont été les suivantes :

Exercice clos le	Revenus éligibles à l'abattement		Revenus non éligibles à l'abattement
	Dividendes	Autres revenus distribués	
31 mars 2015	0		0
31 mars 2014	0		300.000 €
31 mars 2013	0		150.000 €

Pour copie certifiée conforme
Monsieur Stéphane GAZELLE
Pour la Société BATIPAQ
PRESIDENTE

SAS BATIPAQ
au capital de 100 000 €
77, route d'Ahuy - B.P. 86
21121 FONTAINE LES DIJON
Tél. 03 80 56 18 24 - Fax 03 80 57 24 69
SIREN 513 937 045 - APE 7010 Z

ΣΤΡΑΤΗΓΙΚΗ ΣΥΜΦΩΝΙΑ - 2010
ΕΡΕΥΝΑ ΚΑΙ ΑΝΑΡΤΗΣΕΙΣ
ΜΟΝΟΤΕΛΕΣ
ΣΤΡΑΤΗΓΙΚΗ ΣΥΜΦΩΝΙΑ - 2010
ΕΡΕΥΝΑ ΚΑΙ ΑΝΑΡΤΗΣΕΙΣ
ΜΟΝΟΤΕΛΕΣ
ΕΡΕΥΝΑ ΚΑΙ ΑΝΑΡΤΗΣΕΙΣ
ΜΟΝΟΤΕΛΕΣ