

RCS : POINTE A PITRE

Code greffe : 9712

Documents comptables

REGISTRE DU COMMERCE ET DES SOCIETES

Le greffier du tribunal de commerce de POINTE A PITRE atteste l'exactitude des informations transmises ci-après

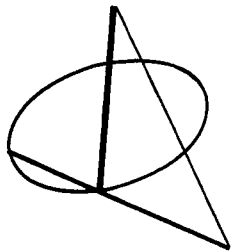
Nature du document : Documents comptables (B-S)

Numéro de gestion : 2008 B 01100

Numéro SIREN : 451 178 610

Nom ou dénomination : 2 L.L.E.

Ce dépôt a été enregistré le 22/08/2022 sous le numéro de dépôt B2022/003947



ANTILLES AUDIT

Audit & Conseil

Groupe Europ'Consult

SARL 2 LLE

LD ZAC HOUELBOURG II

97122 BAIE MAHAULT

COMPTES ANNUELS

Exercice du 01/01/2021 au 31/12/2021

Carlisle Carreau

1 bis rue Nozières
97110 POINTE A PITRE
Siret : 333 941 417 00045

Bilan Actif

Etat exprimé en euros

		31/12/2021			31/12/2020
		Brut	Amort. et Dépréc.	Net	Net
Capital souscrit non appelé (I)					
ACTIF IMMOBILISE	IMMOBILISATIONS INCORPORELLES				
	Frais d'établissement	1 408	1 408		
	Frais de développement				
	Concessions brevets droits similaires	2 925	2 925		
	Fonds commercial (1)				
	Autres immobilisations incorporelles				
	Avances et acomptes				
	IMMOBILISATIONS CORPORELLES				
	Terrains				
	Constructions				
	Installations techniques, mat. et outillage indus.	1 095	1 095		
	Autres immobilisations corporelles	75 747	64 669	11 078	15 388
	Immobilisations en cours				
	Avances et acomptes				
IMMOBILISATIONS FINANCIERES (2)					
Participations évaluées selon mise en équival.					
Autres participations	16 334		16 334	16 174	
Créances rattachées à des participations					
Autres titres immobilisés					
Prêts					
Autres immobilisations financières	33 217		33 217	27 717	
TOTAL (II)		130 727	70 098	60 629	59 279
ACTIF CIRCULANT	STOCKS ET EN-COURS				
	Matières premières, approvisionnements	62 004		62 004	41 308
	En-cours de production de biens				
	En-cours de production de services				
	Produits intermédiaires et finis				
	Marchandises				
	Avances et Acomptes versés sur commandes	12 277		12 277	20 980
	CREANCES (3)				
Créances clients et comptes rattachés	405 288		405 288	430 536	
Autres créances	7 851		7 851	2 683	
Capital souscrit appelé, non versé					
VALEURS MOBILIERES DE PLACEMENT				27 939	
DISPONIBILITES	199 657		199 657	210 920	
COMPTES DE REGULARISATION	Charges constatées d'avance	2 070		2 070	2 029
	TOTAL (III)	689 147		689 147	736 395
	Frais d'émission d'emprunt à étaler (IV)				
Primes de remboursement des obligations (V)					
Ecart de conversion actif (VI)					
TOTAL ACTIF (I à VI)		819 874	70 098	749 776	795 674

(1) dont droit au bail

(2) dont immobilisations financières à moins d'un an

33 217

27 717

(3) dont créances à plus d'un an

Bilan Passif

Etat exprimé en euros

31/12/2021

31/12/2020

		31/12/2021	31/12/2020
Capitaux Propres	Capital social ou individuel	15 000	15 000
	Primes d'émission, de fusion, d'apport ...		
	Ecarts de réévaluation		
	RESERVES		
	Réserve légale	1 500	1 500
	Réserves statutaires ou contractuelles		
	Réserves réglementées		
	Autres réserves		
	Report à nouveau	421 030	613 656
	Résultat de l'exercice	26 413	(192 626)
Subventions d'investissement			
Provisions réglementées			
	Total des capitaux propres	463 943	437 530
Autres fonds propres	Produits des émissions de titres participatifs		
	Avances conditionnées		
	Total des autres fonds propres		
Provisions	Provisions pour risques		
	Provisions pour charges		
	Total des provisions		
DETTES (1)	DETTES FINANCIERES		
	Emprunts obligataires convertibles		
	Autres emprunts obligataires		
	Emprunts dettes auprès des établissements de crédit (2)	130 686	163 628
	Emprunts et dettes financières divers (3)		
	Avances et acomptes reçus sur commandes en cours	36 029	17 850
	DETTES D'EXPLOITATION		
	Dettes fournisseurs et comptes rattachés	78 128	120 528
	Dettes fiscales et sociales	40 417	56 138
	DETTES DIVERSES		
Dettes sur immobilisations et comptes rattachés			
Autres dettes	572		
	Produits constatés d'avance (1)		
	Total des dettes	285 833	358 143
	Ecarts de conversion passif		
	TOTAL PASSIF	749 776	795 674
	Résultat de l'exercice exprimé en centimes	26 413,05	(192 625,81)
(1)	Dettes et produits constatés d'avance à moins d'un an	155 861	309 897
(2)	Dont concours bancaires courants, et soldes créditeurs de banques et CCP	290	453
(3)	Dont emprunts participatifs		

Etats financiers au 31/12/2021

**Compte
de
Résultat**

Etats financiers au 31/12/2021

ANNEXE

Règles et Méthodes Comptables

Etat exprimé en euros

Les comptes annuels de l'exercice ont été élaborés et présentés conformément aux règles générales applicables en la matière et dans le respect du principe de prudence.

Le bilan de l'exercice présente un total de **749 776** euros.

Le compte de résultat, présenté sous forme de liste, affiche un total **produits** de **1 204 611** euros et un total **charges** de **1 178 198** euros, dégageant ainsi un **résultat** de **26 413** euros.

L'exercice considéré débute le **01/01/2021** et finit le **31/12/2021**.

Il a une durée de **12** mois.

Les conventions générales comptables ont été appliquées conformément aux hypothèses de base :

- continuité de l'exploitation.
- permanence des méthodes comptables d'un exercice à l'autre.
- indépendance des exercices.

La méthode de base retenue pour l'évaluation des éléments inscrits en comptabilité est la méthode des coûts historiques.

Aucun changement dans les méthodes d'évaluation et dans les méthodes de présentation n'a été apporté.

FAITS MARQUANTS DE L'EXERCICE

Monsieur Hugues LAMARRE apporte, sous les garanties ordinaires et de droit, à la société K LHIN HOLDING, HUIT CENTQUINZE (815) parts sociales en pleine propriété de la société à responsabilité limitée 2LLE au capital de 15 000 € dont le siège est ZAC de Houelbourg Sud II - Lot 49 97 122 BAIE MAHAULT, sur les 1 000 parts sociales composant le capital de ladite société.

Les principales méthodes utilisées sont :

Immobilisations

Les immobilisations corporelles sont évaluées à leur coût d'acquisition (prix d'achat et frais accessoires, hors frais d'acquisition des immobilisations) ou à leur coût de production.

Les amortissements pour dépréciation sont calculés suivant le mode linéaire ou dégressif en fonction de la durée normale d'utilisation des biens.

Les éléments non amortissables de l'actif immobilisé sont inscrits pour leur valeur brute constituée par le coût d'achat hors frais accessoires. Lorsque la valeur d'inventaire est inférieure à la

Règles et Méthodes Comptables

Etat exprimé en euros

valeur brute, une provision pour dépréciation est constituée du montant de la différence.

Stocks et en cours

Les matières et marchandises ont été évaluées à leur coût d'acquisition (prix d'achat et frais accessoires).

Les produits en cours de production ont été évalués à leur coût de production.

Une provision pour dépréciation des stocks égale à la différence entre la valeur brute et le cours du jour ou la valeur de réalisation déduction faite des frais proportionnels de vente, est effectuée lorsque cette valeur brute est supérieure.

Créances et dettes

Les créances et les dettes ont été évaluées pour leur valeur nominale.

Les créances ont, le cas échéant, été dépréciées par voie de provision pour tenir compte des difficultés de recouvrement auxquelles elles étaient susceptibles de donner lieu.

Les créances clients présentées dans le tableau de financement, ont été retenues pour leur valeur brute, conformément aux principes comptables.

Disponibilités

Les liquidités disponibles en banque ou en caisse ont été évaluées pour leur valeur nominale.

Achats

Les frais accessoires d'achat payés à des tiers n'ont pas été incorporés dans les comptes d'achat, mais ont été comptabilisés dans les différents comptes de charge correspondant à leur nature.

CH

Immobilisations

Etat exprimé en euros

	Valeurs brutes début d'exercice	Mouvements de l'exercice				Valeurs brutes au 31/12/2021
		Augmentations		Diminutions		
		Révaluations	Acquisitions	Virt p.à p.	Cessions	
INCORPORELLES						
Frais d'établissement et de développement	1 408					1 408
Autres	2 925					2 925
TOTAL IMMOBILISATIONS INCORPORELLES	4 333					4 333
CORPORELLES						
Terrains						
Constructions sur sol propre sur sol d'autrui instal. agencement aménagement						
Instal technique, matériel outillage industriels	1 095					1 095
Instal., agencement, aménagement divers	34 107					34 107
Matériel de transport	20 101				4 000	16 101
Matériel de bureau, informatique et mobilier	24 640		899			25 539
Emballages récupérables et divers						
Immobilisations corporelles en cours						
Avances et acomptes						
TOTAL IMMOBILISATIONS CORPORELLES	79 943		899		4 000	76 842
FINANCIERES						
Participations évaluées en équivalence						
Autres participations	16 174		161			16 334
Autres titres immobilisés						
Prêts et autres immobilisations financières	27 717		5 500			33 217
TOTAL IMMOBILISATIONS FINANCIERES	43 891		5 661			49 552
TOTAL	128 167		6 560		4 000	130 727

Amortissements

Etat exprimé en euros		Amortissements début d'exercice	Mouvements de l'exercice		Amortissements au 31/12/2021
			Dotations	Diminutions	
INCORPORELLES	Frais d'établissement et de développement	1 408			1 408
	Fonds commercial				
	Autres immobilisations incorporelles	2 925			2 925
	TOTAL IMMOBILISATIONS INCORPORELLES	4 333			4 333
CORPORELLES	Terrains				
	Constructions sur sol propre sur sol d'autrui instal. agencement aménagement				
	Instal technique, matériel outillage industriels	1 095			1 095
	Autres Instal., agencement, aménagement divers	26 690	2 030		28 721
	Matériel de transport	18 899	670	4 000	15 569
	Matériel de bureau, mobilier	17 871	2 509		20 380
	Emballages récupérables et divers				
	TOTAL IMMOBILISATIONS CORPORELLES	64 555	5 209	4 000	65 764
TOTAL	68 888	5 209	4 000	70 098	

Ventilation des mouvements affectant la provision pour amortissements dérogatoires

	Dotations			Reprises			Mouvement net des amortisse- ment à la fin de l'exercice
	Différentiel de durée et autr	Mode dégressif	Amort. fiscal exceptionnel	Différentiel de durée et autr	Mode dégressif	Amort. fiscal exceptionnel	
Frais d'établissement et de développement							
Fonds commercial							
Autres immobilisations incorporelles							
TOTAL IMMOB INCORPORELLES							
Terrains							
Constructions sur sol propre sur sol d'autrui instal, agencement, aménag.							
Instal. technique matériel outillage industriels							
Instal générales Agenct aménagt divers							
Matériel de transport							
Matériel de bureau, informatique, mobilier							
Emballages récupérables, divers							
TOTAL IMMOB CORPORELLES							
Frais d'acquisition de titres de participation							
TOTAL							
TOTAL GENERAL NON VENTILE							

Provisions

Etat exprimé en euros

		Début exercice	Augmentations	Diminutions	31/12/2021
PROVISIONS REGLEMEENTEES	Reconstruction gisements miniers et pétroliers				
	Provisions pour investissement				
	Provisions pour hausse des prix				
	Provisions pour amortissements dérogatoires				
	Provisions fiscales pour prêts d'installation				
	Provisions autres				
	PROVISIONS REGLEMEENTEES				
PROVISIONS POUR RISQUES ET CHARGES	Pour litiges				
	Pour garanties données aux clients				
	Pour pertes sur marchés à terme				
	Pour amendes et pénalités				
	Pour pertes de change				
	Pour pensions et obligations similaires				
	Pour impôts				
	Pour renouvellement des immobilisations				
	Provisions pour gros entretien et grandes révisions				
	Pour chges sociales et fiscales sur congés à payer Autres				
	PROVISIONS POUR RISQUES ET CHARGES				
PROVISIONS POUR DEPRECIATION	Sur immobilisations { incorporelles corporelles des titres mis en équivalence titres de participation autres immo. financières				
	Sur stocks et en-cours				
	Sur comptes clients				
	Autres				
	PROVISIONS POUR DEPRECIATION				
TOTAL GENERAL					
Dont dotations et reprises { - d'exploitation - financières - exceptionnelles					
Titres mis en équivalence : montant de la dépréciation à la clôture de l'exercice calculée selon les règles prévues à l'article 39-1.5e du C.G.I.					

Créances et Dettes

Etat exprimé en euros		31/12/2021	1 an au plus	plus d'1 an
CREANCES	Créances rattachées à des participations			
	Prêts			
	Autres immobilisations financières	33 217	33 217	
	Clients douteux ou litigieux			
	Autres créances clients	405 288	405 288	
	Créances représentatives des titres prêtés			
	Personnel et comptes rattachés	3 500	3 500	
	Sécurité sociale et autres organismes sociaux			
	Impôts sur les bénéfices			
	Taxes sur la valeur ajoutée	775	775	
	Autres impôts, taxes versements assimilés			
	Divers	1 452	1 452	
	Groupe et associés			
	Débiteurs divers	2 124	2 124	
Charges constatées d'avances	2 070	2 070		
TOTAL DES CREANCES		448 427	448 427	
Prêts accordés en cours d'exercice				
Remboursements obtenus en cours d'exercice				
Prêts et avances consentis aux associés (personnes physiques)				

		31/12/2021	1 an au plus	1 à 5 ans	plus de 5 ans
DETTES	Emprunts obligataires convertibles				
	Autres emprunts obligataires				
	Emprunts dettes ets de crédit à 1an max. à l'origine	290	290		
	Emprunts dettes ets de crédit à plus 1 an à l'origine	130 396	36 453	93 943	
	Emprunts et dettes financières divers				
	Fournisseurs et comptes rattachés	78 128	78 128		
	Personnel et comptes rattachés	7 540	7 540		
	Sécurité sociale et autres organismes sociaux	8 948	8 948		
	Impôts sur les bénéfices				
	Taxes sur la valeur ajoutée	23 772	23 772		
	Obligations cautionnées				
	Autres impôts, taxes et assimilés	158	158		
	Dettes sur immobilisations et comptes rattachés				
	Groupe et associés				
Autres dettes	572	572			
Dettes représentative de titres empruntés					
Produits constatés d'avance					
TOTAL DES DETTES		249 804	155 861	93 943	
Emprunts souscrits en cours d'exercice					
Emprunts remboursés en cours d'exercice		32 779			
Emprunts dettes associés (personnes physiques)					

Produits à recevoir

Etat exprimé en euros

31/12/2021

		31/12/2021
Total des Produits à recevoir		63 798
Autres immobilisations financières <i>Dépôts & Caution s/SNC</i>	27 717	27 717
Autres créances clients <i>Clients factures . tablir</i>	36 029	36 029
Autres créances <i>Taxe d'apprentissage</i>	52	52

Charges à payer

Etat exprimé en euros

31/12/2021

		31/12/2021
Total des Charges à payer		14 022
Emprunts et dettes auprès des établissements de crédit		290
<i>Int'rêts courus</i>	290	
Dettes fournisseurs et comptes rattachés		5 490
<i>Fournisseurs fres n/parvenues</i>	5 490	
Dettes fiscales et sociales		7 670
<i>Dettes prov. cong's pay's</i>	7 540	
<i>Etat - Autres charges . payer</i>	130	
Autres dettes		572
<i>Charges . payer</i>	572	

44

Charges constatées d'avance

Etat exprimé en euros	Période	Montants	31/12/2021
Charges constatées d'avance - EXPLOITATION		2 070	2 070
Charges constatées d'avance - FINANCIERES			
Charges constatées d'avance - EXCEPTIONNELLES			
TOTAL			2 070

47

Détermination du Résultat Fiscal

Etat exprimé en euros

31/12/2021

REINTEGRATIONS	Bénéfice comptable de l'exercice Rémunération du travail de l'exploitant ou des associés de sociétés soumises à l'I.R. Avantages personnels non déductibles (Sauf amortissement) Amortissement excédentaires et autres amortissements non déductibles Autres charges et dépenses somptuaires visées à l'art. 39-4 du CGI Taxe sur les véhicules des sociétés Fraction des loyers à réintégrer dans le cadre d'un crédit bail immobilier et de levée d'option Provisions et charges à payer non déductibles Charges à payer liées à des états et territoires non coopératifs Amendes et pénalités Charges financières Réintégrations prévues à l'article 155 du CGI Impôts sur les sociétés Quote part dans les bénéfices réalisés par une société de personne ou un GIE Moins-values nettes à long terme relevant du taux à 15% ou 19% (12,8% pour imposition IR) Moins-values nettes à long terme relevant du taux à 0 % Plus values nettes à court terme Plus-values soumises au régime de fusions Ecart de valeurs liquidatives sur OPC Réintégrations diverses Réintégration des charges affectées aux activités éligibles au régime de taxation au tonnage Résultat fiscal afférent à l'activité relevant du régime optionnel de taxation au tonnage	26 413	
	TOTAL I	26 413	
DEDUCTIONS	Perte comptable de l'exercice Quote-part dans les pertes subies par une société de personnes ou un GIE Provisions et charges à payer non déductibles, antérieurement taxées, et réintégrés... Plus-values nettes à long terme imposées aux taux de 15% (12,8% pour imposition IR) Plus-values nettes à long terme imposées au taux de 0% Plus-values nettes à long terme imposées au taux de 19% Plus-values nettes à long terme imputées sur les moins values nettes à long terme antérieures Plus-values nettes à long terme imputées sur les déficits antérieurs Autres plus-values imposées au taux de 19% Fraction des plus values nettes à court terme de l'exercice dont l'imposition est différée Produit net des actions et parts d'intérêts / Quote part frais Produits de participations inéligibles au régime des sociétés mères déductibles à hauteur de 99 % Déduction autorisée au titre des investissements réalisés dans les collectivités d'Outre-mer Majoration d'amortissements Abattement sur le bénéfice et exonérations Ecart de valeurs liquidatives sur OPC Déductions diverses Déductions des produits affectés aux activités éligibles au régime de taxation au tonnage		
	TOTAL II		
RESULTAT	Déficit exercice reporté en arrière Déficits antérieurs imputés sur les résultats de l'exercice		26 413
	TOTAUX	26 413	26 413
RESULTAT FISCAL		BENEFICE (Col 1) PERTE (Col 2)	

44

Capital social

Etat exprimé en euros

		31/12/2021	Nombre	Val. Nominale	Montant
ACTIONS / PARTS SOCIALES	Du capital social début exercice		1 000,00	15,0000	15 000,00
	Emises pendant l'exercice			0,0000	
	Remboursées pendant l'exercice			0,0000	
	Du capital social fin d'exercice		1 000,00	15,0000	15 000,00

Effectif moyen

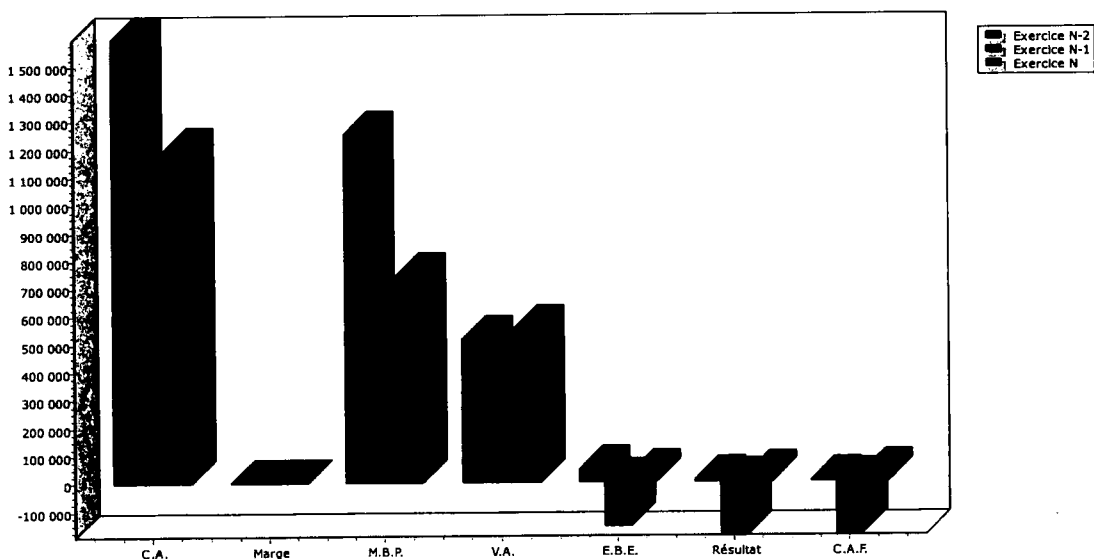
		31/12/2021	Interne	Externe
EFFECTIF MOYEN PAR CATEGORIE	Cadres & professions intellectuelles supérieures		2	
	Professions intermédiaires		2	
	Employés			
	Ouvriers		13	
	TOTAL		17	

47

Chiffres clés de l'entreprise

Etat exprimé en euros

	31/12/2021	31/12/2020	Variation N/N-1		31/12/2019
Nombre de mois	12	12			12
Chiffre d'affaires	1 194 222	906 201	288 021	31,78	1 593 638
Marge commerciale <i>% sur vente de marchandises</i>					984 100,00
Marge brute de production <i>% sur production</i>	743 763 65,44	575 594 66,47	168 168	29,22	1 252 135 78,25
Valeur ajoutée <i>% sur CA</i>	552 576 46,27	366 727 40,47	185 848	50,68	513 636 32,23
Excédent brut d'exploitation <i>% sur CA</i>	30 941 2,59	(158 912) -17,54	189 853	-119,47	46 994 2,95
Résultat net comptable <i>% sur CA</i>	26 413 2,21	(192 626) -21,26	219 039	-113,71	7 260 0,46
Capacité d'autofinancement	31 623	(186 917)	218 539	-116,92	3 120
Besoin en fonds de roulement <i>Nombre de jours de CA</i>	334 343 100,79	303 019 120,38	31 324	10,34	502 990 113,62
Rotations (en jours)					
- Stock marchandises					41,43
- Stock produits finis					146,56
- Crédit fournisseurs	45,07	83,48			
- Crédit clients	115,66	157,34			



44

Variations des Capitaux Propres

Etat exprimé en euros

	Capitaux propres clôture 31/12/2020	Affectation du résultat N-1 ¹	Apports avec effet rétroactif	Variations en cours d'exercice ²	Capitaux propres clôture 31/12/2021
Capital social	15 000				15 000
Primes d'émission, de fusion, d'apport ...					
Ecart de réévaluation					
Réserve légale	1 500				1 500
Réserves statutaires ou contractuelles					
Réserves réglementées					
Autres réserves					
Report à nouveau	613 656	(192 626)			421 030
Résultat de l'exercice	(192 626)	192 626		26 413	26 413
Subventions d'investissement					
Provisions réglementées					
TOTAL	437 530			26 413	463 943

Date de l'assemblée générale

Dividendes attribués

¹dont dividende provenant du résultat n-1

Capitaux propres à l'ouverture de l'exercice après affectation du résultat n-1

437 530

Capitaux propres à l'ouverture de l'exercice après apports avec effet rétroactif

437 530

²Dont variation dues à des modifications de structure au cours de l'exercice

Variation des capitaux propres au cours de l'exercice hors opérations de structure

26 413

Stocks et En-cours

Etat exprimé en euros	A la fin de l'exercice	Au début de l'exercice	Variation des stocks	
			Augmentation	Diminution
Marchandises				
Marchandises revendues en l'état				
Approvisionnements				
Matières premières	62 004	41 308	20 696	
Autres approvisionnements				
TOTAL I	62 004	41 308	20 696	
Production				
Produits intermédiaires				
Produits finis				
Produits résiduels				
Autres				
TOTAL II				
Production en cours				
Produits				
Travaux				
Etudes				
Prestations de services				
Autres				
TOTAL III				
Production stockée (Total II + Total III)				

Tableau des résultats et autres éléments caractéristiques de la société au cours des cinq derniers exercices

(articles R. 225-102 du Code de commerce)

Etat exprimé en euros

		31/12/2018	31/12/2019	31/12/2020	31/12/2021
CAPITAL en Fin d'exercice	Capital social		15 000	15 000	15 000
	Nombre d'actions ordinaires		1 000	1 000	1 000
	Nbre d'actions dividende prioritaire sans droit de vote				
	Nombre maximal d'actions à créer :				
	- Par conversion d'obligation - Par droit de souscription				
OPERATIONS et RESULTAT	Chiffre d'affaires (hors taxes)		1 593 638	906 201	1 194 222
	Résultat avant impôts, participations dotations aux amorts et prov.		3 298	(186 917)	31 623
	Impôts sur les bénéfices		178		
	Participation des salariés				
	Résultat après impôts, participation, dotations aux amorts et provisions		7 260	(192 626)	26 413
	Résultat distribué				
RESULTAT PAR ACTION	Résultat après impôts, participation, avant dotations aux amorts et prov.		3	(187)	32
	Résultat après impôts, participation, dotations aux amorts et provisions		7	(193)	26
	Dividende attribué				
PERSONNEL	Effectif moyen salarié			17	17
	Montant de la masse salariale		390 810	419 928	410 817
	Montant des sommes versées en avantages sociaux		70 263	97 639	117 806

LA

2.L.LE.

Société par actions simplifiée au capital de 15.000 €
Siège social : ZAC Houelbourg Sud – Lot 49
97122 - BAIE MAHAULT

RCS POINTE A PITRE 451.178.610

RAPPORT DU PRESIDENT à présenter à **L'ASSEMBLEE GENERALE DU 28 AVRIL 2022**

Monsieur,

Nous vous avons convoqués en Assemblée Générale Ordinaire, conformément aux prescriptions légales réglementaires et statutaires, pour vous rendre compte des résultats de notre gestion pendant l'exercice clos le 31 décembre 2021 et soumettre à votre approbation les comptes annuels dudit exercice, comprenant selon le Code de Commerce : le bilan, le compte de résultat et l'annexe.

Tous les documents sociaux, comptes, rapports ou autres documents et renseignements s'y rapportant vous ont été communiqués ou mis à votre disposition dans les conditions et délais prévus par les dispositions légales, réglementaires et statutaires.

A- ACTIVITE ET RESULTAT

1/ ACTIVITE DE L'EXERCICE

Le chiffre d'affaires hors taxes de l'exercice s'est élevé à 1.194.222 € contre 906.201 € pour l'exercice précédent

Nous vous rappelons qu'en date du 31 décembre 2021, les associés ont approuvé la transformation de la société en société par actions simplifiée

Nous avons à nouveau subi les effets de la crise du COVID 19, et l'impact de la crise sociale en fin d'année.

Toutefois, nous avons connu une activité plus dynamique qu'au cours de l'exercice 2020.

2/ RESULTAT DE L'EXERCICE

Le compte de résultat vous permettra selon trois critères, à savoir :

- le résultat d'exploitation
- le résultat financier
- le résultat exceptionnel

d'apprécier schématiquement notre gestion lors de l'exercice écoulé.

Les achats de marchandises se sont élevés (variation de stock incluse) à 305.409 € contre 248.197 € au titre de l'exercice précédent.

Nos autres achats et charges externes sont stables à 278.603 € contre 251.002 € au 31 décembre 2020

Les frais de personnel, y compris les charges sociales et les charges sociales liées à la gérance majoritaire, sont passés de 517.568 € à 528.623 €

Les amortissements ont été dotés pour 5.209 € contre 5.709 € au 31 décembre 2020

Le résultat d'exploitation ressort positif à 36.693 €, contre un résultat négatif de 164.920 € pour l'exercice précédent.

Après prise en compte du résultat financier pour 1.147 € (charge) contre 1.672 € (charge) pour l'exercice précédent, le résultat courant avant impôts est positif à 35.546 €, contre un résultat de 166.592 € (négatif) au 31 décembre 2020

Le résultat exceptionnel s'élève à 9.132 € (charge) contre un résultat de 26.034 € (charge) au titre de l'exercice précédent

Compte tenu des produits et charges de toutes natures, l'activité de l'exercice écoulé se traduit ainsi par un bénéfice net comptable après impôts de 26.413 €

L'annexe aux comptes annuels comporte toutes les explications complémentaires.

3/SITUATION FINANCIERE

L'endettement financier de la société s'élève à 93.943 € à plus d'un an et moins de 5 ans

4/ CHANGEMENT DES REGLES ET METHODES COMPTABLES

Aucun changement de méthode d'évaluation et de présentation n'est intervenu au cours de l'exercice.

5/ RECHERCHE ET DEVELOPPEMENT

Aucun frais de recherche et de développement n'a été engagé.

6/ EVENEMENTS POSTERIEURS A LA CLOTURE DE L'EXERCICE

Aucun événement significatif postérieur à la clôture de l'exercice

7/ TABLEAU DES RESULTATS FINANCIERS

Le Président joint à ce rapport le tableau des résultats financiers au cours des cinq derniers exercices suivant l'article R.225-83 du Code de commerce.

8/ PERSPECTIVES D'AVENIR : EVOLUTION PREVISIBLE

Nous espérons retrouver une activité d'avant la crise sanitaire.

B - INFORMATIONS SUR LA VIE JURIDIQUE DE LA SOCIETE

1/ MANDATAIRES SOCIAUX : LISTE DES MANDATS EXERCES

A titre d'information (Code de commerce art. L-225-102-al.3), vous trouverez ci-après la liste de l'ensemble des mandats et fonctions exercées dans toutes les sociétés pour chaque mandataire social durant l'exercice

Au 31 décembre 2021 :

Monsieur Hugues LAMARRE, ancien gérant de la société, était :

Gérant de la SCI NAIRA

Président de la société K LHIN HOLDING SASU

Président de la société TRAMS CARAIBES SASU

2/ INFORMATION SUR LES CHARGES NON DEDUCTIBLES FISCALEMENT

Conformément aux dispositions de l'article 223 du code général des impôts, nous vous informons que les comptes de l'exercice écoulé ne prennent pas en charge de dépenses non déductibles du résultat fiscal au sens des dispositions de l'article 39-4 du même code.

C - AUTRES INFORMATIONS

1/ PROPOSITION D'AFFECTATION DU RESULTAT

Le Président vous propose l'affectation du résultat 2021, soit un bénéfice de 26.413,05 € au compte « report à nouveau »

2/ DIVIDENDES DISTRIBUES AU TITRE DES 3 DERNIERS EXERCICES

Pour répondre aux dispositions de l'article 243 bis du code général des impôts, vous voudrez bien prendre acte que les sommes distribuées à titre de dividendes au titre des trois exercices précédents ont été les suivantes :

Exercice	Distribution	Ouvrant droit à abatement
31.12.2020	0	0
31.12.2019	0	0
31.12.2018	29.000	29.000

3/ CONVENTIONS SOUMISES A AUTORISATION

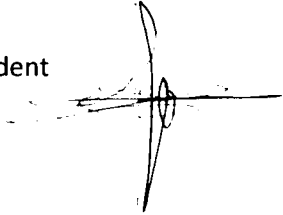
Aucune convention visée à l'article L 227-10 du code de commerce n'a été conclue au cours de l'exercice écoulé.

CONCLUSION

En approuvant les comptes annuels de l'exercice 2021 tels que nous venons de vous les présenter, nous vous demandons de donner quitus à votre Président de sa gestion pour l'exercice clos le 31 décembre 2021

Nous vous demandons de bien vouloir voter les résolutions qui vont vous être soumises.

Le Président

A handwritten signature in black ink, consisting of a vertical line with a horizontal crossbar and a small loop at the top, resembling a stylized 'L' or a similar symbol.

2.L.L.E.

Société par actions simplifiée au capital de 15.000 €
Siège social : ZAC Houelbourg Sud – Lot 49
97122 - BAIE MAHAULT

R.C.S. POINTE A PITRE 451.178.610

PROCES -VERBAL DE L'ASSEMBLEE GENERALE ORDINAIRE

ANNUELLE DU 28 AVRIL 2022

**L'AN DEUX MIL VINGT DEUX
ET LE VINGT HUIT AVRIL, A ONZE HEURES**

Les actionnaires de la société **2.L.L.E** se sont réunis en assemblée générale ordinaire annuelle, au siège social, sur convocation faite par le Président.

Il a été établi une feuille de présence qui a été émarginée par chaque membre de l'assemblée en entrant en séance.

La société K LHIN HOLDING, représentée par Monsieur Hugues LAMARRE, préside en sa qualité de Président

Monsieur Céline LAROCHELLE est désigné secrétaire

La feuille de présence, certifiée sincère et véritable par les membres du bureau, permet de constater que les actionnaires présents, représentés ou ayant voté par correspondance, possèdent plus de la moitié des actions ayant droit de vote.

En conséquence, l'assemblée est régulièrement constituée et peut délibérer valablement.

Le Président dépose sur le bureau et met à la disposition des actionnaires :

- la feuille de présence à l'assemblée,
- les statuts de la société,
- l'inventaire des valeurs actives et passives de la société, le bilan, le compte de résultats et l'annexe de l'exercice clos le 31 décembre 2021
- le tableau des résultats financiers des cinq derniers exercices,
- le texte des résolutions proposées.

Puis Monsieur le Président déclare que l'inventaire, les comptes annuels, la liste des actionnaires, le texte des résolutions proposées, ainsi que tous les autres documents et renseignements prévus par la loi et les règlements, ont été tenus à la disposition des actionnaires, au siège social, à compter de la convocation de l'assemblée.

L'assemblée lui donne acte de cette déclaration.

LF 4#

Monsieur le Président rappelle ensuite que l'assemblée est appelée à statuer sur l'ordre du jour suivant :

- Lecture du rapport de gestion du président sur les opérations et les comptes de l'exercice clos le 31 décembre 2021
- Lecture du rapport spécial sur les conventions réglementées ;
- Approbation des comptes et affectation des résultats ;
- Approbation des conventions réglementées ;
- Rémunération de Monsieur Hugues LAMARRE ;
- Pouvoirs à donner

Le Président donne lecture du rapport de gestion. Enfin il déclare la discussion ouverte.

Personne ne demandant la parole, le Président met successivement aux voix les résolutions suivantes :

PREMIERE RESOLUTION

L'assemblée des actionnaires après avoir entendu la lecture du rapport de gestion, approuve le rapport de gestion du président et les comptes de l'exercice clos le 31 décembre 2021, qui se solde par un bénéfice de **26.413,05 €** et donne au président quitus de sa gestion.

L'assemblée générale constate, conformément aux dispositions de l'article 223 quater du code général des impôts, qu'au cours de l'exercice écoulé, aucune somme n'a été enregistrée au titre des dépenses ou charges non déductibles fiscalement visées à l'article 39, 4 du code général des impôts.

Cette résolution, mise aux voix, est

DEUXIEME RESOLUTION

L'assemblée des actionnaires décide d'affecter le bénéfice de l'exercice clos le 31 décembre 2021 s'élevant à **26.413,05 €** au compte « report à nouveau »

Pour répondre aux dispositions de l'article 243 bis du code général des impôts, l'assemblée générale prend acte que les sommes distribuées à titre de dividendes au titre des trois exercices précédents ont été les suivantes :

Exercice	Distribution	Ouvrant droit à abatement
31.12.2020	0	0
31.12.2019	0	0
31.12.2018	29.000	29.000

Cette résolution, mise aux voix, est

TROISIEME RESOLUTION

L'assemblée générale, après avoir entendu la lecture du rapport spécial du Président, mentionnant les conventions de la nature de celles visées à l'article L. 227-10 du code de commerce, déclare en approuver les termes.

LF 41

Cette résolution, mise aux voix, est

QUATRIEME RESOLUTION

L'assemblée générale approuve la rémunération de Monsieur Hugues LAMARRE, en sa qualité de gérant jusqu'au 31 décembre 2021, soit la somme de 43.000 euros

L'assemblée générale approuve la prise en charge par la société des cotisations sociales liés à la gérance majoritaire (jusqu'au 31 décembre 2021)

Cette résolution, mise aux voix, est

CINQUIEME RESOLUTION

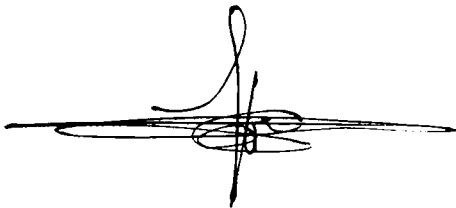
L'assemblée générale donne tous pouvoirs au porteur d'une copie ou d'un extrait du présent procès verbal, à l'effet d'accomplir toutes formalités légales.

Cette résolution, mise aux voix, est

L'ordre du jour étant épuisé, et personne ne demandant plus la parole, le Président déclare la séance levée.

De tout ce que dessus, il a été dressé le présent procès verbal qui, après lecture, a été signé par les membres du bureau.

Le Président

A handwritten signature in black ink, consisting of a large, stylized initial 'H' followed by a horizontal line and a vertical stroke.

Le Secrétaire

A handwritten signature in black ink, consisting of a horizontal line with a loop and a long tail.

2.L.LE.

Société par actions simplifiée au capital de 15.000 €
Siège social : ZAC Houelbourg Sud – Lot 49
97122 - BAIE MAHAULT

R.C.S. POINTE A PITRE B 451.178.610

EXERCICE CLOS LE 31 DECEMBRE 2021**TEXTE DE LA RESOLUTION D'AFFECTION DE RESULTAT
SOUMISE A L'ASSEMBLEE GENERALE ORDINAIRE ANNUELLE
DU 28 AVRIL 2022****DEUXIEME RESOLUTION**

L'assemblée des actionnaires décide d'affecter le bénéfice de l'exercice clos le 31 décembre 2021 s'élevant à **26.413,05 €** au compte « report à nouveau »

Pour répondre aux dispositions de l'article 243 bis du code général des impôts, l'assemblée générale prend acte que les sommes distribuées à titre de dividendes au titre des trois exercices précédents ont été les suivantes :

Exercice	Distribution	Ouvrant droit à abatement
31.12.2020	0	0
31.12.2019	0	0
31.12.2018	29.000	29.000



2.L.LE.

Société par actions simplifiée au capital de 15.000 €
Siège social : ZAC Houelbourg Sud – Lot 49
97122 - BAIE MAHAULT

R.C.S. POINTE A PITRE B 451.178.610

EXERCICE CLOS LE 31 DECEMBRE 2021**TEXTE DE LA RESOLUTION D'AFFECTATION DE RESULTAT
VOTEE PAR L'ASSEMBLEE GENERALE ORDINAIRE ANNUELLE
DU 28 AVRIL 2022****DEUXIEME RESOLUTION**

L'assemblée des actionnaires décide d'affecter le bénéfice de l'exercice clos le 31 décembre 2021 s'élevant à **26.413,05 €** au compte « report à nouveau »

Pour répondre aux dispositions de l'article 243 bis du code général des impôts, l'assemblée générale prend acte que les sommes distribuées à titre de dividendes au titre des trois exercices précédents ont été les suivantes :

Exercice	Distribution	Ouvrant droit à abatement
31.12.2020	0	0
31.12.2019	0	0
31.12.2018	29.000	29.000

Cette résolution, mise aux voix, est adoptée

