

RCS : THONON LES BAINS

Code greffe : 7402

Documents comptables

REGISTRE DU COMMERCE ET DES SOCIETES

Le greffier du tribunal de commerce de THONON LES BAINS atteste l'exactitude des informations transmises ci-après

Nature du document : Documents comptables (B-S)

Numéro de gestion : 2010 B 00042

Numéro SIREN : 519 660 922

Nom ou dénomination : FINATERYS

Ce dépôt a été enregistré le 27/02/2018 sous le numéro de dépôt 666

Duplicata
GREFFE DU
TRIBUNAL DE COMMERCE
DE THONON-LES-BAINS
10, Rue de l'Hôtel-Dieu - BP 60521
74203 THONON LES BAINS CEDEX
Tel : 04.50.72.13.20

RECEPISSE DE DEPOT

EPSILON
2 impasse de la source
Arcopole B
74200 THONON LES BAINS

V/REF :
N/REF : 2010 B 42 / 2018-B-666

Le greffier du tribunal de commerce de Thonon-les-Bains certifie qu'il a reçu le 27/02/2018,
les documents comptables prévus aux articles L 232-21 et suivants du code de commerce, de l'exercice clos le
31/03/2017.

Concernant la société

FINATERYS
Société par actions simplifiée
310 route du Crêt Gojon
74200 Margencel

Le dépôt a été enregistré sous le numéro 2018-B-666 le 27/02/2018

R.C.S. THONON 519 660 922 (2010 B 42)

Fait à THONON-LES-BAINS le 27/02/2018,
L'un des Greffiers Associés



"FINATERYS"

Société par actions simplifiée
Au capital de 320.000,00 Euros
Siège Social : 74200 MARGENCEL
310 route du Crêt Gojon
RCS THONON LES BAINS 519 660 922

EXERCICE CLOS LE 31 MARS 2017

ASSEMBLEE GENERALE ORDINAIRE ANNUELLE DU 29 SEPTEMBRE 2017

PROPOSITION D'AFFECTION DU RESULTAT

RESULTATS – AFFECTATION

L'exercice écoulé se traduit par un bénéfice net comptable de 1.163.629,64 Euros, que nous vous proposons d'affecter de la manière suivante :

- à concurrence de	200.000,00 €
aux associés, à titre de dividendes,	
- le solde, soit	963.629,64 €
à la réserve ordinaire.	

Soit 6,25 Euros pour chacune des 32.000 actions composant le capital social. Ce dividende, éligible à l'abattement prévu par l'article 158-3 du Code général des impôts, sera mis en paiement à compter du 1^{er} novembre 2017.

Sur le plan fiscal, conformément aux dispositions en vigueur, ce dividende ouvrira droit, au profit des actionnaires personnes physiques, à un abattement de 40 % calculé sur la totalité de son montant.

Nous vous rappelons en outre qu'au titre des trois derniers exercices, il a été distribué les dividendes suivants :

<i>Exercices</i>	<i>Dividendes</i>	<i>Dividendes éligibles à l'abattement</i>	<i>Dividendes non éligibles à l'abattement</i>
<i>Du 01/04/2015 au 31/03/2016</i>	<i>400.000,00 €</i>	<i>400.000,00 €</i>	<i>-</i>
<i>Du 01/04/2014 au 31/03/2015</i>	<i>200.000,00 €</i>	<i>200.000,00 €</i>	<i>-</i>
<i>Du 01/04/2013 au 31/03/2014</i>	<i>140.000,00 €</i>	<i>140.000,00 €</i>	<i>-</i>

AFFECTATION DU RESULTAT

TROISIEME RESOLUTION

L'Assemblée Générale décide d'affecter le bénéfice net comptable de l'exercice s'élevant à 1.163.629,64 Euros, de la manière suivante :

<i>- à concurrence de</i>	<i>200.000,00 €</i>
<i>aux associés, à titre de dividendes,</i>	
<i>- le solde, soit</i>	<i>963.629,64 €</i>
<i>à la réserve ordinaire.</i>	

Soit 6,25 Euros pour chacune des 32.000 actions composant le capital social. Ce dividende, éligible à l'abattement prévu par l'article 158-3 du Code général des impôts, sera mis en paiement le 1^{er} novembre 2017.

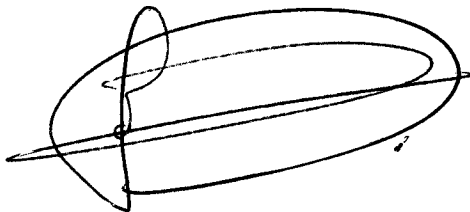
Sur le plan fiscal, conformément aux dispositions en vigueur, ce dividende ouvre droit, au profit des actionnaires personnes physiques, à un abattement de 40 % calculé sur la totalité de son montant.

L'Assemblée reconnaît en outre qu'au titre des trois derniers exercices, il a été distribué les dividendes suivants :

<i>Exercices</i>	<i>Dividendes</i>	<i>Dividendes éligibles à l'abattement</i>	<i>Dividendes non éligibles à l'abattement</i>
<i>Du 01/04/2015 au 31/03/2016</i>	<i>400.000,00 €</i>	<i>400.000,00 €</i>	<i>-</i>
<i>Du 01/04/2014 au 31/03/2015</i>	<i>200.000,00 €</i>	<i>200.000,00 €</i>	<i>-</i>
<i>Du 01/04/2013 au 31/03/2014</i>	<i>140.000,00 €</i>	<i>140.000,00 €</i>	<i>-</i>

Cette résolution est adoptée à l'unanimité.

Pour copie certifiée conforme,
Le Président.



Désignation de l'entreprise : <u>SAS FINATERYS</u>		Durée de l'exercice exprimée en nombre de mois* <u>12</u>			
Adresse de l'entreprise <u>310 route du Crêt Gojon 74200 MARGENCEL</u>		Durée de l'exercice précédent* <u>12</u>			
Numéro SIRET* <u>51966092200021</u>			Néant <input type="checkbox"/> *		
			Exercice N clos le, <u>31/03/2017</u>		
		Brut 1	Amortissements, provisions 2	Net 3	
Capital souscrit non appelé (I)		AA			
IMMOBILISATIONS INCORPORELLES	Frais d'établissement*	AB	AC		
	Frais de développement*	CX	CQ		
	Concessions, brevets et droits similaires	AF	AG		
	Fonds commercial (1)	AH	AI		
	Autres immobilisations incorporelles	AJ	AK		
	Avances et acomptes sur immobilisations incorporelles	AL	AM		
	Terrains	AN	AO		
	Constructions	AP	AQ		
	Installations techniques, matériel et outillage industriels	AR	AS		
	Autres immobilisations corporelles	AT	AU		
IMMOBILISATIONS FINANCIÈRES (2)	Immobilisations en cours	AV	AW		
	Avances et acomptes	AX	AY		
	Participations évaluées selon la méthode de mise en équivalence	CS	CT		
	Autres participations	CU	CV	1 810 048	
	Créances rattachées à des participations	BB	BC	18 089	
	Autres titres immobilisés	BD	BE	1 015	
	Prêts	BF	BG		
	Autres immobilisations financières*	BH	BI		
	TOTAL (II)		BJ	BK	1 810 048
					7 501 492
STOCKS*	Matières premières, approvisionnements	BL	BM		
	En cours de production de biens	BN	BO		
	En cours de production de services	BP	BQ		
	Produits intermédiaires et finis	BR	BS		
	Marchandises	BT	BU		
CRÉANCES	Avances et acomptes versés sur commandes	BV	BW		
	Clients et comptes rattachés (3)*	BX	BY		
	Autres créances (3)	BZ	CA	127 016	
DIVERS	Capital souscrit et appelé, non versé	CB	CC		
	Valeurs mobilières de placement (dont actions propres :)	CD	CE		
	Disponibilités	CF	CG	69 626	
Comptes de régularisation	Charges constatées d'avance (3)*	CH	CI	943	
	TOTAL (III)	CJ	CK	197 585	
	Frais d'émission d'emprunt à étaler (IV)	CW			
	Primes de remboursement des obligations (V)	CM			
	Ecarts de conversion actif* (VI)	CN			
	TOTAL GENERAL (I à VI)	CO	IA	1 810 048	
Renvois : (1) Dont droit au bail :		(2) Part à moins d'un an des immobilisations financières nettes:	CP	(3) Part à plus d'un an :	
Clause de réserve de propriété :*	Immobilisations :	Stocks :		Créances :	

EXEMPLAIRE A CONSERVER PAR LE DECLARANT

Copyright Groupe ISA (2017) ISACOMPTA

Certifié conforme à l'original

* Des explications concernant cette rubrique sont données dans la notice n° 2032

Formulaire obligatoire (article 53 A
du Code général des impôts)

EXEMPLAIRE A CONSERVER PAR LE DECLARANT

Copyright Groupe ISA (2017) ISACOMPTA

Désignation de l'entreprise		SAS FINATERYS		Néant <input type="checkbox"/> *		
				Exercice N		
CAPITAUX PROPRES	Capital social ou individuel (1)* (Dont versé : 320 000.....)			DA	320 000	
	Primes d'émission, de fusion, d'apport, ...			DB		
	Ecart de réévaluation (2)* (dont écart d'équivalence <input type="checkbox"/> EK)			DC		
	Réserve légale (3)			DD	32 000	
	Réserves statutaires ou contractuelles			DE		
	Réserves réglementées (3)* (Dont réserve spéciale des provisions pour fluctuation des cours <input type="checkbox"/> BI)			DF		
	Autres réserves (Dont réserve relative à l'achat d'oeuvres originales d'artistes vivants * <input type="checkbox"/> EJ)			DG	4 113 907	
	Report à nouveau			DH		
	RÉSULTAT DE L'EXERCICE (bénéfice ou perte)			DI	1 163 630	
	Subventions d'investissement			DJ		
	Provisions réglementées *			DK	111 080	
	TOTAL (I)			DL	5 740 617	
Autres fonds propres	Produit des émissions de titres participatifs			DM		
	Avances conditionnées			DN		
	TOTAL (II)			DO		
Provisions pour risques et charges	Provisions pour risques			DP		
	Provisions pour charges			DQ		
	TOTAL (III)			DR		
DETTES (4)	Emprunts obligataires convertibles			DS		
	Autres emprunts obligataires			DT		
	Emprunts et dettes auprès des établissements de crédit (5)			DU	1 328 039	
	Emprunts et dettes financières divers (Dont emprunts participatifs <input type="checkbox"/> EI)			DV	403 016	
	Avances et acomptes reçus sur commandes en cours			DW		
	Dettes fournisseurs et comptes rattachés			DX	5 972	
	Dettes fiscales et sociales			DY	210 759	
	Dettes sur immobilisations et comptes rattachés			DZ		
Compte régul.	Autres dettes			EA	29 778	
	Produits constatés d'avance (4)			EB		
TOTAL (IV)			EC	1 977 564		
Ecart de conversion passif *			(V)	ED		
TOTAL GÉNÉRAL (I à V)			EE	7 718 181		
RENVOLS	(1)	Écart de réévaluation incorporé au capital			1B	
	(2)	Dont	Réserve spéciale de réévaluation (1959)		1C	
			Ecart de réévaluation libre		1D	
			Réserve de réévaluation (1976)		1E	
	(3)	Dont réserve spéciale des plus-values à long terme *			EF	
(4)	Dettes et produits constatés d'avance à moins d'un an			EG	1 045 864	
(5)	Dont concours bancaires courants, et soldes créditeurs de banques et CCP			EH	431	

* Des explications concernant cette rubrique sont données dans la notice n° 2032

Désignation de l'entreprise : SAS FINATERYS		Exercice N		Néant <input type="checkbox"/> *				
		France		Exportations et livraisons intracommunautaires		Total		
PRODUITS D'EXPLOITATION	Ventes de marchandises *	FA		FB		FC		
	Production vendue {	biens *	FD		FE		FF	
			services *	FG	421 875	FH		FI
	Chiffres d'affaires nets *	FJ	421 875	FK		FL	421 875	
	Production stockée *					FM		
	Production immobilisée *					FN		
	Subventions d'exploitation					FO		
	Reprises sur amortissements et provisions, transfert de charges * (9)					FP		
	Autres Produits (1) (11)					FQ		
	Total des produits d'exploitation (2) (I)						FR	421 875
CHARGES D'EXPLOITATION	Achats de marchandises (y compris droits de douane) *					FS		
	Variation de stock (marchandises) *					FT		
	Achats de matières premières et autres approvisionnements (y compris droits de douane) *					FU		
	Variation de stock (matières premières et approvisionnements) *					FV		
	Autres achats et charges externes (3) (6 bis) *					FW	9 648	
	Impôts, taxes et versements assimilés *					FX	13 153	
	Salaires et traitements *					FY	258 000	
	Charges sociales (10)					FZ	131 194	
	DOTATIONS D'EXPLOITATION	Sur immobilisations	- dotations aux amortissements *				GA	
			- dotations aux provisions				GB	
	Sur actif circulant : dotations aux provisions*					GC		
	Pour risques et charges : dotations aux provisions					GD		
	Autres charges (12)					GE		
Total des charges d'exploitation (4) (II)						GF	411 995	
1 - RÉSULTAT D'EXPLOITATION (I - II)						GG	9 880	
Opérations en commun	Bénéfice attribué ou perte transférée *				(III)	GH		
	Perte supportée ou bénéfice transféré *				(IV)	GI		
PRODUITS FINANCIERS	Produits financiers de participations (5)					GJ	450 000	
	Produits des autres valeurs mobilières et créances de l'actif immobilisé (5)					GK		
	Autres intérêts et produits assimilés (5)					GL	342	
	Reprises sur provisions et transferts de charges					GM	790 000	
	Différences positives de change					GN		
	Produits nets sur cessions de valeurs mobilières de placement					GO		
Total des produits financiers (V)						GP	1 240 342	
CHARGES FINANCIÈRES	Dotations financières aux amortissements et provisions *					GQ	29	
	Intérêts et charges assimilées (6)					GR	58 738	
	Différences négatives de change					GS		
	Charges nettes sur cessions de valeurs mobilières de placement					GT		
Total des charges financières (VI)						GU	58 767	
2 - RÉSULTAT FINANCIER (V - VI)						GV	1 181 575	
3 - RÉSULTAT COURANT AVANT IMPÔTS (I - II + III - IV + V - VI)						GW	1 191 456	

Désignation de l'entreprise <u>SAS FINATERYS</u>		Néant <input type="checkbox"/> *		
		Exercice N		
PRODUITS EXCEPTIONNELS	Produits exceptionnels sur opérations de gestion	HA		
	Produits exceptionnels sur opérations en capital *	HB		
	Reprises sur provisions et transferts de charges	HC		
	Total des produits exceptionnels (7) (VII)	HD		
CHARGES EXCEPTIONNELLES	Charges exceptionnelles sur opérations de gestion (6 bis)	HE	38	
	Charges exceptionnelles sur opérations en capital *	HF		
	Dotations exceptionnelles aux amortissements et provisions (6 ter)	HG		
	Total des charges exceptionnelles (7) (VIII)	HH	38	
4 - RÉSULTAT EXCEPTIONNEL (VII - VIII)		HI	-38	
Participation des salariés aux résultats de l'entreprise (IX)		HJ		
Impôts sur les bénéfices * (X)		HK	27 788	
TOTAL DES PRODUITS (I + III + V + VII)		HL	1 662 217	
TOTAL DES CHARGES (II + IV + VI + VIII + IX + X)		HM	498 587	
5 - BÉNÉFICE OU PERTE (Total des produits - Total des charges)		HN	1 163 630	
RENVois	(1) Dont produits nets partiels sur opérations à long terme	HO		
	(2) Dont {	produits de locations immobilières	HY	
		produits d'exploitation afférents à des exercices antérieurs (à détailler au (8) ci-dessous)	IG	
	(3) Dont {	- Crédit-bail mobilier *	HP	
		- Crédit-bail immobilier	HQ	
	(4) Dont charges d'exploitation afférentes à des exercices antérieurs (à détailler au (8) ci-dessous)	IH		
	(5) Dont produits concernant les entreprises liées	IJ	450 342	
	(6) Dont intérêts concernant les entreprises liées	IK	1 242	
	(6bis) Dont dons faits aux organismes d'intérêt général (art. 238 bis du C.G.I.)	HX		
	(6ter) Dont amortissements des souscriptions dans des PME innovantes (art. 217 octies)		RC	
		Dont amortissements exceptionnel de 25% des constructions nouvelles (art. 39 quinquiés D)	RD	
	(9) Dont transferts de charges	A1		
	(10) Dont cotisations personnelles de l'exploitant (13)	A2		
(11) Dont redevances pour concessions de brevets, de licences (produits)	A3			
(12) Dont redevances pour concessions de brevets, de licences (charges)	A4			
(13) Dont primes et cotisations complémentaires personnelles : facultatives	A6			
	obligatoires	A9		
(7) Détail des produits et charges exceptionnels (Si le nombre de lignes est insuffisant, reproduire le cadre (7) et le joindre en annexe) :		Exercice N		
		Charges exceptionnelles	Produits exceptionnels	
Penalités urssaf		38		
(8) Détail des produits et charges sur exercices antérieurs :		Exercice N		
		Charges antérieures	Produits antérieurs	

Annexe



**Certifié conforme
à l'original**



FAITS CARACTÉRISTIQUES DE L'EXERCICE

Les notes ou tableaux ci-après font partie intégrante des comptes annuels.

Annexe au bilan avant répartition de l'exercice clos le 31/03/2017 dont le total est de 7 718 180,53 Euros, et le compte de résultat de l'exercice dégage un bénéfice de 1 163 629,64 Euros.

L'exercice a une durée de 12 mois, recouvrant la période du 01/04/2016 au 31/03/2017.

RÈGLES ET MÉTHODES COMPTABLES

Les conventions générales comptables ont été appliquées, dans le respect du principe de prudence, conformément aux hypothèses de base :

- comparabilité et continuité de l'exploitation
- permanence des méthodes comptables d'un exercice à l'autre
- indépendance des exercices

et conformément aux règles générales d'établissement et de présentation des comptes annuels.

La méthode de base retenue pour l'évaluation des éléments inscrits en comptabilité est la méthode des coûts historiques.

Les comptes annuels au 31/03/2017 ont été établis conformément aux règles comptables françaises suivant les prescriptions du règlement N° 2014-03 du 5 juin 2014 relatif au plan comptable général, modifié par les règlements N° 2015-06 du 23 novembre 2015 et N° 2016-07 du 4 novembre 2016.

Pour l'application du règlement relatif à la comptabilisation, l'évaluation, l'amortissement et la dépréciation des actifs, l'entité a choisi la méthode prospective.

PARTICIPATIONS, AUTRES TITRES IMMOBILISÉS, VALEURS MOBILIÈRES DE PLACEMENT

La valeur brute est constituée par le coût d'achat hors frais accessoires. Lorsque la valeur d'inventaire est inférieure à la valeur brute, une provision pour dépréciation est constituée du montant de la différence.

Une reprise pour provision pour dépréciation des titres de participation s'est élevée à 790.000 € portant ainsi la provision globale des titres de participation à 1.810.000 €.

Les frais d'acquisition, comptabilisés en complément de prix d'acquisition des participations, sont totalement amortis sous la forme d'amortissement dérogatoire.

PÉRIMÈTRE D'INTÉGRATION FISCALE

La SAS FINATERYS fait partie d'un périmètre d'intégration fiscale dont elle est elle-même société mère intégrante.

D'après la convention d'intégration fiscale, chaque société membre du groupe intégré supporte la charge ou le produit de son impôt.

En cas de sortie du périmètre d'intégration, aucune indemnité n'est versée aux sociétés sortantes.

La filiale intégrée fiscalement est SAS GROPPi.

ANNEXE COMPTABLE



CADRE A		IMMOBILISATIONS	V. brute des immob. début d' exercice	Augmentations suite à réévaluation	acquisitions
INCORPOR.	Frais d'établissement et de développement	TOTAL			
	Autres postes d'immobilisations incorporelles	TOTAL			
CORPORELLES	Terrains				
	Constructions	Sur sol propre			
		Sur sol d'autrui			
		Inst. générales, agencés & aménagés construct.			
	Installations techniques, matériel & outillage industriels				
		Inst. générales, agencés & aménagés divers			
	Autres immos corporelles	Matériel de transport			
		Matériel de bureau & mobilier informatique			
		Emballages récupérables & divers			
		Immobilisations corporelles en cours			
	Avances et acomptes				
		TOTAL			
FINANCIERES	Participations évaluées par mise en équivalence				
	Autres participations		9 406 375		408 389
	Autres titres immobilisés		1 015		
	Prêts et autres immobilisations financières				
		TOTAL	9 407 390		408 389
		TOTAL GENERAL	9 407 390		408 389

CADRE B		IMMOBILISATIONS	Diminutions		Valeur brute des immob. fin ex.	Réévaluation légitime/Valeur d'origine
			par virt poste	par cessions		
INCORPOR.	Frais d'établissement & dévelop.	TOTAL				
	Autres postes d'immob. incorporelles	TOTAL				
CORPORELLES	Terrains					
	Constructions	Sur sol propre				
		Sur sol d'autrui				
		Inst. gal. agen. amé. cons				
	Inst. techniques, matériel & outillage indust.					
		Inst. gal. agen. amé. divers				
	Autres immos corporelles	Matériel de transport				
		Mat. bureau, inform., mobilier				
		Emb. récupérables & divers				
		Immobilisations corporelles en cours				
	Avances et acomptes					
		TOTAL				
FINANCIERES	Particip. évaluées par mise en équivalence					
	Autres participations				9 329 629	9 329 629
	Autres titres immobilisés		485 135		1 015	1 015
	Prêts & autres immob. financières					
		TOTAL	485 135		9 330 644	9 330 644
		TOTAL GENERAL	485 135		9 330 644	9 330 644

ANNEXE COMPTABLE



TABLEAU DES PROVISIONS

Nature des provisions		Montant au début de l'exercice	AUGMENTATIONS Dotations de l'exercice	DIMINUTIONS Reprises de l'exercice	Montant à la fin de l'exercice
Provisions réglementées	Prov. pour reconstit. gisements miniers et pétroliers				
	Provisions pour investissements				
	Provisions pour hausse des prix				
	Amortissements dérogatoires	111 080			111 080
	<i>Dont majorations exceptionnelles de 30 %</i>				
	Pour prêts d'installation				
	Autres provisions réglementées				
	TOTAL	111 080			111 080
Provisions pour risques et charges	Provisions pour litiges				
	Prov. pour garanties données aux clients				
	Prov. pour pertes sur marchés à terme				
	Provisions pour amendes et pénalités				
	Provisions pour pertes de change				
	Prov. pour pensions et obligations similaires				
	Provisions pour impôts				
	Prov. pour renouvellement des immobilisations				
	Prov. pour gros entretien et grdes réparations				
	Prov. pour chges sociales, fiscales / congés à payer				
Autres provisions pour risques et charges					
	TOTAL				
Provisions pour dépréciation	Sur immobilisations				
	- incorporelles				
	- corporelles				
	- Titres mis en équivalence	2 600 019	29	790 000	1 810 048
	- titres de participation				
- autres immobs financières					
Sur stocks et en cours					
Sur comptes clients					
Autres provisions pour dépréciation					
	TOTAL	2 600 019	29	790 000	1 810 048
	TOTAL GÉNÉRAL	2 711 099	29	790 000	1 921 128
Dont provisions pour pertes à terminaison					
Dont dotations & reprises	- d'exploitation				
	- financières		29	790 000	
	- exceptionnelles				

Titre mis en équivalence : montant de la dépréciation à la clôture de l'exercice calculée

ANNEXE COMPTABLE



(Articles R123-196 à R123-198 du Code de commerce)

FILIALES ET PARTICIPATIONS

Filiales et participations	Capital	Capitaux propres autres que le capital	Q. P. du capital détenu en %	Résultat dernier exercice clos
A. RENSEIGNEMENTS DÉTAILLÉS CONCERNANT LES FILIALES ET PARTICIPATIONS				
1 . Filiales (+ 50% du capital détenu par la société)				
Groppi - 74200 MARGENCEL -	350 000	3 311 499	100,00	680 649
Finatimmo - 74200 MARGENCEL 100% usufruit temporaire -	1 000	-190 180	100,00	131 909
2 . Participations (10 à 50% du capital détenu par la société)				
B. RENSEIGNEMENTS GLOBAUX CONCERNANT LES AUTRES FILIALES ET PARTICIPATIONS				
1. Filiales non reprises en A :				
a. Françaises				
b. Etrangères				
2. Participations non reprises en A :				
a. Dans des sociétés françaises				
b. Dans des sociétés étrangères				



ANNEXE COMPTABLE

(Articles R123-196 à R123-198 du Code de commerce)

Informations financières (5)	Capital (6)		Réserves et report à nouveau avant affectation des résultats (6) (10)		Quote-part du capital détenu en %	Valeurs comptables des titres détenus (7) (8)		Prêts et avances consentis par la société et non encore remboursés (7) (9)		Montant des cautions et avais donnés par la société (7)		Chiffre d'affaires hors taxes du dernier exercice écoulé (7) (10)		Résultats (bénéfice ou perte du dernier exercice clos) (7) (10)		Dividendes encaissés par la société au cours de l'exercice (7)		
	Brute	Nette																
1. Filiales (+ 50% du capital détenu par la société)																		
Groppi - 74200 MARGENCEL -	350 000	7 501 080	3 311 499	100,00	100,00	9 311 080	16 405 645	680 649	450 000									
Finatimmo - 74200 MARGENCEL 100% usufruit temporaire -	1 000	412	-190 180	100,00	100,00	460	270 000	131 909										
2. Participations (10 à 50% du capital détenu par la société)																		
B. RENSEIGNEMENTS DÉTAILLÉS CONCERNANT LES FILIALES ET PARTICIPATIONS CI-DESSUS (2) (3)																		
1. Filiales non reprises au § A :																		
a. Filiales françaises																		
b. Filiales étrangères																		
2. Participations non reprises au § A :																		
a. Dans des sociétés françaises																		
b. Dans des sociétés étrangères																		

A. RENSEIGNEMENTS DÉTAILLÉS CONCERNANT LES FILIALES ET PARTICIPATIONS CI-DESSUS (2) (3)

1. Filiales (+ 50% du capital détenu par la société)

Groppi - 74200 MARGENCEL -

Finatimmo - 74200 MARGENCEL 100% usufruit temporaire -

2. Participations (10 à 50% du capital détenu par la société)

B. RENSEIGNEMENTS GLOBAUX CONCERNANT LES AUTRES FILIALES ET PARTICIPATIONS

1. Filiales non reprises au § A :
 - a. Filiales françaises
 - b. Filiales étrangères
2. Participations non reprises au § A :
 - a. Dans des sociétés françaises
 - b. Dans des sociétés étrangères

(1) Pour chacune des filiales et des entités, avec lesquelles la société a un lien de participation, indiquer s'il y a lieu le numéro d'identification national (numéro SIREN).

(2) Dont la valeur d'inventaire excède un certain pourcentage (déterminé par la réglementation) du capital de la société astreinte à la publication. Lorsque la société a annexé à son bilan, un bilan des comptes consolidés conformément à la réglementation, cette société ne donne des renseignements que globalement (§ B) en distinguant (a) filiales françaises (ensemble) et (b) filiales étrangères (ensemble).

(3) Pour chaque filiale et entité avec laquelle la société a un lien de participation, indiquer la dénomination et le siège social.

(4) Les filiales et participations étrangères qui, par suite d'une dérogation, ne seraient pas inscrites au § A sont inscrites sous ces rubriques.

(5) Mentionner au pied du tableau la parité entre l'euro et les autres devises.

(6) Dans la monnaie locale d'opération.

(7) En euros lorsque l'entité utilisera pour présenter ses comptes.

(8) Si le montant inscrit a été réévalué, indiquer le montant de l'écart de réévaluation dans la colonne Observations.

(9) Mentionner dans cette colonne le total des prêts et avances (sous déduction des remboursements) à la clôture de l'exercice et, dans la colonne Observations, les provisions constituées le cas échéant.

(10) S'il s'agit d'un exercice dont la clôture ne coïncide pas avec celle de l'exercice de la société, le préciser dans la colonne Observations.

ANNEXE COMPTABLE



ÉTAT DES CRÉANCES À LA CLÔTURE DE L'EXERCICE

		ÉTAT DES CRÉANCES		
		Montant brut	A 1 an au plus	A plus d'un an
ACTIF IMMOBILISÉ	Créances rattachées à des participations			
	Prêts (1) (2)	18 089	18 089	
	Autres immobilisations financières			
ACTIF CIRCULANT	Clients douteux ou litigieux			
	Autres créances clients			
	Créances rep. titres prêtés : prov. / dep. antér.			
	Personnel et comptes rattachés			
	Sécurité sociale et autres organismes sociaux			
	Etat & autres coll. publiques	100 685	100 685	
	Impôts sur les bénéfiques			
	Taxe sur la valeur ajoutée	26 331	26 331	
	Autres impôts, taxes & versements assimilés			
	Divers			
	Groupe et associés (2)			
Débiteurs divers (dont créances rel. op. de pens. de titres)				
Charges constatées d'avance	943	943		
TOTAUX		146 048	146 048	
Renvois (1)	Montant des	- Créances représentatives de titres prêtés - Prêts accordés en cours d'exercice		
(2)		- Remboursements obtenus en cours d'exercice		
		Prêts & avances consentis aux associés (pers.physiques)		

ANNEXE COMPTABLE



(Articles R123-196 à R123-198 du Code de commerce)

ÉLÉMENTS CONCERNANT LES ENTREPRISES LIÉES ET LES PARTICIPATIONS

POSTES	Montant concernant les entreprises	
	Liées	Avec lesquelles la sté a un lien de participation
Immobilisations financières		
Participations	9 311 540	
Créances rattachées à des participations	18 089	
Prêts		
Autres titres immobilisés		
Autres immobilisations financières		
Total des immobilisations	9 329 629	
Avances et acomptes versés sur commandes		
Créances		
Créances clients et comptes rattachés		
Autres créances		
Capital souscrit appelé, non versé		
Total des créances		
Disponibilités		
Total des disponibilités		
Dettes		
Emprunts obligataires convertibles		
Autres emprunts obligataires		
Emprunts et dettes auprès des établiss. de crédit	402 199	
Emprunts et dettes financières divers		
Avances et acomptes reçus sur cdes en cours		
Dettes fournisseurs et comptes rattachés		
Dettes sur immobilisations et comptes rattachés	29 749	
Autres dettes		
Total des dettes	431 948	
Produits		
Produits de participations	450 342	
Charges		
Charges financières	1 242	

ANNEXE COMPTABLE



(Articles R123-196 à R123-198 du Code de commerce)

CHARGES CONSTATÉES D'AVANCE

	CHARGES CONSTATÉES D'AVANCE	MONTANT
Exploitation		943
Financières		
Exceptionnelles		
	TOTAL	943

ANNEXE COMPTABLE



COMPOSITION DU CAPITAL SOCIAL

	NOMBRE	VALEUR NOMINALE
Titres composant le capital social au début de l'exercice	32 000,00	10,00
Titres émis pendant l'exercice		
Titres remboursés pendant l'exercice		
Titres composant le capital social à la fin d'exercice	32 000,00	10,00

ANNEXE COMPTABLE



ÉTAT DES DETTES À LA CLÔTURE DE L'EXERCICE

ÉTAT DES DETTES	Montant brut	A 1 an au plus	A plus d'1 an & 5 ans au plus	A plus de 5 ans
Emprunts obligataires convertibles (1)				
Autres emprunts obligataires (1)				
Emprunts & dettes à 1 an max. à l'origine				
etbs de crédit (1) à plus d' 1 an à l'origine	1 328 039	396 339	931 700	
Emprunts & dettes financières divers (1)(2)	402 199	402 199		
Fournisseurs & comptes rattachés	5 972	5 972		
Personnel & comptes rattachés	93 004	93 004		
Sécurité sociale & autr organismes sociaux	108 461	108 461		
Etat & Impôts sur les bénéfices				
autres Taxe sur la valeur ajoutée				
collectiv. Obligations cautionnées				
publiques Autres impôts, tax & assimilés	9 294	9 294		
Dettes sur immobilisations & cpts rattachés				
Groupe & associés (2)	844	844		
Autres dettes (dt det. rel. opér. de titr.)	29 750	29 750		
Dette représentative des titres empruntés				
Produits constatés d'avance				
TOTAUX	1 977 564	1 045 864	931 700	
Renvois (1) Emprunts souscrits en cours d'exercice				
Emprunts remboursés en cours d'exer.	364 602			
(2) Montant divers emprunts, dett/associés	816			

ANNEXE COMPTABLE



(Articles R123-196 à R123-198 du Code de commerce)

CHARGES À PAYER

CHARGES À PAYER INCLUSES DANS LES POSTES SUIVANTS DU BILAN	MONTANT
Emprunts obligataires convertibles	
Autres emprunts obligataires	18 561
Emprunts et dettes auprès des établissements de crédit	
Emprunts et dettes financières divers	4 707
Dettes fournisseurs et comptes rattachés	183 246
Dettes fiscales et sociales	
Dettes sur immobilisations et comptes rattachés	
Autres dettes	
TOTAL DES CHARGES À PAYER	206 513

ANNEXE COMPTABLE



(Articles R123-196 à R123-198 du Code de commerce)

ENGAGEMENTS DONNÉS

	Autres	Dirigeants	Filiales	Participations	Autres entreprises liées	Montant
Effets escomptés non échus						
Cautionnements, avals et garanties donnés par la société						
Engagements assortis de sûretés réelles	109 455					109 455
Intérêts à échoir						
Assurances à échoir						
Autres engagements donnés :						
Contrats de crédits-bails						
Contrats de locations financement						
TOTAL (1)	109 455					109 455
	Autres	Dirigeants	Provisions			Montant
Engagements en matière de pensions						
TOTAL	109 455					109 455

ANNEXE COMPTABLE



(Articles R123-196 à R123-198 du Code de commerce)

DETTES GARANTIES PAR DES SÛRETÉS RÉELLES

	Dettes garanties	Montant des sûretés
Emprunts obligataires convertibles		
Autres emprunts obligataires		
Emprunts et dettes auprès des établissements de crédit	1 309 478	
Emprunts et dettes financières divers		
Avances et acomptes reçus sur commandes en cours		
Dettes fournisseurs et comptes rattachés		
Dettes fiscales et sociales		
Dettes immobilisations et comptes rattachés		
Autres dettes		
TOTAL	1 309 478	

Rapport du commissaire aux comptes sur les comptes annuels

Assemblée générale d'approbation des comptes
Exercice de 12 mois clos le 31 mars 2017

SAS FINATERYS
310, route du crêt Gojon
74200 MARGENCEL

Aux Associés,

En exécution de la mission qui nous a été confiée par votre assemblée générale, nous vous présentons notre rapport relatif à l'exercice clos le 31 mars 2017, sur :

- le contrôle des comptes annuels de la SAS « *FINATERYS* », tels qu'ils sont joints au présent rapport,
- la justification de nos appréciations,
- les vérifications et informations spécifiques prévues par la loi.

Les comptes annuels ont été arrêtés par votre président. Il nous appartient, sur la base de notre audit, d'exprimer une opinion sur ces comptes.

1 OPINION SUR LES COMPTES ANNUELS

Nous avons effectué notre audit selon les normes d'exercice professionnel applicables en France; ces normes requièrent la mise en œuvre de diligences permettant d'obtenir l'assurance raisonnable que les comptes annuels ne comportent pas d'anomalies significatives. Un audit consiste à vérifier, par sondages ou au moyen d'autres méthodes de sélection, les éléments justifiant des montants et informations figurant dans les comptes annuels. Il consiste également à apprécier les principes comptables suivis, les estimations significatives retenues et la présentation d'ensemble des comptes. Nous estimons que les éléments que nous avons collectés sont suffisants et appropriés pour fonder notre opinion.

Nous certifions que les comptes annuels sont, au regard des règles et principes comptables français, réguliers et sincères, et donnent une image fidèle du résultat des opérations de l'exercice écoulé ainsi que de la situation financière et du patrimoine de la société à la fin de cet exercice.

2 JUSTIFICATION DES APPRECIATIONS

En application des dispositions de l'article L. 823-9 du code de commerce relatives à la justification de nos appréciations, nous vous informons que les appréciations auxquelles nous avons procédé ont porté sur le caractère approprié des principes comptables appliqués et sur le caractère raisonnable des estimations significatives retenues et sur la présentation d'ensemble des comptes, notamment pour ce qui concerne :

L'évaluation des titres de participation dont la méthode est exposée dans la note annexe « Règles et méthodes comptables » aux paragraphes « immobilisation financières » et « participations et autres titres immobilisés, valeur mobilières de placement ». Dans le cadre de notre appréciation des règles et principes comptables suivis et des estimations significatives retenues pour l'arrêté des comptes, nous avons vérifié sur la base des éléments disponibles à ce jour le caractère approprié de la méthode décrite dans l'annexe et nous sommes assurés de sa correcte application ainsi que du caractère raisonnable des estimations retenues pour sa mise en œuvre.

Les appréciations ainsi portées s'inscrivent dans le cadre de notre démarche d'audit des comptes annuels, pris dans leur ensemble, et ont donc contribué à la formation de notre opinion exprimée dans la première partie de ce rapport.

3 VERIFICATIONS ET INFORMATIONS SPECIFIQUES

Nous avons également procédé, conformément aux normes d'exercice professionnel applicables en France, aux vérifications spécifiques prévues par la loi.

Nous n'avons pas d'observation à formuler sur la sincérité et la concordance avec les comptes annuels des informations données dans le rapport de gestion du Président et dans les documents adressés aux actionnaires sur la situation financière et les comptes annuels.

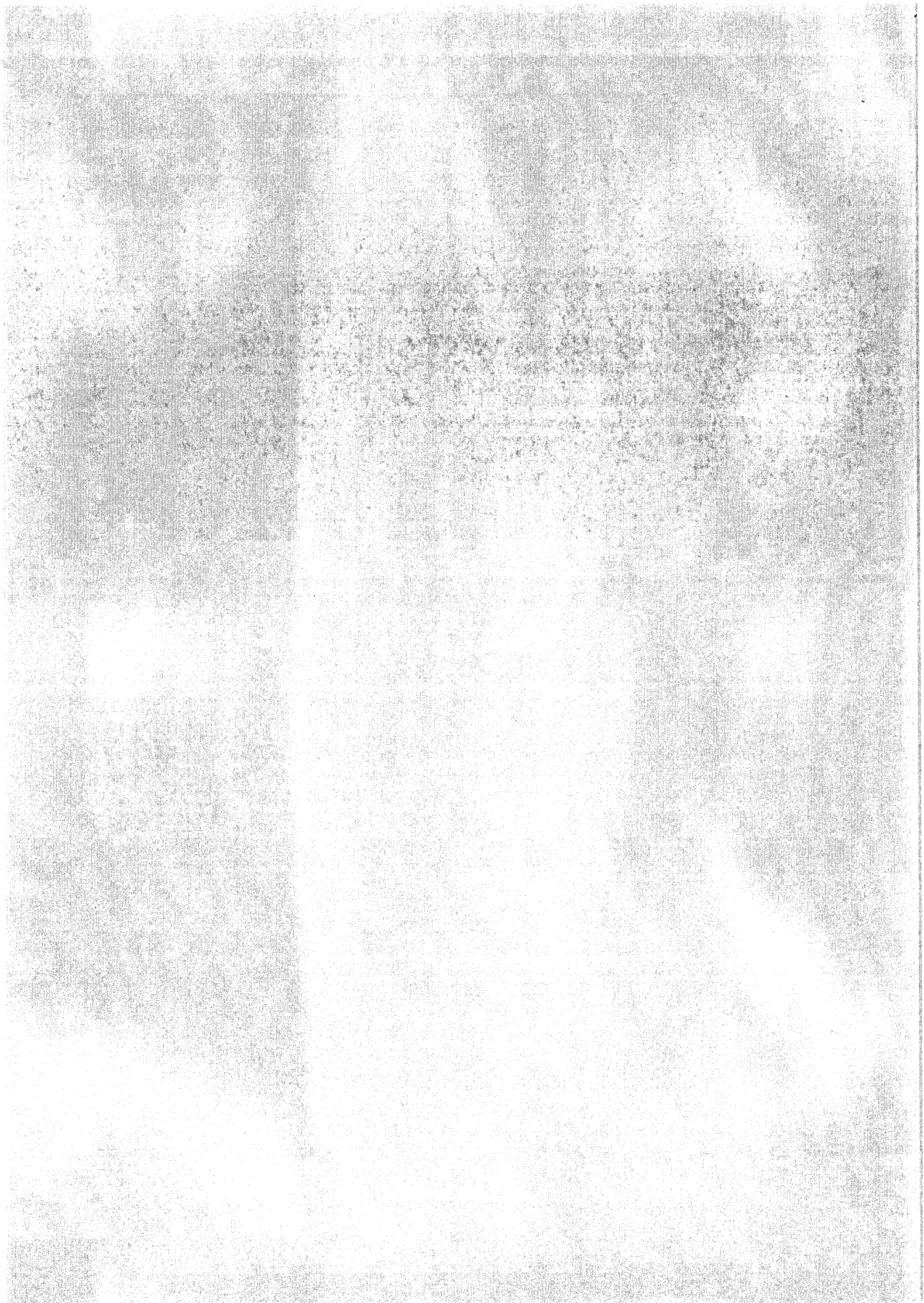
Marnaz, le 14 septembre 2017

Le Commissaire aux Comptes

CHAPELEY AUDIT



Nicolas PICARD





ACTIF	Valeurs au 31/03/17			% de l'actif	Valeurs au 31/03/16	
	Val. Brutes	Amort. & dépr	Val. Nettes			% de l'actif
Capital souscrit non appelé						
ACTIF IMMOBILISÉ						
Immobilisations incorporelles						
Frais d'établissement						
Frais de développement						
Concessions, brevets et droits similaires						
Fonds commercial (1)						
Autres immobilisations incorporelles						
Immobilisations incorporelles en cours						
Avances et acomptes						
Immobilisations corporelles						
Terrains						
Constructions						
Installations tech., matériel & outillages						
Autres immobilisations corporelles						
Immobilisations corporelles en cours						
Avances et acomptes						
Immobilisations financières (2)				97		93
Participations	9 311 540	1 810 048	7 501 492		6 711 521	
Créances rattachées à des participations	18 089		18 089		94 835	
Titres immobilisés de l'activité de portefeuille						
Autres titres immobilisés	1 015		1 015		1 015	
Prêts						
Autres immobilisations financières						
TOTAL ACTIF IMMOBILISÉ	9 330 644	1 810 048	7 520 596	97	6 807 371	93
ACTIF CIRCULANT						
Stocks et en-cours						
Matières premières et autres appro						
En-cours de production (biens et services)						
Produits intermédiaires et finis						
Marchandises						
Avances et acomptes versés sur commandes						
Créances				2		2
Clients (3)					54 861	
Clients douteux, litigieux (3)						
Clients factures à établir (3)						
Personnel et comptes rattachés (3)						
Créances fiscales et sociales (3)	127 016		127 016		101 068	
Débiteurs divers (3)						
Capital souscrit - appelé non versé						
Valeurs mobilières de placement						
Actions propres						
Autres titres						
Instruments de trésorerie						
Disponibilités	69 626		69 626	1	325 057	4
Charges constatées d'avance (3)	943		943		904	
TOTAL ACTIF CIRCULANT	197 585		197 585	3	481 891	7
Charges à répartir sur plusieurs exercices						
Primes de remboursement des emprunts						
Ecarts de conversion actif						
TOTAL ACTIF GÉNÉRAL	9 528 229	1 810 048	7 718 181	100	7 289 262	100

(1) Dont droit au bail
(2) Dont à moins d'un an (brut)
(3) Dont à plus d'un an (brut)



PASSIF	Valeurs au 31/03/17	% du passif	Valeurs au 31/03/16	% du passif
CAPITAUX PROPRES				
Capital (dont versé : 320 000)	320 000	4	320 000	4
Primes d'émission, de fusion, d'apport				
Écarts de réévaluation				
Écart d'équivalence				
Réserves		54		24
Réserve légale	32 000		32 000	
Réserves statutaires ou contractuelles				
Réserves réglementées				
Autres réserves	4 113 907		1 740 917	
Report à nouveau				
Résultat de l'exercice (bénéfice ou perte)	1 163 630	15	2 772 990	38
SITUATION NETTE	5 629 537	73	4 865 907	67
Subventions d'investissement				
Provisions réglementées	111 080	1	111 080	2
TOTAL CAPITAUX PROPRES	5 740 617	74	4 976 987	68
AUTRES FONDS PROPRES				
Produit des émissions de titres participatifs				
Avances conditionnées				
TOTAL AUTRES FONDS PROPRES				
PROVISIONS				
Provisions pour risques				
Provisions pour charges				
TOTAL PROVISIONS				
DETTES (1)				
Emprunts obligataires convertibles				
Autres emprunts obligataires				
Emprunts et dettes auprès des établissements de crédit (2)	1 328 039	17	1 696 704	23
Emprunts et dettes financières diverses (3)	402 199	5	197 776	3
Groupe et associés	816		886	
Avances et acomptes reçus sur commandes en cours				
Fournisseurs	1 266		1 049	
Fournisseurs, factures non parvenues	4 707		4 578	
Dettes fiscales et sociales	210 759	3	411 270	6
Dettes sur immobilisations et Comptes rattachés				
Autres dettes	29 778		12	
Instruments de trésorerie				
Produits constatés d'avance				
TOTAL DETTES	1 977 564	26	2 312 275	32
Écarts de conversion passif				
TOTAL PASSIF GÉNÉRAL	7 718 181	100	7 289 262	100
(1) Dont à plus d'un an	931 700			
(1) Dont à moins d'un an	1 045 864			
(2) Dont concours bancaires courants et solides créditeurs de banques	431		173	
(3) Dont emprunts participatifs				

Le commissaire
aux comptes

COMPTE DE RÉSULTAT



	Du 01/04/16 Au 31/03/17	% CA	Du 01/04/15 Au 31/03/16	% CA	Variation	
					en valeur	en %
Produits d'exploitation (1)						
Ventes de marchandises						
Production vendue (biens et services)	421 875	100	538 380	100	-116 505	-22
Montant net du chiffre d'affaires	421 875	100	538 380	100	-116 505	-22
Production stockée						
Production immobilisée						
Subventions d'exploitation						
Reprises sur provisions (et amortissements), transferts de charges						
Autres produits						
TOTAL DES PRODUITS D'EXPLOITATION	421 875	100	538 380	100	-116 505	-22
Charges d'exploitation (2)						
Achats de marchandises						
Variation de stocks						
Achats de matières premières et autres approvisionnements						
Variation de stocks						
Autres achats et charges externes	9 648	2	8 963	2	685	8
Impôts, taxes et versements assimilés	13 153	3	36 967	7	-23 814	-64
Salaires et traitements	258 000	61	338 000	63	-80 000	-24
Charges sociales	131 194	31	158 661	29	-27 467	-17
Dot. aux amortissements et dépréciations						
Sur immobilisations : dot. aux amorts						
Sur immobilisations : dot. aux dépréc.						
Sur actif circulant : dot. aux dépréc.						
Dotations aux provisions						
Autres charges						
TOTAL DES CHARGES D'EXPLOITATION	411 995	98	542 591	101	-130 596	-24
RÉSULTAT D'EXPLOITATION	9 880	2	-4 211	-1	14 091	335
Quotes-parts de résultat sur opérations faites en commun						
Bénéfice ou perte transférée						
Perte ou bénéfice transféré						

(1) Dont produits afférents à des exercices antérieurs

(2) Dont charges afférentes à des exercices antérieurs

COMPTE DE RÉSULTAT (SUITE)



	Du 01/04/16 Au 31/03/17	% CA	Du 01/04/15 Au 31/03/16	% CA	Variation	
					en valeur	en %
Produits financiers						
De participation (3)	450 000	107	450 000	84		
Autres valeurs mob. créances d'actif immo. (3)					195	133
Autres intérêts et produits assimilés (3)	342		147			
Reprises sur prov., dépréciations, transferts	790 000	187	2 310 000	429	-1 520 000	-66
Différences positives de change						
Produits nets sur cession de valeurs mobilières de placement						
TOTAL DES PRODUITS FINANCIERS	1 240 342	294	2 760 147	513	-1 519 805	-55
Charges financières						
Dot. amortissements, dépréc., prov.	29		19		10	50
Intérêts et charges assimilées (4)	58 738	14	71 522	13	-12 784	-18
Différences négatives de change						
Charges sur cession de valeurs mobilières de placement						
TOTAL DES CHARGES FINANCIÈRES	58 767	14	71 541	13	-12 774	-18
RÉSULTAT FINANCIER	1 181 575	280	2 688 606	499	-1 507 031	-56
RÉSULTAT COURANT avant impôts	1 191 456	282	2 684 395	499	-1 492 939	-56
Produits exceptionnels						
Sur opérations de gestion						-100
Sur opérations en capital						
Reprises sur provisions, dépréciations, transfert de charges						
TOTAL DES PRODUITS EXCEPTIONNELS						-100
Charges exceptionnelles						
Sur opérations de gestion	38				38	
Sur opérations en capital						
Dot. amortissements, dépréciations, prov.						
TOTAL DES CHARGES EXCEPTIONNELLES	38				38	
RESULTAT EXCEPTIONNEL	-38				-38	
Participation des salariés aux résultats						
Impôt sur les bénéfices	27 788	7	-88 595	-16	116 383	131
TOTAL DES PRODUITS	1 662 217	394	3 298 527	613	-1 636 310	-50
TOTAL DES CHARGES	498 587	118	525 537	98	-26 949	-5
Bénéfice ou Perte	1 163 630	276	2 772 990	515	-1 609 360	-58

(3) Dont produits concernant les entités liées

450 342

(4) Dont intérêts concernant les entités liées

1 242



FAITS CARACTÉRISTIQUES DE L'EXERCICE

Les notes ou tableaux ci-après font partie intégrante des comptes annuels.

Annexe au bilan avant répartition de l'exercice clos le 31/03/2017 dont le total est de 7 718 180,53 Euros, et le compte de résultat de l'exercice dégage un bénéfice de 1 163 629,64 Euros.

L'exercice a une durée de 12 mois, recouvrant la période du 01/04/2016 au 31/03/2017.

RÈGLES ET MÉTHODES COMPTABLES

Les conventions générales comptables ont été appliquées, dans le respect du principe de prudence, conformément aux hypothèses de base :

- comparabilité et continuité de l'exploitation
- permanence des méthodes comptables d'un exercice à l'autre
- indépendance des exercices

et conformément aux règles générales d'établissement et de présentation des comptes annuels.

La méthode de base retenue pour l'évaluation des éléments inscrits en comptabilité est la méthode des coûts historiques.

Les comptes annuels au 31/03/2017 ont été établis conformément aux règles comptables françaises suivant les prescriptions du règlement N° 2014-03 du 5 juin 2014 relatif au plan comptable général, modifié par les règlements N° 2015-06 du 23 novembre 2015 et N° 2016-07 du 4 novembre 2016.

Pour l'application du règlement relatif à la comptabilisation, l'évaluation, l'amortissement et la dépréciation des actifs, l'entité a choisi la méthode prospective.

PARTICIPATIONS, AUTRES TITRES IMMOBILISÉS, VALEURS MOBILIÈRES DE PLACEMENT

La valeur brute est constituée par le coût d'achat hors frais accessoires. Lorsque la valeur d'inventaire est inférieure à la valeur brute, une provision pour dépréciation est constituée du montant de la différence.

Une reprise pour provision pour dépréciation des titres de participation s'est élevée à 790.000 € portant ainsi la provision globale des titres de participation à 1.810.000 €.

Les frais d'acquisition, comptabilisés en complément de prix d'acquisition des participations, sont totalement amortis sous la forme d'amortissement dérogatoire.

PÉRIMÈTRE D'INTÉGRATION FISCALE

La SAS FINATERYS fait partie d'un périmètre d'intégration fiscale dont elle est elle-même société mère intégrante.

D'après la convention d'intégration fiscale, chaque société membre du groupe intégré supporte la charge ou le produit de son impôt.

En cas de sortie du périmètre d'intégration, aucune indemnité n'est versée aux sociétés sortantes.

La filiale intégrée fiscalement est SAS GROPPi.



CADRE A		IMMOBILISATIONS	V. brute des immob. début d' exercice	Augmentations suite à réévaluation	acquisitions
INCORPOR.	Frais d'établissement et de développement	TOTAL			
	Autres postes d'immobilisations incorporelles	TOTAL			
CORPORELLES	Terrains				
		Sur sol propre			
	Constructions	Sur sol d'autrui			
		Inst. générales, agencés & aménagés construct.			
	Installations techniques, matériel & outillage industriels				
		Inst. générales, agencés & aménagés divers			
	Autres immos corporelles	Matériel de transport			
		Matériel de bureau & mobilier informatique			
		Emballages récupérables & divers			
		Immobilisations corporelles en cours			
	Avances et acomptes				
		TOTAL			
FINANCIERES	Participations évaluées par mise en équivalence				
	Autres participations		9 406 375		408 389
	Autres titres immobilisés		1 015		
	Prêts et autres immobilisations financières				
		TOTAL	9 407 390		408 389
		TOTAL GENERAL	9 407 390		408 389

CADRE B		IMMOBILISATIONS	Diminutions par virt poste	par cessions	Valeur brute des immob. fin ex.	Réévaluation légale/Valeur d'origine
INCORPOR.	Frais d'établissement & dévelop.	TOTAL				
	Autres postes d'immob. incorporelles	TOTAL				
CORPORELLES	Terrains					
		Sur sol propre				
	Constructions	Sur sol d'autrui				
		Inst. gal. agen. amé. cons				
	Inst. techniques, matériel & outillage indust.					
		Inst. gal. agen. amé. divers				
	Autres immos corporelles	Matériel de transport				
		Mat. bureau, inform., mobilier				
		Emb. récupérables & divers				
		Immobilisations corporelles en cours				
	Avances et acomptes					
		TOTAL				
FINANCIERES	Particip. évaluées par mise en équivalence					
	Autres participations			485 135	9 329 629	9 329 629
	Autres titres immobilisés				1 015	1 015
	Prêts & autres immob. financières					
		TOTAL		485 135	9 330 644	9 330 644
		TOTAL GENERAL		485 135	9 330 644	9 330 644



TABLEAU DES PROVISIONS

Nature des provisions		Montant au début de l'exercice	AUGMENTATIONS Dotations de l'exercice	DIMINUTIONS Reprises de l'exercice	Montant à la fin de l'exercice
Provisions réglementées	Prov. pour reconstit. gisements miniers et pétroliers				
	Provisions pour investissements				
	Provisions pour hausse des prix				
	Amortissements dérogatoires	111 080			111 080
	<i>Dont majorations exceptionnelles de 30 %</i>				
	Pour prêts d'installation				
	Autres provisions réglementées				
TOTAL		111 080			111 080
Provisions pour risques et charges	Provisions pour litiges				
	Prov. pour garanties données aux clients				
	Prov. pour pertes sur marchés à terme				
	Provisions pour amendes et pénalités				
	Provisions pour pertes de change				
	Prov. pour pensions et obligations similaires				
	Provisions pour impôts				
	Prov. pour renouvellement des immobilisations				
	Prov. pour gros entretien et grdes réparations				
	Prov. pour chges sociales, fiscales / congés à payer				
Autres provisions pour risques et charges					
TOTAL					
Provisions pour dépréciation	- incorporelles				
	Sur - corporelles				
	immobilisations - Titres mis en équivalence	2 600 019	29	790 000	1 810 048
	- titres de participation				
	- autres immobs financières				
	Sur stocks et en cours				
	Sur comptes clients				
Autres provisions pour dépréciation					
TOTAL		2 600 019	29	790 000	1 810 048
TOTAL GÉNÉRAL		2 711 099	29	790 000	1 921 128
Dont provisions pour pertes à terminaison					
	- d'exploitation				
Dont dotations & reprises	- financières		29	790 000	
	- exceptionnelles				

Titre mis en équivalence : montant de la dépréciation à la clôture de l'exercice calculée



(Articles R123-196 à R123-198 du Code de commerce)

FILIALES ET PARTICIPATIONS

Filiales et participations	Capital	Capitaux propres autres que le capital	Q. P. du capital détenu en %	Résultat dernier exercice clos
A. RENSEIGNEMENTS DÉTAILLÉS CONCERNANT LES FILIALES ET PARTICIPATIONS				
1 . Filiales (+ 50% du capital détenu par la société)				
Groppi - 74200 MARGENCEL -	350 000	3 311 499	100,00	680 649
Finatimmo - 74200 MARGENCEL 100% usufruit temporaire -	1 000	-190 180	100,00	131 909
2 . Participations (10 à 50% du capital détenu par la société)				
B. RENSEIGNEMENTS GLOBAUX CONCERNANT LES AUTRES FILIALES ET PARTICIPATIONS				
1. Filiales non reprises en A :				
a. Françaises				
b. Etrangères				
2. Participations non reprises en A :				
a. Dans des sociétés françaises				
b. Dans des sociétés étrangères				



ANNEXE COMPTABLE

(Articles R.123-196 à R.123-198 du Code de commerce)

Informations financières (5)

	Capital (6)		Réserves et report à nouveau avant affectation des résultats (6) (10)	Quote-part du capital détenu en %	Valeurs comptables des titres détenus (7) (8)		Prêts et avances consentis par la société et non encore remboursés (7) (9)	Montant des cautions et avais donnés par la société (7)	Chiffre d'affaires hors taxes du dernier exercice écoulé (7) (10)	Résultats (bénéfice ou perte du dernier exercice clos) (7) (10)	Dividendes encaissés par la société au cours de l'exercice (7)
	Brute	Nette									
1. Filiales (+ 50% du capital détenu par la société)	350 000		3 311 499	100,00	9 311 080	7 501 080			16 405 645	680 649	450 000
Groppi - 74200 MARGENCEL -											
Finatimmo - 74200 MARGENCEL 100% usufruit temporaire -	1 000		-190 180	100,00	460	412			270 000	131 909	
2. Participations (10 à 50% du capital détenu par la société)											

A. RENSEIGNEMENTS DÉTAILLÉS CONCERNANT LES FILIALES ET PARTICIPATIONS CI-DESSUS (2) (3)

1. Filiales (+ 50% du capital détenu par la société)
 - Groppi - 74200 MARGENCEL -
 - Finatimmo - 74200 MARGENCEL 100% usufruit temporaire -
2. Participations (10 à 50% du capital détenu par la société)

B. RENSEIGNEMENTS GLOBAUX CONCERNANT LES AUTRES FILIALES ET PARTICIPATIONS

1. Filiales non reprises au § A :
 - a. Filiales françaises
 - b. Filiales étrangères
2. Participations non reprises au § A :
 - a. Dans des sociétés françaises
 - b. Dans des sociétés étrangères

(1) Pour chacune des filiales et des entités, avec lesquelles la société a un lien de participation, indiquer s'il y a lieu le numéro d'identification national (numéro SIREN).
 (2) Dont la valeur d'inventaire excède un certain pourcentage (déterminé par la réglementation) du capital de la société adhérente à la publication. Lorsque la société a annexé à son bilan, un bilan des comptes consolidés conformément à la réglementation, cette société ne donne des renseignements que globalement (§ B) en distinguant (a) filiales françaises (ensemble) et (b) filiales étrangères (ensemble).
 (3) Pour chaque filiale et entité avec laquelle la société a un lien de participation, indiquer la dénomination et le siège social.
 (4) Les filiales et participations étrangères qui, par suite d'une dérogation, ne seraient pas inscrites au § A sont inscrites sous ces rubriques.
 (5) Mentionner au pied du tableau la parité entre l'euro et les autres devises.
 (6) Dans la monnaie locale d'opération.
 (7) En euros lorsque l'entité l'utilisera pour présenter ses comptes.
 (8) Si le montant inscrit a été réévalué, indiquer le montant de l'écart de réévaluation dans la colonne Observations.
 (9) Mentionner dans cette colonne le total des prêts et avances (sous déduction des remboursements) à la clôture de l'exercice et, dans la colonne Observations, les provisions constituées le cas échéant.
 (10) S'il s'agit d'un exercice dont la clôture ne coïncide pas avec celle de l'exercice de la société, le préciser dans la colonne Observations.

SAS FINATERYS

Exercice clos le 31/03/2017

Le commissaire
aux comptes



ÉTAT DES CRÉANCES À LA CLÔTURE DE L'EXERCICE

		ÉTAT DES CRÉANCES	Montant brut	A 1 an au plus	A plus d'un an
ACTIF IMMOBILISÉ		Créances rattachées à des participations	18 089	18 089	
		Prêts (1) (2)			
		Autres immobilisations financières			
ACTIF CIRCULANT		Clients douteux ou litigieux			
		Autres créances clients			
		Créances rep. titres prêtés : prov. / dep. antér.			
		Personnel et comptes rattachés			
		Sécurité sociale et autres organismes sociaux			
		Impôts sur les bénéfices	100 685	100 685	
		Etat & autres Taxe sur la valeur ajoutée	26 331	26 331	
		coll. publiques Autres impôts, taxes & versements assimilés			
		Divers			
		Groupe et associés (2)			
	Débiteurs divers (dont créances rel. op. de pens. de titres)				
	Charges constatées d'avance	943	943		
	TOTAUX	146 048	146 048		
Renvois	(1)	Montant - Créances représentatives de titres prêtés			
		des - Prêts accordés en cours d'exercice			
		- Remboursements obtenus en cours d'exercice			
	(2)	Prêts & avances consentis aux associés (pers.physiques)			



(Articles R123-196 à R123-198 du Code de commerce)

ÉLÉMENTS CONCERNANT LES ENTREPRISES LIÉES ET LES PARTICIPATIONS

POSTES	Montant concernant les entreprises	
	Liées	Avec lesquelles la sté a un lien de participation
Immobilisations financières		
Participations	9 311 540	
Créances rattachées à des participations	18 089	
Prêts		
Autres titres immobilisés		
Autres immobilisations financières		
Total des immobilisations	9 329 629	
Avances et acomptes versés sur commandes		
Créances		
Créances clients et comptes rattachés		
Autres créances		
Capital souscrit appelé, non versé		
Total des créances		
Disponibilités		
Total des disponibilités		
Dettes		
Emprunts obligataires convertibles		
Autres emprunts obligataires		
Emprunts et dettes auprès des établiss. de crédit		
Emprunts et dettes financières divers	402 199	
Avances et acomptes reçus sur cdes en cours		
Dettes fournisseurs et comptes rattachés		
Dettes sur immobilisations et comptes rattachés		
Autres dettes	29 749	
Total des dettes	431 948	
Produits		
Produits de participations	450 342	
Charges		
Charges financières	1 242	



(Articles R123-196 à R123-198 du Code de commerce)

CHARGES CONSTATÉES D'AVANCE

	CHARGES CONSTATÉES D'AVANCE	MONTANT
Exploitation		943
Financières		
Exceptionnelles		
	TOTAL	943



COMPOSITION DU CAPITAL SOCIAL

	NOMBRE	VALEUR NOMINALE
Titres composant le capital social au début de l'exercice	32 000,00	10,00
Titres émis pendant l'exercice		
Titres remboursés pendant l'exercice		
Titres composant le capital social à la fin d'exercice	32 000,00	10,00



ÉTAT DES DETTES À LA CLÔTURE DE L'EXERCICE

ÉTAT DES DETTES	Montant brut	A 1 an au plus	A plus d'1 an & 5 ans au plus	A plus de 5 ans
Emprunts obligataires convertibles (1)				
Autres emprunts obligataires (1)				
Emprunts & dettes à 1 an max. à l'origine				
etbs de crédit (1) à plus d' 1 an à l'origine	1 328 039	396 339	931 700	
Emprunts & dettes financières divers (1)(2)	402 199	402 199		
Fournisseurs & comptes rattachés	5 972	5 972		
Personnel & comptes rattachés	93 004	93 004		
Sécurité sociale & autr organismes sociaux	108 461	108 461		
Etat & Impôts sur les bénéfices				
autres Taxe sur la valeur ajoutée				
collectiv. Obligations cautionnées				
publiques - Autres impôts, tax & assimilés	9 294	9 294		
Dettes sur immobilisations & cpts rattachés				
Groupe & associés (2)	844	844		
Autres dettes (dt det. rel. opér. de titr.)	29 750	29 750		
Dettes représentatives des titres empruntés				
Produits constatés d'avance				
TOTAUX	1 977 564	1 045 864	931 700	
Renvois (1) Emprunts souscrits en cours d'exercice				
Emprunts remboursés en cours d'exer.	364 602			
(2) Montant divers emprunts, dett/associés	816			



(Articles R123-196 à R123-198 du Code de commerce)

CHARGES À PAYER

CHARGES À PAYER INCLUSES DANS LES POSTES SUIVANTS DU BILAN	MONTANT
Emprunts obligataires convertibles	
Autres emprunts obligataires	
Emprunts et dettes auprès des établissements de crédit	18 561
Emprunts et dettes financières divers	
Dettes fournisseurs et comptes rattachés	4 707
Dettes fiscales et sociales	183 246
Dettes sur immobilisations et comptes rattachés	
Autres dettes	
TOTAL DES CHARGES À PAYER	206 513



(Articles R123-196 à R123-198 du Code de commerce)

ENGAGEMENTS DONNÉS

	Autres	Dirigeants	Filiales	Participations	Autres entreprises liées	Montant
Effets escomptés non échus						
Cautions, avals et garanties donnés par la société						
Engagements assortis de sûretés réelles	109 455					109 455
Intérêts à échoir						
Assurances à échoir						
Autres engagements donnés :						
Contrats de crédits-bails						
Contrats de locations financement						
TOTAL (1)	109 455					109 455
	Autres	Dirigeants	Provisions			Montant
Engagements en matière de pensions						
TOTAL	109 455					109 455



(Articles R123-196 à R123-198 du Code de commerce)

DETTES GARANTIES PAR DES SÛRETÉS RÉELLES

	Dettes garanties	Montant des sûretés
Emprunts obligataires convertibles		
Autres emprunts obligataires		
Emprunts et dettes auprès des établissements de crédit	1 309 478	
Emprunts et dettes financières divers		
Avances et acomptes reçus sur commandes en cours		
Dettes fournisseurs et comptes rattachés		
Dettes fiscales et sociales		
Dettes immobilisations et comptes rattachés		
Autres dettes		
TOTAL	1 309 478	

THONON-LES-BAINS

Alain RAJON
Avocat Honoraire
Diplômé ICG

Baptiste WOESTELANDT
Avocat Associé
Master II - Droit des contrats

Jonathan SEPULVEDA
Avocat Associé
Master II - Droit des Affaires

ANNECY

Lilian MARTIN-GHERARDI
Avocat Associé
Spécialiste en Droit du Travail
Diplôme de Juriste Conseil d'Entreprise

Bertrand BOACHON
Avocat
Diplôme de Juriste Conseil d'Entreprise

Anne LE PRINCE
Avocat
Master Droit, Economie, Gestion

LYON

Guillaume DOUILLARD
Avocat Associé
Master II - Droit de l'entreprise
L.L. Cert. in law

Brune REBAUDET
Avocat
Master II - Pénologie

Grimaud VALAT
Avocat
Master II - Droit des Affaires
et de Propriété Intellectuelle

TRIBUNAL DE COMMERCE
Registre du Commerce
10 rue de l'Hôtel-Dieu
B.P. 60521
74203 THONON LES BAINS

DÉPOSÉ LE

Thonon-les-Bains,

le 19 JAN. 2018

19 JAN. 2018

GREFFE du TRIBUNAL de COMMERCE
de THONON les BAINS

Publication des comptes annuels

Nos Réf. : 000416 - BW/SV

OBJET : S.A.S. "FINATERYS" – Approbation des comptes de l'exercice clos le 31 mars 2017

Mon Cher Maître,

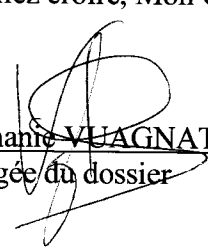
Conformément aux dispositions légales, je vous prie de trouver ci-joints, les documents suivants certifiés conformes, aux fins de dépôt au Registre du Commerce et des Sociétés :

- les comptes annuels et leurs annexes pour l'exercice clos le 31 mars 2017,
- la proposition d'affectation et la résolution d'affectation votée par l'assemblée en date du 29 septembre 2017,
- et :
- un original du rapport du commissaire aux comptes,

ainsi qu'un chèque d'un montant de 46,37 Euros à l'ordre du greffe du Tribunal de commerce.

Dès après accomplissement de la formalité, vous voudrez bien me faire parvenir le récépissé de dépôt desdites pièces, ainsi que la facture correspondante.

Veillez croire, Mon Cher Maître, à l'expression de mes sentiments dévoués.


Stéphanie VUAGNAT
Chargée du dossier


Baptiste WOESTELANDT
Avocat