



1110291801

DATE DEPOT : 2011-11-03

NUMERO DE DEPOT : 2011R103272

N° GESTION : 1975B02341

N° SIREN : 302316674

DENOMINATION : CABINET DAUGE ET ASSOCIES

ADRESSE : 22 AVE DE LA GRANDE ARMEE 75017 PARIS

DATE D'ACTE : 2011/09/16

TYPE D'ACTE : PROCES VERBAL D'ASSEMBLEE GENERALE EXTRAORDINAIRE

NATURE D'ACTE : DELEGATION DE POUVOIR

MODIFICATION(S) STATUTAIRE(S)

CABINET DAUGE & ASSOCIES

Société Anonyme au capital de 372.610 €

22 avenue de la Grande Armée
75017 PARIS

302 316 674 RCS PARIS

CONSEIL D'ADMINISTRATION
EN DATE DU 23 SEPTEMBRE 2011

Géraldine CORBIER
Agent
des Finances publiques

Le 23 septembre 2011 à 8 heures,

Les administrateurs de la Société CABINET DAUGE & ASSOCIES se sont réunis en Conseil d'Administration au 41 avenue de Friedland à PARIS (75008), sur convocation du Président, Monsieur Pascal GILLETTE.

Sont présents et ont signé le registre de présence :

- Monsieur Pascal GILLETTE ;
Président du Conseil d'administration, Directeur Général
- Monsieur Jean-Pierre GUENARD ;
Administrateur, Directeur Général Délégué,
- Monsieur Christian LAPLANE ;
Administrateur,
- Monsieur Philippe TISSIER-CHAUVEAU ;
Administrateur.

Plus de la moitié des administrateurs en exercice sont présents, et le Conseil peut donc délibérer régulièrement.

La SARL LUCIEN ZOUARY ET ASSOCIES, commissaire aux comptes, régulièrement convoquée, est absente et excusée.

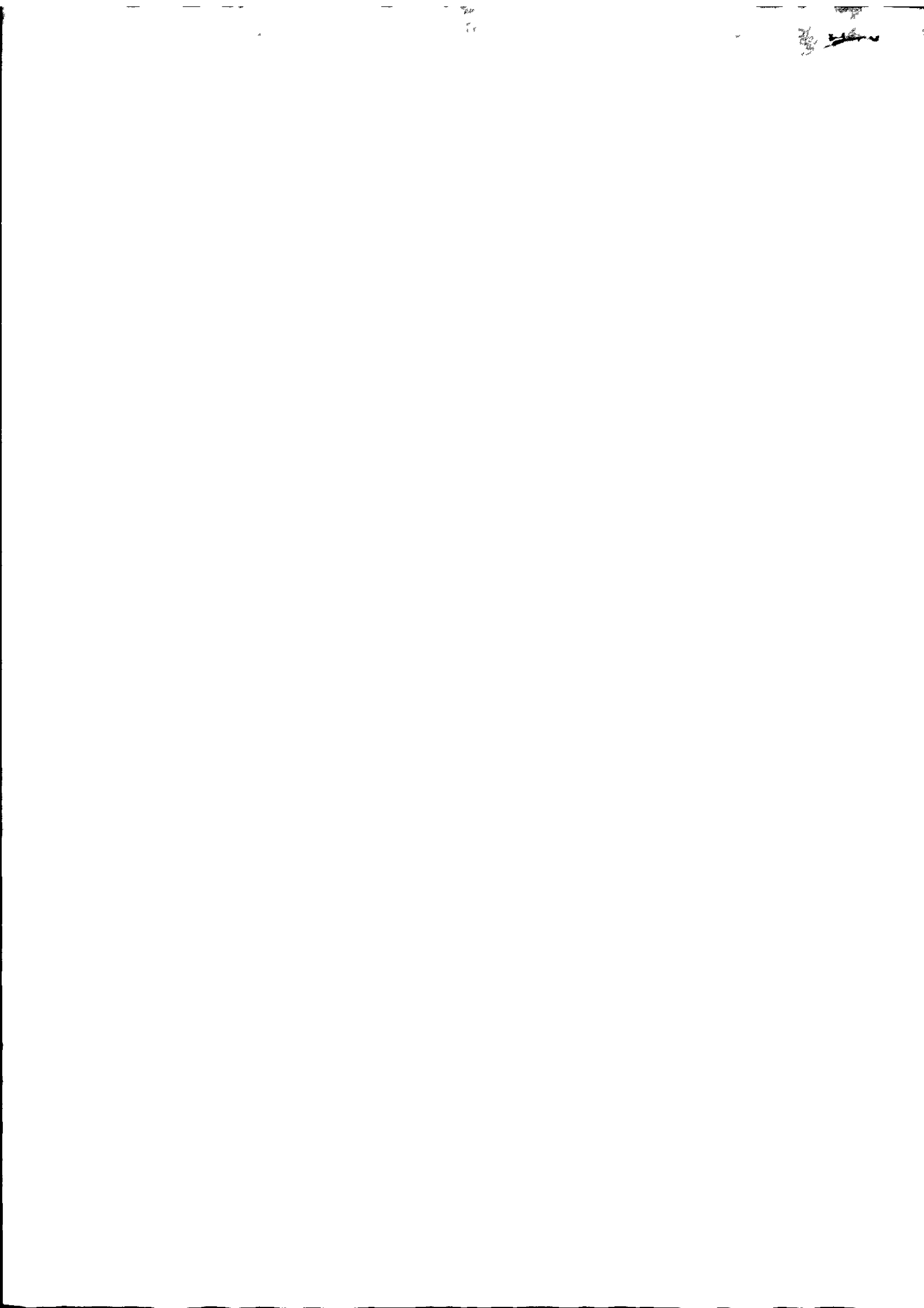
La séance est présidée par Monsieur Pascal GILLETTE en sa qualité de Président du Conseil d'Administration.

Monsieur Jean-Pierre GUENARD assume les fonctions de secrétaire.

Le Président rappelle l'ordre du jour.

- Constatation de la réalisation d'une augmentation de capital d'un montant de 18.620 euros réservée aux salariés adhérents au Plan d'Epargne d'Entreprise de la société ;
- Modification corrélatrice des statuts ;
- questions diverses.

PG
A
HG



Le Président rappelle qu'agissant sur délégation de l'Assemblée générale extraordinaire du 16 septembre 2011, le Conseil d'administration a décidé une augmentation du capital social d'un montant de 18.620 euros par l'émission de 532 actions nouvelles de numéraire de 35 euros de valeur nominale, assortie d'une prime de 214 euros par action, réservée aux salariés adhérents du Plan d'Epargne d'Entreprise mis en place par la Société.

Il présente au Conseil l'état des souscriptions d'actions effectuées par les salariés dans le cadre du Plan d'Epargne d'Entreprise durant la période de souscription fixée du 19 septembre au 22 septembre 2011 et duquel il résulte que 516 actions nouvelles ont été souscrites par les salariés suivants :

- Monsieur Jean-Claude MAGNOL a souscrit 76 actions pour un montant de 18. 924 euros, libéré à hauteur de 8.630 euros ;
- Monsieur Paul Alexis SIA a souscrit 76 actions pour un montant de 18.924 euros, libéré à hauteur de 7.635 euros ;
- Madame Brigitte DAVID a souscrit 76 actions pour un montant de 18. 924 euros, libéré à hauteur de 7.635 euros ;
- Monsieur Julien LEGUEN a souscrit 76 actions pour un montant de 18. 924 euros, libéré à hauteur de 7.635 euros ;
- Monsieur Fabien POURBAIX a souscrit 76 actions pour un montant de 18. 924 euros, libéré à hauteur de 7.635 euros ;
- Madame Laurence CHRETIEN a souscrit 60 actions pour un montant de 14.940 euros, libéré à hauteur de 7.635 euros ;
- Madame Sarah GUEREAU a souscrit 76 actions pour un montant de 18. 924 euros, libéré à hauteur de 7.635 euros.

En conséquence, le Président propose au Conseil d'Administration de constater la réalisation définitive de l'augmentation de capital pour un montant de 18.060 euros.

Par suite, toutes explications sont données en réponse aux questions posées.

Le Président met ensuite aux voix les résolutions suivantes :

PREMIERE RESOLUTION

Le Conseil d'Administration, après exposé de son Président :

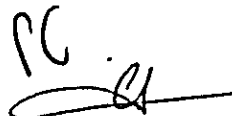
- Constate que 516 actions nouvelles de 35 euros de nominal ont été émises au prix unitaire de 249 euros et qu'il en résulte une augmentation de capital de 18.060 euros, le capital social se trouvant ainsi porté de 372.610 euros à 390.670 euros.
- Constate que 218 actions nouvelles ont été intégralement libérées et la somme de 54.440 euros a été versée dans la caisse sociale.
- Constate que les salariés disposent d'un délai expirant le 22 septembre 2014 pour libérer intégralement les 298 actions nouvelles restantes ainsi souscrites.
- Constate que le capital social est ainsi porté de 372.610 euros à 390.670 euros divisé en 11.162 actions de 35 euros de valeur nominale chacune, de même catégorie.

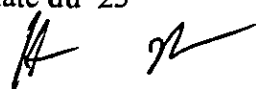
En conséquence, le Conseil d'Administration décide de modifier comme suit les articles 6 et 8 des statuts :

Article 6 — Apports – Formation du Capital

Il est ajouté à l'article 6 l'alinéa suivant :

« Aux termes d'une délibération de l'Assemblée Générale Extraordinaire des actionnaires en date du 16 septembre 2011, et d'une délibération du Conseil d'Administration en date du 23

PC


A




septembre 2011 agissant sur délégation de pouvoir, le capital social a été porté à la somme de 390.670 euros par augmentation de capital réservée aux salariés en application du Plan d'Epargne d'Entreprise. »

Article 8 — Capital social

Le premier alinéa de l'article 8 est modifié ainsi qu'il suit :

« Le capital social est fixé à la somme de 390.670 Euros. Il est divisé en 11.162 actions de 35 Euros chacune. »

Le reste de l'article demeure sans changement.

MISE AUX VOIX, CETTE RESOLUTION EST ADOPTEE A L'UNANIMITE.

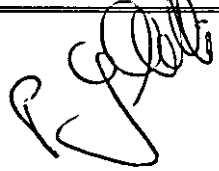
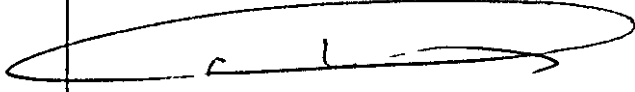
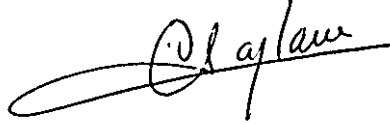
DEUXIEME RESOLUTION

Le Conseil d'Administration donne tous pouvoirs à Monsieur Pascal GILLETTE à l'effet de prendre toutes mesures utiles pour la mise en œuvre de la décision qui précède et procéder à l'accomplissement de toutes formalités.

MISE AUX VOIX, CETTE RESOLUTION EST ADOPTEE A L'UNANIMITE.

L'ordre du jour étant épuisé, et personne ne demandant plus la parole, la séance est levée.

De tout ce que dessus, il a été dressé le présent procès-verbal, qui, après lecture, a été signé par le Président et les Administrateurs présents.

<p>Monsieur Pascal GILLETTE Président du Conseil d'Administration, Directeur Général</p>	
<p>Monsieur Jean-Pierre GUENARD Administrateur, Directeur Général Délégué</p>	
<p>Monsieur Christian LAPLANE Administrateur</p>	
<p>Monsieur Philippe TISSIER CHAUVEAU Administrateur</p>	